

2021年2月17日



東京多摩エリアでのMaaS「TAMa-GO(タマ・ゴー)」実施中です！

京王電鉄株式会社(本社：東京都多摩市、取締役社長：紅村 康)では、2021年1月13日(水)から2月28日(日)まで、東京多摩エリアにおけるMaaS「TAMa-GO」の実証実験を実施しています。(https://tama-go.jp/)

多摩エリアの高齢化の進展やコロナ禍におけるライフスタイルの変化が生じている環境において、街の活力を高め、沿線にお住いの高齢者・若年層・ファミリー層に持続的に住んでいただける便利な街づくりの一つの手法として取り組んでいます。

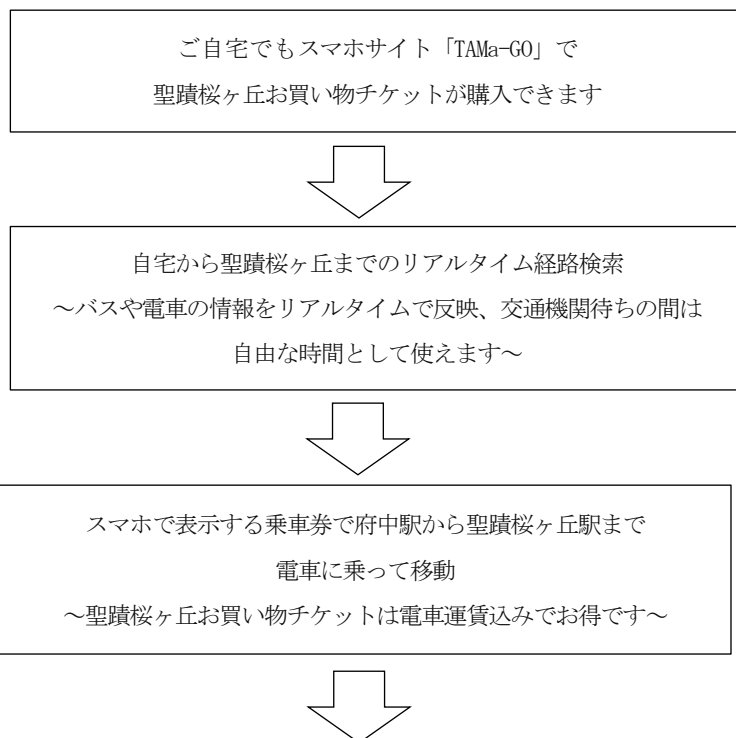
アフターコロナを見据えた新しい日常において、「TAMa-GO」で実現することができる「シームレスな移動」や「生活利便性の向上」、「エリアの魅力発信」などの各種サービスの具体的な活用方法についてご紹介します。

1. ショッピングやレジャーがおトクに！聖蹟桜ヶ丘お買い物チケット

スマートフォンで購入から利用まで可能なため、駅に並ぶことなくいつでもどこでも「非接触」で購入できる、お得な「乗車券+α」のWEBチケットを発売しています。合わせて京王線の利用もお買い物も「非接触」・「キャッシュレス」で安心です。

例えば、「聖蹟桜ヶ丘お買い物チケット(電車)」では、京王線の往復乗車券(一部の区間)と京王聖蹟桜ヶ丘SCのお買物券(5,500円分)に加え、テナントの優待サービスが付いて5,000円で発売しています。

<イメージプラン>

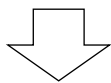


《聖蹟桜ヶ丘お買い物チケットの画面の様子》

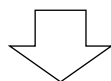


《聖蹟桜ヶ丘駅周辺商業施設》

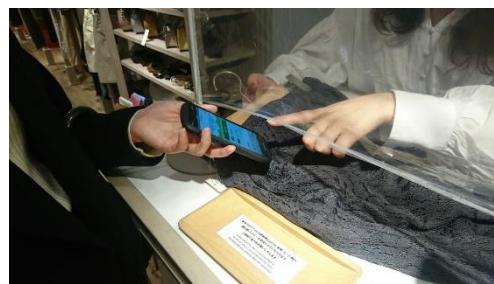
聖蹟桜ヶ丘駅のショッピングセンターにて
WEB チケットで「非接触」でお買い物・お食事
～ファッション・雑貨・お食事などいろいろなお店で共通で使えるチケット
聖蹟桜ヶ丘お買い物チケットなら大変お得にお買物できます～



デジタルマップを使ってちょっとお散歩
～近くのおススメお出かけスポットを視覚的にデジタルマップで発信
現在地からのナビゲーションで移動もスムーズ～



スマホで表示する乗車券で聖蹟桜ヶ丘駅から
府中駅まで電車に乗って移動
～往復券だから帰りも「非接触」で大変便利～



《スマホ上のお買物券で購入している様子》



《デジタルマップ画面》



《電車利用の様子》

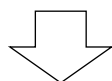
2. おトクな「乗車券+α」のチケットをご用意 モットクパスサブスクチケット

モットクパス（京王バスの金額式 IC 定期券）利用者向けに、コロナ禍におけるライフスタイルや働き方の変化の中で、ビジネス・プライベートに関わらず、より安心・快適に過ごすためのサービスを利用できる追加プランを「モットクパスサブスクチケット」を人数限定で販売しています。

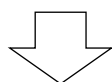
京王多摩センター駅最寄りのサテライトオフィス「KEIO BIZ PLAZA」やシェアサイクル「HELLO CYCLING」、京王聖蹟桜ヶ丘 S C のせいせき立体駐車場を利用できます。

<イメージプラン>

「TAMa-GO」にモットクパスの IC 情報を登録し、
モットクパスサブスクチケットを購入



いつもはバスで通勤しているけれど、バスでは遠回りになってしまう
別の場所で打合せがあるのでシェアサイクルを使って移動
～クーポンを使ってお得にシェアサイクルが使えます～



京王プラザホテル多摩の「KEIO BIZ PLAZA」で
テレワーク利用
モットクパスの IC 定期券を受付でタッチすれば、
最大 8 時間利用可能



《HELLO CYCLING の利用（イメージ）》



《KEIO BIZ PLAZAブース》

3. タクシー車両による相乗りサービスの提供

聖蹟桜ヶ丘駅と坂道の多い周辺の住宅地との間でタクシー車両による相乗り型輸送を運行しています。本サービスは、**駅と坂道の多い住宅地の移動の負担を軽減するものであり、お買物後や雨の日などの際に、スマートフォンで簡単に予約することができます。**なお、京王聖蹟桜ヶ丘SC専門店または京王ストア桜ヶ丘店で1レシート5,000円(税込)以上のお買い物をすると、当日の聖蹟桜ヶ丘駅からお帰り乗車が1人無料でご利用できます。



《相乗りタクシー車両》



《予約操作画面》



《相乗りサービス対応エリア》

※利用可能時間は11時から16時まで

4. その他提供サービス

上記のほかにも、「移動のシームレス化」のため、各種交通機関を組み合わせたマルチモデルなルート検索や、京王ライナーやタクシーなどの乗車予約サービスの提供をしています。また、「沿線の魅力の発信」として、多摩エリアや高尾山エリアのおすすめスポット情報を提供するデジタルマップ情報をスマートフォン専用サイト上で閲覧できます。

5. お客様のお問い合わせ先

京王お客様センター TEL.042-357-6161 (9:00~18:00)

以上