

Keio 高架化 Information

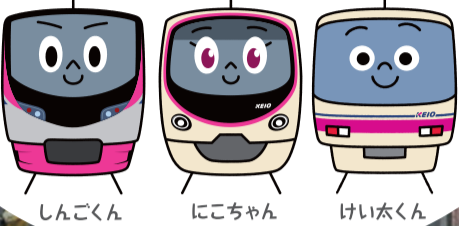
京王電鉄京王線(笹塚駅～仙川駅間)連続立体交差事業

Vol.8

2026.4.1発行

連続立体交差事業は東京都が事業主体となり、「道路整備」の一環として施行する都市計画事業です。

2026年度の工事内容を
わたしたちがご案内します!



「けい太くんのQ&A」と
「しんごくんのはたらく機械紹介」も
良かったら見てね!

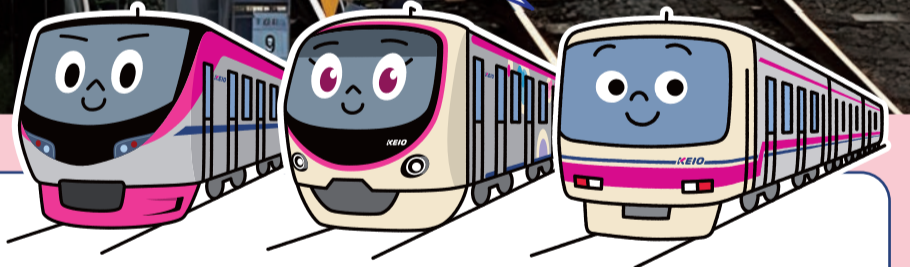


写真:第8工区(千歳烏山駅～仙川駅間)

【2026年度】トピックス

第4工区 桜上水駅

第5工区 上北沢駅

では地下に仮旅客通路の整備を進めます。

第6工区 芦花公園駅

では仮駅舎・仮旅客通路の整備を進めます。

第1工区 笹塚駅～代田橋駅付近

第8工区 仙川駅側取付部

では昨年に引き続き仮高架橋の設置を進めます。

第2工区 明大前駅付近

第3工区 下高井戸駅付近

第4工区 桜上水駅付近

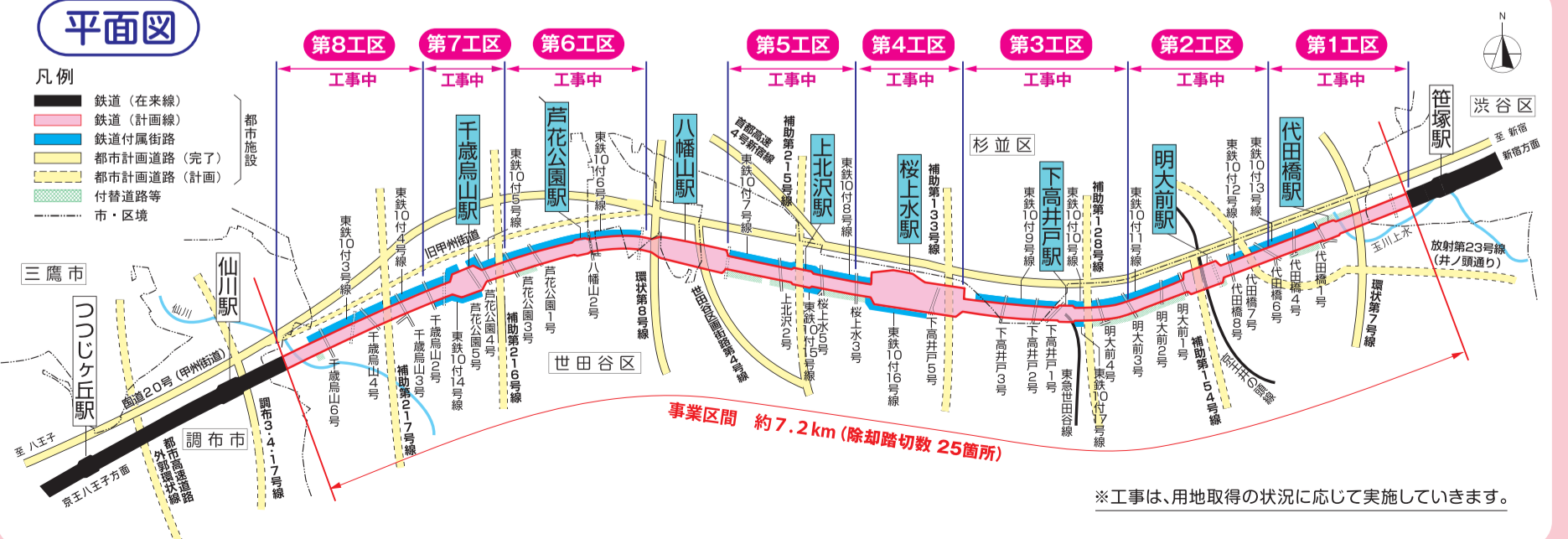
第6工区 芦花公園駅付近

第7工区 千歳烏山駅付近

第8工区 仙川駅側取付部

では昨年に引き続き高架橋が立ち上がります。

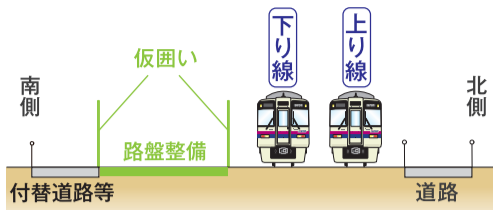
平面図



基本的な工事順序

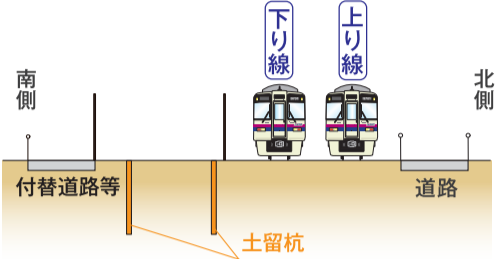
① ヤード整備

仮囲いの設置や重機の乗入れに備えた路盤整備などを行います。



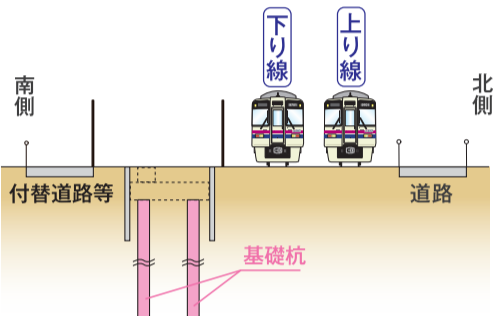
② 土留杭設置

掘削時の土砂の崩壊を防ぐため、土留杭の設置を行います。



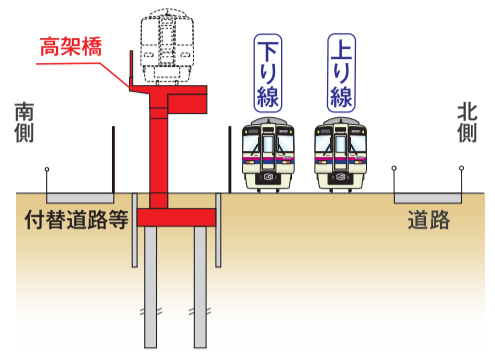
③ 基礎杭構築

高架橋を支持する基礎杭を構築します。

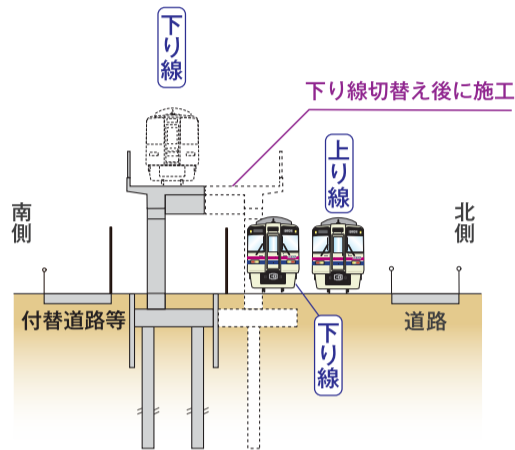


④ 高架橋構築

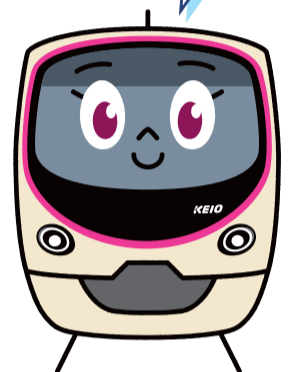
高架橋の躯体を構築します。基礎、柱、上部の床など部材ごとに構築していきます。



⑤ 下り線高架橋完成

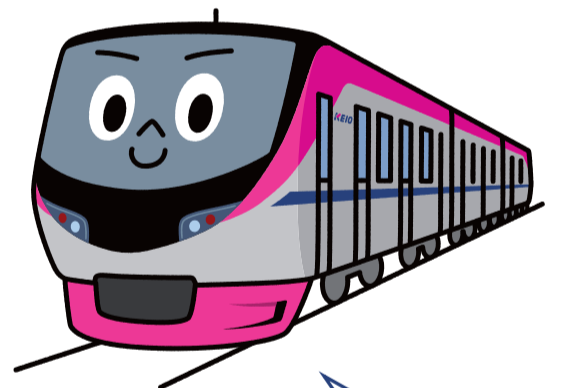


下り線を高架に切替えたあと、今の下り線を撤去した箇所に上り線をつくっていくよ！



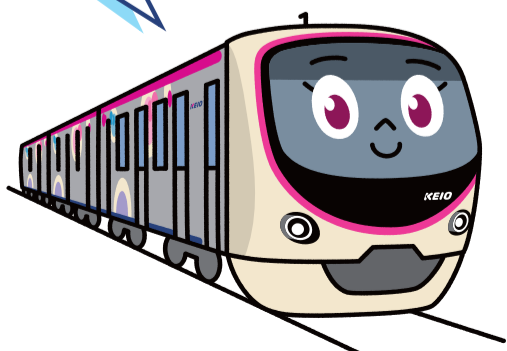
その他工事

● 仮高架橋設置 □ 仮高架橋を支える杭や柱、桁などの設置を行います。

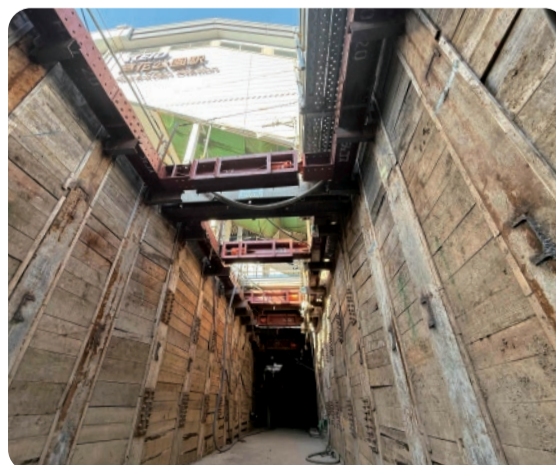


線路内及び線路に近接する箇所での施工は夜間作業で行います。

工事のくわしい進捗よくや旅客動線の切替えに関する情報は、京王ホームページの「工事中の各工区情報」を見てね！



● 仮旅客通路等 ▨ 高架橋の構築時に支障する既存駅舎を撤去するため、仮の旅客通路の整備や駅施設の仮設化を行います。



● 既設高架橋撤去 □ 既設高架橋の撤去を行います。



凡例

- ①ヤード整備
- ②土留杭設置
- ③基礎杭構築
- ④高架橋構築
- ⑤下り線高架橋完成
- 将来の高架橋範囲
- 仮高架橋設置
- 仮旅客通路等
- 既設高架橋撤去

大林・京王JV TEL.03-6304-3088

第1工区 代田橋駅付近

2026年度の主な工事

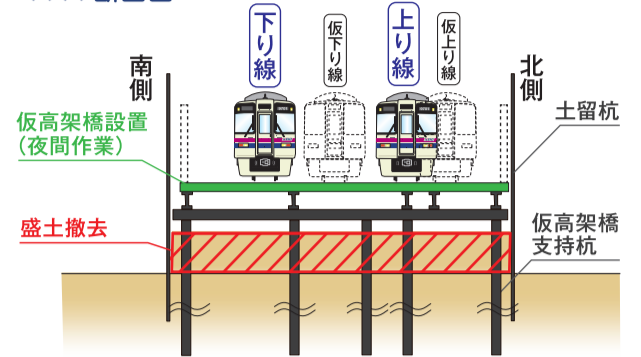
笹塚駅側取付部では、上り線の北側への切替え(仮線化*)に向けた準備(既設高架橋・盛土撤去)を進めます。代田橋駅部では、仮線化に向けた、仮高架橋支持杭・仮高架橋設置を進めます。代田橋1号踏切から代田橋6号踏切の間ではヤード整備を進めます。

*仮線化:新しい高架橋を構築するために現在の線路を仮の位置に移設すること

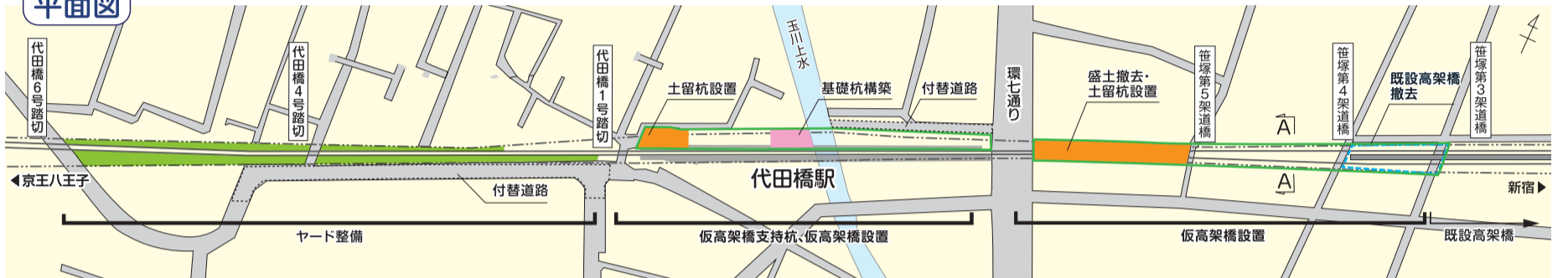


盛土撤去状況(笹塚駅～代田橋駅間)

A-A 断面図



平面図



第2工区 明大前駅付近

大成・竹中土木JV TEL.03-6304-7738

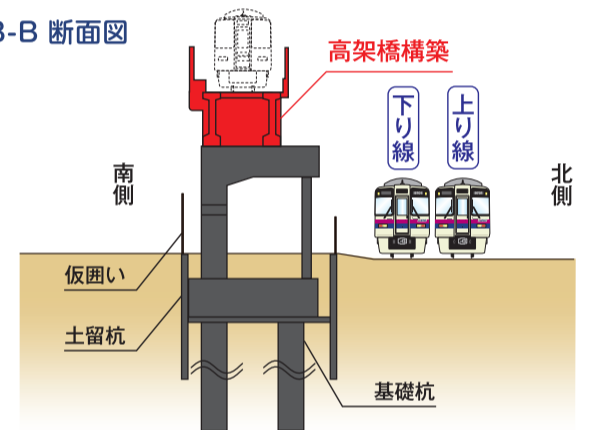
2026年度の主な工事

代田橋6号踏切から明大前駅の区間では高架橋の構築を進めます。明大前駅部では土留杭の設置を進めます。明大前2号踏切から明大前3号踏切の区間では高架橋の構築を進めます。



高架橋構築状況(明大前駅付近)

B-B 断面図



平面図



第3工区 下高井戸駅付近

清水・三井住友JV TEL. 03-6379-1790

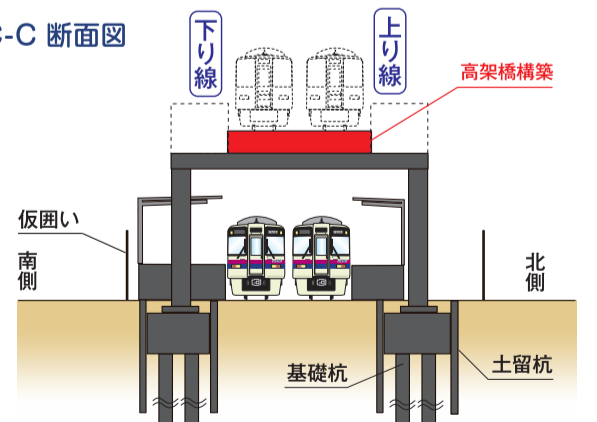
2026年度の主な工事

下高井戸駅部では、現在線の直上に高架橋の構築を進めます。下高井戸3号踏切の西側ではヤードの整備を進めます。



高架橋構築状況(下高井戸駅付近)

C-C 断面図



平面図



凡例

- ①ヤード整備
- ②土留杭設置
- ③基礎杭構築
- ④高架橋構築
- ⑤下り線高架橋完成
- 将来の高架橋範囲
- 仮高架橋設置
- 仮旅客通路等
- 既設高架橋撤去

第4工区 桜上水駅付近

鹿島・京王・東亜JV TEL.03-6379-6720

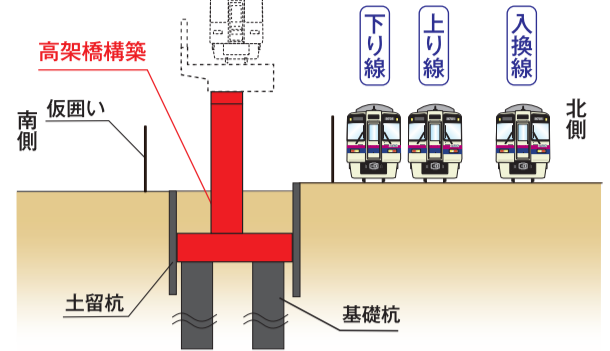
2026年度の主な工事

桜上水駅東側では基礎杭・高架橋の構築を進めます。桜上水駅部では、橋上駅舎撤去に向けて地下に仮旅客通路の整備を進めます。

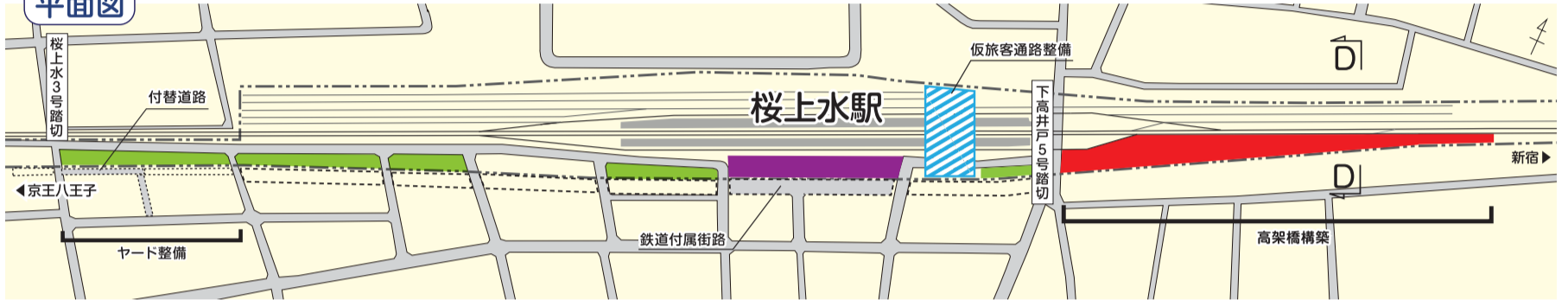
高架橋構築状況
(桜上水駅付近)



D-D 断面図



平面図



第5工区 上北沢駅付近

鴻池・竹中土木JV TEL.03-6379-6167

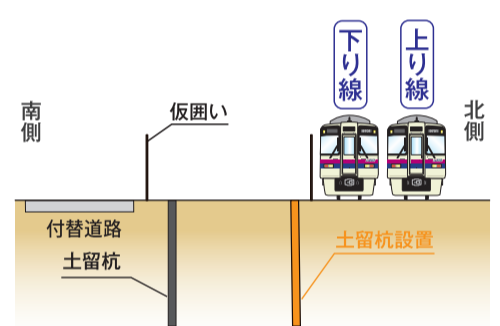
2026年度の主な工事

上北沢駅から八幡山駅の区間で土留杭の設置を進めます。上北沢駅南口側の地下に仮旅客通路の整備を進めます。

土留杭設置状況
(上北沢駅～八幡山駅間)



E-E 断面図



平面図



第6工区 芦花公園駅付近

東急・京王・鉄建JV TEL.03-5969-9334

2026年度の主な工事

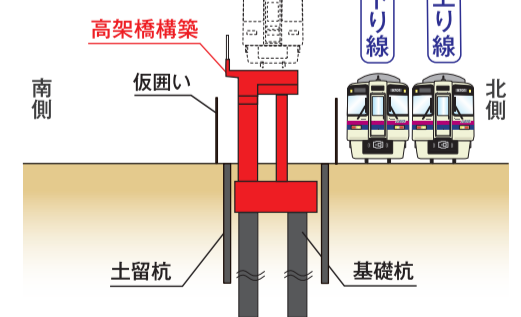
八幡山2号踏切の東側の区間では、引上線※の撤去と土留杭の設置を進めます。芦花公園駅部から芦花公園1号踏切までの区間では、高架橋の構築を進めるとともに、橋上駅舎撤去に向けて仮駅舎と仮旅客通路の整備を進めます。

※引上線:八幡山駅西側の折り返し専用線路



高架橋構築状況(芦花公園駅付近)

F-F 断面図



平面図



凡例

- ①ヤード整備
- ②土留杭設置
- ③基礎杭構築
- ④高架橋構築
- ⑤下り線高架橋完成
- 将来の高架橋範囲
- 仮高架橋設置
- 仮旅客通路等
- 既設高架橋撤去

安藤・間・浅沼JV TEL.03-5314-9762

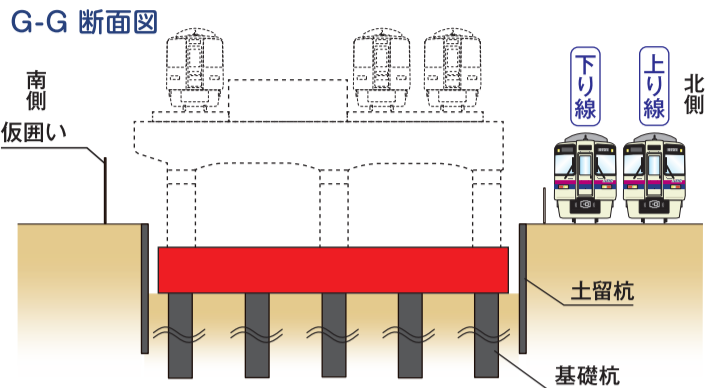
第7工区 千歳烏山駅付近

2026年度の主な工事

芦花公園3号踏切から5号踏切までの区間では、基礎杭・高架橋の構築を進めます。千歳烏山駅部から千歳烏山2号踏切までの区間では、高架橋の構築を進めます。



高架橋構築状況(千歳烏山駅付近)



第8工区 仙川駅側取付部

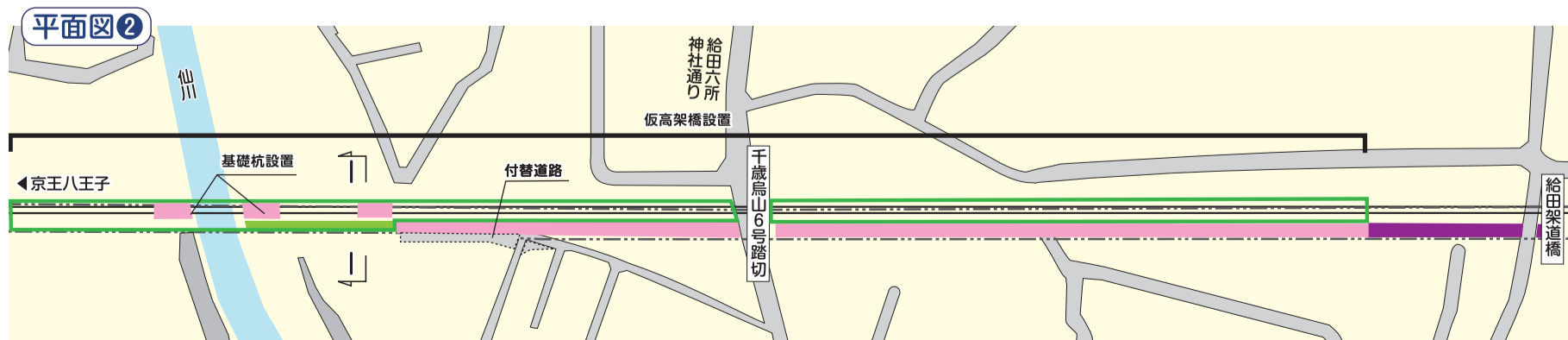
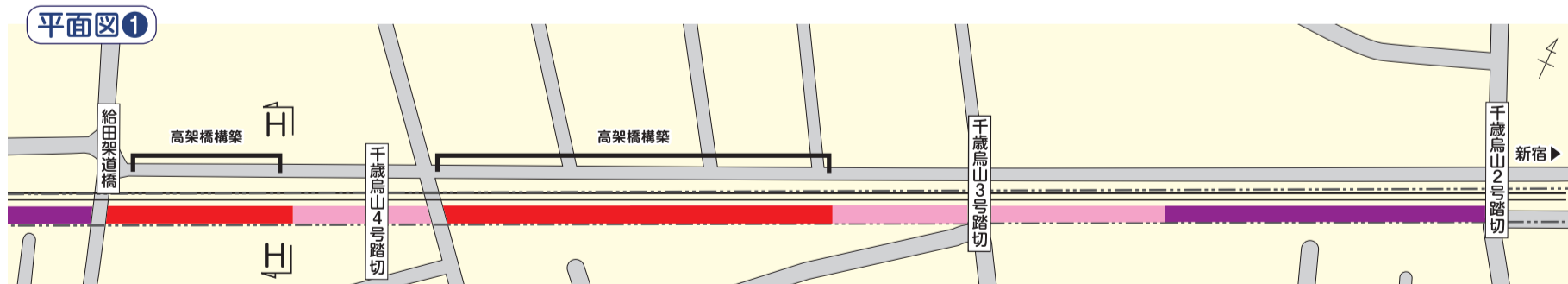
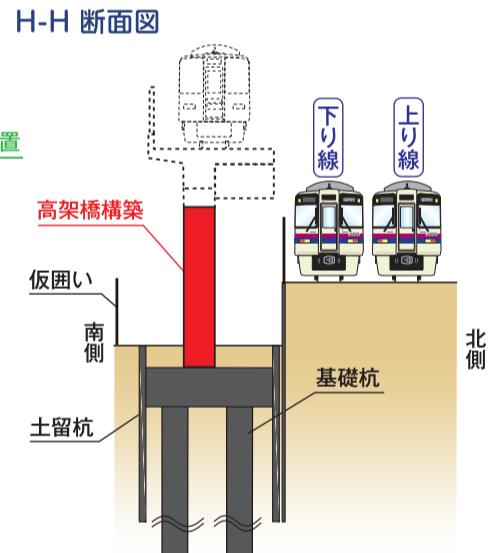
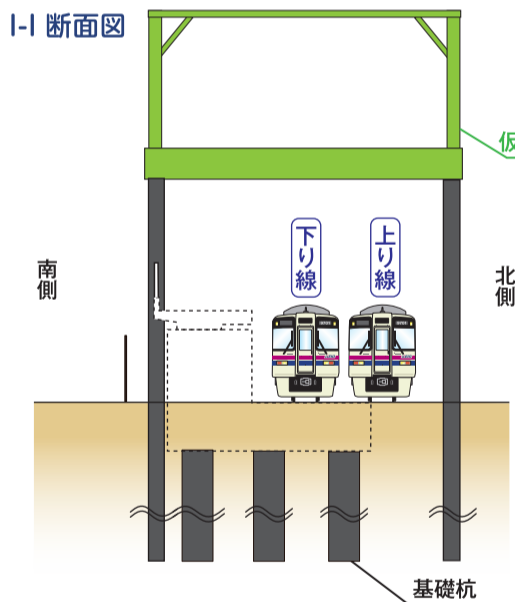
戸田・銭高JV TEL.03-6909-1908

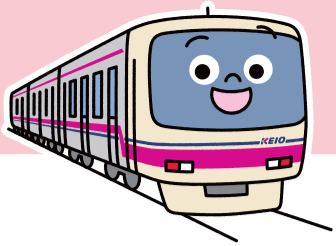
2026年度の主な工事

千歳烏山3号踏切から給田架道橋までの区間では、高架橋の構築を進めます。給田架道橋の西側では、高架橋の構築・上り線の切替え(仮線化[※])に向けた仮高架橋の設置を進めます。
 ※仮線化:新しい高架橋を構築するために現在の線路を仮の位置に移設すること



仮高架橋設置状況(千歳烏山駅～仙川駅間)

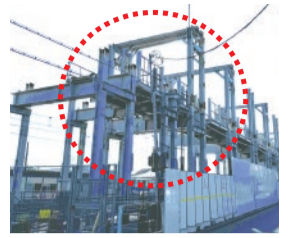




けい太くんの Q&A

Q. 線路の上空にかかっている鉄骨はなんのために設置しているの？(千歳烏山駅～仙川駅間)

A. 今はまだ工事の途中だけど、将来は仮の線路となって、本設の高架橋が完成するまでの間、一時的に電車が通るんだ♪



Q. 新しくできた高架橋の線路側に出ている鉄の棒は何のためにあるの？

A. 鉄の太い棒は「鉄筋」と呼ばれていて、橋や線路の骨みたいな役割があるんだ♪今は下り線の高架橋を先に作っているところで、そのあと上り線の高架橋を作って2つの高架橋をつなくよ！だから将来の工事で使えるように、鉄筋を少し出しておくんだ！

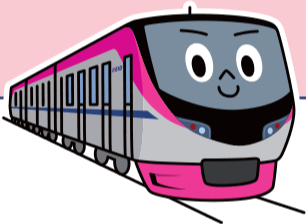
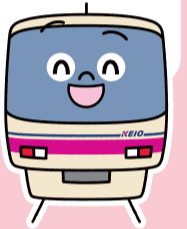


Q. 工事現場の出入り口にいる人はどんなお仕事をしているの？

A. 事故が起こらないように車や人を誘導(案内)するお仕事をしているよ！工事中は、協力してくれると嬉しいな♪



みんな分かったかな？



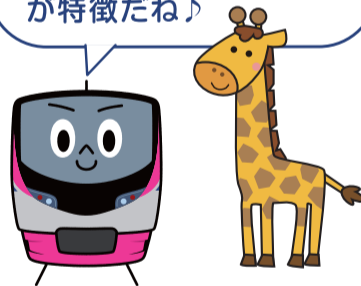
しんごくのはたらく機械紹介

今回は「クレーン車」を紹介するよ！

クレーン車って何？

クレーン車は長い「アーム」がついている車のことだよ！アームはぐんと伸びたり縮んだりして、重いものを高い場所まで持ち上げる力もち！アームの先にはワイヤーという細いひもがあって、荷物をぐっと持ち上げるんだ！車を安定させるためのアウトリガーという足もついているよ！

キリンみたいな長いアームが特徴だね♪



どんなときに使うの？

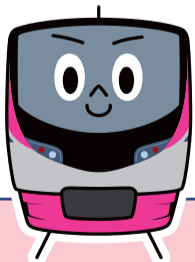
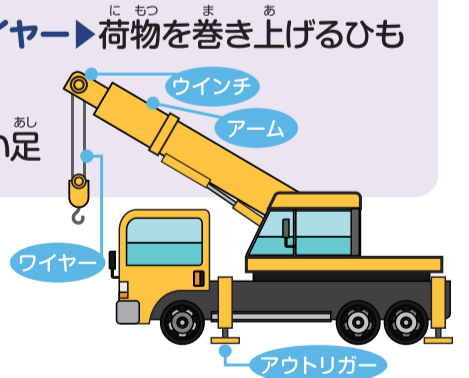
高架橋や建物を作るときのおもにもつはこかつやく重い荷物を運ぶときに活躍するよ！高さがある場所で作業するときにも、とっても役に立つ便利な車なんだ♪

クレーン車の楽しいポイント♪

- ★アームが高～く伸びて、空をつかむみたい♪
- ★重いものをゆっくり、ていねいに動かすから安心♪
- ★色々な色や形のクレーン車があるんだよ♪

簡単な用語を覚えよう！(ミミ用語集)

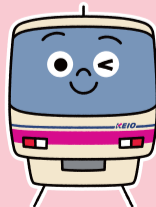
- アーム▶伸び縮みするパーツ
- ワイヤー▶荷物を巻き上げるひも
- ウインチ▶ワイヤーを巻く機械
- アウトリガー▶車を安定させる長い足



京王公式YouTubeでクレーン車が仕事をしている様子が見られるよ！読み取って見てみてね！



工事の詳細や進み具合は、京王ホームページを見てね！



京王 高架

検索

細心の注意を払い、工事を進めてまいります。ご理解、ご協力のほどよろしくお願いいたします。

このパンフレットに関するお問い合わせは

京王電鉄株式会社 鉄道事業本部 工務部 連続立体交差工事事務所
03-3329-5030(ダイヤルイン) 平日 9:15~18:00