

お知らせ

2026年 6月

日ごろ、沿線の皆様には、京王線（笹塚駅～仙川駅間）連続立体交差事業に深いご理解と多大なるご協力をいただきお礼申し上げます。
 工事の施工に際しては、何かとご迷惑をお掛けする事になりますが、細心の注意を払い進めていく予定でありますので、ご理解、ご協力の程よろしくお願い致します。
 なお、皆様方の付近の作業については、下記の地図の場所で行いますのでよろしくお願い申し上げます。

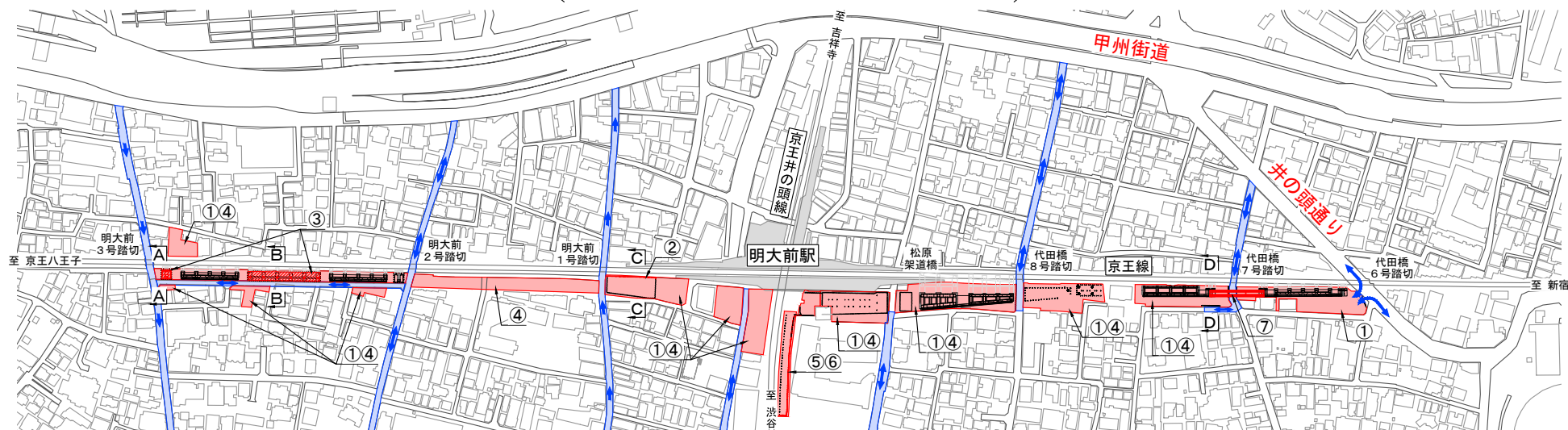
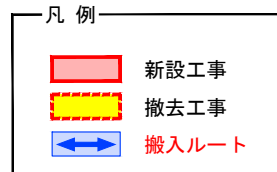
今後3ヶ月間（7月～9月）の主要工事の概要

工事場所および主な工事内容

- ① 資機材置場として使用します。
- ② 工事ヤード内で掘削に必要な土留杭を打設します。
- ③ 工事ヤード内で躯体構築部を構築・埋戻しします。
- ④ 工事ヤードを整備します。
- ⑤ 井の頭線内を整備します。
- ⑥ 井の頭線の土留杭を打設します。
- ⑦ 道路上に桁を構築します。

作業日・作業時間

月曜日～土曜日（祝日を含む）
 昼間作業：8:00～18:00
 夜間作業：22:00～翌6:00
 ※夜間作業・道路上作業については、別途、お知らせを配布いたします。

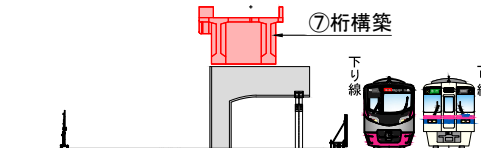
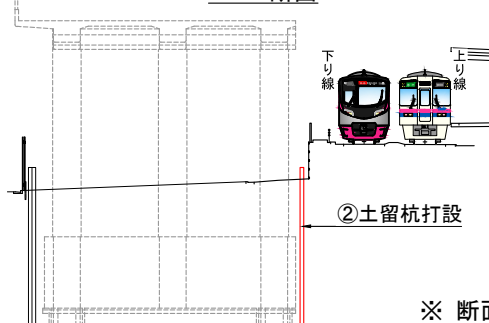
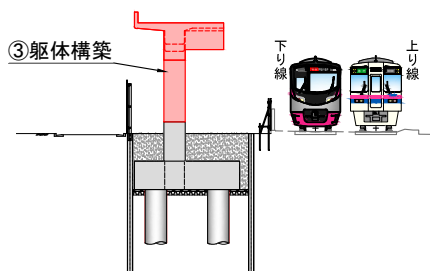
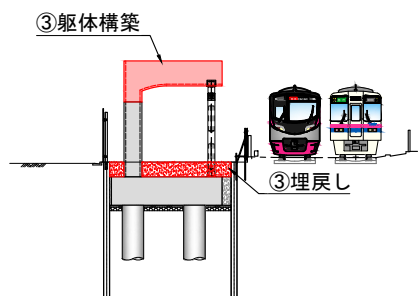


A-A断面

B-B断面

C-C断面

D-D断面



※ 断面図は、新宿方面から京王八王子方面を見たものです。

問い合わせ先

発注者：京王電鉄株式会社 工務部 連続立体交差工事事務所
 施工者：大成建設(株)・株竹中土木建設共同企業体【第2工区】

TEL 03-3329-5030 (昼間)

TEL 03-6304-7738 (昼夜間)