

安全方針・安全管理体制

「安全に関する基本方針」「安全に係る社員の行動規範」に基づき、経営トップをはじめ、鉄道部門以外の部長も交えた安全管理体制を構築し、安全最優先の鉄道づくりに取り組んでいます。

安全方針


当社では、安全に関する基本方針とそれに基づく社員の行動規範を次のように定めています。本社およびすべての現場に掲出しているほか、カード形式にしたものを全社員に配布しています。

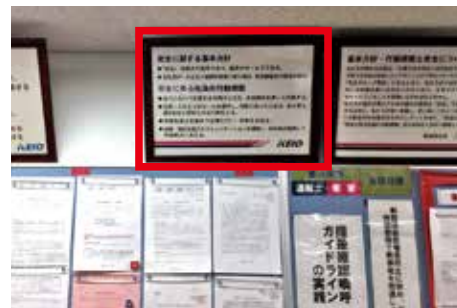
安全に関する基本方針

- 「安全」は最大の使命であり、最高のサービスである。
- 全社員が一丸となり継続的改善に取り組み、安全最優先の鉄道を創る。

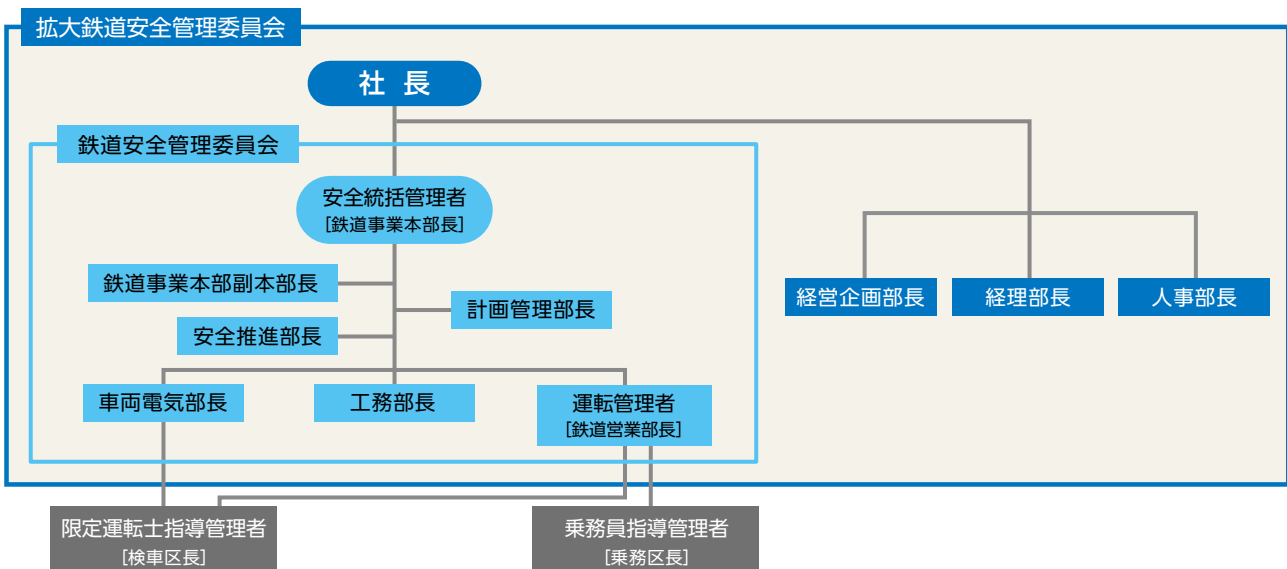
安全に係る社員の行動規範

- 全てにおいてお客さまの視点に立ち、安全確保を第一に行動する。
- 社員一人ひとりがルールを遵守し、判断に迷ったときは、自ら考え、最も安全と認められる行動をとる。
- 情報伝達は迅速かつ正確に行い、共有化を図る。
- 組織・職位を越えたコミュニケーションを構築し、全社員が連携して問題解決にあたる。





安全管理体制



責任者名	役割
社長	輸送の安全の確保に関する業務全般を総理する。
安全統括管理者	輸送の安全の確保に関する業務を統括する。
運転管理者	安全統括管理者の指揮の下、運転に関する事項を統括する。
乗務員指導管理者	運転管理者の指揮の下、運転士の資質の保持に関する事項を管理する。
限定運転士指導管理者	車両電気部長および運転管理者の指揮の下、限定運転士の資質の保持に関する事項を管理する。