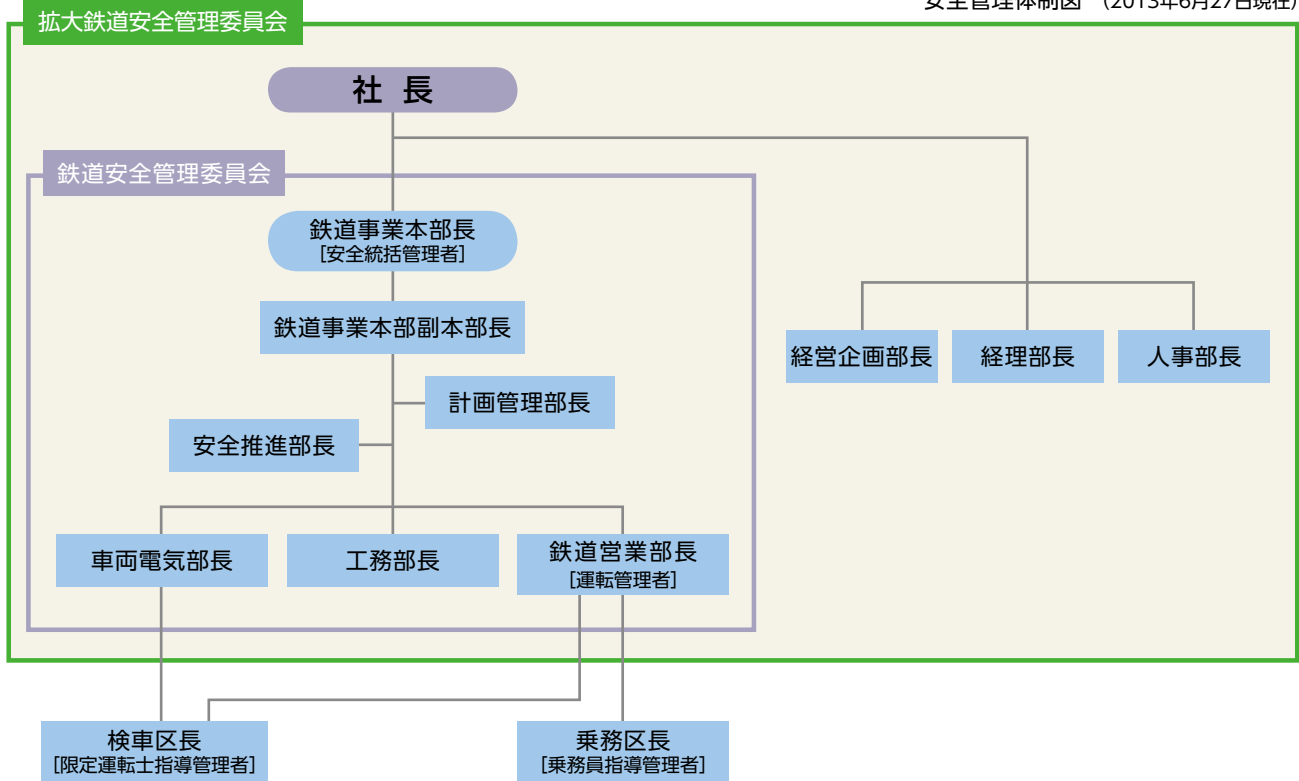


# 安全管理体制

## 安全管理体制

当社では、安全管理体制を下の図のとおり構築しています。

安全管理体制図 (2013年6月27日現在)



## 責任者名と役割

責任者名	役割
安全統括管理者	輸送の安全の確保に関する業務を統括し、鉄道事業本部長を充てる。
運転管理者	安全統括管理者の指揮の下、運転に関する事項を統括し、原則として鉄道営業部長を充てる。
乗務員指導管理者	運転管理者の指揮の下、運転士の資質の保持に関する事項を管理し、乗務区長を充てる。
限定運転士指導管理者	車両電気部長および運転管理者の指揮の下、限定運転士の資質の保持に関する事項を管理する。
鉄道事業本部副本部長	安全統括管理者を補佐する。
計画管理部長	輸送の安全確保に必要な設備投資に関する事項、収支に関する事項および要員に関する事項を統括する。
安全推進部長	安全統括管理者の指揮の下、輸送の安全の確保に関する体制および事故防止に関する事項を統括する。
工務部長	安全統括管理者の指揮の下、土木施設に関する事項を統括する。
車両電気部長	安全統括管理者の指揮の下、電気施設に関する事項および車両に関する事項を統括する。
経営企画部長	会社全体の視点から輸送の安全確保に必要な投資に関する事項を統括する。
経理部長	会社全体の視点から輸送の安全確保に必要な収支に関する事項を統括する。
人事部長	会社全体の視点から輸送の安全確保に必要な要員に関する事項を統括する。