
Ⅱ. セグメント別の概況

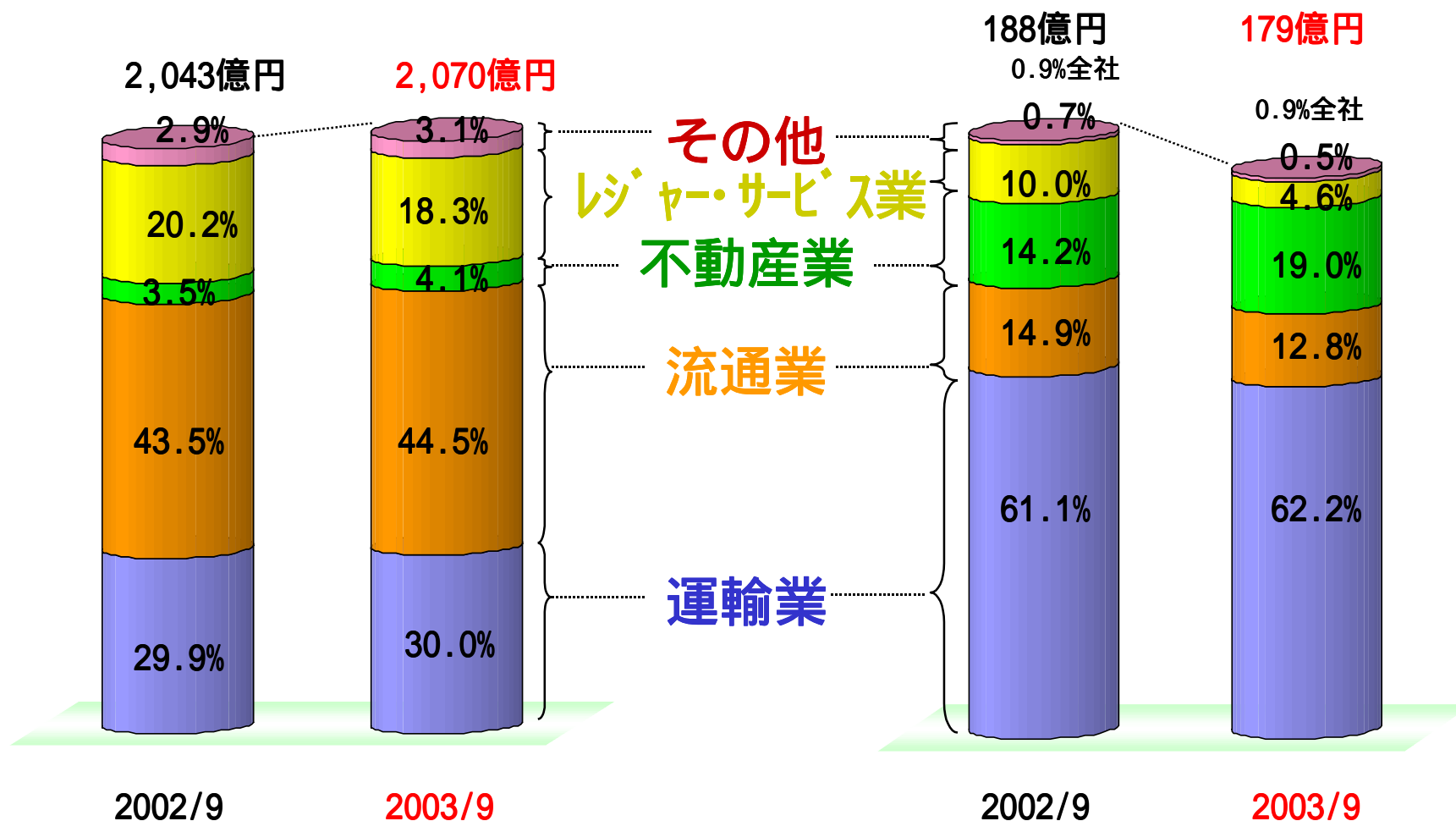
A horizontal bar with a blue gradient on the left and a red gradient on the right, positioned below the section header.

1.セグメント別の構成比率

〈単位:億円〉

< 営業収益 構成比 >

< 営業利益 構成比 >



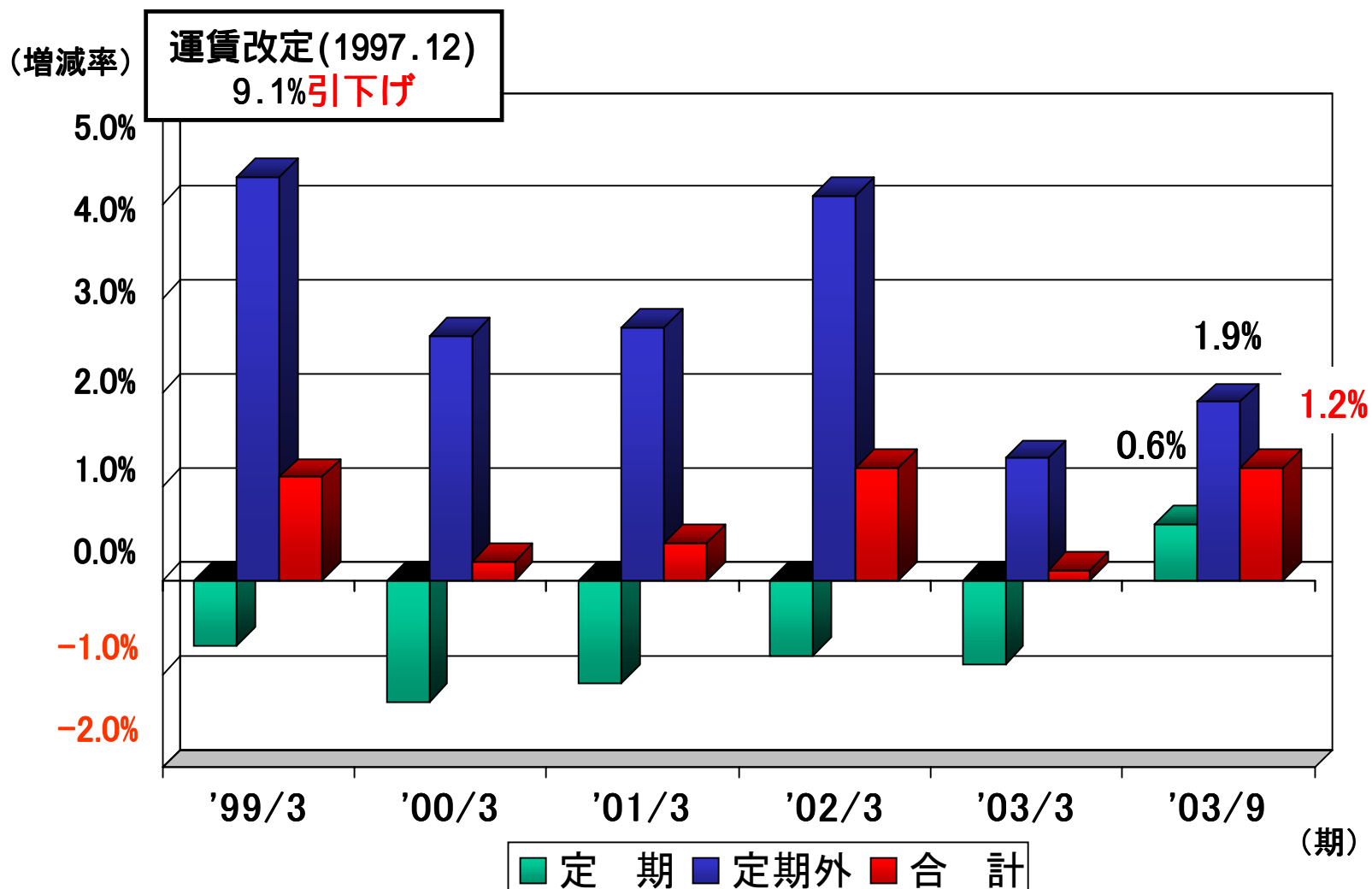
2-1. 運輸業 実績

〈単位:百万円〉

	2003/9	2002/9	増減率
			%
鉄 道 事 業	39,668	39,011	1.7
バ ス 事 業	13,490	13,099	3.0
タ ク シ ー 業	7,494	7,676	2.4
そ の 他	1,489	1,404	6.1
外部顧客に対する営業収益	62,144	61,192	1.6
セグメント間取引	1,587	1,618	
営 業 収 益	63,731	62,810	1.5
営 業 利 益	11,156	11,496	3.0
減 価 償 却 費	7,798	7,810	0.2
資 本 的 支 出	4,024	3,535	13.8

2-2. 鉄道輸送人員増減率の推移

(対前年同期比)



3-1. 流通業 実績

〈単位:百万円〉

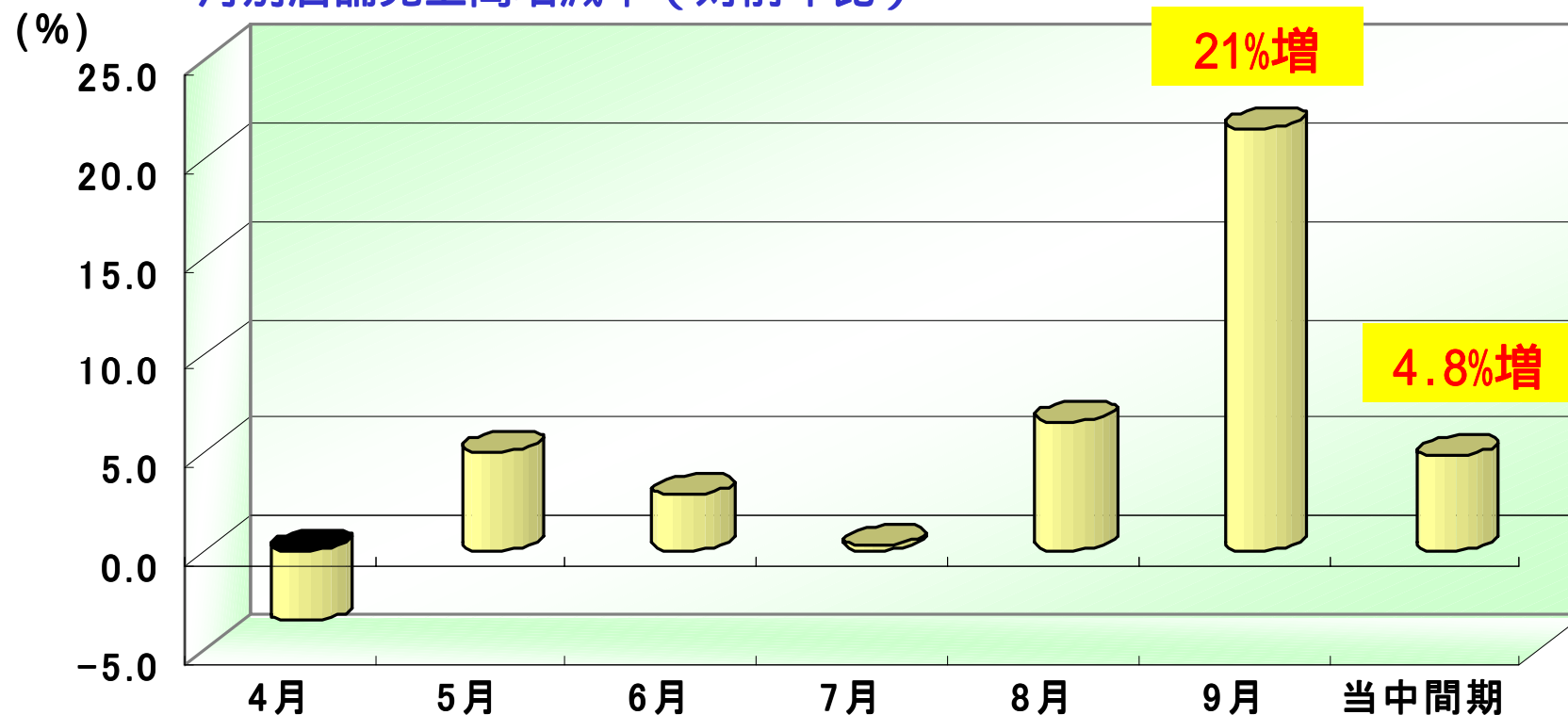
	2003/9	2002/9	増減率
			%
百貨店業	57,011	54,401	4.8
ストア業	19,300	18,830	2.5
その他の	15,787	15,606	1.2
外部顧客に対する営業収益	92,099	88,839	3.7
セグメント間取引	1,258	1,166	
営業収益	93,358	90,005	3.7
営業利益	2,296	2,799	18.0
減価償却費	1,694	1,671	1.4
資本的支出	2,461	2,115	16.4

3-2. 流通業 中間概況

<京王百貨店 阪神タイガース優勝記念セール>

9月16日～23日（計8日間） 約117万人の来客(新宿・桜ヶ丘両店計)

月別店舗売上高増減率（対前年比）



4-1. 不動産業 実績

〈単位:百万円〉

	2003/9	2002/9	増減率
			%
不動産賃貸業	6,222	6,138	1.4
不動産販売業	1,956	475	311.2
その他の	442	440	0.3
外部顧客に対する営業収益	8,620	7,055	22.2
セグメント間取引	930	862	
営業収益	9,551	7,917	20.6
営業利益	3,415	2,661	28.3
減価償却費	1,594	1,593	0.1
資本的支出	3,322	1,627	104.2

4-2. 不動産業 中間概況

<賃貸収入の増加>

前期竣工物件の上期稼動...コストコ（多摩境・2002年9月）

フレンテ仙川（2002年10月）など

（参考）2003年9月末の空室率（オフィス用賃貸）：1.2%

<販売土地の売却増加>

○ 積極的な物件販売の促進

： 八王子みなみ野シティほか



八王子みなみ野シティ

5-1. レジャー・サービス業 実績

〈単位:百万円〉

	2003/9	2002/9	増減率
			%
旅 行 業	16,238	18,647	12.9
ホ テ ル 業	15,707	16,667	5.8
広 告 代 理 業	2,685	3,039	11.7
そ の 他	3,206	3,000	6.9
外部顧客に対する営業収益	37,838	41,354	8.5
セグメント間取引	1,820	1,885	
営 業 収 益	39,658	43,239	8.3
営 業 利 益	829	1,881	55.9
減 価 償 却 費	1,885	1,901	0.8
資 本 的 支 出	2,779	1,314	111.3

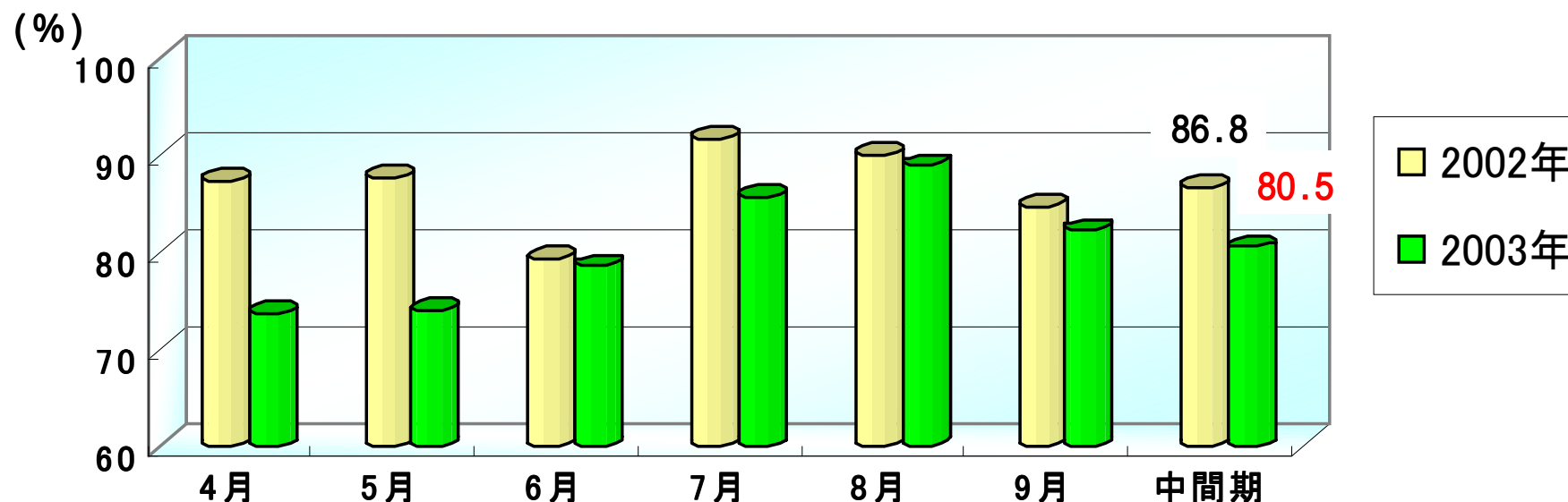
5-2. レジャー・サービス業 中間概況

<SARSの影響による旅行需要の減退>

○旅行業における海外旅行取扱の減少

- ・ 対前年22億円(対前年比△47%)の減収
- ・ 個人旅行の取り消しは4～5月が中心。主に東南アジア方面。

○京王プラザホテル(新宿) 客室稼働率の状況



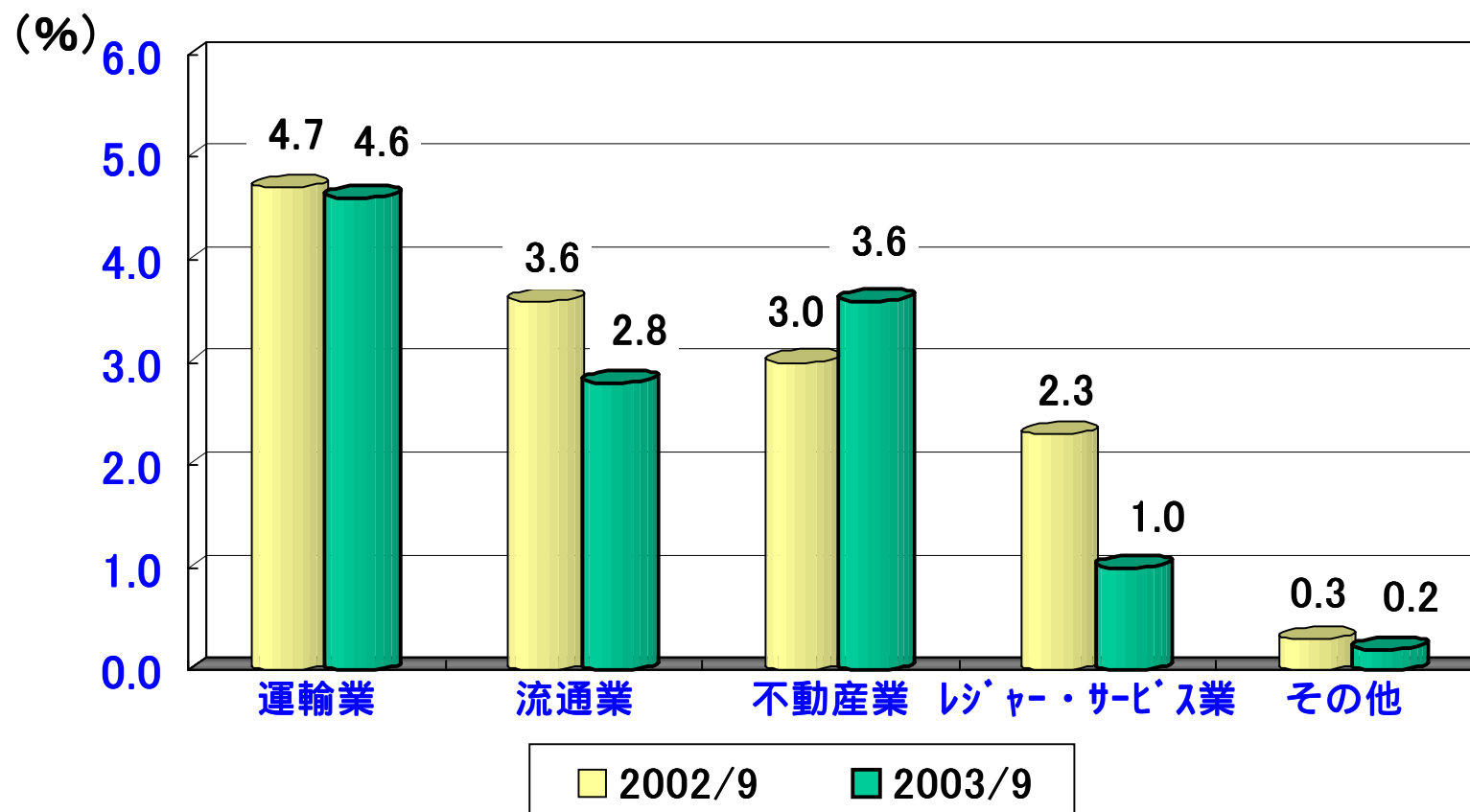
6. その他 実績

〈単位:百万円〉

	2003/9	2002/9	増減率
			%
ビル清掃・管理業	3,335	3,047	9.4
車両整備業	2,022	1,804	12.1
建築・土木業	961	1,016	5.4
その他	48	36	33.7
外部顧客に対する営業収益	6,367	5,904	7.8
セグメント間取引	8,010	7,375	
営業収益	14,378	13,279	8.3
営業利益	90	123	27.0
減価償却費	216	194	11.3
資本的支出	129	226	42.8

7. セグメント別ROAの状況

〈単位: %〉



セグメント別 ROA = 営業利益 / 中間期末総資産