

2016年11月1日

2018年春開業予定

## 多摩動物公園駅前にお子様向け遊戯施設を開業

～多摩動物公園エリアの魅力・活性化を向上～

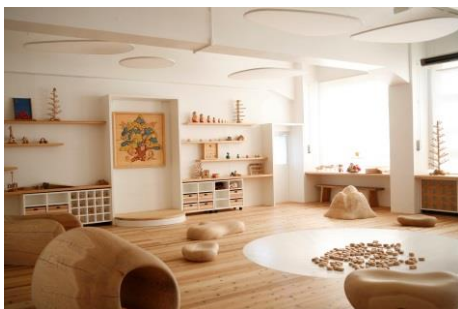
テーマは「木育」「体育」「知育」

京王電鉄株式会社(本社：東京都多摩市、社長：紅村 康)では、沿線のレジャー施設が集積している多摩動物公園エリアにて、2018年春に新たなお子様向けの全天候型の遊戯施設(以下：本施設 ※名称未定)を開業します。

本施設は、木のおもちゃなどに触れ合うことで木材や環境への理解を深める「木育」、体を使って楽しむ「体育」、自分で考えて様々なものを作り出し学ぶ「知育」の3つの要素が同時に楽しめる、国内では大型の施設です。また、2階には、大型のネット遊具や屋内の常設としては珍しいミニ機関車のほか、お子様の遊ぶ姿を眺めながらゆっくりくつろげるテラス席を併設したレストランも設置するなど、親子でお楽しみいただけます。そのほか、地域に根差した取り組みとして、内装材の一部には多摩産の木材を使用します。

多摩動物公園エリアにある多摩動物公園や京王れーるランドと連携し、エリアの回遊性や集客力を強化することで、子育てファミリーを中心にお楽しみいただけるよう、エリア周辺のさらなる魅力向上・活性化を図ります。

詳細は下記のとおりです。



《木育イメージ》



《ネット遊具イメージ》

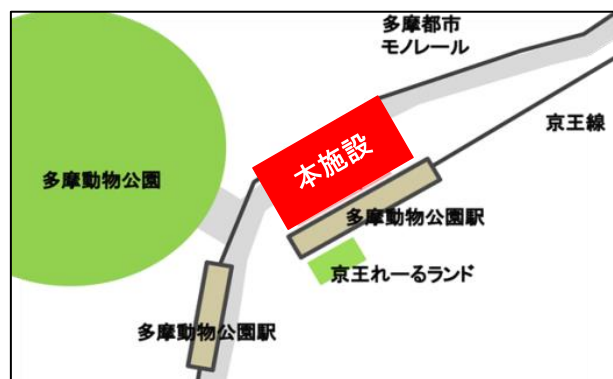


《知育イメージ》

## 記

### 1. 本施設の概要

- (1) 所在地：東京都日野市程久保3丁目36番39他（地番）
- (2) 開業予定日：2018年春
- (3) 敷地面積：約3,000㎡
- (4) 延床面積：約2,900㎡
- (5) 構造：鉄骨造 地上2階建
- (6) 施設概要（予定）
  - 1階 木育エリア：木のおもちゃ・木のボールプールなど
  - 体育エリア：ネット遊具など
  - 2階 知育エリア：ワークショップなど
  - ミニ機関車、レストラン（テラス席）エリア
- (7) 駐車場：約60台
- (8) 年間集客見込：約25万人
- (9) その他：営業時間や料金などの詳細については、決定次第お知らせします。



### 2. お客様のお問い合わせ先

京王お客さまセンター TEL. 042-357-6161 (9:00~19:00)

#### 【参考】京王れーるランドについて

- (1) 名称：京王れーるランド
- (2) 所在地：東京都日野市程久保3-36-39京王線多摩動物公園駅下車すぐ
- (3) 開業日：2013年10月10日（木）
- (4) 休館日：水曜日（水曜日が祝日の場合は営業、その翌日休み）、年末年始
- (5) 営業時間：9:30~17:30（最終入館 17:00）
- (6) 規模：屋内施設（2階建） 延床面積 約1,190㎡  
          屋外施設 延床面積 約1,020㎡
- (7) 入場料：1日250円（3歳以上）
  - ※屋内施設と車両展示場は1日行き来が可能
  - ※ご利用時に別途料金が発生するコンテンツもあります

以上