

2016年11月16日

京王線で秋色に染まる一日を

こうよう
深大寺・高尾山・百草園の紅葉が見ごろを迎えます！

各地でイベントも好評実施中

京王電鉄株式会社（本社：東京都多摩市、社長：紅村 康）では、京王線の沿線である「深大寺（調布市）」、「高尾山（八王子市）」、「百草園（日野市）」にて、**紅葉が間もなく見ごろを迎えるとともに**、各地で紅葉に合わせたイベントを実施しています。

深大寺では、イチョウ・モミジ・ハナミズキなどが色づき始め、**11月下旬～12月上旬に見ごろを迎えます**。また、お得なクーポンを利用して、美しい景色、美しい花、美味しい料理の「3つの美」を楽しむことができる「**調布・深大寺 3つの美を味わう秋散歩**」を**12月18日（日）まで実施**しています。

高尾山では、ブナ・カエデなどが色づき始め、**高尾山周辺で11月下旬に見ごろを迎えます**。イロハモミジなどは、例年12月上旬まで楽しむことができます。また、スタンプを集めながらハイキングをお楽しみいただく「**2016 秋 高尾・陣馬スタンプハイク**」を**12月14日（水）まで実施**しています。スタンプハイクのルートマップには高尾山周辺のお店などで使える「平日限定クーポン」も付いています。

京王百草園では、オオサカズキが見ごろに近づき、**11月下旬に園内全体で見ごろを迎えます**。また、週末を中心にイベントを行う「**京王百草園 紅葉(もみじ)まつり**」を**12月4日（日）まで実施**しています。

詳細は下記のとおりです。



《深大寺の様子（11月9日撮影）》



《高尾山の様子（11月14日撮影）》



《百草園の様子（11月13日撮影）》

1. 各地の紅葉の見ごろ

	深大寺	高尾山	百草園
紅葉の見ごろ	11月下旬～12月初旬	11月下旬～12月上旬	11月下旬～12月上旬
例年との比較	例年どおり	例年よりやや遅め	例年よりやや早め
現在の様子	 (※11月9日撮影)	 (※11月14日撮影)	 (※11月13日撮影)

2. 「調布・深大寺 3つの美を味わう秋散歩」について

(1) 開催期間 11月1日(火)～12月18日(日)

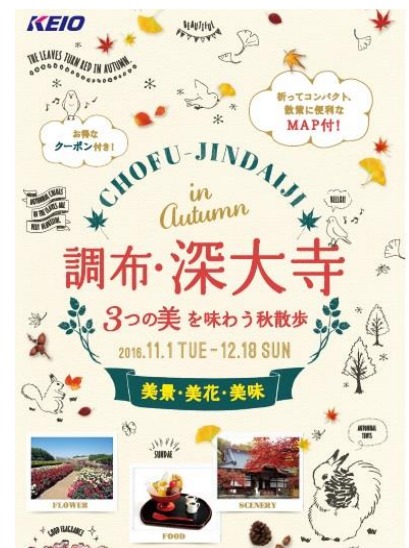
(2) 配布場所 京王線・井の頭線の各駅

(3) 配布部数 50,000部 ※なくなり次第終了

(4) アクセス 京王線調布駅からバス約20分
京王線つつじヶ丘駅からバス約15分

(5) クーポン内容

クーポン使用箇所	クーポン内容
対象そば処20店	700円以上の飲食で100円引き
梅月	500円以上のお買い上げで そば饅頭1個プレゼント
鬼太郎茶屋	飲食、店内商品10%引き (一部商品は除く)



《クーポン表紙》

※対象そば処(20店舗)

玉焔・深水庵・湧水・大師茶屋・味の陣屋・水神苑・深山茶屋・松葉茶屋・玉乃屋・一福茶屋
・一休庵・青木屋・きよし・嶋田屋・門前・鈴や・矢田部茶屋・八起・雀のお宿・多門

3. イベントに関するお客様のお問い合わせ

京王お客さまセンター TEL. 042-357-6161 (9:00～19:00)

以上

【参考】

1. 「2016 秋 高尾・陣馬スタンプハイク」について

(1) 開催期間 11月15日(火)～12月14日(水)

(2) 配布場所 高尾駅・高尾山口駅

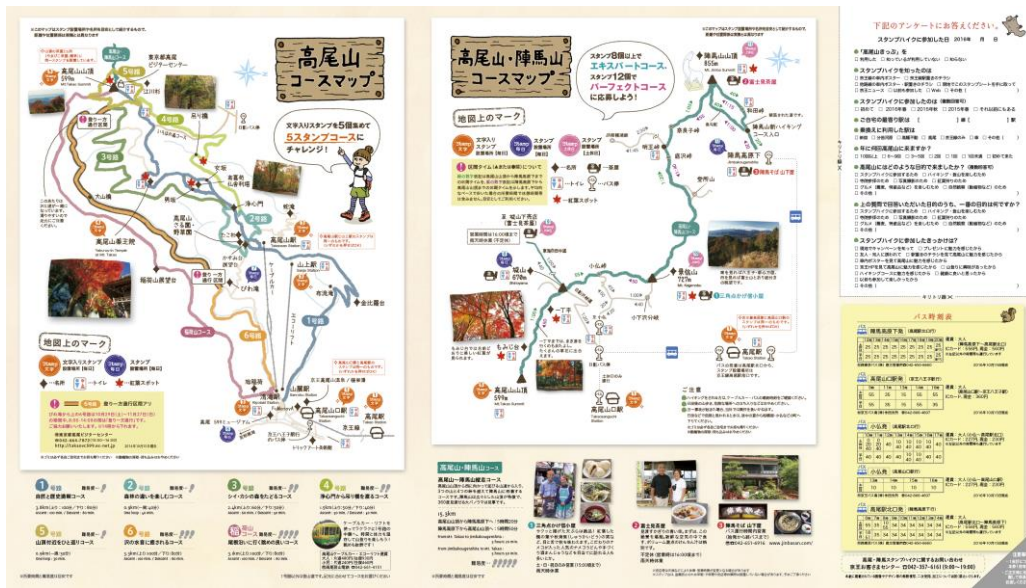
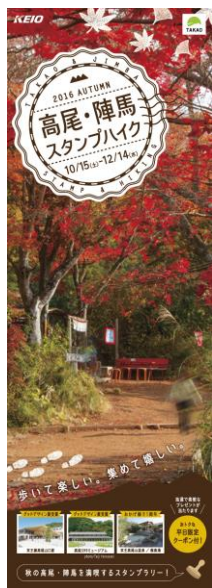
陣馬高原下(陣馬そば 山下屋)、城山下売店(富士見茶屋)ほか

スタンプハイク専用ホームページからもダウンロードが可能です。

スタンプハイク専用ホームページアドレス：www.keio.co.jp/campaign/sh/

スマートフォン専用ホームページアドレス：www.keio.co.jp/campaign/shm/

(3) 配布部数 100,000部 ※なくなり次第終了



《スタンプハイクコースマップ》

2. 「京王百草園 紅葉(もみじ)まつり」について

(1) 開催期間 11月12日(土)～12月4日(日)

(2) 開園時間 9:00～16:30

(3) 定休日 水曜日(紅葉まつり期間中無休)

(4) 入園料 大人300円・小人100円

(5) アクセス 京王線百草園駅より徒歩10分
または聖蹟桜ヶ丘駅・高幡不動駅から
タクシー10分

※京王線新宿駅から約35分(特急・準特急
利用、府中駅乗り換え)

※駐車場がありませんので、ご来園の際は電車をご利用ください。

※ペットの入園はお断りしています。

※百草園駅から当園までの間、一部急坂の箇所があります。



《京王百草園の紅葉と竹》