

2020年8月6日

8月31日（月）10時

京王ストア仙川駅ビル店がリニューアルオープンします！ ～店舗直通の出口専用改札口新設とバナナジュース専門店もオープン～

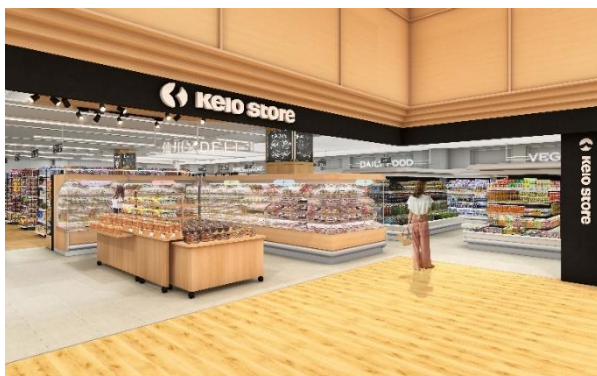
京王グループの株式会社京王ストア（本社：東京都多摩市、社長：山岸 真也）は、8月31日（月）10時に京王線仙川駅直結の「京王ストア仙川駅ビル店」をリニューアルオープンします。あわせて、ICカード専用改札口（出口専用2通路）「フレンテロ（ぐち）」が新設されるほか、改札横にバナナジュース専門店「BANANA STAND（ばななスタンド）仙川店」もオープンします。

京王線仙川駅は都心へのアクセスが良好で、近年乗降者数も増加傾向にあります。駅周辺にはオフィスや大学のほか、住宅街も広がっており、単身世帯や2人世帯比率が高いエリアで全体の約7割が少人数世帯です。また、年齢別人口構成は30代～40代が中心です。

リニューアルする京王ストア仙川駅ビル店のコンセプトは、「食卓までの最短距離」～忙しいあなたの食生活を完全サポートするお店～とし、すぐ食べられる商品を集めたデリカコーナー（仙川 DELI）や簡単・便利に調理できる商品を充実させ、駅を利用される方をはじめとするお客様の「買い物時間や調理時間を短縮したい」という要望に寄り添うお店を目指します。

そのほか、最近話題になっているバナナジュースの専門店として、「BANANA STAND仙川店」も改札横にオープンします。下北沢・神保町で焼きそば専門店を展開する「東京焼き麺スタンド」で大好評のバナナジュースをメインとした新業態です。バナナジュースの原材料はこだわりのバナナとミルク（牛乳・豆乳）のみであり、砂糖などは一切不使用です。忙しい日常生活において、健康的で手軽なエネルギー補給の拠点となることを目指しています。

詳細は下記のとおりです。



≪④京王ストア仙川駅ビル店（イメージ）≫



≪④仙川駅フレンテロ（イメージ）≫

1. 「京王ストア仙川駅ビル店」のリニューアルについて

(1) 店舗概要

所在地 東京都調布市仙川 フレンテ仙川<駅ビル> 1階

売場面積 551.61㎡

営業時間 7:00~25:00

※新設するICカード専用改札口（出口専用2通路）のフレンテロも同一
定休日 年中無休（1月1日を除く ※オープン初日は10時開店です。）

(2) 店舗の特徴

店舗コンセプト

「食卓までの最短距離」～忙しいあなたの食生活を完全サポートするお店～

改装内容

①すぐ食べられる商品を、すぐ買えるお店へ

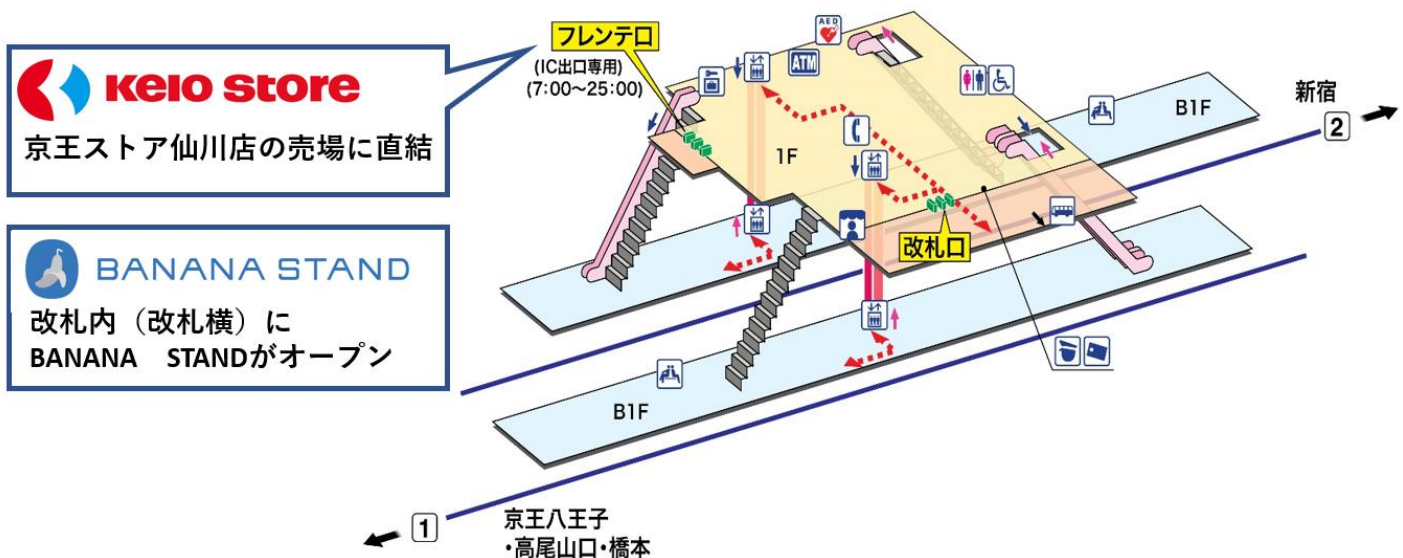
中食ニーズに応えるため、改札側の店舗入口付近にデリカコーナー（仙川 DELI）を新設します。惣菜、飲料やデザート、菓子やパンなどを集合展開し、オフィスワーカーや学生が通勤・通学の際にお買い物しやすい売場にします。

②忙しい日々に寄り添うお店へ

忙しい共働き世帯や単身のお客様の「簡単」「時短」ニーズに応えるため、調理時間の短縮につながる商品を豊富に取り揃えます。味付け肉やカット野菜、冷凍ミールキットなど、便利で使いやすい商品を品揃えし、お客様の食生活を応援します。また、一度で使い切れる・食べきれぬ便利な小容量商品も豊富に品揃えします。

③セミセルフレジ導入でレジ待ち時間を短縮

仙川駅の乗降客数が近年増加傾向にあるため、すばやくお会計ができるセミセルフレジを採用し、お客様の買い物時間の短縮を実現します。これまで以上に買い物時間を快適に過ごすことができるようになります。



《仙川駅構内マップ》

2. 「BANANA STAND仙川店」について

所在地 京王線仙川駅 改札内

売場面積 14.1㎡

営業時間 平日 7:00～23:00

土日祝 9:00～20:00

メニュー ※料金は税込み

メニュー名	バナジュース	東京仙川ミックスジュース
料金	346円	180円
内容	「流行ではなく、習慣に」 シンプルにして究極のバナナジュース 	安い！早い！美味しい！の三拍子 クセになるノスタルジックな味わい 仙川発祥の「街のソウルドリンク」へ 

3. オープンキャンペーン

(1) 「京王ストア仙川駅ビル店」8月31日(月)

2,000円(税込み)お買い上げの先着500名様に、オリジナルのトートバッグをプレゼントします。

(2) 「BANANA STAND仙川店」(8月31日(月)～9月6日(日))

看板メニュー2品をオープン記念価格で提供します。

※「バナジュース」300円(税込み)「東京仙川ミックスジュース」150円(税込み)

4. お客様のお問い合わせ先

株式会社京王ストア TEL. 042-337-2851 (9:30～18:30)

以上

【参 考 1】当駅の直近の整備状況

2018年	4月	ホーム上の列車接近メロディーが「おもちゃの兵隊のマーチ」に変更
	8～10月	仙川駅ビルとフレンテ仙川のリニューアル ・「フレンテ」として統一名称に変更 ・フレンテ仙川<駅ビル>内に新たに3店舗がオープン ・フレンテ仙川<駅ビル>2階に共有スペースを設置 →啓文堂書店の本を持ち込みくつろげる供用スペース新設 →無料W i - F i を完備した個別スペースを新設
2019年	3月	改札階トイレのリニューアル
	9月	上下ホームに固定柵を設置
	11月	下りホーム→改札階へのエスカレーターを新設
2020年	3月	・改札階→ホーム階への上下線エスカレーターを新設 ・券売機となりのスペースに「おむすび権米衛フレンテ仙川店」オープン

【参 考 2】おむすび権米衛フレンテ仙川店

1. 開 業 日 2020年3月26日
2. 場 所 京王線仙川駅 券売機となり
3. 店舗面積 38.06㎡
4. 営業時間 7:30～20:00
※定休日なし
5. そ の 他 イートイン5席あり



【参 考 3】仙川駅の概要

1. 開 業 日 1913年4月15日
2. 所 在 地 東京都調布市仙川町1-43
3. 1日平均乗降人員 2019年度：82,535人（2018年度：81,630人）