

2021年6月30日



キラリナ京王吉祥寺で D2C ブランド (※1) の
 ショールーミングストア (※2)
「INSEL STORE」が本日オープン!

京王電鉄株式会社（本社：東京都多摩市、代表取締役社長：紅村 康）では、株式会社 Qoil（コイル、本社：東京都目黒区、代表取締役社長：小田 健太郎、以下「Qoil」）と共同で本日、6月30日（水）からキラリナ京王吉祥寺にてアパレル D2C（Direct-to-Consumer）ブランド複数社による共同出店型のショールーミングストア「INSEL STORE」をオープンします。

キラリナ京王吉祥寺のショールーミングストア「INSEL STORE」は、出店者である D2C ブランドと利用するお客さまが実際の商品を通じて実店舗での接点を創出することを支援するサービスで、昨今の新型コロナウイルス感染症の影響に伴う外出自粛などにより購買活動を変化させているお客さまに向けて「ショールーミングによるショートタイムショッピング」や「直接試してから買える EC」としてニューノーマルなお買い物体験を提案する、**京王電鉄では初めての導入となる体験型店舗**です。

京王電鉄では、今回の共同事業を基軸として、お客さまとの新しい接点や体験を創り、ウィズ/アフターコロナにおける新しいコミュニケーションの形を生み出していきます。

※1 D2C（Direct-to-Consumer）：自社で企画・製造した商品を自社サイトで直接販売する企業のこと

※2 ショールーミング：小売店で確認した商品を EC で購入し、指定先に配送する仕組みのこと

詳細は下記のとおりです。



INSEL STORE KICHIJOJI

《キラリナ京王吉祥寺「INSEL STORE」外観・ロゴ》

1. 「INSEL STORE」概要

(1) 場所

キラリナ京王吉祥寺3階（京王井の頭線改札階）

(2) 面積

約59㎡

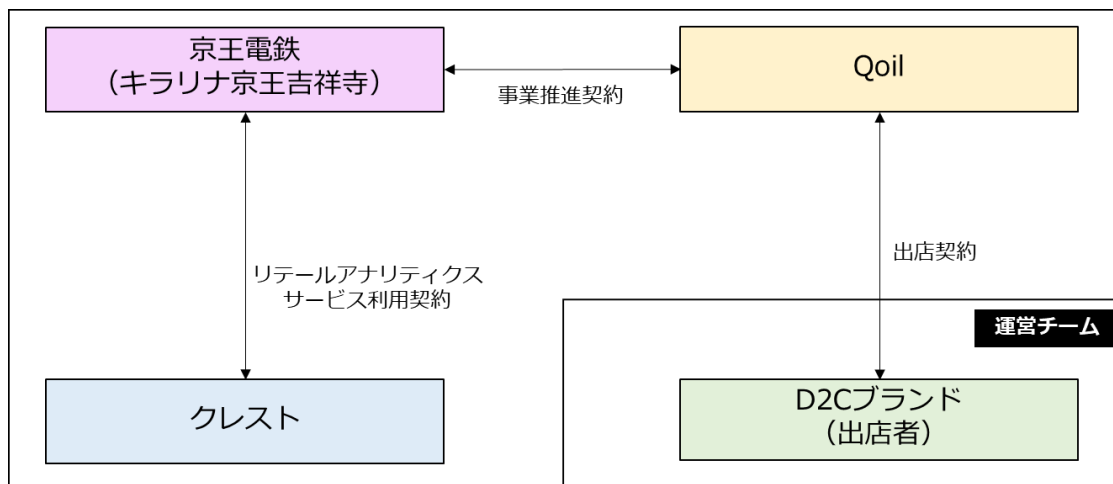
(3) 出店可能ブース

約20ブース

(4) 運営形態

運営は京王電鉄とQoilが共同で行います。京王電鉄は主に出店スペース・什器・計測機器の準備を行い、Qoilが出店するD2Cブランドの窓口となります。また、京王電鉄・Qoil・株式会社クレスト（本社：東京都港区、代表取締役社長：永井 俊輔、以下「クレスト」）の3者でデータ分析を行い、D2Cブランドへのフィードバックを行います。

なお、京王電鉄とクレストは「INSEL STORE」内に限らず、キラリナ京王吉祥寺の施設出入口やエスカレーターなど、主要動線上に計測機器を設置し、来館者数の状況把握・比較やイベントなどの施策分析に活用されるリテールアナリティクスデータを取得していきます。



《「INSEL STORE」運営形態》

2. お客さまから見た特徴

- (1) 実店舗を持たず、ECサイトでしか購入できないD2Cブランドの商品を手に取り、素材を確かめ、試着することができます。
- (2) 常駐するスタッフから、商品の説明を受けることが可能です。
- (3) 気に入った商品については、商品案内よりECサイトより購入、自宅への配送が可能です。
- (4) 複数のD2Cブランドが共同で出店し一定の周期で店舗の入替を行うため、一つの店舗で様々な商品に、またいつ来ても新しい商品に出会うことができます。

3. 出店者側から見た特徴

- (1) 複数のD2Cブランドで商業施設のスペースに共同出店をすることで、実店舗出店のハードルを下げ、お客様との接点を実際にもてる環境を創出します。
- (2) 店頭在庫が不要のためコンパクトなスペースで出店費用が抑えられ、また、販売スタッフやデータ取得に必要な機器準備等もすべてパッケージ内に含まれていることから、人件費やオペレーションコストも削減できます。
- (3) クレストと共同してリテールネクストジャパン合同会社のAIセンサーカメラおよびデータ分析サービスと、Idein株式会社の提供するAIカメラ「ミルシル」を活用し定量データの取得を行います。定量データに販売スタッフが取得する定性データを加えて出店するD2Cブランドにフィードバックを実施、今後のプロモーション戦略の立案、ターゲットの拡大・変更を始め、商品開発や改善などに活かせるようにします。

4. 購入イメージ

(1) 商品確認

- 各ブースでお気に入りの商品を見つけます。常駐するスタッフから商品の説明を受けることも可能です。



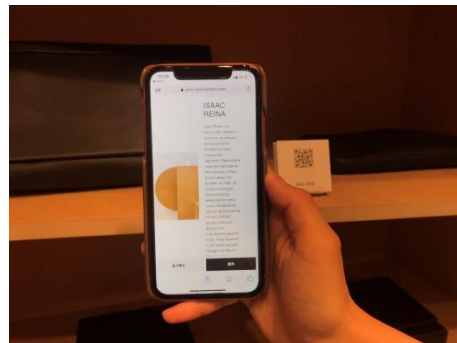
(2) 体験・試着

- 実際の商品に触れることができます。また、店内には試着室を設けており、実際に試着することも可能です。



(3) 購入

- 商品についているQRコードを読み取り、D2CブランドのECサイトを訪問します。D2CブランドのECサイトより直接ご購入いただけます。



5. お客様のお問い合わせ先

キラリナ京王吉祥寺 TEL. 0422-29-8240 (10:00~19:00)

【参考1】キラリナ京王吉祥寺施設概要

- (1) 所在地 東京都武蔵野市吉祥寺南町2丁目1番25号
- (2) 開業日 2014年4月23日
- (3) 敷地面積 約3,400㎡
- (4) 延床面積 約28,000㎡
- (5) 階数 地下2階~地上9階
- (6) 駐車場 約110台
- (7) ホームページ <http://www.kirarinakeiokichi.joji.jp/>



【参考2】株式会社 Qoil について

1. **本社所在地** 東京都目黒区上目黒1-1-5第二育良ビル4階
2. **主要業務** ①企業や商品、サービスなどのマーケティングに関するコミュニケーションデザイン全般
②お客さまが抱えるビジネス上の、ボトルネックの分析から解決戦略の立案、実行
③多様化時代に対応した toC への販促戦略の立案から実行
3. **資本金** 6,000万円
4. **代表者** 代表取締役社長 小田 健太郎
5. **設立登記** 2018年6月

【参考3】株式会社 クレストについて

1. **本社所在地** 東京都港区赤坂8-10-22ニュー新坂ビル4階
2. **主要業務** ①サイン&ディスプレイ事業
②リテールテック事業
3. **資本金** 1億円
4. **代表者** 代表取締役社長 永井 俊輔
5. **設立登記** 1987年9月

【参考4】初回出店ブランドについて

PMC PERMANENT		
良いモノは流行から距離を置き長く使われつづけるモノ。そして古く感じることはない。不要なものを可能な限り削ぎ落とし、実用性やライフスタイルに溶け込む観点でモノを作り、取り入れている。		
MEAN		M E A N
高品質な素材と縫製技術、立体的で着やすいカッティングやシルエットの美しさ、見た目だけでない内面の豊かさを引き出すことを目的に、ディテールにこだわったアイテムをラインナップ。		

ISAAC REINA



ISAAC REINA

アイザック・レイナは母国のバルセロナで建築を学び、2006年に自身の冠ブランド”ISAAC REINA”を立ち上げる。Balenciagaなどのブランドと積極的にコラボレーションも行っている。

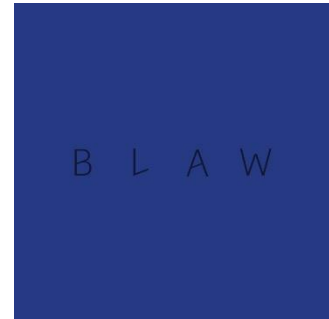
P.M.C



P.M.C

チューブ状のスチールチェアがイメージソースとなったアクセサリ。1920年代、自転車をイメージソースに、地元の配管工と協力して生まれたとされる同素材を用いた家具は、現代でもモダニズムを代表する家具のアイコンとされ、芸術性と生産性を両立させるまさにバウハウスの哲学を体現するデザインになっている。

BLAW



コンセプトは“良いモノは流行から距離を置き、長く使われつづけるモノ”。さまざまなカルチャーを取り入れながらも不要なものを可能な限り削ぎ落とし、普遍的かつ機能的なプロダクトを生み出している。ヨーロッパを中心としたミリタリー、ワークウェア、ドレス、アクセサリなどリサイズしたアイテムを展開。

BRăILA



BRăILA

高品質なフランスオーガニックの生地とシルエットを引き出すために計算されたパターンが特徴。着る者のパーソナリティを映すような独特の美しさを放つ、人が着ることで初めて完成するシャツを展開。

<p>RAUMNEST</p>		<p>RAUMNEST</p>
<p>絵画や彫刻などの芸術作品から、建築や家具などの商業デザインまで幅広く手掛け、世界で活躍する現代美術家西川勝人と、ファッションデザイナーであり、空間やビジュアルなどをトータルでディレクションする丹羽俊介のユニット。利用する人、また展示する作品や商品を主体においた考え方で、オリジナルの家具を展開。</p>		
<p>ease style</p>		<p>easestyle</p>
<p>アパレルメーカーに長年勤めた経験を持つタレント「かんだま」さんの、モノトーンコーデをより楽しんでもらいたいという気持ちから生まれたブランド。メイクアップだけでなく、＜ファッション×リップの組み合わせ＞でスタイルを提案している点が「ease style」最大の特徴。</p>		

以 上