

2021年8月24日

9月1日（水）～

**会員制サテライトオフィス「KEIO BIZ PLAZA 新宿・都庁前」で
会員登録せずに気軽に1時間単位から利用できるサービスを開始します！
割引キャンペーンも実施します！**

京王電鉄株式会社（本社：東京都多摩市、取締役社長：紅村 康）と株式会社京王プラザホテル（本社：東京都新宿区、取締役社長：若林 克昌）では、9月1日（水）から京王プラザホテル（新宿）南館2階にある会員制サテライトオフィス「KEIO BIZ PLAZA 新宿・都庁前」にて非会員の方が1時間単位で利用できる「ドロップインサービス」を開始します。

今回会員制サテライトオフィス「KEIO BIZ PLAZA 新宿・都庁前」で開始する「ドロップインサービス」は、1時間1,100円（税込み）で会員登録せずに予約不要で当施設を一時利用できるものです。出張や外出中に一時的な利用をする方などが隙間時間での書類整理やメールチェック、および職場に戻らずにWEB会議を実施するなど気軽に利用することができます。また、サービス開始に伴い、同日から11月30日（火）までは880円/時間（税込み）で利用できる割引キャンペーンも実施します。

新型コロナウイルスの影響により、多様かつ柔軟な働き方が浸透する中で「テレワーク」の需要が伸びています。弊社が運営する「KEIO BIZ PLAZA」では店舗への入退室はお客様自身のスマートフォン等に発券されるQRコードを用いて管理するなど、非接触・非対面でいつでも手続きが可能となっており、コロナ禍での新たなニーズの対応にも努めています。

「KEIO BIZ PLAZA 新宿・都庁前」では京王プラザホテルならではの特性を活かした、「安心・安全」「上質で落ち着いた」など快適なワーキングステイを実現するための環境をご提供しています。また、京王プラザホテルでは各種プランを通じて、多様な働き方をサポートする取り組みを展開しています。

詳細は下記のとおりです。



《落ち着いた雰囲気ワーキングエリア》



《ミーティングルーム》

1. ドロップインサービスについて

(1) 開始日

9月1日(水)～

(2) 内容

1,100円/時間(税込み)で一時利用できるものです。

※KEIO BIZ PLAZA 新宿・都庁前のみで利用できます。

※未成年の方はご利用になれません。

※11月30日(火)までの割引キャンペーン期間中は880円/時間(税込み)で利用できます。

(3) ご利用方法

KEIO BIZ PLAZA新宿・都庁前(京王プラザホテル2階)の受付にて、ドロップインサービス利用とご利用時間をお申し出ください。お支払いはクレジットカード決済のみとなります(現金・交通系ICカードはご利用できません)。ご利用には以下のものが必要となります。

①本人確認書類

(運転免許証、パスポート、マイナンバーカードなど公的機関が発行した顔写真付のもの1点。もしくは、健康保険証など公的機関が発行した顔写真の無いもの2点)

②お支払いにご利用いただくクレジットカード

2. お客様のお問い合わせ先

京王電鉄株式会社 事業推進部 事業担当

TEL. 042-337-3186 (平日10:00～18:00)

以上

【参考1】KEIO BIZ PLAZAについて

店舗名	KEIO BIZ PLAZA 新宿・都庁前	KEIO BIZ PLAZA 府中	KEIO BIZ PLAZA 京王八王子	KEIO BIZ PLAZA 多摩センター
場所	京王プラザホテル2階 (東京都新宿区西新宿2-2-1) (新宿駅西口徒歩5分)	ぷらりと京王府中 ぷらりと西7階 (東京都府中市府中町1-2-1) (京王線府中駅直結)	京王八王子ショッピング センター10階 (東京都八王子市明神町3-27-1) (京王八王子駅中央口直結)	京王プラザホテル多摩 2階 (東京都多摩市落合1-43) (京王多摩センター駅徒歩3分)
面積	237.69㎡ (71.9坪)	165.08㎡ (49.9坪)	207.96㎡ (62.9坪)	264.48㎡ (80.1坪)
席数	49席 (ミーティングルーム1室)	33席 (個室4席) (TELブース1席)	46席 (個室3席) (TELブース1席)	48席 (ミーティングルーム2室)
設備	QRコード式入退室管理、Wi-Fi、複合機、シュレッダー、給茶機、月極ロッカー、郵便ポスト(登記・住所利用可)ほか			

【参考2】プラン・ご利用料金について(税込み)

利用店舗	新宿・都庁前	府中	京王八王子	多摩センター
ドロップインサービス(会員登録不要)	1,100円/時間			
入会金	3,300円/回			
システム利用料(初回登録・変更など)	2,200円/件			
月極利用プラン	全店プラン(8時～21時)	27,500円/月		
	全日プラン(8時～21時)	15,400円/月		
	平日プラン(8時～18時)	12,100円/月		
	平日午前プラン(8時～13時)	6,600円/月		
	平日午後プラン(13時～18時)	6,600円/月		
	夜間(18時～21時)・ 土日(8時～21時)プラン	7,700円/月		
時間利用プラン	165円/15分※最低利用料金660円/月がかかります			

【参考3】京王プラザホテルの多様な働き方をサポートする取り組みについて

(1) 【WORK@theHOTEL】 ホテルでテレワーク～超集中！KEIO BIZ PLAZA 利用&ステイ（新宿）

ホテル宿泊中に会員制のワーキングスペース「KEIO BIZ PLAZA 新宿・都庁前」を利用することができるプランです。

<https://www.keioplaza.co.jp/stay/plan/bizplaza>

(2) ホテル型サービスアパートメント「長期滞在“小分け”利用プラン」（9月30日まで）（新宿）

宿泊日程をフレキシブルに設定できる、7泊と30泊のお得な長期滞在パッケージです。連泊はもちろん、3泊以上の単位で“小分け”に宿泊することも可能です。館内利用券サービスプログラムをご提供するほか、電子レンジの無料貸出しや「南館サービスカウンター」でのサポートなど、多彩なサービスをご用意しています。

<https://www.keioplaza.co.jp/event/smallpiece/>

(3) ワークेशनプラン（多摩）

京王プラザホテル多摩にご宿泊されるお客さまが同ホテル館内2階の会員制サテライトオフィス「KEIO BIZ PLAZA」を、最長連続5時間までご利用できるプランです。

<https://www.keioplaza.co.jp/tama/stay/plan/workation>

(4) デイユースプラン（新宿・多摩）

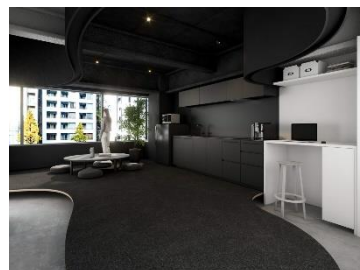
「一人になって集中して仕事ができる環境をつくりたい」や「PCを持ち込んで資料をまとめたい」など、お仕事に集中したい時のオフィス代わりに客室をご利用いただける日帰りプランです。

【参考4】その他京王グループが提案する「京王沿線での多様な働き方」をサポートする取り組みについて

(1) リビタが運営するシェアオフィス「12SHINJUKU3CHOME」・「12NISHISHINJUKU」

シェアオフィス事業を展開する京王グループの株式会社リビタ（本社：東京都目黒区、代表取締役：川島 純一）は、新宿三丁目駅直結の京王フレんテ新宿三丁目の1フロアをリノベーションし、暮らしを自由にするオフィス「12 SHINJUKU3CHOME（読み：ジュウニ シンジユクサンチョウメ）」として9月1日（水）にオープンします。また10月には西新宿エリアに「12 NISHISHINJUKU（読み：ジュウニ ニシシンジユク）」も開業予定です。詳細は下記ホームページをご覧ください。

<https://www.rebita.co.jp/>



(2) 明大前駅・京王八王子駅設置 個室型ワークスペース「CocoDesk」

場所や時間にとらわれずに静かな個室空間で集中して作業することが可能となる **個室型ワークスペース「CocoDesk」**を明大前駅に2台、京王八王子駅に1台設置しています。スマートフォン1つで予約・開錠・決済ができ、移動隙間時間の有効活用やテレワーク時の集中利用ができます。詳細は下記ニュースリリースをご覧ください。



https://www.keio.co.jp/news/update/news_release/news_release2021/nr20210706_workspaces.pdf

(3) 高尾山口駅前ホテル「タカオネ」

7月17日（土）に高尾山口駅前に開業した活動ホテル「タカオネ」は「働く場」としても活用できる「**テレワークプラン**」をご用意しています。個人のテレワークはもちろん、企業研修やオフサイトミーティングにも活用できます。詳細は下記ホームページをご覧ください。

https://takaone.jp/hotel/assets/pdf/telework_plan02.pdf

