

10月3日（日）から 秋篇放映開始

女優 清原果耶さんを起用した高尾山の美しい四季をPRする  
テレビCM「ベストシーズンは、春夏秋冬です。高尾山」の  
秋篇がスタートします！！

京王電鉄株式会社（本社：東京都多摩市、取締役社長：紅村 康）では、7月から放映中の、女優 清原果耶さんを起用し、高尾山の美しい四季をPRするテレビCM「ベストシーズンは、春夏秋冬です。高尾山」の秋篇の放映を10月3日（日）から開始します。

これは、都心から約50分の京王沿線有数の大自然「高尾山」における春夏秋冬それぞれの魅力を紹介し、「いつもベストシーズンである高尾山に、京王がお連れします」をコンセプトに、各シーズンに合わせた4種類のテレビCMを放映するものです。

秋篇では、京王グループの高尾登山電鉄株式会社（本社：東京都八王子市、取締役社長：船江 栄次）が運行する観光リフトから見渡すことのできる、時節ならではの色とりどりの木々の美しさを、「秋の高尾山は、絵画だ」などの清原さんのナレーションを添えてお届けします。

四季を通じた高尾山の様々な魅力を、本テレビCMの放映に加え、京王線・井の頭線の駅・列車内にて展開している**連動グラフィック広告**を引き続き行うことにより、より多くの皆さまに、京王線で行く高尾山のイメージを伝えていきます。

詳細は下記のとおりです。

①高尾山口駅に降り立った清原さん



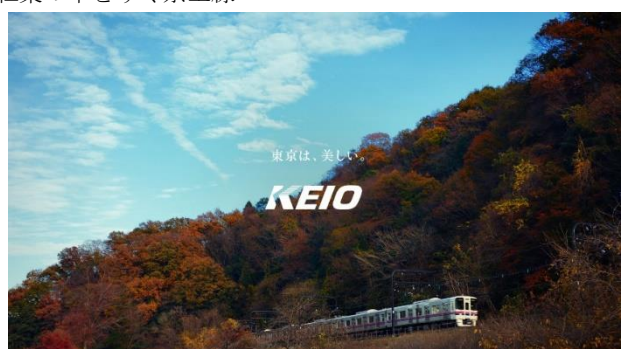
②リフトに乗る清原さん



③リラックスした様子で帰路につく清原さん



④紅葉の中をゆく京王線



《テレビCM（「ベストシーズンは、春夏秋冬です。高尾山」（秋篇））》

## 1. テレビCM概要

### (1) タイトル

「ベストシーズンは、春夏秋冬です。高尾山」秋篇（15秒／30秒）

### (2) 内 容

女優の清原果耶さんと美しい自然の高尾山のコラボレーションにより、四季を通じてベストシーズンである高尾山に、京王がお連れします、というメッセージを表現します。

<ナレーション> （秋篇（※）・30秒バージョン）

秋の高尾山は、絵画だ。

赤色、黄色、茶色、黄緑色

見渡す限り、絵になる、山になる。

この作品は、感動の最高峰かも。

高尾山へは、京王線で。

※今回放映を開始する『秋篇』のほか、『冬篇』、『春篇』を順次放映する予定です。

### (3) 放映スケジュール

#### ①番組提供放映（定められた番組内にテレビCMを放映）

放映開始日：10月3日（日）～

放 映 局：日本テレビ

提 供 番 組：「news every.」 毎週火曜日 17：53～19：00

「シューイチ」 毎週日曜日 7：30～10：25

素 材：30秒

#### ②スポット放映（番組に関係なく、局が定める時間に放映）

放映時期：11月（予定）

放 映 局：日本テレビ

素 材：15秒

※放映しない場合もあります

### (4) デジタルサイネージでのテレビCM動画の展開

放映開始日：10月1日（金）から順次放映

場 所：京王線・井の頭線車内、新宿・調布・橋本・渋谷・下北沢・吉祥寺駅

※一部放映されない駅・車両もあります。

### (5) テレビCMのHP掲載

京王ホームページ内「CMギャラリー」では、テレビCM動画を視聴できます。

京王ホームページ内「CMギャラリー」：[www.keio.co.jp/gallery/cm/index.html](http://www.keio.co.jp/gallery/cm/index.html)

※10月1日（金）10時頃から視聴

## 2. 新テレビCM出演者プロフィール

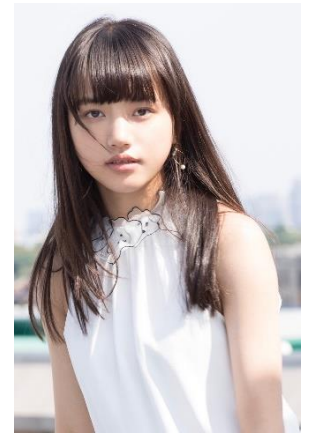
氏名：清原 果耶（きよはら かや）

生年月日：2002年1月30日

出身地：大阪府

2002年大阪府生まれ。

「アミューズオーディションフェス 2014」でグランプリを獲得し、朝の連続テレビ小説「あさが来た」で女優デビュー。テレビ、ドラマや映画、CMにも多数出演。現在放映中の連続テレビ小説「おかえりモネ」では、ヒロイン・永浦百音役で出演中。10月1日公開の映画「護られなかった者たちへ」にも出演。その他、雑誌「Seventeen」の専属モデルを務めるなど、多方面で活躍中



## 3. 新テレビCM制作スタッフ

【広告会社】株式会社京王エージェンシー

【クリエイティブディレクター／コピーライター】岡本欣也

【演出】志賀匠

【映像企画制作】株式会社AOI Pro.

以上

## 【参考】連動グラフィック広告について

本テレビCMと連動して、4月1日から、5種類のポスターを駅構内や車両の中吊り（一部掲出されない駅・車両もあります）で掲出しています。秋篇は10月1日より掲出する予定です。

**KEIO**

# 秋の高尾山は、絵画だ。

赤色、黄色、茶色、黄緑色。見渡す限り、絵になる山になる。こんなに多くの人を魅了する、高尾の自然は、天才アーティストだ。

ベストシーズンは、春夏秋冬です。高尾山

高尾山へは、京王線で。  
新国より特急または準特急で約50分