

2021年11月15日

D2Cショールーミング企画第2弾

11月29日(月)～

## キラリナ京王吉祥寺でショールーミングスペースを展開し、 合わせて視線計測の実証実験を実施します！

B1階エスカレーター付近スペースにて

京王電鉄株式会社(本社:東京都多摩市、代表取締役社長:紅村 康)では、株式会社Catalu JAPAN(本社:東京都中央区、代表取締役:吉本 正)と共同で、キラリナ京王吉祥寺にて11月29日(月)からショールーミングスペースを展開し、合わせて中央大学(東京都八王子市、理事長:大村 雅彦)と共同で視線計測の実証実験を実施します。

今回はD2Cショールーミング企画の第2弾として、キラリナ京王吉祥寺でショールーミングスペースを展開し、東北地方の工芸品などを展示いたします。お客さまは商品を実際に手にとっていただいたうえで、株式会社Catalu JAPANが運営するECサイト「カタルモール」から購入できます。本スペースは現在先行して京王聖蹟桜ヶ丘ショッピングセンターでも展開しています。

また、イノベーション、認知科学、知能情報を研究している中央大学 国際経営学部の中村潤研究室および株式会社Catalu JAPANと共同で視線計測の実証実験を行います。本スペースにて被験者の視線を計測し、具体的に商品を選ぶ際の経緯や購入までの意思決定におけるプロセスなどの情報を収集します。取得したカメラ映像の情報を活用し、適切なレイアウトの検討や品ぞろえの充実を図り、お客さまへのサービス向上につなげてまいります。

これまで京王のショッピングセンターでは「直接試してから買えるEC」として2021年6月にキラリナ京王吉祥寺にてショールーミングストア「INSEL STORE」を開業しました。京王電鉄では今後もお客さまとの新しい接点や体験を創り、ニューノーマルなお買い物体験をしていただき、新しいコミュニケーションの形を生み出していきます。

なお、京王グループの京王観光株式会社(本社:東京都渋谷区、取締役社長:杉田 伸一)では、11月11日(木)から新宿、調布、聖蹟桜ヶ丘の3店舗において、東北関連の名産品を展示し、ECサイト「カタルモール」を介して同様に購入ができます。

詳細は下記のとおりです。



《展開内容(京王聖蹟桜ヶ丘ショッピングセンター)》

## 1. 実施期間・実施場所

期 間：11月29日（月）から12月12日（日）

展開場所：キラリナ京王吉祥寺 B1Fエスカレーター付近

## 2. 実施内容

東北地方の工芸品を展示し、お客さまが展示製品を見て、触って、体験したうえで製品を購入することができます。また、自分が気に入った製品や魅力的な製品に投票すると、抽選で各施設にて使用できる商品券が当たるキャンペーンも同時に開催しております。

## 3. 体験・購入イメージ

(1) 商品確認 … 展示スペースでお気に入りの商品を見つけます。

(2) 体 験 … 実際の製品に触れ、体験します。

(3) 購 入 … 製品の横に設置してあるQRコードもしくはNFCタグを読み取り、ECサイト「カタルモール」より購入します。

## 4. 出展予定メーカー（出展予定製品）

メーカー	製品	製品イメージ
秀の実	ミニ置き畳関連 (福島県)	
ハリノヲト	こぎん刺し雑貨 (青森県)	
A.select	こぎん刺し雑貨 (青森県)	
青木家具製作所	子供向け木工雑貨 (岩手県)	
2468_3SUN	南部菱刺し雑貨 (青森県)	

## 5. 視線計測について

中央大学 国際経営学部の中村潤研究室および株式会社 Catalu JAPAN と共同でキラリナ京王吉祥寺内の本スペースの展開期間中に行います。設置スペースにて Tobii テクノロジー社の GLASS3 を使用して被験者の視線を計測し、具体的に商品を選ぶ際の経緯や購入までの意思決定におけるプロセスなどの情報を収集します。取得した映像の情報を活用し、適切なレイアウトの検討など、お客さまへのサービス向上につなげてまいります。



《視線計測イメージ（引用元：トビー・テクノロジー）》

## 6. 京王観光での取り組みについて

### (1) 実施期間・実施店舗

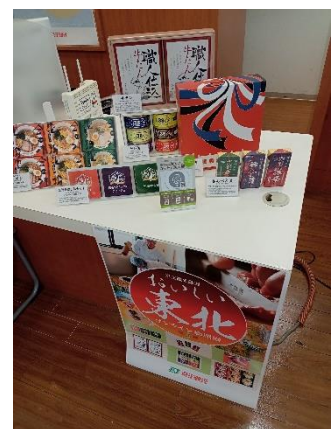
- ・ 展示期間  
11月11日（木）から2ヶ月間ほど（予定）
- ・ 実施店舗  
新宿店、調布店、聖蹟桜ヶ丘店

### (2) 実施内容

牛タン、お餅、漬物、鯖缶、ラーメンなどの東北関連の名産品を展示します。また、展示品については、ECサイト「カタルモール」で購入ができます。

### (3) お問い合わせ先

京王観光株式会社個人旅行営業部 TEL：03-5351-7148



## 7. お客さまのお問い合わせ先

キラリナ京王吉祥寺

TEL. 0422-29-8240（10:00～19:00）

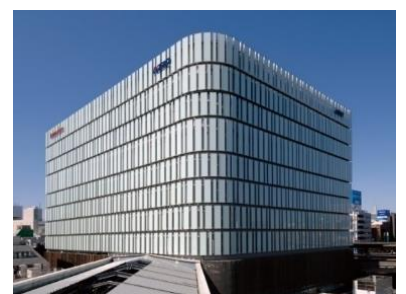
以上

### 【参考1】京王聖蹟桜ヶ丘SCショールーミングスペース実施内容について

1. 期 間 11月11日（木）から11月24日（水）まで
2. 展開場所 京王聖蹟桜ヶ丘ショッピングセンター4Fブリッジ

### 【参考2】キラリナ京王吉祥寺施設概要

1. 所在地 東京都武蔵野市吉祥寺南町2丁目1番25号
2. 開業日 2014年4月23日
3. 賃貸面積 約12,000㎡（2021年11月現在）
4. 店舗数 約70店舗
5. ホームページ <https://www.kirarinakeiokichijoji.jp/>



### 【参考3】株式会社 Catalu JAPAN について

1. **本社所在地** 東京都中央区新川 1-3-2 プリモ新川 2F
2. **主要業務** ①地方の製造業者・職人と主に都心のサービス店舗の空きスペースをマッチングする「カタルスペース・カタルモール」の企画・運営  
②イベントの企画・運営  
③オープンイノベーション・新規事業に関するコンサルティング  
④物品販売
3. **資本金** 200万円
4. **代表者** 代表取締役 吉本 正
5. **設立登記** 2018年6月

### 【参考4】中央大学 国際経営学部 中村潤研究室について

1. **国際経営学部ホームページ**  
<https://www.chuo-u.ac.jp/academics/faculties/globalmanagement/>
2. **中村潤研究室ホームページ**  
<https://j-nakamuralab.com/ja/>
3. **研究テーマ**  
イノベーション、認知科学、知能情報