

京王トレインポイント

「1周年記念プレゼントキャンペーン」を実施します！

10月1日（火）から開始！

京王電鉄株式会社（本社：東京都多摩市、取締役社長：都村 智史）では、鉄道乗車ポイントサービス「京王トレインポイント」が10月1日（火）にサービス開始1周年を迎えます。これを記念して、10月1日（火）から10月31日（木）まで、「1周年記念プレゼントキャンペーン」（以下、「本キャンペーン」）を実施します。

「京王トレインポイント」は、2023年10月にサービスインをした、京王アプリ内の専用ページに会員登録（無料）をしたPASMOで京王線・井の頭線にご乗車いただくと乗車回数・当社線の乗車運賃に応じて「トレインポイント」が貯まる鉄道乗車ポイントサービスです。サービスイン以来、1年間で約9万人のユーザーに登録され、通勤・通学やご家族のお出かけなどで、多くのお客さまにご利用いただいています。

本キャンペーンでは、京王トレインポイント会員のお客さまに日頃のご利用の感謝を込めて、期間中に1,000ポイント以上貯めた、京王トレインポイント会員を対象に、抽選で京王プラザホテル（新宿）のペアご宿泊券をプレゼントします。また、「京王アプリ」内でアンケートに回答した方に、先着で「京王トレインポイント」のオリジナルグッズのレジャーシートやエコバッグなどをプレゼントします。さらに、抽選で20名様に京王トレインポイントオリジナルキャラクターのぬいぐるみをプレゼントします。

今後も京王トレインポイントの更なる利便性向上を目指し、当社ならではのサービスを拡充させるなど、引き続き魅力的なポイントサービスを提供してまいります。

詳細は下記のとおりです。



《1周年ロゴ》



《ポスターイメージ》

1. 「1周年記念プレゼントキャンペーン」について

(1) 実施期間

10月1日（火）～10月31日（木）

(2) 内 容

①ポイントを貯めてもらえるプレゼントキャンペーン

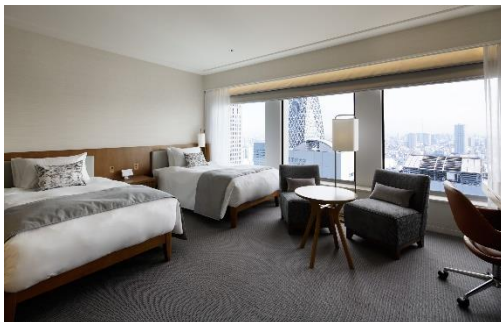
キャンペーン期間中に京王線・井の頭線にご乗車いただき、1,000ポイント以上貯めた京王トレインポイント会員の中から抽選で11組22名様に、「京王プラザホテル（新宿）クラブルーム プレミアグラン」のペアご宿泊券をプレゼントします。

※ホテルペアご宿泊券のプレゼントは、期間中に退会された場合、条件を達成していても対象外となります。

※ご当選されたお客さまには、11月上旬以降「京王トレインポイントサービス」にご登録いただいたメールアドレスに、景品の発送先等に必要なお客さま情報の入力用フォームをお送りします。迷惑メール対策等でドメイン指定受信を設定されている場合に、メールが正しく届かないことがあります。以下のドメインを受信できるように設定をお願いします。

info@keiotrainpoint.jp

※当選メールに記載された期限までに、入力用フォームにご回答いただけない場合は、景品の受領を辞退したものと判断しますので、予めご了承ください。



《京王プラザホテル（新宿）クラブルーム プレミアグラン》

②答えてもらえるプレゼントキャンペーン

京王トレインポイント会員を対象に、京王アプリ内でアンケートに回答した先着3,000名様に、「京王トレインポイント」のオリジナルグッズのレジャーシートやエコバッグをプレゼントします。さらに、抽選で20名様に京王トレインポイントオリジナルキャラクターのぬいぐるみをプレゼントします。

※アンケートの回答には、「京王アプリ」のダウンロードが必要となります。

※アンケートは、10月1日の10時以降から京王アプリ内の「ニュース」ページから回答できます。

※デザイン・仕様は変更になる場合がございます。

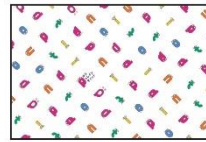
※会員お1人様につき1賞品とさせていただきます。

※アンケートを2回以上ご回答されても2回目以降はプレゼントの対象となりません。

※期間中でも予定数に達した場合、プレゼントは終了となります。

※アンケートの最後に景品の発送先等に必要なお客さま情報の入力をお願いします。

アンケートは
京王アプリ内の
「ニュース」
ページから!



レジャーシート



※色はお選びいただけません
クリア
マリンボトル



エコバッグ



さらに!
抽選で
当たる!
対象年齢 6才〜
キャラクターぬいぐるみ
20名様

《京王アプリ画面イメージ》

《景品イメージ》

(3) 注意事項

- ・プレゼント、アンケート回答の対象は大人会員様に限らせていただきます。
- ※小児 PASM O をご登録されている方は対象外となります。
- ・すべての画像はイメージです。
- ・本キャンペーンは今後予告なく内容を変更、または取扱いを中止する場合があります。
- ・当社から発送したメールの紛失については再発行いたしかねます。
- ・すべてのプレゼントは12月末までに発送いたします。

(4) 問い合わせ先

京王お客さまセンター

TEL : 042-357-6161 (9:00~18:00)

以上

【参考】京王トレインポイントについて

京王アプリ内の京王トレインポイント専用ページにおいて会員登録(無料)したPASM Oで当社線をご乗車いただくと、乗車回数・当社線の乗車運賃に応じてポイントが貯まるサービスです。大人の方は、同一月内に同一運賃区間を5回以上ご乗車すると「トレインポイント」が京王アプリ内に付与され、ご乗車回数に応じて段階的に付与率がアップし、最大で14%分の「トレインポイント」を付与します。お子さまが小児運賃でご乗車する場合は、1回のご乗車ごとに当社線の乗車運賃の50%分の「トレインポイント」を付与します。

詳しくは、専用ホームページ (<https://www.keio.co.jp/keiotrainpoint/index.html>) をご覧ください。

※PASM Oは株式会社パスモの登録商標です。

