

2021年2月10日

～遠くに行けない今だからこそ～

集まれ！鉄道好き！

「トレインビュールーム確約」宿泊プラン

販売中

京王グループのホテルチェーン株式会社京王プレッソイン（本社：東京都新宿区、社長：浜田丈夫）の運営する京王プレッソイン大手町（東京駅徒歩7分、大手町駅徒歩6分）では、コロナ禍において遠方への旅行を控えられている中、鉄道での旅に思いを馳せることのできる「トレインビュールーム確約」宿泊プランと「トレインビュールーム確約×京王ライナーダイキャストモデルつき」宿泊プラン（室数限定）を販売しています。

京王プレッソイン大手町は都会ターミナル駅として人気の東京駅舎と様々な路線や多くの種類の車両の行き来を一望できる客室があり、「見る鉄」「撮り鉄」の方々や鉄道好きのお子さま連れに人気があります。

次々に行き交う鉄道風景を心ゆくまで眺めるもよし！写真撮影に没頭するのもよし！ホテルを基地にして撮影スポットに挑戦するもよし！日中と夜間の眺望も異なりますので、時間を忘れて大好きな鉄道風景や都心の夜景とともに「大手町ステイ」を楽しんではいかがでしょうか。

是非公式ホームページからご予約ください。

詳細は下記のとおりです。



《トレインビュールームからの展望》

(焦点距離：35 mm 換算 150 mm)



《トレインビュールームからの展望》

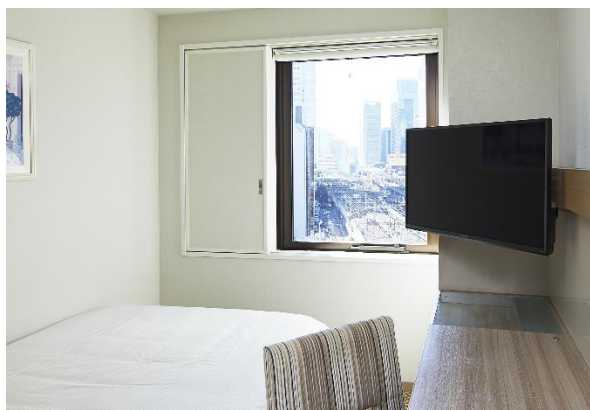
(焦点距離 35 mm 換算 280 mm)

1. 「トレインビュールーム確約」宿泊プラン

- (1) 特典
- ・トレインビュールーム確約（禁煙部屋のみ）
 - ・階数や部屋番号により景観が異なりますが、鉄道が良く見える部屋を厳選しております。
- (2) 料金（税込み）
- シングルルーム 4,300円～
- ※1泊1室お1人様・無料朝食付
- (3) 販売期間
- 販売中

2. 「トレインビュールーム確約×京王ライナーダイキャストモデルつき」宿泊プラン（室数限定）

- (1) 特典
- ①トレインビュールーム確約（禁煙部屋のみ）
 - ②「京王ライナー」ダイキャストモデル（特別限定品）& 京王電鉄キャラクターけい太くんグッズ付
- (2) 料金（税込み）
- シングルルーム 5,400円～
- シングルルーム（特別室） 5,900円～
- ダブルルーム（1名利用） 6,900円～
- （2名利用） 7,900円～
- ※1泊1室お1人様・無料朝食付
- (3) 販売期間
- 2021年2月15日～3月31日（予定）
- (4) その他
- ・特に眺めが一番！とオススメのお部屋（1室）を「特別室」として販売します。



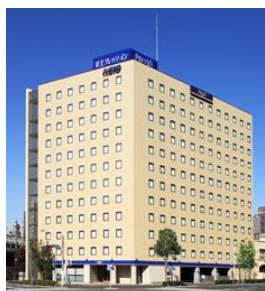
《トレインビュールーム》



《京王 5000 系Nゲージダイキャストスケールモデル》
（特別限定品）

3. ご予約 京王プレッソイン大手町ホームページ <https://www.presso-inn.com/otemachi/>

【京王プレッソイン大手町について】



ビジネス街の中心にあり、徒歩7分以内に5駅7路線が利用できる好アクセスの立地で、レジャーにも便利です。

【所在地】東京都中央区日本橋本石町4-4-1

【アクセス】JR 東京駅日本橋口徒歩7分

地下鉄大手町駅B6出口徒歩6分

【総客室数】386室

