

# 自動運転バス※1の

※1 令和3年度西新宿エリアにおける自動運転移動サービス実現に向けた5Gを活用したサービスモデルの構築に関するプロジェクト  
日本工営株式会社 特設HP  
<https://autonomouscar-tokyo.jp/>



# 乗車モニター募集

新宿駅西口

都庁 第一本庁舎



都議会 議事堂

都庁 第二本庁舎



運行期間および運行時間帯

2022年

1/8(土) ▶ 1/14(金)

1/17(月) ▶ 1/19(水)

1/22(土) ▶ 1/25(火)

平日 10:00~16:00 終日運行  
土日祝 13:30~16:00 午後運行

(いずれも概ね30分間隔で運行)

※1月22日(土)は取材等、関係者のみの輸送を予定しております。

## 募集要項

「令和3年度西新宿エリアにおける自動運転移動サービス実現に向けた5Gを活用したサービスモデルの構築に関するプロジェクト」にて西新宿エリアにおいて自動運転の実証実験を行います。そこで、実際に自動運転車両に乗車していただくモニターを募集いたします。参加いただき、アンケートに回答いただいた方には特典をご用意しております。



## 運行内容

運行間隔：概ね30分程度（既存ダイヤの間に運行）

運行経路：新宿駅西口（地下のりば）～都庁（第一本庁舎）～都庁（第二本庁舎）～都議会議事堂～新宿駅西口（都庁循環（CH01）と同一経路）

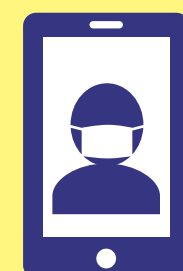
運賃：無料

乗車対象：事前にモニター登録をした方のみ、ご乗車可能



新宿駅西口地下バスのりば

## モニター登録および乗車方法 ※12月27日(月)からモニター登録の受付が開始となります。



① 事前にスマートフォンにて「LINE」アプリをダウンロードいただき、TAMa-GOのアカウントをお友達登録する。

② TAMa-GO アカウント内で乗車登録画面にて個人情報及び顔写真をアップロードし認証を受ける。

③ 乗車時に車内端末で顔認証を行い乗車。（マスクを着用したまま認証できます）

④ 乗車後、「LINE」アプリ内にてアンケートに回答する。回答後、特典クーポンを受け取る。

## 注意事項

- 安全面を考慮し、お客さまが着席した状態で運行します。
- 座席定員（14名）を超えた場合は次発をご利用ください。
- お客さまのご利用の有無にかかわらず、すべての停留所に停車します。
- 荒天やシステム調整のため自動運転での運行ができない場合があります。
- ご登録いただいた個人情報は実証実験以外の用途では使用いたしません。また実験終了後削除いたします。

## 参画企業

運行主体	京王電鉄バス株式会社・京王バス株式会社
技術全般	日本モビリティ株式会社
その他技術全般	京王電鉄株式会社
保険・リスク	あいおいニッセイ同和損害保険株式会社・京王観光株式会社 MS&AD インターリスク総研株式会社
通信ネットワーク	ソフトバンク株式会社
顔認証技術	日本コンピュータビジョン株式会社
デジタルマップ等	ボールドライト株式会社