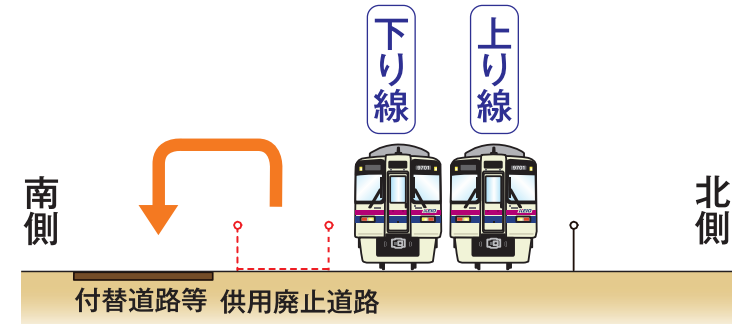


高架橋工事に先立ち、 付替道路等の整備を進めています。

新設する高架橋に支障となる道路は、付替道路等を整備して南側に移設します。一定区間連続して用地を確保できた箇所において、付替道路等の整備を進めています。

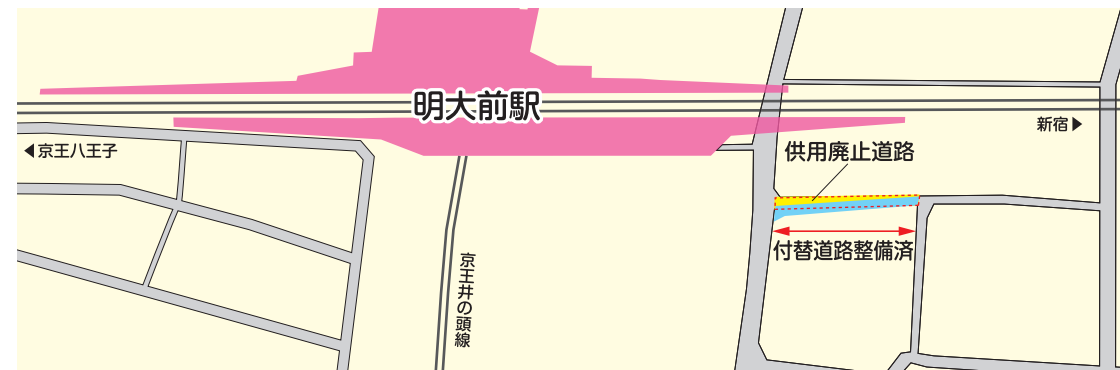
付替道路等 現況道路※1・供用廃止道路※2 ※1:現在供用中道路 ※2:現在閉鎖されている道路



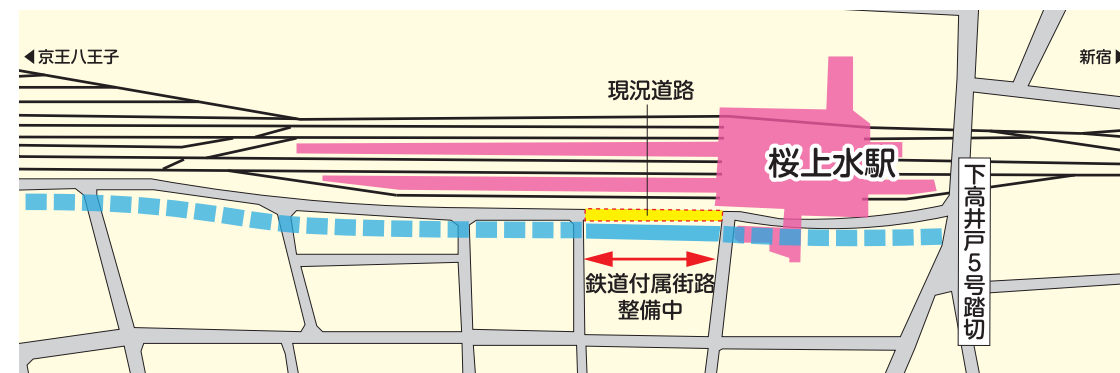
道路工事① 代田橋駅 南側整備状況



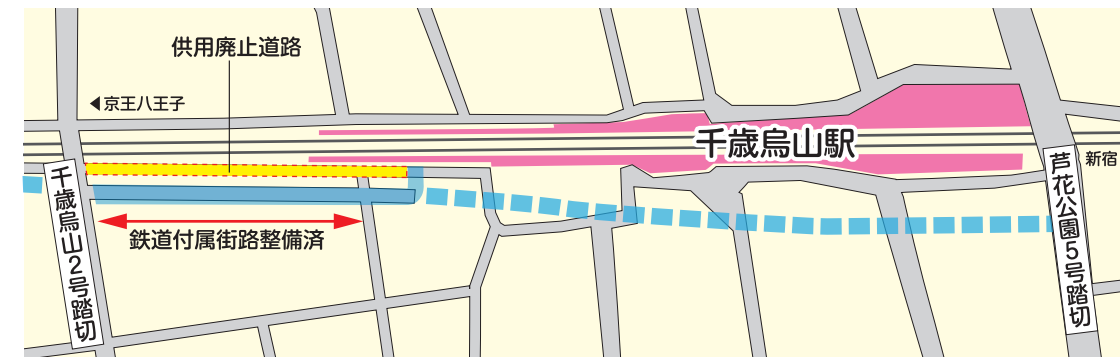
道路工事② 明大前駅 南側整備完了状況(2020/3/10供用開始)



道路工事③ 桜上水駅 南側整備状況



道路工事④ 千歳烏山駅 南側整備完了状況(2019/10/28供用開始)



工事の実施にあたっては細心の注意を払い施工いたします。ご理解、ご協力のほどよろしくお願いいたします。

●このパンフレットに関するお問い合わせは
京王電鉄株式会社 鉄道事業本部 工務部 連続立体交差工事事務所
03-3329-5030(ダイヤルイン) 平日9:15~18:00

●道路工事①に関するお問い合わせは
東京都道路整備保全公社 道路部 建設課
03-5381-3353(ダイヤルイン)

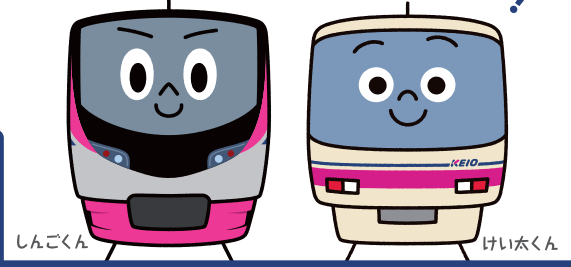
●道路工事②③④に関するお問い合わせは
世田谷区 道路・交通計画部 交通政策課
03-5432-2535(ダイヤルイン)

Keio 高架化 Information

京王電鉄京王線(笹塚駅~仙川駅間)
連続立体交差事業

Vol.2
2020.6.30発行

ほくたちがご案内します!



現在、京王線笹塚駅から仙川駅間約7.2kmの区間を高架化することにより、25箇所の踏切を除却する、京王線(笹塚駅~仙川駅間)連続立体交差事業を進めています。

2018年10月より、全8工区のうち
4つの工区で工事に着手しています。
この号では2020年度の工事についてご案内いたします。

工事進行中の工区

- 第1工区(笹塚駅側取付部・代田橋駅付近)
- 第2工区(明大前駅付近)
- 第6工区(芦花公園駅付近)
- 第8工区(仙川駅側取付部)

凡例 将来の高架橋範囲 ヤード整備(実施済) 土留杭(2020年度実施予定) 仮高架橋(工事桁)支持杭(2020年度実施予定)

第1工区 笹塚駅側取付部・代田橋駅付近

大林・京王JV TEL.03-6304-3088

2020年度の工事

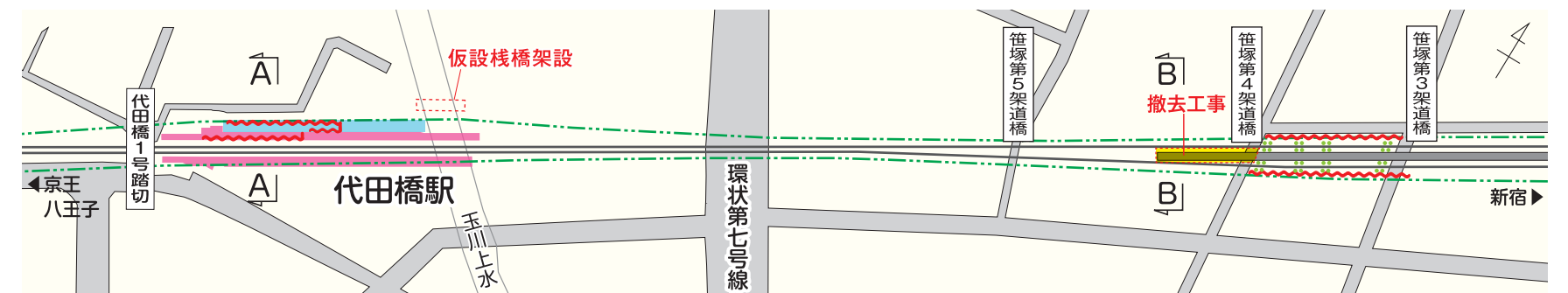
仮線工事※の準備として、笹塚駅西側で引上線の一部撤去等を行います。線路内での作業となるため、夜間作業で行います。

また、代田橋駅部で土留杭の設置やホームの仮設化を行います。ホーム下での土留杭の設置は仮設化したホームを一時撤去して作業を実施するため、夜間作業で行います。

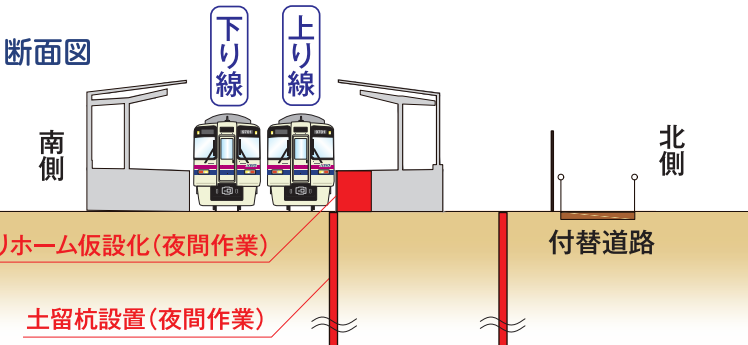
※仮線工事:現在の線路を移設する工事
詳細は京王ホームページ(工事説明会資料)をご覧ください。▶▶



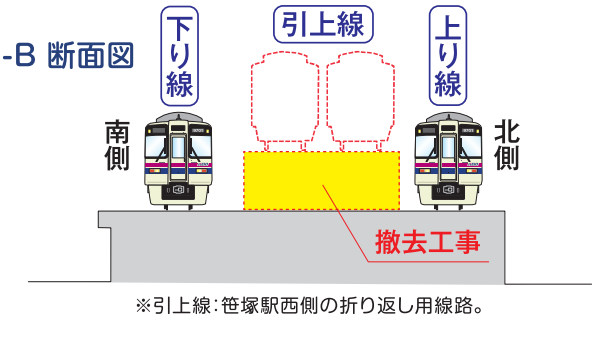
平面図



A-A 断面図



B-B 断面図



※引上線:笹塚駅西側の折り返し用線路。

現在上りホーム状況



代田橋駅下りホームから

仮線工事準備(引上線一部の撤去)



第2工区 明大前駅付近

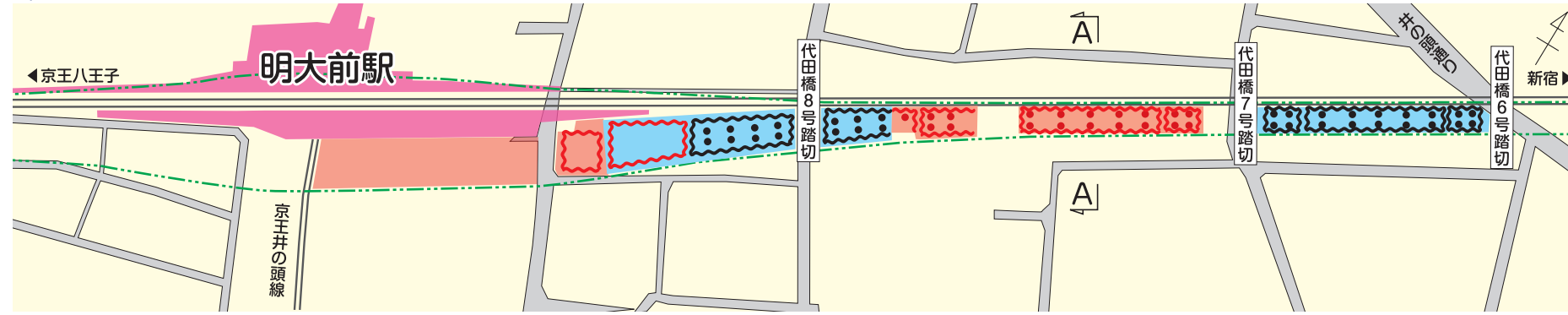
凡例 将来の高架橋範囲 ヤード整備(実施済) ヤード整備(2020年度実施予定) 土留杭(実施済) 土留杭(2020年度実施予定) ●基礎杭(実施済) ●基礎杭(2020年度実施予定)

大成・竹中土木JV TEL.03-6304-7738

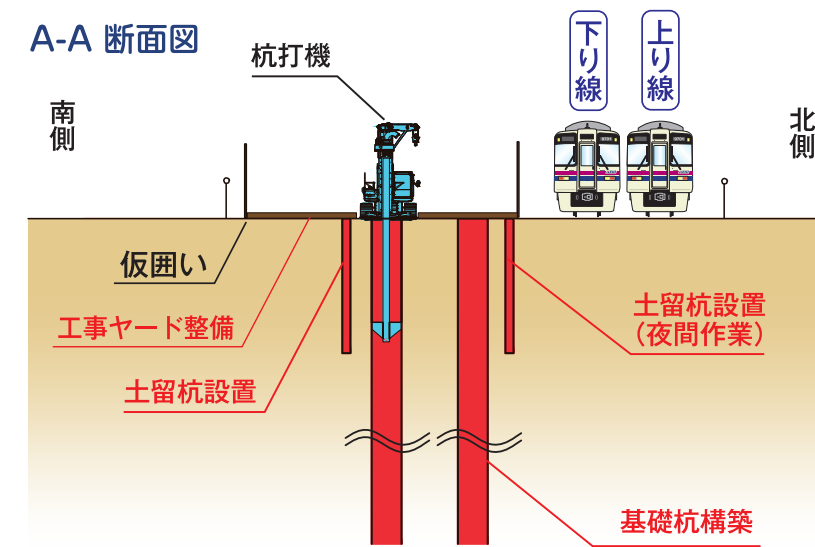
2020年度の主な工事

土留杭の設置と高架橋基礎杭の構築を進めるとともに、新たに工事ヤードを整備します。線路に近接して施工する箇所では一部夜間作業を行います。

平面図



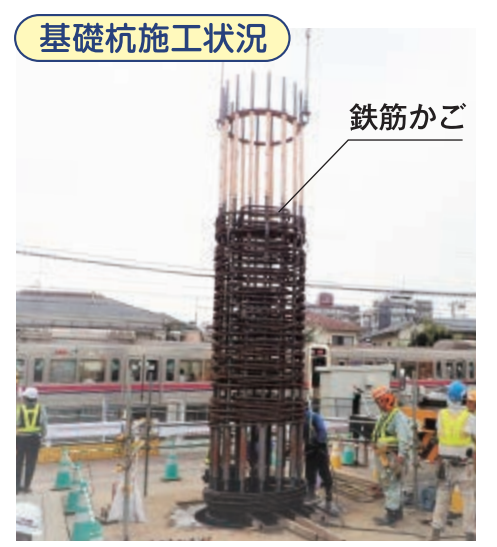
A-A断面図



土留杭設置完了状況



基礎杭施工状況



第6工区 芦花公園駅付近

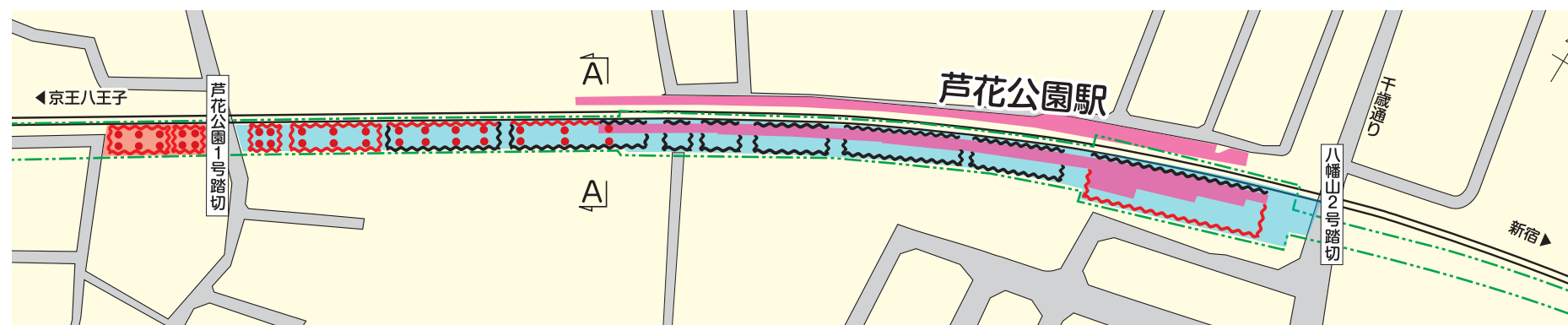
凡例 将来の高架橋範囲 ヤード整備(実施済) ヤード整備(2020年度実施予定) 土留杭(実施済) 土留杭(2020年度実施予定) ●基礎杭(2020年度実施予定)

東急・京王・鉄建JV TEL.03-5969-9334

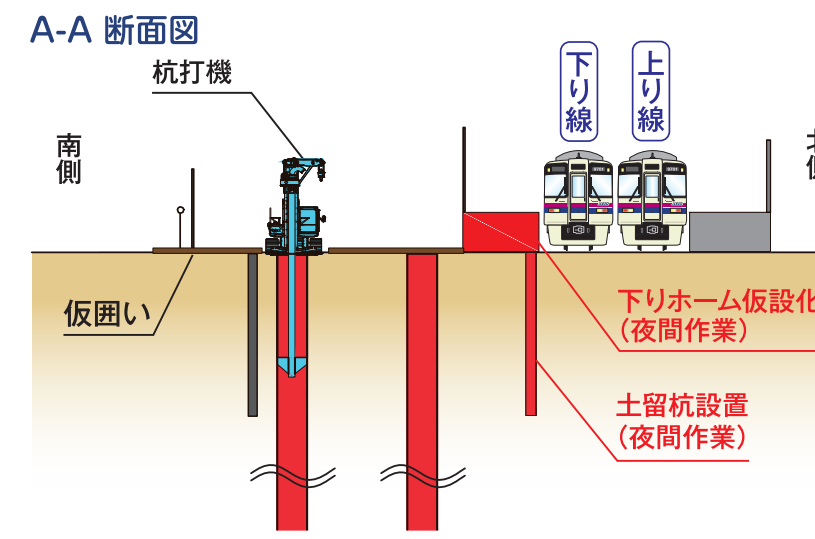
2020年度の主な工事

土留杭の設置と高架橋基礎杭の構築を進めます。ホーム下での土留杭の設置は仮設化したホームを一時撤去して作業を実施するため、夜間作業を行います。

平面図



A-A断面図



下りホーム一時撤去状況



土留杭施工状況



第8工区 仙川駅側取付部

凡例 将来の高架橋範囲 ヤード整備(実施済) ヤード整備(2020年度実施予定) 土留杭(2020年度実施予定) ●仮高架橋(工事桁)支持杭(2020年度実施予定) ●基礎杭(実施済)

戸田・銭高JV TEL.03-6909-1908

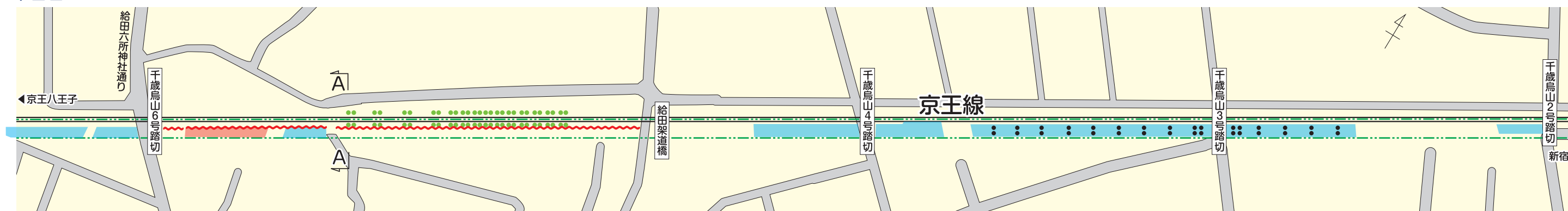
2020年度の主な工事

土留杭の設置を進めるとともに、仮線工事*の準備として、仙川駅東側で仮高架橋(工事桁)支持杭の設置を行います。線路内での作業となるため、土留杭及び仮高架橋(工事桁)支持杭の設置は夜間作業を行います。

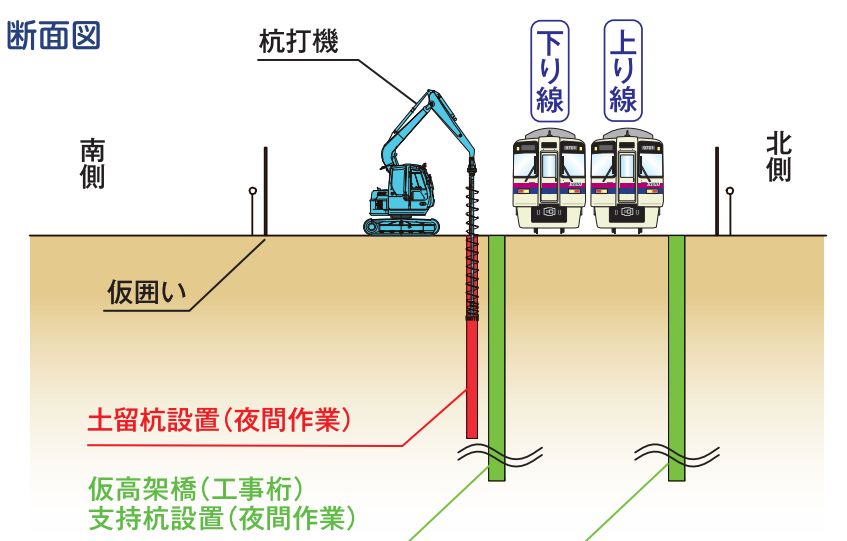
*仮線工事:現在の線路を移設する工事
詳細は京王ホームページ(工事説明会資料)をご覧ください。▶▶



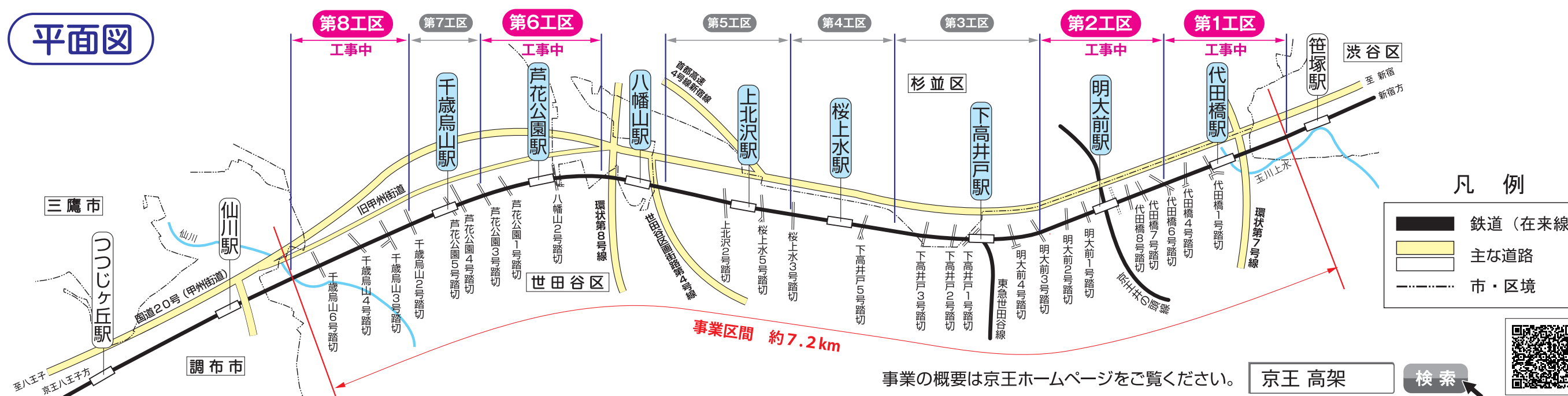
平面図



A-A断面図



平面図



凡例

- 鉄道(在来線)
- 主な道路
- 市・区境

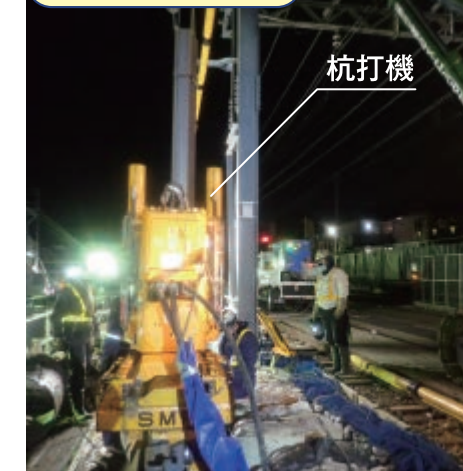


事業の概要は京王ホームページをご覧ください。

京王 高架

検索

土留杭施工状況



土留杭設置完了状況

