

商業施設

地域ごとの立地特性にあった商業施設の開発および運営を行い、沿線のお客様の利便性向上に取り組んでいます。

主要駅における大型ショッピングセンターの運営に加え、「京王リトナード」、「フレンテ」の両ブランドによる駅至近の商業施設を展開しています。

ショッピングセンター(SC)

聖蹟桜ヶ丘をはじめ、京王八王子、府中、高幡不動、京王多摩センターの主要駅に、5つのショッピングセンターを展開しています。

●京王聖蹟桜ヶ丘ショッピングセンター

多摩地区の中央に位置する聖蹟桜ヶ丘駅周辺約36,200㎡の敷地に、駅、バスターミナル、商業施設などからなる一体的な総合開発を行い、1986(昭61)年に京王聖蹟桜ヶ丘ショッピングセンターA・B館、1988(昭63)年にはC館がオープンしました。また、2009(平21)年には、新館「さくらゲート」をオープンし、より一層地域のお客様に親しまれる商業施設を目指しています。

【施設概要】

京王百貨店、京王ストア、京王アートマン、専門店(ファッションほか)、飲食店



京王聖蹟桜ヶ丘ショッピングセンター

●京王府中ショッピングセンター

1995(平7)年に京王ストア、京王アートマンを核とした複合商業施設としてオープンしました。また、より一層の利便性向上のため、2006(平18)年に「食舞台 つづみ」、2009(平21)年には「ぷらりと」をオープンし、ショッピングエリアを拡充しました。

【施設概要】

京王ストア、京王アートマン、啓文堂書店、飲食店ほか



京王府中ショッピングセンター「ぷらりと」

京王リトナード

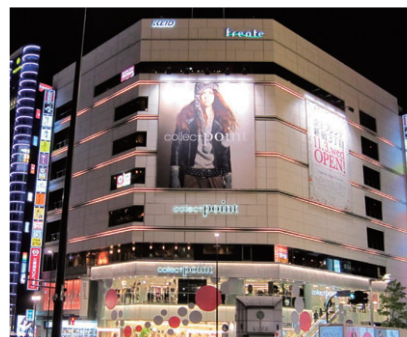
利用者や地域住民の方々の生活に密着した店舗を取りそろえたデイリー型商業施設。スーパーマーケット・書店など毎日の生活にあると便利な“ちょっといい”を提供していきます。



京王リトナード永福町

フレンテ

ファッション雑貨やカフェを核テナントとし、「20代～30代の女性の感性に伝える商業施設」をコンセプトに展開しています。ご来店のお客様が毎日の生活の中で、ちょっとした喜びや驚きを見つかけられる商業施設を目指しています。



京王フレンテ新宿3丁目

オフィス・複合ビル

沿線主要駅を中心にオフィスビルを開発・賃貸しています。

京王品川ビル

2004(平16)年に竣工。地下1階・地上19階、延床面積39,961㎡。3階から19階をオフィスとして賃貸し、低層階には店舗が入っています。



京王品川ビル

京王新宿追分ビル

2001(平13)年に竣工。地下2階・地上9階、延床面積13,008㎡。4階から9階をオフィスとして賃貸し、低層階には店舗が入っています。



京王新宿追分ビル