

商業施設

地域ごとの立地特性にあった商業施設の開発および運営を行い、沿線のお客様の利便性向上に取り組んでいます。

主要駅における大型ショッピングセンターの運営に加え、「京王リトナード」、「フレンテ」の両ブランドによる駅至近の商業施設を展開しています。

ショッピングセンター(SC)

聖蹟桜ヶ丘をはじめ、京王八王子、府中、高幡不動、京王多摩センターの主要駅に、5つのショッピングセンターを展開しています。

●京王聖蹟桜ヶ丘ショッピングセンター

多摩地区の中央に位置する聖蹟桜ヶ丘駅周辺約36,200㎡の敷地に、駅、バスターミナル、商業施設などからなる一体的な総合開発を行い、1986(昭61)年に京王聖蹟桜ヶ丘ショッピングセンターA・B館、1988(昭63)年にはC館がオープンしました。その後、定期的なフロアリニューアルにより施設の魅力向上を図るとともに、2009(平21)年にはアネックスとなる「せいせき さくらゲート」が新たにオープンしました。また、2013(平25)年にはB館2～4階のファッションフロアのリニューアル、高架下クラウン街の第一期リニューアルを実施し、今後もより一層地域のお客様にとって魅力的な商業施設を目指しています。

【施設概要】

京王百貨店、京王ストア、京王アートマン、専門店(ファッションほか)、飲食店ほか



京王聖蹟桜ヶ丘ショッピングセンター

京王リトナード

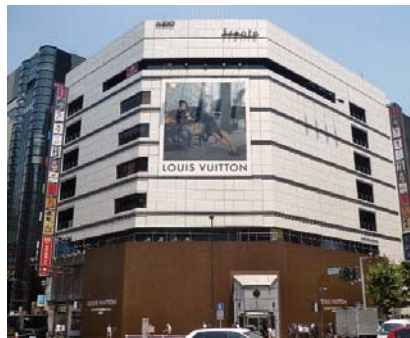
利用者や地域住民の方々の方に生活に密着した店舗を取りそろえたデイリー型商業施設。スーパーマーケット・書店など毎日の生活にあると便利な“ちょっといい”を提供しています。



京王リトナードつつじヶ丘

フレンテ

ファッション雑貨やカフェを核テナントとし、「20代～30代の女性の感性に伝える商業施設」をコンセプトに展開しています。ご来店のお客様が毎日の生活の中で、ちょっとした喜びや驚きを見られる商業施設を目指しています。



京王フレンテ新宿3丁目

オフィス・複合ビル

沿線主要駅を中心にオフィスビルを開発・賃貸しています。

京王品川ビル

2004(平16)年に竣工。地下1階・地上19階、延床面積39,961㎡。3階から19階をオフィスとして賃貸し、低層階には店舗が入っています。

京王新宿追分ビル

2001(平13)年に竣工。地下2階・地上9階、延床面積13,008㎡。4階から9階をオフィスとして賃貸し、低層階には店舗が入っています。



京王新宿追分ビル

渋谷マークシティ

2000(平12)年に竣工。JR渋谷駅寄りのビル「イースト」(ホテル棟)と道玄坂上寄りのビル「ウエスト」(オフィス棟)からなる複合施設で、合計延床面積約140,000㎡。「イースト」は、渋谷エクセルホテル東急、店舗(物販・飲食)などからなる地下2階・地上25階、「ウエスト」は、オフィス、店舗(物販・飲食)、駐車場などからなる地下1階・地上23階。ビル管理・運営は、東京地下鉄株式会社、東京急行電鉄株式会社との三社共同出資会社である、株式会社渋谷マークシティが行っています。



渋谷マークシティ