

住宅

お客様に満足していただき、より豊かで快適な生活環境づくりの実現に向けた取り組みを続けていきます。

京王アンフィール

ファミリー向けに開発した子育て支援賃貸マンション。

安心・安全・便利に暮らせる機能やデザインが充実しています。2008(平20)年には認証保育所併設の「京王アンフィール高幡」、2016(平28)年にはシリーズ2物件目となる認可保育所併設の「京王アンフィール国領」が竣工しました。



京王アンフィール国領

ACOLT(アコルト)

2009(平21)年に竣工した「ACOLT新宿落合」を第1号物件とする賃貸マンションシリーズ。

「ACOLT(アコルト)」とは和音・調和を表す造語で、多彩なプランバリエーションを提供することで、さまざまな家族層・世代のニーズに応えていくことを目的としています。2010(平22)年には

「ACOLT府中緑町」、2014(平26)年には、シリーズ4物件目となる「ACOLT氷川台」が竣工しました。



ACOLT氷川台

Hi-ROOMS(ハイルームス)

「京王の空間志向賃貸住宅」として開発を進めているデザイナーズマンション。

多様化するライフスタイルに対応するため、従来の画一的な賃貸共同住宅ではなく、住む人の個性を最大限生かせる空間を提供していくことを目的としています。2013(平25)年には、シリーズ6物件目となる「Hi-ROOMS新代田」が竣工しました。



Hi-ROOMS新代田

フィシオ

単身者向けとして展開している賃貸住宅シリーズ。

2009(平21)年にはフィシオシリーズとしては初めて京王建設の規格型賃貸マンションシリーズ「リプラ」を採用した「フィシオ橋本第2」が、2014(平26)年にはシリーズ7物件目となる「フィシオ国立富士見台」が竣工しました。



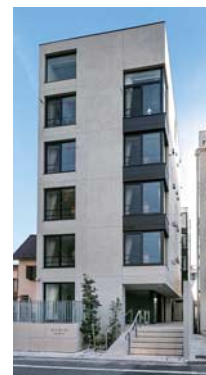
フィシオ国立富士見台

その他

●KARIO KAMATA

鉄道業界では初となる合法の一棟まるごと民泊マンション「KARIO KAMATA」を、大田区蒲田において、2017(平29)年2月にオープンしました。

増加傾向にある訪日外国人や、国内の多様化する宿泊ニーズに、良質な民泊として応えていきます。



KARIO KAMATA

その他

賃貸資産の拡充および事業用地の確保

既存建物を現代のライフスタイルにあった建物へ改修し、機能や価値を再生するリノベーションも視野に入れ、2012(平24)年に練馬区および調布市において賃貸マンションを取得するなど、賃貸資産の拡充に努めています。