

商業施設

地域ごとの立地特性にあった商業施設の開発および運営を行い、沿線のお客様の利便性向上に取り組んでいます。

主要駅における大型ショッピングセンターの運営に加え、「京王リトナード」「フレンテ」の両ブランドによる駅至近の商業施設を展開しています。

ショッピングセンター(SC)

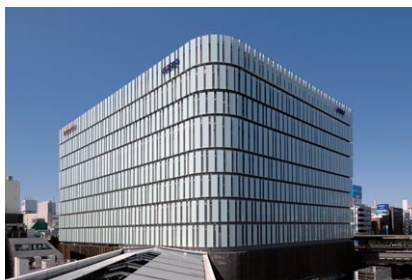
ファッション、雑貨、飲食などのテナントからなるショッピングセンターを展開。お客様のニーズにあわせながらリニューアルや施設改善を積極的に進めています。

●京王聖蹟桜ヶ丘ショッピングセンター



多摩地区の中央に位置する聖蹟桜ヶ丘駅周辺約36,200㎡の敷地に、駅、バスターミナル、商業施設などからなる一体的な総合開発を行い、1986(昭61)年に「京王聖蹟桜ヶ丘ショッピングセンター」A・B館、1988(昭63)年にはC館がオープンしました。2009(平21)年にはアネックスとなる「せいせき さくらゲート」がオープンしました。

●キラリナ京王吉祥寺



2014(平26)年、井の頭線吉祥寺駅に直結した「キラリナ京王吉祥寺」がオープンしました。「Our Favorite Space ~ 私たちのお気に入り~」をコンセプトとした、ファッションからフードまで約70ショップがそろった商業施設です。

●トリエ京王調布



2017(平29)年9月、京王線調布駅に「トリエ京王調布」がオープン。「調布らしい“ちょっとステキ”な生活」をコンセプトにA・B・Cの3館から構成され、高感度スーパー、大型家電量販店、シネマ複合施設や多彩な専門店が、調布の街に新たなにぎわいを創出しています。

オフィス・複合ビル

沿線主要駅を中心にオフィスビルを開発・賃貸しています。

京王品川ビル



2004(平16)年竣工。地下1階・地上19階、延床面積39,961㎡。3階から19階をオフィスとして賃貸し、低層階には店舗が入居しています。

京王八王子明神町ビル



2002(平14)年竣工。地下2階・地上10階、延床面積17,641㎡。1階から10階をオフィスとして賃貸しています。

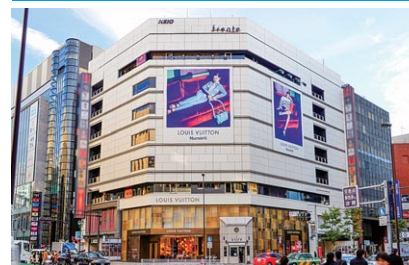
京王リトナード



京王リトナードつつじヶ丘

利用者や地域住民の方々の生活に密着した店舗を取りそろえたデイリー型商業施設。スーパーマーケット・書店など毎日の生活にあると便利な“ちょっといい”を提供しています。

フレンテ



京王フレンテ新宿3丁目

ファッション雑貨やカフェといったテナントを取りそろえ、「20~30代の女性の感性に応える商業施設」をコンセプトに展開しています。ご来店のお客様が毎日の生活の中で、ちょっとした喜びや驚きを見つけられる商業施設を目指しています。

オフィス・複合ビル・住宅

渋谷マークシティ



2000(平12)年竣工。JR渋谷駅寄りのビル「イースト」(ホテル棟)と道玄坂上寄りのビル「ウエスト」(オフィス棟)からなる複合施設で、合計延床面積約140,000㎡。「イースト」は、渋谷エクセルホテル東急、店舗(物販・飲食)などからなる地下2階・地上25階、「ウエスト」は、オフィス、店舗(物販・飲食)、駐車場などからなる地下1階・地上23階。ビル管理・運営は、当社が一部出資している株式会社渋谷マークシティが行っています。

住宅

お客様に満足していただき、より豊かで快適な生活環境づくりの実現に向けた取り組みを続けています。

京王アンフィール

ファミリー向けに開発した子育て支援賃貸マンション。

安心・安全・便利に暮らせる機能やデザインが充実しています。2008(平20)年には認証保育所併設の「京王アンフィール高幡」、2016(平28)年にはシ

リーズ2物件目となる認可保育所併設の「京王アンフィール国領」が竣工しました。



京王アンフィール国領

ACOLT(アコルト)

2009(平21)年に竣工した「ACOLT新宿落合」を第1号物件とする賃貸マンションシリーズ。

「ACOLT(アコルト)」とは和音・調和を表す造語で、多彩なプランバリエーションを提供することで、さまざまな家族層・世代のニーズに応えていくことを目的としています。2010(平22)年には「ACOLT府中緑町」、2014(平26)年には「ACOLT氷川台」が竣工しました。



ACOLT氷川台

住宅

Hi-ROOMS(ハイルームス)

「京王の空間志向賃貸住宅」として開発を進めているデザイナーズマンション。

多様化するライフスタイルに対応するため、従来の画一的な賃貸共同住宅ではなく、住む人の個性を最大限生かせる空間を提供していくことを目的としています。2013(平25)年には、シリーズ6物件目となる「Hi-ROOMS新代田」が竣工しました。



Hi-ROOMS新代田

フィシオ

単身者向けとして展開している賃貸住宅シリーズ。

2009(平21)年に、フィシオシリーズとしては初めて京王建設の規格型賃貸マンションシリーズ「リプラ」を採用した「フィシオ橋本第2」が、2020(令2)年3月にはシリーズ10物件目となる「フィシオ久我山」が竣工しました。



フィシオ久我山

KARIO(カリオ)

新しい宿泊・滞在スタイルを提案する中長期滞在者向けの宿泊施設。2017(平29)年に第1号店として「KARIO KAMATA」を、2019(平31)年に2号店「KARIO SASAZUKA TERRACE」をオープンしました。インバウンド需要や多様化する宿泊・滞在ニーズに応え、自宅に居るような感覚で「暮らすように泊まる」ことができる設備を備えています。



KARIO SASAZUKA TERRACE