

2023年7月14日

7月22日（土）から2024年1月30日（火）まで

「京王電鉄×テレビ朝日」 テレビ朝日若葉台メディアセンターで
開催する「君も博士になれる展 empowered by 博士ちゃん」との
コラボ企画を実施します！

若葉台駅から徒歩5分

京王電鉄株式会社（本社：東京都多摩市、代表取締役社長：都村 智史）は、株式会社テレビ朝日（本社：東京都港区、代表取締役社長：篠塚 浩）が開催している展覧会「君も博士になれる展 empowered by 博士ちゃん」とのコラボ企画を7月22日（土）から2024年1月30日（火）まで実施します。

本コラボ企画は、京王線沿線の4カ所（新宿駅、調布駅、若葉台駅、京王れーるランド）で、京王線にまつわる不思議や知識を記載した「はてなカード」を配布する企画です。株式会社テレビ朝日が、テレビ朝日若葉台メディアセンター（京王線若葉台駅から徒歩5分）で開催する「君も博士になれる展 empowered by 博士ちゃん」において、「はてなカード」に書かれている京王線にまつわる様々な知識やはてなが楽しめます。カードを4種類集めると抽選で鉄道グッズなどの賞品をプレゼントします。

また、京王線・井の頭線一日乗車券や、「君も博士になれる展 empowered by 博士ちゃん」の入館チケットをトリエ京王調布の店舗や京王れーるランドで提示すると、各店舗や施設で様々な特典や割引が受けられます。

「君も博士になれる展」は、毎週土曜日よる6：56～テレビ朝日放送系列で放送中のTV番組「サンドウィッチマン&芦田愛菜の博士ちゃん」から生まれたスピンオフ企画として「テレビ朝日若葉台メディアセンター」で開催するイベントです。第一弾として2021年10月から2022年6月にかけて開催し多くのお客さまにご来場いただきました。今回は、前回開催時に大人気だったアトラクションの数々に加え、虫の視点を身体を動かしながら体験できる新エリアや映像と音で海の世界を冒険する新アトラクションなどが誕生します。会場内で配布する「はてなカード」も新しいカードを多数用意しパワーアップします。子どもの“なんでだろう”という知的好奇心を刺激する仕掛けを多数用意しています。

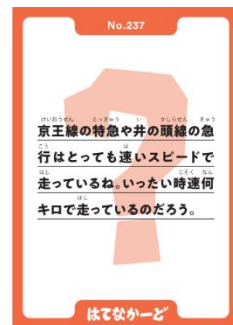
詳細は下記のとおりです。



アトラクション一例
(体内探検)



京王電鉄オリジナル
はてなカード一例



1. 「君も博士になれる展 empowered by 博士ちゃん」とのコラボ企画について

(1) 実施期間

7月22日（土）～2024年1月30日（火）

(2) 各企画・特典について

①京王電鉄オリジナル「はてなカード」配布・賞品進呈

内 容：京王線沿線の4カ所で配布する「京王電鉄のオリジナルのクイズを記載したはてなカード」を4種類集めると抽選で鉄道グッズなどの賞品をプレゼントします。

参加方法：

①「京王電鉄のオリジナルクイズを記載したはてなカード（4カ所×3種類）」・「はてなカード台紙」を設置した全4カ所の「はてなカードラック」から、1種類ずつはてなカードを集め、はてなカード台紙に収めます。

②カードを収めたはてなカード台紙をはてなカードラック設置4カ所いずれかで提示すると抽選申込用紙が受け取れます。

③抽選申込用紙に記載の二次元コードから応募フォームに必要事項を入力いただいたお客さまのうち抽選で鉄道グッズなどの賞品が当たります。

配布場所：新宿駅百貨店口改札付近、調布駅中央口改札窓口付近、若葉台駅改札外、京王れーるランド館内

※京王れーるランドは別途入館料（3歳以上の方 310円・税込み）がかかります。

※配布場所は変更する場合があります。



全4カ所から1種類ずつ集めたはてなカードを「はてなカード台紙」に収めて、新宿駅・調布駅・若葉台駅・京王れーるランドで提示



抽選申込用紙をお渡し



抽選申込用紙に記載の二次元コードから応募フォームに必要事項を記入し申込み

※当選者の発表は賞品の発送をもって代えさせていただきます。

②「君も博士になれる展 empowered by 博士ちゃん」入館料割引

内 容：京王線・井の頭線一日乗車券を会場入り口で提示すると、入館料を100円割引します。

※他の割引との併用はできません。

③トリエ京王調布での特典

内 容：「君も博士になれる展 empowered by 博士ちゃん」入館チケットをトリエ京王調布の各店舗で提示すると、様々な特典が受けられます。

(特典内容一覧)

店 舗	特典内容	場 所
アートマン アートマン コスメ	サンプルプレゼント	A館地下1階
ベーカリー&カフェ ルパ	お会計代金から5%引き	A館地下1階
おしゃれ工房	お会計代金から10%引き（洋服のお直しのみ）	A館1階
成城石井/SEIJO ISHII スタイル デリ&カフェ	SEIJO ISHII STYLEにて15時以降の店内のお食事が5%OFF	A館1階
グリーンサム	お会計代金から10%引き	A館1階
イツコ・エッコ青山	お会計代金から5%引き	A館2階

グッドネス	お会計代金から 10%引き	A 館 2 階
ジョージズ	お会計代金から 10%引き	A 館 2 階
ジンス	メガネ・サングラス 5%引き（一部商品を除く）	A 館 2 階
スリーフォータイト	お会計代金から 10%引き	A 館 2 階
アモスタイル バイ トリンプ	お会計代金から 10%引き	A 館 3 階
コーエン	お会計代金から 5%引き	A 館 3 階
デュバリー	お会計代金から 5%引き（一部除外品あり、他サービスとの併用不可）	A 館 3 階
ハートダンス	1, 100円（税込）以上の商品 10%引き	A 館 3 階
フロラフレル	大鉢観葉植物 10%引き	A 館 3 階
マルシェドブルーエプリュス	お会計代金から 5%引き	A 館 3 階
レプシム	お会計代金から 5%引き（.st 会員限定）	A 館 3 階
アーノット	お会計代金から 5%引き	A 館 4 階
くまざわ書店	K ポイント 2 倍	A 館 4 階
ランデヴー	お会計代金から 10%引き	A 館 4 階
和カフェ Tsumugi	お食事ご注文のお客様に限り、ミニソフトクリーム（抹茶またはほうじ茶）プレゼント	A 館 4 階
おぼん de ごはん	セットドリンクサービス	A 館 5 階
雲龍一包軒	ミニ杏仁豆腐サービス	A 館 5 階
家族亭	オレンジジュース、ウーロン茶、グラスビールいずれか一杯サービス	A 館 5 階
牛たん炭焼利久	ジムハイボールまたはソフトドリンク 1 杯サービス（他サービスとの併用不可）	A 館 5 階
妻家房	お会計代金から 10%引き	A 館 5 階
とんかつ まい泉	ミニデザートサービス	A 館 5 階
ハンバーグ&グリル カプーゼン	お会計代金から 10%引き	A 館 5 階
北海道イタリアン ミアボッカ	ミニデザートサービス	A 館 5 階
焼肉 平城苑	ソフトドリンク 1 杯サービス	A 館 5 階
ニックストック	お会計代金から 10%引き	B 館 1 階
ビックカメラ	通常より 3%ポイントアップ	B 館 1～4 階
カオマンガイ 12号	ワンドリンクサービス（アルコール可、一部除外品あり）	C 館 1 階
コギー	お会計代金から 5%引き	C 館 1 階
猿田彦珈琲 調布焙煎ホール	「本日のコーヒー」サイズアップ	C 館 1 階
三茶ヤ	タピオカ増量	C 館 1 階
鶏蕎麦十番 ICHIKORO	麺類またはカレー類ご注文のお客様に限り、烏龍茶 1 杯サービス	C 館 1 階

※全て他サービスとの併用不可、飲食店は注文時に提示ください。

※セール品等、一部対象除外品があります。

※各店の特典内容は予告なく変更する場合があります。

④京王れーるランドでの特典

内 容：「君も博士になれる展 empowered by 博士ちゃん」入館チケットと京王れーるランドの入館券を京王れーるランド本館 1 階インフォメーションで提示すると、ノベルティをプレゼントします。

2. お客様の問い合わせ先

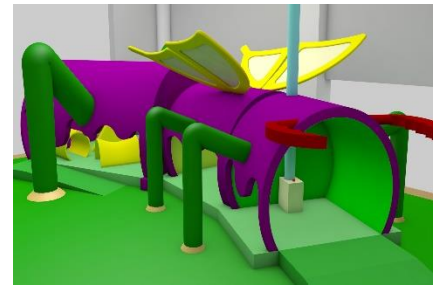
京王お客様センター

TEL. 042-357-6161 (9:00~18:00)

以上

【参考1】「君も博士になれる展 empowered by 博士ちゃん」

- ・ **場 所** : テレビ朝日若葉台メディアセンター内 (若葉台駅から徒歩5分)
東京都稲城市若葉台2丁目10-1
- ・ **開催期間** : 7月22日(土) ~
※水曜日・木曜日(祝日・一部期間を除く)
- ・ **営業時間** : (平日) 10:00~17:00 (休日・長期休暇含む) 9:00~17:00
- ・ **料 金** : ①通常料金
(税込み) おとな: 2,000円、こども: 1,600円
②平日割引料金(※長期休暇は除く)
おとな: 1,600円、こども: 1,200円
※「おとな」は高校生以上、「こども」は4歳~中学3年生となります。3歳以下のお子様は入館無料です。
※その他各種チケット詳細は公式HPからご確認ください。



君も博士になれる展 empowered by 博士ちゃん公式HP : <https://kimimohakaseten.com/>

【参考2】京王線・井の頭線一日乗車券について

- ・ **発売価格** : 大人900円、小人450円
- ・ **発売時間** : 始発~18:00 (一部の駅および改札は、7時または営業開始時間)
- ・ **発売場所** : 京王線・井の頭線各駅の自動券売機
- ・ **内 容** : 発行日当日に限り、京王線と井の頭線全線を何度も乗り降り可能な乗車券です。