

あいぼりー

京王沿線で見つける
素敵な朝時間の過ごし方

途中下車して
GOOD TASTE
アジア料理



京王沿線で見つける

素敵な朝時間の過ごし方

明るい日差しが降り注ぎ、アクティブに動きたくなる初夏。
いつもより少し早起きして、朝のひとときを充実させてみませんか？
沿線でかなう朝時間の過ごし方をご紹介します。

Morning time

01

おいしい
モーニングを
食べに行く

ふらりと訪れて、絶品モーニング
が味わえるお店をご紹介します。街に根付
いた個人店には、そこにしかないゆ
っくりとした時間が流れています。
朝ごはんのパワーをチャージして、
一日のいいスタートを。

新
プラット
ガール

あんな
ついひじ 杏奈さん

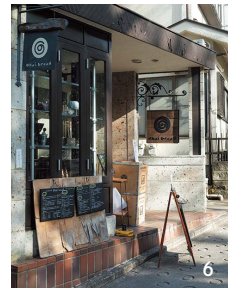
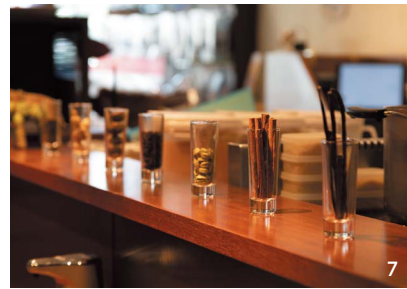
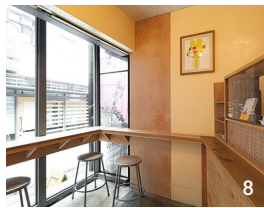


京王線・井の頭線沿線のおすすめスポットを『あいぼりー』などでPRするほか、イベントにも出演し、京王沿線の魅力をお伝えしていきます！

京王電鉄HP プラットガールプロフィールページ
www.keio.co.jp/plat-girl/

PROFILE/ついひじ 杏奈* テレビドラマや映画を中心に活躍中。確かな存在感を放つ若手女優として、今後の活躍が期待される一人。
ホリエージェンシー HP
www.horiagency.co.jp/talent/tsuihiji/index.html

※掲載している店舗、施設の営業時間、定休日、料金、商品等は変更になる場合があります。各店舗、施設にお問い合わせください
※ P.2-5で紹介している店舗の営業時間は通常営業時のものです。最新の情報はHPなどをご確認ください



PAIN et GOHAN / 1. ミニサラダ、スープ、ドリンクが付く「フレンチトースト」800円。 2.3. 窓際には、奥の厨房で焼き上げたパンが並びます。 4. 好きなパンを選び、プラス300円でスープとドリンクが付けられるセットも。 **chai break** / 5. 「休日のモーニングセット」1,320円(土曜含)は、シナモントースト、シリアル、サラダ、季節のジャムとヨーグルトに煮出しミルクティーがセットになった大満足の内容。 6.7. シナモンやスパイスをおしゃれにディスプレイ。 **SANDWICH CLUB** / 8.9. ガラス張りの店舗と黄色い看板が目印。 10. 外はカリッと、中はふわふわの「オムレツ&ハム」760円に、台湾のスープをアレンジした「シェントウジャン(豆乳スープ)」200円。

池ノ上

焼きたてのパンの
いい香りに誘われて

パンとごはん
PAIN et GOHAN
Photo»1. 2. 3. 4.

焼きたてのパンのモーニングから定食ランチ、お酒に合うディナーまで、パンを中心とした食事を1日中楽しめるカフェ。モーニングの中でも大人気の特製フレンチトーストは、じゅわっとあふれる甘みが絶品。

- 📍 池ノ上駅下車徒歩8分
- 📍 世田谷区代沢3-12-20 ピラズマ1F
- 🕒 モーニング8:00~10:00、ランチ11:00~15:00、ディナー17:00~21:00 📅 火曜日(不定休有)
- ☎ 03-6450-9818
- 🌐 www.instagram.com/painetgohan/

吉祥寺

身体に染みわたる
濃厚なチャイでひと息

チャイ ブレイク
chai break
Photo»5. 6. 7.

井の頭公園のほりにあるチャイ専門店。丁寧に煮出したチャイは、新鮮な茶葉のうま味にたっぷりミルクのまろやかさが重なった極上の一杯。居心地のいい店内で豊かな時間を過ごせます。

- 📍 吉祥寺駅下車徒歩3分
- 📍 武蔵野市御殿山11-3-2
- 🕒 9:00~19:00(土・日曜・祝日8:00~)※モーニングの時間はHPをご確認ください 📅 火曜日
- ☎ 0422-79-9071
- 🌐 www.chai-break.com/

下北沢

できたてのサンドイッチで
元気になるそう!

サンドイッチクラブ
SANDWICH CLUB
Photo»8. 9. 10.

「できたてを食べてほしい」と、注文を受けてから作る温かいサンドイッチが魅力のお店。具たくさんで優しい味とオーナーの親しみやすい人柄に、朝から心が軽やかになるはず。

- 📍 下北沢駅下車徒歩3分
- 📍 世田谷区北沢2-12-2
- 🕒 7:00~15:00
- 📅 木曜日
- 🌐 www.instagram.com/sandwichclub_/



作家モノを中心に、シンプルでナチュラルな器や雑貨が。自然光が差し込む店内には暮らしのものが何でもあり、宝箱のよう！

Morning time

04

おしゃやかな器で
朝食を
華やかに



朝市に出かける気分で、新鮮な野菜をゲット！早朝に収穫することもあり野菜は、鮮度抜群のものを朝購入して、ランチに使うのもいいですね。1日のメニューを考えながら野菜を選ぶのも、楽しい時間です。

新宿

多彩な品ぞろえと
駅直結の便利さが魅力

フラワーショップ京王
新宿地下店

「ほっとひと息つける場所」がコンセプト。ゆっくりとお気に入りのお花を探せます。最近はグリーンだけを生けるのも人気とか。植物ならではの自然な色合いを取り入れて、朝時間を彩ってみて。

- 📍 新宿駅下車すぐ
- 📍 新宿区西新宿1-1-4
- 🕒 10:00~20:00
- 📞 03-3342-5734
- 🌐 www.keiogs.co.jp/

📌 シーズンアレンジメント(3,300円)を3名様にプレゼント。詳しくはP.15へ



ピンクのかすみ草とバラで作った「ブーケ」2,200円ほか。自分用に買っても素敵。

※お花の値段は時期により異なります

Morning time

02

お花を飾って
朝から
癒やされよう



朝のフレッシュな雰囲気に見える、爽やかなお花やグリーン。置くだけで部屋がパツと明るくなり、ナチュラルな香りに癒やされます。まずは一輪挿しから、気軽にスタートしてみませんか？

Morning time

03

京王堀之内

色とりどりの
旬の野菜がそろうショップ

ガーデンズ・マルシェ

産直野菜や加工食品などを集めたセレクトショップ。パリのマルシェのような店内はカラフルで、眺めているだけでワクワク！全国の契約農家から直接仕入れた野菜は、体が喜びそうな生き生きとした味わいです。

- 📍 京王堀之内駅下車徒歩15分
- 📍 八王子市松木15-6
- 🕒 10:00~18:00(火曜日~17:00)
- 📞 042-689-6515
- 🌐 https://gardens-marche.com/



新鮮さと一番おいしい時期にこだわった野菜が並び店内。その日ごとに朝採り野菜や、旬の野菜を仕入れています。相模原市、町田市など近隣で採れたものも多いとか。

5月頃しか入手できない、シャキシャキ食感が大人気の「ヤングコーン」※時価



ふき取り洗顔料の「マナラ モイストウォッシュジェル【朝用洗顔料】」3,520円。コットン1枚で洗顔ができ、忙しい朝の強い味方。



ヘアスタイリングや全身の保湿ケアに使えるマルチパーム「ザ・プロダクト ヘアワックス ネロリ」2,547円。ネロリの香りで朝のケアを贅沢な時間に！

聖蹟桜ヶ丘

話題のアイテムなら
ここにお任せ！

京王アートマン
聖蹟桜ヶ丘店

生活雑貨全般を扱い“そのとき欲しいもの”が見つかるお店。化粧品売り場では、機能性の高いものや、肌に優しいものが人気を集めているそう。自分にとってのヒット商品を探して。

- 聖蹟桜ヶ丘駅下車すぐ
- 多摩市関戸1-11-1 京王聖蹟桜ヶ丘SC A館 4F 時 10:00~20:00
- 京王聖蹟桜ヶ丘SCに準じる
- ☎042・337・2555
- www.keio-atman.co.jp/

Morning time
06

朝の
スペシャルケアで
気分スッキリ！

ささっとケアしてしまいがちな朝に、使いやすいさと効果を兼ね備えた、スペシャルなスキンケアアイテムをご提案。さらに、香りがよく、ロゴなどがおしゃれなパッケージのものなら、朝から気分が上がるはず！



テイクアウトの「カフェラテ Mサイズ」500円。ミルクとの相性を考えて焙煎したオリジナルブレンドを使用。

桜上水

メガネマークが目印！
ゆるやかなコーヒー専門店

メガネコーヒー

自家焙煎の上質なコーヒー豆とコーヒー、自家製菓子を販売。「家で淹れるときは、粉全体を濡らす程度にお湯を注いだら30秒待ち、残りのお湯をゆっくり注ぐのがコツ！」と、オーナーの竹日さんが教えてくれました。

- 桜上水駅下車徒歩3分
- 杉並区下高井戸3-3-3
- 時 10:00~20:00(土・日曜・祝日 12:00~18:00) ※当分の間テイクアウトのみ
- 不定休 ● https://megane-coffee.com/



豆にこだわって
コーヒーを味わう

朝に飲む一杯のコーヒーも、豆を変えて気分を一新してみませんか。おうち用に豆を買って淹れるのも、手軽にテイクアウトで楽しむのもおすすめ。香ばしいアロマとともに、心も体もリラックスできそうです。

Morning time
05

木の素材がパンから出る余計な水分を吸い、最後までカリカリ食感が楽しめるお皿(6,420円)と、温もりのあるコップ(3,850円)。

※掲載の商品は売切れの場合があります

橋本

お気に入りの
一点物がきっと見つかる

ペドラー
PEDLAR

オーナーの松井さんが「自分が好きなものだけを集めた」という店内には、器から洋服、小物、食品まで、センスが光るアイテムが並びます。一点物も多く、ひいきにしたくなるセレクトショップです。

- 橋本駅下車徒歩2分
- 相模原市緑区橋本2-3-5 岩澤ビル2F
- 時 11:00~17:00
- 休 日・月・水曜日
- ☎042・854・7250
- http://pedlar.jp/

いつもの朝ごはんも、おしゃれなプレートやカップなど、お気に入りの器に盛れば、ちょっと特別な日常に。おうちで過ごす朝時間をグレイドアップしてくれること間違いなしの、暮らしになじむ作家モノはいかが？



「エチオピア カイオン」1,100円(120g)。柑橘やフローラル系の香りが爽やかで、コーヒーが苦手な方にも飲んでほしい味です。

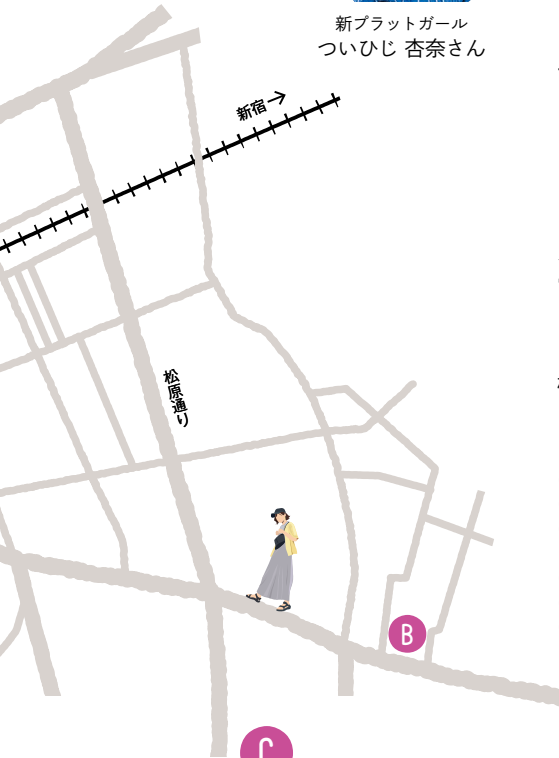
※商品の価格は、すべて8%税込表記です

京王沿線の思わずぶらっと散策したくなる、
おすすめの街を紹介する新コーナー。
今号では、人気上昇中の仙川の魅力に迫ります。

今回は仙川をおさんぽ！
おしゃれでセンスが光る
お店がたくさんあります



新プラットフォーム
ついひじ 杏奈さん



C
カフェ

niwa-coya
ニワコヤ

ギャラリー併設のかわいいカフェで ほっこりランチ

夫婦で営んでいるギャラリー&カフェ。慌ただしい日常からちょっと離れて、ほっとひと息つくのにぴったりなお店です。契約農家から直送の野菜を使った料理は、満足感たっぷりののにヘルシーと評判。自家製のドリンクや焼き菓子などカフェメニューも充実しています。



「野菜と食べるドライカレー(お飲み付き)」1,650円～。
スパイスの効いたカレーは、たっぷりの野菜とともに。

おうちで
おいしいコーヒーと
一緒に味わいたい！

テイク
アウトに
オススメ！

A

スイーツ

ドーナツ工房レポロ

遠方からもファンが訪れる 大人気のドーナツ店

食材、製法にこだわったイーストドーナツの専門店。パティシエールとして修業を積んだオーナーの宮田さんが手がけるドーナツは、ふわふわな食感と生地の歯切れのよさが魅力です。甘さ控えめで、油を極力吸わないように工夫されているので、いくらでも食べられそう！

- 📍 仙川駅下車徒歩3分
- 📍 調布市仙川町1-12-2 YSテラス 1F
- 🕒 10:30～20:00(イートイン休止中)
- ※売り切れ次第閉店
- 📅 日・月曜日
- ☎ 03-6382-9120
- 🌐 www.leporo888.jp/



定番の「プレーン」150円。優しい甘さでふんわりやわらかく、想像以上に軽い口当たり。

「3種類のナッツとヘーゼルナッツチョコレート」255円はサクザク食感が楽しい♪



1. 青色の瀟洒な外壁とドーナツ型のレトロな看板が目印。2. 「シナモン」や「ラムレーズンとクリームチーズ」など、常時12種類ほどのドーナツが店頭に並びます。メニューは定期的に変わるので要チェック。

テーブルウェアやバスケット、花瓶など、生活まわりの雑貨がそろう店内は、使ってみたくと思うものばかり。

B
雑貨

OLD NEW THING オールドニューシング

古き良きものに出会える ヴィンテージ雑貨店

国や時代、ジャンルの垣根を超えて美しく、高品質なものが数多く集まるお店。店主の中野さんの確かな審美眼によってセレクトされたアイテムは、懐かしさと同時に新しさを感じられます。すべての商品が一期一会なので、気になるものを見つけたら、迷わずにゲット！



フォルムとブルーの幾何学模様が美しいカップ&ソーサー。約50年も倉庫で眠っていたデッドストックの品。

- 📍 仙川駅下車徒歩10分
- 📍 世田谷区上祖師谷7-19-16-105
- 🕒 完全予約制(メールにて要予約)
- 📅 休不定休 ☎ 03-5313-6758
- 🌐 www.instagram.com/oldnewthing.jp/

1960～70年代、海外輸出を目的に製造された日本製のカップ&ソーサーとポット。
※価格は入荷ごとに変動があるため要確認



※掲載の商品は売切れの場合があります

1. ランチで人気の「美腸こうじ家たらぎ御膳」1,600円は、豚ロースの酒粕麹焼きをメインに、小皿メニューも充実。2. 内装はシンプルでモダンな雰囲気。3. 「フレッシュフルーツと生甘酒のジュース(ピンクグレープフルーツ、はっさく、キウイ)」各660円はテイクアウト(600円)可能。



📍 仙川駅下車徒歩3分
 📍 調布市仙川町3-2-4 ウィステリア仙川 1F-C
 🕒 11:00~21:00 ※時短営業中
 テイクアウト 11:00~20:00
 📞 休月曜日 ☎️ 03-6382-9868
 🌐 www.instagram.com/kouji_ya_taragi/



E

レストラン

こうじ家たらぎ

女性に人気のお店は すべての料理に麴を使用

発酵食健康アドバイザーをはじめ多彩な肩書を持つ店主、青井さんが手がける麴料理と生甘酒の専門店。希少な麴を使用した料理は、健康意識の高い方にも大好評。注文を受けてから生絞りするフルーツの果汁入りの生甘酒は、甘酒が苦手な人でも飲みやすいと人気です。

白の無垢材をベースにした落ち着いた店内。店頭には生菓子が約18種類、焼き菓子が約25種類並びます。



D

スイーツ

LA CANDEUR

ラカンドゥール

チョコレートが人気の 洗練されたパティスリー

国内外の有名店で腕を磨いた安藤シェフが、2016年にオープンしたお店。日本人の繊細な感性とフランスのクラシックな技術を融合したスイーツは、どれもシンプルなのに深い味わい。シェフ自身が特に好きというチョコレートケーキは、何種類もそろえています。

📍 仙川駅下車徒歩7分
 📍 調布市仙川町1-3-32
 🕒 11:00~18:00 (イトイン休止中)
 📞 休月~水曜日
 ☎️ 03-5969-9555
 🌐 <https://lacandeur.jp/>



1. 店名の「LA CANDEUR」は日本語に訳すと「純粋」「素直」という意味。店主のお菓子作りに対する姿勢が込められています。2. ガレットやサブレなど、素朴な焼き菓子も人気。手みやげにすれば、喜ばれること間違いなし。

あの街 プラット

vol.1

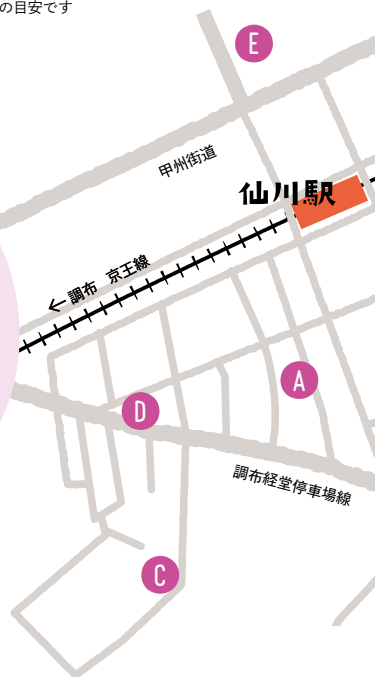
仙川

※ P.6-7で紹介している商品の価格はイトインメニューのみ10%税込表記、それ以外はすべて8%税込表記です
 ※ 営業時間は状況次第で変動する可能性があります
 ※ 地図、施設や店舗の位置はおおよその目安です

「お店の人に聞きました!」

仙川の魅力とは?

「おしゃれで活気があって、生活しやすい!」(こうじ家たらぎ・青井さん)。「公園や個人店が多く、にぎやかなのが楽しいです」(LA CANDEUR・安藤さん)。「人の温かさが◎」(niwa-coya・笠原さん)



1. 水色のかわいらしい外観が印象的。店頭では新鮮野菜の販売もしています。2. 併設のギャラリーでは店主が目にした複数の作家の小物や絵画などの展示が。作品は定期的に変わるので、訪れるたびに楽しめます。



📍 仙川駅下車徒歩7分
 📍 調布市若葉町1-28-28
 🕒 11:30~18:00 ※時短営業中
 📞 休月・火曜日 ☎️ 03-6322-1848
 🌐 www.instagram.com/niwa-coya/



定番人気の「マルジョレーヌ」560円(左)と「ヴェリーヌ サヴァラン」560円(右)。ケーキに使うフルーツは季節によって変わります。

新緑でリフレッシュ & お団子食べ比べの一日

木々の緑が深まって、森林浴の気持ちいい季節。喧騒を離れて自然の中で思いっきり癒やされたいなら高尾山へ！ ハイキングがてら、高尾山の人気グルメの一つ“お団子”の食べ比べツアーに出かけて、お気に入りの1串を見つけてみませんか？



ゆったりと楽しめるメイン登山コース

高尾山 1号路 ①

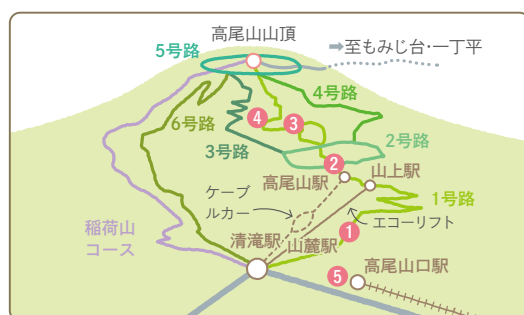
歴史ある名刹「高尾山薬王院」に続く表参道。途中までケーブルカーやリフトも利用できる、初心者にもおすすめの登山コースです。道中には樹齢450年を超えたユニークな形の「たこ杉」をはじめ、大木「天狗の腰掛杉」や杉並木が続き、森林浴にも最適です。

⊗ 高尾山駅下車徒歩5分(登山道入り口まで)

写真:アフロ

TIME SCHEDULE & Mt.TAKAO MAP

- 11:00 高尾山駅・1号路
↓
新緑登山を満喫
- 12:00 高尾山スミカ
↓
眺望とグルメを楽しもう!
- 13:00 お団子食べ比べ
お気に入りのお団子を見つけてみて



※マップはおおよその目安です



ケーブルカーを降りてすぐのショップ&休憩所

高尾山スミカ ②

高尾山中腹にあるグルメ・おみやげスポット。国産そば粉を100%使用した二八蕎麦をいただける蕎麦処や、おみやげのスイーツが人気の「天狗屋」のほか、2階にはカフェレストラン「SUMIKA TABLE」も。大きな窓から絶景を望みながら、特製カレーやオリジナルコーヒー「高尾山ブレンド」をぜひ味わってみて！

- 📍 高尾山口駅下車徒歩5分、ケーブルカー乗り継ぎ高尾山駅下車すぐ
- 🕒 八王子市高尾町2182 🕒 10:00~16:30 🚫 無休(臨時休業有)
- ☎ 042-661-4151 🌐 www.takaotozan.co.jp/sumika/

(上) ガラス張りの開放感ある外観。左手奥に展望レストランも見えます。(中) 濃厚なくるみ味噌だれがたっぷりの「三福だんご」350円は、もちりして食べ応え抜群。味噌だれの中には砕いたくるみも入っていて、噛むほどにうま味が広がります。



炭火でこんがりの焼き上がり

外はカリッと、中はとろっと濃厚な3種のチーズが詰まった本格的な味わいの「高尾山チーズタルト」は、1個250円。帰ってコーヒーとゆっくり楽しみたい逸品。

今回のおみやげは「天狗屋」の「高尾山チーズタルト」♪



あなたのお気に入りは何？ / お団子食べ比べ



高尾山薬王院前で小休止

ごまどころ 権現茶屋 ③

高尾山薬王院の手前、1号路の男坂を上がってすぐの休憩所。煎ったごまの香りに誘われる「東京みたらしだんご」400円は、甘いごまと甘辛いしょうゆが強く香る一品。



高尾山薬王院まで行ったら...

- 📍 高尾山口駅下車徒歩5分、ケーブルカー乗り継ぎ高尾山駅下車徒歩15分
- 📍 八王子市高尾町2177
- 🕒 10:00~16:00 (店内は11:00~ ※天候による) 🚫 無休(臨時休業有)
- ☎ 042-661-2361 🌐 www.urban-inc.co.jp/tokyotakao/shop/gongen/

天狗の力を感じて

きっさこぼういっぶく 喫茶小坊 一福 ④

高尾山薬王院境内にある、限定メニューが豊富な軽食処。10種の雑穀(10具)を練り込んだ「天狗十穀力団子」350円は、くるみ田楽みそが雑穀の香ばしさを引き立たせます。

- 📍 高尾山口駅下車徒歩5分、ケーブルカー乗り継ぎ高尾山駅下車徒歩20分
- 📍 八王子市高尾町2177 🕒 10:00~16:00頃 🚫 不定休 📞 042-661-1115



高尾登山の行き帰りに

楓 Kaede ⑤

軽食やおみやげ、登山グッズなどを取りそろえる駅前ショップ。「炭火焼団子」350円は、シンプルなしょうゆ味ともちもちの食感で、1日に400本売れる日もある人気商品。



- 📍 高尾山口駅下車すぐ
- 📍 八王子市高尾町2241
- 🕒 9:00~17:00
- 🚫 無休(臨時休業有)
- ☎ 042-665-7818
- 🌐 www.keiostore.co.jp/



TAKAO INFORMATION

高尾山と周辺エリアの情報サイト「山ほど遊べる TAKAO」



山登りの楽しみ方に加え、「食べる・買う」「遊ぶ・体験する」などカテゴリーごとに、高尾山と周辺エリアの様々な楽しみ方を紹介。

www.keio-takao.jp/



高尾山の動画を公開中！

公式チャンネルにて、高尾山の魅力が詰まった動画を公開中です。



京王電鉄公式チャンネル

TOPICS

体験型ホテル「タカオネ」が7/17(土)に開業！
宿泊予約受付中！



薪割りから始まる焚き火ダイナーなど、自然の中でさまざまなアクティビティを楽しめる体験型ホテル「タカオネ」が高尾山口駅前にオープンします。

<https://takaone.jp/hotel/>

京王線・井の頭線途中下車して

GOOD TASTE



新たな味を求めて アジア料理

独特の香りと味付けが魅力のアジア料理。
定番メニューから珍しい本場の料理まで
新たな食体験を求めに出かけませんか？

※営業時間、定休日、料金、メニュー等は
変更になる場合がありますので、各店舗にお問い合わせください

京王八王子

クタバリ カフェ

民族音楽が流れる空間で
インドネシアの家庭の味に舌鼓

インドネシア料理のお店。「日替わりナシチャンプル」の「ナシ」は「ごはん」のことで、周りの惣菜は家庭料理が中心。別添えの辛味調味料「サンバル」を全体に絡めて食べるのが特徴で、刺激強めですが、レモンガラスの風味で後味は爽やか。汗をかいて食べたいひと皿です。

📍京王八王子駅下車徒歩6分
📍八王子市横山町5-8
🕒11:00~22:30 (LO22:00) ※時短営業中
※ランチは~15:30
📞月曜日 ☎30席 ☎042-649-9928
🌐<https://kutabalicafe.owst.jp/>



日替わりナシチャンプル
ランチ(スープ付き) 1,050円
ディナー 1,200円

1 料理には、エビを発酵させた「トランシ」や甘い「ケチャップマニス」など、本場の調味料を使用。故郷の味を求めてインドネシア出身の人も多く訪れるそう。2 民族音楽や内装からも、バリ島を旅行したような気分が味わえます。



京王多摩川

FUSHA tea lounge

甘くて辛いスリランカの味が
ワンプレートに

カフェメニューが豊富なスリランカ紅茶専門店。季節で変わる数種類のカレーと、スリランカのふりかけ「サンボール」を一つの皿に盛ったプレートが人気です。スパイスは粉末状にせず粒のまま使うのがスリランカ流。強烈な風味と食感を、ココナッツミルクがまろやかにまとめています。

📍京王多摩川駅下車徒歩2分 📍調布市多摩川5-17-1
🕒10:00~19:00 (LO) ※ランチは11:00~14:00
📞月・火曜日 ☎21席 ☎042-444-5733
🌐www.instagram.com/fusha_teaounge/



読者特典
5/16~7/15
お食事をされた方に
5種類のフレーバーティーの
ティーバッグがセットになった
プチギフトをプレゼント
※ご持参の方のみ

アーユルヴェーダプレート

ランチ(ドリンク付き) 1,500円
ディナー 1,650円



1 カレー4種類にサンボールが2種類。混ぜながら食べれば一口ごとに異なる味わいに、スプーンが止まりません！ 2 おしゃれでゆったりできるラウンジのような店内。つい長居してしまいそう。

読者特典の使い方

読者特典は本誌「あいばり-125号」をご持参いただき(コピー不可)、ご注文の際にスタッフにご提示ください(デジタルBOOKもご利用いただけます)。他サービスと併用はできません。

分倍河原

ベトナム屋台 タンザン

ベトナム人シェフが作る
本国南部のソウルフード

本場ベトナムの屋台をイメージしたお店。「バインセオ」は、パリパリに焼いた米粉の生地の中に、エビ、豚肉、イカ、もやしなどの炒めものがたっぷり入り、隠し味にココナッツミルクを使ったベトナム風お好み焼きです。ナンプラーがベースの甘酸っぱいたれにつければ、一気にアジアの味に。



バインセオ
1,166円



📍分倍河原駅下車徒歩9分 📍府中市美好町1-20-4 1F
🕒ランチ11:00~15:00(LO14:30)、ディナー17:00~23:00(LO22:30)、
土・日曜・祝日11:00~23:00(LO22:30) ※時短営業中、変動の可能性有
🚫無休 🍽️55席 📞042-403-9787 🌐www.instagram.com/tanzanfood/

1 バインセオをカットしてサニーレタスに包み、手で食べるのが本場流。2 ベトナムのランプ"ホイアンランタン"が灯る店内。赤を基調としたインテリアも相まって、異国情緒が漂います。

熟成塩サムギョブサル(2人前~)
1,650円(1人前)



吉祥寺

韓国伝統料理 ど韓

肉も野菜も存分に！
酢飯が珍しいサムギョブサル

女性に人気の韓国料理店。特製の塩だれに漬け込んだ熟成肉を焼いて酢飯と一緒にいただく、お店オリジナルのサムギョブサルが好評です。良質な脂がのった熟成肉はジューシーで食べ応え満点！塩だれのうま味と付け合わせの焼きキムチ、酢飯の酸味の相乗効果で、いくらでも食べられます。

1 肉はお好みで韓国みそやごま油、レモンなどで"味変"を楽しんで。キムチなど副菜もたっぷり。
2 韓国伝統の装飾品も雰囲気抜群。BGMには韓国の流行曲が流れ、K-POPファンも多く訪れるそう。

📍吉祥寺駅下車徒歩1分
📍武蔵野市吉祥寺本町1-8-1 原田ビル2F
🕒11:00~20:00(LO19:30)
🚫無休 🍽️40席 📞0422-21-9663
🌐www.instagram.com/korea_dokan/

明大前

ワイアード
WIRED

フレンテ明大前店

スパイシーな香りが食欲誘う
本格ガバオライス

イチオシは、タイ料理の定番「ガバオライス」。ごはんの上の鶏ひき肉の炒めものは、ナンプラーとピリ辛の唐辛子が効いた、くせになる味です。ズッキーニやなすから染み出す甘みと、半熟の目玉焼きで全体が一体となりマイルドに。フライドオニオンの食感も楽しく、名前通り"はまる"味わいです。



はまるガバオライス
1,023円



📍明大前駅下車すぐ 📍世田谷区松原2-46-1 フレンテ明大前 2F
🕒10:00~23:30(LO22:30) ※変動の可能性有、HPなどでご確認ください。
🚫フレンテ明大前に準じる 🍽️70席
📞03-3325-2680 🌐www.keio-ekichika.com/

1 ガバオライスのほか、ロコモコ、タコライスなど多国籍料理が充実。2 大きな窓から光が差し込む開放的な店内にはカウンターやくつろげるソファ席もあり、あらゆるシーンで利用できそう。

京王プラザホテルは今年で開業50周年！

西新宿のランドマーク、京王プラザホテルは6月に開業50周年を迎えます。
新宿副都心再開発の先陣を切って誕生したホテルの歴史や、記念イベントの内容を、
広報担当の杉浦さんが開業当時の貴重な写真と合わせてご紹介します！

今なおチャレンジし続ける“進取の気風” 京王プラザホテルの50年とこれから

京王プラザホテルは、武蔵野の面影を残す新宿駅の西側に日本初の超高層ホテルとして、1971年6月5日にグランドオープンしました。地上170mの最上階展望台や斬新なインテリアなど、時代を先取りした、「ホテル」という新たなコミュニケーションの場は多くの人を惹きつけ、当時大きな話題を集めたそうです。根底にあるのは「単に宿泊する場所ではなく、老若男女、さまざまなお客様が集う“都市の広場(プラザ)”でありたい」という“プラザ思想”。

コロナ禍においても、お客様に安心してご滞在・ご利用いただけるよう、早い段階から感染症への対策に取り組んできました。また、常に時代の最先端を切り開く「進取の気風」のもと、リアルとオンラインを融合させた「ハイブリッド型宴会」や、ライフスタイルの変化に伴い、ホテルをビジネスや生活の拠点として活用いただけるさまざまな商品をご用意しました。広々としたデスクを設置した「ワーキングルーム」や、安心・安全なホテルをオフィスのように気軽にご利用いただける「レンタル会議室」のほか、長期滞在にうれしい館内利用券がついた「ホテル型サービスアパートメント」など、新たなホテル利用のスタイルとして提案しています。

次の50年に向けてこれからも挑戦を続け、お客様の声に耳を傾けながら安らぎと快適さを提供していきます。



教えてくれたのはこの人！
京王プラザホテル
営業戦略室
企画広報支配人
杉浦陽子さん



開業当時の京王プラザホテル。がらんとした西新宿にそびえ立つ、47階建てのホテルは圧巻！

京王プラザホテルはこうして誕生！

1960年 「新宿副都心計画」の発表

今でこそ高層ビル街の西新宿ですが、当時は浄水場の跡地が広がるだけの土地でした。それを変えたのが、1960年の「新宿副都心計画」です。京王プラザホテルの歩みはここからスタートします。

1969年 ホテル名の決定と「プラザ思想」の誕生

当時の「都心」といえば丸の内、銀座、霞が関。新宿を「新都心」とし、さまざまな国籍の人々が集う「広場＝プラザ」のような場所を、との願いを込めて、ホテル名が決定。この「プラザ思想」は、現在も受け継がれています。

1971年 展望室(スカイプロムナード)開業

1970年4月23日に上棟式を開催。翌1971年5月2日には全館グランドオープンに先駆けて、47階の展望室(スカイプロムナード)が開業。地上170mから東京の街を望もうと、大行列が連日新宿の街をにぎわせました。

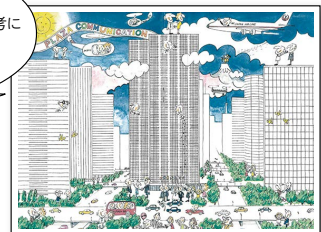
1971年 6月5日 全館グランドオープン

6月1・2日のグランドオープニングレセプションを経て、5日に全館がグランドオープン。その様子は全国紙で大々的に報道されました。さらに、同年11月には(スカイプロムナード)が来客100万人を記録しました。

1972年 「世界大都市会議」を経て世界のホテルへ

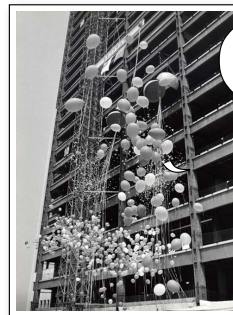
開業の1年前から、海外でのセールス活動をスタート。PR活動の結果、1972年11月に5大都市をつなぐ「世界大都市会議」を誘致。国際的な知名度を向上させ、世界と日本の出会いの“プラザ”となりました。

世界の再開発都市を参考に新しい都市をプランニング



京王プラザホテルを中心に描かれた「広場」の未来予想図。オープン前のパンフレットに掲載されました。

同年3月には京王プラザホテルの鉄骨が日本の高さに



上棟式の模様。展望室の入場者数は平日で3,000~4,000人、休日にはなんと約1万人にものぼりました。

日本を代表する芸術家たちが才能を発揮



世界的デザイナーの剣持勇さんがインテリアの統括プロデュースを務めた、先進的なデザインのメインロビー。

祝開業50周年 記念イベント開催中

京王プラザホテルでは開業50周年を記念して、さまざまな企画を実施しています。
今しか楽しめない期間限定のイベントを、ぜひチェックして!

※イベントの詳細や開業50周年の最新情報はHPをご確認ください
※新型コロナウイルス感染症の状況や行政の決定により、予告なく変更・終了する場合があります

記念イベント① 特別ランチ&ディナー

ホテル自慢の レストランから 特別メニューが登場!

ホテル内の各レストランでは、今だけの豪華かつ、特別な限定メニューをランチ・ディナーで展開中です。すべて、6月30日(水)までの期間限定なので、この機会にそれぞれの店舗にぜひ足を運んでみてください。

- A** スーパーブッフェ
〈グラスコート〉(本館2F)
ランチブッフェ 5,800円
- B** 中国料理〈南園〉(本館2F)
ランチ『光明』 4,800円
- C** オールデイダイニング〈樹林〉
(本館2F)
ランチ&ディナー『メモワール』 5,000円
- D** 和食〈かがり〉(本館2F)
ランチ『かがり御膳』 4,500円

※すべてサービス料込



記念イベント② 特別シャンパン

ソムリエがフランスへ赴きブレンドした オリジナルシャンパンをご用意 ※数量限定

50周年記念のオリジナルシャンパンを、レストランやバー・ラウンジなどをご用意しています。ソムリエ2名がフランスのワイナリーまで足を運び、製造と開発に携わったシャンパンは、「親しみやすい味わい」を念頭に酸味や果実味などシャンパンらしさを感じる、さまざまなお料理に合う一杯です。フードベティック〈ポピンズ〉ではボトルの販売もしています(13,200円)。



グラス3,200円(サービス料込)



京王プラザホテル KEIO POINT

- 🚶 新宿駅下車徒歩5分
- 📍 新宿区西新宿2-2-1
- ☎ 03・3344・0111
- 🌐 www.keioplaza.co.jp/

記念イベント③ ロビーの特別展示

特別企画展「京王プラザホテル50年のものがたり」

ロビーなどで6月28日(月)まで開催している記念展示では、西新宿のジオラマや、開業当時の記録写真など貴重な資料を公開。京王プラザホテルの歴史とともに、ホテルの開業によって発展してきた新宿新都心の、これまでの物語を知ることができます。

脈動する街、西新宿—ジオラマ 定点写真立体と平面から見る50年の歩み—

- 展示 * 西新宿50年の変遷をたどる定点観測写真とジオラマ(写真)
- 場所 * 本館3F/アートロビー
- 協力 * ジオラマ製作 トシ、定点写真 PAOS(中西元男)

アートが彩るくつろぎと気品~開業時の空間デザイン

- 展示 * 開業当時のインテリア写真 場所 * 本館3F/メインロビー

50年の伝承から読み解く、“おもてなし”への想い

- 展示 * 当時の広告やPR誌、ホテルの記録写真
- 場所 * 南館3Fロビー/南館2F(ブリアン)前レストランコリドール

こころこころを繋ぐ笑顔の広場

- 展示 * アーティスト 西村公一氏のハート形オブジェ
- 場所 * 本館3F/メインロビー

西新宿の街のジオラマ。近くで見ると、その精巧さに驚きます。



「新宿都市模型」



沿線から足を延ばして 京都トリップ

プラットガールとして京王沿線のさまざまな魅力を
紹介してきた女優の横田美紀さん。
少し遠出をして、大人女子憧れの京都旅に出かけました！

※営業時間等は状況次第で変動する可能性があります



1.ディナーはホテル内にある人気レストラン「IKARIYA 365」にて。窯焼きの本格ピザ、自家製麺の Pasta に感動！ 2.同レストランで提供している朝食ビュッフェ。ビストロメニューがたっぷり食べられます。
3.細部までこだわった上質な雰囲気のある客室。京都の山々をイメージした内装に心安らぎます。
※新型コロナウイルス感染防止のため、予告なく朝食の提供方法を変更させていただく場合があります

**上質な雰囲気のホテルでリラックス♪
絶品グルメや人気観光スポットも満喫**

今回の旅の起点は「京王
プレミアホテル 京都烏丸五
条」。石庭のあるロビーや、
伝統的な格子が取り入れら
れた客室など、京都らしさ
を随所に感じられる落ち着いた
空間です。

少し休んだ後は、千本鳥
居で有名な伏見稲荷大社
へ。どこまでも続く朱塗りの
鳥居の迫力にびっくり！
食事はホテルの1階で。

京都で人気のビストロ「イ
カリヤ食堂」の姉妹店「I
KARIYA 365」で、
特に女性に人気の高いメ
ニューを楽しみます。

横田さんも「東京から新
幹線で2時間ちよつとで、
こんなに気分転換できるな
んて！」ごはんはおいしい
し、景色はきれいだし、とっ
ても楽しかったです」と、
大満足の様子でした。

泊まったのは…

京王プレミアホテル 京都烏丸五条

京都観光の拠点に便利な好立地にあるホテル。さまざまなシーンに対応でき、京都らしさを感じられるデザインの多彩な客室と、親しみのあるホスピタリティが評判。旅の疲れを癒やす大浴場と女性専用の湯上がリラウンジも魅力的。

- 市営地下鉄烏丸線五条駅下車徒歩4分
- 〒京都府下京区烏丸通松原下五条烏丸町396
- IKARIYA 365 モーニング6:30~10:00、ランチ11:30~15:30、ディナー17:00~22:00 ☎075-352-5111 HP www.keioprelia.co.jp/kyoto/

京王プレミアホテル 京都烏丸五条のおすすめプラン

女子力を磨きたい人におすすめ！

〈癒しの京都女子旅／朝食付〉
旅に癒しと潤いを★豪華アメニティ8点
セット+SOUSOUタオルハンカチ付



For Ladies

ホテルの女性スタッフが厳選したアメニティ付きのレディースプラン。和モダンな柄が人気のテキスタイルブランド「SOU・SOU」のタオルハンカチがうれしい♪

知る人ぞ知る名店の味を手軽に！

〈大人の京都旅／2食付〉地元女性に人気
★京料理の名店「松糸」
京会席ディナー(5,500円コース)付



京料理の名店「松糸」

京都らしさを思い切り堪能したい、グルメな方におすすめのプランです。隠れ家的な京料理の名店「松糸」の本格的な会席料理がお得に楽しめます。

※詳細はHPをご確認ください

京王グループ共通ポイントサービス加盟店です。

Message from 横田さん

今までありがとうございました！今後も盛りだくさんの情報をお届けする『あいぼりー』をぜひご覧ください！



Photo Diary

旅行中のオフショットを
おすそ分け！



初めて訪れた伏見稲荷大社。朱色に輝く千本鳥居の想像以上の美しさに感激です。
#伏見稲荷大社 #千本鳥居 #京都といえば #外せない映えスポット #旅の思い出



食事をした「IKARIYA 365」で撮影。店内に飾られていた船のオブジェにひと目惚れ！
#IKARIYA 365 #京都グルメ #ビストロ #楽しい時間 #内装もおしゃれ

伏見稲荷大社

全国に3万社あるといわれる稲荷神社の総本宮。商売繁盛などを祈願に多くの参詣者が訪れます。

- JR奈良線稲荷駅下車すぐ
- 〒京都市伏見区深草藪之内町68
- ☎075-641-7331
- HP http://inari.jp/

京都で宿泊するならこちらのホテルも！

趣のある建物が旅行気分を盛り上げる

TSUGU 京都三条 by THE SHARE HOTELS

不動産会社「リビタ」がリノベーションし、運営するホテル。登録有形文化財が一部残る旧日本生命京都三条ビルを改築した建物がレトロで趣があります。シェアキッチンもあり便利。

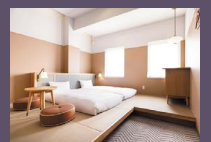


- 市営地下鉄烏丸線丸御池駅下車徒歩5分
- 〒京都市中京区三条通柳馬場西入樹屋町75 ☎075-213-2900 HP www.thesharehotels.com/tsugu/

カップルや女子旅にもおすすめ！

RAKURO 京都 by THE SHARE HOTELS

「リビタ」によるリノベーションホテル。ライブラリー＆ラウンジや、シェアキッチンなどが併設され、宿泊者だけでなく、地元の人々にも利用されています。多彩な客室も魅力。



- 市営地下鉄烏丸線丸太町駅下車徒歩2分
- 〒京都市中京区常真横町186
- ☎075-221-0960 HP www.thesharehotels.com/rakuro/

Web
応募限定

愛読者プレゼント

Web応募限定となります

当選人数合計13名様

隈建築の中から68件を、本人の解説をつけて紹介。また、ネコの視点から都市を見直すプロジェクトも発表。

1. 隈研吾展 新しい公共性をつくるための ネコの5原則

5組
10名



オドゥンバザル
近代美術館(トルコ)
2019年
©Erieta Attali

📍東京国立近代美術館 📅6/18(金)~9/26(日)
🕒10:00~17:00(金・土曜日は~21:00) ※入館は閉館の30分前
まで 📅月曜日(7/26、8/2・9・30、9/20は閉館)、
8/10、9/21 🎫1,300円(当日・一般)ほか
☎050・5541・8600(ハローダイヤル)
🌐https://kumakeno2020.jp/

明るく元気な黄色とオレンジのフラワーアレンジメント。バスケットに活けてあるので、そのまま飾れます。

2. フラワーショップ京王 ネットショップ シーズンアレンジメントS (イエロー・オレンジ)

3名



サイズ(約)幅20×奥行15×高さ25(cm)

※フラワーショップ京王 新宿地下店はP.4でご紹介
※使用する花材は変更となる場合があります

🎫3,300円 ☎042・352・7400(京王グリーンサービス)
🌐www.keiogs.com/

京王沿線で20店舗以上展開する「ベーカリー&カフェルパ」全店で使えるお買物券2,000円分を5名様に。

3. ベーカリー&カフェルパ お買物券2,000円分

5名



☎042・337・2861(京王食品) 平日9:00~18:00
🌐www.keio-sh.jp/

応募方法 京王ホームページから www.keio.co.jp/press/

あいぼりーデジタルBOOKの最終ページ上部にある「愛読者プレゼントのご応募はこちら」をクリックして、必要事項をご入力ください。

応募期間 5/16(日)~31(月)17:00に受け付けたもののみ有効

※発表は賞品の発送をもってかえさせていただきます ※ご提供いただいた個人情報は、賞品の発送および今後の誌面制作のための個人を特定しない範囲でのデータ分析のみに使用し、他の目的に利用することはありません。なお、当社では、賞品発送等で個人情報の取り扱いを業務委託する場合がありますが厳重に委託先を管理・指導します。

京王のおしごと

京王線・井の頭線を毎日気持ちよくご利用いただくための取り組みをご紹介します。

【Vol.1】

新型コロナウイルス感染症に関する取り組み

京王電鉄では、お客様により安心・快適に電車をご利用いただくため、新型コロナウイルス感染症対策としてさまざまな取り組みを実施しています。

電車内では、係員の窓開けによる車内換気のほか、つり革・手すり・座席・ガラス面・壁面など、車両内全般に抗ウイルス・抗菌加工を実施しています。また、駅構内では構内設備の消毒や、全駅の窓口にビニールカーテンを設置するなど、取り組みを推進しています。

🌐www.keio.co.jp/corona-info/index.html



社員による窓開け

車内換気
(密閉対策)

座席のコーティング



座席の抗菌・
抗ウイルス加工

次号予告 126号

特集

「Made in 京王沿線」

※内容は変更する場合があります

次号は7月16日発行予定です。

あいぼりーは京王線・井の頭線各駅や京王グループの店舗・施設等で配布しています。

※掲載している施設および店舗等の開/閉館・営業時間、定休日、料金、イベント内容等は予告なく変更される場合があります。各施設または店舗のホームページをご確認いただくか、各お問い合わせ先にご確認ください

※本文中で特に表記のない料金に関しては、すべて消費税込の料金です ※QRコードは、OS環境、お客様の設定やアプリケーションによっては、ご利用いただけない場合があります。QRコードは(株)デンソーウェブの登録商標です

表紙モデル

女優 ついひじ 杏奈さん

最新情報はこちらから！
www.horiagency.co.jp/talent/tsuihiji/index.html

京王グループINDEX

- 京王線・井の頭線の運賃・時刻表・沿線案内などのお問い合わせ 京王お客さまセンター ☎042・357・6161
- 京王線・井の頭線でお忘れ物のお問い合わせ 京王線・井の頭線お忘れ物取扱所 ☎03・3325・6644
- 京王ホームページ 京王の電車・バス、京王グループ各社のお得な情報、さらに沿線情報や「あいぼりー」のバックナンバー等の情報が満載 www.keio.co.jp/
- 高速バスインターネット予約 www.highwaybus.com/
- 路線バス運賃・時刻表検索 www.bus-navi.com/

春の高尾山は、花の都だ。



タカオスマシレ、ヤマブキ、シャガ、ニリンソウ。
個性豊かな小さな花が、山をゆく、私を迎えてくれる。
新緑の足元に、可憐なにぎわいがある。

ベストシーズンは、春夏秋冬です。高尾山



高尾山へは、京王線で。

新宿より特急または準特急で約50分

KEIO

京王沿線生活マガジン Ivory

あいぼりー Vol.125

2021 May

2021年5月16日(隔月刊)

発・無断転載

発行/京王電鉄株式会社 広報部 〒206-8502 東京都多摩市関戸1丁目9番地1
企画編集/株式会社京王エージェンシー (電話)03-3348-8609 京王ホームページ www.keio.co.jp/

