

あいぼりー

特集

Made in 京王沿線

途中下車して
GOOD TASTE
かき氷



京王八王子



伝統技術を今に伝える
7代続く、藍染工房

野口染物店

江戸の粋を醸し出す、長板中形ながいたちうがた(型紙を使った染色技法の一つ)と呼ばれる藍染浴衣を製造している工房。一般向けに藍染体験のワークショップも開催。身近なものが染められると人気です。

📍京王八王子駅から川口小学校行バス西中野2丁目下車徒歩1分ほか 📍八王子市中野上町4-20-11 🕒9:00~17:00
📅不定休 📅体験教室1名1,500円~ ※要予約
☎042-622-6313 🌐www.ai-noguchi.jp/
※体験教室の詳細はHPをご確認ください

特集

Made in 京王沿線

作る人のこだわりが詰まった「手しごと」は、暮らしに豊かな時間と温もりを与えてくれます。京王沿線で買える、体験できるモノ、コトを見つけに出かけませんか？

※掲載している店舗、施設の営業時間、定休日、料金、商品等は変更になる場合があります。各店舗、施設にお問い合わせください
※P.2-5で紹介している店舗の営業時間は通常営業時のものです。最新の情報はHPなどをご確認ください



ブラットガールの
ついひじ杏奈さんが
京王沿線で見つけた
手しごとを体験♪
作り手の熱い想いとともに
紹介します！

藍染体験をしてみよう！

藍染は植物の「藍」^{あい}を染料とした染色技法のこと。布地を鮮やかで深みのある青色に染めることが可能です。野口染物店では、Webか電話で事前に予約すれば、気軽に藍染体験にチャレンジできます。当日の流れをチェック！



藍は空気中の酸素に触れると色が変わります

2 水洗いする

余分な藍を洗い流します。複数の桶に水を用意し、きれいな水で数回繰り返して。



色をさらに濃くしたい場合は、再度藍につけてから水洗いを繰り返して、理想の色に仕上げます。



1 藍瓶に浸す

まずは染料がしみこみやすいよう、布地をぬるま湯で濡らします。模様をつける場合は、このタイミングで布地を輪ゴムなどで絞ってから、好みの色や濃さになるまで藍瓶に浸します。藍につける時間をパーツごとに変えれば、グラデーションも表現可能！

Tシャツやハンカチ、バッグなど、好きな布製品を持ち込めます！



無地のトートバッグが美しい藍色に。あえて濃淡をつけた部分も、風合いがあって素敵！

3 天日干しする

色が決まったら、染めたものを外に干して乾燥させます。トータル2時間ほどで完成！なお、すべての工程は野口さんお手伝いのもと、体験者が行います。藍が飛びやすいので汚れてもいい服装でご参加を。エプロンやゴム手袋は借りることもできます。

少し寄り道して……

コッペパンが大人気！
山田製パン



コッペパンの専門店。昔の給食のような、素朴な味が魅力。ピーナッツやジャムなど、豊富なメニューからトッピングを選べます。




● 京王八王子駅から川口小学校行バス中野上町郵便局下車徒歩1分ほか
● 八王子市中野上町1-32-22
● 時：8:30～18:00 休：日・月曜、祝日 電：042-622-2561

繊維の街の面影を感じられる
つくるのいえ



築約100年の古民家で、地域の繊維産業のアーカイブやもの作りの機械などを見学できます。不定期で展示や街歩きイベントなどを開催。

● 京王八王子駅から創価大学循環バス浅川橋下車徒歩6分ほか
● 八王子市中野上町1-20-10 ● HPをご確認ください
● 不定休 電：050-5327-8355 ● <https://1920041.com/>
※イベント等の最新情報はHPをご確認ください



7代目に聞く
お店のこだわり

野口和彦さん

1. 江戸時代から続く染色の伝統的な技法を、守り続けています。
2. 化学薬品を用いず、自然素材のみを使用して美しい藍色を表現。
3. 反物の表裏両面に、寸分違わず同じ模様を柄付ける高度な技術。

3. こじまファームの商品を購入するなら！
道の駅八王子滝山



都内で唯一の道の駅。八王子産の新鮮な野菜やフルーツ、乳製品などが一堂に集まります。「こじまファーム」の加工品もこちらで購入可能。

- ☑ 京王八王子駅から ひ01-08系統バス(西東京バス) 道の駅八王子滝山入出口下車徒歩3分
- ☑ 八王子市滝山町1-592-2 ☎ 9:00～19:00 ※時短営業中
- ☑ 無休 ☎ 042-696-1201
- ☑ www.michinoeki-hachioji.net/
- ☑ こじまファーム ☑ https://kojima-farm.jp/

2. シェアードブルワリー



- ☑ 平山城址公園駅下車徒歩8分
- ☑ 八王子市長沼町58-214 ☎ HPをご確認ください
- ☑ 不定休 ☎ 042-657-2671
- ☑ www.sharedbrewery.com/
- ※現在、新型コロナウイルス感染拡大防止のため体験醸造サービスは休止中

まだまだある！
Made in 京王沿線

ビールや革製品など、京王沿線が誇る魅力的な品々をチェック！



(左) ビールの原料となる麦芽の種類。好みに応じて選んだものがオリジナルビールに。(下) 酵母を加える前の麦汁を製造するタンク。



お店のこだわり！

ビールのレシピは、ファンの方と一緒にアップデート！日々進化中です。

平山城址公園



オリジナルのクラフトビールで醸造家気分を味わおう
シェアードブルワリー



容器を持ち込んで量り売りで購入することもできます(1パイント1,000円～)。写真(左上)は店のアルミ缶 ※有料

「体験醸造ができるブルワリー」としてオープン。スタッフの指導のもと、初めての方でも自分でビールを仕込むことができます。また、併設のタップルームでは、できたてのビールやフードを楽しめます。

※営業時間をHPでご確認のうえ、ご来店ください

夏に旬を迎えるブルーベリーは、4種類もの品種を育てています。

狭間



畑から直送の旬の食材を使った手作りジャムが人気
こじまファーム



(上)「柚子のマーマレード」140g 620円と(下)「唐辛子味噌」120g 520円。ともに八王子産の食材を使用。



ファームのこだわり！

安全性にこだわった食材に少しだけ手を加えた、無添加のジャムをお届けします。

「FARM to TABLE=畑から直送」がモットーの農園。丁寧に育てられた食材で作るジャムなどの加工品は、素材の味がしっかり感じられるのが特徴です。季節ごとにさまざまな商品が登場します。

※「こじまファーム」では商品の販売は行っていません。上段でご紹介の「道の駅八王子滝山」でご購入いただけます



甘酸っぱくてジューシーな「ブルーベリージャム」140g 720円。

地元のオリジナルグッズを手に入れるなら！

高尾山スミカ

八王子を代表するスペシャルティコーヒー専門店の「カザーナコーヒー」監修のオリジナルブレンド「高尾山ブレンド」を店内で飲めるほか、ドリップパック(1個200円)や、地元の手しごとグッズがおみやげとして人気。

📍 高尾山口駅下車徒歩5分、ケーブルカー乗り継ぎ高尾山駅下車すぐ 場 八王子市高尾町2182 時 10:00~16:30
📞 無休※臨時休業有 📞 042-661-4151(高尾登山電鉄代表) 🌐 www.takaotozan.co.jp/sumika/

🎁 高尾山ブレンドドリップパック(5個入)を4名様にプレゼント。詳しくはP.15へ



ラベルは高尾在住の紙漉き作家 わだときわさんの作品。

5. ミロンミロン



📍 吉祥寺駅下車徒歩14分
📍 武蔵野市御殿山2-3-7
🕒 10:00~17:00 ※完全予約制
📅 不定休 📞 0422-47-4874
🌐 https://millonmillon.com/

4. アナロジコ



📍 下北沢駅下車徒歩2分
📍 世田谷区北沢2-35-14
第2シンヤシキビル1F
🕒 11:00~19:00 ※予約制
📅 月~水曜日 📞 03-6276-0136
🌐 https://analogico.jp/

「お店のこだわり」

革の経年変化を長く楽しめる。使いやすくて丈夫なもの作りをしています。

「ドイツホックショルダー」28,600円。どなたにでも似合うよう、デザインされています。使い込むにつれ、色合いや質感が変化していくのも魅力。



長く使い続けたい デザイン性に優れた 革製品が見つかる！

アナロジコ

厳選したナチュラルレザーを使用し、すべての工程を手作業で仕上げた革製品が評判。工房にショップが併設されているので、買い物しながら、製品を作る様子を見学できます。



(上) 一番人気の「カシメミニ財布」5,500円。
(下) 「カップスリーブ」3,850円は優しく手になじみます。

吉祥寺



姉妹ふたりが営む セミアオーダーの スカート屋さん

ミロンミロン

生地からデザイン、丈まで細かく調整した、一点物のスカートを製作。お客様一人ひとりに合わせて仕立てられるスカートは、自分サイズで着心地がよく、何より幸せな気分になれると好評です。



スカートは、1着27,500円からオーダーできます。ユニークな柄の生地が入荷することもある。

「お店のこだわり」

年を重ねても着続けられるよう、デザインはシンプルに、生地は上質なものを使用。



手作りスカートは愛着もひとしお。中には10年以上、着続けているお客様もいるのだそう。
※生地は売り切れている場合があります

京王沿線の思わずぶらっと散策したくなる、
おすすめの街を紹介するコーナー。
今号では、自然豊かな南大沢・多摩境の魅力に迫ります。



プラットガール
ついひじ 杏奈さん

今回は食も温泉もあって、
街並みがきれいな南大沢・
多摩境を散歩しました。

店名の「MAY」には英語の「～かもしれない」の意味を
込め、可能性を広げる場所にとの思いがあるそうです。



☎ 南大沢駅下車徒歩10分 ☎ 八王子市南大沢3-9-5-103
時 12:00～17:00、18:00～20:00(フードLO) ※火・日曜日は
12:00～17:00のみ ※変動の可能性有
休 月曜日 時 ☎042-670-9462
HP www.instagram.com/may.delicabar_official/

A
スイーツ

Gelateria REGALINO
ジェラテリアレガリーノ

全種類食べたくなる
体に優しいジェラート

北軽井沢で生まれ、南大沢近辺
で育ったという店主。ジェラートは
砂糖の一部を水溶性食物繊維にする
など健康に配慮し、北軽井沢産
を中心に生鮮食材のみを使って凝
縮感のある味わいを生み出してい
ます。映画『花束みたいな恋をした』
のロケ地でもあります。

☎ 南大沢駅下車徒歩10分
☎ 八王子市南大沢3-9-5
時 12:00～日没 ※売り切れ次第終了
休 月・火曜日(祝日の場合は翌日休み)
※天候により臨時休業有
☎ ☎050-7585-1691
HP www.gelateria-regalino.com/



フレーバーを2つ選べる「S Size」
350円(左)と、3つ選べる「M Size」
450円(右)。見た目以上にさっぱり
と軽く、べろりと食べられます。



1. 色鮮やかな9種類のフ
レーバーが日替わりで並
びます。通年あるのは「信
州牛乳」味。2. レガリー
ノはイタリア語で「小さ
な贈り物」という意味。

パン作りの様子が垣間見える店内。
小ぢんまりとして、ナチュラルな雰囲気心が和みます。



昔からある団地に自然
となじんでいる店舗。オ
ープン前から列ができ
ていることがほとんど。



B
パン
CICOUTÉ BAKERY
チクテベーカリー

パン好きが通う
多摩の有名ベーカリー

団地への移転が、地域活性化の
きっかけになったといわれる人気
店。自家製酵母を使って丁寧に焼
き上げたパンは、雑味を感じない
素朴で豊かな風味が特徴です。ハ
ード系を中心に多くのパンが並び、
思わず目移りしてしまいます。売り
切れ必至なので早めの来店を。

☎ 南大沢駅下車徒歩10分
☎ 八王子市南大沢3-9-5-101
時 11:30～16:30
休 月・火曜日、月1回水・日曜日
☎ ☎042-675-3585
HP www.cicoute-bakery.com/



(左)ドライブルーにクリームチー
ズの塩気がはまる「プチブリュノー」
260円。(右)チーズのうま味がきい
た「フレッシュトマトとコンテチー
ズのリュスティックsand」500円。



1. ホロホロとほどける具材が絶品の「鶏肉と野菜のコトコト煮込み」1,320円(数量限定)。ドリンクを付けると合計金額から200円オフに。2. 焼き菓子のギフトも充実。3. 「そば粉のガレット」1,210円。グリュイエールチーズの濃厚なコクが、大人の味わいを演出。

③ 南大沢駅下車徒歩16分
 ④ 八王子市上柚木2-7-5
 ⑤ 9:30~20:00 ⑥ 無休
 ⑦ ☎042-673-2217
 ⑧ <https://basel.co.jp/atelier.html>

E

カフェ

atelier BASEL
 アトリエ・バーゼル

手作りの温かい味に
 安らいで

地元で親しまれているカフェ。木の温もりが印象的な店内では、自家製ケーキやランチを楽しめるほか、ナチュラルな生活雑貨を販売しています。モーニング、ランチなど、あらゆるシーンで使いやすいのも人気の秘密。テラス席やソファ席もあり、心ゆくまでくつろげます。

D

温泉

多摩境天然温泉 森乃彩^{いろどり}

都内とは思えない！
 源泉かけ流しの温泉が自慢

2020年10月にオープン、都内で天然温泉が楽しめる話題の施設。ピカピカの店内には、源泉かけ流しの露天風呂や炭酸泉など複数のお風呂に、人気のサウナも完備しています。お肌に優しいしっとりした泉質もうれしい♪ 日帰りで心も体もリラックスできます。



1. 緑に囲まれた広い露天風呂。海藻を含む地層から湧出した温泉は、黒湯でミネラル成分が豊富。2. プライベートがしっかり守られている、きれいな休憩処。

③ 多摩境駅下車徒歩22分、または多摩境駅から神奈中多摩車庫行バス多摩境通り北下車徒歩3分
 ④ 町田市小山ヶ丘1-11-5
 ⑤ 9:00~24:00(最終受付23:00)
 ※変動の可能性有
 ⑥ 3・6・9・12月の第2火曜日
 ⑦ 平日780円ほか ⑧ ☎042-860-1026
 ⑨ <https://morinoirodorori.com/>



空が広々と
 感じられ
 ますよ！



あの街 プラット

vol.2

南大沢・多摩境

※P.6-7で紹介している商品の価格は
 イートインメニューのみ10%税込表記、
 それ以外はすべて8%税込表記です
 ※営業時間等は状況次第で変動する可能性があります
 ※地図、施設や店舗の位置はおおよその目安です

「お店の人に聞きました！」
 南大沢・多摩境の
 魅力とは？

「遊歩道が多く、歩きやすいです」
 (Gelateria REGALINO・栃原さん)。「豊かな自然と利便性が◎」
 (MAY. DELICA&BAR・町田さん)。「公園が多数あり、子育てしやすい！」
 (atelier BASEL・高橋さん)。



C

カフェ

MAY. DELICA&BAR
 メイデリカ&バー

自然と人が集まる
 居心地のいい空間

南大沢出身の店主・町田さんは、閉店が続き寂しくなった団地の商店街を見て、「人が再び集まってくるようなお店を私が開こう」と決意。現在は商店街に活気が戻り、お店は幅広い世代に愛されるカフェとなっています。型にはまらない日替わりのデリやスイーツも評判です。

ランチの「キッシュ&デリプレート」
 1,050円。キッシュはホテルイカ、春菊、
 ジャがいもの組み合わせが新鮮！
 ※内容はすべて日替わりです



1. おしゃれなインテリアが調和したシックな店内。2. コーヒーなどのソフトドリンクのほか、樽生クラフトビールやワインなどもあります。



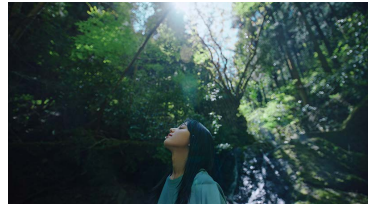
夏の高尾山で気分一新！ 森林浴と自然の音を楽しむ

青々とした森林の木陰から聞こえてくる、葉が揺れる音、川のせせらぎ、鳥のさえずり……。植物のパワーがあふれる夏に、高尾山の自然に飛び込んで心機一転しませんか？身も心もすっきりしそうな、“リフレッシュツアー”に出かけましょう。



TAKAOが
ロケ地に！

京王電鉄の新しい
テレビCMが放映中！



女優・清原果耶さんが出演する新しい京王電鉄のテレビCM「ベストシーズンは、春夏秋冬です。高尾山」の放映が始まりました。今後も、四季を通じてベストシーズンである高尾山の魅力を、各シーズンごとにお伝えしていきます。

提供番組

- 日本テレビ
 * 「news every.」毎週火曜日 17:53～19:00
 * 「シューイチ」毎週日曜日 7:30～10:25
 テレビCM・メイキング映像は、こちらから
www.keio.co.jp/gallery/cm/index.html

夏でも涼しさを感じる水と緑のコース
高尾山 6号路 ①
 ケーブルカー清滝駅から、深い谷を流れる沢を上流に向かって山頂へ至る登山道。びわ滝、飛び石など水と触れ合うスポットが盛りだくさんなので、探検気分を感じながら歩いてみて。露岩や水辺が多いコースなので、靴はトレッキングシューズがおすすめです。
 ② 高尾山口駅下車徒歩5分(登山道入り口まで)

写真：HIDEKI NAWATE/SEBUN PHOTO /amanaimages

TIME SCHEDULE & Mt.TAKAO MAP

- 13:00 6号路入り口
↓ 山頂到着後、下山は1号路で
- 15:00 高尾山薬王院
↓ 浄心門が目印!
- 16:00 4号路のみやま橋
↓ きれいな野鳥の声にうっとり
- 17:30 高尾山ピアマウント
グルメと絶景で疲れを吹き飛ばそう!



※マップはおおよその目安です

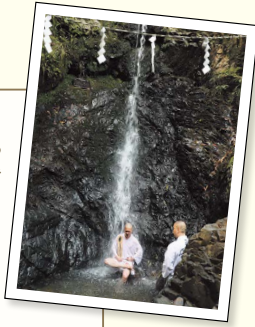


(上)山伏姿の天狗の像が立つ飯縄権現堂。
(右)滝に打たれて心身を清め、自分をリセット！

琵琶滝水行道場(電話予約制)

非日常の感覚に触れることによって、日常を見つめ直すきっかけを与えてくれる難行。神聖な場です。初心者には必ず作法の指導を受けましょう。

- 📅 毎月第1土曜日、毎月18日・28日
- 🕒 11:00～ ※変動有
- 👥 指導料3,000円(入浴料を含む)
- ☎️ 042-667-9982(9:00～15:00)



TAKAO 恒例！ 絶景を見ながらの一杯

高尾山ビアマウント ④

めいっぱい高尾山の自然を満喫したら、下山する前に骨休めを。生ビールを含む多彩なアルコール・ノンアルコール飲料と、ビュッフェスタイルの料理が人気の高尾山ビアマウントが、都の要請に沿って開催。八王子ラーメンや八王子野菜のパスタなどご当地メニューもあり、最高の眺望と一緒に楽しめます。

- 📍 高尾山口駅下車徒歩5分、ケーブルカー乗り継ぎ高尾山駅下車すぐ 📍 八王子市高尾町2181 🕒 ~10/15(金) 🕒 13:00～20:00 ※食べ放題・飲み放題の90分制(酒類の提供は19:00まで)
- 🚫 無休 ※臨時休業有 🧑 男性3,900円、女性3,700円 ※幼児、小・中学生、シニア料も有 ☎️ 042-665-8010 🌐 www.takaosan-beermount.com/
- ※入店は2人以内 ※今後、東京都の要請によりサービス内容を変更する場合があります

今回のおみやげは高尾山ビール
第2弾「天狗焼IPA」



「高尾山スミカ土産処」で限定販売

7月24日(土)に発売予定の、高尾ビールと高尾登山電鉄のコラボレーションビール第2弾。「天狗焼」製造時の生地を使用し、甘いお菓子にもよく合う、苦味のきいた、その名も「天狗焼IPA」。限定製造なので、購入はお早めに！

※写真は第1弾の「高尾山Pale Ale」

余裕があれば...

4号路まで足をのばして野鳥の声に耳を傾ける ③

高尾山唯一の吊り橋である「みやま橋」は、ブナやカエデの緑が爽やかな人気スポット。沢の音に耳を澄ますと、キビタキやオオルリ(写真)の美しい鳴き声が聞こえてくるかも。



葉っぱのカーテンをくぐって進もう



オオルリ 写真提供(公社)八王子観光コンベンション協会

下りは1号路で

※写真は2019年に撮影されたものです



(上)関東平野を見渡せる最高のロケーションで食事ができます。席数は例年の半分以下に抑え、ゆったりとしたスペースをご用意しています。(左)ビュッフェのほか、アルコール、ノンアルコール飲料も豊富な種類を取りそろえています。

TAKAO INFORMATION



山登り、新しい休日。

高尾山と周辺エリアの情報サイト

「山ほど遊べるTAKAO」

www.keio-takao.jp/

京王電鉄公式チャンネル



山登りの楽しみ方に加え、「食べる・買う」「遊ぶ・体験する」などカテゴリーごとに、高尾山と周辺エリアの様々な楽しみ方を紹介。



TOPICS

高尾山口駅、徒歩1分 活動ホテル「タカオネ」7/17(土)開業！

朝日を見に行く裏山ハイクなど、自然の中でさまざまなアクティビティを楽しめる活動ホテル「タカオネ」が、高尾山口駅前にオープンします。

宿泊予約はこちら
🌐 https://takaone.jp/hotel/

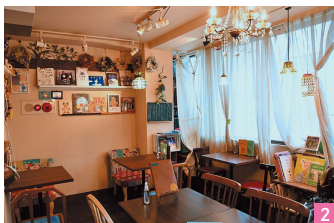
※P.13でも「タカオネ」の情報をご紹介します！



Lumiere 特製 焼き氷
1,375円



1 炎が上がった瞬間にふわっと広がるラム酒の香りにメロメロ。お好みで“追い”キャラメル、いちごシロップ、練乳をトッピングできるのもポイント。アルコールは揮発するので、年齢問わず楽しめます。2 シャンデリアや壁に並ぶ絵本がレトロで印象的。



京王線・井の頭線途中下車して

GOOD TASTE



ひんやり&うっとり かき氷のトリコ!

専門店も登場するなど、進化を続けるかき氷。最先端のメニューでひんやり×“映え”な夏はいかが？

※営業時間、定休日、料金、メニュー等は変更になる場合がありますので、各店舗にお問い合わせください

吉祥寺

カフェルミエール
Cafe Lumiere

燃えるかき氷!?
ラム酒香る大人な味わい

迫力満点の「焼き氷」で知られる隠れ家カフェ。氷をメレンゲでコーティングしてパーナーで炙り、ラム酒をかけて炎を演出します。メレンゲを崩すと中には手作りの練乳、果肉感の残るいちごシロップ、キャラメルが層を形成。食べ進めると、層が織りなす複雑な味に感動します。

◎吉祥寺駅下車徒歩1分
◎武蔵野市吉祥寺南町1-2-2 東山ビル4F
◎時12:00~20:00 (LO19:30)
◎休不定休 席40席
◎☎050-5570-2071
◎www.instagram.com/cafe_lumiere_kichijoji/

京王多摩川

安田商店

体も心も元気になれる
フルーツたっぷりの韓国かき氷

本場のキムチなど、韓国惣菜を製造・販売する老舗商店。夏限定のパッピンスは、暑い夏でもさらさら食べられると評判の、隠れた人気商品です。昔ながらのザクザクの氷とシロップの上に、小豆、フルーツ、グラノーラなどをぎゅっしりのせるのが安田商店流。よくかき混ぜて食べるのがおすすめです。



読者特典
7/16~9/15

パッピンスをご注文の方に「辛ラーメン」1袋プレゼント ※ご持参の方のみ

◎京王多摩川駅下車徒歩20分 ◎調布市多摩川2-11-1
◎時10:00~17:00 (弁当販売は11:00~14:00)
◎休日曜・祝日 席4席 ☎042-482-5201
◎<https://yasuda-kimuchi.net/>

パッピンス
1,382円(大)



1 「パッ」は小豆、「ピンス」は氷。シロップはいちご、抹茶、カルピスなどから選んで。店先に飲食スペースがあり、夏は手軽に涼むことができます。2 手作りの惣菜や韓国の食品を多数販売。

調布

カフェ ソラーレ Tsumugi トリエ京王調布店

ジューシーな桃が魅惑的
果実感たっぷりの贅沢かき氷

老若男女に親しまれている和風のカフェ。夏のイチオシは桃の「削り氷」。雑味の少ない天然氷をふわふわに削り、桃シロップとフレッシュな生乳で作った濃厚なミルクをかけて、果肉たっぷりの桃ソースとホイップをオン。フルーティーな桃とミルクの kokoro が舌の上で溶け合い、上品な甘さが広がります。



読者特典 7/16～9/15

お食事をされた方に
ミニソフトクリーム
(ほうじ茶または抹茶) サービス
※グループ全員に適用



天然水の削り氷
桃と信州高原みるく
1,320円

交 調布駅下車すぐ 場 調布市布田4-4-22 トリエ京王調布A館4F
時 10:00～20:00 (LO19:30) ※変動の可能性有
休 トリエ京王調布店に準じる 席 68席 電 ☎042・490・0188
HP <https://trie-keiochofu.jp/>

1 氷は表面が透き通るまで常温で解凍してから削るのが、エアリーな食感を生み出す秘密なのだそう。9月までの夏季限定です。2 ショッピングの合間にホットひと休みできる、落ち着いた雰囲気店内。

ずんだみるく
くまさん
1,100円



1 クマの耳は最中の皮、目と鼻は小豆、仕上げに花型の白玉でおめかし。サクサクの最中の皮にずんだソースを挟んでいただくのもアリ。2 カウンター席もあるので、一人でもつづげます。



調布
ぱくぱくくもくま堂
食べるのがもったいない♡
かわいすぎるクマさん氷

かき氷専門店の夏の人気者は、つぶらな瞳がキュートな「ずんだみるくくまさん」。豆の風味をダイレクトに感じる自家製ずんだソースは甘さ控えめで、ミルク味の氷と相性抜群。別添えの塩を振って“味変”すると、全体がさっぱりと引き締まり、飽きの来ない味わいになると好評です。

交 調布駅下車徒歩6分
場 調布市調布ヶ丘2-1-8
時 11:30～17:30 (LO)、金曜11:30～19:00 (LO)、
日曜10:30～17:30 (LO)
休 月・火曜日 ※ほか臨時休業有 席 19席
電 ☎070・4333・7264 HP www.instagram.com/kumokumadou/

府中

倉式珈琲店 ぶらりと京王府中店

味の変化を楽しむ
香り高いコーヒーかき氷

注文を受けてから淹れるこだわりコーヒーのお店。夏の風物詩は、専門店ならではの本格的なコーヒーの風味が楽しめる、大人のかき氷です。エスプレッソの芳醇な香りの氷を味わううちに、バニラアイスが溶け出してミルクコーヒーのような味に変化します。底のコーヒーゼリーが食感のアクセント。



交 府中駅下車すぐ 場 府中市府中町1-2-1 ぶらりと京王府中 西1F
時 7:00～20:00 (LO19:30) ※時短営業中
休 ぶらりと京王府中店に準じる 席 56席 電 ☎042・352・5309
HP www.keio-ekichika.com/

極上かき氷 珈琲
750円



1 ふんわりした氷の上にはコーヒーパウダーが。別添えのエスプレッソのシロップ、練乳で甘さを調節して。2 早朝から営業、食事のメニューも豊富なので、1日のエネルギーチャージにもおすすめ。

「京王グループのお買い物サイト 夏を楽しむ特集」から選りすぐり/
おすすめ夏の美容アイテムをCHECK!

さまざまな夏のシーンのためのショッピングを楽しめるお買い物サイトがオープン。
 京王百貨店や京王アートマンなど、京王グループ各店がおすすめする商品をカテゴリー別に紹介しています。
 今回はその中から、夏にぴったりな“美容アイテム”をピックアップ!



**パサつきやすい夏の
ダメージヘアに**

イオンケアクイックブラシ/
FESTINO 2,530円

電源を入れるとピン先からマイナスイオンが発生し、髪に潤いを与えます。乾燥や湿気、カラーダメージが気になるときに活躍すること間違いなし!

京王百貨店



**夏限定 清々しい香りで
気分リフレッシュ!**

【スチームクリーム】
ハッカ&アロエ レモン
1,980円

顔やボディなど全身用の保湿クリーム。爽やかな香りとスーッとした使用感で暑い季節も快適に。おしゃれなデザイン缶にも心くすぐられます。

京王百貨店



**ワンランク上の
バスタイムを演出**

BATH PEARL ホワイト/
SWATI 3,300円

本物のパールのような粒の中に、インカローズの優しい香りを閉じ込めて。湯船に入ると、まるでバラの花束に包まれているような高貴な気分を楽しめます。

京王百貨店



**花を愛でつつ
保湿ケアができる**

クリアボールフラワーと
レスキューバームセット 3,300円

ブリザードフラワーを閉じ込めたフラワーボールと、髪やハンドケアに使えるバームのセット。華やかな見た目と、バームの優雅な香りに癒やされます。

京王百貨店

2名様にプレゼント。
詳しくはP.15へ

京王グループのお買い物サイトなら
お気に入りのものがきっと見つかる!

京王百貨店の厳選ギフトや京王プラザホテルの贅沢スイーツ、京王アートマンのアウトドアグッズなど、夏を楽しむための商品を取りそろえたお買い物サイト。豊富なラインアップの中から、日々の生活を豊かにする、とっておきの一品が見つかります。最新情報はHPをチェック!



お買い物
サイトは
こちらから!




**日焼けを防ぎながら
肌を明るい印象に!**

アスタリフト D-UVクリア
ホワイトソリュション
4,290円

紫外線が気になる季節におすすめのUVクリア美容液。日焼けを防ぐと同時に、メイクアップ効果で肌をワントーン明るい印象に仕上げてくれます。のびやかなつけ心地も○。

京王アートマン


INFORMATION

京王グループからのお知らせと、沿線のイベント情報などをお届けします。

※「新型コロナウイルス感染症」の影響により掲載しているイベント、サービス等については中止・延期の場合があります

Shop

橋本駅に京王百貨店のサテライト店がオープン！
スイーツやギフト各種を販売中

京王百貨店 サテライト橋本店 




- 📍 橋本駅下車すぐ
- 📍 相模原市緑区橋本2-3-2
- 📍 京王クラウン街橋本2F
- 🕒 10:00～20:00
- ☎ 042-773-1167
- 🌐 www.keionet.com/info/satellite/

橋本駅直結の商業施設「京王クラウン街橋本」内に、京王百貨店の小型サテライト店がオープンしました。食やギフトに特化した専門店として、手みやげにぴったりのスイーツをはじめ、カタログギフト、お中元・お歳暮から生活雑貨まで、豊富な商品を取りそろえています。

Shop

人気ブランドほか豊富なアイテムを販売
眼鏡市場が京王モールにニューオープン！

眼鏡市場 新宿京王モール店 

- 📍 新宿駅下車すぐ
- 📍 新宿区西新宿1丁目
- 📍 南口地下街1号 京王モール
- 🕒 11:00～20:00 ☎ 03-5325-0318
- 🌐 www.keiochika.co.jp/mall/

読者特典

本誌「あいぼりー126号」をご持参のうえ来店された先着100名様に、ハローキティの大判眼鏡拭き(写真)をプレゼント。(コピー不可、デジタルBOOKもご利用いただけます)



© 2021 SANRIO CO., LTD. APPROVAL NO. L628233

ハイブランドからデザインフレームまで、高品質な眼鏡を豊富にそろえた眼鏡市場が、新宿京王モール内にオープンしました。追加料金なしのハイスベック遠近・最薄レンズなど、お客様の働き方や暮らしに合ったレンズのご提案のほか、コンタクトレンズのスピード購入も承っています。

Service

北陸電力の「ほくリンクポイント」を
「京王グループ共通ポイント」へ交換可能に

京王バスポートクラブ



- 📍 京王バスポートクラブ コールセンター
- ☎ 03-3375-0114 (10:00～17:00)
- ※変更となる場合があります

電気のお申し込みは
こちら




北陸電力「ほくリンク」のWeb会員登録や、サービスの利用で貯まるポイント「ほくリンクポイント」を、1,000ポイント単位で「京王グループ共通ポイント」に交換できるようになりました。

※「ほくリンクポイント」を貯めるには、「北陸電力」への電気のお申し込みが必要です(お申し込みには現在のご契約情報の入力が必要となりますので、検針票や請求書をお手元にご用意ください)

Service

京王プラザホテル×カップヌードル
50周年記念コラボ企画を開催中！

京王プラザホテル 



※イメージ



オールデイダイニング(樹林) ※イメージ

- 📍 新宿駅下車徒歩5分
- 📍 新宿区西新宿2-2-1
- 🕒 日～8/31(火)
- ☎ 03-3344-0111
- 🌐 www.keioplaza.co.jp/

※ SNS キャンペーンはカップヌードル公式 Twitter (@cupnoodle_jp) をご確認ください

ともに誕生から50周年を迎えた京王プラザホテルと日清食品のカップヌードルが奇跡のコラボを実現！和洋中のホテルシェフやパーティーが、人気の8種類のカップヌードルをホテルの味に大胆アレンジ。特別な宿泊プランや、SNS キャンペーンも要チェックです！

Service Shop

朝から夜まで、高尾山での過ごし方が広がる
カフェ＆ダイニングが誕生

7/17(土)OPEN タカオネ 

- 📍 ホテル「タカオネ」
- 📍 高尾山口駅下車徒歩1分
- 📍 八王子市高尾町2264
- 🕒 チェックイン15:00、
- 🕒 チェックアウト10:00
- 📞 無休
- 📞 1室1名様1泊(朝食付)7,000円～
- 🌐 <https://takaone.jp/hotel/>



八王子産の新鮮野菜を使用した料理

- 📍 カフェ＆ダイニング「KITCHEN」
- 🕒 7:00～21:00
- (7/17のみ時間変更の予定)
- 📞 無休
- ※ P.9でも「タカオネ」の情報をご紹介

最新情報はこちら！



ホテル「タカオネ」が7/17(土)にオープンします。1階のカフェ＆ダイニング「KITCHEN」は、登山前の朝食や下山後のランチ、ディナーなど、高尾山でのさまざまなシーンでご利用が可能。八王子産の野菜を使ったランチプレートは週替わりなので、行くたびに新しいおいしさに出会えます。

Event

うかい鳥山 夏の風物詩
ほたる狩り・ほたる観賞の夕べ

うかい鳥山

- 📍 高尾山口駅下車無料送迎バス10分
- 📍 八王子市南浅川町3426
- 🕒 ほたる狩り:～7/17(土)・18(日)・22(木・祝)～25(日)・31(土)
- 🕒 ほたる観賞の夕べ:～7/30(金)※土・日曜・祝日を除く・8/1(日)～15(日)
- 🕒 11:30～20:00、土・日曜・祝日11:00～
- 📞 火曜日※8/10を除く
- ☎ 042-661-0739
- 🌐 www.ukai.co.jp/toriyama/

- 📍 うかい竹亭でも「ほたるの夕べ」を開催中
- 🕒 日～8/1(日) 16:00～
- 📞 ほたるの夕べ特別コース13,800円～
- ☎ 042-661-8419
- 🌐 www.ukai.co.jp/chikutei/



奥高尾の自然に囲まれたうかい鳥山では、今年もノスタルジックな里山の夏を感じるイベント「ほたる狩り」と「ほたる観賞の夕べ」を開催。旬の食材を使ったいろいろ炭火焼き料理の特別コース(7,500円～)を味わいながら、庭園を飛び交うほたるをゆったりと観賞できます。

時には癒やしのノンアルコールでリラックス

このご時世、感染予防をしっかりとし、飲食店の計り知れない苦勞を陰ながら応援することができたなら……。そんな思いもあり、ノンアルコールでもお客様を楽しませようと頑張っている「鉄板居酒屋バル ぼんのてい」へ向かうことにした。

場所は聖蹟桜ヶ丘駅東口を出て徒歩約4分、飲食店が並ぶ一角だ。

木の引き戸を開けて中に入る。いつもは11席のカウンターを、現在は席間を取るために8席に調節しているという。

私は入って左奥の席に着き、ノンアルコールメニューのビールやカクテルの中から、サングリアの白をロックでお願いした。丁寧にアルコールを飛ばしたワインにリンゴとレモンを入れ、ハーブを漬けたもの。一口いただくと、ノンアルコールなのにアテが欲しくなる程のクオリティ。なので、お店おすすめ「ぼんのてい盛り合わせ」をお願いした。

内容は、しっとりとした肉から甘みのある

肉汁が湧き出る「A5黒毛和牛ローストビーフ」と「季節の野菜鉄板焼き（この日はグリーンピースのバターソテー）」、女将さんお手製の「ふんわりたまご焼き」、色とりどりの「自家製ピクルス」だ。

こんなアテなら、呑める人だけでなくアルコールが苦手な方でも、ゆっくりと呑み気分を味わえる。新たな発見だ。

こちらのお店はご夫婦で営んでいるが、マスターは元プロミュージシャンだというから驚く。「なぜ飲食店へ？」と気になったので聞いてみると、食べ歩きが大好きだというお父様の影響を受けて、飲食店の道へと入ったそうだ。

お客様も音楽好きが集まるといふ。タイミングが合えばギターも演奏されるのだとか。

鉄板を前にお酒のないひと時、こんな時間も良い。もちろん気のせいだが、ほろ酔い気分で大満足。でもやはり、笑顔で呑める日が待ち遠しい。

鉄板居酒屋バル ぼんのてい

📍 聖蹟桜ヶ丘駅下車徒歩4分 📍 多摩市関戸2-23-21 ☎ 042-389-5891
※営業時間、定休日は変更の場合がありますのでお問い合わせください

イラストレーター・佐藤礼恵の

ちょっと1杯、おいしい時間

おいしい料理とお酒に身を任せる時間——それは、オンとオフが切り替わる瞬間であり、また明日から頑張る気力を与えてくれる特別なもの。自分のためだけの幸せなひとときを京王沿線で——

Vol. 15



Keio Line. 聖蹟桜ヶ丘駅

佐藤礼恵

京王沿線で生まれ育つ。イラストレーター、ライターとして、旅や食、お酒にまつわるエッセイを書籍や雑誌などで発表。自身が発行人&編集長を務めるフリーマガジン「たまにわ」を年4回、多摩地域で配布中。
www.yukie.org/

Meet Books

新しい本との出会いは新しい世界を知ること。あいぼりー編集部がおすすめする本で未知なる世界の扉を開いてみませんか？

theme

大自然の中に飛び出そう！ サマー・アウトドア入門

深まる緑が気持ちいい夏は、絶好のアウトドアシーズン！ レシピ集や人気芸人のキャンプ本などをきっかけに、一人でも楽しめるアウトドアの世界に踏み出してみませんか？

お求めは、京王線・井の頭線を中心に展開する啓文堂書店で。🌐 www.keibundo.co.jp/ 📖 KEIO Online ネット書店 e-hon、Honya Club.com で注文すると、啓文堂書店でスムーズにお受け取りいただけます。
e-hon 🌐 www.e-hon.ne.jp/
Honya Club.com 🌐 www.honyaclub.com/



人気ソロキャンパーが手がける 手軽に作れる多彩なレシピ集

ソロキャンごはん
natsucampの「ひとりキャンプで食べて飲む」レシピ
natsucamp(ナツキャンプ) 著
1,430円 学研プラス

“初代ソロキャン女王”の称号を持つYouTuber考案のレシピ集。速攻おつまみからガッツリ肉料理、ホットサンドなどの主食系まで、70レシピを掲載。庭、ベランダなどのおうちキャンプや、普段の食事でも活躍間違いなし！

ソロキャンプブームの火付け役！ ヒロシ流キャンプの楽しみ方

ヒロシのソロキャンプ
～自分で見つけるキャンプの流儀～

ヒロシ 著
1,540円 学研プラス

ソロキャンパーとして再ブレイク中の芸人・ヒロシさんによる初のキャンプ本。愛用の道具や実践的キャンプ術を、独特のセンスあふれる語り口で紹介。動画撮影術など、キャンプをより楽しむ極意もたっぷり。



Web
応募限定

愛読者プレゼント

Web応募限定となります

当選人数合計9名様

法隆寺の寺宝を中心に、太子の肖像や遺品と伝わる宝物、貴重な文化財を通して太子信仰の世界に迫る。

1. 聖徳太子1400年遠忌記念 特別展 聖徳太子と法隆寺

3組
6名

※会期中、一部作品の展示替えがあります



国宝
聖徳太子および侍者像のうち
聖徳太子
平安時代・保安2年(1121)
奈良・法隆寺蔵
【通期展示】

●東京国立博物館 平成館 ⑤～9/5(日)
●9:30～17:00 ※入館は開館の30分前まで ※日時指定予約制
●月曜日、8/10(8/9は開館) ●2,200円(当日・一般)
●ほか ●☎050-5541-8600(ハローダイヤル)
●https://tsumugu.yomiuri.co.jp/horyuji2021/

八王子のスペシャルティコーヒー専門店「カザーナコーヒー」監修のオリジナルブレンドをドリップバックで。

2. 高尾山スミカ 高尾山ブレンド(5個入)

4名



※高尾山スミカはP.5でご紹介

●1,000円 ●☎042-661-4151(高尾登山電鉄代表)
●www.takaotozan.co.jp/sumika/

プリザーブドフラワーを閉じ込めたフラワーボールと、髪やハンドケアに使える優雅な香りのバームのセット。

3. 京王百貨店 クリアボールフラワーとレスキューバームセット

2名



※京王グループのお買い物サイトでご購入いただけます。詳細はP.12をご覧ください

●3,300円 ●☎042-357-6161(京王お客さまセンター)
●www.keio.co.jp/life/ec2021/

応募方法 京王ホームページから www.keio.co.jp/press/

あいばりーデジタルBOOKの最終ページ上部にある「愛読者プレゼントのご応募はこちら」をクリックして、必要事項をご入力ください。

応募期間 7/16(金)～31(土)17:00までに受け付けたもののみ有効

※発表は賞品の発送をもってかえさせていただきます ※ご提供いただいた個人情報は、賞品の発送および今後の誌面制作のための個人を特定しない範囲でのデータ分析のみに使用し、他の目的に利用することはありません。なお、当社では、賞品発送等で個人情報の取り扱いを業務委託する場合がありますが厳重に委託先を管理・指導します

京王のおしごと

京王線・井の頭線を毎日気持ちよくご利用いただくための取り組みをご紹介します。

[Vol.2]

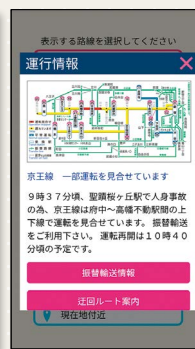
京王アプリ「列車走行位置お知らせサービス」のリニューアル

京王アプリの「列車走行位置お知らせサービス」についてリニューアルを行い、列車の各駅の到着時刻や編成両数が表示されるようになったほか、輸送障害が発生した際に、駅の「お客さま案内ディスプレイ」と同様に障害情報を路線図で表示するよう改善しました。列車の運行に支障が生じた際など、お客様に必要な情報をよりスムーズにご案内できるよう努めてまいります。

※列車走行位置お知らせサービスは京王アプリをダウンロードの上ご利用ください
京王アプリ ●www.keiogrp-app.jp/



京王アプリは
こちらから



次号予告 127号

特集

「SDGsにつながるやさしい暮らし(仮)」

※内容は変更する場合があります

次号は9月16日発行予定です。

あいばりーは京王線・井の頭線各駅や京王グループの店舗・施設等で配布しています。

※掲載している施設および店舗等の開/閉館・営業時間、定休日、料金、イベント内容等は予告なく変更される場合があります。各施設または店舗のホームページをご確認いただくか、各お問い合わせ先にご連絡ください
※本文中で特に表記のない料金に関しては、すべて消費税込の料金です
※QRコードは、OS環境、お客様の設定やアプリケーションによっては、ご利用いただけない場合があります。QRコードは(株)デンソーウェブの登録商標です

表紙モデル

女優 ついひじ 杏奈さん

最新情報はこちらから！

www.horiagency.co.jp/talent/tsumihiji/index.html

京王電鉄HP プラットグループプロフィールページ

www.keio.co.jp/plat-girl/

QRコードはこちら



京王グループINDEX

- 京王線・井の頭線の運賃・時刻表・沿線案内などのお問い合わせ
京王お客さまセンター ●☎042-357-6161
- 京王線・井の頭線での忘れ物のお問い合わせ
京王線・井の頭線お忘れ物取扱所 ●☎03-3325-6644
- 京王ホームページ
京王の電車・バス、京王グループ各社のお得な情報、さらに沿線情報や「あいばりー」のバックナンバー等の情報が満載
www.keio.co.jp/
- 高速バスインターネット予約 www.highwaybus.com/
- 路線バス運賃・時刻表検索 www.bus-navi.com/

夏の高尾山は、音楽だ。



鳥のさえずり、虫の声。沢のせせらぎ、木々のざわめき。あらゆる自然が、音を響かせ、音楽会を開いている。その最前列で、いのちの音をお楽しみください。

ベストシーズンは、春夏秋冬です。高尾山

KEIO

京王沿線生活マガジン Ivory

あいぼりー

Vol.126

2021 July

2021年7月16日(隔月刊)

発・無断転載

発行 / 京王電鉄株式会社 広報部 〒206-8502 東京都多摩市関戸1丁目9番地1
企画編集 / 株式会社京王エージェンシー (電話) 03-3348-8609 京王ホームページ www.keio.co.jp/



高尾山へは、京王線で。

新宿より特急または準特急で約50分

