

あいぼりー

ビューティーアップ Lesson

途中下車して
GOOD TASTE
魅惑のラーメン





プラットガールの
つひじ杏奈さんが
京王沿線で見つけた
「ビューティーアップ」の
アイデアを
ご紹介します。



◆◆◆
特集

ビューティーアップ Lesson

秋も深まり、美容にも気を遣いたくなる季節。
京王沿線のお店で、体の内側と外側から
ビューティーアップしませんか？

※掲載している店舗、施設の営業時間、定休日、料金、商品等は
変更になる場合があります。各店舗、施設にお問い合わせください。
最新の情報はHPなどをご確認ください



NEROLIDOL
下北沢

2017年オープンのフラワース
ョップ。植物を食に取り入れた
り、空間演出に使ったりと、植物
の力を多角的に発信しています。



◆ 下北沢駅下車徒歩12分 ◆ 世田谷区代沢
4-42-10 電話11:00~18:00 ※時間変更、
臨時休業有。詳細はHPをご確認ください

休 日~火曜日 電話 http://nerolidol-flower.com/

自然のパワーで
体の中から美を磨く

「ビューティーアップ」といえば、
コスメ、スキンケアなど美容面が
思い浮かびますが、まずはインナ
ー、体の内側に目を向けてみて。

「植物のある暮らしと装い」を提
案する下北沢のフラワースョップ
「NEROLIDOL」では、体調
を気遣ったオリジナルブレンドハ
ーブティーを販売しています。個
性の異なる3種類が店頭に並んで
いるので、ぜひチェックを。

ほかにも店内は、季節の花束や
精油など植物にあふれ、自然なグ
リーンの香りや色に全身が癒やさ
れます。フラワーアレンジメント
やアロマ調香、ハーブ料理など、
植物に関する教室も毎月開催。グ
リーンからパワーをもらって、体
の中から美しくなりましょう。

教えてくれたのは/



「NEROLIDOL」オーナー
猪飼牧子さん

“美”の強いミカタ！

ハーブティーでひと息

オリジナルのブレンドハーブティー3種類を、
「NEROLIDOL」の猪飼さんにセレクトしてもらいました。

健康維持に



養生ブレンド

爽やかなペパーミントに、カモミールやエルダーフラワーの甘みが重なり、優しく穏やかな味わい。ビタミンやミネラルなどの栄養素や、クロロフィルも豊富で、健康維持におすすめです。



「養生ブレンドハーブティー」
Sサイズ594円
Mサイズ1,566円

美容にいいのは



美容ブレンド

鮮やかなピンク色が目を引くハーブティー。酸味の強いハイビスカスにローズヒップやレモングラスを加え、飲みやすく仕上げています。女性のハーブともいわれる、レディースマントル入りなのもポイント。



「美容ブレンドハーブティー」
Sサイズ648円
Mサイズ1,620円

日々のサポートに



マルチビタミン&
ミネラルブレンド

ビタミン、ミネラルが豊富なルイボスに、ローズヒップなどを加えた、毎日飲んでも飲み飽きない味。鉄分たっぷりのストロベリーリーフも入り、女性にうれしい栄養成分をマルチに含んでいます。



「マルチビタミン&ミネラル
ブレンドハーブティー」
Sサイズ648円
Mサイズ1,620円

※Sサイズは約5〜6杯分、Mサイズは約15〜17杯分
※妊娠中やアレルギーのある方は飲用をお控えください
※P.3で紹介している商品の価格はすべて8%税込表記です

おうちで

ハーブティーをおいしく淹れるコツ

ドライハーブティーを上手に淹れるコツを、
猪飼さんに教えてもらいました。ぜひ、おうち時間に試してみてください！

完成！



※店内では飲めません

3 蒸らす時間は
種類によって調節



葉や花びらなどの柔らかい部分なら3〜5分、根など硬い部分がある場合は10分ほど蒸らす。最後にこしながら静かに注いで。

2 蒸らすときは
必ずフタを！



ポットに熱湯を注いだら、湯気からも成分が逃げるため、必ずフタをして蒸らす。ポットはガラスやホーロー製がおすすめ。

1 ドライハーブは
よく混ぜてすくう



ハーブによってサイズが異なるため、均一に混ぜてすくう。ティーカップ1杯に対して、ティースプーン山盛り1杯が目安。

アップデート

京王沿線には、ビューティーアップに欠かせないコスメやナチュラル志向の食品など、見た目も体の中も磨けるお店がたくさん！ぜひ立ち寄ってみて。

飲み物やおやつから
食生活を見直して



しっとり保湿で
輝く肌を手に入れる

Skin care



乾燥する時期には欠かせない保湿ケア。植物原料にこだわり、自然療法製品からスタートしたという「ニールズヤード レメディー」なら、肌に負担をかけることなく、もっちり艶めく肌へ。フレッシュな香りと、ピンク×花柄のエレガントなパッケージで、使うたびに気分もアップするはず！

1.「ワイルドローズ ビューティバーム」9,460円は、ビタミン豊富なローズヒップ由来の美容バーム。肌の集中ケアに◎。 2.これひとつで「ほぐす」「流す」などのケアができる「フェイシャルマッサージ KASSA」1,980円。 3.華やかに香る、軽いテクスチャーの「ワイルドローズ ドライボディオイル」4,840円。

吉祥寺
ニールズヤード レメディーズ
キラリナ京王吉祥寺店

◎吉祥寺駅下車すぐ ㊦武蔵野市吉祥寺南町2-1-25
キラリナ京王吉祥寺4F ㊦10:00~21:00 ※時期・状況
により異なる ㊦キラリナ京王吉祥寺に準じる
☎0422・72・2581 ㊦www.kirarinakeiokichijoji.jp/



Food



毎日の食事を見直すことは、美への第一歩。何気なく口にするドリンクや間食を意識するだけでも、ヘルシーな美しさに近づけます。産地厳選、合成添加物を極力含まないなど、体に優しいのはもちろん、味も満足できる食品を多数そろえる「こだわりや」で、日々の食事を少しずつアップデートしてみてください。

1. ビタミンや食物繊維が簡単に摂れる「とろとろにんじんジュース(350mL)」411円。 2. ドライフルーツやナッツなど、6種類の素材を組み合わせた「有機いちじくとくるみのトレイルミックス」908円。砂糖、油不使用で、ヘルシーなおやつに。 3. トルコで有機栽培された「有機ドライ白イチジク」648円。鉄分やカルシウムを手軽に補給。

永福町
こだわりや
永福町店

◎永福町駅下車すぐ ㊦杉並区永福2-60-31
京王リトナード永福町2F ㊦10:00~20:00 ※時短営業中
㊦京王リトナード永福町に準じる ☎03・6304・3971
㊦www.keio-ekichika.com/station/eifukucho/

見た目も体の中も“キレイ”を



Nail



つい後回しにしがちなハンドケア。美しい手や指、爪を保つには、ネイルサロンでのお手入れのほか、セルフケアも大切です。ネイルサロン「ダッシングディバ」では、プロがおすすめするケアアイテムを購入できます。日々のハンドケアを怠らず、爪の先までピカピカに磨けば、自然と自分に自信が持てるように！

1. 全身に使える「OPI プロspa モイスチャーホイップ マッサージクリーム」2,970円。
2. 甘皮用オイル「OPI プロspa ネイル&キューティクルオイル トゥーゴ」2,200円。
3. 手荒れから守る「ナノアミノ ハンド&ネイル リペア クリーム モイストローズ」2,090円。
4. 使いやすい爪磨き「モアクチュール エメリーボードハート(120/240)」132円。

調布
ダッシングディバ
トリエ京王調布店

調布駅下車すぐ 調布市布田4-4-22
トリエ京王調布A館4F 10:00~21:00
トリエ京王調布に準じる ☎042-426-7662
https://trie-keiochofu.jp/

アジアンコスメで
旬顔に変身！



メンズコーナーも
展開中！



「まずはスキンケア」がトレンド！
「バルクオム ザ フェイスウォッシュ」2,200円(左)、「バルクオム
ザ トナー」3,300円(右)。

Cosme



発色の良さやおしゃれなパッケージで、人気の高い韓国コスメを筆頭に、最近ではアジア圏のコスメが盛り上がっているのだから！「京王アートマン 聖蹟桜ヶ丘店」では、アジアンコスメの売り場を拡大して展開中。国ごとに特徴があるので、使い比べてお気に入りを見つけてみてください。

1. 台湾生まれの「heme アイカラーパレット」1,980円。絶妙な色味でどんなシーンでも活躍。
2. 韓国コスメの中でも人気のリップ「ロムアンド ジューシーラスティングティント」各1,320円。ジューシーな発色で、色持ちもばっちり。
3. マスクにつきにくいと話題の、韓国のクッションファンデ「ラネージュ ネオクッション マット」3,190円。

聖蹟桜ヶ丘
京王アートマン
聖蹟桜ヶ丘店

聖蹟桜ヶ丘駅下車すぐ 多摩市関戸1-11-1
京王聖蹟桜ヶ丘ショッピングセンターA館3~5F
10:00~20:00 ショッピングセンターに準じる
☎042-337-2555 www.keio-atman.co.jp/

京王沿線の思わずぶらっと散策したくなる、
おすすめの街を紹介するコーナー。
今号では、豊かな自然と歴史の残る、府中の魅力に迫ります。

今、注目の街、府中をおさんぽ
最新グルメから歴史ある神社まで
魅力的なスポットが満載です。



プラットガール
ついひじ 杏奈さん



1. 半熟卵の天ぷらにうに、いくらをのせて海苔で巻いて食べる「うにくら玉」530円(2切れ)は、最高の組み合わせ。
2. 「上ル天丼」1,250円は、特大えび2尾を含む7種類の天ぷらを盛りつけたボリュームある一品。3. 8/30にオープンしたばかりの店内は、洗練された女性でも入りやすい雰囲気。



☑ 府中駅下車すぐ
☑ 府中市府中町1-3-6
☑ ぶらりと京王府中 東1F TSUZUMI
☑ 平日ランチ11:00~15:00、
ディナー17:00~23:00、
土・日曜・祝日11:00~23:00
※変動の可能性有 ※テイクアウト有
☑ ぶらりと京王府中に準じる
☎ 042-306-5850
🌐 www.keio-ekichika.com/station/fuchu/

A
和食
天ぷら酒場 上ル商店
ぶらりと京王府中店

ユニークな天ぷらが
おしゃれに楽しめる！

「高級なイメージの天ぷらを、もっと身近に」がコンセプトのお店。「明太餅チーズの天ぷら」や「ビーフシチューの天ぷら」など、ここでしか味わえない創作天ぷらが楽しめます。特別なフライヤーで揚げた天ぷらは、時間がたってもサクツとしていて、おいしいと評判です。



☑ 京王グループ共通ポイントサービス対象店です。

「ココ・ピスターシュ ビスタチオアイスのせ」1,700円は、濃厚なビスタチオの風味を堪能できるかき氷。



ガラス張りの店内からは、秋の紅葉や春の桜など、四季折々の景観も楽しめます。



「プレーン フィナンシェ」(右)と「紅茶のフィナンシェ」(左)各350円など、焼き菓子類も充実。

B
スイーツ

chez andy labo
シェアンディラボ

1年中かき氷が味わえる！
メディアでも話題の有名店

上質な素材で手間を惜しまず作られたお菓子和き氷を食べられるパティスリー。まるでケーキのようなかき氷は、夏は桃、秋は栗など季節の食材にクリームやソースが調和し、心躍るおいしさです。チーズケーキやショートケーキなどの生菓子も人気。

☑ 府中駅下車徒歩8分
☑ 府中市府中町2-20-13
☑ 11:00~17:00
☑ ※イートインは事前予約制
☑ 月・日曜日、ほか不定休
☎ 070-8322-7884
🌐 www.facebook.com/Chez-Andy-Labo-158664027477077/

C

紅茶

紅茶とスコーン 葉々屋
ようようや

こだわりの紅茶で
優雅なティータイムを

府中育ちの店主、田邊さんが週末のみ営む紅茶とスコーンの専門店。季節ごとに厳選されたインド・スリランカ産の紅茶の茶葉を各種販売しています。シンプルでかわいいパッケージはギフトにもぴったり！紅茶に合うよう手作りされたスコーンは素朴な味わいが魅力。

☑ 府中駅下車徒歩10分
☑ 府中市緑町1-10-2 PALAST 緑町1F
☑ 12:00~17:00 ※変動の可能性有
☑ 月~金曜日 ☎ 042-334-1488
🌐 www.yoyoya.jp/



1

1. 内装やテーブルから木のぬくもりが伝わります。2. 「蔵カフェランチ(コーヒー付)1,100円は野菜たっぷりヘルシーなワンプレート。セットの粕汁目当てで注文する人も多いのだそう。

E

カフェ

蔵カフェ

酒屋の蔵を改装した レトロな雰囲気のカフェ

老舗の造り酒屋に併設された、古民家のような懐かしさを感じるお店。店主石塚さんが和やかな笑顔で迎えてくれます。看板メニューの「酒粕ラテ」は、府中の地酒「國府鶴」の酒粕を使用。店自慢の手作りケーキと一緒に味わうと、穏やかな気分になれます。



2

☉ 府中駅下車徒歩7分 ☎ 府中市宮西町4-2-1
☎ 10:30~17:00 ☎ 水・日曜日 ☎ 080・9170・3954



「酒粕ラテ」600円は、酒粕とはちみつ、ふわふわミルクが一体となった優しく濃厚な味。



緑の多い街は、歩いているだけで癒やされます！

1. 国指定天然記念物の馬場大門のケヤキ並木は、源頼義・義家父子が奥州征伐の際、戦勝を祈願し、苗木1,000本を寄進したのが始まり。2. 参拝客の多くが手を合わせる拝殿。



1



2

D

神社

大國魂神社

おおくにたまじんじや

1900年以上の歴史を持つ 大國魂大神を祀った古社

景行天皇41年(111年)に創建されたとされる古社。府中に国府が置かれ、その後は武蔵国の総社として崇敬を集めています。春のくらみ祭が有名なほか、11月に開催される酉の市は関東三大酉の市の一つで、熊手を売る露店が立ち並び、活気にあふれます。

☉ 府中駅下車徒歩5分
☎ 府中市宮町3-1
☎ 6:30~17:00 ※季節により変動有
☎ 無休 ☎ 042・362・2130
☎ www.ookunitamajinja.or.jp/



宝物殿に飾られている木造の狛犬は、彫刻家・運慶の作とも伝えられ、国指定の重要文化財。

あの街 プラット

vol.4

府中

※P.6-7で紹介している商品の価格は
イトインメニューのみ10%税込み表記、
それ以外はすべて8%税込表記です
※営業時間は状況次第で変動する可能性があります。
また、事前予約が必要な場合がありますので、
訪れる際は各店舗にお問い合わせください
※地図、施設や店舗の位置はおおよその目安です



冬の風物詩 /

府中けやき並木イルミネーション が今年も開催中です

今年で17回目の開催となる府中駅前のイルミネーション。けやき並木通りと、府中駅南口ペDESTリアンデッキ周辺が色鮮やかにライトアップされます。

☎ ~12/26(日) ☎ 16:30~24:00
☎ 042・335・4095
※状況次第で点灯時間は変更になる場合があります



1



2



3

1. ティーバッグの取り扱いはなく、茶葉のみを販売。「チャイ&ミルクティーブレンド」をはじめ、オリジナルブレンドの茶葉も人気。2. 「チョコがけキャラメルスコーン」561円~は冬季限定。3. 青い扉が目印の店舗は週末のみの営業。商品はオンラインストアからも購入できます。

目で見て、味わって TAKAOの深まる秋を満喫

食欲の秋、読書の秋、スポーツの秋は、緑の美しい高尾山が色鮮やかな赤や黄色に衣替え。そんな高尾山でしか体験できない特別な秋を見つけに行きませんか？
見て楽しい、食べておいしい！五感で感じる“秋・発見ツアー”に出かけましょう。

※P.8-9で紹介している商品は、イートインメニューは10%税込、テイクアウトメニューは8%税込表記です。



TAKAOが
ロケ地！

京王電鉄のテレビCM 〈秋篇〉が放映中！



女優・清原果耶さんが出演する京王電鉄のテレビCM「ベストシーズンは、春夏秋冬です。高尾山」〈秋篇〉が放映中です。リフトから見渡すことのできる高尾山の秋の美しさを、清原さんのナレーションと共にご紹介しています。

提供番組

日本テレビ

*「news every」毎週火曜日 17:53～19:00

*「シューイチ」毎週日曜日 7:30～10:25

テレビCMはこちらから

www.keio.co.jp/gallery/cm/index.html

山里で日本の原風景を懐かしむ

① うかい鳥山

奥高尾の豊かな自然の中にある、いろいろ炭火焼料理店。紅葉の時期には、約6,000坪もの敷地が錦秋に彩られます。「いろいろ炭火焼牛鶏コース」(9,800円 ※サービス料別)は、牛肉、鶏肉と厳選された季節の味を堪能できる人気のコース。極上の味わいを楽しめます。

🚌 高尾山山口駅から無料送迎バス10分

🕒 八王子市南浅川町3426 🕒 11:30～15:00、17:00

～21:30、土・日曜・祝日11:00～21:00

🔥 火曜日(時期によって変動有)、年末年始

☎ 042-661-0739 🌐 www.ukai.co.jp/toriyama/

TIME SCHEDULE & Mt.TAKAO MAP

10:40 高尾山山口駅

送迎バスは毎時00分・20分・40分に運行

11:00 うかい鳥山

食事の後は庭園をゆったりと散歩

14:00 リフト山麓駅

紅葉と絶景に感動！

14:20 高尾山スミカ

スイーツとコーヒーでほっと一息



※マップはおおよその目安です



(上)リフトでゆっくりと空中散歩。
(右下)1年に数日しか見られない神々しい景色。

送迎バスで高尾山口駅へ

真っ赤なもみじと澄んだ空気を思いっきり楽しんで

② リフト

鮮やかな紅葉を手が届きそうなほど間近に感じながら、12分かけて山上駅まで進むリフトは、開放感抜群。紅葉狩りシーズンは絶景を求めて、例年多くの人が訪れます。日光の具合や空模様によっても異なる景色を見られるので、朝や夕方など、時間帯を変えて、また曇りの日などに行ってみるのもおすすめです。

- ⊗ 高尾山口駅下車徒歩5分、リフト山麓駅 ⊕ 八王子市高尾町
- ☎ 042・661・4151 (高尾登山電鉄)
- 🌐 www.takaotozan.co.jp/

今回のおみやげは「千代乃家」の酒まんじゅう!



昔ながらの麴の発酵を利用した「酒まんじゅう」(140円)。材料は小豆と三温糖、塩のみという自家製の酒まんじゅうは、一口食べるとふわっと優しい香りが広がります。

千代乃家

- ⊗ 高尾山口駅下車徒歩3分 ⊕ 八王子市高尾町2478-2
- 🕒 10:00~17:00頃 📞 042・661・4118

高尾山山頂からのダイヤモンド富士

高尾山の山頂では、冬至前後に、富士山の山頂と夕日が重なった瞬間に周囲が光り輝く神秘的な「ダイヤモンド富士」を見ることができ、期間中はケーブルカーの運転を18時まで延長しています。

- 🕒 ケーブルカーの延長: 12/18(土)~26日(日)
- 🕒 16:00頃~ ※足元が暗いため懐中電灯をご持参ください



リフトを降りたら...

リフト上のランドマークレストラン&カフェ

③ 高尾山スミカ「天狗屋」& SUMIKA TABLE

高尾山スミカ「天狗屋」と2階にあるカフェレストラン「SUMIKA TABLE」では、この秋に楽しみたいスイーツが盛りだくさん。ガラス張りの大きな窓からは赤や黄色に染まった山々を見渡せます。カフェでコーヒーをおともに楽しんでみて。また、「お土産処」で購入も可能です。お気に入りのスイーツを見つけてみませんか?

- ⊗ 高尾山口駅下車徒歩5分、リフト乗り継ぎ山上駅下車徒歩5分またはケーブルカー乗り継ぎ高尾山駅下車すぐ
- ⊕ 八王子市高尾町2182
- 🕒 10:00~16:30(冬期は~16:00) 📞 042・661・4151 (高尾登山電鉄)
- 🌐 www.takaotozan.co.jp/sumika/

しっかりとしたチョコレートスポンジにチョコチップを混ぜ込んだ、食べ応えのあるチョコレートケーキ。下に敷いたカスタード風味のアングリーズソースを絡めながら食べるのがSUMIKA TABLE風です。

食欲の秋は / 高尾山スミカのスイーツを食べ比べ!



高尾山ミニクグロフ マロン

テイクアウト限定 1個280円

フランス伝統の焼き菓子をアレンジした期間限定メニュー。山に見立てたケーキ生地、渋皮付きの栗を使ったペーストを贅沢にしぼり、栗の甘露煮をトッピングしました。しっとりとした食感と素材の味が生きています。



ガトーショコラ

イートイン限定 500円

高尾山の標高599mにちなんで、約5.99センチの高さに作られたバウムクーヘン。ふんわりと柔らかな食感に、八王子産の甘酸っぱいブルーベリーソースが相性抜群。おみやげとしても販売されています。



高尾山バウムクーヘン

イートイン 500円

TAKAO INFORMATION



高尾山と周辺エリアの情報サイト

「山ほど遊べる TAKAO」
www.keio-takao.jp/

「高尾山きっぷ」でお得にお出かけできる、TAKAOを満喫する3つのコースを公開中。また、カテゴリごとに高尾山と周辺エリアのさまざまな楽しみ方を紹介。



リニューアルしたTAKAOを満喫するコースは、こちらから!



TOPICS

タカオネの日帰りでも利用できるテレワークプラン



ホテル「タカオネ」では、デイユースのテレワークプランをご用意。高尾の自然を感じながら仕事ができます。昼休みにシューズを借りて周辺の山を散歩するなど、タカオネならではの楽しみ方も。

- ⊗ 高尾山口駅下車徒歩1分 ⊕ 八王子市高尾町2264 🕒 7:00~18:00
- 📞 HPをご確認ください 🌐 <https://takaone.jp/hotel/>
- ※詳しくはHPをご確認ください

特製塩らーめん

950円



1 きれいにそろった麺の上には桜色のチャーシュー、中央には彩りの青ねぎが。見た目の美しさまで計算し尽くされた逸品です。2 店内はカウンター席のみ。昨年の開店時から話題のお店。



京王線・井の頭線途中下車して

GOOD TASTE



身も心も温まる 魅惑のラーメン

おしゃれな雰囲気のレストランが急増中。
さっぱりから芳醇まで
お気に入りのラーメンを探してみは？

※営業時間、定休日、料金、メニュー等は変更になる場合があります。
また、事前予約が必要な場合がありますので、
訪れる際は各店舗にお問い合わせください

京王八王子

めんしょう たくま 麵笑 巧真

重厚な和風だしと山椒の
香り高い塩ラーメン

「誰でも気軽に入れるお店」がコンセプト。女性に特に好評だという「特製塩らーめん」は、塩だれに鰹、昆布、煮干し、鯖のだしをブレンドした滋味深い味わい。仕上げに振りかけたふどう山椒がスープの風味を引き立てます。中細麺は心地よいバツツとした食感で箸が止まりません。

- 📍 京王八王子駅下車徒歩3分
- 📍 八王子市明神町4-12-2
- 🕒 ランチ11:00~14:30、ディナー18:00~21:00
- 🕒 土曜・祝日11:00~16:00
- 🕒 休 日曜日 席8席
- 🌐 www.instagram.com/menshow_takuma/

渋谷

九月堂

天然素材のうま味が詰まった
バランスのよいコク深スープ

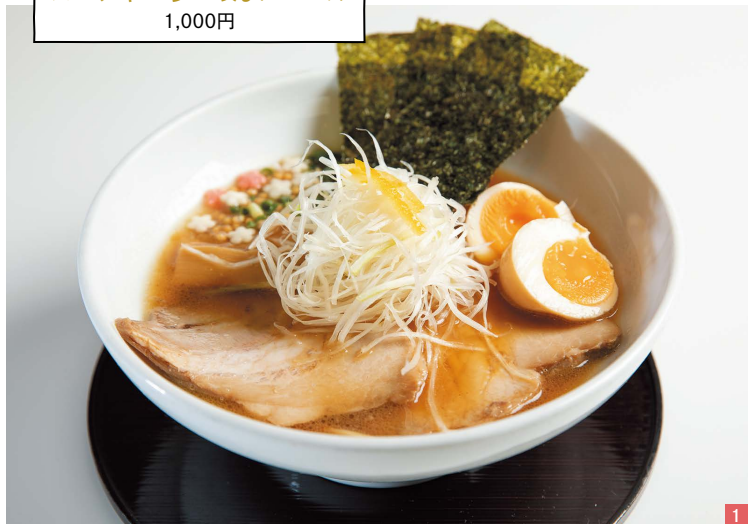
「体に優しいラーメン」と甘味も楽しめるラーメンカフェ。人気No.1メニューの「スペシャルらーめん(こつてり)」は、鶏ガラや豚骨に、玉ねぎなどの香味野菜と黒大豆をじっくり炊き上げたコクのあるスープが魅力。動物系のだし由来のとろみが歯切れのよい麺によく絡む、バランスの取れた1杯です。



読者特典 11/16~12/31
お食事をされた方にお口直しのミニ甘味サービス
※グループ全員に適用

スペシャルらーめん(こつてり)

1,000円



1 魚介ベースの「あっさり」味も選べます。時折ふわりと香るゆずの香りがアクセント。2 女性一人でも入りやすいおしゃれな店内。壁の「九」のマークが印象的です。

- 📍 渋谷駅下車徒歩8分 📍 渋谷区神南1-15-12 佐藤ビル2F
- 🕒 11:00~17:00 (LO16:45) ※営業時間は公式HPをご確認ください
- 🕒 休 月曜日(祝日の場合は翌日) 席16席 電話03-6327-4056
- 🌐 www.kugatsudo.net/

新宿

どうとんぼり神座 新宿京王モール店

白菜の優しい甘みで
何度食べても飽きない味

連日多くの人が訪れる駅チカのラーメンレストラン。きれいに透過したスープは、白菜やブレンド油などを一緒に煮込むことで、醤油ベースにうま味と甘みが合わさったふくよかな風味に仕上がっています。中細の卵麺はスープをよく吸い、口あたりがよく、気負わず食べられる一品です。



小チャーシュー煮玉子ラーメン
1,080円



1 しっとり豚モモチャーシューと半熟の煮玉子に味の染みた白菜がたっぷり。卓上には豆板醤で和えたニラがあり、のせるとパンチのある味に。2 レンガ模様の壁紙と大きなロゴが特徴的。

●新宿駅下車すぐ ●新宿区西新宿1丁目南口地下街1号 京王モール
●7:00~23:30(LO23:00) ●無休(8月臨時休業有) ●席38席
●☎03-3348-3790 ●www.keiochika.co.jp/mall/shop/kamukura/

塩らーめん
780円



1 まずはそのままスープのうま味を味わって。途中わさびや山椒オイルを入れて爽やかに、最後に煮干しオイルを入れて締めるのがおすすめの食べ方だそう。2 白を基調とした清潔感のある店内。



読者特典
11/16~2022/1/15
お食事をされた方に
麺大盛り無料
または
150円のトッピング無料
※1冊につき2名様まで適用

府中

塩らーめん仁屋 府中店

鶏と昆布のダブルスープ
淡麗を極めた塩ラーメン

2021年8月末にオープンした話題のお店。国産鶏と日高昆布から取っただしに、まろやかな塩味の石垣島の自然海塩をブレンドしたスープは、一気に飲み干してしまうほどすっきりしています。北海道産小麦「春よ恋」を使用した極細のストレート麺は軽やかな口当たりで、繊細なスープにぴったり。

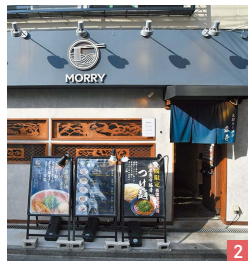
●府中駅下車すぐ ●府中市府中町1-3-6 ぶらりと京王府中 東1F TSUZUMI
●平日ランチ11:00~15:00(LO14:30)、ディナー17:00~24:00(LO23:00)、
土・日曜・祝日11:00~23:00(LO22:00) ●ぶらりと京王府中に準じる ●席20席
●☎042-306-8885 ●www.keio-ekichika.com/station/fuchu/

京王稲田堤

京都ラーメン森井 稲田堤本店

醤油と背脂が
絶妙に溶け合う京都ラーメン

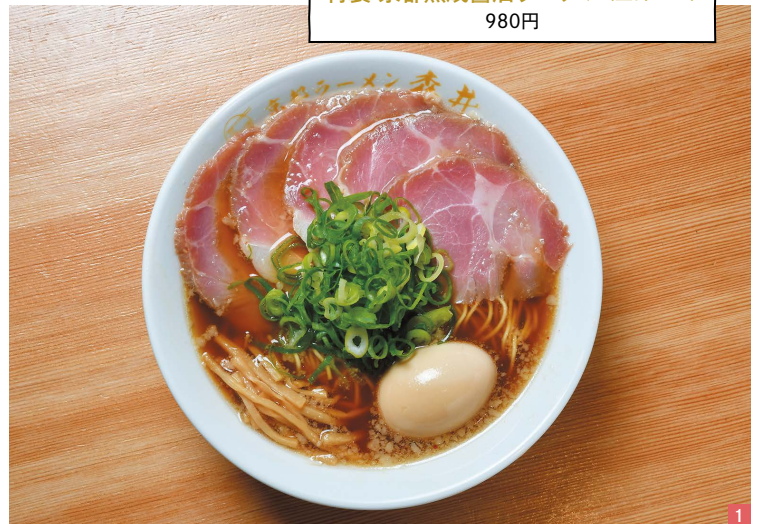
看板メニューの醤油ラーメンは、京都の熟成醤油2種類をブレンドした「かえし」と、国産鶏を丁寧に炊きだしたスープで奥行きのあるうまさ。京都ラーメンの特徴である背脂でコクをプラスし、ひと口すすればあっさりかつ濃厚な醤油味が染みわたります。低温調理の自家製チャーシューとも相性抜群。



読者特典
11/16~12/31
お食事をされた方に
味玉1つサービス
※ご持参の方のみ

●京王稲田堤駅下車徒歩5分 ●川崎市多摩区菅2-1-3
●月~木・日曜日11:00~23:00(LO22:45)、金・土曜日11:00~翌1:00(LO24:45)
●無休 ●席10席 ●☎044-299-8339

特製 京都熟成醤油ラーメン(全部のせ)
980円



1 オーダー時に好みのねぎの量、麺の硬さ、背脂の量を選びます。自分だけの1杯を追求してみてください。塩や味噌味のラーメンも人気。2 外観は「MORRY」のロゴが目印。木彫りの装飾がスタイリッシュ。



永福町で
\\ コーヒースタンドをオープン /

Awesome City Clubの モリシーさんに インタビュー

生まれも育ちも永福町というAwesome City Clubのモリシーさんが奥様の薫さんと一緒に、昨年、コーヒースタンドをオープン。お店のことや愛する永福町についてお話を伺いました。

MORISHIMA COFFEE STAND



Instagramはコチラ



- 📍 永福町駅下車徒歩3分 📍 杉並区和泉3-12-8
- 🕒 12:00~18:30(日によって変動有)
- 📅 不定休 ※詳細はSNSでご確認ください
- 🌐 www.instagram.com/morishimacoffeestand/



(右) コーヒー豆は同じ永福町にある「青空豆店」から仕入れてます。
(左) 「ドリップコーヒー」450円。メニューはすべてテイクアウト可能です。

Awesome City Club

モリシー、PORIN(中)、atagi(左)の3人からなる男女ツインヴォーカルのグループ。映画『花束みたいな恋をした』のインスパイアリング「勿忘」のヒットも話題に。



ファン待望のワンマンライブが開催決定!

ワンマンライブ「Awesome Talks One Man Show 2021 -to end the year-」が12/8(水)に開催予定です。最新情報はHPでチェック!

- 📍 東京ガーデンシアター(有明)
- 📅 12/8(水)
- 🕒 OPEN 18:00~/START 19:00~
- 🌐 www.awesomecityclub.com/

「昔から喫茶店をやるのが夢だった」と話すAwesome City Clubのギター担当、モリシーさんが地元、永福町で奥様と一緒に開いたのがMORISHIMACOFFEESTANDです。

「店舗は『STAND』というスタンディングバーを間借りしています。昨年、コロナ禍で音楽活動が思うようにできない中、『やりたいことはやれるときに』と思い切ってオープンしました。今では、知

人や地元の方、ファンの方々も氣さくに立ち寄ってくださり、とても楽しく営業しています」

生まれたときから井の頭線を利用し、奥様とも永福町で出会ったというモリシーさん。地元には並々ならぬ熱い思いがあるそう。

「永福町は東京の真ん中に位置するにも関わらず、落ち着いた雰囲気漂うところが気に入っています。新宿、渋谷、吉祥寺とライブハウスやスタジオのある街にアクセスしやすいのも、とても便利。ぜひ、若いミュージシャンには、永福町に住むのをおすすめします(笑)」

INFORMATION

京王グループからのお知らせと、沿線のイベント情報などをお届けします。

※「新型コロナウイルス感染症」の影響により掲載しているイベント、サービス等については中止・延期の場合があります

Service

京王線・井の頭線で使える！
「京王のクーポン特集」サイトを期間限定で開設

京王電鉄

紹介店舗

カレーショップC&C／京王プラザホテル多摩／京王プラザホテル八王子／京王アートマン／フラワーショップ京王／啓文堂書店／京王百貨店新宿店／京王あそびの森HUGHUG／TAMa-GO／京王アプリ
※詳細は「京王のクーポン特集」サイトをご確認ください

☎ 京王お客さまセンター

☎ 042・357・6161

🌐 www.keio.co.jp/life/coupon2021/index.html

サイトは
こちらから！



京王線、井の頭線で使える京王グループ各社のクーポン情報などをまとめて紹介する「京王のクーポン特集」サイトを、11/16(火)から2022/2/15(火)まで、期間限定で開設！ 抽選で京王グループ共通ポイントが当たるキャンペーンも実施します。ぜひチェックしてください。

Service

集配クリーニングサービスで
「カーテン1日仕上げクリーニング」実施中！

京王ほっとネットワーク



④ 高さ(m)×すそ幅(m)×1㎡あたりの料金(※)

※ドレープカーテン…715円/㎡～

※レースカーテン…660円/㎡～

お見積りは無料で行います。

ご要望に応じ、取り外し・取り付けのサービスも承ります。

(取り外し・取り付けには別途料金がかかります)

📞 京王ほっとネットワーク ☎0120・84・5410

※事前予約制です。まずはお電話もしくは

WEBフォームでお申し込みください

🌐 www.keio-hot.net/

詳細・お申し込み
はこちら



午前中にご自宅までお伺いしてカーテンをお預かりし、夕方にご自宅までお届けします。カーテンを外したまま夜を過ごす心配はありません。お部屋をすっきり、さっぱり、清潔に！ぜひご利用ください。
【提携会社：白洋舎】

Shop

2021年京王プラザホテルのクリスマスケーキ
好評ご予約受付中

京王プラザホテル



(左)「ブッシュ・ド・ノエル」

18cm×11cm、5,200円

(右)「ラーヤ」

直径16cm、5,200円

📍 新宿駅下車徒歩5分 📍 新宿区西新宿2-2-1 📍 予約受付: 売り切れ次第終了
お渡し: 12/17(金)～25(土) 11:00～21:00 受取場所: 本館2Fフードブティック
(ポピンス) ☎03・3344・0111 🌐 www.keioplaza.co.jp/event/xmascake/

毎年趣向を凝らしている京王プラザホテルのクリスマスケーキ。今年
は開業50周年を記念したフラッグシップケーキ「ロールロージュ～時の
流れ～」を5台限定で販売するほか、新作ケーキ「ブッシュ・ド・ノエル」
「ラーヤ」や配達専用ケーキなど、計9種をご用意しています。
※詳細はHPをご確認ください

Shop

京王若葉台ゴルフ練習場に総合ゴルフショップ
「ゴルフパートナー」がニューオープン！

京王レクリエーション



📍 若葉台駅下車徒歩10分

📍 川崎市麻生区黒川792-6

🕒 8:00～21:00、

土・日曜・祝日7:00～

☎044・987・6226

🌐 www.keio-gr.com/wakabadai/

11/1、京王若葉台ゴルフ練習場にオープンした「ゴルフパートナー」は、
最新モデルのクラブからレアな中古品まで豊富な品ぞろえのゴルフショ
ップ。ご購入希望のクラブは全国の店舗から取り寄せ可能で、店内のク
ラブの試打や、不要なクラブの買取、最短5分の無料査定も行っています。

Shop

京王百貨店のオリジナルおせちに
「旅するおせち」「贈れるおせち」が登場

京王百貨店

📞 新宿店 ☎0120・593・335

聖蹟桜ヶ丘店 ☎0120・860・560

📅 予約: ~12/22(水)

※インターネット予約は~12/23(木) 12:00

お渡し: 12/31(金) 新宿店 10:00～16:00、

聖蹟桜ヶ丘店 11:00～16:00

お届け: 12/31(金)～18:00

🌐 <https://shop.keionet.com/>

※お渡し場所、送料など詳細はHPをご確認ください

※一部商品は予定数量に達している場合があります



京王百貨店オリジナルおせち
四段重「希」

京王百貨店で今年もオリジナルおせちのご予約を受付中。昨年好評の
「個食おせち」に加え、ご当地グルメで旅行気分を味わえる「旅するおせ
ち」や遠方にも贈れる「冷凍おせち」など、種類豊富なおせちを多数展開
しています。店頭やインターネットでお早めにご予約ください。

Shop

笹塚駅高架下の「京王クラウン街笹塚」
RENEWAL OPEN！

京王クラウン街笹塚



ベーカリー&カフェ ルバ



たまごの里

📍 笹塚駅下車すぐ 📍 渋谷区笹塚1-56-18

🌐 www.keio-ekichika.com/station/sasazuka/

今年開業40周年を迎える京王クラウン街笹塚が10/26にリニューアル。
食の専門店や飲食店、カフェなどの店舗を中心に、15店舗が新たにオー
プンしました。昨年リニューアルしたフレンチ笹塚と共に、「さざづか」
が一層おいしく便利に！

地元愛あふれる創作フレンチに再訪を誓う

またまた自粛要請が延びてしまい、皆さんのストレスもたまっているのでは……? そんなときは、感染予防がしっかりとされているお店で休日ランチが良い。

今回は友人から紹介されて、気になっていたビストロへ。京王線橋本駅から徒歩約5分。橋本二丁目交差点すぐの場所だ。

店内は広々としていて、華やかでありながら落ち着いた空間。私は7席あるカウンターが一番奥に案内してもらった。現在は席数を縮小し、カウンター席のほか、4名席が5卓と6名席が2卓の合計39席。13時頃に入店してほぼ満席だが、間隔があるだけに、ゆったりと過ごせる。また、オーナーシェフの奥様やスタッフの方とお客様の、仲のよさそうな雰囲気も居心地が良い。

さて料理は、野菜スープと黒米、ドリンク付きの日替わり「プレミアムプレートランチ」に決め、呑みたい気持ちを抑えつつ「ノンアルコールスパークリング(シャルドネ)」を迷

わずお願いする。シャンパングラスに注いで口に含むと、程よい酸味と甘さで気分は上々。

運ばれてきたプレートを見ると、美しい盛り付けに、人参ラペ、豚の角煮、出汁巻玉子、カレイのカツレツには中華風タルタルが添えてあり、楽しいひと皿となっていた。

オーナーシェフにお話を伺うと、以前は旅館の料理を任されていたとのこと。シェフはここ橋本が地元だそうで、地元根付いた「自分がおいしいと思える創作フレンチを提供したい」というシェフの思いが伝わってきた。

今年で開店6年目を迎えたそうだが、次々とテイクアウトを引き取りにこられるお客様の様子を見ると、おいしさの信頼が確実なのだを感じる。

自粛要請が解除になったとき、行きたいお店のリストは増える一方だが、ずらりと並ぶ前菜と片手にワイン!……を想像したら、間違いなくこちらのお店もリスト入りだ。また来たい、と強く思った。

※2021年9月取材

Bistro Masa Kiwami(ビストロマサ極)

📍 橋本駅下車徒歩5分 📍 相模原市緑区橋本2-4-7 KTSビル1F 📞 ☎042・703・0734
※営業時間、定休日は変更の場合がありますのでお問い合わせください

イラストレーター・佐藤礼恵の

ちょっと1杯、 おいしい時間

おいしい料理とお酒に身を任せる時間——それは、オンとオフが切り替わる瞬間であり、また明日から頑張る気力を与えてくれる特別なもの。自分のためだけの幸せなひとときを京王沿線で——

Vol. 17



Sagamihara Line. 橋本駅

佐藤礼恵

京王沿線で生まれ育つ。イラストレーター、ライターとして、旅や食、お酒にまつわるエッセイを書籍や雑誌などで発表。自身が発行人&編集長を務めるフリーマガジン「たまにわ」を年4回、多摩地域で配布中。
www.yukie.org/

Meet Books

新しい本との出会いは
新しい世界を知ること。
あいぼりー編集部がおすすめする本で
未知なる世界の扉を開いてみませんか?

theme

楽しく教養を身につける 今読みたい古典

難しそう……というイメージがついてまわる古典文学ですが、知らないのはもったいないほど面白い訳本がたくさん。楽しく読んで教養も深まる2作品をセレクトしました。

お求めは、京王線・井の頭線を中心に展開する啓文堂書店で。📍 www.keibun-do.jp/ 📍 ネット書店 e-hon、Honya Club.com で注文すると、啓文堂書店でスムーズにお受け取りいただけます。
e-hon 📍 www.e-hon.ne.jp/
Honya Club.com 📍 www.honyaclub.com/



著者の古事記“偏愛”が止まらない! 日本神話をラノベ風に

ラノベ古事記 日本の神様とはじまりの物語

小野寺優 著 1,540円 KADOKAWA
© 小野寺優 / KADOKAWA

現存する日本最古の歴史書、古事記。その日本神話について書かれた上巻を、ライトノベル風に現代語訳した1冊です。著者の古事記愛によってデフォルメされた日本の神様たちが、個性豊かに大活躍します。

※2巻 11/22発売予定

兼好法師が書いた 言いたい放題のエッセイ

眠れないほどおもしろい徒然草 最高級の人生論も、超一流の悪口も

板野博行 著
858円 三笠書房 王様文庫

日本三大随筆と呼ばれる徒然草。その中身は「見栄を張っても、ろくなことがない」「用事が済んだらさっさと帰ってほしい」など皮肉ばかり。最高級の人生論と、超一流の悪口に思わず共感してしまいそうです。



Web
応募限定

愛読者プレゼント

Web応募限定となります

当選人数 合計20名様

ローカルであり、モダン。暮らしの道具や資料450点余りを通して民藝の軌跡を新しい視点から解き明かす。

1. 柳宗悦没後60年記念展 「民藝の100年」

5組
10名

※会期中、
一部作品の
展示替えが
あります



《羽広(はびろ)鉄瓶》羽前山形(山形県)
1934年頃 日本民藝館

📍 東京国立近代美術館 📅 ~2022/2/13(日)
🕒 10:00~17:00(金・土曜日は~20:00)※入館は閉館の
30分前まで 📅 月曜日(1/10は開館)、12/28~1/1・11
🎫 1,800円(当日・一般)ほか
☎ 050・5541・8600(ハローダイヤル)
🌐 <https://mingei100.jp/>

京王電鉄キャラクター「けい太くん」と、その仲間たちを紹介した絵本シリーズ(4冊)を5名様にも。

2. けい太くん絵本 4冊セット

5名



絵:指田隆行
作:けい太プロジェクト

📍 啓文堂書店、京王レーランド、くまざわ書店(一部)
🎫 各550円
🌐 www.keio.co.jp/keitakun/

C&Cカレー秘伝のスパイスを使ったコク深いスープに、コシの強いさめぎょうどんを組み合わせた本格派。

3. 本場さめぎカレーうどん(2人前) 2個セット

10名



📍 カレーショップ C&C 各店 ※一部店舗を除く
🎫 540円 ☎ 042・336・5217(レストラン京王)
🌐 www.curry-cc.jp/

応募方法 京王ホームページから www.keio.co.jp/press/

あいばりデジタルBOOKの最終ページ上部にある「愛読者プレゼントのご応募はこちら」をクリックして、必要事項をご入力ください。

応募期間 11/16(火)~30(火)17:00までに受け付けたもののみ有効

※発表は賞品の発送をもってかえさせていただきます ※ご提供いただいた個人情報は、賞品の発送および今後の誌面制作のための個人を特定しない範囲でのデータ分析のみに使用し、他の目的に利用することはありません。なお、当社では、賞品発送等で個人情報の取り扱いを業務委託する場合がありますが厳重に委託先を管理・指導します

京王のおしごと

【Vol.4】

誰もがスムーズに鉄道をご利用いただけるように

京王電鉄では、駅係員や乗務員に対して、障がいをお持ちのお客様へのご案内に関する机上教育や実地訓練を実施しています。2016年からは、実際の駅や車両を使用し、視覚障がいをお持ちのお客様へのご案内や接遇スキル向上のための講習会※を定期的に開催しています。

鉄道をご利用のお客様にも「お声かけ」にご協力いただく「声かけ・サポート」運動を推進しております。詳しくはYouTube京王電鉄公式チャンネルの「目の見えない方、見えにくい方に対する駅構内での声かけ・誘導方法」をご覧ください。

京王電鉄公式
チャンネルは
こちら



駅係員・乗務員が
身につけている名札



また、お身体の不自由なお客様や高齢のお客様が安心して鉄道をご利用いただけるよう、駅係員・乗務員などの「サービス介助士」資格の取得を推進し、ほぼすべての駅係員・乗務員が資格を取得しています。有資格者の名札にはサービス介助士のロゴが入っています。

※協力：公益財団法人日本盲導犬協会神奈川訓練センター

次号予告 129号

特集

「パン特集」

※内容は変更する場合があります

次号は 2022年1月16日発行
予定です。

あいばりーは京王線・井の頭線各駅
や京王グループの店舗・施設等で配
布しています。

※掲載している施設および店舗等の開/閉館・営業時間、定休日、料金、イベント内容等は予告なく変更される場合があります。各施設または店舗のホームページをご確認いただくか、各お問い合わせ先にご連絡ください
※本文中で特に表記のない料金に関しては、すべて消費税込の料金です
※QRコードは、OS環境、お客様の設定やアプリケーションによっては、ご利用いただけない場合があります。QRコードは(株)デンソーウェブの登録商標です

表紙モデル

女優 たいひじ 杏奈さん

最新情報はこちらから！
www.horiagency.co.jp/talent/tsuhihiji/index.html
京王電鉄HP プラットガールプロフィールページ
www.keio.co.jp/plat-girl/

QRコードはこちら



京王グループINDEX

- 京王線・井の頭線の運賃・時刻表・沿線案内などのお問い合わせ
京王お客さまセンター ☎ 042・357・6161
- 京王線・井の頭線での忘れ物のお問い合わせ
京王線・井の頭線忘れ物取扱所 ☎ 03・3325・6644
- 京王ホームページ
京王の電車・バス、京王グループ各社のお得な情報、さらに沿線情報や「あいばりー」のバックナンバー等の情報が満載 www.keio.co.jp/
- 高速バスインターネット予約 www.highwaybus.com/
- 路線バス運賃・時刻表検索 www.bus-navi.com/



第5回 東京競馬 11月6日(土)~11月28日(日)の土日に開催

初心者向け競馬教室をオンラインで開催!

参加費無料



PCやスマホから無料で参加できる初心者向け競馬教室を、11/28(日)のジャパンカップに合わせて開催! Zoomを使って、競馬の成り立ちから東京競馬場の紹介、馬券の種類、競馬新聞の読み方まで特別講師が楽しく丁寧に解説します。受講後、アンケートにご回答された方全員にオリジナルグッズのプレゼントもあります。

開催日

11月28日(日)
 (ジャパンカップ開催日)
 午前の部 10:30~
 午後の部 13:20~

対象 20歳以上で競馬初心者の方
 定員 **各回先着500名様**

応募方法 下記URLまたは右のQRコードからアクセスいただき、ご希望の日程、時間など、必要事項をご入力
 のうえ、お申し込みください。

<https://www.entrysta.com/form/trcseminar2021>

ご応募は
 こちらから!



応募期間 ▶ 9/16(木) ~ 11/26(金) 18:00



**参加者
 プレゼント**

受講後、アンケートにご回答された方全員に
**オリジナル
 エコバックを
 プレゼント!**

特別講師



船山陽司さん
 中央競馬から海外競馬まで、数々の実況を務めてきたフリーアナウンサー。競馬予想でも多数のコラムを連載中。



守永真彩さん
 タレント・ジャズシンガー。グリーンチャンネル「KEIBAコンシェルジュ」に秘書として出演中。

第5回 東京競馬 について

入場・発売・払戻に関しては、必ずJRAホームページの「営業最新情報」をご確認ください。

新型コロナウイルス感染拡大防止のため、お客様とスタッフの健康と安全の確保を最優先に運営しております。お客様に安心して競馬をお楽しみいただけるよう、通常と異なる運用をしているためにご不便をおかけしますが、ご理解とご協力をお願いいたします。

JRA 東京競馬場

詳しくはJRA ホームページをご覧ください。
 ▶▶▶ <https://www.jra.go.jp/kouza/information/index.html>



2021年11月16日(隔月刊)
 発行/無断転載

発行/京王電鉄株式会社 広報部 〒206-8502 東京都多摩市関戸1丁目9番地1
 企画編集/株式会社京王エージェンシー (電話) 03-3348-8609 京王ホームページ www.keio.co.jp/

