

# あいぼりー

## やっぱりパンが好き！

途中下車して  
GOOD TASTE

あつあつ  
オープン料理







We love bread!

# やっぱりパンが好き!

京王沿線には、街に根付いた素敵なベーカリーがたくさん!  
お気に入りのパンを見つけに行きませんか?



ブラットガールの  
ついひじ杏奈さんが  
京王沿線で見つけた  
おすすめのベーカリーや  
おいしいパンを  
ご紹介します。

奥深いパンの魅力を  
京王沿線で再発見!

朝食やランチに、おやつや  
小腹が空いたときに、お酒の  
おつまみなどに、日々の暮ら  
しに欠かせないパン。豊富な  
種類で興味を引くのはもちろ  
ん、同じパンでもお店によっ  
て味の違いが楽しめるのも魅  
力です。

京王沿線には、老舗のベー  
カリーから店主が一人で営む  
小さなお店、最新のパンを作  
り続けるブルーランジェリーな  
ど、個性あふれるベーカリー  
がそろっています。そこで、  
地域に愛される数々のお店の  
おすすめを「話題のパン」と  
「定番のパン」に分けてご紹  
介。とっておきの一品を探し  
に行きましょう!



# おさえておきたい 今、話題のパン

SNSなどでトレンドの、最新のパンをピックアップ。  
パンの進化に驚くこと間違いなし！

※P.3-5の商品の価格はすべて8%税込表記(テイクアウト)です

## 新代田 UNIVERSAL BAKES AND CAFE

ユニバーサル ベイクス アンド カフェ

📍 新代田駅下車徒歩6分 📍 世田谷区代田5-9-15 🕒 8:30~18:00  
📅 月・火曜日 休 📞 03-6335-4972  
🌐 [www.instagram.com/universalbakes\\_tokyo/](http://www.instagram.com/universalbakes_tokyo/)



※表紙、P.2撮影店

植物性クリームが絶品の「ミルクフランス」330円(写真前)と、サクふわ食感の「メロンパン」330円(写真奥)。



植物性由来の素材  
そのものの味が際立つパン

## ヴィーガンパン

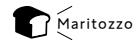
卵や牛乳などを含む動物性食品を使わない「ヴィーガンパン」の専門店。バターや卵が好きな方を含む、誰にとってもおいしいパンを目指してレシピを開発しているそう。植物性食品のみでも物足りなさは一切なく、果物や野菜をうまく具材に取り入れた多彩なメニューが魅力です。

## 吉祥寺 トーホーベーカリー

📍 吉祥寺駅下車徒歩20分、または吉祥寺駅から調布駅北口行バス下車徒歩1分 📍 三鷹市下連雀1-9-19 🕒 7:00~18:00  
📅 日曜・祝日・第3月曜日 休 📞 0422-43-6311  
🌐 <http://toho-bakery.co.jp/>



マスカルポーネ入りの特製生クリームが詰まった「マリトッツォ」291円。すっきりした口溶けが特徴。



地元で評判の「街のパン屋さん」が生み出すトレンドの味

## マリトッツォ

創業70年を超える老舗ベーカリー。厳選した小麦粉と手間をかけて作る「焼きたて・揚げたて・作りたて」のホットとする味わいが、幅広い世代に愛されています。常に新作パンも作り続け、店内には常時約100種類ものパンが！流行の「マリトッツォ」にも、職人の技が光ります。

## 調布 ベーカリー&カフェ ルパ

調布

📍 調布駅下車すぐ 📍 調布市布田4-4-22 トリエ京王調布A館B1F 🕒 7:00~21:00 📅 トリエ京王調布に準じる 📞 042-444-3480  
🌐 <https://trie-keiochofu.jp/>



スパイシーなキーマカレーに、まろやかなチーズソースが好相性の、調布店限定「調布カレーパン」216円。



調布を代表する  
ご当地パンを発見！

## 進化系カレーパン

調布駅直結で便利なベーカリー&カフェ。仕事帰りやお出かけ時のちょっとした休憩などに立ち寄りやすい、カジュアルな雰囲気の人気です。店頭では、調布の名前を冠した「調布カレーパン」が名物！コクのあるチーズソース入りで、カレーパンのイメージをいい意味で覆してくれます。



日々の食事で活躍する定番のパンの中から、おすすめをご紹介します。  
シンプルな作りだからこそ、店主のこだわりがギュッと詰まっています。

京王多摩センター

moi bakeryの  
山食

Plain bread

素朴で力強い風味に  
元気をもらえる

パンに地元野菜、店主セレクトの雑貨や本など、さまざまなモノが集まるお店。水～金曜日に販売するパンは、料理の味を引き立たせる山食が人気。3種類の北海道産小麦と自家製酵母、グラウンドの塩、てんさい糖のみを使用した生地は、ナチュラルな力強さを感じる味です。



②京王多摩センター駅下車徒歩20分、または京王多摩センター駅から聖蹟桜ヶ丘駅行バス落合四丁目下車徒歩2分  
④多摩市豊ヶ丘5-5  
J Smile 多摩八角堂1F

☎水～金曜日8:30～15:00(月・火・第1土曜日は9:30～)  
※月・火曜日はパンの販売はありません  
☎土・日曜・祝日 ※第1土曜日を除く ☎☎080-8809-4548  
🌐http://moibakery.com/



こんがりと焼かれた「山食」ホールサイズ1,100円、ハーフ550円、1/4 275円。  
卵や乳製品不使用とは思えない、豊かな風味が広がります。

国領

Boulangerie Sunouchiの  
クロワッサン

Crossant

3日間かけて作り上げる  
本格派のクロワッサン

お客様とのコミュニケーションを大切にしたいと、2005年のオープン時より対面での販売を続けています。店主が吟味した素材で作られるパンは、どれも飽きのこない安定のおいしさ。仕込みから焼成まで3日間かけるというクロワッサンは、毎日食べたくなる王道の一品です。



②国領駅下車徒歩7分  
④調布市国領町7-1-17  
☎11:00～14:00、  
16:00～売り切れ次第終了  
(土曜日は12:00～)  
☎日・月曜日、ほか不定休  
☎TEL・HPなし

3種類の国産小麦で作る「クロアソン」259円。軽い食感と、コクのある発酵バターがマッチ。大きめサイズも◎。



Sweet red bean bun

ハード生地の魅力を引き出す  
あん×クリームチーズ

個人店の小さなベーカリー。生地のイーストを減らしている分ボリュームは控えめですが、じっくり焼いた生地は、噛むほどに深い味わいがあります。あんこと、いちごジャムを加えたクリームチーズが入ったあんぱんは、生地の歯応えとあんの爽やかな甘みがクセになります。



②仙川駅下車徒歩12分  
④調布市若葉町  
2-25-36 1F  
☎11:30～18:00  
☎月・火・金曜日  
☎☎03-3309-7446

仙川

ムッシュ・ピエールの  
あんぱん



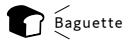
コロんとかわいらしいあんぱん「クリームチーズ&あずき」150円。ほおばると、まるでいちご大福のような風味に驚きます。



オーソドックスな  
パンにも  
お店の個性が  
光ります！



# 京王沿線で見つかる 定番パンを指名買い！



## 安心・安全な素材のおいしさを まとめ上げる職人技

モノ作りや食べることが好きという店主が、有名店での修業を経て2012年に開業。白が基調の店内にはクラシック音楽が静かに流れ、インテリアもおしゃれ。北海道産の小麦を生かしたバゲットは、香り高いのが特徴。上品な風味で、うま味も強く、絶妙なバランスに仕上がっています。

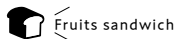


〓 富士見ヶ丘駅下車徒歩2分  
 〓 杉並区久我山2-23-29  
 ハイネス富士見ヶ丘1F  
 〓 11:00~19:30 休 水・日曜日  
 〓 ☎03-6326-2754  
 〓 [www.facebook.com/yoshidabakery/](http://www.facebook.com/yoshidabakery/)



富士見ヶ丘  
ヨシダベーカリーの  
バゲット

皮はカリッと、中はふわっとしっとり「バゲットリュスティック」220円。軽い口当たりで食べる手が止まりません！



## ゴロツと入った新鮮なフルーツが 食べ応え抜群！

関東最大級の青果店がプロデュースするフルーツサンド専門店が、笹塚にオープン。フルーツに合う紅茶も常時10種類ほどそろえています。プロが厳選した新鮮なフルーツをたっぷり挟んだサンドはボリューム満点！オリジナルの軽やかな生クリームとの相性もばっちりです。



〓 笹塚駅下車すぐ  
 〓 渋谷区笹塚1-56-18  
 京王クラウン街笹塚  
 〓 11:00~20:00  
 〓 京王クラウン街笹塚に準じる  
 〓 ☎03-6300-0230  
 〓 [www.keio-ekichika.com/station/sasazuka/](http://www.keio-ekichika.com/station/sasazuka/)



笹塚  
ぼんてや ティーリーフ  
先手家 & TEA LEAF  
京王クラウン街笹塚店の  
フルーツサンド

赤肉メロンのおいしい部分のみを使った「メロンサンド S」680円(写真左)と、一番人気の「4種のミックスサンド」630円(写真右)。



## 選び抜いた素材が生み出す シンプルなおいしさ

安心できる食材にこだわったベーグル専門店。生地の材料は、北海道産の小麦粉と天然酵母というシンプルな組み合わせ。さらに2日間かけてゆっくり発酵させることで、しっとりもちもちとしたベーグルを作り上げているそう。チョコや野菜などの豊富なフレーバーも人気の秘密です。



〓 下高井戸駅下車徒歩2分  
 〓 世田谷区赤堤4-46-6 1F  
 〓 12:00~18:00  
 〓 月・火曜日  
 〓 [www.instagram.com/bagel\\_ulalaka/](http://www.instagram.com/bagel_ulalaka/)



下高井戸  
ウララカ  
ulalakaの  
ベーグル

さっぱりと甘酸っぱい風味の「ドライクラウンベリークリームチーズ」320円。生地も具材も質のいいものを使っています。





京王沿線の思わずぶらっと散策したくなる、  
おすすめの街を紹介するコーナー。  
今号では、個人商店も多くにぎわう永福町の魅力に迫ります。

神社やカフェ、レストランなど  
新旧の名所・名店が満載。  
思わず立ち寄りたくなります。



プラットガール  
ついひじ 杏奈さん



お手軽なドリッパーバッグもあるので、気軽に  
コーヒーを楽しみたい  
方にも便利です。



コーヒー豆の選び方やおいしく淹れる方法など、  
店主大田さんが優しくアドバイスしてくれます。

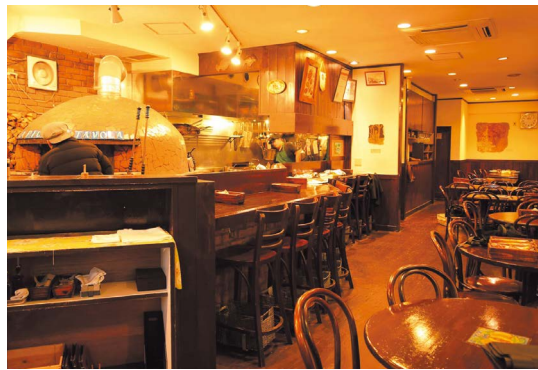
☎ 永福町駅下車徒歩8分 ☎ 杉並区永福4-10-4  
時 11:00~19:00 (土・日曜・祝日~18:00)  
休 火・水曜日 ※臨時休業有  
☎ 03-6323-3958  
HP [www.aozora-mameten.jp/](http://www.aozora-mameten.jp/)



1. 「和栗わらび餅」486円は国産の  
和栗を使用した定番人気の一品。京  
きな粉とともにいただきます。  
2. カラフルでポップな外観が目印。  
2021年4月に永福町を選んでオー  
プン。またたく間に人気店に。

☎ 永福町駅下車徒歩2分  
☎ 杉並区永福4-1-10  
時 10:00~17:00  
休 月曜日  
☎ 03-6265-8480  
HP <https://lit.link/03kajitsu/>

昼夜問わずにぎわっている人気店。木製のテーブルや椅子が  
並べられた店内は、まるでナポリの食堂のような雰囲気。



魚介がふんだんに入  
った「リングイネ ベスカト  
ーレ」2,000円は本場イ  
タリア人も絶賛する味。



「ブファリーナ」2,200円  
は水牛のモッツアレラ  
チーズを使ったマルゲ  
リータ。素材のうま味が際立  
っています。

A

スイーツ

## 佳日の果実 まるさんかじつ

“ちょっとよい日の贅沢時間”に食べたい  
フルーツわらび餅

茨城県の老舗和菓子店「鹿島菓匠 丸三老舗」が  
手がけるフルーツわらび餅のお店。日本全国から  
厳選したフレッシュで高品質の果物をぶるんとし  
たわらび餅で包んだ新感覚の和スイーツです。い  
ちごや桃など、その時期に旬のフルーツを使った  
商品が店頭に並ぶので、定期的に足を運んでみて！



「いちごわらび餅(黒)」486円は「茨城いちごグランプリ」で大賞を受賞  
したいちごを使用。小豆の風味がしっかり残るこしあんと相性抜群です。

※「いちごわらび餅(黒)」は1月中旬~4月下旬の期間限定販売

B

イタリアン

## La Piccola Tavola

ラ・ピッコラ・ターヴォラ

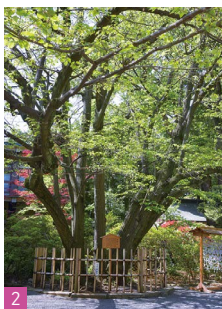
遠方からも人が訪れる  
ナポリピッツァの名店

本格的なナポリピッツァと日本  
では珍しいイスキア島の料理を楽  
しめる有名店。イタリアから直輸  
入した薪窯で焼き上げたピッツァ  
は、伝統の製法による生地のおい  
しさを堪能できます。ほかにも前  
菜やパスタなどメニューが多彩で、  
思わず目移りしてしまいそう。

☎ 永福町駅下車徒歩3分  
☎ 杉並区永福4-2-4  
時 ランチ11:30~14:00  
(土・日曜・祝日~14:30)、  
ディナー18:00~21:30  
(土・日曜・祝日17:30~)  
休 月曜ディナー、ほかに不定休  
☎ 03-5930-0008  
HP [www.piccolatavola.jp/](http://www.piccolatavola.jp/)



ひのき  
総檜造りの現在の社殿は、昭和40年に造営されたもの。  
安産にご利益があるとされ、戌の日には多くの妊婦が参拝に訪れます。



1. 表参道の第一鳥居。春になると参道の満開の桜が参拝客を迎えます。2. 社殿横にそびえ立つ菩提樹は樹齢350年以上。6月には淡い黄色の小花を咲かせ、気品ある香りを漂わせます。

**E**  
神社  
大宮八幡宮  
おおみやはちまんぐう

豊かな自然に癒やされる「東京のへそ」

東京都のほぼ重心に位置したことと、安産や子宝のご利益から「東京のへそ」と親しまれています。康平6(1063)年に京都の石清水八幡宮から御分霊をいただいて創建。23区内の神社では3番目に広い敷地を有しており、鎮守の森が都会の喧騒を忘れさせてくれます。

- 📍 永福町駅下車徒歩10分
- 📍 杉並区大宮2-3-1
- 🕒 9:30~16:30 📞 無休
- ☎️ 03-3311-0105
- 🌐 www.ohmija-hachimangu.or.jp/



1. ランチの「黒パンプレート(サラダ、ミニスープ、ドリンク付き)」2,970円は少し酸味のある黒パンのオープンサンドが主役。華やかな見た目に気分も上がります。2. アンティーク小物や花などが飾られた異国情緒漂う店内。



**D**  
カフェ  
木花日和  
このはなびより

まるで物語に出てくるような趣のある古民家カフェ

閑静な住宅街の一角にある隠れ家的な雰囲気のお店。センスあふれる料理とスイーツはオープン以来、女性を中心に話題を集めています。メニューはどれも店主赤池さんの確かな技術が光るものばかり。席数に限りがあるので、ランチはぜひ予約をしてから訪れて。

- 📍 永福町駅下車徒歩5分 📍 杉並区泉3-17-1
- 🕒 ランチ12:00~14:30、ティータイム15:30~18:00
- 📅 日~水曜日(変動有) ※詳細はSNSでご確認ください
- ☎️ 03-6265-7346
- 🌐 www.instagram.com/conohanabiyori\_eifuku/

季節によって仕立ての変わるプリンは大人気。写真は秋限定「空とぶかぼちゃモンブランプリン」1,210円。  
※時期によってメニューは変わります



# あの街 プラット

vol.5

## 永福町

※P.6-7で紹介している商品の価格はイートインメニューのみ10%税込表記、それ以外はすべて8%税込表記です  
※営業時間は状況次第で変動する可能性があります。  
また、事前予約が必要な場合がありますので、訪れる際は各店舗にお問い合わせください  
※地図、施設や店舗の位置はおおよその目安です

お店の人に聞きました！  
永福町の魅力とは？

「時間の流れがゆっくりで、落ち着いた印象」(La Piccola Tavola・小室さん)。「複数の神社があり、神秘的な雰囲気」(木花日和・赤池さん)。「小さなお店が頑張っている街」(青空豆店・大和田さん)。



**C**  
コーヒー

### 永福町珈琲焙煎所 青空豆店

えいふくちょうこーひーばいせんじょあおぞらまてん

青空のもとで味わいたい自分好みのコーヒーを見つけて

約3坪の小さなコーヒー豆専門店。常時8~10種類の新鮮な生豆を直火焙煎機を使い、それぞれの豆にあった焙煎度合いでローストしています。看板商品の「青空ブレンド(中深煎り)」650円(100g)は、苦味と酸味のバランスのとれた飽きのこない味わいです。



コーヒー豆は近くにあるAwesome City Clubのモリシーさんのお店「MORISHIMA COFFEE STAND」にも卸しています。



# 凜とした風で冬を感じたら 高尾山であつたまるう

青く澄み渡る空と冷えた風が気持ちよく、胸いっぱい深呼吸したくなるこの季節。高尾山で絶景や参拝を楽しんだら、グルメや温泉でほかほかに暖まってリラックスしませんか？ 冬の高尾山ならではのおすすめスポットをご紹介します。

※P.8-9で紹介しているイトインメニューの価格は、10%税込表記です



広がる絶景とこだわりの蕎麦に舌鼓

## ① 高尾山スミカ

屋上の展望台から景色を一望できるランドマーク。空気が澄んだ日には、東京湾を挟んで房総半島の山並みまで見えることも。「蕎麦処」では、北海道産の蕎麦粉を使用した二八蕎麦を提供。小柱、むき海老などの海鮮かき揚げを添えて提供する「かき揚げ蕎麦」1,250円は、熱々のうちに召し上がれ。

- 📍 高尾山口駅下車徒歩5分、ケーブルカー乗り継ぎ高尾山駅下車すぐ 📍 八王子市高尾町2182
- 🕒 10:00~16:00 📅 無休(臨時休業有)
- ☎ 042-661-4151(高尾登山電鉄)
- 🌐 [www.takaotozan.co.jp/sumika/](http://www.takaotozan.co.jp/sumika/)



### TAKAO INFORMATION



高尾山と周辺エリアの情報サイト  
「山ほど遊べる TAKAO」  
[www.keio-takao.jp/](http://www.keio-takao.jp/)

「高尾山きっぷ」でお得にお出かけできる、TAKAOを満喫する3つのコースを公開中。また、カテゴリーごとに高尾山と周辺エリアのさまざまな楽しみ方を紹介。



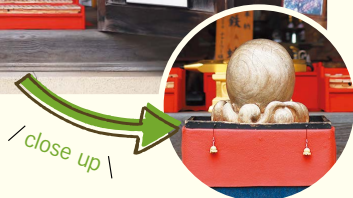
### TIME SCHEDULE & Mt.TAKAO MAP

- 10:45 ケーブルカー清滝駅  
↓ 山中をずんずん進む
- 11:00 高尾山スミカ  
↓ 絶品蕎麦で腹ごしらえ
- 12:00 高尾山薬王院  
↓ ご利益スポットめぐり
- 14:00 京王高尾山温泉 / 極楽湯  
↓ 心も体もまさに極楽気分



※マップはおおよその目安です





(上)木彫りのタコは、意外とずっしりしています。(左)煩惱を焼き清める「御護摩修行」が行われる本堂。年間を通じて多くの参拝者が訪れます。

合格を祈願する受験生の味方



1号路をゆっくり登って

## 2 高尾山薬王院 置くとパス(オクトパス)

古来から修験道の聖地として知られる高尾山。高尾山薬王院の境内には、天狗の力にあやかるといわれるパワースポットが数多く存在します。また「置くとパス」は、木彫りのタコを持ち上げて元の場所へ置くと受験にパス(合格)させてくれるというご利益スポット。毎年、試験を控えた受験生が大勢訪れます。

- ✪ 高尾山口駅下車徒歩5分、ケーブルカー乗り継ぎ高尾山駅下車徒歩20分
- ✪ 八王子市高尾町2177 ☎ 9:00~16:00(寺務所受付)
- ☎ 042-661-1115 🌐 www.takaosan.or.jp/

TOPICS

### 第20回 高尾山の冬そばキャンペーン

今年で20回を迎える、「高尾山のそば」の魅力が堪能できる冬の恒例キャンペーン! 期間中に京王線・井の頭線各駅で配布するチラシを持参し、参加17店のそば・うどんを食べてスタンプを集めアンケートに答えると、先着1,400名様に冬そば特製ピンバッジを贈呈します。さらに、3つスタンプを集めると抽選でプレゼントが当たるWチャンスも!

- 📅 2/1(火)~3/13(日) 協力:高尾料飲組合、高尾山商店会
- 📍 京王お客さまセンター ☎ 042-357-6161
- 🌐 www.keio.co.jp/campaign/fuyusoba/ ※1/21(金)から開設



ハイキング帰りにぴったりの日帰り温泉施設

## 3 京王高尾山温泉 / 極楽湯

高尾山口駅の隣にある天然温泉施設。木の香りが清々しい「檜風呂」や、地下約1,000mから湧き出るやわらかな湯ざわりの「天然温泉 露天岩風呂」など、7種の風呂やサウナで体の芯まで温まります。温泉の後には、お食事処の冬限定メニューやほぐし処のボディケアで、心ゆくまで至福のひとつときを過ごしてみませんか。

- ✪ 高尾山口駅となり ☎ 八王子市高尾町2229-7
- 🕒 8:00~22:45(最終入館受付22:00) 🏠 休無休(施設点検等により臨時休業有)
- 🎫 平日大人1,000円、4歳~小学生500円 ※土日祝日/繁忙期料金有
- ☎ 042-663-4126 🌐 www.takaosan-onsen.jp/

平日  
限定

お得がいっぱい「高尾山湯ったりきっぷ」

セット内容

- \*京王線・井の頭線の各駅から高尾山口駅までの往復割引乗車券
- \*京王高尾山温泉 / 極楽湯のタオルセット付き入館料+食事券(季節ごとのオリジナルメニュー)
- \*ケーブルカー・リフト清滝駅~高尾山駅の往復割引乗車券
- \*高尾山さる園・野草園、高尾山トリックアート美術館の入場割引などの特典 ※詳細はHPをご確認ください

- 📌 例) 新宿駅・渋谷駅から3,220円 ※大人料金のみ。高尾山口駅では発売はしていません ☎ 京王お客さまセンター ☎ 042-357-6161
- 🌐 www.keio.co.jp/train/ticket/profitable/

駅に着いたら帰る前に!



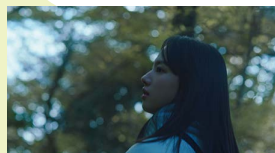
(上)炭酸温泉を人工的に再現した「露天炭酸石張り風呂」。(右)白菜、海鮮をカニあんて絡めた塩味の「海鮮タンメン」980円は、「お食事処」の冬おすすめメニュー。



TOPICS

## 京王電鉄のテレビCM (冬篇)が放映中!

女優・清原果耶さんが出演する京王電鉄のテレビCM「ベストシーズンは、春夏秋冬です。高尾山」(冬篇)が放映中です。高尾山から見るのできる冬の富士山の美しさを、清原さんのナレーションと共にご紹介しています。



提供  
番組

日本テレビ

- \*「news every.」毎週火曜日 17:53~19:00
- \*「シューイチ」毎週日曜日 7:30~10:25

テレビCMはこちらから

- 🌐 www.keio.co.jp/gallery/cm/index.html

TOPICS

## 艶やかな梅が咲き誇る 「高尾梅郷」

旧甲州街道と小仏川沿いに、7つの梅林が点在する高尾梅郷。およそ1万本もの紅白入り混じった梅の花は圧巻。甘い香りと絶景に誘われて、毎年多くの人がハイキングに訪れます。



写真提供 八王子市観光課

- ✪ 高尾駅下車徒歩15分ほか ☎ 八王子市西浅川町~裏高尾町(小仏)
- ※駐車場は有りませんので公共交通機関をご利用ください 📅 2月下旬~3月下旬(予定)
- ☎ 080-6758-1187(高尾梅郷協会) 🌐 www.city.hachioji.tokyo.jp/



ひな鶏のロースト  
やみつきバター味  
1,600円

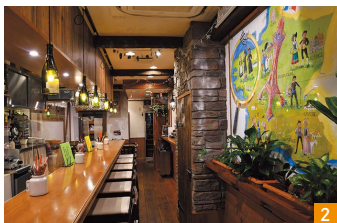


1

読者特典 1/17~3/15

「ひな鶏のロースト やみつきバター味」を注文された方にシメのリゾットをサービス ※グループ全員に適用 ※単品のリゾットではありません

1 1羽の半身を使った骨付きひな鶏はホロホロ。鶏のエキスが染み込んだじゃがいもや玉ねぎも鶏に負けないおいしさと、ボリュームも満点。2 カウンター席の奥にはテーブル席もあり、好きなスタイルで利用できます。



2

京王線・井の頭線途中下車して

# GOOD TASTE



## 出来たてを食べたい あつあつオープン料理

温かい料理が恋しくなる時期。  
ハフハフしながら食べたい  
オープン料理を紹介します。

※営業時間、定休日、料金、メニュー等は変更になる場合があります。  
また、事前予約が必要な場合がありますので、訪れる際は各店舗にお問い合わせください

笹塚

### ワインとフレンチおばんざい ビストロ デコ

鶏のうま味をギュッと凝縮した  
熱々ココット

フレンチの“おばんざい”とワインを楽しめるビストロ。ココット鍋でじっくり煮た「ひな鶏のロースト やみつきバター味」は、やわらかいひな鶏に、にんにくの香りとバターがマッチしたどんな人でも虜にする味わい。鶏のうま味が溶け出したスープで作るメのリゾットも絶品です。

- ◎ 笹塚駅下車徒歩7分
- ◎ 渋谷区笹塚3-19-6 萩原ビル1F
- ◎ 18:00~翌2:00 (LO翌1:00)
- ◎ 日曜日、不定休 席21席
- ◎ ☎03-6304-2855
- ◎ <https://bistrodecosazuka.com/>

南大沢

### きっちなかやま

緑に囲まれたレストランで  
味わう気取らないフレンチ

冬の人気メニュー「鶏もも肉とソーセージのカスレ」は、鶏もも肉とソーセージ、白インゲン豆をトマトソースで煮込み、パン粉をかけて焼き上げた料理。鶏もも肉は、低温調理後にオーブンで焼くことで表面はカリカリ、中はジューシーに。豆のホクホク感とソーセージのうま味もきいています。



2

### 鶏もも肉とソーセージのカスレ 1,320円



1

- 1 カスレはフランス南西部の伝統料理。熱々のひと皿は寒い時期にぴったり。
- 2 とんがり屋根がかわいい一軒家風の外観。結婚式などが行われることも。

読者特典の使い方

読者特典は本誌「あいばり-129号」をご持参いただき(コピー不可)、ご注文の際にスタッフにご提示ください(デジタルBOOKもご利用いただけます)。他サービスと併用はできません。



## 聖蹟桜ヶ丘

### 銀座フランス屋 聖蹟桜ヶ丘店

“銀紙”においしさを  
閉じ込めた伝統の料理

フランスの古き良き家庭料理を楽しめるカフェレストラン。看板メニューは、特製ハンバーグに牛ホホ肉のビーフシチューをかけて包み焼きにした贅沢な一品。包みを開くと広がる湯気や、ドミグラスソースの香りがたまりません。コク深いソースのかかった肉は食べ応え十分で老若男女に愛されています。



2

特製ハンバーグと牛ホホ肉  
ビーフシチューの銀紙包み焼き

1,930円



1

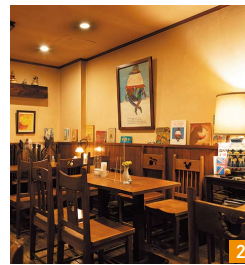
☎聖蹟桜ヶ丘駅下車すぐ ☎多摩市関戸1-10-1 京王聖蹟桜ヶ丘ショッピングセンター B館8F ☎ランチ11:00~15:00(LO)、ディナー15:00~22:00(LO21:00)  
☎ショッピングセンターに準じる ☎118席 ☎☎042・337・2415 ☎www.keio-sc.jp/

1 ドミグラスソースは3日間煮込むことで肉や野菜のうま味を凝縮。伝統の味です。2 カフェメニューも充実しているので、お買い物の合間の休憩にも。

### サケとシーフードのドリア 1,050円



1



2

## 吉祥寺

### まぎあ・ぐうす

身も心も温めてくれる  
王道のドリア

雑踏から1本入った路地にある老舗洋食店。約40年前の創業当時から変わらない「サケとシーフードのドリア」は、グルテンフリーでサラッとしたホワイトソースと、香りの良い紅鮭の相性が良く、滋味深い味わいです。懐かしさを感じるこのドリアを食べれば、体だけではなく心も温まるはず。

☎吉祥寺駅下車徒歩4分

☎武蔵野市吉祥寺本町1-8-14  
マルコポーロビル B1F

☎ランチ11:00~17:00(LO16:30)、ディナー17:00~23:00(LO22:30)

☎無休 ☎30席 ☎☎0422・21・3035

1 見た目は昔ながらのドリアですが、厳選した鮭を使うなど味は本格派。2 温かな色合いの照明や、可愛らしいポスター、絵本が並ぶ店内は、居心地が良く、長居してしまいそう。

## 千歳烏山

### ジャパリアンテ JAPALIANTE

個性とセンスが際立つ  
独創的なイタリアン

イタリアンやフレンチなどのお店で修業したシェフが手がける創作料理店。「自家製ラザニア」は、生地の中にベシヤメルソースを入れることでクリーミーな舌触りと濃厚さをプラス。ミートソースの粗めに挽いた牛ひき肉の食感も楽しめます。どこを食べてもおいしく、見た目も美しい人気の一品です。



2

### 自家製ラザニア 1,300円



1

☎千歳烏山駅下車徒歩1分 ☎世田谷区南烏山5-32-14 アルファビル2F  
☎ランチ11:30~14:30(LO14:00)、ディナー17:00~23:00(LO22:30)  
☎火曜日のディナー ☎38席  
☎☎03・5314・9680 ☎https://japaliante.jp/

1 重厚感のあるラザニアにパルミジャーノ・レッジャーノを散らして完成。2 店名は「お箸で食べられるイタリアン」から。シックな店内は、女性1人でも入りやすく、夜はバーとしても楽しめます。



## パン生活がもっと充実！ おすすめグッズをチェック

パンのある暮らしにプラスしたい、おしゃれなオーブントースターや専用の保存袋など、パンをもっとおいしく、楽しく食べるための個性豊かなグッズを紹介します。

### トーストがふっくら仕上がる ミニ食パン型のスチーマー



マーナ トーストスチーマー  
1,188円

水に浸してからパンと一緒にオーブントースターに入れて焼くと、庫内にスチームが出て外はサクッ、中はふわっとしたトーストが簡単に焼き上がります。  
約97×46×36mm

📦 「マーナ トーストスチーマー」を4名様にプレゼント。詳しくはP15へ

### 短時間で一気に高温に！ 食パンが劇的においしく焼けるトースター

アラジン グリル&トースター  
(4枚焼き/グリーン)  
22,000円

食パンを短時間かつ高温で焼き上げることで、外はカリッ、中はモチモチの極上のトーストが完成。レトロなデザインは、インテリアとしてもおしゃれと評判です。



### 乾燥やにおい移りを防ぐ パン専用の冷凍用保存袋

マーナ パン冷凍保存袋  
(2枚入) 748円

一度に食べきれなかったパンを冷凍するときに、冷凍庫の中でパンが乾燥したり、においが移ったりするの防いでくれる便利な保存袋。洗って繰り返し使えます。



ここで買えます！

Shop Data

京王アートマン 聖蹟桜ヶ丘店

- 📍 聖蹟桜ヶ丘駅下車すぐ
- 📍 多摩市関戸1-11-1 京王聖蹟桜ヶ丘ショッピングセンターA館5F
- 🕒 10:00~20:00 🌳 ショッピングセンターに準じる
- ☎ 042-337-2555 🌐 www.keio-atman.co.jp/

### サンドイッチもきれいにカットできる！ 切れ味抜群のパン切りナイフ

サンクラフト パン切りナイフ「せせらぎ」 5,500円

独自の3種類の形状刃でやわらかい食パンからハードなバゲットまで、力を入れずに楽に切ることができます。パンだけでなく、ケーキカットにもおすすめ！



### スタイリッシュな見た目と 耐久性に優れたカッティングボード

エビキュリアンカッティングボード  
(ミディアム/ナチュラル) 3,850円

環境に優しい天然木の合成繊維を使用。薄型で軽量、食洗機にも対応しているので使い勝手抜群です。木の質感を生かしたナチュラルな風合いも素敵。



### 食卓がぱっと華やかに！ 朝食にぴったりなプレート

ツェラミカアルティスティチナ  
20cmプレート 各4,400円

すべて職人によるハンドメイドのポーランド食器。温もりのある形や素朴で楽しい柄が魅力です。朝食にトーストを盛れば、気分もハッピーに。



# INFORMATION

京王グループからのお知らせと、沿線のイベント情報などをお届けします。

※「新型コロナウイルス感染症」の影響により掲載しているイベント、サービス等については中止・延期の場合があります

## Event

### たまNEWプロジェクト第7弾 「多摩ニュータウン魅力発信・Instagram フォトキャンペーン作品紹介イベント」開催！

京王電鉄×多摩市×UR都市機構



📍 京王線新宿駅イベントスペース  
(京王線新宿駅京王百貨店口改札外)  
📅 1/29(土)~31(月)  
🕒 11:00~17:00(予定)

多摩ニュータウンの魅力発信「たまNEWプロジェクト」として開催された、Instagramフォトキャンペーン。投稿された写真の紹介と共に、新宿駅にて3日間限定で、スタッフが多摩ニュータウンの魅力と親子が程よい距離で暮らす近居のお得な情報をお伝えします。コロナ禍で注目されている、ゆとりある多摩ニュータウンの暮らしに触れてみてはいかがでしょうか。

## Shop

### 移動販売車で京王グループの 各種ギフト商品をお買い求めいただけます！

京王ほっとネットワーク



お問い合わせはこちら



HP [www.keio-hot.net/shopping/](http://www.keio-hot.net/shopping/)

沿線5市(多摩市、八王子市、日野市、稲城市、調布市)59カ所で営業している移動販売車では、京王ストアの生鮮品などの商品以外にも、京王プラザホテルやフラワーショップ京王などの各種ギフト商品を取り扱っています。新規販売場所のご相談も可能ですので、沿線(23区を除く)で面白い物にお困りの地域がありましたら、お気軽にお問い合わせください。  
※販売場所と販売スケジュールはHPをご確認ください

## Shop

### まるで芸術作品のようなチョコレートの贈り物 バレンタイン& ホワイトデー2022

京王プラザホテル(新宿)



「フリユイ」(4個入)  
1,600円

※2/9(水)~22(火)、Sweets Mode 明大前店に出店予定！  
📍 京王プラザホテル 2Fフードブティック(ポピンス)  
📅 1/17(月)~3/14(月) 🕒 10:00~21:00  
☎ 03-3344-0111 🌐 [www.keioplaza.co.jp/](http://www.keioplaza.co.jp/)

「和素材」や「果実」を使った、ショコラティエこだわりの新作や華やかなボンボンショコラなど、期間限定の特別なチョコレートで大切な方へ感謝の気持ちを伝えてみてはいかがでしょうか。

### ランチバイキング再開！ 記念スペシャルメニューも登場

京王プラザホテル八王子



📍 京王プラザホテル八王子 2Fレストラン(ル クレール)  
📅 1/18(火)~ ※火~金曜日限定 ※120分制  
👤 一般3,800円ほか(サービス料込)  
☎ 042-656-6721 🌐 [www.keioplaza.co.jp/hachioji/](http://www.keioplaza.co.jp/hachioji/)

レストラン(ル クレール)では、ランチバイキングを再開。目の前でカットされるローストビーフをはじめ、お寿司やスイーツなど和・洋・中メニューが盛りだくさんです。

### ディナー&デザートバイキング ストロベリー&チョコレート ホワイトグランピングパーティ

京王プラザホテル多摩



📍 京王プラザホテル多摩 4Fレストラン(樹林)  
📅 ~2/27(日) ※土・日曜・祝日ディナー限定  
※90分制 要予約 👤 一般5,200円ほか(サービス料込)  
☎ 042-374-5932 🌐 [www.keioplaza.co.jp/tama/](http://www.keioplaza.co.jp/tama/)

グランピングをイメージしたディナー&デザートバイキングが登場！温かい料理のほか、デザートにはストロベリーショートケーキやガトーショコラなど、全8種類をご用意しています。

## Service

### 高速バス 高崎・伊香保・四方温泉号(八王子線)で お得に乗り換えなしでバス旅へ！

西東京バス



四方温泉



リクライニングシート

📍 伊香保・四方温泉号案内センター  
☎ 0120-12-8805  
🌐 [www.nisitokyobus.co.jp/](http://www.nisitokyobus.co.jp/) ※詳細はHPをご確認ください

HPはこちら



京王・JR八王子駅と群馬県各地を結ぶ高速バスが誕生。グルメも豊富な「伊香保温泉」や女子旅で人気の「四方温泉」、世界遺産・富岡製糸場へ近い「高崎」など、各地へ毎日運行中です。トイレ、Wi-Fiを備え、鉄道に比べお得に乗り換え不要な高速バスを、観光、帰省にぜひご利用ください。

## Service

### 京王百貨店でお買い物をするなら 京王友の会のお積み立てがお得！

京王友の会

京王百貨店でのお買物がオトクに  
**京王友の会  
ご入会  
受付中!**

1年のお積立で**1ヶ月分のボーナスをプラス!**

例えば、  
月10,000円コースの場合  
毎月のお積立 10,000円 × 12ヶ月 + ボーナス 10,000円 = **130,000円**  
※お積立期間中に発生する利息は別途ご説明いたします

お積立のコースは6種類  
3,000円コース 5,000円コース 10,000円コース 30,000円コース 毎月のお積立 3,000円コース 毎月のお積立 5,000円コース  
すべて積立額1ヶ月分のボーナスプレゼント

📍 京王友の会受付  
京王百貨店 新宿店4F ☎ 03-5321-8093  
京王百貨店 聖蹟桜ヶ丘店8F ☎ 042-337-2290  
🌐 [www.keionet.com/circle/](http://www.keionet.com/circle/)

HPはこちら



京王友の会で毎月一定の金額を積み立てると、1年後にボーナスを加えた「お買物カード」として京王百貨店で利用可能です。1/31(月)までの「ご入会・増口キャンペーン」では記念品のほか、他社百貨店の友の会会員証のご提示で、京王百貨店で使える500円分のお買物券を進呈します。



## 深夜でも、いつでも。世界の料理に満たされる至福のとき

時折、感じていたことがある。私の元に、「夜勤などで疲れ、ひと息つきたくてもお店が開いていない」「食事はコンビニで済ませるしかない」「行きたいと思っても行けない」というお便りが、何通も届いていた。身近に24時間オープンしている飲食店があったらいい……。そんな考えが頭の中にずっとあった。そんな折に、自粛要請が解除され、24時間お料理をいただけるお店が幡ヶ谷にあると教えてもらい、読者の皆様に紹介できるとい嬉しさを足取り軽く向かった。

場所は幡ヶ谷駅から徒歩約3分のサクラホテルの1階だ。半セルフスタイルという気軽さも良い！

まずは世界のビールが30種類以上も並ぶ冷蔵庫から、軽い口当たりの『ソル(メキシコ)』を選び、お会計カウンターでフードメニューを眺める。トーゴ、ニカラグアなどの料理があり、また見かけない国旗もあるので、どこの国ですか？なんて会話も楽しめる。

### サクラカフェ幡ヶ谷

📍 幡ヶ谷駅下車徒歩3分 📍 渋谷区幡ヶ谷1-32-3 📞 ☎03・3469・5211  
※営業時間、定休日、メニュー内容は変更になる場合がありますのでお問い合わせください

日替わりの「世界のおつまみミニプレート」も気になったが、目に留まったのはアフリカ大陸の西、火山群島のカーボベルデのサラダ。スタッフの方に聞いてみると、世界から宿泊されるお客様が多いこちらのホテルでは「世界の旅人の気まぐれ料理」として、お客様から教えてもらったメニューを提供しているそうだ。私はそれに決定！大豆とオリーブ、ツナが合わり、爽やかな酸味とほどよい塩加減のさっぱりとした味わい。おつまみとしてお酒に合わせても、腹持ちの良いヘルシー料理としてもバッチリだ。

寒い季節には、温かい料理もメニューに加わるので、疲れた心と体が癒やされそう。もちろん24時間営業なので朝食やランチでも世界の料理を楽しめる。

次の日、早速我が家で真似して作って食卓へ。「カーボベルデという国を知ってる？」なんて会話と共に楽しみながら、まだ訪れたことのない国へ思いを巡らせた。

イラストレーター・佐藤礼恵の

## ちょっと1杯、おいしい時間

おいしい料理とお酒に身を任せる時間——それは、オンとオフが切り替わる瞬間であり、また明日から頑張る気力を与えてくれる特別なもの。自分のためだけの幸せなひとときを京王沿線で——

Vol. 18



Keio Line. 幡ヶ谷駅

佐藤礼恵

京王沿線で生まれ育つ。イラストレーター、ライターとして、旅や食、お酒にまつわるエッセイを書籍や雑誌などで発表。自身が発行人&編集長を務めるフリーマガジン「たまにわ」を年4回、多摩地域で配布中。  
www.yukie.org/

## Meet Books

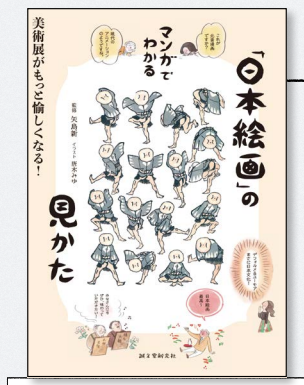
新しい本との出会いは新しい世界を知ること。あいぼりー編集部がおすすめする本で未知なる世界の扉を開いてみませんか？

theme

### 「和」を知って 「和」を始めよう

何気なく美しいと感じた和の伝統色や日本画の制作背景。日本に住んでいるからこそ見落としがちな「和」の魅力を、新しいことを始めたいくなるこの季節に再発見してみませんか？

お求めは、京王線・井の頭線を中心に展開する啓文堂書店で。📍 [www.keibundo.co.jp/](http://www.keibundo.co.jp/) ネット書店e-hon、Honya Club.comで注文すると、啓文堂書店でスムーズにお受け取りいただけます。  
e-hon 📍 [www.e-hon.ne.jp/](http://www.e-hon.ne.jp/)  
Honya Club.com 📍 [www.honyaclub.com/](http://www.honyaclub.com/)



### 本物を見に行く前に 予習しておきたい「日本人の絵心」

マンガでわかる「日本絵画」の見かた  
美術展がもっと愉しくなる！

矢島新 監修  
1,760円 誠文堂新光社

ミーハー、繊細優美、ダイナミック、ゆるふわなど、本物をそのまま写実的に描く芸術とはひと味違う、目には見えないものをつい描きたくなる日本人の絵心をマンガで解説。美術館に行く前に読んでおきたい1冊です。

### 1日1色ずつ知っていく 日本の伝統色の美しさ

#### 365日につぼんのいろ図鑑

暦生活 著 高月美樹 監修  
2,530円 玄光社

日本の伝統色を、1日1色ずつ365日分紹介。風景や草花などの写真と色にまつわる物語を掲載、季節の写真集や読み物としても楽しめます。身の回りの風景に、お気に入りの色が隠れていないか探してみたいくなるかも。





Web  
応募限定

# 愛読者プレゼント

Web応募限定となります

当選人数合計12名様

ルネサンスから19世紀までの優れたヨーロッパ絵画の中から、日本初公開46点を含む名画65点が一挙来日。

## 1. メトロポリタン美術館展 西洋絵画の500年 観覧券

5組  
10名



カラヴァッジョ(本名 ミケランジェロ・メリージ)《音楽家たち》1597年  
油彩、カンヴァス ニューヨーク、メトロポリタン美術館 Rogers Fund,  
1952 / 52.81

- 国立新美術館 ②2/9(水)～5/30(月)
- 10:00～18:00(金・土曜日は～20:00)※入場は閉館の30分前まで ※日時指定予約制 ● 火曜日(5/31は開館)
- 2,100円(一般)ほか
- ☎050・5541・8600(ハローダイヤル)
- https://met.exhn.jp/

パンと一緒にオーブントースターに入れて焼くとスチーム効果でトーストがおいしく仕上がる、便利グッズ。

## 2. 京王アートマン マーナ トーストスチーマー

4名



※P.12でご紹介

- 1,188円
- 京王アートマン 聖蹟桜ヶ丘店 ☎042・337・2555 (10:00～20:00)
- www.keio-atman.co.jp/

京王沿線で20店舗以上展開する「ベーカリー&カフェルパ」全店で使えるお買物券1,500円分を3名様に。

## 3. ベーカリー&カフェルパ お買物券1,500円分

3名



- 京王食品 ☎042・337・2861 (平日9:00～18:00)
- www.keio-sh.jp/

応募方法 京王ホームページから [www.keio.co.jp/press/](http://www.keio.co.jp/press/)

あいぼりーデジタルBOOKの最終ページ上部にある「愛読者プレゼントのご応募はこちら」をクリックして、必要事項をご入力ください。

応募期間 1/16(日)～31(月)17:00までに受け付けたもののみ有効

※発表は賞品の発送をもってかえさせていただきます ※ご提供いただいた個人情報は、賞品の発送および今後の誌面制作のための個人を特定しない範囲でのデータ分析のみに使用し、他の目的に利用することはありません。なお、当社では、賞品発送等で個人情報の取り扱いを業務委託する場合がありますが厳重に委託先を管理・指導します

## 京王のおしごと

お客様がスムーズに鉄道をご利用いただけるように

### 【Vol.5】 降雪対策

京王線・井の頭線の車両はパンタグラフに、従来のひし形のものより着雪面の少ないシングルアームパンタグラフを採用し、積雪による架線とパンタグラフの離線防止を図っています。また車両基地などの架線には着雪、着氷を防止するためヒーターを内蔵した電線を使用しています。線路のポイント(分岐器)には融雪機を設置し、北野駅・橋本駅にはより融雪能力の高い温水循環式融雪機を設置しています。そのほか、雪をかく排雪板を装備した事業用車両を導入するなど、除雪体制の強化に取り組んでいます。



温水循環式融雪機



シングルアームパンタグラフ

次号予告 130号

### 特集

#### 「アフタヌーンティー」

※内容は変更する場合があります

次号は3月16日発行予定です。

あいぼりーは京王線・井の頭線各駅や京王グループの店舗・施設等で配布しています。

※掲載している施設および店舗等の開/閉館・営業時間、定休日、料金、イベント内容等は予告なく変更される場合があります。各施設または店舗のホームページをご確認いただくか、各お問い合わせ先にご連絡ください  
※本文中で特に表記のない料金に関しては、すべて消費税込の料金です  
※QRコードは、OS環境、お客様の設定やアプリケーションによっては、ご利用いただけない場合があります。QRコードは(株)デンソーウェブの登録商標です

表紙モデル

女優 たいひじ 杏奈さん

最新情報はここから！  
[www.horiagency.co.jp/talent/tsuihiji/index.html](http://www.horiagency.co.jp/talent/tsuihiji/index.html)  
京王電鉄HP プラットガールプロフィールページ  
[www.keio.co.jp/plat-girl/](http://www.keio.co.jp/plat-girl/)

QRコードはこちら



### 京王グループINDEX

- 京王線・井の頭線の運賃・時刻表・沿線案内などのお問い合わせ  
京王お客さまセンター ☎042・357・6161
- 京王線・井の頭線での忘れ物のお問い合わせ  
京王線・井の頭線忘れ物取扱所 ☎03・3325・6644
- 京王ホームページ  
京王の電車・バス、京王グループ各社のお得な情報、さらに沿線情報や「あいぼりー」のバックナンバー等の情報が満載 [www.keio.co.jp/](http://www.keio.co.jp/)
- 高速バスインターネット予約 [www.highwaybus.com/](http://www.highwaybus.com/)
- 路線バス運賃・時刻表検索 [www.bus-navi.com/](http://www.bus-navi.com/)



# 冬の高尾山は、富士山だ。



澄んだ空気が、日本一の山をいっそう美しく魅せてくれる。  
山を眺めるために、登る山。  
その風景は、登った人だけの特権です。

ベストシーズンは、春夏秋冬です。高尾山



高尾山へは、京王線で。

新宿より特急または準特急で約50分

KEIO

京王沿線生活マガジンivory

あいぼりー

Vol.129

2022 January

2022年1月16日(隔月刊)

発・無断転載

発行/京王電鉄株式会社 広報部 〒206-8502 東京都多摩市関戸1丁目9番地1  
企画編集/株式会社京王エージェンシー (電話)03-3348-8609 京王ホームページ www.keio.co.jp/

