

あいぼりー

アフタヌーンティーの 楽しみ

途中下車して
GOOD TASTE
レトロスイーツ



アフタヌーンティーの楽しみ

心ときめく見た目やおいしさで、人気を集める「アフタヌーンティー」。沿線のお店で味わえるメニューや、おうちで楽しむアイデアをご紹介します。

紅茶やスコーンとともに特別な昼下がりを

親しい人とおいしいものをいただくながら優雅なひとときを過ごす、話題の「アフタヌーンティー」はイギリスが発祥の、客人を招いて歓談する「午後のお茶の習慣」のこと。現在はホテルやカフェ、自宅でと、さまざまなスタイルで親しまれています。

京王プラザホテル内のラウンジ〈デュエット〉では、ホテルならではの洗練されたメニューと、シックで上品な空間が非日常感を演出してくれます。自分へのご褒美に贅沢な午後を楽しみませんか？



プラットガールの
ついひ杏奈さんが
京王沿線で見つけた
「アフタヌーンティー」の
さまざまな楽しみ方を
ご紹介します。



新宿

京王プラザホテル
アートラウンジ〈デュエット〉

● 新宿駅下車徒歩5分 ● 新宿区西新宿
2-2-1 京王プラザホテル本館3F
● 13:00~18:00(土・日曜・祝日10:00~)
● 無休 ● ☎03-3344-0111
● [www.keioplaza.co.jp/
restaurant/list/duet/](http://www.keioplaza.co.jp/restaurant/list/duet/)
※アフタヌーンティーは日~金曜日、祝日
(前日18:00までに要予約)



行く前にチェックしたい！

アフタヌーンティーの豆知識

意外と知らない豆知識を、浜田山の紅茶専門店「ベリーズティールーム」(→P.4)の和田さんに教えてもらいました。

教えてくれたのは



ベリーズティールーム
オーナー 和田さん

Question

3段のスタンドがよく使われる理由とは？

卓上を有効に
A. 活用するため。

もともとコース料理の形式だったものの、配膳の人手を省き、女主人の離席を減らせるようにと3段スタンドが誕生。さらに卓上をうまく活用できるように小型化されたそう。

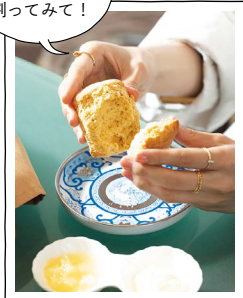
Question

食べ方で気をつけるものは？

A. スコーンは手で割ると◎。

スコーンは手かナイフで横半分を割り、クリームとジャムをのせて食べます。ティーフーズは貴婦人が口を大きく開けなくて済むように、一口サイズが多いとか。

崩れないよう
そっと
割ってみて！



Question

食べる順番はある？

A. 下から順番に食べましょう。

今回のセットでは……

スコーンは別皿に。

焼き菓子やケーキなどの甘いもの。

サンドイッチやタルトレットなどの塩気のあるもの。



下段にセイボリー、中段にスコーン、上段に焼き菓子が伝統的なスタイルですが、今は形式もさまざま。基本は下から上、塩気のあるものから甘いものへと食べ進めます。

Question

紅茶の飲み方に決まりはあるの？

ソーサーの使い方が
A. ポイント！

紅茶が注がれるカップ&ソーサーは、テーブル席の場合はカップのみ片手で持ちます。ソファ席でテーブルまで距離がある場合は、ソーサーごと持って飲みましょう。



シェフ特製のスイーツやセイボリーと、約30種類から選べるドリンクが付く、月替わりのアフタヌーンティーセット。ドリンクは、ハーブティーやコーヒーまであり、種類豊富！スイーツは、月ごとのテーマに沿ったメニューが楽しめます。3段のスタンドに加え、スコーンも別皿で付くので、お腹も大満足です。

※写真のアフタヌーンティーはイメージです

3月のアフタヌーンティーメニューはこちら！

いちご×さくらアフタヌーンティー
5,000円(サービス料込) ※土曜日を除く



3段スタンドには「苺ガナッシュクリームのみんブラン仕立て」や「桜花漬けを飾ったマカロン」など、いちごや桜を使ったスイーツをはじめとした春らしいメニューが並びます。





Variety of afternoon tea

アフタヌーンティーが
楽しめる

沿線カフェが見逃せない！

マナーが気になって、行くのを少し躊躇してしまうアフタヌーンティーも、
カフェならリラックスして味わえるはず。

ヴィクトリアン調の店内で
季節感たっぷりのメニューを
堪能できる

浜田山

ベリーズティールーム

「本格紅茶と英国菓子の店」をコンセプトに、約20種類の紅茶やスコーン、克蘭ペット(英国風パンケーキ)などを提供。ピンクの差し色がキュートな店内で、優雅なティータイムを過ごせます。2カ月ごとにテーマが変わるアフタヌーンティーは、思わず通いたくなるかわいさです。

- 📍 浜田山駅下車徒歩1分
- 📍 杉並区浜田山3-30-9 2F
- 🕒 12:00~17:00
- 📅 月~木曜日
- ☎ 03・5930・9395
- 🌐 <https://berrystea.com/column/>



予約制の「アフタヌーンティーセット」4,070円(写真左)は、1ポット分の紅茶やウェルカムドリンクまで付いて華やか！3、4月はイースターをテーマに、卵をモチーフにしたティーフーズや、英国伝統のお菓子を楽しめるラインアップです。

※予約はHPをご確認ください
※写真は2名分です



一人でも食べやすい
ミニマムなセットが
うれしい

聖蹟桜ヶ丘

アフタヌーンティー・ティールーム
京王聖蹟桜ヶ丘S・C

紅茶を中心に、スイーツやパスタなどをゆったりとした空間で楽しめるティールーム。駅直結で寄りやすく、幅広い時間帯で利用されています。14時からの限定メニュー「アフタヌーンティーセット」は、おやつにほどよいサイズ感。一人でも気軽にアフタヌーンティーを体験できます。

- 📍 聖蹟桜ヶ丘駅下車すぐ
- 📍 多摩市関戸1-10-1 京王聖蹟桜ヶ丘ショッピングセンターB館3F 🕒 10:00~20:00
- 📅 ショッピングセンターに準じる
- ☎ 042・337・2456 🌐 www.keio-sc.jp/

「アフタヌーンティーセット」1,730円は、ハーフサイズのスイーツ3品と紅茶を好みで選べます。スイーツは季節によって変わり、4/27(水)までは写真上の「苺と抹茶ゼリーのパフェ」や「ピスタチオとベリーのミモザショートケーキ」が登場。春らしさ満点のメニューを心ゆくまで味わって。





Afternoon tea at home

手軽に試せる

おうちでアフタヌーンティー

お気に入りの紅茶やスイーツ、ティーグッズなどを用意して、おうちでゆっくりとアフタヌーンティーを楽しむのも素敵。

作り手の細やかさが伝わる
飽きのこない素朴なお菓子



2
Sweets & scones

生地に生クリームを入れ、しっとりとした食感が特徴の「ブレンスコーン」250円(写真左)。「苺のショートケーキ」560円(写真右)は、甘さ控えめの生クリームに、たっぷりのいちごとラズベリーソースの甘酸っぱさがアクセント。



上品で華やかな
フレーバーに注目!

1
Tea

スパークリングワインといちごの香りの紅茶「ロゼ ロワイヤル 50g イラスト缶入」1,010円(写真左)と、果実やハーブをブレンドした「フルーツティー ジュテーム6種セット」1,200円(写真右)。



■「ロゼ ロワイヤル50g イラスト缶入」を5名様にプレゼント。詳しくはP.15へ

テイクアウトの
アフタヌーンティーBOXを販売!

4
Afternoon
tea box



京王プラザホテル八王子ではかわいらしい専用BOXに、華やかなスイーツ8種、セイボリー8種を詰め合わせたとおきのご褒美ギフトをご用意。これ一つあれば、おうちでホテルクオリティのアフタヌーンティーが実現!

京王タクシーで
デリバリーも!
詳細はこちら



約4,200円
※2日前の18:00までに要予約
※高温多湿を避け、お受け取りから2時間以内にお召し上がりください

さまざまなシーンに合う
カジュアルな雰囲気
のティーグッズ

3
Tea
goods



温かみのある60年代ヴィンテージのカップ&ソーサー4,950円(写真左)。ロンドン発ブランドの、繊細な動物柄のスモールトレイ(写真上)3,850円とティータオル1,980円(写真奥)。

※掲載の商品は売切れの場合があります

京王八王子

京王プラザホテル八王子
(ロビーラウンジ)

食事、喫茶など、多様な場面に合わせて利用可能。広々とした明るい空間で、ゆったりとくつろげます。

●京王八王子駅下車徒歩3分
●八王子市旭町14-1 1F
●時 10:00~17:00 休 無休
●☎042・656・6721
●www.keioplaza.co.jp/hachioji/

吉祥寺

コットンウォルズ 吉祥寺店

英国雑貨の専門店。直輸入のヴィンテージ食器や小物、お菓子など、暮らしを楽しくするアイテムがそろいます。

●吉祥寺駅下車徒歩8分
●武蔵野市吉祥寺本町4-13-2
●時 11:30~18:30
●休 火・水曜日 ☎0422・23・7688
●www.cots-wolds.com/

三鷹台

甘堂ふわ作

2019年オープンスイーツ店。丁寧に作られたスイーツは甘さ控えめで、心ほどける優しい風味が魅力。

●三鷹台駅下車徒歩1分 ●三鷹市井の頭2-7-1 時 12:30~20:00
●※店内のカフェスペースは~19:00
●休 月・火・金曜日(不定休有) ☎0422・26・6188 ●www.fuwasaku.com/

調布

ルビシア トリエ京王調布店

紅茶や緑茶、烏龍茶からハーブティーまで、種類豊富なお茶の専門店。デイリー使いにも、ギフトにもぴったり。

●調布駅下車すぐ ●調布市布田4-4-22 トリエ京王調布A館2F
●時 10:00~21:00 休 トリエ京王調布に準じる ☎042・444・5265
●https://trie-keiochofu.jp/

京王沿線の思わずぶらっと散歩したくなる、
おすすめの街を紹介するコーナー。
今号では、豊かな自然の残る京王よみうりランドの魅力に迫ります。

桜の名所や遊べるスポット満載の
京王よみうりランドをおさんぽ♪
のどかな風景に癒やされます。



プラットガール
ついひじ 杏奈さん

1. グリーンの多い、明るい店内。夜はイベント
が開催されることも。2. ルーにはほうれん草
を使い、コーヒー風味のライスと好相性の「み
どりのカレー」1,150円。右奥は近くの穴澤天
神社の天然水を使用した「福コーヒー」500円。



A
カフェ
green world cafe
グリーンワールドカフェ

グリーンをテーマにした
料理が名物

稲城市観光大使を務める花枝
聖さんのお店。店名は「稲城市の
自然を多くの人に知って欲しい」
という思いから。看板メニュー
は「みどりのオムライス」や「み
どりのカレー」など、店名にもあ
る“緑色”の料理たち。どれも腕
によりをかけて作られており、
食べると元気になれそうです。

- 📍京王よみうりランド駅下車すぐ
- 📍稲城市矢野口2208
ステーションサイドビル栗山2F
- 🕒ランチ11:00~16:00、
ディナー18:30~22:00
(ディナーはイベント、貸切営業有)
- ※営業時間変動有。詳細はHPをご確認ください
- 📅休月~水曜日
- ☎042・379・8042
- 🌐https://green-world-cafe.com/

「みどりのラテ」550円。
ふわふわな泡の下には、
栄養たっぷりの緑色の
ミルクが入っています。



店長がDIYした内装はアットホームな雰囲気。ローストしたて
の新鮮なコーヒー豆を購入しに訪れる地元客も多いそう。

「稲城のさくら」650円
(50g)は香り高く、あ
っさりとした味わい。
「稲城のなのはな」600
円(50g)は色鮮やか。



B
カフェ

自家焙煎ウリカフェ

自家焙煎した香り高い
コーヒーを楽しんで

韓国でバリスタの経験を積んだ
川原さんが店長を務めるカフェ。
お店で直接生豆から焙煎したコー
ヒーを飲むことができ、店頭には常
時約10種類のコーヒー豆が並びま
す。フードメニューも充実していて、
朝早くから営業しているので、モー
ニングに立ち寄るのもおすすめ!

- 📍京王よみうりランド駅下車徒歩1分
- 📍稲城市矢野口2192-2 石黒ビル5号室
- 🕒7:30~19:00(火曜日~16:00)、
土・日曜・祝日9:00~19:00
- 📅休月曜日
- ☎070・4104・5371
- 🌐https://uricafecoffee.com/



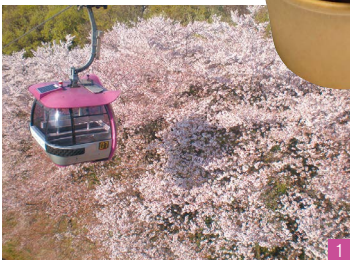
ラテアートがかわいい
「カフェラテ」500円と、
濃厚な「エスプレッソ
イラミス」700円。



大判なトルティーヤで
巻いた「コンビーフポテ
トブリトー」850円は具
だくさんな一品。コーヒ
ーともよく合います。

近くの里山では菜の花など蜜源植物を栽培。4月下
旬から9月中旬まで養蜂体験も受け付けているので、
興味のある人は、足を運んでみてください(要予約)。

園内にあるカフェ「Cafe Lan Lan」の「ワッフルコーン ベリーチーズケーキ」500円は、満足感十足!



1. 春になると敷地内には約1,000本の桜が咲き誇り、ゴンドラや観覧車から空中花見を楽しめます。2. 2021年11月に「グッジョバ!!」エリア内に誕生した「SPACE factory」の「リポビタンロケット☆ルナ」は、座席が前後左右に揺れる吊り下げ型のコースターです。

E

テーマパーク

よみうりランド

桜の名所としても有名なファミリーに大人気の遊園地

広大な敷地で40種類以上のアトラクションやさまざまなイベント、ワークショップが楽しめる遊園地。春は花見スポットとしても人気で、最高時速110kmのジェットコースター「バンデット」に乗って、猛スピードで桜の中を駆け抜ける史上最速!?!のお花見体験ができます。

- ◎京王よみうりランド駅下車ゴンドラ10分
- 📍稲城市矢野口4015-1
- 🕒10:00~17:00 ※時期により変動有
- 🎫不定休 📞入園料 一般1,800円ほか
- 📞☎044・966・1111
- 🌐www.yomiuriland.com/

桜の開花時期に合わせて訪れたいですね!

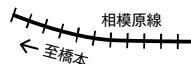


あの街 プラット

vol.6

京王よみうりランド

※P.6-7で紹介している商品の価格はテイクアウトメニューのみ8%税込表記、それ以外はすべて10%税込表記です
※営業時間は状況次第で変動する可能性があります。また、事前予約が必要な場合がありますので、訪れる際は各店舗にお問い合わせください
※地図、施設や店舗の位置はおおよその目安です



こちらも立ち寄ってみて / 満開の桜がお出迎え「三沢川さくら回廊」

京王よみうりランド駅からほど近い三沢川沿いには、「三沢川さくら回廊」と呼ばれる桜の名所があります。開花情報など詳しくは、稲城市観光協会のHPを確認してみてください。

🌐https://inagi-kanko.jp/



よみうりゴルフ倶楽部

D

テーマパーク

HANA・BIYORI

はなびより

四季折々の花を觀賞できる新感覚のフラワーパーク

よみうりランドに隣接した施設。華やかなフラワーシャンデリアや日本初常設となる花とデジタルのアートショー、コツメカワウソの公開などを行っています。貴重な文化財が見られる日本庭園や、花と緑に囲まれたカフェなどもあり、1日中いても飽きません。

- ◎京王よみうりランド駅下車徒歩10分、または無料シャトルバス3分
- 📍稲城市矢野口4015-1
- 🕒10:00~17:00 ※時期により変動有 📞不定休
- 🎫一般1,200円ほか 📞☎044・966・8717
- 🌐www.yomiuriland.com/hanabiyori/

🎫「HANA・BIYORI」入園ご招待券を2組4名様様にプレゼント。詳しくはP.15へ



おみやげで人気のぬいぐるみ「ちょころんカワウソ」1,300円(1個)。昨年末にはコツメカワウソの赤ちゃん誕生のニュースが話題に。



1. 日本最大級、300鉢以上の吊り花が降り注ぐフラワーシャンデリアは圧巻。温室を暗くして始まる花とデジタルのアートショーも必見です。2. 敷地内の「四季の庭」には、15,000本もの季節の花が植えられており、散策にぴったり。

C

はちみつ

多摩養蜂園

たまようほうえん

希少な稲城産のはちみつが手に入る販売所

ひと昔前、稲城は梨畑や田んぼが広がる地域で、ミツバチの蜜源となる植物が多かったことから、50年ほど前に開園。地元の花畑からミツバチが採取した、希少な生はちみつを購入できます。クローバー、アカシアなど種類も豊富なので、食べ比べても◎。

- ◎京王よみうりランド駅下車徒歩9分
- 📍稲城市矢野口1792
- 🕒9:00~17:00 📞不定休
- 📞☎042・377・5379
- 🌐https://twitter.com/tyc5561/

閑静な住宅街の一角にある販売所。「蜂蜜」と大きく書かれた紫色の布看板が目印です。



春の絶景巡りで TAKAOの花々にうっとり

早春に芽吹く山野草や桜などが咲き誇る高尾山は植物の宝庫。
毎日表情を変える可憐な花々を巡れば、新たな発見や感動でわくわくしそうな予感。
一期一会の出合いを求めて、春の絶景探索ツアーへ出かけましょう。

※P.8-9で紹介している商品は10%税込表記です



天気の良い日は富士山と桜の共演も

① 高尾山山頂

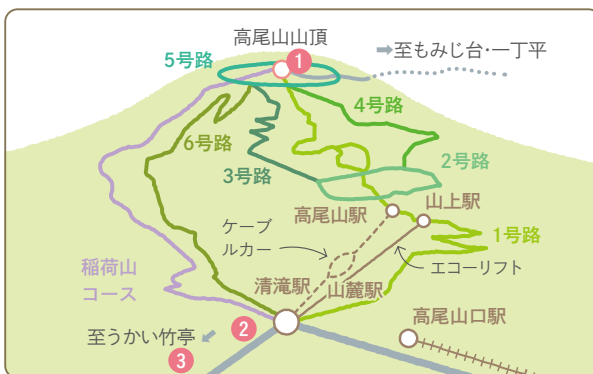
都心からのアクセスが簡単で、世界で一番登山者の多い高尾山。山頂付近の山桜は毎年4月上旬から中旬に見頃を迎えます。天気の良い日は、桜と富士山を一緒に見られるチャンスも。春の絶景とお茶をおともに、シートを広げて一息つくのもおすすめです。

- 🚶 高尾山口駅下車徒歩5分、ケーブルカー乗り継ぎ
- 🚶 高尾山駅下車徒歩約60分
- 📍 八王子市高尾町
- 🏠 高尾ビジターセンター
- ☎ 042・664・7872
- ※開花時期は気候により異なる場合があります

写真提供:八王子観光コンベンション協会

TIME SCHEDULE & Mt.TAKAO MAP

- 10:10 ケーブルカー高尾山駅
↓ 標高599mを目指して出発!
- 11:20 高尾山山頂
↓ 今日は富士山見えるかしら
- 12:50 TAKAO 599 MUSEUM
↓ 山で見かけた花の晤え合わせ
- 14:00 うかい竹亭
非日常の空間でゆったり…



※マップはおおよその目安です

(右)大きなガラス窓が開放的な外観。外にある「599GARDEN」は、山麓の憩いの場としても親しまれています。(下)動物の剥製の配した「NATURE WALL」にプロジェクションマッピングを映し、四季折々の生態を紹介。



Photo / Taiji Yamazaki

「599SHOP」で購入できる、高尾山で見られる桜をアクリル樹脂に封入した「NATURE COLLECTION『サクラ』」(左9,800円)と「NATURE COLLECTION『スマイレ』」(右13,000円)。高尾の春を美しい状態のまま持ち帰ることができます。



無料バスに乗って

花と共に懐石料理で四季の移ろいを味わう

うかい竹亭 ③

豊かな山水に囲まれた奥高尾の山里にたたずむうかい竹亭。茶の湯の「侘び」をテーマに、おもてなしの心に満たされた空間で、旬の食材を使った懐石料理を味わえます。春は、この時季ならではの香りと食感が楽しめる旬などが登場。園内に咲くカタクリやツツジ、ニリンソウなど春の花々を觀賞しながら、“静の贅沢”を五感で感じて。

- 高尾山口駅下車無料送迎バス約10分
※送迎バスは毎時00分・20分・40分に運行
- 八王子市南浅川町2850
- 時 11:30～21:30、
土・日曜・祝日11:00～21:00
- 休 月曜日 ※時期によって変動有
- 問 ☎042-661-8419
- ① www.ukai.co.jp/chikutei/



(上)竹林と美しい花がそよぐ日本庭園には、宿坊と数寄屋造りの離れが点在しています。(左)「うかい竹亭コース」(10,500円 ※サービス別)でいただける「焼筍」。焦げ目が香ばしい野趣あふれる一品です。

高尾山の魅力を世界へシェアするミュージアム

② TAKAO 599 MUSEUM

世界でも稀有な自然を誇る高尾山の魅力と情報を発信しているミュージアム。高尾山に生息する動植物の生態系や山の歴史・文化まで、アクリル樹脂標本や独自の映像などで展示。その日の山の状況を確認したり、カフェで休憩したりもできるので、登山前後に気軽に立ち寄ってみてはいかがでしょうか？

- 高尾山口駅下車徒歩4分 ● 八王子市高尾町2435-3
- 時 8:00～17:00(最終入館16:30) ※12～3月は～16:00(最終入館15:30)
- 休 無休 ※メンテナンスによる臨時休業有 ● 無料
- 問 ☎042-665-6688 ● ① www.takao599museum.jp/
- ※3/1～はタカオスマイレやニリンソウなど「春の花」のアクリル樹脂標本を展示

今回のおみやげは「高尾山スマイカ」の天狗焼! 山腹で購入可能。



並んででも焼きたてを食べたい人が続出の、カラス天狗を型どった「天狗焼」。外はカリッと、中はもちもちの生地の中に、大粒の黒豆あんが詰まった大人気商品です。

高尾山スマイカ

- 高尾山口駅下車徒歩5分、ケーブルカー乗り継ぎ高尾山駅下車すぐ
- 八王子市高尾町2182 ● 時 10:00～16:00 ● 休 無休 ※臨時休業有
- 問 ☎042-661-4151(高尾登山電鉄) ● ① www.takaotozan.co.jp/sumika/

TAKAO INFORMATION



高尾山と周辺エリアの情報サイト

「山ほど遊べる TAKAO」

www.keio-takao.jp/

「高尾山きっぷ」でお得にお出かけできる、TAKAOを満喫する3つのコースを公開中。また、カテゴリーごとに高尾山と周辺エリアのさまざまな楽しみ方を紹介。



リニューアルしたTAKAOを満喫するコースは、こちらから!



TOPICS

京王電鉄のテレビCM〈春篇〉が放映中!



女優・清原果耶さんが出演する京王電鉄のテレビCM「ベストシーズンは、春夏秋冬です。高尾山」〈春篇〉が放映中です。高尾山に咲く個性豊かな小さな花々の様子を、清原さんのナレーションと共にお届けしています。

提供
番組

日本テレビ

- 「news every.」毎週火曜日 17:53～19:00
- 「シューイチ」毎週日曜日 7:30～10:25

テレビCMはこちらから

① www.keio.co.jp/gallery/cm/index.html

クリームソーダ
ラピスラズリ
800円



1 ビッグサイズのクリームソーダは、40年以上の歴史を誇るザクロ味や、季節限定のフレーバーも。カラフルなソーダに目移り必至です。2 アンティークやドライフラワー、ランプの優しい明かりがノスタルジックな空間を演出。



京王線・井の頭線途中下車して

GOOD TASTE



気分は“ハイカラさん” レトロスイーツに舌鼓

長い間愛され続ける喫茶店の名物の味。
懐かしくて新しい、そして何より
おいしいスイーツを集めました。

※営業時間、定休日、料金、メニュー等は変更になる場合があります。
また、事前予約が必要な場合がありますので、
訪れる際は各店舗にお問い合わせください

吉祥寺

ゆりあべむべる

時間が止まったかのような空間で
世にも美しいクリームソーダを

物語の中に迷い込んだかのような世界観が魅力の喫茶店。宝石のような透き通ったブルーが美しいクリームソーダは、柑橘系のシロップを効かせたすっきりした味。ソーダと濃厚なバニラアイスを混ぜたり、交互に味わったりと、大人も童心にかえって夢中になってしまう一品です。

📍 吉祥寺駅下車徒歩2分
📍 武蔵野市吉祥寺南町1-1-6
🕒 11:30~24:00 (LO23:45)
🚫 不定休 席 50席
☎ 0422・48・6822
🌐 <https://mandala.gr.jp/yuria/>

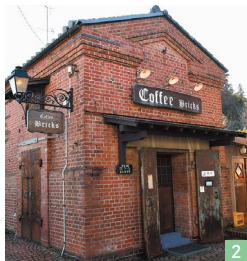
京王片倉

コーヒーブリックス

大正時代の建物でいただく
大人のシフォンケーキ

築100年以上、お米の貯蔵庫だった建造物を改装したカフェで味わえるのは、生クリームをたっぷり添えたシフォンケーキ。なめらかな舌触りのケーキに、純乳脂肪をふんだんに含んだコクのあるクリームがよく合います。クリームのラム酒がふわりと香る、ちょっぴり大人なケーキです。

📍 京王片倉駅下車徒歩6分
📍 八王子市片倉町2434
🕒 11:00~17:30 (日曜・祝日は13:00~)
🚫 月~木曜日 席 28席 ☎ 042・637・0296



ケーキセット
(シフォンケーキ+ドリンク)

830円



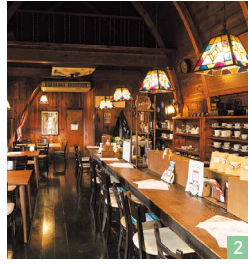
1 ケーキは超薄力粉を使用することでしっとりとした食感に。コーヒーと一緒に味わって。
2 赤いレンガが印象的な外観。外灯や看板、扉など細部にわたって歴史を感じられます。

京王永山

カナディアン コーヒーショップ

さっぱりフルーツ×
濃厚クリームの最強コンビ

こだわりのコーヒーが人気の喫茶店。おともには季節によって果物が変わるフルーツサンドを。ひと口食べればジューシーな果汁が弾け、濃厚なクリームと口の中で溶け合います。フルーツの爽やかな酸味と合うよう、クリームは甘め。計算しつくされた至福の味わいを楽しんで。



2

読者
特典

3/16~4/30

お食事をされた方に
かりんとうプレゼント
※ご持参の方のみに適用

フルーツサンド
880円



1

1 フルーツは国産のものを吟味。コーヒーで甘みをリセットしながら、いくらかでも食べられます。
2 カナダ杉の温もりにあふれた、山小屋のような店内。ゴシックアーチ型の天井が特徴的です。

📍京王永山駅下車徒歩10分 📍多摩市馬引沢1-15-1
🕒10:00~17:00(LO16:30) 📅木曜日 *不定休 🍽️21席
☎️042-373-4919

ミルクセーキ
800円



1

1 時代とともに通常メニューから消えてしまったものの、昔からの常連さんの声を受け、オーダー時のみ作るように。2 創業当初はクラシック音楽を堪能してもらうため、私語厳禁だったそう。



2

新宿

名曲・珈琲 新宿らんぶる

新宿を見守り続けてきた
名店の裏メニュー

音楽を聴くためのお店として誕生した、クラシカルな雰囲気のある“純喫茶”。懐かしい響きのミルクセーキは、バニラアイスと牛乳をミックスして作る、メニューにはない知る人ぞ知る裏メニューです。こっくりとした甘さの中に芳醇なバニラビーンズが香る、幸せな1杯。訪れたらぜひオーダーしてみてください。

📍新宿駅下車徒歩8分
📍新宿区新宿3-31-3
🕒9:30~18:00(LO17:00)
📅無休
🍽️200席
☎️03-3352-3361

八幡山

ルポーゼすぎ

厚みがうれしい
優しい甘さのホットケーキ

創業約50年の駅近の喫茶店。名物のホットケーキは、美しい形と焼き色、分厚さが特徴です。生地はナイフを入れるとサクッと音がして、中はふわふわ。ザラメで作る蜜と少し塩気のあるマーガリンが、食べ進めるうちに生地に染み込み、じゅわ〜と口中に広がる甘さにメロメロです。



2

読者
特典

3/16~5/15

お持ち帰りホットケーキ
(通常637円)を500円にて提供
※ご持参の方のみに適用

プレーンホットケーキ
650円



1

1 オリジナル配合の生地を熱伝導率のよい銅製のセルクルリングで一気に焼き上げるのが、美しい形を生み出す秘訣。2 駅を利用する人たちのくつろぎの場になっています。

📍八幡山駅下車すぐ
📍杉並区上高井戸1-1-11 京王リトナード八幡山1F
🕒9:00~19:00(LO18:30) 📅無休 🍽️39席 ☎️03-3306-3288
🌐<https://sites.google.com/site/ropozesugi/>

2022年3月30日(水)、下北沢駅の 新高架下施設「ミカン下北」OPEN!



3月30日(水)、下北沢駅の高架下に新施設「ミカン下北」が開業します。
「遊ぶ」と「働く」が混ざる新しい下北沢の形を提案するという、話題の施設をチェック!

ようこそ。
遊ぶと働くの
未完地帯へ。

地元の顔も、新参者も、常連さんも、一見さんも。
ここは、ジャンルや価値観を越えて混ざり合う場所。
遊んでもいい、何かを生み出すために働いてもいい。
目的があっても、なくてもいい。
ルール無用。正解よりも面白い方へ。
ミカン下北は実験的な空気であなただけを歓迎します。

ミカン下北

- 📍 下北沢駅下車すぐ
- 📍 世田谷区北沢2-11-15ほか
- 🌐 <https://mikanshimokita.jp/>
- ☎ 京王お客さまセンター ☎042-357-6161

遊ぶ。働く。下北沢の新街区

「ミカン下北」はA・B・C・D・E 5街区から構成され、個性的な飲食店舗を中心とした商業エリアと「遊ぶように働く」を体現するワークスペースが同居した、遊ぶと働くが混ざる新しい下北沢の形を提案する施設です。
プロジェクトコンセプトには「ようこそ。遊ぶと働くの未完地帯へ。」を掲げ、下北沢の自由で雑多な空気の中で、多様な人々がジャンルや価値観を越えて混ざり合い、予想もつかない何かが生まれる場所を目指します。



遊ぶ “未完の街”下北沢を進化させる 個性豊かなテナント

商業エリアには下北沢初出店となるSHARE LOUNGE併設の「TSUTAYA BOOKSTORE」や下北沢発祥のメガネブランド「Zoff」、下北沢の人気店「東洋百貨店」の別館、商業施設への出店自体が稀有な人気飲食店など、下北沢をさらに進化させる20店舗が出店予定です。
また世田谷区との取り組みにより「図書館カウンター」を設置し、利便性向上と街の魅力発信に寄与していきます。

働く ワークスペース 「SYCL by KEIO」が誕生!

「SYCL by KEIO」は、街のプレイヤー同士のつながりやコトの創出を支援するワークスペースです。1名から利用可能なコワーキングスペースに、1~4人用の個室ブース、最大30坪のオフィス区画を備え、個人、フリーランスからスタートアップ・ベンチャー企業の拠点、大手企業のサテライト拠点まで、さまざまなニーズに対応します。



さらに注目!

1 開業イベント情報

*ミカン祭

概要 リアルと配信を合わせてオンラインイベントを開催します。ミカン下北ならではの実験・未完をテーマにしたさまざまなコンテンツに注目!

ミカン下北 Official Channel:
www.youtube.com/channel/UCzU-z76nXpgsTeC80Y7tv6w/

期間 4/2(土)・3(日)

※イベント詳細、そのほかのイベントはHPをご覧ください



2 記念列車の運行と下北沢駅の特別装飾を実施します!

概要 『未完・実験』をテーマとしたミカン下北開業記念列車の運行や下北沢駅のデザイン装飾を展開します。ミカン下北の実験的な空気をお楽しみください。

期間 3/14(月)~4/17(日)



INFORMATION

京王グループからのお知らせと、沿線のイベント情報などをお届けします。

※「新型コロナウイルス感染症」の影響により掲載しているイベント、サービス等については中止・延期の場合があります

Service

京王沿線口コミ情報サイト「街はび」で多摩ニュータウンの魅力を紹介！

京王電鉄×UR都市機構×八王子市×多摩市×稲城市



京王沿線をもっと楽しく
街はび

詳細はこちら



沿線価値創造部 ☎042-337-3046

HP: <https://c-so.net/happytown/room/tamanew/>

エリアごとに違った街づくりが行われ、街びらきから50年を経てなお多様に進化し続ける多摩ニュータウン。自分の暮らしにぴったりのエリアを見つけて、多摩ニュータウンでの新たな生活を思い描いてもらうため、京王沿線口コミ情報サイト「街はび」内に新規特設ルームを開設。その魅力や旬の情報を、共通のテーマで各者の視点から継続的に紹介します。

Service

京王プラザホテル八王子内に会員制のサテライトオフィスが開業

KEIO BIZ PLAZA 八王子

オープニング・キャンペーンも実施中！

⑤ 3/1～4/30(土)

3、4月にご入会いただいた場合、初期費用5,500円、入会月の月極利用料が無料になります。



④ 京王八王子駅下車徒歩3分

④ 八王子市旭町14-1 京王プラザホテル八王子3F

④ 8:00～21:00 HP: <https://keio-bizplaza.jp/>

※各プランのご契約には会員登録が必要です

※ほかのキャンペーンとの併用はできません

※詳細はHPをご確認ください

HPはこちら

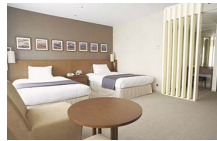


京王プラザホテル八王子内に、会員制サテライトオフィス「KEIO BIZ PLAZA 八王子」が開業。1店舗分の料分で既存店の「KEIO BIZ PLAZA 京王八王子店」と併用ができる「八王子エリアプラン」が新登場！八王子エリアの月極利用プランの会員になると、1店舗分の料分で、八王子店と京王八王子店の2店舗をご利用いただけます。

Service

新宿で快適なホテル暮らしがかなう京王プラザホテルの多彩な長期滞在プラン

京王プラザホテル



④ 新宿駅下車徒歩5分

④ 新宿区西新宿2-2-1

④ 6/30(木)の宿泊まで

④ サービスアパートメント型長期滞在

(シンプルプラン) ※1室1～2名様利用

60泊 300,000円～

30泊 180,000円～

14泊 91,000円～

☎03-5322-8000(宿泊予約直通)

HP: www.keioplaza.co.jp/event/longstay_index/



リュクスラウンジ～THE PLACE～

朝食やサテライトオフィス利用などさまざまなプログラムが選べる「充実プラン」と、価格重視の「シンプルプラン」をご用意。南館最上階の宿泊者専用ラウンジや電子レンジが自由に使える長期滞在者専用スペースのほか、ランドリールームなどホテルの充実した施設をご利用いただけます。

Service

インテリアコーディネートサービス&整理収納アドバイスサービス 春の新生活キャンペーン実施中！

京王ほっとネットワーク

春の新生活キャンペーン

⑤ 3/1～5/31(火)申し込み分

※整理収納アドバイスサービス

半日プランが期間限定でお得！

通常料金19,800円→15,000円

※インテリアコーディネートサービス

全プランが期間中15%オフ

通常料金71,500円→60,775円(ベーシックプランの場合)

※各サービスとも交通費として別途920円がかかります

詳細・お申し込みはこちら



☎03-0120-84-5410

HP: www.keio-hot.net/

プロがお客様の生活スタイルに合ったインテリアプランや収納方法をマンツーマンでご提案するサービス。5/31(火)までのお申し込みで、通常よりお得にご利用いただけるキャンペーンを実施中！

Event

京王線ゆかりの作曲家・湯山昭氏に焦点を当てたコンサート「湯山昭の音楽」を開催

東京オペラシティ コンサートホール

④ 初台駅下車徒歩5分

④ 新宿区西新宿3-20-2

「湯山昭の音楽」

④ 3/27(日)

④ 15:00開演(14:15開場)

④ S席8,800円、A席7,700円

④ ディスクガレージ

☎050-5533-0888

HP: www.yuyamaakira.work/

※詳細はHPをご確認ください

コンサートの詳細はこちら



楽曲が久我山駅の列車接近メロディーになっている作曲家・湯山昭氏。童謡「おはなしゆびさん」でも知られる彼の曲をクローズアップしたコンサート、「湯山昭の音楽」が東京オペラシティで開催されます。「日本クラシック音楽界の至宝」の、エネルギー溢るる世界をお楽しみに。

Service

滞在中は無料でマンガが読み放題！ホテルのコミック貸出しサービス

京王プレッソイン

④ 神田店 (約2,000冊)

ご宿泊の方ならどなたでも無料でご利用いただけます。

④ JR 神田駅下車徒歩5分

④ 千代田区神田多町2-8 ☎03-3252-0202

HP: www.presso-inn.com/kanda/



④ 池袋店 (約350冊)

レディースフロアをご利用のお客様のみご利用いただけます。

④ JR 池袋駅下車徒歩4分

④ 豊島区南池袋2-29-11 ☎03-5396-0202

HP: www.presso-inn.com/ikebukuro/

※京王プレッソイン公式HPよりご予約ください

ご予約はこちら



いつもと違う環境で気分転換できる場所や、ちょっと一息できる空間として、神田店・池袋店で「マンガコーナー」を設置し、コミック貸出しサービスを行っています。デユースやお得な宿泊プランをご用意しており、滞在中は無料でマンガが読み放題ですので、お気軽にご利用ください。

次は“自分へのご褒美”にしたい、特別なイタリアン

凍て晴れの気持ち良い夕方、思い立って知人に紹介されたお店へと向かった。

場所は仙川駅から徒歩約5分、ビルの2階にあるイタリアン。店内は3カ月かけてDIYで造ったという開放的なオープンキッチンだ。奥には6~8名座れるソファ席と2名席のテーブルが3卓、そして私は、6席あるカウンターの奥へ座った。

まずはコエドビール(瓶)の「白」(ヘフェ・ヴァイツェン)と、別添えてレモンカットを注文。大きなワイングラスと共にビールが置かれ、半分ほど注いでスパイシーな香りにうっとりしながら喉を潤す。そして今度はグラスの飲み口にレモンを一周すり込み、残りを注ぐとまた違うおいしさが口中に広がる。

メニューを眺めていると「お肉以外はハーフサイズにできますよ」と言ってもらえたので、目に留まった「ヒラズキのカルパッチョ」をチョイス。五島列島より直送される「放血神経メ」という特殊な処理をされた魚だそう

だ。もう一つはマッシュポテトと混ぜていた「黒トリュフのスクランブルエッグ」をオーダー。これは間違いなくヴァイツェンとの相性は抜群だ。しかし既にグラスは空きそう。そこでお店オリジナルの白ワイン「トロントス」をグラスでお願いする。華やかな香りと酸味が相まって、また違う味わいに変化し、おいしい料理を引き立ててくれる。

シェフのご実家は岐阜県の八百屋兼お惣菜屋さんとのこと。そのような環境にいたのだから、料理人になる道は自然なことだったのだろう。岐阜にある有名レストランで数年修業し、お仲間とのご縁でこちらのシェフとなったそうだ。食材を手にしてからその日の料理を決め、お客様のご要望も受けるというのだから、根っからの料理人だと感じた。

自分へのご褒美にしたいような、素敵なお酒と料理の数々。この日の私には特別なことは何もなかったけれど、今度は頑張った自分を褒めてあげたい日に訪れたいと思った。

イラストレーター・佐藤礼恵の

ちょっと1杯、おいしい時間

おいしい料理とお酒に身を任せる時間——それは、オンとオフが切り替わる瞬間であり、また明日から頑張る気力を与えてくれる特別なもの。自分のためだけの幸せなひとときを——
京王沿線で

Vol. 19



Keio Line. 仙川駅

佐藤礼恵

京王沿線で生まれ育つ。イラストレーター、ライターとして、旅や食、お酒にまつわるエッセイを書籍や雑誌などで発表。自身が発行人&編集長を務めるフリーマガジン「たまにわ」を年4回、多摩地域で配布中。
www.yukie.org/

trattoria filo(トラットリア・フィロ)

● 仙川駅下車徒歩5分 ● 調布市仙川町1-21-7 2F ● ☎03-6873-8425
※営業時間、定休日は変更になる場合がありますのでお問い合わせください

Meet Books

新しい本との出会いは
新しい世界を知ること。
あいぼりー編集部がおすすめする本で
未知なる世界の扉を開いてみませんか？

theme

心もポカポカと温かく 春に読みたいほっこり本

日ごとに暖かくなっていく春には、心もじんわりと温まる本を。おばあちゃんとの日常を描いたエッセイや、自由な猫のエピソードから、優しく前向きなパワーをチャージして。

お求めは、京王線・井の頭線を中心に展開する啓文堂書店で。● www.keibundo.co.jp/ ● KEIO ネット書店e-hon、Honya Club.comで注文すると、啓文堂書店でスムーズにお受け取りいただけます。e-hon ● www.e-hon.ne.jp/ Honya Club.com ● www.honyaclub.com/



梅さんと小梅さんの日常を描いた 心が和むほんわかエッセイ

梅さんと小梅さん 親友はおばあちゃん

ホンマジュンコ 著
1,210円 KADOKAWA

昭和50年代、秋田県に暮らす孫の「小梅さん」が、仲良しのおばあちゃん「梅さん」との穏やかな日常を描いたコミックエッセイです。かわいらしいふたりの掛け合いに思わずニコリ。そしてちょっぴりホロリ。

ありがとう、猫たち 猫に教わる「今を生きる」方法

猫は、うれしかったことしか覚えていない

石黒由紀子 著 ミロコマチコ 絵
649円 幻冬舎文庫

「猫は、好きをおさえない」「猫は、誰かとくらべない」といった、かわいくて、笑えて、じんわり沁みる猫のエピソードを紹介しています。うれしかったことだけを積み重ねていく猫の生き方から、幸せのコツを教わりましょう。



Web
応募限定

愛読者プレゼント

Web応募限定となります

当選人数合計12名様

西洋絵画史を彩る巨匠たちの作品と美術館が誇る珠玉の名品を多数展示し、西洋美術の歴史をたどる。

1. スコットランド国立美術館 THE GREATS 美の巨匠たち 観覧券

5組
10名



ディエゴ・ベラスケス《卵を料理する老婆》1618年 油彩・カンヴァス © Trustees of the National Galleries of Scotland

● 東京都美術館 ④ 4/22(金)~7/3(日)
● 9:30~17:30 ※入室は開室の30分前まで ※日時指定予約制
● 月曜日(5/21は開室) ● 1,900円(一般)ほか
● ☎ 050・5541・8600(ハローダイヤル)
● https://greats2022.jp/

よみうりランドに隣接する、新感覚のフラワーパーク。日本最大級のフラワーシャンデリアは圧巻。

2. HANA・BIYORI入園ご招待券

2組
4名



※P.7でご紹介

● 一般1,200円ほか
● HANA・BIYORI ☎ 044・966・8717
● www.yomiuriland.com/hanabiyori/

種類豊富なお茶の専門店から、スパークリングワインといちごの香りが華やかな紅茶の茶葉を5名様に。

3. ルピシア ロゼロワイヤル 50g イラスト缶入

5名



※P.5でご紹介

● 1,010円
● ルピシア トリエ京王調布店 ☎ 042・444・5265
● https://trie-keiochofu.jp/

応募方法 京王ホームページから www.keio.co.jp/press/

あいぼりーデジタルBOOKの最終ページ上部にある「愛読者プレゼントのご応募はこちら」をクリックして、必要事項をご入力ください。

応募期間 3/16(水)~31(木)17:00までに受け付けたもののみ有効

※発表は賞品の発送をもってかえさせていただきます ※ご提供いただいた個人情報は、賞品の発送および今後の誌面制作のための個人を特定しない範囲でのデータ分析のみに使用し、他の目的に利用することはありません。なお、当社では、賞品発送等で個人情報の取り扱いを業務委託する場合がありますが厳重に委託先を管理・指導します

京王のおしごと

お客様がスムーズに鉄道をご利用いただけるように

【Vol.6】

ホームドアについて

京王線・井の頭線の一部の駅では、お客様のホームからの転落や、ホーム上の列車との接触事故を未然に防止するため、ホームドアの設置を進めております。

現在は新宿駅、新線新宿駅、国領駅、布田駅、調布駅、飛田給駅、渋谷駅、下北沢駅、吉祥寺駅に設置されています。

2021年度は下北沢駅で使用を開始いたしました。今後もお客様がより安心してご利用いただけるよう努めてまいります。



下北沢駅ホームドア



次号予告 131号

特集

「どうぶつ特集」

※内容は変更する場合があります

次号は5月16日発行予定です。

あいぼりーは京王線・井の頭線各駅や京王グループの店舗・施設等で配布しています。

※掲載している施設および店舗等の開/閉館・営業時間、定休日、料金、イベント内容等は予告なく変更される場合があります。各施設または店舗のホームページをご確認いただくか、各お問い合わせ先にご連絡ください
※本文中で特に表記のない料金に関しては、すべて消費税込の料金です
※QRコードは、OS環境、お客様の設定やアプリケーションによっては、ご利用いただけない場合があります。QRコードは(株)デンソーウェブの登録商標です

表紙モデル

女優 たいひじ 杏奈さん

最新情報はここから！

www.horiagency.co.jp/talent/tsuihiji/index.html

京王電鉄HP プラットガールプロフィールページ

www.keio.co.jp/plat-girl/

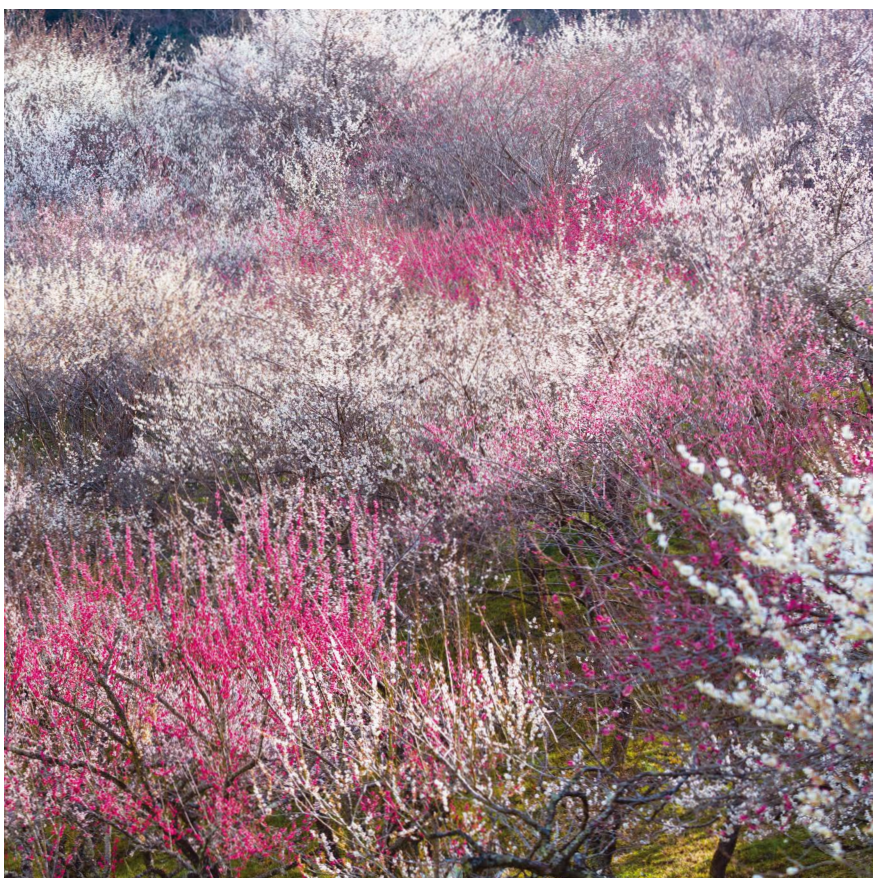
QRコードはこちら



京王グループINDEX

- 京王線・井の頭線の運賃・時刻表・沿線案内などのお問い合わせ
京王お客さまセンター ☎ 042・357・6161
- 京王線・井の頭線での忘れ物のお問い合わせ
京王線・井の頭線忘れ物取扱所 ☎ 03・3325・6644
- 京王ホームページ
京王の電車・バス、京王グループ各社のお得な情報、さらに沿線情報や「あいぼりー」のバックナンバー等の情報が満載 www.keio.co.jp/
- 高速バスインターネット予約 www.highwaybus.com/
- 路線バス運賃・時刻表検索 www.bus-navi.com/

春の高尾山は、紅白だ。



高尾山のふもとに広がる、一万本の梅の花。
いくつもの梅の横断幕が、あたらしい門出の季節を祝福してくれる。
さあ、春を待つより、春を迎えに行こう。

ベストシーズンは、春夏秋冬です。高尾山



高尾山へは、京王線で。

新宿よりMt.TAKAO号または特急で約50分

KEIO

京王沿線生活マガジン Ivory

あいぼりー

Vol.130

2022 March

2022年3月16日(隔月刊)

発・無断転載

発行/京王電鉄株式会社 広報部 〒206-8502 東京都多摩市関戸1丁目9番地1
企画編集/株式会社京王エージェンシー (電話)03-3348-8610(代表) 京王ホームページ www.keio.co.jp/

