

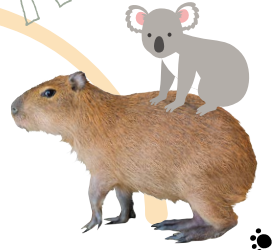
あいぼりー

愛しのどうぶつ

途中下車して
GOOD TASTE
街のそば処



ANIMALS



愛しの どうぶつ

新生活の疲れが出てくるこの時期、
動物たちに癒やされに行きませんか？
心身ともに安らいで、元気ももらえるはず！



CUTE♡



／ 知ればもっと楽しい！ ／

カピ・ねこのあれこれ

お店にいるカピバラと猫の性格や、
ちよつと意外な生態を、
スタッフの方に教えてもらいました。

教えてくれたのは……
スタッフ 小林さん



プラットガールの
ついひ杏奈さんが
京王沿線の
動物に会えるスポットや
アニマルモチーフの
アイテムをご紹介します。

無邪気な動物たちと
特別な時間を過ごして

眺めているだけでも愛くるしい
“どうぶつ”。癒やされたり、とき
にはパワーをもらえたりと、人を
幸せにしてくれる存在です。
「カピねこカフェ吉祥寺」は、保





吉祥寺駅下車徒歩3分 武蔵野市吉祥寺南町1-5-10 PLATANO2F 13:00~18:00 (土・日曜・祝日11:00~19:00)
 ※現在時短営業中 ※要予約 不定休
 一般60分2,200円ほか ☎0422・26・9388
<https://capyneko.cafe/>



カピねこカフェの
野良猫・保護猫への取り組み

お店では、TNR(野良猫を捕獲して不妊手術を施し、元の場所に戻す)活動と、保護猫の里親募集を行っています。TNR活動はカフェを開く前から取り組み始め、継続してきました。猫の未来を大切に考えています。



護猫を含む猫とカピバラに触れ合える、珍しい動物カフェ。猫好きのオーナーが、カピバラをペットとして飼っていた経験も生かしてオープンしたそう。保護された猫は、一定期間オーナーが育ててからカフェに来るので、みんな人懐っこい甘えんぼう。カピバラとも仲良しで、動物たちが自然とじゃれ合う様子が和みます。



7



6

1.カピバラと猫がまるで家族のように過ごしています。2.ハンモックの上から猫パンチ！3.お店には常時10匹前後の猫が。4.高いところに登るのはお手のもの。5.6.日なたぼっこしたり、お昼寝したりと、気ままな姿が垣間見られます。人のひざの上でリラックスするのが好きな猫も。7.カピバラも自然と近づいてきてくれます。



2



4

5



オッドアイ※は白猫に多い。

白猫は25%ほどがオッドアイとして生まれるそう。

やっぱり気まま。

毛づくろいは好きですが、舌が届かないところは放置！マイペースです。

兄弟で似ていないことも。

お店にも複数いる兄弟猫。毛の柄が異なるので、気が付かないことも。

※オッドアイとは、左右の眼の色が異なること

看板猫*アースちゃん



年齢/推定3歳

特技/ハンモックに乗る

好物/かつお味のおやつ



やっぱりお風呂が好き！

きくらげちゃんは毎晩入浴していて、1時間以上浸かることもあるそう。

泳ぐのも得意です。

披露する機会は少ないですが、手元に水かきがあり、スイスイ泳げます。

おっとり穏やかな性格。

ネズミと同じげっ歯類ですが、猫と仲良しなのは性格もあるのかも!?

看板カピバラ*きくらげちゃん



年齢/生後約11カ月

特技/長風呂

好物/葉もの野菜



山田

磯沼ミルクファーム

元気いっぱい動物の姿に
心が解きほぐされる

ストレスや苦痛の少ない家畜の飼育環境を目指す「アニマルウェルフェア」の概念を取り入れた牧場。牛や羊が緑の中で自由に生活する様子を至近距離で見ることができます。牛乳やヨーグルトなどの乳製品や、日曜日限定で乳搾り体験(要予約)も楽しめる、動物も人も幸せを感じられる場所です。

📍 山田駅下車徒歩10分 📍 八王子市小比企町1625
🕒 9:00~17:00 📞 無休
☎ 042-637-6086
🌐 www.isonuma-milk.com/

驚くほどクリーミー！ /



牧場内で最も乳質のいいジャージー牛のミルクで作った「ジャージープレミアムヨーグルト」1,512円(500mL)。無添加・無糖で、まろやかな風味。

看板牛(ジャージー種)*キユビちゃん



年齢 / 5歳
特技 / エサのおねだり
好物 / キャベツ

自然×動物で癒やしを。

自然の中でのびのびと暮らす
動物に出会える
スポットをご紹介します！



駅近の立地ながら、ゆったりとした時間が流れています。牛や羊の赤ちゃんがいることも！

多摩動物公園

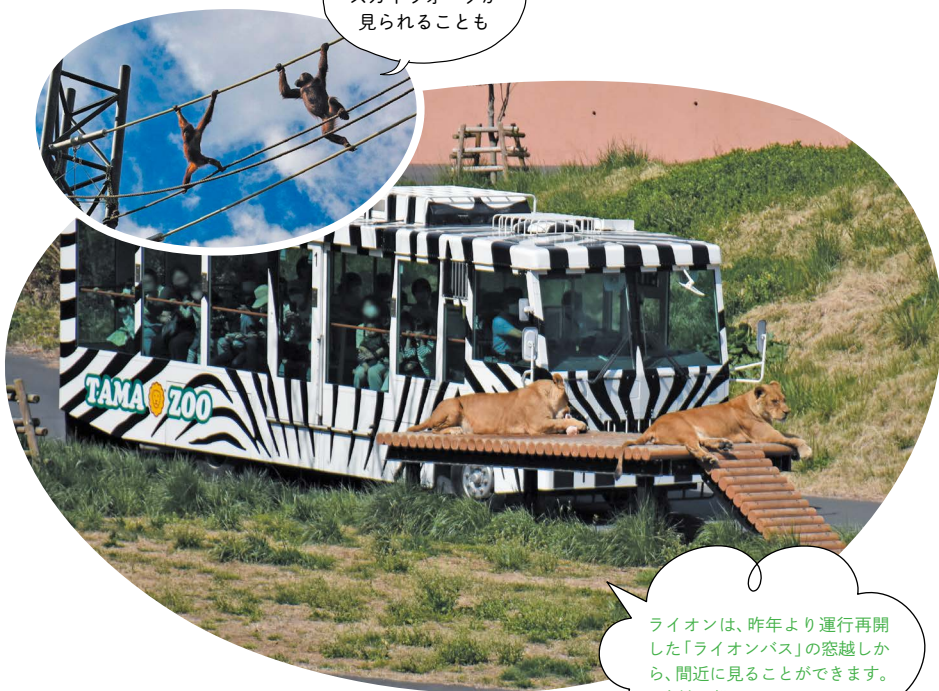
多摩動物公園

起伏に富んだ園内で
生き生きとした動物たちに注目！

豊かな自然が多く残る園内では、約300種の動物が飼育されています。動物は、壕で仕切られた広い放牧場に、放養形式で展示。また、野生で群れをつくる動物はなるべく群れて飼育するなど、生態に合わせた飼育方法で、より野生に近い動物の姿を観察できます。

📍 多摩動物公園駅下車徒歩1分 📍 日野市程久保7-1-1
🕒 9:30~17:00(入園は16:00まで) 📞 水曜日(祝日の場合は翌日) 🎫 一般600円ほか ☎ 042-591-1611
🌐 www.tokyo-zoo.net/zoo/tama/

オランウータンの
スカイウォークが
見られることも



ライオンは、昨年より運行再開した「ライオンパス」の窓越しから、間近に見ることができます。
※有料 一般500円ほか

看板キリン*アリスちゃん



年齢 / 生後約2カ月
性格 / 勝ち気な面もあり
好物 / ミルク・牧草



高尾山さる園・野草園は→P.9をチェック

🐾 アニマル×雑貨

聖蹟桜ヶ丘

京王アートマン
聖蹟桜ヶ丘店

お仕事でも和める
ステーションナリー



unique!



🐾 アニマル×スイーツ

笹塚

パティスリー ル・ポミエ
北沢本店

食べるのがもったいないほど
キュートなエクレア



Gaooo!



🐾 アニマル×パン

千歳鳥山

パンと雑貨とお惣菜
MOM THE HEDGEHOG
ママザヘッジホッグ

遊び心たっぷりの
“おいしいもの”がそろう



(上)幸運を運んできそうなクリップ「ミドリ ミニクリップ トリ柄」396円(4個入)。(下)手になじむ「ニチパン セロテープ® 動物シリーズ」各352円は愛嬌たっぷり。

中のクリームが異なるので、食べ比べも◎。(上)金・土・日曜日限定販売の「エクレール シアン」594円。(下)今年の干支、寅にちなんだ「エクレール ティガー」615円。

(上)トゲトゲも再現! チョコクリーム入りのパン「ヘジホくん」162円。自家製の「ジンジャーシロップ」1,296円は便利な一品。(下)「かめぼん」151円も人気。

京王アートマン
聖蹟桜ヶ丘店

生活雑貨ならお任せの店内には、アニマルモチーフのアイテムもたくさん! 文具は3Fで取り扱っています。

- 🚗 聖蹟桜ヶ丘駅下車すぐ
- 📍 多摩市関戸1-11-1
- 🏠 京王聖蹟桜ヶ丘ショッピングセンターA館3~5F
- 🕒 時 10:00~20:00
- 📅 休 ショッピングセンターに準じる
- 📞 問 ☎042-337-2555
- 🌐 HP www.keio-atman.co.jp/

パティスリー ル・ポミエ
北沢本店

フランス出身のシェフが開いたお店。伝統のフランス菓자에現代のエッセンスを加えたスイーツが評判です。

- 🚗 笹塚駅下車徒歩6分
- 📍 世田谷区北沢4-25-11
- 🕒 時 11:00~19:30
- 📅 休 不定休
- 📞 問 ☎03-3466-3730
- 🌐 HP www.lepommier-patisserie.jp/

パンと雑貨とお惣菜
MOM THE HEDGEHOG

HEDGEHOGは「はりねずみ」の意味。はりねずみモチーフのアイテムや自家製のお惣菜が所狭しと並びます。

- 🚗 千歳鳥山駅下車徒歩15分
- 📍 世田谷区上祖師谷2-1-22
- 🕒 時 11:30~19:00
- 📅 休 日・月曜日
- 📞 問 ☎03-3307-8088
- 🌐 HP www.instagram.com/m_hedgehog/

アニマル
モチーフに
ときめいて。

見ているだけで笑顔になるような
アニマルモチーフの
フードや雑貨が大集合!

京王沿線の思わずぶらっと散策したくなる、
おすすめの街を紹介するコーナー。
今号では、のどかな風景が広がる
多磨霊園の魅力に迫ります。



自然豊かなスポットや、
おしゃれな個人店など
魅力あふれる街に
ワクワクします！



ブランドガール
ついひじ 杏奈さん

A コーヒー サーバジア☆カフェ 府中小柳店

優しさと幸せを感じる
自家焙煎のコーヒー豆

店内の直火式焙煎機でローストした新鮮なコーヒー豆を扱うお店。華やかさとほろ苦さが特徴の「薔薇のアリア」など、店長の須佐さんが独自にブレンドしたコーヒーが評判。喫茶スペースも併設されていて、一杯ずつ丁寧にドリップした、香り高いコーヒーを飲むこともできます。



(上)ギフトにもぴったりのドリップバッグも種類豊富。(右)3層の色合いが美しい「カフェ・オーレ(オレンジ)」680円は爽やかな味わい。ドリンクはテイクアウトも可能です。



1. コーヒー豆は常時10種類以上を販売。オリジナルブレンドコーヒーとストレートコーヒーの中から、好みの味を見つけてみて。2. 店内で食べられる自家製の「バスクチーズケーキ」430円は、2種類のチーズの風味となめらかな舌触りが、コーヒーによく合います。

☒多磨霊園駅下車徒歩3分 ☒府中市小柳町1-1-3
メゾンキャンファウトリー北側店舗
☎11:30~19:00 休月・火曜日
☎042-335-8820 ☎www.servasia-cafe.com/

C カフェ 星星峡

せいせいきょう

時空を超えた不思議な空間で
のんびりしたひとときを

“食事とお茶と展示と雑貨”がテーマのカフェ。店を営む船橋ご夫妻の好きなものを詰め込んだという店内は、ヨーロッパのアンティークを基調にしつつ、日本の現代のものを取り入れた独特の空間。食材にこだわったガレットやクレープ、ドリンクメニューが好評です。



「クレープ塩バターキャラメル パニライストッピング」803円。国産小麦粉で作ったクレープは、もちもちの食感。

店頭には定番や週替わりのメニューなど、毎日30種類以上の蒸しパンが並び、見た目もカラフル！



お店は、商品が売り切れ次第閉店となってしまうので、ぜひ早めの時間に訪れて。

B パン

天然酵母の蒸しパン屋
しのぱん

老若男女問わず愛される
蒸しパンは売り切れ必至！

都内でも珍しい蒸しパンの専門店。店内に一步足を踏み入れると、スイーツ系からおかず系まで、豊富なラインアップに思わず目移りしてしまいます。むっちりした独特の食感に、卵や油、乳製品を使用していない生地は、ヘルシーでほんのり甘く、食べると優しい気持ちになれそう。

☒多磨霊園駅下車徒歩7分 ☒府中市若松町1-22-2
☎8:00~18:00 ※売り切れ次第閉店
☎不定休 ※詳細は店頭、SNSでご確認ください
☎042-407-8984 ☎www.shinopan.com/

一番人気の「きんぴらマヨネーズ」(左)206円と、クリームチーズたっぷりの「ベリーベリークリームチーズ」(右)206円。





1. 長谷川町子、江戸川乱歩、岡本太郎など、埋葬された著名人は数えればきりがありません。2. 開園当初から多磨霊園のシンボルとして、広く知られている噴水塔。3. 墓地は、武蔵野の原風景を代表するアカマツなどの雑木林に囲まれ、パードウォッチングを楽しむ人も多いそう。

気になるスポットがたくさん！
次はどこへ行くこう？



D
食事処

とんかつ割烹
やすいみ〜と

本格的な肉料理が味わえる
精肉店直営の人気店

屋はボリュームたっぷりの定食屋、夜は肉がおいしい居酒屋として地元で親しまれているお店。名物はなんといっても、精肉店ならではの厳選された素材で作る肉料理。看板メニューのとんかつは、上質な脂身とジューシーでやわらかい肉質が魅力です。

- ✪ 多磨霊園駅下車徒歩10分
- 📍 府中市白糸台1-23-3
- 🕒 ランチ11:30~14:00、ディナー17:00~23:00(日曜日16:30~22:30)
- 🌿 祝日、日曜日のランチ、火曜日のディナー
- ☎ 042-363-8601
- 🌐 <https://yasui-meat.com/>



客席は、座敷とテーブル席があり、落ち着いた雰囲気。壁には有名人のサインも。



夜メニューの「黒毛和牛のタタキ」1,430円は、特に人気の一品。A5ランクの和牛の内もも肉を使用し、肉本来のうま味を堪能できます。

数々の著名人が眠る
日本で最初の公園墓地

大正12(1923)年に開設され、来年100周年を迎える都立霊園。ドイツなどの海外の森林墓地を参考に設計された、約128ヘクタールという広大な敷地は、春は桜、夏は新緑、秋は紅葉など四季折々の風景を見せてくれる、自然の宝庫です。

- ✪ 多磨霊園駅下車徒歩18分、または多磨霊園駅から武蔵小金井駅南口行ほかバス多磨霊園表門下車徒歩2分
- 📍 府中市多磨町4-628 🕒 8:30~17:30
- 🌿 年末年始 ☎ 042-365-2079
- 🌐 www.tokyo-park.or.jp/reien/

E
霊園

多磨霊園
たまれいえん

あの街 プラット

vol.7

多磨霊園

※P.6-7で紹介している商品の価格は
テイクアウトメニューのみ8%税込表記、
それ以外はすべて10%税込表記です
※営業時間は状況次第で変動する可能性があります。
また、事前予約が必要な場合がありますので、
訪れる際は各店舗にお問い合わせください
※地図、施設や店舗の位置はおおよその目安です

＼お店の人に聞きました！／
多磨霊園の魅力とは？

「閑静な住宅街が広がり、自然も多く、住みやすい場所です」(星星映・船橋さん)。「子育て世代が多く住んでいて、新宿まで電車で約30分という立地も便利です」(天然酵母の蒸しパン屋 しのぼん・宇田川さん)。



店内の雑貨コーナーでは、作家ものの器や海外の小物などを販売。どれも、ここでしか出会えない、個性的なアイテムばかりです。



- ✪ 多磨霊園駅下車徒歩7分
- 📍 府中市若松町1-26-6
- 🕒 11:30~19:00 ※現在時短営業中
- 🌿 月・火曜日、ほか不定休
- ☎ 042-334-8208
- 🌐 <https://seiseiyo.com/>

入り口では、模様ちゃん(左)とキャンディー(右)という、お行儀の良い2羽のフクロウがお出迎えしてくれます。コロコロ変わる表情がとってもキュート！
※フクロウとの触れ合いは行っていません



新緑の高尾山で パワーみなぎる初夏を満喫

鮮やかな緑が茂る初夏は、爽やかな風に誘われるまま、外に飛び出してみませんか？
力が湧いてきそうなパワースポットや、リフレッシュにぴったりの癒やしエリアなど、
高尾山のみずみずしさをを感じるコースをご紹介します。

※P.8-9で紹介している商品は、すべて10%税込表記です



高尾山の聖域への入り口

① 高尾山薬王院 浄心門

ケーブルカー高尾山駅から1号路を進むと現れる、高尾山薬王院の浄心門。「霊氣満山」の扁額(看板)は、ここから先が聖域であることを示しています。近くには開運の「たこ杉」に、ブナやコナラ、ケヤキの大木が生い茂る絶好の新緑スポット。浄心門から右の道は4号路、左の道は3号路へ続いています。

📍 高尾山駅下車徒歩5分、
ケーブルカー乗り継ぎ高尾山駅下車徒歩10分
📞 八王子市高尾町 ☎ 042・661・1115 🌐 www.takaosan.or.jp/

写真:アフロ

TIME SCHEDULE & Mt.TAKAO MAP

10:00 ケーブルカー高尾山駅

↓ たこ杉を過ぎたらあっという間に到着

10:10 高尾山薬王院 浄心門

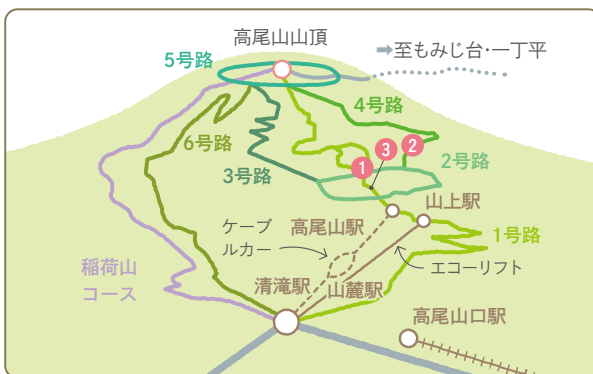
↓ 登山道の分岐点で一息つこう

10:25 みやま橋

↓ 森林浴を楽しみながら山頂へ!

12:00 高尾山さる園・野草園

約80頭のサルがお出迎え



※マップはおおよその目安です



ivory 2022 May

8



森林浴をするなら外せない！高尾山唯一の吊り橋

2 みやま橋

浄心門から北斜面に沿って山頂まで向かう4号路は、ブナやイヌブナなどの自然林が残る、森林浴におすすめのコース。道中にある「みやま橋」は、落葉広葉樹林の鮮やかな緑に囲まれた、高尾山唯一の吊り橋です。橋を渡りながら沢のせせらぎに耳を傾けると、木々や土の匂いとともに爽やかな高尾の初夏を全身で感じることができます。

- 高尾山口駅下車徒歩5分、ケーブルカー乗り継ぎ高尾山駅下車徒歩25分(浄心門から徒歩15分)
- 八王子市高尾町 ● 高尾ビジターセンター ☎042-664-7872
- www.ces-net.jp/takaov/

吊り橋の上から高尾山の豊かな自然を観察できるのは、「みやま橋」だけ。人が多いときは、撮影の順番待ちが発生することもあるそう。

サル山に生産・子育てシーズンが到来！

3 高尾山さる園・野草園

約80頭のニホンザルが暮らす「さる園」に、約300種類の山野草を観察できる「野草園」が併設された観光スポット。人間に近いサルのコミュニティや序列、行動は興味深く、1日中見ても飽きません。

- 高尾山口駅下車徒歩5分、ケーブルカー乗り継ぎ高尾山駅下車徒歩3分
- 八王子市高尾町2179 ☎9:30~16:30 ※季節により異なる
- 無休 ※園内整備を除く ● 一般430円、3歳以上小学生以下210円
- ☎042-661-2381 ● www.takao-monkey-park.jp/

2022日光さる軍団・高尾山公演

- ~12/12(月)の金~月曜・祝日
- ※夏のお盆・秋の紅葉シーズンには連日開催有
- 10:45~、11:30~、12:15~、13:00~、13:45~、14:30~、15:15~(全7回) ※土・日曜・祝日は10:00~も有 ※公演時間は1回約20分、入れ替え制 ● 一般1,000円(入園+公演セット券)ほか
- www.takao-monkey-park.jp/sarugundan/



今回のおみやげは「もみじまる」グッズ！

高尾山さる園・野草園の公式キャラクター、くりっとした目がかわいい「もみじまる」をかばんなどに付けられる、「もみじまるぬいぐるみキーホルダー」(700円)。お土産売場にはほかにもたくさんグッズが。

山頂からの帰りに

(右)友達同士でも、家族のようにぴったりとくっついてじゃれ合います。



(上)お母さんの背中に乗って遊ぶ子ザル。お馬さんごっこをする様子は、人間の親子と一緒にです。(左)ケーブルカー乗り場からすぐ。公式マスコットキャラクター「もみじまる」の看板が目印です。

TAKAO INFORMATION

TOPICS



高尾山と周辺エリアの情報サイト

「山ほど遊べる TAKAO」

www.keio.co.jp/takao/

「高尾山きっぷ」でお得にお出かけできる、TAKAOを満喫する3つのコースを公開中。また、カテゴリーごとに高尾山と周辺エリアのさまざまな楽しみ方を紹介。



TAKAOを満喫するコースは、こちらから！



2022高尾・陣馬スタンプハイク開催！

高尾山・陣馬山をハイキングしながらスタンプを集めて応募すると、抽選で素敵な賞品が当たるイベントを実施中です。今回は、アニメ「ヤマノススメ」とコラボ開催。先着でオリジナルグッズのプレゼントも。詳細は、京王線・井の頭線の各駅で配布中のスタンプシートをご確認ください。

- ~6/30(木)
- 京王お客さまセンター ☎042-357-6161



小海老のかき揚げせいろ
1,070円



京王線・井の頭線途中下車して

GOOD TASTE

つるっと粹に手繰る 街のそば処

さっぱりと食べられるそばは
老若男女に愛される日本のソウルフード。
行きつけにしたい街のそば処をご紹介します！

※営業時間、定休日、料金、メニュー等は変更になる場合があります。
また、事前予約が必要な場合がありますので、
訪れる際は各店舗にお問い合わせください

狭間

手打ちそば^{ぼっかけ} 麦角

繊細な技が伝わる！
鮮やかで軽やかなかき揚げせいろ

高尾山登山者が多く訪れるそば処の定番は、
赤エビの桜色と水菜の緑が美しいかき揚げせいろ。
かき揚げは、噛んだ瞬間のザクザクの歯応えに驚くと同時に、エビの香ばしさが広がります。
細打ちのそばは喉越しよく、上品な風味。職人技が光る“さすが”の味わいに感動です！

● 狭間駅下車徒歩8分
● 八王子市館町446
● 11:00~15:30
● 休月曜日 席40席
● 042-662-8838



読者特典
5/17~7/31

お食事をされた方に
アイスクリームサービス
※グループ全員に適用

1 かき揚げは粉を最小限しか使わないことで、軽やかな食感を実現。塩でよりおいしく。そば粉は北海道の契約農家から仕入れています。2 近隣に住む人のほか、高尾山へ登る人の定番のお食事処になっているそう。

代田橋

手打蕎麦 まるやま

エビ天と野菜のバランスが
最高のぼっかけそば

地元で40年近く愛される老舗のロングセラーは、サクサク、プリプリのエビ天と野菜がたくさんのおぼっかけそばです。きゅうり、かいわれと素揚げしたパプリカが彩りと食感のアクセントに。シャキッとコシが強いそばに、つゆを吸った大根おろしがよく絡み、さっぱりといただけるひと皿です。

● 代田橋駅下車徒歩5分 ● 杉並区和泉1-2-3
● ランチ11:30~14:30 (LO14:15)、
ディナー18:00~売り切れ次第閉店
● 休水・木曜日 席20席 ● 03-3321-1478



冷し海老おろしそば
1,700円



1 エビ天や野菜などの具材をつまみにお酒を楽しんだ後、麺で締めるという人も。つゆはそば湯で割って最後の1滴まで味わって。2 優しい照明の落ち着いた雰囲気店内。

吉祥寺

手打ちそば ほさか

鯉と鴨が香る湯気までおいしい
滋味深いつけそば

北海道産の最高ランクのそば粉を吟味した、香り高いそばが人気の店。ファンの多い鴨汁そばは、鯉節を贅沢に使用した秘伝の返しに、鴨のだしが溶け出した風味豊かな一品です。噛めば噛むほどあふれてくる鴨肉のうま味が、歯切れのよい細打ちの麺を引き立て、そばを手繰る手が止まりません！

- ◎吉祥寺駅下車徒歩1分
- ◎武蔵野市吉祥寺南町1-4-1 井の頭ビルB1F
- ◎11:00~20:30(LO) ◎月曜日 ◎25席
- ◎☎0422・48・2118



2

鴨汁そば
1,150円



1

1 つゆは温かい状態で提供。運ばれてきた瞬間の香りを逃さないで。 2 赤を基調とした和風の店内は雰囲気抜群。「そばのある生活を多くの人へ」をモットーとする店に、幅広い世代の人が訪れます。

新緑のチキンキーマ
スパイシーカレーつけ蕎麦
1,400円



1

1 そばに添えられた野菜の惣菜は箸休めに。「カレー蕎麦」は通年メニューですが、3~4か月ごとにカレーの種類を変更しているそう。 2 多数のメディアに取り上げられ、遠方から食べに来る人も。



2

京王よみうりランド

手打蕎麦 はしば

そば通、カレー通を唸らせる
新感覚スパイシーつけそば

独創的なメニューが話題のそば処。今年の夏は、鶏ひき肉とほうれん草など緑の野菜で作るキーマカレーのつけそばが登場します。カレーは9種類ものスパイスを使った本格的な味わいで、鶏肉と野菜の甘みが全体をマイルドにまとめています。今までの“カレーそば”のイメージが変わる食体験をぜひ。

- ◎京王よみうりランド駅下車徒歩3分
- ◎稲城市矢野口2287
- ◎11:30~14:30(LO14:15) ※売り切れ次第閉店
- ◎水曜日、不定休 ◎28席 ※22席に減席して営業中
- ◎☎042・378・2868

笹塚

たまの里 笹塚店

自慢の味をすべて堪能したい！
贅沢な欲張り御膳

そばを中心に地酒や定食まで楽しめる「そば居酒屋」。「たまの里御膳」は、お店こだわりの味を一度に楽しめる贅沢なメニューです。なめらかな喉越しのそばは、雑味のないつゆですっきりと。サクッと揚がった天ぷらは、ふっくらと甘く、刺身や小鉢も付いて、大満足間違いなし。

- ◎笹塚駅下車すぐ ◎渋谷区笹塚1-56-18 京王クラウン街笹塚
- ◎11:00~22:00(LO21:30)、土・日曜・祝日~21:00(LO20:30)
- ◎無休 ◎38席 ◎☎03・6276・0870
- ◎www.res-keio.co.jp/sobadokoro/tamanosato/

■「たまの里全店共通お食事券500円分」を10名様にプレゼント。詳しくはP.15へ



2

読者
特典
5/16~7/15

「たまの里御膳」を注文の方、
お会計時100円引き
※グループ全員に適用

たまの里御膳
1,400円



1

1 御膳は天ぷら、ミニそば、刺身、冷奴、お新香、小鉢、ご飯がセット。天ぷらは揚げたてなので、熱々のうちに召し上がれ。 2 駅近で便利なおえ、カウンター席があり女性一人でも入りやすい店内。

キラリナ京王吉祥寺におしゃれでおいしい 新店舗がオープン！

吉祥寺駅直結のショッピングセンター「キラリナ京王吉祥寺」に、今春、新しい飲食店が続々オープン！
スタイリッシュなコーヒースタンドや、話題の台湾カステラのお店など、注目店舗を紹介します。

New Open ①

アンドカフェ サカイ *And Cafe Sacai*

景色を見ながら、コーヒーでホットひと息

武蔵境の人気カフェ「Cafe Sacai」によるコーヒースタンドが、キラリナ京王吉祥寺の4Fに誕生。明るく開放的な店内は、子どもから大人まで、誰でも気取らずくつろいだ時間を過ごせます。お店では、種類豊富なドリンクや軽食、ケーキや焼き菓子などのスイーツをご用意。注目すべきは、メニュー一品一品のクオリティの高さです。自家焙煎した豆を使い、一杯ずつ丁寧に淹れているコーヒーは香り豊かで、サンドイッチプレートは、「野菜を食べてもらいたい」というオーナーの意向もあり、3種類ものサラダ



が添えられていて、満足度十分。朝食やランチを食べに、買い物途中の休憩にとシーンを選ばず利用できるのも、ぜひ、気軽に立ち寄りてみてください。

3/31
オープン

ガラス張りの大きな窓から、光がたくさん入り、爽やかな雰囲気。カウンター席のほかにテーブル席もあり、ベビーカーも入店可能です。



(左)「牧場いでほくソフトクリーム」480円。(右下) サンドイッチの「大葉ハムチーズ(カスクード)」850円は、プラス350円でスープ付きに。奥のカップは店舗限定の「吉良理奈ブレンド」480円(M)。

New Open ②

ベジトモ

低速圧搾りたて充填
smoothie
VEGETOMO

4/28
オープン

サラダ&スムージーで野菜不足を解消！

ヘルシーなサラダとスムージーの専門店。サラダは、栄養価の高いケールやルッコラなどの野菜をベースに、18種類以上の具材からトッピングも可能。さらにバジルやわさびなど、6種類のドレッシングの中から好みのものをチョイスしていただけます。スムージーは「ヘルシーグリーン」や「アサイベリー」など9種類もあり、無加糖・無添加のフレッシュな味わいが楽しめます。



サラダはサイズやトッピング、ドレッシングを選べます。スムージーは見た目もカラフル。

キラリナ京王吉祥寺の2Fにオープン。手軽に食事を済ませたいときや、たくさん野菜を食べたいときにオススメ。※イトインコーナーもあります



New Open ③

台湾カステラ専門店 名東



6/10
オープン
予定

現地で大人気の台湾カステラ専門店

台湾南部の台南にある本店は、連日行列ができる台湾カステラの人気店。特徴はなんといってもその食感。「フワフワ」というより「シュワッシュワ」で、口に入れた瞬間から、泡のようにあつという間に消えていきます。キラリナ京王吉祥寺店では、食べる人を虜にする本国の味をそのまま完全再現。現地から直輸入した食材を使用し、開店から閉店まで、いつでも焼きたての台湾カステラを味わえます。



写真は「かぼちゃチーズ」。

キラリナ京王吉祥寺

- 📍 吉祥寺駅下車すぐ
- 📍 武蔵野市吉祥寺南町2-1-25
- 🕒 10:00～21:00
- ※一部のショップは、営業時間が異なります
- ☎ 0422・29・8240 🌐 www.kirarinakeiokichijoji.jp/

kirarina

INFORMATION

京王グループからのお知らせと、沿線のイベント情報などをお届けします。

※「新型コロナウイルス感染症」の影響により掲載しているイベント、サービス等については中止・延期の場合があります

Service

「京王アプリ」がリニューアル！
京王ポイントが貯まる＆使える便利な新機能も

京王電鉄



マイステーション デジタル会員証

※iOS 13~15, Android 7.0~12に対応

KEIO 京王アプリ

詳細はこちら



京王アプリがデザインと機能をリニューアル。よく使う駅などを登録すると、時刻表などをワンタッチで見られる「マイステーション」「マイバス」機能や、京王バスポートカードを登録すると京王グループ共通ポイントの「デジタル会員証※」として使えるサービスなど、便利な機能が満載です。
※一部のポイント対象店でご利用いただけます。対象店は順次拡大予定です

Shop

京王百貨店新宿店に「マザーハウス」の
ポップアップストアが期間限定オープン

京王百貨店新宿店

- 新宿駅下車すぐ
- 新宿区西新宿1-1-4
京王百貨店新宿店2F
イベントスペース
- ☎ 0570・022・810
- 🕒 6/2(木)~15(水)
- 🕒 10:00~20:30
(日曜は~20:00)
- 🌐 www.keionet.com/



「ヨゾラ 2ウェイ バッグM」
36,300円



「Shizuku ネックレス」
各44,000円

「途上国から世界に通用するブランドをつくる」という理念のもと、各国の職人技や素材を生かしたアイテムをお届けする「マザーハウス」が期間限定で登場。期間中、3,300円以上のレザー商品をお買い上げの方に、レザーケアサービスを無料で提供します。

Service

物語の舞台は超高層ホテル、主人公はあなた！
謎解き宿泊プラン
「時をつなぐホテルと届くはずのない手紙」

京王プラザホテル

- 新宿駅下車徒歩5分
- 新宿区西新宿2-2-1
- 🕒 ~9/30(金)
- 🍽️ 1室1名様利用 19,000円~
- 🍽️ 1室2名様利用 1名様12,000円~
- ※謎解きキット・館内利用券付、サービス料込
- ☎ 03・5322・8000 (宿泊予約直通)
- 🌐 www.keioplaza.co.jp/event/nazotoki/



物語の主人公になり、謎を解き明かしていく体験型の「謎解き宿泊プラン」。チェックイン時に渡される謎解きキットをもとに、ストーリーに沿って手掛かりを探しながら謎を解き明かしましょう。物語の世界に入り込む没入感、そして謎を解き明かした時の達成感をお楽しみください。

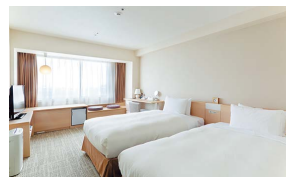
Service

1日40室限定！
お得な開業40周年宿泊プラン

京王プラザホテル札幌



- JR札幌駅下車徒歩5分
- 札幌市中央区北5条西7-2-1
- 🕒 ~5/31(火)宿泊分まで
- 🍽️ スタンダードツイン
- 素泊まり1泊1名様4,000円
- ※1室2名様利用 ※1,000円分の館内利用券付
- ☎ 011・271・3201 (宿泊予約直通)
- 🌐 www.keioplaza-sapporo.co.jp/



詳細はこちら



京王プラザホテル札幌は、5/16(月)に開業40周年を迎えるにあたり、さまざまな記念フェアを実施します。1日40室限定の宿泊プランでは、スタンダードツインの宿泊(正規料金1室38,720円)を4,000円(館内利用券付)で販売。大変お得なプランですので、お早めにお申し込みください。

Event

初心者向け競馬教室を
オンラインで開催！

JRA 東京競馬場



東京競馬場
オリジナル リングノート

参加
特典

競馬の祭典・日本ダービーが行われる5/29(日)に合わせて、PCやスマホから無料で参加できる、JRA東京競馬場主催の初心者向け競馬教室を開催！ Zoomを使って、競馬の歴史から東京競馬場の紹介、馬券の種類、競馬新聞の読み方、パドックの見方まで、初心者でも一気に競馬通になれる知識を特別講師が丁寧に解説します。終了後のアンケートにお答えいただいた方にはもちろん、ノベルティグッズのプレゼントも。

募集要項

- 📅 日本ダービー当日
5/29(日) 午前の部 10:30~ / 午後の部 13:20~
- 🎫 参加費無料
- 👤 対象 20歳以上で競馬初心者の方
- 👥 定員 各回先着500名様
- 📅 応募期間 5/16(月)~5/27(金) 18:00
- 📝 応募方法 下記URLまたは右下のQRコードからアクセスいただき、必要事項をご入力の上、ご希望の時間を選択してお申し込みください。
- 🌐 www.entysta.com/form/trcseminar2022/



今回の講師はこちらの2名！



講師 船山陽司さん
中央競馬から海外競馬まで、数々の実況を務めてきたフリーアナウンサー。競馬予想でも多数のコラムを連載中。



講師 岡村麻純さん
2021年地方競馬アンバサダーも務めた女優。新聞の競馬コラム、食育コラムでの執筆も担当。

待ち焦がれた味に舌鼓。絶品の焼鳥とワインで乾杯！

数日前から、ワインと一緒に鶏レバーを食べたい！という衝動に駆られてネットで検索をして、やっと私のセンサーにヒットしたお店が見つかった。その名も「焼鳥と日本ワイン つむぎ」。その日という訳にはいかなかったが予約をとることができた。

それからというもの、食べられる日が待ち遠しくて、当日は仕事も張り切ってしまうほど、楽しみで仕方なかった。

場所は八幡山駅から徒歩約4分。外観はまるでショットバーのようで、店内もカウンター8席のみのモダンな造りだ。一番乗りで入店した私は、奥の席に着く。日替わりの白のグラスワインを注文し、メニューからレバーを探す。こちらでは鶏肉特有の臭みが少ない山梨の「健味どり」を使用しているようだ。

私はもちろん、大好きな「レバー」と、歯応えがたまらない「せせり」、プリッとした「ハツ」、おすすめメニューにあった「ムネ皮なし」も塩でお願いした。「レバー炙り」も発見す

るが、これは赤ワインに合わせたいので、時間差でお願いする。もう2杯は確定だ。

お店の人が焼き始めた頃、電気焼き*ということに気が付く。私は備長炭で焼かれたのも好きだが、肉の味わいが直に感じられる電気焼きも好きだ。ムネ肉をいただくと、外側はパリッとしていて中はプリプリ。鶏が持つ繊細な甘味が感じられる絶妙な焼き加減だった。甘味のある山梨の白ワイン(デラウェア)との相性も抜群。白のグラスが空いたので赤ワインをお願いしたところに、「レバー炙り」が置かれる。ごま油の香りと、長ねぎと万能ねぎのダブルねぎがレバーを一層深い味わいにし、口にするのにやけ顔になる。

仲の良い二人が営むこちらのお店は、なんとも心地の良い空間なのだ。その二人が醸し出す空気、私も自然と常連の方達との会話に加わることができ、お店が一体となる楽しい時間となる。すべてにおいて大満足のときを過ごすことができた。

*電気を熱源とした焼物器で焼いた焼鳥

焼鳥と日本ワイン つむぎ

☒ 八幡山駅下車徒歩4分 ☒ 杉並区上高井戸1-5-17 ユニティ高井戸102 ☎ 080-4932-1011
※営業時間、定休日に変更になる場合がありますのでお問い合わせください

イラストレーター・佐藤礼恵の

ちょっと1杯、 おいしい時間

おいしい料理とお酒に身を任せる時間——それは、オンとオフが切り替わる瞬間であり、また明日から頑張る気力を与えてくれる特別なもの。自分のためだけの幸せなひとときを京王沿線で——

Vol. 20



Keio Line. 八幡山駅

佐藤礼恵

京王沿線で生まれ育つ。イラストレーター、ライターとして、旅や食、お酒にまつわるエッセイを書籍や雑誌などで発表。自身が発行人&編集長を務めるフリーマガジン「たまにわ」を年4回、多摩地域で配布中。
www.yukie.org/

Meet Books

新しい本との出会いは
新しい世界を知ること。
あいぼりー編集部がおすすめする本で
未知なる世界の扉を開いてみませんか？

theme

肌の露出が増える夏が来る前に 体をメンテナンス

夏が近づき、ファッションも薄着の季節へ。ストレッチや新たな生活習慣を取り入れて、スタイルアップを目指しませんか？健康な体づくりもできて一石二鳥です。

お求めは、京王線・井の頭線を中心に展開する啓文堂書店で。☎ www.keibundo.co.jp/ ☎ ネット書店 e-hon, Honya Club.com で注文すると、啓文堂書店でスムーズにお受け取りいただけます。
e-hon ☎ www.e-hon.ne.jp/
Honya Club.com ☎ www.honyaclub.com/



東洋医学を取り入れて、 疲れにくく、太りにくい体質へ

実践版！アーユルヴェーダ365日 こころとからだを整う、人生がきらめく智慧

アカリ・リッピー 著
1,540円 三笠書房

東洋医学「アーユルヴェーダ」をわかりやすく解説しながら、体質と季節に合わせた健康的な新習慣を紹介しています。食事やマッサージなど、できることから始めて、美ボディをゲットしましょう！

運動嫌いでも大丈夫！

いつでも始められるセルフメンテ

肩コリ・腰痛・冷え・メタボ・不眠をリセット！
くう、ねる、うごく！ 体メンテ
崎田ミナ 著
1,400円 マガジンハウス

「運動嫌い、めんどくさがりでも健康にはなりたくない！」そんなわがままに答えるストレスフリーのメンテナンスメニューを、運動・食事・睡眠の観点から図解したマンガ本。手軽に始められる、体調改善のアイデアが満載です。



Web
応募限定

愛読者プレゼント

Web応募限定となります

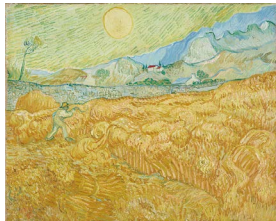
当選人数合計17名様

ドイツのフォルクヴァング美術館の協力を得て、自然と人との対話から生まれた近代芸術の展開をたどる。

1. 国立西洋美術館リニューアルオープン記念 自然と人のダイアローグ フリードリヒ、モネ、ゴッホからリヒターまで

観覧券

5組
10名



フィンセント・ファン・ゴッホ《刈り入れ(刈り入れをする人のあるサン＝ポール病院裏の変畑)》1889年 油彩 カングラス
フォルクヴァング美術館 © Museum Folkwang, Essen

●国立西洋美術館 ●6/4(土)~9/11(日)
●9:30~17:30(金・土曜日~20:00) ※入館は開館の30分前まで ●月曜日(7/18、8/15は開館)、7/19(火)
●2,000円(一般)ほか ☎050-5541-8600(ハローダイヤル) ●https://nature2022.jp/

猫耳型のふたがかわいいスープポット。ステンレス2層構造で、保温・保冷ともに対応。使い勝手も抜群。

2. 京王アートマン サブヒロモリ シャトン ねこみみステンレススープポット 320mL

2名



●2,200円
●京王アートマン 聖蹟桜ヶ丘店 ☎042-337-2555 (10:00~20:00)
●www.keio-atman.co.jp/

そばを中心に地酒や定食まで楽しめる「そば居酒屋」。新宿や府中、高尾など、京王沿線に6店舗展開。

3. たまの里 全店共通 お食事券500円分

10名



看板メニューの「たまの里御膳」1,400円は天ぷら、ミニそば、刺身、冷奴、お新香、小鉢、ご飯の贅沢なセット。
※P.11でご紹介

●レストラン京王 ☎042-336-5211(代表)
●www.res-keio.co.jp/sobadokoro/tamanosato/

応募方法 京王ホームページから www.keio.co.jp/press/

あいばりーデジタルBOOKの最終ページ上部にある「愛読者プレゼントのご応募はこちら」をクリックして、必要事項をご入力ください。

応募期間 5/16(月)~31(火)17:00までに受け付けたもののみ有効

※発表は賞品の発送をもってかえさせていただきます ※ご提供いただいた個人情報は、賞品の発送および今後の誌面制作のための個人を特定しない範囲でのデータ分析のみに使用し、他の目的に利用することはありません。なお、当社では、賞品発送等で個人情報の取り扱いを業務委託する場合がありますが厳重に委託先を管理・指導します

京王のおしごと

お客様がスムーズに鉄道をご利用いただけるように

【Vol.7】

ツバメが巣作りする時期に ファン受け板を設置しています

2014年から認定特定非営利活動法人バードリサーチ協力のもと、ツバメが巣作りをする春から夏にかけて、駅の設置可能な箇所にファン受け板を設置しています。ツバメのファンでお客様にご迷惑をおかけしないこと、またツバメの生育環境にも配慮した生物多様性施策の一環です。今年で9年目を迎えますが、毎年たくさんのツバメが、京王線・井の頭線駅構内から巣立っていきます。2021年5月には公益財団法人日本野鳥の会より、この取り組みについて感謝状をいただきました。



ファン受け板のデザインには京王電鉄キャラクターけい太くとしんごくんが描かれています。



次号予告 132号

特集

「スパイスカレー特集」

※内容は変更する場合があります

次号は7月16日発行予定です。

あいばりーは京王線・井の頭線各駅や京王グループの店舗・施設等で配布しています。

※掲載している施設および店舗等の開/閉館・営業時間、定休日、料金、イベント内容等は予告なく変更される場合があります。各施設または店舗のホームページをご確認いただくか、各お問い合わせ先にご連絡ください
※本文中で特に表記のない料金に関しては、すべて消費税込の料金です
※QRコードは、OS環境、お客様の設定やアプリケーションによっては、ご利用いただけない場合があります。QRコードは(株)デンソーウェブの登録商標です

表紙モデル

女優 たいひじ 杏奈さん

最新情報はこちらから！

www.horiagency.co.jp/talent/tsuihiji-anna/

京王電鉄HP プラットガールプロフィールページ

www.keio.co.jp/plat-girl/

QRコードはこちら



京王グループINDEX

- 京王線・井の頭線の運賃・時刻表・沿線案内などのお問い合わせ
京王お客さまセンター ☎042-357-6161
- 京王線・井の頭線での忘れ物のお問い合わせ
京王線・井の頭線忘れ物取扱所 ☎03-3325-6644
- 京王ホームページ
京王の電車・バス、京王グループ各社のお得な情報、さらに沿線情報や「あいばりー」のバックナンバー等の情報が満載 www.keio.co.jp/
- 高速バスインターネット予約 www.highwaybus.com/
- 路線バス運賃・時刻表検索 www.bus-navi.com/

春の高尾山は、花の都だ。



タカオスマレ、ヤマブキ、シヤガ、ニリンソウ。
個性豊かな小さな花が、山をゆく、私を迎えてくれる。新緑の足元に、可憐なにぎわいがある。

ベストシーズンは、春夏秋冬です。高尾山

KEIO

京王沿線生活マガジン Ivory

あいぼりー Vol.131

2022 May

2022年5月16日(隔月刊)

発刊・無断転載

発行/京王電鉄株式会社 広報部 〒206-8502 東京都多摩市関戸1丁目9番地1
企画編集/株式会社京王エージェンシー (電話) 03-3348-8610(代表) 京王ホームページ www.keio.co.jp/



高尾山へは、京王線で。

新宿よりMt.TAKAO号または特急で約50分