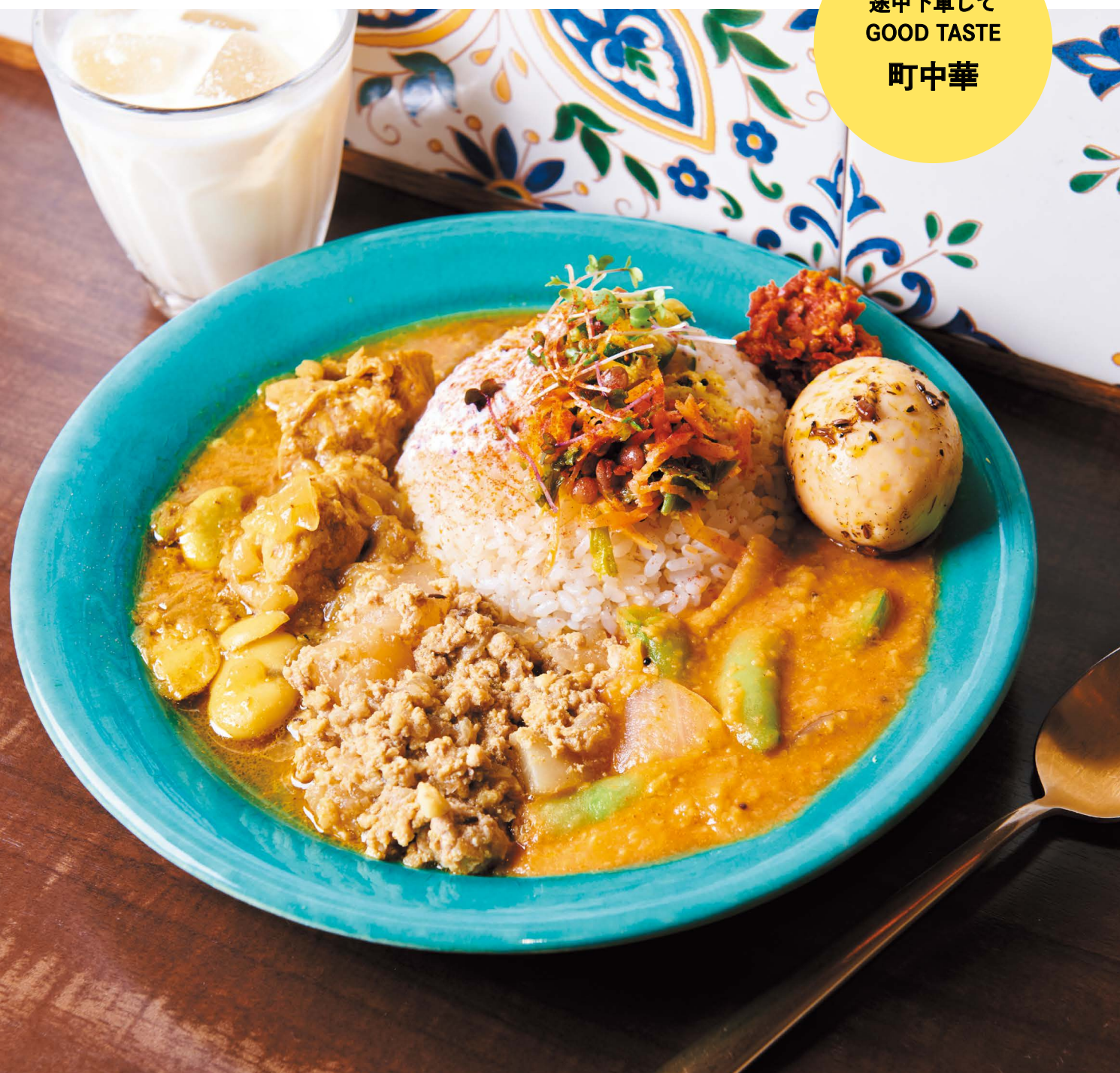


あいぼりー

進化するスパイスカレー

途中下車して
GOOD TASTE
町中華



注目の
3店舗を
ご紹介!



野菜のうま味が
広がるカレー

Curry & Spice 青い鳥

インド・スリランカのカレーに「重ね煮」を入れているお店。重ね煮とは、鍋の中に野菜を重ね、水を使わずに塩（または味噌）だけで煮ること、野菜のうま味を最大限に引き出すこと。具材は旬のものをふんだんに使い、個性的な組み合わせが驚きのハーモニーを生み出します。

カラフルで
明るい店内に
元気をもらえます!



スリランカカレーとインドカレーを週替わりで提供。実際に現地を旅行し、多くのカレーを食べ歩いて学んだそう。

📍 幡ヶ谷駅下車徒歩4分 📍 渋谷区幡ヶ谷2-47-12 2F
🕒 ランチ11:30~14:15 (日曜日~15:15)
※売り切れ次第終了、ディナー17:30~21:45
📞 月曜日、日曜日のディナー ☎ 03-6276-0082
🌐 www.instagram.com/curry_and_spice_aoitori/

パバダム※ ※南アジアの薄焼きせんべい

白モツと雫のカレー

豆とぜんまいのココナッツカレー

重ね煮カレー2種盛り

1,320円 ※選ぶカレーにより異なります

スリランカカレーの2種盛りはクセがなく、マイルドで食べやすい(辛さは調整可能)。ライスはインドのお米とあきたこまちをブレンドし、食感も◎。



Let's eat on the Keio Line

進化するスパイスカレー

「ルウを使わずにスパイスのみで作るカレー」という基本は守りつつ、独自の進化を遂げたスパイスカレー店が増加中！
夏にぴったりのピリッと辛いスパイスカレーを堪能しに行きませんか？



滋味深い味わいに
毎日でも食べたくなる

kitchen and CURRY

キッチンアンドカレー

『流しのカレー屋』さんとして活動していた店主の、待望の実店舗。契約農家から届く季節の野菜を生かしたカレーは、体の隅々まで染み渡るような優しい味。カレーは日替わりの3種で、必ず1種はヴィーガン、1種は辛さ控えめにしています。幅広い人が楽しめるように工夫されています。

- 新代代田駅下車徒歩3分
- 世田谷区羽根木1-21-24 亀甲新い52
- ランチ11:30~15:00(土曜・祝日~17:00)、
- ディナー18:00~21:00(木曜日限定)
- 日~火曜日 ☎03-6304-7784
- www.andcurry.com/

※表紙撮影店

あいがけ3種

1,600円(+ハリッサ100円・半熟卵200円)

口に入れた瞬間、それぞれの野菜の濃いうま味がじんわり。トッピングのハリッサ*1や半熟卵のアチャール*2が、スパイシーさをプラス。

※1 唐辛子をベースにした調味料
※2 スパイスを使ったインドの漬物

店主が大好きな猫モチーフの小物を探するのも楽しい



そら豆チキンカレー

旬野菜のサンバル

あめ色大根キーマ



まるでカフェのような素敵な店内。目を引くカウンターの手洗いは、チュニジアから取り寄せたものだろう。器やインテリアにまで、店主のセンスが光ります。

カウンターにはスパイスがズラッと並び、眺めているだけでもワクワクします。オープンキッチンからは、なんともいい香りが!



商店街にたたずむお店は、オレンジ色の看板が目印。



時間をかけた丁寧な仕込みがおいしさのカギ!

ランチのカレー3種盛りのセット 1,650円(+梅干し100円)

定番の「鶏ひき肉とナンコツのキーマカレー」に、週替わりの肉カレー・ベジカレーが楽しめる3種盛り。梅干しとスパイスの調和に感動!



五種の豆と野菜のカレー

鶏肉の梅カレー

鶏ひき肉とナンコツのキーマカレー



和素材×スパイスの
新感覚に驚く!

初台スパイス食堂 和魂印才たन्दーる

店主が長年の経験から生み出した、インド料理をベースに梅やごまといった和の素材を組み合わせたカレーが魅力。今までにない味わいに驚きながらも、ひと口、またひと口と止まらなくなるおいしさです。和食にスパイスを合わせたい付け合わせや雑穀ごはん、サラダも、カレーを引き立てています。

- 初台駅下車徒歩5分
- 新宿区西新宿4-41-10 スカイコート西新宿1F
- ランチ11:45~14:30(水~金曜日 ※売り切れ次第終了)、ディナー18:00~21:00(土曜日 ※不定期営業)
- ※詳細はSNSをご確認ください
- 日~火曜日 ☎03-6276-2225
- https://tandoor1997.com/

ランチで出会う /

“間借り”スパイスカレー

近年注目を集めている間借りカレー店。
沿線でもランチ限定で営業する店が続々と増えています！

3種盛り 1,300円

インド〜アジアのカレーは、アチャールも含めて混ぜて食べるのが醍醐味。より複雑で奥深い味わいが生まれます。

ポークビンダルー



ゴアブラウン

マトンキーマ



スパイスじんわり
ボリュームたっぷり！

かり
咖喱ふおるにあ

ギタリストの店主が手がけるカレーはまさに“映え”！日替わりの3種のカレーは、スパイスさと食べやすさのバランスが絶妙。お皿の上で、インドやアジア諸国を旅する気分が味わえるようにとの思いが込められています。

- 📍 柴崎駅下車徒歩3分 📍 調布市菊野台1-20-1
- 🕒 11:00~15:00 ※売り切れ次第終了
- 📅 土・日曜・祝日 ※臨時営業・休業はSNSでご確認ください ☎ 042-445-0952 (Campick 共通)
- 🌐 www.facebook.com/curryforall/



店主こだわりの
ポークビンダルーを極め中！

シモカワスパイス

「1年に1種のカレーを極める」をテーマに、都内各所で曜日ごとに間借りカレー店を営業。2022年は、酸味と辛みが利いた西インドのカレー「ポークビンダルー」の試行錯誤を日々重ねています。豪快な盛り付けにも注目です。

- 📍 西調布駅下車徒歩5分 📍 調布市下石原3-2-7 平田ビル1F 🕒 12:00~15:00 (日曜日限定)
- ※水~土曜日は新宿の間借り先で営業
- 🌐 www.instagram.com/shimokawa.spice/

バターチキンカレー(甘口)



ポークビンダルー

カレー全種+パクチー盛り
1,500円

カレー3種にパクチーを森のように盛った、斬新なひと皿。2021年に極めたという「バターチキンカレー(甘口)」も人気。

鯉のタタキと山芋の和だしカレー

スペシャル3種盛りカレー 1,300円〜

定番の「ほうれん草塩麹チキンカレー」に、週替わりのカレーとトッピング専用カレーの盛り合わせ。世界各国の味がそろいます。

麻辣山椒キーマカレー



季節野菜のタイ風グリーンカレー

ほうれん草塩麹チキンカレー

下北沢

世界各国の素材を詰め込んだ
個性派カレー

こすい
胡椒

スープカレーやタイカレーのお店で修業し、休日もカレーを食べ歩くというカレーマニアの店主が2021年にオープン。塩麹や山椒、麻辣など、ジャンルにとらわれない素材や調味料を使った独創的なカレーが楽しめます。

- 📍 下北沢駅下車徒歩4分 📍 世田谷区北沢2-14-7 セントラルビル2F 🕒 11:30~15:45
- 📅 月~水曜日 ☎ 090-9370-9707
- 🌐 www.instagram.com/ko_sui.spicecurry/

購入できるのは /

京王アートマン
聖蹟桜ヶ丘店

- 📍 聖蹟桜ヶ丘駅下車すぐ
- 📍 多摩市関戸1-11-1 京王聖蹟桜ヶ丘ショッピングセンターA館5F
- 🕒 10:00~20:00
- 📅 ショッピングセンターに準じる
- ☎ 042-337-2555
- 🌐 www.keio-atman.co.jp/

NISHIKIYA KITCHEN
ゴルゴンゾーラ
ビーフカレー
451円

ゴルゴンゾーラの風味がクセになる濃厚ビーフカレー。チーズと相性の良いブルーンで甘みをプラスしています。



NISHIKIYA KITCHEN
ガーリック
シュリンプカレー
381円

ハワイの料理「ガーリックシュリンプ」をイメージしたカレー。にんにくの香りが食欲をそそり、夏にもってこいです。

レトルトカレー

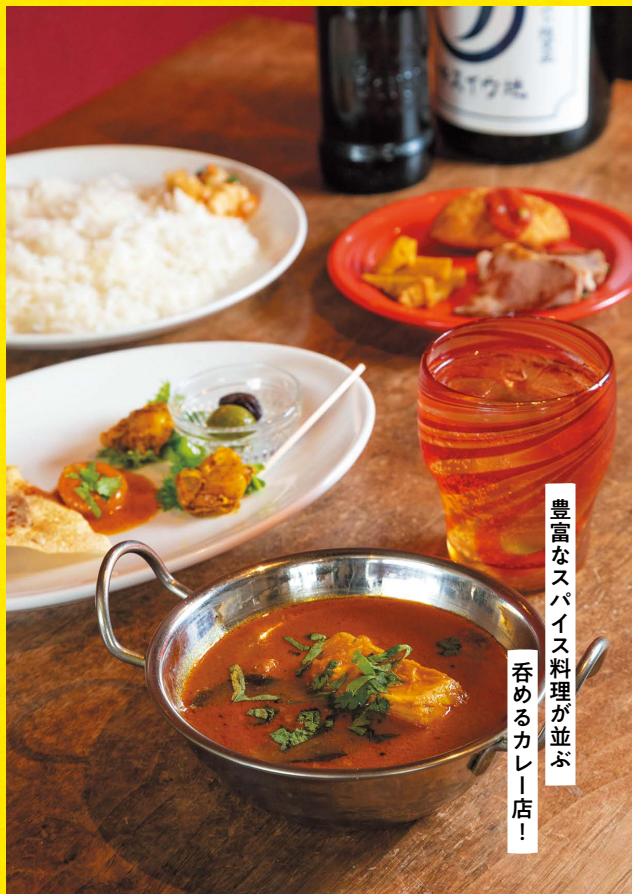
おうちで手軽に
本格カレー
おうちで楽しむ
ちょっとリッチなカレーや
カレーにぴったりの器をご紹介。

※P.2-5の商品の価格は「レトルトカレー」のみ8%税込表記です



ムーナ
Spice Kitchen MOONA

バーテンダーの経験がある店主が、お酒を飲んだ後にシメでカレーを食べるインドの人の姿からヒントを得てオープン。小皿料理をつまみに飲んで、最後にカレーを。これがスパイスの香りで気分はすっかり。香辛料の効いたお酒もあり、スパイスの魅力をとことん味わえます。



豊富なスパイス料理が並ぶ
呑めるカレー店！



スパイスを使った料理の7品盛り合わせに、お好みのカレーが選べる「カレーセット」2,600円。写真は南インドで主流の海鮮カレー「目鯛のカレー」。さらりと軽やかな風味が、希少なブラックカルダモンの香りが広がる「ウチャヤマハイボール」700円と相性抜群です！

📍 下北沢駅下車徒歩1分 📍 世田谷区北沢2-12-13 5F 🕒 ランチ11:30~15:00
(土・日曜・祝日12:00~16:00)、ディナー18:00~22:00 ※売り切れ次第終了
📞 月・最終火曜日 ☎ 03-3411-0607 🌐 www.moona.jp/



スパイスカレーで一杯！

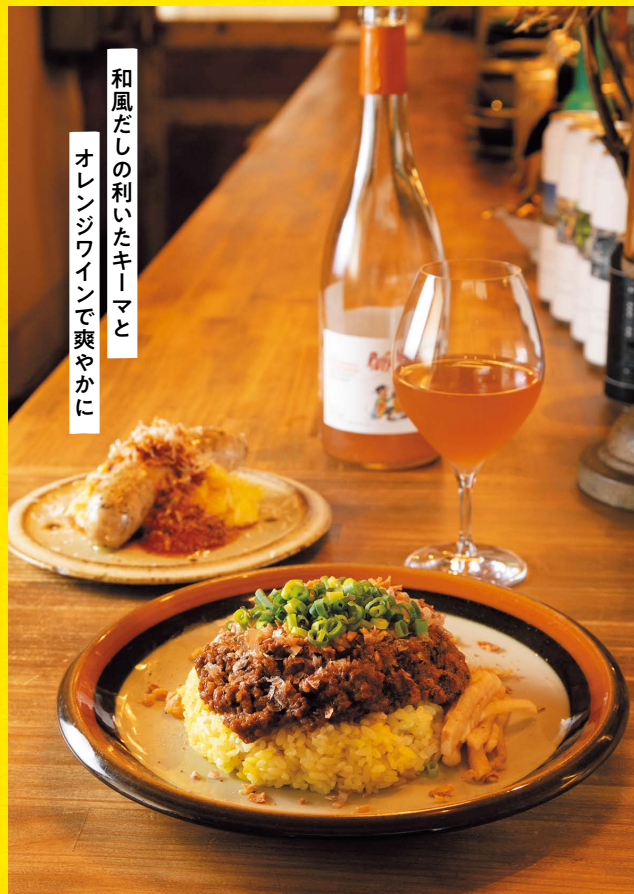
今夜は……

ときにはスパイスカレーとお酒のペアリングで、ディナーを満喫してみたいかが？



ニバル
curry stand NIVAL

昼はカレー、夜はスパイスバルとして、おつまみやお酒も楽しめます。イタリアンで働いた経験もある店主ならではのひねりの効いたスパイス料理に、お酒が進むこと間違いなし！スパイスやハーブと好相性の、少量生産で個性豊かなナチュラルワイン、クラフトビールとカレーをぜひ。



和風だしの利いたキーマと
オレンジワインで爽やかに



鯉と魚粉の香りがふわりと広がる「スパイス和キーマカレー」1,100円に、「サルシッチャとポレンタ スパイストマトソース」900円とナチュラルワイン(オレンジ)850円を合わせて。料理はホールスパイスとパウダースパイスを使い分けるのがこだわり。

📍 八幡山駅下車徒歩2分 📍 世田谷区上北沢4-36-23 京王リトナード八幡山
🕒 ランチ11:30~14:00、ディナー18:00~22:00 📅 月曜日、日曜日のディナー
☎ 03-3303-7434 🌐 https://ekishop.keio-sc.jp/hachimanyama/

沿線でおなじみ

カレーショップC&Cも見逃さない！



期間限定の「スパイスチキン竜田カレー」830円は、ジューシーなチキン竜田とピリ辛のハリッサがクセになるひと皿。

📍 カレーショップC&C各店 ※一部店舗を除く
🕒 ~8/31(水) ※予定 ☎ 042-336-5217
(レストラン京王) 🌐 www.curry-cc.jp/

📌 「新宿カレー」トレインパッケージを3名様にプレゼント。詳しくはP.15へ

購入できるのは／

四歩
キラリナ京王吉祥寺店

- 📍 吉祥寺駅下車すぐ
- 📍 武蔵野市吉祥寺南町2-1-25
- キラリナ京王吉祥寺5F
- 🕒 10:00~21:00
- 📍 ショッピングセンターに準じる
- ☎ 090-9960-7414
- 🌐 www.kirarinakeiokichijoji.jp/

※掲載の商品は売り切れの場合があります

測茶白唐津手付き皿
1,320円

カレーが映えそうなシンプルな色合いのお皿。取っ手付きの珍しい形がかわいい！



DAYS OF KURAWANKA OVAL PLATE, KANNYU 3,080円

カレーを盛りやすいオーバル型のプレート。波佐見焼の渋い色味が、食卓をクールに演出してくれます。

カレーの器

京王沿線の思わずぶらっと散歩したくなる、
おすすめの街を紹介するコーナー。
今号では、緑豊かで文化的な駒場東大前の魅力に迫ります。

※P.6-7で紹介している商品の価格はテイクアウトメニューのみ8%税込表記、
それ以外はすべて10%税込表記です
※営業時間は状況次第で変動する可能性があります。
また、事前予約が必要な場合がありますので、訪れる際は各店舗にお問い合わせください
※地図、施設や店舗の位置はおおよその目安です

渋谷から2駅とは
思えないほど、
自然環境に恵まれた地域。
広々とした公園や
文学館もあり、
好奇心が掻き立てられます



波さの美を感じる鎌倉時代の
丹波の古陶。柳宗悦の名高い
コレクションのひとつです。



「復帰50年記念 沖
縄の美」をテーマに
した特別展を8/21
(日)まで開催中。

玄関はよく磨かれた階段と漆喰の壁が美しい開放的な空間。
柳自身が設計した内装は細部まで考え抜かれた造り。



A

食事処

菱田屋

ひしだや

一度食べたなら通いたくなる 味付けが絶妙な定食屋さん

東大生も足繁く通う、ガッツリした定食が
名物の人気店。熱烈なファンが多いのも特徴
で、中には週5日通う人もいるそう。メニュー
は「豚肉生姜焼き」や「さばの味噌煮」など、食
欲をそそるものばかり。ボリューム満点なの
で、ぜひお腹を空かせてから立ち寄って。



1. 「油淋鶏定食」1,270円はサクサク衣
に包まれたジューシーな鶏肉とピリ辛
なソースが好相性。しっかりした味付け
で、ごはんも進みます。2. 「行列の絶え
ないお店」として、各種メディアで取り
上げられることも。3. 木の温もりが感
じられる店内。メニューは壁にかけら
れた黒板でチェックします。



🚶 駒場東大前駅下車徒歩2分
📍 目黒区駒場1-27-12
🕒 ランチ11:30~14:00、
ディナー17:30~22:00
📅 土曜日のランチ、日曜・祝日
☎ 03-3466-8371
🌐 www.instagram.com/hishidaya/

B

雑貨

Ditty Tools.

ディティーツールズ

個性的でセンスが光る ヴィンテージ雑貨が魅力

作り手のクリエイティブな感性
が際立つヴィンテージ雑貨を中心
に、店主がセレクトした素敵なもの
が集まるお店。特に1950~80
年代のドイツ製のテーブルウェア
が豊富で、洗練されたデザインに
心がときめきます。眺めていると、
時が経つのを忘れてしまいそう。

🚶 駒場東大前駅下車徒歩2分
📍 目黒区駒場1-27-1
🕒 13:00~20:00(日曜日は~19:00)
📅 月・火曜日、不定休
☎ 03-3460-7636
🌐 <http://ditty-tools.com/>

※価格は入荷ごとに変動があるため要確認
※掲載の商品は売り切れの場合があります

(右) 折り畳めるラトビア製の古い
かご8,800円。果物をのせるとおし
ゃれ。(左) コーヒーで有名なドイツ
のMelitta社が1970年代に製造し
ていたカップ&ソーサー4,950円。



1. 人形や時計、ピンバッジなどテーブルウェア以外の小物も数多く
取り扱っています。2. こぢんまりしたスペースに、所狭しと雑貨
がぎっしり。まるで宝探しをしているかのような気分を味わえます。



定番の「くるみのクッキー」
1,296円は、粉糖の優しい甘
さとたっぷり入ったくるみ
の歯ざわりが特徴。

E

スイーツ

西光亭本店

せいこうていほんてん

愛らしいリスが描かれた
パッケージでおなじみ！

素朴な味わいが支持されているクッキー専門店。一度見たら思わず手に取りたくなる、リスのイラストの箱が有名で、「お世話になりました」「おめでとうございます」など、メッセージ入りの絵柄もあり、お祝いや感謝の気持ちを伝える贈り物にもぴったりです。

クッキーは数種類あり、箱の絵柄とクッキーをそれぞれ自分で選ぶことができます。



「くるみのクッキー」を4名様へプレゼント。詳しくはP.15へ

あの街 プラット

vol.8

駒場東大前



「お店の人に聞きました！」
駒場東大前の魅力とは？

「歴史や文化、豊かな自然に触れられる穴場的なお散歩エリアです」(Ditty Tools・高橋さん)。「住宅が多く、落ち着いた街。渋谷などにアクセスしやすいのも便利」(BUNDAN COFFEE & BEER・木村さん)。



1. 店内に足を踏み入れると、壁一面に飾られた箱の数に圧倒されます。そのラインアップはなんと300種類以上あるそう！2.元々は欧風料理のレストランとしてオープン。スイーツの評判が広がり、業態を変え。



⑤ 駒場東大前駅下車徒歩15分 ⑥ 渋谷区上原2-30-3
🕒 11:00~18:00 📞 無休 ☎ 03-3468-2178
🌐 <https://seikotei.stores.jp/>

D

カフェ

BUNDAN COFFEE & BEER

ブندانコーヒーアンドビア

ユニークなメニュー名に注目！
文学好きが集まるカフェ

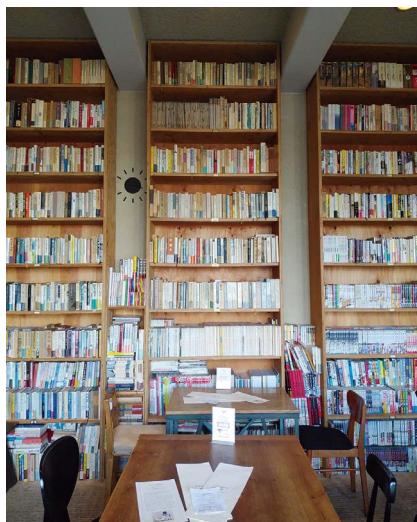
日本近代文学館内にある隠れ家的なカフェ。文豪の名前を冠したドリンクや、小説に出てくる料理を再現した朝食プレートなど、文学にちなんだ個性的なメニューに興味津々です。アンティークを基調とした落ち着いた空間で、作品の世界にどっぷり浸ることができます。

⑤ 駒場東大前駅下車徒歩8分
⑥ 目黒区駒場4-3-55 日本近代文学館内
🕒 9:30~16:20 📞 日・月・第4木曜日
☎ 03-6407-0554 🌐 <http://bundan.net/>

テラス席では駒場公園の緑を眺めながら、食事やお茶を楽しむことも。風が心地よく感じられ、癒やされそう♪



壁に並ぶ、約2万冊もの書籍は壮観。どれも自由に読むことができます。読書好きにはたまらない場所。



オーソドックスな製法の「シェイクスピアのスコーン」750円は、ジャムなど6種類のトッピングから、2つ選べます。



C

美術館

日本民藝館

にほんみんげいかん

趣のある建物で
美しい民藝品を鑑賞

思想家・柳宗悦によって創設された美術館。無名の職人たちが作った一般の人々が用いる日常品の美に着目し、日本をはじめ諸外国の陶磁器や染織品、絵画などを収蔵、展示しています。年4回ほど特別展を開催し、心惹かれる品々を鑑賞することができます。

⑤ 駒場東大前駅下車徒歩7分
⑥ 目黒区駒場4-3-33
🕒 10:00~17:00 (入館は16:30まで)
📞 月曜日(祝日の場合は翌日)
🎫 一般1,200円ほか ☎ 03-3467-4527
🌐 <https://mingeikan.or.jp/>



1936年に竣工した旧館と道路に面した石塀、西館(旧柳宗悦邸)は、2021年に東京都指定有形文化財(建造物)に指定されています。

初心者にもおすすめ 高尾山で本格登山にチャレンジ

暑い夏真っ盛りだからこそ、初心者にも優しい高尾山で本格登山に挑戦しませんか？
涼しげな沢の音を聞きながら6号路を進み、琵琶滝を経て頂上に到着！
麓のタカオネに泊まれば、週末を通してのんびりと高尾を満喫できます。

※P.8-9で紹介している商品は、すべて10%税込表記です



夏の避暑にもぴったり！ 沢沿いを歩く「水のコース」

①高尾山6号路

ケーブルカーやリフトを使わずに初めて登山に挑戦する方におすすめの登り始めが緩やかな登山道。沢に沿ったコースで、弘法大師の伝説が残る洞窟「岩屋大師」や水行が行われる「琵琶滝」など、見どころ満載です。途中、沢に降りて冷たい水に手を浸したりと、高尾の水辺を楽しみながら歩くことができます。

- 高尾山口駅下車徒歩5分(登山道入り口まで)
- 八王子市高尾町

写真:アフロ

TIME SCHEDULE & Mt.TAKAO MAP

- 13:00 高尾山6号路
↓ 無理せずにベンチで休みながら!
- 13:20 琵琶滝(6号路)
↓ 清らかな滝を眺めてリフレッシュ
- 14:40 高尾山山頂
↓ 自分の足だけで高尾山登頂達成!
- 16:00 タカオネ
ビール片手に焚き火を見る? 星を眺める?



※マップはおおよその目安です



写真:アフロ

夏に咲く花々も楽しんで



紙垂がかかっているエリアは修行者以外立ち入り禁止です。沢沿いの道は滑りやすいので、足元に気をつけて登りましょう。

豊かな空気が流れる神聖な空間

2 琵琶滝(6号路)

6号路の妙音橋を渡って二股の道を右に行くと、現れるのは琵琶滝。緑豊かな木々に囲まれた滝を眺めていると、心まで洗われそう。この場所は高尾山薬王院の水行道場として開放されている霊験あらたかな場所。事前に予約をすれば滝行体験ができます。水の音や沢の流れに耳を傾けながら、頂上を目指して再び出発しましょう！

- 📍 高尾山口駅下車徒歩20分 📍 八王子市高尾町
- 琵琶滝水行道場(要予約)
- 📌 指導料3,000円(入滝料を含む)
- ☎ 042・667・9982(9:00~15:00)
- ※日程についてはお電話でご確認ください

今回のおみやげは高尾山スミカの「高尾ビール」!

豊かな自然を誇る高尾で、近隣農家と育てたホップや、季節ごとの地場産フルーツを使った人気の「高尾ビール」(各種1本780円)。その時期によって異なるフレーバーが登場するので、訪れる度に新しい味に出会えます。



- 高尾山スミカ
- 📍 高尾山口駅下車徒歩5分、ケーブルカー乗り継ぎ高尾山駅下車すぐ
 - 🌐 www.takaotozan.co.jp/sumika/

※時期により商品が異なりますので、季節の味をお楽しみください

頂上からは見どころ満載の1号路で下山!

7月で開業1周年! 登山だけじゃない高尾の魅力を発信

3 タカオネ

ホテルやカフェ、ストア、焚き火場、テレワークスペースとして、高尾でのさまざまな過ごし方を提案する「タカオネ」は、7月で開業1周年。宿泊、登山グッズのレンタルサービスやリセールを利用した登山の拠点としてはもちろん、「オーダーメイドツアー」などのアクティビティも人気です。プロのカメラマンによる撮影サービス「ハイキングフォト」など、新たなサービスもぜひチェックしてみてください。

- 📍 高尾山口駅下車徒歩1分
- 📍 八王子市高尾町2264
- 🕒 チェックイン15:00、チェックアウト10:00
- 📅 無休 📅 1室1名様1泊(朝食付)7,000円~
- 🌐 <https://takaone.jp/hotel/>
- ※詳細はHPをご確認ください



(上)ROOFTOPには、高尾の風と空を全身で体感できる素敵なソファも。テイクアウトしたドリンクを片手に、夜空を眺めることもできます。(左)「On」や「KEEN」など、有名シューズメーカーのハイキングシューズも借りられるSTOREのレンタルコーナー。



TAKAO INFORMATION

TOPICS



高尾山と周辺エリアの情報サイト

「山ほど遊べる TAKAO」

www.keio.co.jp/takao/

「高尾山きっぷ」でお得にお出かけできる、TAKAOを満喫する3つのコースを公開中。また、カテゴリごとに高尾山と周辺エリアのさまざまな楽しみ方を紹介。



TAKAOを満喫するコースは、こちらから!



自然の中でリフレッシュ! 「高尾山ビアマウント」開催



ケーブルカー高尾山駅近くの展望レストランで今年も「高尾山ビアマウント」を開催中。2時間制の飲み放題・食べ放題のビュッフェ形式で、生ビールはもちろん、ノンアルコールドリンクも豊富にご用意。八王子ラーメンなど、地元のグルメも味わえます。

- 📍 高尾山口駅下車徒歩5分、ケーブルカー乗り継ぎ高尾山駅下車すぐ
- 📍 八王子市高尾町2181 ☎ 042・665・8010 🌐 www.takaosan-beermount.com/
- ※詳細はHPをご確認ください。今後、東京都の要請によりサービス内容を変更する場合があります



手作りもちもち焼餃子(5個)
550円

芝エビのチリソース煮
1,078円

読者特典 7/16~9/15
お食事をされた方に
杏仁豆腐をサービス
※グループ全員に適用

1 カリカリ、もちもちの食感がたまらない手作り餃子も大人気。あんに豚肉をたっぷり使用し、ジューシーに焼き上げています。大きなサイズで、大満足！
2 店の奥には個室もあり、食事の時間をゆっくり楽しめます。



京王線・井の頭線途中下車して

GOOD TASTE

無性に食べたくなる！
町中華のおいしい誘惑

目移り必至の豊富なメニューに、
おいしくて満腹になれる町中華。
地元で愛されるお店をご紹介します！

※営業時間、定休日、料金、メニュー等は変更になる場合があります。
また、事前予約が必要な場合がありますので、
訪れる際は各店舗にお問い合わせください

分倍河原

中華料理 栄翔

エビのプリプリ食感に悶絶
濃いめのソースで箸が進む！

駅チカで、誰でも入りやすい雰囲気の中
華料理店。大ぶりのエビがごろごろ入ったエビチリは、甘酸っぱい濃いめのチリソースが特徴です。下に敷かれたキャベツの千切りにソースをたっぷり絡めて、プリプリのエビと一緒に口に入れたら、噛み応えを楽しんで！

分倍河原駅下車徒歩1分 府中市片町2-20-13
鶴田ビル1F ランチ11:30~14:30(LO14:15)、
ディナー17:00~23:00(LO22:45)
不定休 60席 ☎042・366・3445
https://eishou.owst.jp/

千歳烏山

くまぼう 広味坊 千歳烏山本店

豊富な具材で彩り豊か
みんな大好きな優しい味

地元で40年近く親しまれているお
店。鮮やかな八宝菜麺は、存在感の
あるエビやさくらげ、シャキシャキ食感
の野菜と、どれから食べようか迷って
しまうほど具だくさん。具柱のだしが
利いた塩味のスープは雑味がなく上品
で、野菜と魚介のおいしさが溶け込ん
でいます。最後の1滴まで堪能して。



読者特典 7/16~8/31
お食事をされた方に
ライチ紅茶1杯分をプレゼント
※ご持参の方のみ



千歳烏山駅下車徒歩7分 世田谷区粕谷4-23-18 ランチ11:30~
14:00(LO)、ディナー17:30~22:00(LO21:00) 月曜日 ※祝日の場合は翌日
36席 ☎03・3326・6999 https://koumibou.shopinfo.jp/

1 麺はスープがよく絡む細麺を採用。野菜も魚介もバランスよくとれると、子どもにも人気です。
2 カジュアルながらも落ち着いた店内は、グリーンのクロスがインテリアのアクセント。

調布

雲龍一包軒

トリエ京王調布店

夏はこれで決まり！

さっぱり涼やかな冷やし中華

点心師が丁寧に作る小籠包などの点心が自慢のお店。夏限定の冷やし中華は、酸味の利いた特製の醤油ダレでさっぱり、懐かしさを感じる味です。コンがある細平打ち麺に、きゅうりやかわれ、さくらげの食感が小気味よく、後味爽やか。具たくさんで目にも美しい、夏の到来を告げるひと皿です。



読者特典 7/16～8/31

お食事をされた方にミニ杏仁豆腐をサービス ※グループ全員に適用

冷やし中華
1,100円



1 仕上げに振りかけた白ゴマで香ばしさをプラス。セットの中華スープは、冷やし中華と相性抜群。ホッとする味わいです。2 ショッピングやお出かけの合間に、中華料理で元気をチャージ。

◎調布駅下車すぐ ㊟調布市布田4-4-22 トリエ京王調布A館5F
⌚11:00～23:00(LO22:00) ㊟トリエ京王調布に準じる
🍽️48席 📞042・426・4540 ㊟https://trie-keiochofu.jp/

陳麻婆豆腐
1,210円



1 豆腐は最後まで形が崩れず、ほどよい弾力。味は辛さの調節も可能です。2 中華風の装飾が施された調度品が、独特の雰囲気醸し出します。3階まであり、さまざまなシーンで活躍しそう。

橋本

慶福楼

コク深い豆板醤が豆腐に絡む
ピリ辛麻婆豆腐

横浜中華街に本店を持つ本格中華のお店。山椒の香りが食欲をそそる麻婆豆腐は、4種類の豆板醤をブレンドし、辛さの中にもコクが感じられます。ひと口ごとにタレをまとった豆腐と挽き肉からうま味がじわりと染み出し、ごはんとの相性も抜群。汗をかきながら思い切りかき込みたい一品です。



読者特典 7/16～9/15

お食事をされた方に杏仁豆腐をサービス ※ご持参の方のみ

◎橋本駅下車徒歩4分
㊟相模原市緑区橋本6-26-4
⌚ランチ11:00～15:00、ディナー17:00～23:00
🍽️無休 🍽️260席 📞042・775・6568
㊟http://keifukuro.jp/

西永福

土鍋 餃子

パリ、モチ、ジュワーツ
餃子の真骨頂を堪能！

「安い・早い・うまい」と評判のお店の名物は、手作りにこだわった餃子。豚肉、セロリ、白菜など8種類の食材入りの「大餃子」は、パリッとした皮から肉汁と野菜の甘みがジュワーツ。モチッと皮もおいしい水餃子に、香ばしい自家製ラー油がかかった「麻辣餃子」は、タレの後引く辛さにハマりそうです。



麻辣餃子
430円

やみつき餃子
215円



大餃子
530円

1 バクバク食べられる「やみつき餃子」も人気メニュー。醤油、ラー油も、餃子に合うように自家製で調味しているそう。2 中国語が飛び交う活気のある店内はさながら現地にいるかのようです。

◎西永福駅下車徒歩2分
㊟杉並区永福3-57-19 東都永福ビル1F
⌚ランチ11:30～15:00、ディナー17:00～23:00
🍽️無休 🍽️45席 📞03・3325・9960

最旬スポット

下北沢駅高架下施設「ミカン下北」のB街区が7月28日(木)にオープン!

今年3月に開業し、大きな話題を集めた「ミカン下北」。そのB街区が7月28日(木)に開業、ついに全街区がグランドオープン! ニューヨーク・ブルックリン発のカフェレストランや全7室のsmallオフィスなど、注目ポイントを紹介します。



ミカン下北 ※一部対象外店舗有

- 📍 下北沢駅下車すぐ
- 📍 世田谷区北沢2-11-15 ほか
- 📞 京王お客さまセンター ☎042・357・6161
- 🌐 <https://mikanshimokita.jp/>



品質と環境にも配慮したコーヒーは多くのニューヨークから支持。



ニューヨークブルックリンを感じていただけるアメリカンなメニュー。

食事やお酒などが楽しめる
カフェレストラン!
「BROOKLYN ROASTING COMPANY」
の新業態店が下北沢に初出店

国内6店舗目となる下北沢店は、代々木八幡の人気イタリアンレストラン「LIFE」や参宮橋の「LIFE Son」オーナーシェフである相場正一郎氏が監修。国内外の店舗で初めて食事やお酒などが楽しめる、カフェレストランとしてオープンします。朝はアメリカンブレックファースト、ランチは「LIFE」自慢のパスタやお肉、夜はビールやナチュラルワインに合う料理と、どの時間帯に訪れても満足度十分。もちろん店の看板であるおいしいコーヒーも1日中楽しめます!

「SYCL by KEIO」B街区に smallオフィスが誕生

街のプレイヤー同士のつながりやコトの創出を支援するワークプレイス、「SYCL by KEIO」の10~30坪程度のsmallオフィス全7室がB街区に全室家具付きでオープン。3月に開業したA街区の coworking space・シェアオフィスと合わせ、スタートアップ・ベンチャー企業の誘致を進めるとともに、テレワークを活用した「ハイブリッドな働き方」も実現可能に。下北沢の街に、これまで以上にさまざまな人々が集まります。



オフィスの内装は落ち着いて仕事ができるシックなデザイン。余白をもたせた家具のレイアウトで、インテリアを追加して企業の個性を演出することもできます。



I am working in Shimokitazawa 開催!

~下北沢で働くムーブメントをつくる実証実験~

📅 8/1(月)~5(金)

下北で働きたくなる1週間!

期間中、下北沢で働く人に「I am working in Shimokitazawa」Tシャツをプレゼント。道行くギターを持った若者も、個性的なファッションのあの人も。実は下北沢は働く人であふれている! Tシャツを着て下北沢の街をジャックしよう。最終日は「お疲れフェス」で乾杯!



※詳細はミカン下北HPをチェック <https://mikanshimokita.jp/>

こちらも Check! /

「ミニカレーフェスティバル」がカレーの街・下北沢で開催中!



カレーの街・下北沢で57店舗の限定ミニカレーをハシゴする店舗回遊型イベントとして、「下北沢ミニカレーフェスティバル」が8月7日(日)まで開催中。下北沢の個性豊かな店による、ミニサイズのカレーを食べ歩いて!

🌐 <https://love-shimokitazawa.com/minicurry/>

ミカン下北の店舗も参加!

■ チョップスティックス(A街区)



グリーンカレーポトと
スパイシーチキンのパインミー(500円)

■ SHIMOKITA MEAT SPOT(D街区)



クオンカレー(500円)

TOPICS ▶ 「ばるばる下北沢 お肉とはしご酒~みんな呑み友~」も開催予定!


INFORMATION

京王グループからのお知らせと、沿線のイベント情報などをお届けします。

※「新型コロナウイルス感染症」の影響により掲載しているイベント、サービス等については中止・延期の場合があります

Service

ムーミンと仲間たちをテーマにしたスイーツbuffetが初登場！

京王プラザホテル八王子 




©Moomin Characters™

📍 京王八王子駅下車徒歩3分 📍 八王子市旭町14-1 京王プラザホテル八王子
2F レストラン(ルクレール) 📅 ~8/28(日) ※土・日曜・祝日限定 🕒 11:30~16:30
(4部90分制) 🍽️ 大人3,800円ほか ※3歳以下無料 ☎️ 042-656-6721
(レストラン予約) 🌐 www.keioplaza.co.jp/hachioji/event/moomin/

「ジャングルになったムーミン谷」の楽しい夏の思い出をイメージして、常夏のトロピカルなスイーツや、ジャングルの猛獣を表現したスイーツなどを多数ご用意しています。平日は火~金曜日限定でムーミンママが作るお料理を思い描いたランチbuffetも開催中です。

Service

大画面での鑑賞会やラウンジの貸し切りなど推し活にぴったりの宿泊プランが登場！

京王プラザホテル 

「スイーツbuffet付き“撮影会”プラン」
※1日2室限定


- 📍 新宿駅下車徒歩5分
- 📍 新宿区西新宿2-2-1
- 📅 ~8/31(水)
- 👤 1室1名様利用 1名様 28,500円~
1室2名様利用 1名様 18,500円~
- ※オールデイダイニング(樹林)でのスイーツbuffet、朝食付、サービス料込
- ☎️ 03-5322-8000(宿泊予約直通)
- 🌐 www.keioplaza.co.jp/event/oshikatsu/



好きなアイドルやキャラクターを応援する「推し活」ができる宿泊プランがスタート。「撮影会」プランでは、背景ボードや本格的な機材などを使ってお部屋での撮影が楽しめます。さらにフォトスポットやカラフルなサマースイーツが魅力のスイーツbuffetで気分もアップ！

Shop

「ベーカリー&カフェ ルパ」全店でパンの「ご当地フェア」を開催中

ベーカリー&カフェ ルパ 全店 




「名古屋味噌カツパン」237円 「広島風お好み焼きパン」216円 ※8%税込価格

📅 フェア:~7/31(日) 応募:~8/7(日) ☎️ 042-337-2861(京王食品)
🌐 www.keio-sh.jp/ ※詳細はHPをご確認ください

「ベーカリー&カフェ ルパ」では現在、全国のご当地パンや名産品を使ったパンを販売する、「ご当地フェア」を開催中です。600円以上ご購入いただいた方の中から抽選で720名様に、トースターや旅行券などをプレゼント。レシートやポスターに記載のQRコードからご応募ください。

Event

京王アートマン聖蹟桜ヶ丘店で体験！夏のワークショップ

京王アートマン聖蹟桜ヶ丘店 



- 📍 聖蹟桜ヶ丘駅下車すぐ
- 📍 多摩市関戸1-11-1
- 京王聖蹟桜ヶ丘ショッピングセンター
A館3~5F
- 📅 7/23(土)~8/21(日)
- ☎️ 042-337-2555
- 🌐 www.keio-atman.co.jp/



※スケジュールや内容の詳細は、HPをご確認ください
※各売場にてご予約を承ります(電話予約不可)
ご予約の際に参加費をお支払いください

※写真は一例です

京王アートマン聖蹟桜ヶ丘店で、キーホルダーや貯金箱、食品サンプルやお菓子など、作る楽しさを体験できるワークショップを開催！材料や道具はすべてそろっているので、お子様やご家族連れなど、どなたでも気軽に参加できます。夏休みの工作や自由研究にもおすすめです。

Service

ベビーカーのレンタルサービス「ベビカル」吉祥寺駅・京王多摩センター駅でスタート

京王電鉄


- 📍 吉祥寺駅南口1F階段裏、京王多摩センター駅東口改札タリーズコーヒー前
- 🕒 9:00~20:00
- ※予告なく休業・変更・休止する場合があります
- 🍽️ はじめの1時間250円、以降30分ごとに100円、12時間最大1,500円、12時間以降30分ごとに100円
- ※クレジットカードによるWeb決済となります
- 📞 ベビカルお問い合わせセンター
- ☎️ 0120-619-305(8:00~21:00)



お出かけ時に便利なベビーカーのレンタルサービスが、吉祥寺駅と京王多摩センター駅でスタート。Webサイトで会員登録後、希望の貸し出し場所、日時を検索してベビーカーを予約できます。お子様とのお出かけをお楽しみください。

Event

京王百貨店新宿店に初登場！「くまのプーさん」おひさまマーケット

京王百貨店新宿店 

- 📍 新宿駅下車すぐ
- 📍 新宿区西新宿1-1-4
- 京王百貨店新宿店7F 大催場
- 📅 7/21(木)~8/2(火)
- 🕒 10:00~20:00
- ※最終日は17:00閉場
- ☎️ 0570-022-810
- 🌐 www.keionet.com/



© Disney. Based on the "Winnie the Pooh" works by A.A. Milne and E.H. Shepard.

京王百貨店新宿店で、ディズニーキャラクター「くまのプーさん」のイベントを初開催。絵本の中にあるような写真が撮影できる展示スペースや、正解するとイベントオリジナル缶バッジがもらえる(先着)クイズなど、見どころも盛りだくさんです。限定品を含むグッズも多数販売しています。

心躍る演出に気分も浮き立つ。ついつい、お酒ももう1杯

以前取材させてもらった北野駅にあるダイニングバー「FINE」が八王子に姉妹店を出したという情報を得ていたものの、ずっと気になりつつ、7年も経ってしまった。

この日は近くで仕事があったので、チャンスとばかりに帰りに行く決めていた。場所は京王八王子駅から徒歩約10分のところにある建物の2階だ。階段を上がり店内に入ると、温もりのあるウッディーな内装にカウンター7席と、テーブル5名席が2卓。私はカウンター中央に席をとった。

初夏には、無性に生ビールが呑みたくなる。注文するとキメの細かい泡に「乾杯！」という文字が浮かんでいる。なんだか楽しい気持ちになり、ゴクリと呑むと、ほのかに甘い香りが口に広がりおいしい！ 尋ねるとカシスリキュールで文字を書いているそうだ。

お通しには、殻ごと塩漬にした八王子産のゆで卵が食べ放題だという。数分の間にユニークなことが連発し、初めてのお店だとい

うのに心が解き放たれ、親しみが湧いてくる。料理は、店長イチオシメニューの中から水餃子をチョイス。プレーンとエビ入りの2種類を組み合わせて、トッピングでバクチャーを！モチモチの皮にしっかりとした味付けのタネ。スープにもうま味が出ていて滋味深い。

そのほか、ビールのお供にカツオ風味でピリッと辛い「和風ハラペーニョ」と、紅茶の風味がほのかに香る「紅茶ガモのたたき」を少量ずつ盛り合わせにしてもらう。お客のワガママを笑顔で聞いてくれるのもうれしい。

そんな店長はオープン時からお店を任されているそうだが、もともと「FINE」の常連だったそう。だから料理のおいしさはもちろん、オーナーから引き継ぐ「楽しんでほしい」という想い、またお客様側の気持ちも理解しているのだから、居心地の良さは間違いない。

今夜はもう少し……。呑みたい気持ちが膨らみもう一杯！ ジャックダニエルのソーダ割りをお願いした。

イラストレーター・佐藤礼恵の

ちょっと1杯、おいしい時間

おいしい料理とお酒に身を任せる時間——それは、オンとオフが切り替わる瞬間であり、また明日から頑張る気力を与えてくれる特別なもの。自分のためだけの幸せなひとときを京王沿線で——

Vol. 21



Keio Line. 京王八王子駅

佐藤礼恵

京王沿線で生まれ育つ。イラストレーター、ライターとして、旅や食、お酒にまつわるエッセイを書籍や雑誌などで発表。自身が発行人&編集長を務めるフリーマガジン「たまにわ」を年4回、多摩地域で配布中。
www.yukie.org/

SEVEN'S ROOM

● 京王八王子駅下車徒歩10分 ● 八王子市子安町1-11-10 サウスプラザ2F ● ☎042-699-2357
※営業時間、定休日は変更になる場合がありますのでお問い合わせください

Meet Books

新しい本との出会いは新しい世界を知ること。あいぼりー編集部がおすすめする本で未知なる世界の扉を開いてみませんか？

theme

ゾクツとして涼をとる暑さを忘れる怖い本

風鈴、打ち水、かき氷……。暑さを忘れる工夫は数あれど、ときには背筋が寒くなるような話で涼をとるのも粋なもの。怖い、でも読みた。そんな心理を刺激する本の世界へご招待。

お求めは、京王線・井の頭線を中心に展開する啓文堂書店で。● www.keibundo.co.jp/ ● ネット書店e-hon、Honya Club.comで注文すると、啓文堂書店でスムーズにお受け取りいただけます。e-hon ● www.e-hon.ne.jp/ Honya Club.com ● www.honyaclub.com/

日常の風景に漂う不穏な空気がじわりと恐怖を感じさせる



くうきにんげん

綾辻行人 作 牧野千穂 絵 東雅夫 編
1,650円 岩崎書店

第一線で活躍する作家と画家による「怪談えほん」シリーズ。パステル画の挿絵に漂う静けさが、目に見えない「くうきにんげん」の不気味さ、恐ろしさを効果的に表現しています。赤目のうさぎが見つめる先は……？

歴史の闇や社会背景に隠された名画がはらむ恐怖と真実を読み解く

新怖い絵

中野京子 著
858円 KADOKAWA/角川文庫

名画の裏にある「恐怖」に焦点を当て、20の絵にまつわる物語を解説しています。一見美しい絵画でも、制作背景や画家の思惑を知った瞬間、ぞわり。絵画鑑賞の新たな視点が得られ、知的好奇心も満たされる1冊です。



Web
応募限定

愛読者プレゼント

Web応募限定となります

当選人数合計10名様

古今東西の権力者たちがその力の誇示や維持のために利用した芸術の力を約60点の作品を通して紹介。

1. ポストン美術館展 芸術×力 無料観覧券

3組
6名



アンソニー・ヴァン・ダイク
《メアリー王女、
チャールズ1世の娘》
1637年頃
Museum of Fine
Arts, Boston, Given
in memory of
Governor Alvan T.
Fuller by the
Fuller Foundation
Photograph
© Museum of Fine
Arts, Boston

- 東京都美術館 日 7/23(土)～10/2(日)
- 9:30～17:30(金曜日～20:00)
- ※入室は閉室の30分前まで ※日時指定予約制
- 月曜日(8/22・29、9/12・19・26は閉室)、9/20
- 2,000円(一般)ほか
- ☎050・5541・8600(ハローダイヤル)
- www.ntv.co.jp/boston2022/

28種のスパイスを贅沢に使った「新宿カレー」の、京王5000系と京王1000系のオリジナルパッケージ。

2. 「新宿カレー」トレインパッケージ

3名



※パッケージはお選びいただけません

- HUGHUG SHOP、カレーショップC&C新宿本店・フレンテ明大前店・ぶらりと京王府中店ほか
- 1,500円(1セット ポーク4種入り)
- ☎レストラン京王 ☎042・336・5217
- www.curry-cc.jp/

たっぷりかかった粉糖の優しい甘さと、サクッとしたくるみの歯ざわりが特徴の素朴な味わいのクッキー。

3. 西光亭 くるみのクッキー

4名



※P.7でご紹介
※パッケージはお選びいただけません

- 1,296円
- 西光亭本店 ☎03・3468・2178
- https://seikotei.stores.jp/

応募方法 京王ホームページから www.keio.co.jp/press/

あいぼりーデジタルBOOKの最終ページ上部にある「愛読者プレゼントのご応募はこちら」をクリックして、必要事項をご入力ください。

応募期間 7/16(土)～31(日)17:00までに受け付けたもののみ有効

※発表は賞品の発送をもってかえさせていただきます ※ご提供いただいた個人情報は、賞品の発送および今後の誌面制作のための個人を特定しない範囲でのデータ分析のみに使用し、他の目的に利用することはありません。なお、当社では、賞品発送等で個人情報の取り扱いを業務委託する場合がありますが厳重に委託先を管理・指導します

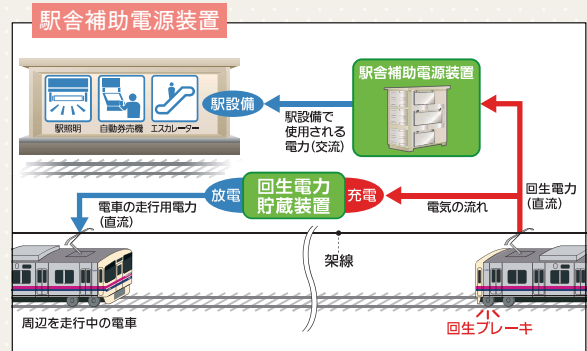
京王のおしごと

お客様がスムーズに
鉄道をご利用いただけるように

【Vol.8】 省エネルギーへの取り組み

京王電鉄では、電車がブレーキをかけた際に発生する回生電力を駅設備で使用可能な電力に変換するシステムとして「駅舎補助電源装置」を導入しています。

主に駅の照明や空調、エスカレーターなどに供給され、東府中駅・高幡不動駅・北野駅・めじろ台駅・若葉台車両基地に導入しています。エネルギーの効率的な利用を可能にするもので、環境負荷低減に役立っています。



※回生ブレーキ
ブレーキをかけた際にモーターを発電機として作動させ、発生した電力を架線に戻し、ほかの電車等でその電力を使えるようにする仕組みのこと。

次号予告 133号

● 特集

「コーヒー特集」

※内容は変更する場合があります

次号は9月16日発行予定です。

あいぼりーは京王線・井の頭線各駅や京王グループの店舗・施設等で配布しています。

※掲載している施設および店舗等の開/閉館・営業時間、定休日、料金、イベント内容等は予告なく変更される場合があります。各施設または店舗のホームページをご確認いただくか、各お問い合わせ先にご連絡ください

※本文中で特に表記のない料金に関しては、すべて消費税込の料金です

※QRコードは、OS環境、お客様の設定やアプリケーションによっては、ご利用いただけない場合があります。QRコードは(株)デンソーウェブの登録商標です

京王グループINDEX

- 京王線・井の頭線の運賃・時刻表・沿線案内などのお問い合わせ 京王お客様センター ☎042・357・6161
- 京王線・井の頭線でお忘れ物のお問い合わせ 京王線・井の頭線お忘れ物取扱所 ☎03・3325・6644
- 京王ホームページ 京王の電車・バス、京王グループ各社のお得な情報、さらに沿線情報や「あいぼりー」のバックナンバー等の情報が満載 www.keio.co.jp/
- 高速バスインターネット予約 www.highwaybus.com/
- 路線バス運賃・時刻表検索 www.bus-navi.com/

夏の高尾山は、音楽だ。



鳥のさえずり、虫の声。沢のせせらぎ、木々のさわめき。あらゆる自然が、音を響かせ、音楽会を開いている。その最前列で、いのちの音をお楽しみください。

ベストシーズンは、春夏秋冬です。高尾山

KEIO



高尾山へは、京王線で。

新宿よりMt.TAKAO号または特急で約50分

京王沿線生活マガジン*ivory*
あいぼりー Vol.132

2022 July

2022年7月16日(隔月刊)

発・無断転載

発行/京王電鉄株式会社 広報部 〒206-8502 東京都多摩市関戸1丁目9番地1
企画編集/株式会社京王エージェンシー (電話)03-3348-8610(代表) 京王ホームページ www.keio.co.jp/

