

あいぼりー

コーヒーの時間。

途中下車して
GOOD TASTE
グルメバーガー



COFFEE TIME



コーヒーの時間。

沿線のお店でスイーツやパン、本などを片手に
コーヒーを楽しみませんか？
癒やしのひとときを過ごせば、心がふっと軽くなるはず。

居心地の良い空間で
一杯のコーヒーを

仕事中や食後の一杯など、
頭を切り替えたいときに飲む
イメージのあるコーヒーですが、
最近では暮らしをより楽しも
うと、リラックスタイムに味
わう人が多いそう。沿線にも、
こだわりの一杯とともにスィ
ーツを味わったり、アナログ
レコードの温かい音色に耳を
傾けたりと、思い思いの時間
を過ごせるお店がたくさんあ
ります。

そこで今回は、「コーヒー×
スイーツ」、「コーヒー×本」
など、沿線で体験できる幅広
いコーヒーの楽しみ方をご提
案。心身ともに安らげる、お
気に入りの場所を見つけに行
きませんか？

吉祥寺

ブルースカイコーヒー

- ☉ 吉祥寺駅下車徒歩8分
- 📍 三鷹市井の頭4-1-1 井の頭公園内
- 🕒 10:00~18:00
- 📅 水曜日、お花見時期
- 🌐 <https://blueskycoffee.jp/>

(上)コタツに入った猫をイメージした「ねこドーナツ」220円。(下) 茂みを抜けるとお店が出現します！



キッチンカー風に改装した建物特徴的な、テイクアウト専門のコーヒースタンド。井の頭公園内の深い緑に囲まれたお店は、まるでおとぎ話に出てくるようなたたずまい。自家焙煎のコーヒーのほか、ミルクセーキやベイクドドーナツもそろえ、公園内でひと休みしながらいただくのにぴったりです。

木々の間に現れる
かわいらしい
コーヒースタンド



コーヒー HOT
(吉祥寺のブレンド) 250円

酸味が強すぎず、まろやかな味わいで飲みやすい。スワンポット柄のカップがキュート！

COFFEE × GREEN

(上)九州産の小麦の優しい甘みが広がる「オールドファッションドーナツ(シナモン)」340円。(下)大きな窓が目印。



ドリップコーヒー
(季節のコーヒー) 620円

季節ごとに、豆やロースト具合を変えています。写真の「ブラジル」は、フレッシュな酸味が特徴。

神代植物公園のそばにある、カフェ兼生活道具店。窓の外に広がる緑を眺めながら、コーヒーやおやつをゆっくりと味わえます。コーヒーは、群馬にあるロースターと組んで焙煎しているオリジナルブレンド。おやつにはシンプルなドーナツが好相性です。食材やものを慈しむ楽しさを教えてくれるお店です。

豊かな緑と
明るい光に抱かれる
とっておきのカフェ

park
パーク

調布

- ☉ 調布駅北口から深大寺行バス 神代植物公園下車徒歩2分
- 📍 調布市深大寺北町1-2-1 🕒 12:00~16:00
- 📅 不定休 ※詳細はHPをご確認ください
- 📞 ☎042・426・7114 🌐 <https://thisispark.jp/>



COFFEE × BREAD

焼きたてパンとコーヒーの
いい香りに包まれる

種類豊富で個性的なパンが並ぶベーカリー&カフェ。「ハンドドリッップコーヒー」528円は、日替わりの数種類の豆の中から選べます。店名にかけて、コーヒーに付いてくるコインを5つ集めると一杯無料になるサービスも！親しみやすい雰囲気も魅力です。

下高井戸

FIVE STARS coffee and bakery

ファイブスターズ コーヒー アンド ベーカリー



- 📍 下高井戸駅下車徒歩7分
- 📍 世田谷区赤堤5-33-5
- 🕒 10:00~19:00
- (土・日曜・祝日~18:00)
- ☎ 無休 ☎ 03-6379-5558
- 🌐 www.instagram.com/fivestars_setagaya/

※表紙撮影店

COFFEE × MUSIC

深煎りの一杯にぴったりな
レコードの温かい音色

オーナーのこだわりは、昔ながらの喫茶店で飲めるような「深煎り」。好みの豆を選ぶと、ネルドリップで丁寧に淹れてくれる「DRIP COFFEE ネル」550円は、柔らかくまろみを感じる味わいで、店内に流れるレコードの音色とともに体に染み渡ります。

初台

G☆P COFFEE ROASTER

ジーピー コーヒー ロASTER



- 📍 初台駅下車徒歩5分
- 📍 渋谷区本町2-28-4
- 🕒 11:00~20:00
- ☎ 水曜日
- 🌐 www.instagram.com/gp_coffee_roaster/

店内に流れる音楽は、コーヒーに合うレコードを、オーナー自らセレクトしているのだとか。

ポット&ミル



細い注ぎ口がコーヒードリッップに最適な「ブルーノ ステンレス デイリーケトル」7,480円。

新宿*京王百貨店新宿店

今秋リニューアル1周年の食器売場。自分用はもちろん、ギフトにもおすすめのカップが見つかります。

- 📍 新宿駅下車すぐ
- 📍 新宿区西新宿1-1-4
- 京王百貨店新宿店6F
- 🕒 10:00~20:00 (※不定休)
- ☎ 0570-022-810
- 🌐 www.keionet.com/



爽やかな色合いの「ナルミ マグ (アンナエミリア)」2,530円。

🎁 4名様にプレゼント。詳しくはP.15へ

持ちやすい形の「KINTO マグ(ネイビー×ホワイト)」2,200円。



インテリアとしてもおしゃれな「アラビア パラティッシュ ブラック コーヒーカップ&ソーサー」7,700円。

おうちで楽しむ
コーヒー

COFFEE × BOOK

コーヒー片手に
本の世界に迷い込んで

イベントやカフェを営む「手紙社」がセレクトした本と、「コーヒー」* 520円をはじめとしたドリンクやスイーツを楽しめるカフェ。店の奥で焙煎している豆は、「浅煎り・中煎り・深煎り」の3種類を用意。コーヒーを味わいながら、お気に入りの本を探してみてもいい。

*今秋価格改定予定

柴崎 本とコーヒー tegamisha

ほんとコーヒー テガミシャ



- 📍 柴崎駅下車徒歩1分
- 📍 調布市菊野台1-17-5 1F
- 🕒 11:30~17:30
- 📅 休月・火曜日(祝日の場合は営業)
- ☎ 042-440-3477
- 🌐 <https://tegamisha.com/>

※現在、書店の奥にあるカフェスペースは営業していません
※通常はイトイン・テイクアウトともに紙カップで提供しています



COFFEE × SWEETS

限定ブレンドのコーヒーに
プリンがベストマッチ!

福岡発のコーヒー専門店が、以前この地にあった人気カフェを引き継ぐ形でオープン。「ハンドドリップ」560円の中でも、店舗限定の「リリーブレンド」は、チョコレイトのような風味の中に華やかさも感じられる一杯。人気メニューのプリンとも相性抜群です。

渋谷 REC COFFEE 渋谷東店

レックコーヒー しゅやひがしてん



- 📍 渋谷駅下車徒歩10分
- 📍 渋谷区東1-4-1 尚豊ビル1F
- 🕒 11:00~20:00
- (土曜日10:00~)、日曜・祝日10:00~19:00
- 📞 03-6427-1277
- 🌐 <https://rec-coffee.com/>



前店舗のレシピをアレンジしたという「プレミアムプリン」550円は、コーヒークリームの苦味がアクセント。

コーヒー

調布*猿田彦珈琲 調布焙煎ホール

スペシャルティコーヒー専門のカフェ。農園から直接買い付けた高品質なコーヒー豆が、5~8種類店頭に並びます。

- 📍 調布駅下車徒歩5分
- 📍 調布市小島町2-61-1 トリエ京王調布C館1F
- 🕒 10:00~21:00
- 📅 トリエ京王調布に準じる
- ☎ 042-444-2632
- 🌐 <https://trie-keiochofu.jp/>

「大吉ブレンド ドリップバッグ(5P)」730円は、甘い余韻が広がる人気のブレンド。



苦味と酸味のバランスが絶妙な、中深煎りの豆「恵比寿シティ(100g)」900円。

聖蹟桜ヶ丘*京王アートマン 聖蹟桜ヶ丘店

キッチン用品売場のコーヒーグッズは、初心者向けから本格派も満足のアイテムまで、豊富な品ぞろえです。

- 📍 聖蹟桜ヶ丘駅下車すぐ
- 📍 多摩市関戸1-11-1 京王聖蹟桜ヶ丘ショッピングセンターA館5F
- 🕒 10:00~20:00
- 📅 ショッピングセンターに準じる
- ☎ 042-337-2555
- 🌐 www.keio-atman.co.jp/



「ハリオ コーヒーミル・ドーム」3,630円は、趣あるデザインが素敵。

京王沿線の思わずぶらっと散策したくなる、
おすすめの街を紹介するコーナー。
今号では、美しい自然が広がる稲城・若葉台の魅力に迫ります。

※P.6-7で紹介している商品の価格は、テイクアウトメニューのみ8%税込表記、それ以外はすべて10%税込表記です
※営業時間は状況次第で変動する可能性があります。
また、事前予約が必要な場合がありますので、訪れる際は各店舗にお問い合わせください
※地図、施設や店舗の位置はおおよその目安です



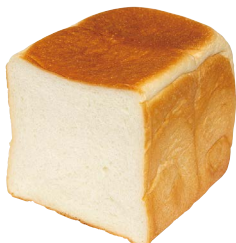
／ お店の人に聞きました！ ／
**稲城・若葉台の
魅力とは？**

「びっくりするくらい自然が残っています」(Cake Factory Whip・多田さん)。「地元産の農作物が豊富。開発が進んで住みやすい街です」(Boulangerie Maison Yuki. 南山スカイテラス店・柳町さん)。

開放感あふれる店内は、小麦のいい香りが、焼きたてのパンを求めて、近隣の方がひっきりなしに訪れます。



(左)「カレーパン」209円は、牛肉入り自家製カレーが自慢。
(右)「やみつき食パン」329円は、練乳入りで優しい甘さ。そのままとしたり、焼くとサクとした食感に。



1. 「タコライス」880円は色鮮やかな食材が食欲をそそる一品。ライスはガーリックバター醤油で味付けしており、たっぷり野菜と一緒にもりもり食べられます。辛さは控えめ。2. どこか懐かしいアメリカンテイストなインテリアがおしゃれな店内。3. 素朴な雰囲気の外観。最近ではテレビドラマのロケ地になったことでも話題に。

A
洋食

イナキッチン

レトロな雰囲気の店で
ボリュームたっぷりの料理を！

「しょうが焼き」や「ミックスフライ」など、食べ応えのあるメニューが近隣で重宝されているお店。特にランチで大人気の「タコライス」は、スパイシーな挽き肉とトマト、レタスがチーズと絡み合い、バランスのいいひと皿。駅近くなので、気軽に立ち寄れるのも便利。

☎稲城駅下車徒歩2分 📍稲城市百村1608-3 🕒11:30～22:00
📞水曜日のディナー、日曜・祝日 ☎042-379-2250



B
スイーツ

Cake Factory Whip
ケーキファクトリーホイップ

稲城みやげを買うなら
ココで決まり！

地元や季節感を大事にした生菓子里子、クッキーなどの焼き菓子が豊富にそろうパティスリー。特に市場にほとんど出回らないため、「幻の梨」とも言われる、稲城産の梨を使ったスイーツに力を入れていて、ジュースやケーキで、その味わいを楽しむことができます。

☎稲城駅下車徒歩7分
📍稲城市百村1464-12
🕒10:30～17:30
📅月曜日(祝日の場合は翌日)
※詳細はHPをご確認ください
☎0120-512-154
🌐https://whip.co.jp/

「稲城で生まれた梨ジュース(小)」613円は、まるで梨そのものをいただいているかのよう！



ドライの梨とバター
の風味が好相性の
「梨けーき」347円。
手みやげにどうぞ。

遠くからでも目を引く、赤い建物が目印。アメリカンカントリーをイメージしているそう。



生菓子里子は店名の通り、ホイップやカスタードなど、クリームをふんだんに使ったメニューが並びます。

E

複合施設

コーチャンフォー若葉台店

本やCD & DVD、文房具……
楽しくて何時間でも過ごせる！

圧倒的な品ぞろえを誇る、北海道発の超大型複合店。書店、CD&DVDショップ、文具店、カフェがワンフロアで展開されています。若葉台店は、首都圏初の店舗。広々とした店内には、ありとあらゆる面白そうなものが集まっており、思わず感嘆の声を上げてしまいそう！



お城のような個性的な外観は、訪れる前からワクワクに出合えそうな予感が。ライトアップされた夜の店舗もきれい。

1. 雑誌や漫画、単行本など書籍の品ぞろえは圧巻！ お気に入りの一冊がきっと見つかるはず。2. 思わず部屋に飾りたくなるような、個性的な雑貨も多く取り扱っています。北海道をメインとした食品コーナーも併設。



- ③ 若葉台駅下車徒歩5分
- ④ 稲城市若葉台2-9-2
- ⑤ 時9:00~21:00 ⑥ 無休
- ⑦ ☎042・350・2800(書籍コーナー)
- ⑧ www.coachandfour.ne.jp/

あの街 プラット

vol.9

稲城・若葉台

梨園や田んぼなど畑が多く、のどかな風景が広がるエリアはお散歩にぴったり！ パーベキューのできる公園もあり、ファミリー層に人気の街です。



D

パン

G'RBANBAKE 若葉台

ゲーランベイク

ハード系から甘いパンまで
豊富なラインアップが魅力

2022年3月にオープンしたばかりのベーカリー。学生や家族連れなど、幅広い世代の人に親しまれています。サクサク食感が魅力のクロワッサンは、定番のタイプから甘いもの、チーズなどを使ったしょっぱいものまで用意。メロンパンやコッペパンなど、素朴な味のパンも評判です。



お店は駅を出てすぐのところにあります。イートイン席もあり、なんとコーヒーは、1杯まで無料というサービスも！

(右)「シナモンロール」226円はコーヒーと相性抜群。甘い香りがたまりません。(左)クロワッサン生地であんこを包んだ、リッチな「アंकロール」291円。



シンプルながら、しみじみおいしいパンは、毎日でも食べたいくなるような味わい。



- ③ 若葉台駅下車徒歩すぐ ④ 川崎市麻生区黒川609-3
- ⑤ ファインスクエア花水木103 ⑥ 10:00~18:00 ⑦ 月・木曜日
- ⑧ ☎044・281・3130 ⑨ <https://granbake.com/>

C

パン

Boulangerie Maison Yuki.

南山スカイテラス店

ブランジャリエ・メゾンユキ

地元住民に愛される
一軒家ベーカリー

景色のいい高台にある人気店。フランス仕込みの本格的なバゲットやクロワッサンから、惣菜パンや菓子パンなど日本人になじみ深いものまで、多彩なパンは目移り必至。動物をモチーフにしたパンもあり、遊び心あふれる見た目は、子どもも喜びそう！

- ③ 稲城駅下車徒歩9分 ④ 稲城市東長沼2473
- ⑤ 時9:00~18:00(土・日曜・祝日~18:30)
- ⑥ 火・水曜日 ⑦ ☎042・401・7320
- ⑧ <http://www.boulangieriemaison-yuki.co.jp/>



まるで外国にいるかのような素敵なテラス席で、購入したパンを食べることもできます。

1泊2日のプチ・トリップへ タカオネで過ごす贅沢な時間

次第に夜の時間が長くなる秋の1日を、TAKAOで過ごしてみませんか？
活動ホテル「タカオネ」なら、焚き火やナイトハイクなどのアクティビティが満載。
身も心もリフレッシュできる、まったく新しい宿泊体験が待っています。

※P.8-9で紹介している商品の価格は、テイクアウトメニューのみ8%税込表記、それ以外はすべて10%税込表記です



1日目 15:00

自然の中に身を委ねて

① タカオネで夜を楽しむ

タカオネは、カフェ、焚き火場、テレワークスペースなどを備えた高尾山の新しい宿泊拠点。チェックインの後はドリンクを片手にルーフトップで景色を楽しんだり、中庭でゆったり焚き火を囲んだり、過ごし方は自由自在。夕食を済ませたら、シューズやヘッドライトをレンタルしてアクティビティのナイトハイクへ！夜に活発になる動物たちに会えるかも。

📍 高尾山駅下車徒歩1分 📍 八王子市高尾町2264

🕒 チェックイン15:00、チェックアウト10:00

🛏️ 無休 🛏️ 1室1名様1泊(朝食付)7,000円～

🌐 <https://takaone.jp/hotel/>

※詳細はHPをご確認ください

※宿泊客はシューズ&ヘッドライトレンタルは無料です(数に限りがあります)

TIME SCHEDULE & Mt.TAKAO MAP

1
日
目

15:00 タカオネ到着

↓ ルーフトップで電車と山々を眺めて

20:00 ナイトハイクへ出発

夜の高尾山の魅力を見つけに

8:00 朝食を持って自然の中へ

↓ 新鮮な空気までおいしい！

10:15 TAKAO 599 MUSEUM

ミュージアムグッズも要チェック！

タカオネに
宿泊

2
日
目



※マップはおおよその目安です



すべての宿泊プランに朝食が付いているので、別途申し込みの必要はありません。もちろん客室やルーフトップなど、好きな場所で食べてもOK！



ナイトハイクの余韻に浸って……

2日目 8:00

鳥の声、風の音、澄み渡る空気もごちそう

② 自然の中での朝食を満喫

早朝に起きて絶景スポットへ日の出を見に出かけたり、澄んだ空気の中で「朝焚き火」をしたりと、タカオネは朝のアクティビティも充実。中でもおすすめは、外で朝食を食べられるテイクアウトサービス。サンドイッチとドリンクを受け取ったら、自然の中へ出発！ 緑に囲まれながらの朝食は格別においしいこと間違いなしです。



チェックアウトの10時まで
部屋でちょっと休憩

2日目 10:15

高尾山の情報発信基地

③ TAKAO 599 MUSEUM

アクリル樹脂標本や映像を用いた独自の展示で、高尾山が世界に誇る豊かな生態系・歴史・文化を発信するミュージアム。無料配布の地図や、山の状況が確認できるボードもあり、登山前に立ち寄れば準備は万全。また、下山後はカフェで休憩したり、山中で見かけた動植物の名前や生態をチェックしたりするのも楽しみ方のひとつ。高尾山を訪れる多くの人に親しまれている施設です。

- 📍 高尾山駅下車徒歩4分 📍 八王子市高尾町2435-3
- 🕒 8:00~17:00(最終入館16:30)
- 🆓 無休 ※メンテナンスによる臨時休館有 🆓 無料
- ☎ 042・665・6688
- 🌐 www.takao599museum.jp/



Photo / Taiji Yamazaki

季節の展示もあり、10月からは秋の木の実とタネについての展示が予定されています。パネルや実物を間近で観察すれば、より理解も深まりそう。

今回のおみやげは

TAKAO 599 MUSEUMのオリジナルTシャツ

ムササビをモチーフにしたイメージキャラクター「むっさん」が描かれた「オリジナルTシャツ」各2,500円。速乾性、通気性、耐久性に優れ、登山にもぴったりです。色違いで家族や友人とおそろいにしても素敵！



NEW OPEN

高尾山駅前に「セブン-イレブン」がオープンしました！

TAKAO INFORMATION



高尾山と周辺エリアの情報サイト

「山ほど遊べる TAKAO」

www.keio.co.jp/takao/

「高尾山きっぷ」でお得にお出かけできる、TAKAOを満喫する3つのコースを公開中。また、カテゴリーごとに高尾山と周辺エリアのさまざまな楽しみ方を紹介。



TAKAOを満喫するコースは、こちらから！



TOPICS

ちょっと足をのばして「高尾山スミカ」のお団子に舌鼓



ケーブルカー高尾山駅すぐのグルメ・おみやげスポット「高尾山スミカ」。名物の「三福だんご」400円は、高尾山を訪れたらぜひ焼きたてを味わいたい人気商品です。くるみ入りの味噌だれをつけたお団子は香ばしくもちり、食べ応え抜群です。

高尾山スミカ

- 📍 高尾山駅下車徒歩5分、ケーブルカー乗り継ぎ高尾山駅下車すぐ
- 🕒 八王子市高尾町2182 🕒 10:00~16:30 🆓 無休
- ☎ 042・661・4151(高尾登山電鉄) 🌐 www.takaotozan.co.jp/sumika/

チリチーズバーガー
1,760円



1

- 1 牛肉100%のパティは食感の異なる4種類の部位を細かくカットし、さらにひき肉を加えることでもっちりジューシーに。
- 2 水色の壁が印象的な広々とした店内。昼は明るく、夜はホッとひと息つける空間です。



2

京王線・井の頭線途中下車して

GOOD TASTE



リッチでボリューム！ グルメバーガー大集合

進化が止まらないグルメバーガーを大特集！
ジューシーな肉汁にチーズ、野菜……。
見事なハーモニーに感動必至！

※営業時間、定休日、料金、メニュー等は変更になる場合があります。
また、事前予約が必要な場合がありますので、
訪れる際は各店舗にお問い合わせください

京王八王子

Soul Grill ソウルグリル

炭火の風味、スパイシーな
チリビーンズが後を引く

炭火で焼くハンバーガーが評判のアメリカンダイナー。チリチーズバーガーは、具材のチリビーンズに12種類ものスパイスを使用し、豆の食感とピリ辛で奥深い味わいがアクセントになっています。タルタルソースとチェダーチーズがマイルドさをプラスし、後を引くおいしさです。

- 📍 京王八王子駅下車徒歩12分
- 📍 八王子市寺町71-3 グリーンフォレスト1F
- 🕒 ランチ11:30~15:00 (LO14:00)、
ディナー17:30~22:00 (LO21:00)
- 🔥 火・隔週水曜日 席19席 ☎ 042-628-7106
- 📱 www.instagram.com/soulgrill417/

橋本

LOCO STYLE ロコスタイル

選べるトッピングで
自分だけのスタイルを発見！

ハワイ料理を楽しめるレストランバー。ハンバーガーのパティは、つなぎにパルメザンチーズと、バターで炒めたエリンギ、セロリなどのペーストを練り込んだ、香り高く奥行きのある味わい。アボカド、チーズ、スクランブルエッグなどからトッピングを選んで、自分だけの味にできるのも魅力です。



2

ロコスタイルのハンバーガー
(アボカドトッピング)

1,353円



1

- 1 自慢のフレッシュジュースの中でも、「バナナシェイク」638円は特に人気のひと品。ハンバーガーにもよく合います。
- 2 1階はカウンター、2階はゆったりとくつろげるソファ席があります。

- 📍 橋本駅下車徒歩8分 📍 相模原市緑区橋本6-26-8
- 🕒 17:00~24:00 (LO23:30) 🗓 月、第1・3水曜日 席50席
- ☎ 042-774-4180 🌐 <https://locostyle.owst.jp/>

吉祥寺

burger kitchen WAKIE WAKIE

バーガーキッチンウェイキーウェイキー

ぎゅっと潰してガブリ！
こだわり抜かれた至高の味わい

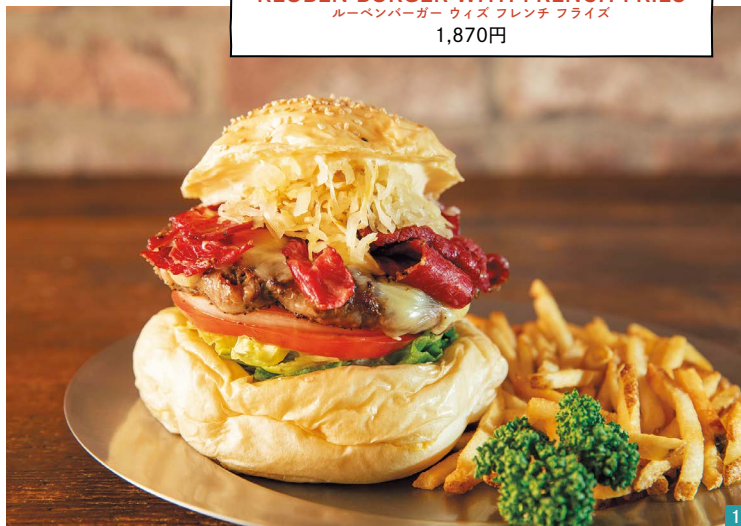
甘みのあるふんわり白いバンズが特徴の、独創的なバーガーが評判のお店。「REUBEN BURGER」は、黒こしょうが利いたパストラミとザワークラウトの酸味がポイント。パティの噛み応えや肉のうま味を感じつつも、全体がさっぱりと引き締まり、ポリューミーでも夢中で食べ進めてしまいます。



- ◎ 吉祥寺駅下車徒歩2分
- 📍 武蔵野市吉祥寺南町2-2-3 オリエンタルビル2F
- 🕒 12:00~21:00 (LO20:30)、土・日曜・祝日11:00~22:00 (LO21:30)
- 🚪 不定休 🍽️ 24席
- ☎️ 0422・24・8333
- 🌐 <https://chattyburger.com/wakie.html>

REUBEN BURGER WITH FRENCH FRIES

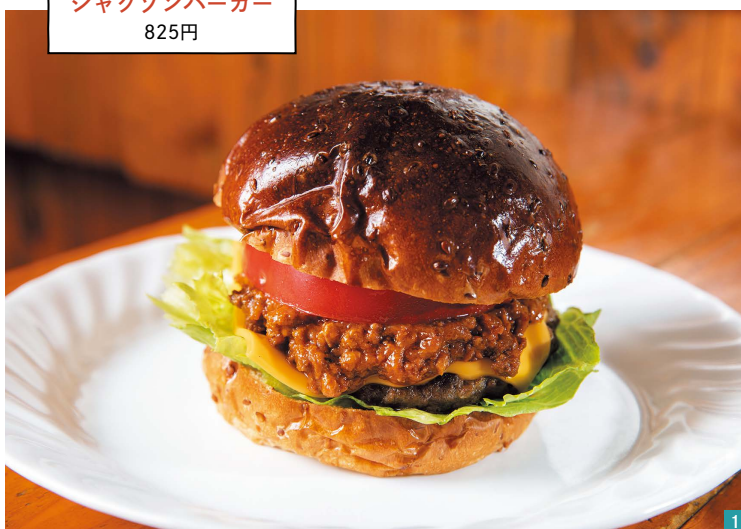
ルーベンバーガー ウィズ フレンチ フライズ
1,870円



- 1 メニューには食べ方指南もあり、ナイフとフォークなどを使わず、かぶりつくのがおすすめだそう。
- 2 クールでポップなインテリアがおしゃれな店内には、パティを焼くいい音が響きます。

ジャクソンバーガー

825円



- 1 バンズにはゴマを練り込み、香ばしさをプラス。
- 2 西部劇に登場しそうなウエスタン調のインテリア。調度品はすべて本場アメリカから取り寄せています。

調布

JACKSON HOLE

ジャクソンホール

ミートソースが決め手！
雰囲気までおいしい名店の味

映画やドラマに登場し、各地にファンを持つ有名店。店内はクラフトビールや食事を楽しむ人でにぎわっています。店名を冠した「ジャクソンバーガー」は、濃いめでパンチのあるミートソースがたっぷり。粗びきのパティ、風味豊かなバンズ、野菜とミートソースが一体となって口中に広がります。



- ◎ 調布駅下車徒歩5分
- 📍 調布市布田1-3-1
- 🕒 火~木曜日、祝前日16:00~22:00 (LO21:30)、金曜日16:00~23:00 (LO22:30)、土曜日ランチ11:30~15:00 (LO14:30)、ディナー16:00~23:00 (LO22:30)、日曜・祝日ランチ11:30~15:00 (LO14:30)、ディナー16:00~22:00 (LO21:30)
- 🚪 月曜日 🍽️ 37席 ☎️ 050・5815・8989
- 🌐 www.facebook.com/JacksonHoleTokyo/

下北沢

Island Burgers

アイランド バーガーズ

ミカン下北店

王道にして贅沢
とろ〜り卵にノックアウト！

“アイランド”を象徴するヤシの木のピックがチャームポイント。ポリューム満点の「ベーコン・エッグ・チーズバーガー」は、ひと口かぶりつくと中から卵の黄身がとろっとあふれ出し、パティ、肉厚なベーコン、濃厚なチーズが絡み合うお店の一番人気メニューです。甘めのBBQソースとの相性も抜群！



- ◎ 下北沢駅下車徒歩2分
- 📍 世田谷区北沢2-10-20 ミカン下北D街区102
- 🕒 11:00~22:00 (LO21:00)
- 🚪 ミカン下北に準じる
- 🍽️ 30席(スタンディング含む)
- ☎️ 03-5790-9618
- 🌐 <https://mikanshimokita.jp/>

ベーコン・エッグ・チーズバーガー

1,530円



- 1 パティは牛肉100%で肉汁たっぷり！香ばしいバンズには、下北沢店限定の「ミカン下北」の焼印が。
- 2 おしゃれなダイナーのような雰囲気。大きなハンバーガーのオブジェが迎えてくれます。

京王百貨店新宿店の婦人服売場がリニューアル。 話題の新ブランドをチェック！

京王百貨店新宿店2Fの婦人服売場では、9/21(水)に、人気のニューショップがオープン。おしゃれがもっと楽しくなるファッションブランドと、日々の生活が豊かになるライフスタイル雑貨のブランドが新たに登場！注目アイテムを紹介します。

京王百貨店新宿店

● 新宿駅下車すぐ
● 新宿区西新宿1-1-4 京王百貨店新宿店2F
● 10:00~20:30 ※日曜・祝日は~20:00
● ☎0570・022・810 ● www.keionet.com/



MOTHERHOUSE

1 russet

ラシット

「Having existed for a long time is splendid. (長い間存在していたものはすばらしい)」をテーマに、何年たっても色褪せず、使い込むほどにその人になじんでいくバッグを提案。時代の感性を取り入れつつ、懐かしく優しいデザインが魅力です。

2 ear PAPIILLONNER

イア パピヨネ

「日常【ベーシック】の大切さと非日常の【トレンド】の面白さを改めて実感する」がコンセプト。ベーシック×トレンドをミックスした遊び心のあるファッション雑貨を見つけることができます。いつもの着こなしに、スパイスをプラス。

3 CLASKA Gallery & Shop "DO"

クラスカ ギャラリー&ショップド

今の日本の暮らしに映えるアイテムを洋の東西問わず、新しい視点で集めたライフスタイルショップ。伝統の手仕事で作られる工芸品からデザイナーによる新しいプロダクトまで、幅広いアイテムが人気を集めています。

4 MOTHERHOUSE

マザーハウス

「途上国から世界に通用するブランドをつくる」という理念のもと、モノづくりを通して途上国の可能性を届けているブランド。バッグやジュエリー、アパレルなど、各国の魅力ある素材と職人の技術を活かした商品がそろいます。


INFORMATION

京王グループからのお知らせと、沿線のイベント情報などをお届けします。

※「新型コロナウイルス感染症」の影響により掲載しているイベント、サービス等については中止・延期の場合があります

Service

「PAUL」トートバッグプレゼント！ 京王友の会入会・増口キャンペーン開催中

京王友の会・京王百貨店 



「PAUL」
トートバッグ
(30×30×12cm)

- 📍京王百貨店 京王友の会受付
新宿店4F ☎03・5321・8093
聖蹟桜ヶ丘店8F ☎042・337・2290
- 📅～10/19(水)
- 🌐www.keionet.com/circle/

京王友の会って？
毎月一定の金額を積立すると、1年後に1
カ月分のボーナスを加えた額の「お買物カ
ード」として、京王百貨店のお買物をお楽
しみいただける、お得な積立ての会です。

京王友の会では、「PAUL」のトートバッグがもらえる、入会・増口キャ
ンペーンを開催中。期間中、5,000円以上の1年コース(キッズクラブを
除く)への新規入会・増口いただいた方が対象です。

※詳細はHPをご確認ください

Event

「Meetsいのかしら+ちようふ ～お散歩デジタルスタンプラリー～」開催！

京王電鉄



- 📅～9/30(金)
- 📍京王お客さまセンター 詳細はこちら
- ☎042・357・6161




Photo by Takumir Ota

井の頭沿線と調布エリアの45店舗にてスマートフォンでデジタルスタ
ンプを集めると、手紙社のグッズやホテルの宿泊招待券などが抽選で当
たるスタンプラリーを今年も開催。参加店舗では割引・サービスなどの
特典をご用意しています！ お得な「いのかしら おでかけきっぷ」や「京
王線・井の頭線 一日乗車券」を利用して、ぜひ参加してみてください！

Service

ハローキティとウィッシュミーメルの キュートなディナー&デザートバイキング

京王プラザホテル多摩 

- 📍京王多摩センター 駅下車徒歩3分
- 📍多摩市落合1-43
- 京王プラザホテル多摩4F
レストラン(樹林)
- 📅～10/30(日)
- ※土・日曜・祝日ディナー限定
- ※3部制90分
- 👤大人5,500円ほか(サービス料込)
- ☎042・374・5932
- 🌐www.keioplaza.co.jp/tama/




© '22 SANRIO CO., LTD. APPR. NO. L632939

サンリオの人気キャラクター、ハローキティとウィッシュミーメルをイ
メージしたかわいいディナー&デザートバイキングが登場！ 思わず写
真を撮りたくなるカラフルな料理や、テーマカラーであるピンク色のス
イーツなど、この機会にしか味わえないメニューが豊富にそろっています。

Service

シルバニアファミリーが大集合！ ハロウィンモチーフのスイーツbuffet

京王プラザホテル 

- 📍新宿駅下車徒歩5分
- 📍新宿区西新宿2-2-1
- 京王プラザホテル本館2F
オールデイダイニング(樹林)
- 📅～10/31(月) ※2部制2時間 要予約
- 👤大人5,500円ほか(サービス料込)
- ☎03・3344・0111
- 🌐www.keioplaza.co.jp/



京王プラザホテル八王子
でも開催中！ 詳細は右
のQRコードからチェック。



詳細はこちら



昨年大好評だったスイーツbuffetが、今年も開催されます。パーティ
を楽しむ赤ちゃんたちの装飾展示やパティシエによるスイーツジオー
マなど注目ポイントが満載。11・12月はテーマを変えて第2弾を開催！

Event

東京競馬場で競馬のイロハを学べる 大人気「競馬教室」を3年ぶりに開催！

JRA 東京競馬場



詳細、応募はこちら



毎回大好評の初心者向け競馬教室を、3年ぶりに東京競馬場のスタン
ドの一室で開催！ 競馬の歴史から競馬新聞の読み方、レース展開の予想
方法、馬券の買い方のほか、スマートフォンを活用した楽しみ方(ネッ
ト投票、指定席予約など)まで、丁寧に解説します。また、パドックなど
を巡る場内ツアーも体験できます。

募集要項

- 📅Aコース11/5(土)、Bコース11/6(日)
- 🕒A・Bコースとも10:00～17:00 📎参加費無料(昼食付)
- 👤対象 20歳以上で競馬初心者の方
- 👤定員 各回32名様 ※1組2名様まで応募可。応募者多数の場合は抽選
- 📅応募期間 9/16(金)～10/7(金) ※ハガキは当日消印有効
- 📝応募方法 下記URLまたは左のQRコードからお申し込みください。FAX、ハガ
キでも申し込み可能です(必要事項:希望コース、氏名、年齢、住所、電話番号、
あればメールアドレス、競馬歴、参加人数、参加者全員の名前・年齢)。
F A X ▶050・3101・0310
ハガキ▶〒101-0051 千代田区神田神保町1-13 CONVEX 神保町3F
「東京競馬場 初心者向け競馬教室」事務局
☎050・3717・9040
🌐https://seminar-trc2022.com/jra/trcseminar2022/?magazine=ivory/

今回の講師はこちら！



ゲスト講師 細江純子さん ※Aコースのみ登壇

1996年JRA初の女性騎手としてデビュー。2000年には日本
人女性騎手として初の海外勝利を挙げる。2001年引退。引
退後はホースコラボレーターとして、フジテレビ「みんなの
KEIBA」やYouTubeの配信など多方面で活躍中！

紹興酒片手に極上の味を楽しむ。自慢したくなる餃子専門店

「私は2度行っているよ！知らないの？」と友人に言われてしまった。それはおいしいと評判の餃子専門店。場所は国領駅を背にし狛江通りを徒歩約8分。カウンター8席の清楚な雰囲気、こんなきれいな餃子店は初めてだ。

こちらは日本人の母と中国人の父を持つ姉弟で経営している。姉の千恵子さんは中国・吉林省のホテルに勤め、麵点師の資格を取得。弟の隆一さんは料理人として経験を積み、1995年に両親とともに日本に移住したそう。「本場の餃子を食べてもらいたい」という思いから2020年の12月にお店を開いた。

食材はすべて国産のものを使用し、餃子は注文が入ってから一つひとつ包む。小さいボウルで丁寧に餡が練られ、一枚一枚伸ばされた皮に包まれていく様子はワクワクする。

少し時間がかかるというので、吟味して選んだという紹興酒の5年、8年、10年の中からまるやかすぎない8年をロックでお願いす

る。魅力的な一品料理の中から大好物である「干豆腐糸の水菜和え」と花椒^{ホウジャコ}が香る「よだれ鶏」を注文し餃子を待つことに。

餃子は悩みに悩み、焼きは肉汁が飛び出るほどジューシーな「吉春餃子」を、水餃子は数種類ある中から肉を使わないという、この季節にはぴったりの期間限定*「胡瓜の水餃子」を。口に入れた途端、胡瓜の香りが充滿するほどだ。

餡には、それぞれの味がしっかりとついているのでそのままでもおいしいし、好みで自家製のラー油や黒酢をつけても楽しめる。もちろん紹興酒をお代わり。

またお二人との会話は優しさに溢れ、ゆったり時間が流れる。癒やしの空間だ。

自慢したくなるのも納得、紹介してくれた友人に完敗だ。全部食べたい！このお店と出会えたことに感謝の気持ちで一杯になる。来訪はすぐだな～！そんな思いで店を後にした。

※2022年7月取材

手作り餃子の店 吉春

📍 国領駅下車徒歩8分 📞 調布市国領町8-1-14 ☎️ 042・426・8153
※営業時間、定休日に変更になる場合がありますのでお問い合わせください

イラストレーター・佐藤礼恵の

ちょっと1杯、おいしい時間

おいしい料理とお酒に身を任せる時間——それは、オンとオフが切り替わる瞬間であり、また明日から頑張る気力を与えてくれる特別なもの。自分のためだけの幸せなひとときを京王沿線で——

Vol. 22



Keio Line. 国領駅

佐藤礼恵

京王沿線で生まれ育つ。イラストレーター、ライターとして、旅や食、お酒にまつわるエッセイを書籍や雑誌などで発表。自身が発行人＆編集長を務めるフリーマガジン「たまにわ」を年4回、多摩地域で配布中。
www.yukie.org/

Meet Books

新しい本との出会いは新しい世界を知ること。あいぼりー編集部がおすすめする本で未知なる世界の扉を開いてみませんか？

theme

優雅に、リズムカルに……。芸術の秋に“読む”音楽

この秋は音楽を“読んで”みるのはいかがでしょう？ 有名な音楽家について知識を深めたり、なじみのないジャンルを開拓したり……。 “聴く”をより楽しくする本をご紹介します。

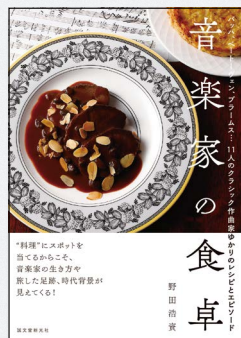
お求めは、京王線・井の頭線を中心に展開する啓文堂書店で。🌐 www.keibundo.co.jp/  ネット書店 e-hon、Honya Club.com で注文すると、啓文堂書店でスムーズにお受け取りいただけます。
e-hon 🌐 www.e-hon.ne.jp/
Honya Club.com 🌐 www.honyaclub.com/

クラシック音楽の作曲家たちはどんな料理を食べていた？

音楽家の食卓

野田浩資 著
2,860円 誠文堂新光社

ドイツ・ヨーロッパ文化と料理、クラシック音楽への造詣が深い著者が、11人の音楽家たちの旅の足跡をたどり、ゆかりの料理とエピソードを紹介。音楽家の人生、旅、食に思いを馳せれば、音楽の聴こえ方が変わるかも？

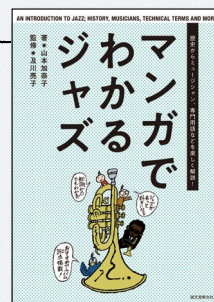


「ジャズはハードルが高い」そんな印象が変わる入門書

マンガでわかるジャズ

山本加奈子 著 及川亮子 監修
1,760円 誠文堂新光社

「難解」「何を聴けばいいの？」と、ジャズは近寄りたがたいと思いませんか？ 本書はジャズの特徴や歴史、用語、著名なミュージシャンまで、マンガを交えてわかりやすく解説。ジャズを身近に感じられる入門書です。



Web
応募限定

愛読者プレゼント

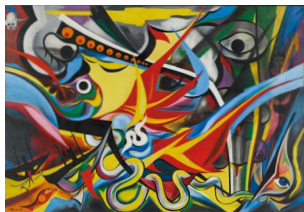
Web応募限定となります

当選人数 合計12名様

《太陽の塔》を頂点に巨大彫刻や壁画など、今も人々を魅了する岡本太郎の芸術人生を振り返る大回顧展。

1. 展覧会 岡本太郎 観覧券

5組
10名



岡本太郎《燃える人》1955年 東京国立近代美術館蔵 © 岡本太郎記念現代芸術振興財団

- ④ 東京都美術館 ④ 10/18(火)～12/28(水)
- ④ 9:30～17:30(金曜日は～20:00)
- ※入室は閉室の30分前まで ※日時指定予約制
- ④ 月曜日 ④ 1,900円(一般)ほか
- ④ ☎050・5541・8600(ハローダイヤル)
- ④ <https://taro2022.jp/>

9種類のビタミン、亜鉛酵母、L-オルニチンのサプリが配合された“甘くない”炭酸水。お酒や美容好きの方に。

2. 3種のサプリ ミケネコ炭酸水

500mL × 24本

3名



※1ケース(24本入)を3名様にプレゼント

- ④ WEB、ミネドラッグ各店
- ※店舗により、商品の取り扱いのない場合もあります
- ④ 1ケース(24本入) 4,752円(1本198円)
- ④ ☎03・6730・8673
- ④ <https://mikeneko.tansansui.shop/>
- ※ご購入方法等の詳細はHPをご確認ください

フィンランドのイラストレーター、アンナ・エミリアのマグカップ。北欧のあたたかみのあるデザインが素敵。

3. 京王百貨店新宿店 ナルミマグ (アンナエミリア)

4名



※P.4でご紹介

- ④ 2,530円
- ④ 京王百貨店新宿店 ☎0570-022-810 (10:00～20:00)
- ④ www.keionet.com/

応募方法 京王ホームページから www.keio.co.jp/press/

あいぼりーデジタルBOOKの最終ページ上部にある「愛読者プレゼントのご応募はこちら」をクリックして、必要事項をご入力ください。

応募期間 9/16(金)～30(金)17:00までに受け付けたもののみ有効

※発表は賞品の発送をもってかえさせていただきます ※ご提供いただいた個人情報は、賞品の発送および今後の誌面制作のための個人を特定しない範囲でのデータ分析のみに使用し、他の目的に利用することはありません。なお、当社では、賞品発送等で個人情報の取り扱いを業務委託する場合がありますが厳重に委託先を管理・指導します

京王のおしごと

お客様がスムーズに
鉄道をご利用いただけるように

【Vol.9】 交通安全教室

京王電鉄では、地域の学校・施設へ訪問し電車の安全な利用の仕方やマナーについて、現役の乗務員・駅係員が動画や教材を使用しながらわかりやすく授業を行う活動をしています。またYouTube京王電鉄公式チャンネルでは、京王電鉄のキャラクターけい太くんが登場する、電車の安全マナー動画をご覧いただけます。この機会にぜひ、右記QRコードからご覧ください。

交通安全教室 授業の様子



京王電鉄公式
チャンネル

次号予告 134号

特集

「レトロさんぽ特集」

※内容は変更する場合があります

次号は **11月16日** 発行予定です。

あいぼりーは京王線・井の頭線各駅や京王グループの店舗・施設等で配布しています。

※掲載している施設および店舗等の開/閉館・営業時間、定休日、料金、イベント内容等は予告なく変更される場合があります。各施設または店舗のホームページをご確認いただくか、各お問い合わせ先にご確認ください

※本文中で特に表記のない料金に関しては、すべて消費税込の料金です

※QRコードは、OS環境、お客様の設定やアプリケーションによっては、ご利用いただけない場合があります。QRコードは(株)デンソーウェブの登録商標です

京王グループINDEX

- 京王線・井の頭線の運賃・時刻表・沿線案内などのお問い合わせ 京王お客様センター ☎042・357・6161
- 京王線・井の頭線でお忘れ物のお問い合わせ 京王線・井の頭線お忘れ物取扱所 ☎03・3325・6644
- 京王ホームページ 京王の電車・バス、京王グループ各社のお得な情報、さらに沿線情報や「あいぼりー」のバックナンバー等の情報が満載 www.keio.co.jp/
- 高速バスインターネット予約 www.highwaybus.com/
- 路線バス運賃・時刻表検索 www.bus-navi.com/

第42回 ジャパンカップ

in association with LONGINES



2022.11.27 SUN

東京競馬場 芝2,400m [GI]



第5回 東京競馬 11月5日(土)~11月27日(日)の土日に開催

東京競馬場で競馬のイロハを学べる、大人気「競馬教室」を3年ぶりに開催!

東京競馬場 競馬教室

初心者向け



当日の配布物イメージ

参加費無料 **昼食付き!** **場内ツアー**

大人気「競馬教室」を、3年ぶりに11月5日(土)・6日(日)に開催します!
 5日(土)には講師に細江純子さんを迎えて、競馬の成り立ちから競馬新聞の読み方、「スマートフォンを活用した競馬の楽しみ方(ネット投票・指定席ネット予約方法・スマッピー投票など)」も学べます。

開催日

Aコース 11月5日(土) ゲスト講師:細江純子さん (ホースコラボレーター)

Bコース 11月6日(日)

対象 20歳以上で競馬初心者の方

定員 **各回32名様** (応募多数の場合は抽選)
 ※1組2名様まで応募可能です。

細江純子さんプロフィール

1996年JRA初の女性騎手としてデビュー。2000年には日本人女性騎手として初の海外勝利を挙げる。2001年引退。引退後はホースコラボレーターとして、フジテレビ「みんなのKEIBA」やYouTubeスナックスンコチャンネルを配信するなど多方面で活躍中!



応募方法

下記URLまたは右のQRコードからアクセスいただき、ご希望の日程、時間など、必要事項をご入力の上、お申し込みください。
<https://seminar-trc2022.com/jra/trcseminar2022/?magazine=ivory>

●ハガキまたはFAXでもお申し込みいただけます

宛先 〒101-0051 東京都千代田区神田神保町1-13 CONVEX神保町3F
 「東京競馬場 初心者向け競馬教室」事務局

FAX 050-3101-0310



KIDS GARDEN

馬場内 KIDS GARDEN in 東京競馬場

ふわふわドームやミニ新幹線など楽しく遊べる遊具がいっぱい! 小さなお子様が遊べるキッズエリアもあります。



営業時間 【ふわふわドーム】 9:30~16:00
 【ミニ新幹線】 10:00~15:00

利用料 無料 場所 東京競馬場 馬場内

第5回 東京競馬 について

入場・発売・払戻に関しては、必ずJRAホームページの「営業最新情報」をご確認ください。

新型コロナウイルス感染拡大防止のため、お客様とスタッフの健康と安全の確保を最優先に運営しております。お客様に安心して競馬をお楽しみいただけるよう、通常と異なる運用をしているためにご不便をおかけしますが、ご理解とご協力をお願いいたします。

