

# あいぼりー

## 吉祥寺雑貨めぐり

途中下車して  
GOOD TASTE  
卵料理





# 吉祥寺雑貨めぐり

吉祥寺には、お店のこだわりが詰まったおしゃれな雑貨屋さんがいっぱい。文房具や日用品など、自分だけのお気に入りを探しに出かけませんか？



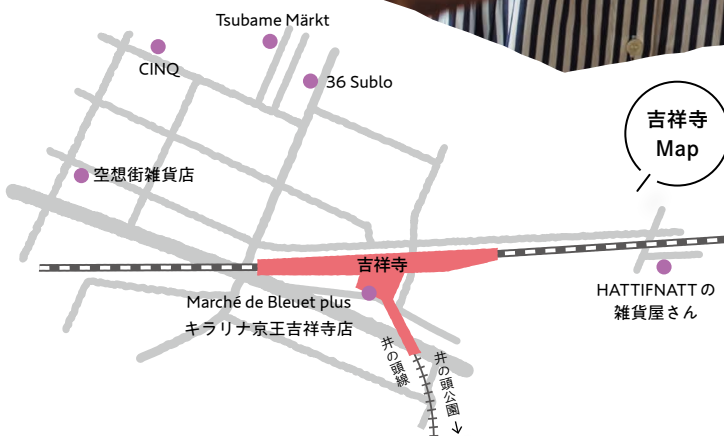
プラットガールの  
其原有沙さんが  
吉祥寺の個性豊かな  
雑貨屋さんと魅力的な  
アイテムを紹介します。



心くすぐる逸品に巡り合う  
吉祥寺の雑貨屋さん

新生活が始まる季節、日常に寄り添う日用品、便利でかわいい文房具、身につけると気分が上がるファッション小物など、心がウキウキと弾むお気に入りの雑貨が欲しくなりませんか？

そこで今回は、センスの良いお店が集まる吉祥寺の雑貨店を大特集。お店オリジナルのステーションナリーや、アンティークのテーブルウェア、独自の世界観が表現された日用雑貨など、見つけた瞬間に胸がときめく、とっておきの品に出合えるかも！



※地図はおおよその目安です

※掲載している店舗の営業時間、定休日、料金、商品等は変更になる場合があります。最新の情報はHPなどをご確認ください





愛着がわくファンタジーな世界観の雑貨

画家の西村典子さんと、デザイナーの祐紀さん姉妹による雑貨店。「大人も持ち歩けるファンタジー雑貨」をコンセプトに、姉の典子さんが描いた空想の街を雑貨に表現しています。美しい色彩、どこかノスタルジックで不思議な街並みにうっとり魅了されます。



1. 吉祥寺と井の頭公園をモチーフにした「吉祥寺ファンタジー」のコイン&バスケース2,860円。2. 機械仕掛けの魚が印象的な「空飛ぶ魚の街」の丸型ポーチ1,540円。3. 空想の街を組み立てられるミニ3次元BOX手作りキット各1,540円。4. 文房具が集まった家をイメージした「文房具の王国」のカードケース2,970円。



店内には、空想の世界が広がるカレンダーやマグカップ、パズルなど、さまざまなグッズが並びます。

くろそうがい 空想街雑貨店

- 吉祥寺駅下車徒歩7分
- 武蔵野市吉祥寺本町2-34-10
- 時 11:00~19:00 休 火曜日
- www.kuusooagai.com/
- ※表紙撮影店



ミニ3次元BOX手作りキットを3名様にプレゼント。詳しくはP.15へ

お店の中は別世界！  
あれもこれも  
欲しくなっちゃう



アートな雑貨で感性を磨いて

作品にまつわる物語まで知りたくなる、オリジナリティあふれる雑貨をご紹介します。



おもちゃ箱のような空間で宝探し！

木のボックス一つひとつが、作家のお店というコンセプト。小さな箱の中に、その世界観がユニークに表現されています。



複数の作家が手作りした、アクセサリーや小物などの雑貨を集めたお店。創意と技巧に優れ、でもどこか温かみを感じる作品がぎゅっとディスプレイされています。まるでおもちゃ箱のようににぎやかな空間は、童心にかえったような気持ちになれそう。



花を閉じ込めたストーンが輝くヘアアクセサリー 2,300円 [Akaribbon]。



1. フェルト素材のりんごマグネット1,540円 [Acorn's cafe]。2. パンとクリームの質感がリアルに表現されたフルーツサンドのインテリア小物各2,970円 [DOLCEMARTIN]。3. パンケーキのふたがキュートな小物入れ1,000円 [yumita]。4. 動物の表情に癒やされるインテリア小物 (左) 3,300円、(右) 2,500円 [pokeket]。5. レトロな花モチーフのイヤリング (上) 2,500円、(左下) ピアス1,500円 [イチトサントマル]。 ※[]の中は作家名

HATTIFNATTの雑貨屋さん -みんなのお店-

- 吉祥寺駅下車徒歩7分 ● 武蔵野市吉祥寺南町2-22-1 ● 時 11:00~19:00
- 休 月・第3火曜日 (祝日の場合は翌日)
- ※詳細はSNSをご確認ください ● ☎ 0422-26-9110
- www.hattifnatt.jp/



※P.2-5で紹介している商品の価格は10%税込表記です  
※P.2-5で紹介している商品は売り切れている場合があります



「懐かしいものや愛らしいものを詰め込んだお道具箱」がコンセプトの文房具店。日本のスタンダードな文具をはじめ、海外製のものやオリジナル商品まで幅広く展開。所狭しと並ぶアイテムの中から、自分だけのお気に入りを見つけてみて。

kichijoji  
zakka



毎日使いたくなる文房具がたくさん



**36 Sublo**  
サブロ

📍 吉祥寺駅下車徒歩6分  
📍 武蔵野市吉祥寺本町2-4-16  
原ビル2F  
🕒 12:00~19:00  
📞 火曜日 ☎ 0422-21-8118  
🌐 [www.sublo.net/](http://www.sublo.net/)

1. 木目調のナチュラルなデザインで、太くて手になじむ「月光荘 8B 鉛筆」各275円。「8B」の芯は書き心地が柔らかく、絵を描く人にも人気だとか。2. イラストレーターのほしのしほさんがデザインした「人数字ハンコ」各550円。意表をつく絵柄に思わず笑みがこぼれるロングセラー商品。3.1枚ずつはがして使える値札用シール「ラベラーロールシール」各440円。1,000枚つづりと長く使えて、強粘着。ラッピングや袋、手紙の封に大活躍！味のあるイラストと一言コメントがユニークで、コレクションする人も多いそう。4. お店オリジナルのメモ帳「縞々メモ」各440円。色やしましま模様の幅、向きが多様で、切って手帳などのデコレーションに使っても目立ちそう。

文房具、テーブルウェアなど、4つのテーマに分けて、雑貨をご紹介します。  
毎日の生活を楽しく彩ってくれる、素敵なアイテムばかりです！



どんな雑貨に出合えるだろう？

店主自らセレクトしたヨーロッパのアンティーク雑貨を扱うお店。インテリア小物やおもちゃ、アクセサリーまで品ぞろえが豊富ですが、ヨーロッパならではの繊細な意匠が光るテーブルウェアは特に人気。現代でも色褪せない本当に良いものが見つかります。

kichijoji  
zakka



古き良きテーブルウェアで優雅な気分



**Tsubame Märkt**  
ツバメ マルクト

📍 吉祥寺駅下車徒歩8分  
📍 武蔵野市吉祥寺本町2-14-26  
🕒 11:30~19:00  
📞 水曜日、ほか不定休  
☎ 0422-27-2709  
🌐 <https://tsubamemarkt.com/>

1. 英国の栄華を思わせる図案のカップ&ソーサー9,600円。19世紀中頃の転写技術が活かされているようで、タッチの繊細さに驚かされます。2. フランスの自動車メーカー、プジョー社製のコーヒーミル35,000円。4年間しか製造されなかった希少な品で、優しいアイボリー色に、真ん中がくびれたこまのようなフォルムが印象的。3. 子どものおまご用食器だったというミニチュアポトル3,300円。実は上質な陶磁器で、ミルクピッチャーや一輪挿しとしても活躍しそうです。4. 錫をメインとした「ビューター」という素材で作られたトレイ8,800円。独特な質感と微妙な色合いは、料理はもちろん、アクセサリーや小物を置いてもさまになります。実用性と静謐な美しさを兼ね備えた一品です。





「衣・食・住」をテーマに、遊び心あふれる小物をラインアップ。イラストレーターやキャラクターなどとコラボレーションしたファッション雑貨は、コーディネートアクセントになる“大人かわいい”デザインが好評です。

心躍るファッション小物と一緒に出かけ



©2023 SANRIO CO., LTD. APPROVAL NO.L636421



**Marché de Bleuets plus**

キラリナ京王吉祥寺店

マルシェドブルーエプリュス

📍 吉祥寺駅下車すぐ 📍 武蔵野市吉祥寺南町2-1-25 5F 🕒 10:00~21:00  
📞 キラリナ京王吉祥寺に準じる ☎ 0422-24-7884  
🌐 [www.kirarinakeiokichijoji.jp/](http://www.kirarinakeiokichijoji.jp/)

1. 文字盤に描かれたサンリオキャラクターがキュートな「サンリオ革ベルトウォッチ」各3,300円は、コラボアイテムの最新作！肌なじみの良いベルトと甘すぎないデザインが、大人女子にもぴったり。2. 人気イラストレーター松尾ミユキさんがデザインしたまご型ポーチ「松尾ミユキパス」1,870円。お札が二つ折り入り、小銭入れのほか、リップや目薬などを入れておくのにも便利。3. 表裏がガーゼとタオル地の「松尾ミユキガーゼハンドタオル」各770円は、吸水力が良く、手触りもふんわり。フックに引っ掛けることができ、使い勝手抜群！4. 風合いのあるゴブラン織りの「松尾ミユキトート」2,750円。A4サイズがすっぽり入る大きさと、サブバッグに最適です。

お気に入りがきっと見つかる 個性あふれる雑貨店



北欧やイギリスのキッチングッズ、日本の作家が作った器など、国内外の日用品を取り扱うお店。どれもシンプルで飽きのこないデザインと高い機能性を備え、「長く使える」と評判です。気の利いた日用雑貨は、プレゼントにもおすすめ！

日用品は長く使えるいいものを



**CINQ**

サンク

📍 吉祥寺駅下車徒歩8分 📍 武蔵野市吉祥寺本町2-28-3 グリーニイ吉祥寺1F 🕒 11:00~19:00  
📞 無休 ☎ 0422-26-8735  
🌐 [www.cinq-design.com/](http://www.cinq-design.com/)

1. 受け皿付きで清潔に使える「ホーロー ソープディッシュ」1,100円。ホーロー製で、美しく丈夫なつくりです。2. デンマークのソルワン社製「Solwang ディッシュクロス」各990円。吸水性の高いコットンニットは、食器拭きや台拭き、鍋つかみにもなる優れもの。3. バルト海の島のブラシ職人が作る「デンマーク 洋服ブラシ」4,070円。馬毛を使ったブラシの先端部分は増毛されていて、洋服の細かい部分の汚れをかき出してくれます。柄は無塗装のブナ材で、使い込むほどに味わいが出るのも魅力。4. エストニアの職人が手で編んだ「エストニアの蓋付ボックス(長方形/L)」3,080円。薄く剥いだパイン材を使い、軽量ながらも丈夫です。ふた付きで、小物類の収納にぴったり。



京王沿線の思わずぶらっと散策したくなる、  
おすすめの名店を紹介するコーナー。  
今号では、「住みやすい」と人気上昇中の  
国領・布田の魅力に迫ります。



落ち着いた街並みが広がる  
散策にぴったりなエリア。  
お花見スポットにも注目です！

ブラットガール  
其原 有沙さん



**A**  
和菓子

**亀乃子本舗**  
かめのこほんぽ

季節ごとに訪れたい  
目も舌も大満足の和菓子

地元住民に70年以上にわたって  
愛される和菓子店。素材を吟味し、  
手作りならではの安心安全なお菓子を  
作っています。看板商品で、品評  
会での受賞歴もあるカステラやどら  
焼きをはじめ、桜餅など季節のお菓  
子、おせんべい、上生菓子までそろう  
和菓子好きにはたまらないお店です。

- 📍 国領駅下車徒歩1分
- 📍 調布市国領町4-8-3 ☎ 9:30~18:00
- 📅 休 火曜日 📞 ☎ 042-482-3030
- 🌐 [www.instagram.com/kamenokohonpo/](http://www.instagram.com/kamenokohonpo/)



季節ごとにデザインが変わる「上生菓子」(1個)345円。梅や水  
仙など四季の風物をモチーフにした和菓子の美しさにうっとり。

ショーケースにはお  
菓子がぎっしり。箱  
詰めされた商品も多  
いので、手みやげに  
も重宝します。



「生ダ!!どら焼」  
216円は、生クリー  
ムと大納言小豆の  
ハーモニーが絶妙。  
抹茶味もあります。

人気の「スコーン」550円は、季節の自家製ジャムとクロテッド  
クリーム付き。「本日のドリップ珈琲」550円と一緒に。

**B**  
カフェ

**guu cafe**  
グウカフェ

コーヒーとスイーツで  
ほっとひと息

2022年4月にオープンしたばかりの  
小さなカフェ。「何気ない日々の  
ちょっとした幸せ」を感じられる、  
おいしいコーヒーと自家製スイ  
ーツを提供しています。器やグリーン、  
お菓子のラッピングなど至ると  
ころに女性店主らしいセンスが光り、  
思わずキュンとしそうです。

- 📍 国領駅下車徒歩1分
- 📍 調布市国領町3-1-39 Kサイドビル105
- 🕒 12:00~20:00、  
土曜・祝日10:30~18:30
- 📅 休 日・月曜日
- 🌐 [www.instagram.com/guu\\_cafe/](http://www.instagram.com/guu_cafe/)



明るくこぢんまりし  
たオープンキッチン  
スタイルの店内。コ  
ーヒーの香りでリラ  
ックス。

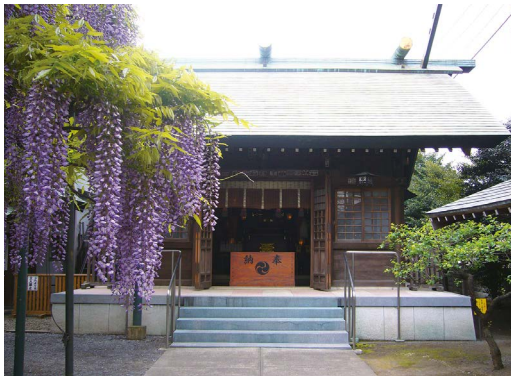


- クラフトビールやナチュラルワインも販売。ピザに合う！
- 人気の「シラス」と「マヨコーン」の-half & half 2,640円。シラスたっぷりのピザは、仕上げのカラシミパウダーが◎。「マヨコーン」は山椒のきいた大人な味付け。



テイクアウトできる「チ  
ーズケーキ」390円。土台のサ  
クッとチョコクッキーのほ  
ろ苦さがチーズと相性抜群。





藤の花は例年、4月下旬～5月上旬にかけて開花します。花の見頃に合わせ、「国領千年乃藤まつり」も開催予定。

📍 布田駅下車徒歩5分 📍 調布市国領町1-7-1  
 🕒 社務所・授与所9:00～12:00、13:00～16:00  
 ☎ 042・482・5207 🌐 <https://kokuryo-jinja.jp/>



(左)「まもり鈴」1,000円、(右)「勝守」1,000円など藤が描かれたお守りも人気。(中央)「千年乃藤 絵馬」1,000円は、藤の開花時期のみの期間限定頒布。

E

神社

### 国領神社 こくりょうじんじや

#### 薄紫色に咲き誇る “千年乃藤のお宮”

古代、多摩川のほとりに鎮座していた第六天社と神明社の二社を合祀した神社。樹齢400～500年ともいわれる藤の大木が有名で、「ちょうふ八景」にも選ばれています。長い歳月を経て今も延び茂るため、延命や子孫繁栄などのご利益があると崇められています。

桜や藤の名所があるなんて  
気分が上がります！  
ぜひ、春に訪れたいですね



# あの街 プラット

vol.12

## 国領・布田

※P.6-7で紹介している商品の価格は  
 テイクアウトメニューのみ8%税込表記、  
 それ以外は10%税込表記です  
 ※営業時間は状況次第で変動する可能性があります。  
 また、事前予約が必要な場合がありますので、  
 訪れる際は各店舗にお問い合わせください  
 ※地区、施設や店舗の位置はおおよその目安です  
 ※開花時期は気候により異なる場合があります

### こちらも立ち寄って / 野川の桜並木

国領駅と布田駅から徒歩圏内に流れる野川沿いは、春になるとたくさんの桜が満開になります。遊歩道も整備されているので、のんびりお散歩をしながら、お花見を楽しんでみてはいかがでしょうか？



調布市提供

D

パン

### パンdeアノー

#### 毎日でも通いたくなる バラエティに富んだパンが魅力

コンセプトはいつ訪れても焼きたてのパンが手に入るベーカリー。食パンから惣菜系、スイーツ系まで思わず目移りするほどのたくさんのパンが並んでいます。洋菓子店の姉妹店として誕生したことから、クリームパンなどの菓子パンにも定評があり、食べると笑顔になれそう！

📍 布田駅下車徒歩10分 📍 調布市国領町5-57-21  
 🕒 8:00～18:00 📅 無休(年始を除く)  
 ☎ 042-426-8977  
 🌐 <https://pande.anneau.jp/>



広い店内には多種多様なパンが勢ぞろい。小麦の焼けるいい香りに誘われて、ひっきりなしにお客さんが訪れます。

デニッシュの定番「パンオレザン」350円は、特製カスタードクリームがたっぷり、カリッとした焼き上がり。



(右)発酵バターが甘く香る「クロワッサン」290円。(左)「シェフの思い出メロンパン」276円はレーズンがどこか懐かしい、サクふわのメロンパン。



C

ピザ

### CRAZY PIZZA クレイジーピザ

#### 有名イタリアンレストランが手がける 絶品ピザが話題のお店

国領の人気店「Don Bravo」プロデュースのピザスタンド。カジュアルに Don Bravo のオリジナルピザが楽しめる評判です。こだわりの生地は、全粒粉やヨーグルト酵母、玉ねぎ水などを使っていて風味豊か。カリモチッとした食感に食べる手が止まりません。

📍 国領駅下車徒歩3分 📍 調布市国領町3-10-37 メゾンあいだ  
 🕒 ランチ11:30～15:00 (LO14:00)、ディナー18:00～23:00 (LO22:00) ※土・日曜・祝日17:00～23:00 (LO22:00)  
 📅 水曜日、月2回不定休 ☎ 080-5382-2660  
 🌐 <https://crazypizza.donbravo.net/>



スタイリッシュな外観が印象的。ピザはイトインでもテイクアウトでも楽しむことができます。



# 精進料理と春の絶景で 心も体もリフレッシュ！

草木が芽吹き、桜が見頃を迎える春のTAKAOを訪れてみませんか？  
寺院で精進料理をいただいて心を研ぎ澄まし、豊かな自然と触れ合えば、  
全身が癒やされていくはず。

※P.8で紹介している商品は10%税込表記です



歴史ある寺院で貴重な体験を

## ① 高尾山薬王院で 精進料理を堪能

高尾山薬王院では、精進料理を一般の人もいただくことができます。精進料理は質素なイメージがありますが、「高尾膳」3,900円は伝統に現代的な創作が加わり、初めての方でも口にしやすいのが魅力。植物性の素材のみを使った料理が15品以上も並び、山の恵みを存分に味わえます。

- 🚶 高尾山山頂下車徒歩5分、ケーブルカー乗り継ぎ
- 🚶 高尾山山頂下車徒歩20分
- 📍 八王子市高尾町2177
- 🕒 11:00～14:00頃 ※電話で要予約
- ☎ 042-661-1115
- 🕒 (寺務所受付8:30～16:30)
- 🌐 [www.takaosan.or.jp/](http://www.takaosan.or.jp/)



※2023年2月現在  
※季節によって料理の内容が変わります

## TIME SCHEDULE & Mt.TAKAO MAP

- 11:00 高尾山薬王院で昼食  
↓ 精進料理を満喫
- 12:30 高尾山薬王院(愛染堂)  
↓ パワースポットを巡る
- 14:00 高尾山山頂  
↓ 雄大な自然に心が安らぐ
- 14:40 一丁平  
↓ 咲き誇る桜にうっとり



※マップはおおよその目安です





お腹が満たされたら……



良縁成就や縁結びを祈願！

## 高尾山薬王院 愛染堂

高尾山薬王院の境内には、数々のパワースポットがあります。中でも愛染明王あいぜんみょうおうが祀られている朱色のお堂「愛染堂」は、恋愛や仕事などあらゆる良縁にご利益があるとされる人気のスポット。気持ちを込めてお祈りした後に、ご真言を唱えながら五円玉のついた赤い紐を柵に結ぶと良縁成就するといわれているので、ぜひ試してみてください。



### 今回のおみやげは 高尾山薬王院のお守り2種

お堂に納める五円玉がセットになった「良縁成就守(右)」500円。名前を書いてお堂内に納める「納め願い札」が同封された「縁結び守(左)」600円もあります。どちらも赤色が効いていてキュート！



鮮やかな朱色がひときわ目を引きまします。両側の柵には参拝客が結んだ赤い紐がたくさん！ 幸せな恋愛を願って、若い女性が多く訪れるそう。



春ならではの情景を求めて  
ハイキング！

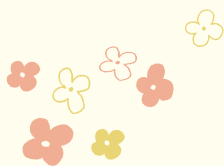
満開の桜が出迎えてくれる

## ② 一丁平

高尾山山頂から小仏城山に向かう登山道の途中にあり、桜の名所として有名な一丁平。ヤマザクラやソメイヨシノなどが一斉に見頃を迎える4月上旬から中旬にかけては、特に多くの登山客が訪れます。ミツバツツジやスマシレなど、時期によってさまざまな花を愛でられるのも人気の理由。東屋やベンチも設置されているので、ひと休みしながらゆっくりと散策を楽しむことができます。

- 高尾山山頂下車徒歩5分、ケーブルカー乗り継ぎ高尾山駅下車徒歩80分(一丁平園地展望デッキまで)
- 八王子市南浅川町

※一丁平へ向かうには本格的な山道となります。登山の準備をしてお出かけください



写真提供(公社)八王子観光コンベンション協会  
※写真の風景とは異なる場合があります

### TAKAO INFORMATION



高尾山と周辺エリアの情報サイト  
「山ほど遊べる TAKAO」  
[www.keio.co.jp/takao/](http://www.keio.co.jp/takao/)

TAKAOを満喫する  
コースは、  
こちらから！



「高尾山きっぷ」でお得にお出かけできる、TAKAOを満喫する3つのコースを公開中。また、カテゴリごとに高尾山と周辺エリアのさまざまな楽しみ方を紹介。

### TOPICS

#### 参拝の証に！ 高尾山薬王院の御朱印

高尾山薬王院では、参拝の証明として御朱印(左)をいただくことができます。高尾山の天狗が描かれたものなど、オリジナルデザインの御朱印帳も複数販売しているので、御朱印と合わせて手に入れてみてはいかがでしょうか。

● 朱印料300円





ベーコン・ベネディクト  
1,550円



※「ベーコン・ベネディクト」はランチ・ランチタイム(11:00~15:00)のみの提供  
※平日はセットドリンク無料、土・日曜・祝日は+350円(ソフトドリンクのみ)

1 濃厚なエッグベネディクトには、バルサミコ酢ドレッシングで和えたサラダと、シンプルなハッシュドポテトを添えて。  
2 開放感にあふれ、打ちっぱなしのコンクリートにグリーンが映える、モダンな内装。



京王線・井の頭線途中下車して

GOOD TASTE



ふわふわとろ〜り  
愛しの卵料理

日々の食卓に欠かせない食材ながら、  
とっておきのごちそうにも変身する卵。  
老若男女に愛される卵料理を大特集!

※営業時間、定休日、料金、メニュー等は変更になる場合があります。  
また、事前予約が必要な場合がありますので、  
訪れる際は各店舗にお問い合わせください

仙川

ラルゴ センガワ  
LARGO SENGAWA

ぷるぷる半熟卵と濃厚ソースの  
幸せなハーモニー

仙川の隠れ家的カフェ。イングリッシュマフィンにポーチドエッグをのせ、バターと卵黄たっぷりのオランダーズソースをかけた卵料理は、ランチにぴったり。ソースはレモンなどの酸味で重すぎず、香ばしいベーコンのうま味も加わって、口の中で極上のハーモニーを奏でます。

● 仙川駅下車徒歩4分  
● 調布市仙川町1-25-2  
● 11:00~22:00(LO21:00) ※日曜日~21:00(LO20:00)  
● 休月曜日  
● 店内44席・テラス24席  
● 03-5969-9996  
● <http://take-and.co/largo/>

調布

かれんど

スパイシーなカレーの下には  
ふんわり卵のオムライス

1985年創業の、地元で長年親しまれている喫茶店。17種ものスパイスをブレンドして作るキーマカレーは特に人気の一品ですが、「オムスタイル」でいただくのもおすすめ! ポリュームがアップすると同時に、卵の甘みがカレーの辛さをマイルドに。食べたらずちまち元気になれるメニューです。



● 調布駅下車徒歩2分 ● 調布市布田1-43-3 オリエンタマンション104  
● 12:00~22:30(LO22:00) ● 日曜日(祝日の場合は営業)  
● 16席 ● 042-488-3157

キーマカレーオムライス  
750円



1 つけ合わせの玉ねぎの甘酢漬けや豆腐のサラダはさっぱり味で、味変やお口のリセットに。  
2 お店の壁には、気さくなマスターや名物のカレーを自慢で訪れた有名人のサインも。

読者特典の使い方

読者特典は本誌「あいばりー136号」をご持参いただき(コピー不可)、ご注文の際にスタッフにご提示ください(デジタルBOOKもご利用いただけます)。他サービスと併用はできません。



笹塚

## 麦と卵 笹塚店



ブランド卵を贅沢に使用した  
舌触りまで特別な Pasta

北海道産食材にこだわった生Pasta  
専門店。下川町の「キセキの卵」とい  
われる下川六〇酵素卵を練り込み、独自の  
製法で作られた“つるもち”食感の麺  
は一度食べたらやみつきに！ミートソ  
ースは粗挽きの牛肉をスパイスで味付  
け。卵黄、チーズとよく混ぜると香りと  
コクが増して、食欲をそそります。



2

自家製北海道キーマ風スパイスミートソース  
「下川六〇酵素卵」添え

1,090円



1

☒ 笹塚駅下車すぐ ☒ 渋谷区笹塚1-47-1 フレンテ笹塚1F  
🕒 11:00~22:00 (LO21:30) 📅 フレンテ笹塚に準じる  
👤 33席 ☎ 03・6407・0077 🌐 <https://ekishop.keio-sc.jp/frente-sasazuka/>

1 レモンイエロー色の黄身が特徴の下川六〇酵素卵。寒暖差の激しい道北で育った鶏が産む、味の濃い卵です。 2 駅からすぐで利用しやすく、大きな窓から入る光が明るい雰囲気を出し。

とろと〜ろハヤシオムライス  
500円

※「とろと〜ろハヤシオムライス」は14:00以降の提供



1



2

京王多摩川

## ごはん茶房 Shien 2

ワンコインで食べられる  
ふわとろオムライス

料理が評判のダイニングバー。ファンの多いハヤシオムライスは、よく炒めた玉ねぎと自家製のトマトソースが味に深みを出しています。ふわっと仕上げた厚めの卵に、ハヤシソースをたっぷりかけて口に運ぶと、フレッシュな酸味と甘みがベストマッチ。500円とは思えない大満足のボリュームです。

☒ 京王多摩川駅下車徒歩1分  
📍 調布市多摩川5-13-3 多摩川サニーコート102  
🕒 11:00~翌1:00 (LO翌0:30)  
📅 水曜日 📅 15席 ☎ 090・8802・4040  
🌐 <https://shien.amebaownd.com/>

1 ハヤシオムライス以外のメニューもほぼ500円。お酒のメニューも豊富で、料理と一緒に楽しむことができます。 2 テラス席ではペット同伴OK。散歩の途中で立ち寄りのお客さんも多いとか。

吉祥寺

## 吉祥寺TKG たまごのおはなし

シンプルだからこそ奥深い！  
自分好みの「TKG」を発見しよう

全国各地の希少な卵を食べ比べできる、卵かけごはん専門店。好きな卵を2つまで選べるセットは、白身をメレンゲにする無料サービスもあり、だしを入れて泡立ると、フワシユワ食感がたまりません。極上の卵を味わうための醤油、トッピングも充実しているので、アレンジを楽しんでみて！



2

読者特典  
3/16~4/30  
お食事をされた方に  
ワンドリンクサービス  
(ソフトドリンクのみ)  
※グループ全員に適用

極上たまごかけごはん御膳  
1,300円



1

☒ 吉祥寺駅下車徒歩3分 ☒ 武蔵野市吉祥寺本町1-8-14 六鳴館ビルB1F  
🕒 ランチ11:00~16:00 (LO15:30)、ディナー17:00~22:00 (LO21:00)  
📅 無休 📅 22席 ☎ 0422・29・3003 🌐 [www.instagram.com/egg\\_kichijoji/](http://www.instagram.com/egg_kichijoji/)

1 写真の卵は色も味も濃い「マキシマムこいたまご」。おすすめトッピングの「紫蘇わかめ」は酸味と塩味がいいアクセント。 2 テーブル席と座敷席があり、TKG(卵かけごはん)をじっくり味わえます。



## 新生活にそろえたい！ おしゃれで便利なグッズをチェック

京王アートマン 聖蹟桜ヶ丘店で見つけた、新生活に役立つおすすめグッズを紹介します。  
キッチン雑貨や身だしなみのマストアイテムなど、どれもルックスも良く、機能性も抜群です！

### 家でも職場でも大活躍！ 温度をキープするマグカップ

GÂTEAU ステンレスサーモマグ  
カップ400mL (アイボリー・ブルー)  
各2,200円

真空二重構造のステンレス製マグカップ。温・冷兼用で飲み物を適温で楽しむことができます。飲み口にふたが付いているので、ほこりなども防ぎます。



### お弁当箱と一緒に使いたい！ 軽くて持ちやすいカトラリー

Sabu コベルト 抗菌箸&ケース20(イエロー) 1,081円

20cmと長めで使いやすい竹製の箸。ケース付きでマイ箸として持ち歩くのにも便利です。同じシリーズのランチボックスとセットで使って！



### レトロかわいいデザインの オーブントースター

Toffy オーブントースター  
(パールアクア) 6,050円

二段式のスリムなオーブントースター。色や形がどこか懐かし、インテリアとしてもよく映えます。お手入れもラクラクです！専用のレシピブック付き。



### 外ではランチボックス、 家では食器として使える！

Sabu コベルト  
抗菌食器にもなる1段ランチ(イエロー) 2,501円

ふたを外せば器にもなるお弁当箱。家ではパスタなどを食べるのにちょうどいいサイズ感。内側には抗菌加工が施されています。ふた以外は電子レンジ可。



### キッチンがパッと華やかに！ 料理が楽しくなるホーロー鍋

富士ホーロー ハニーウエア コットン  
18cm キャセロール(アッシュピンク)  
4,180円

カレーやポトフなど煮込み料理に活躍する両手鍋。ホーロー製なので熱伝導率が高く、保温性にも優れています。カラーバリエーションも豊富です。

ここで買えます！  
Shop Data

京王アートマン 聖蹟桜ヶ丘店

- 聖蹟桜ヶ丘駅下車すぐ
- 多摩市関戸1-11-1 京王聖蹟桜ヶ丘ショッピングセンターA館5F
- 10:00~20:00 ● ショッピングセンターに準じる
- ☎042-337-2555 ● www.keio-atman.co.jp/



### ふっくら柔らかで吸水性も◎ 今治タオルブランドの人気アイテム

kontex タータンチェック ガーゼタオル  
(Sサイズ/イエロー・グレー・レッド) 各715円

優しく手になじむ、柔らかな使い心地のガーゼタオル。綿100%で吸水性に優れ、Sサイズはハンドタオルとして最適。カジュアルなタータンチェック柄も魅力的です。



# INFORMATION

京王グループからのお知らせと、沿線のイベント情報などをお届けします。

※「新型コロナウイルス感染症」の影響により掲載しているイベント、サービス等については中止・延期の場合があります

Event

## 「多摩エリアのまちづくりに関する学生アイデアピッチ」について

京王電鉄×UR都市機構



☎042・337・3001

### 学生アイデアピッチの具現化に向けて

第1回「多摩エリアのまちづくりに関する学生アイデアピッチ」入賞作品の一部を、「多摩センターまちづかい大作戦」（多摩センターの未来デザイン検討委員会（仮称）主催）のイベントで動画形式で紹介。さらに1作品については、地元企業等と具現化に向けて協議を開始しました。

## 第2回学生アイデアピッチを開催します！

### 募集要項

**募集テーマ** “あなたの住む・通う多摩エリアのまち”を「誰かに自慢したくなるまち」にするためのアイデア

**応募資格** 京王沿線に在住・在学の大学生・高校生（個人・グループともに応募可能）※応募は1人（1グループ）1回まで

**応募期間** ～9/15（金）

**応募方法** エントリーシートをダウンロードし、以下いずれかの方法でご応募ください。

① Word ファイルをPDF形式で保存し、事務局「ensenkachi@keio.co.jp」宛てにメールでお送りください。※Word形式のまま添付されたメールは受け付けられませんのでご注意ください

② 印刷したエントリーシートを以下の住所にご郵送ください。

〒206-8502 多摩市関戸1-9-1

京王電鉄（株）沿線価値創造部 アイデアピッチ事務局

詳細、エントリーシートについてはこちら



Service

## 3月NEW OPEN!

### 幡ヶ谷駅から徒歩1分のシェアオフィス

シェアオフィス/MID POINT 幡ヶ谷



📍 幡ヶ谷駅下車徒歩1分 📍 渋谷区幡ヶ谷1-2-2 京王幡ヶ谷ビル4F  
☎0120-222-347 🌐 www.cigr.co.jp/mp/hatagaya/

「心地よく、ちょうど良い」がコンセプトの「MID POINT」は、働くと暮らすをシームレスにつなげるシェアオフィス。ラウンジ、ブース、ルームなどの豊富なエリアを備え、スタートアップ企業のオフィスとして、フリーランスの作業場・コワーキングスペースとして、リモートワーカーのテレワーク環境として、さまざまな働き方のニーズにお応えします。お問い合わせ・内覧予約も受付中です。

Service

## 『新作歌舞伎 ファイナルファンタジーX』チケット付き特別宿泊プランが登場！

京王プレッソイン

📍 シングル1室1名様38,000円～

【宿泊プラン特典】

- ・木下グループ presents 「新作歌舞伎 ファイナルファンタジーX」S席チケット（前後編通し）
- ・非売品オリジナルCGビジュアル公演ポスター付（1滞在につき1部）



📍 京王プレッソイン 神田、池袋、赤坂、

東京駅八重洲、浜松町

📅 公演対象日4/6（木）～9（日）

🌐 www.presso-inn.com/finalfantasy/

大人気ゲーム「ファイナルファンタジーX」の世界観を楽しめる新作歌舞伎チケットが付いた宿泊プランを、京王プレッソインで販売します。会場は、日本で唯一の360°回転劇場「IHISステージアROUND東京」。ダイナミックな舞台で、今までにない没入感を体験できます。

※公演、宿泊プランの詳細はHPをご確認ください

Event

## 「ベーカリー & カフェ ルパ」で「2022年人気パンフェア」開催中！

京王食品

📅 ～3/31（金）

☎042・337・2861

（平日9:00～18:00）

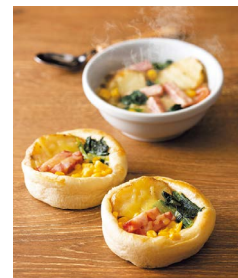
🌐 www.keio-sh.jp/

※詳細はHPをご確認ください

🎁 お買物券1,500円分を

3名様にプレゼント。

詳しくはP.15へ



「たっぷり野菜の北海道コーンシチューパン」

2022年のフェアで特に人気の高かったパン5種類が期間限定で一堂に集結。たっぷり野菜と北海道産100%コーン、生クリームを使ったクリーミーな味わいの「たっぷり野菜の北海道コーンシチューパン」や、エビを贅沢にのせてオマールソースと合わせた、風味豊かな「オマールソースの贅沢エビグラタン」などをお楽しみいただけます。



## 気楽にお酒を楽しめる、ジャンルレスなバルで自由な一杯

私の友人たちの間で評判で、かねてより行ってみたいと思っていたお店へ初めて向かう。

その店名は気楽にお酒を楽しむという意味の「バーカロ」。今年でオープンして4年目になるそうだ。場所は府中駅から徒歩約5分。南口から宮町中央通りを進んで、競馬場正門通りとぶつかる所にある。

ガラス張りの店内は明るい雰囲気。木製の電線ドラム\*を使った4名掛けのテーブルが2卓と7席のカウンターがある。先客がいたため、私は入口手前のカウンターに席を取った。

黒板に書いてあるメニューは、イタリアンから和食まで多種多様。樽生スパークリングと悩み、白赤ともに常時3種類あるグラスワインの中から、シャルドネを選ぶ。別で氷入りのソーダをもらうのも忘れない。そのときの好みでスプリッツァーにするこの呑みスタイルが最近のお気に入りだ。

選んだ料理は、オイスターソースで炒めてからグレープシードオイルに漬けたという「や

みつきカキのグレープシードオイル漬け」と、ネーミングでおいしいと確信できる「エビとチーズの特製春巻きわさびマヨソース」、そして店主自らオリーブにチーズを詰めるという「オリーブのクリームチーズ詰めフリット」。どれもお酒がすすむおいしさで早々に2杯目のワインを注文した。泡盛や日本酒に合いそうな料理もあり、次はどのお酒にしようか悩むところ。そんな時間も楽しい。

店主が言う「どんなお酒にも合う料理で気楽に楽しめるお店にしたい」という思いがこのラインナップからも伝わってくる。都内のフレンチレストランで4年間の修業を積んだ後、仕出し寿司屋や沖縄料理店でも働いていたという店主。これまでの豊かな料理遍歴を生かし、今のスタイルに行き着いたのだろう。

気づくとお店は既に満席。一見の私も自然と常連さんの仲間に入れてもらえた。そんな心温まる時間がうれしい。また近々訪れることは確定だ。

\*電線の巻き取りに使うドラム  
※2023年1月取材

### 府中バル BACARO(バーカロ)

📍 府中駅下車徒歩5分 📍 府中市八幡町1-3-14 森澤ビル1F 📞 042・306・5134  
※営業時間、定休日に変更になる場合がありますのでお問い合わせください

イラストレーター・佐藤礼恵の

## ちょっと1杯、おいしい時間

おいしい料理とお酒に身を任せる時間——それは、オンとオフが切り替わる瞬間であり、また明日から頑張る気力を与えてくれる特別なもの。自分のためだけの幸せなひとときを京王沿線で——

Vol. 25



Keio Line. 府中駅

佐藤礼恵

京王沿線で生まれ育つ。イラストレーター、ライターとして、旅や食、お酒にまつわるエッセイを書籍や雑誌などで発表。自身が発行人&編集長を務めるフリーマガジン「たまにわ」を年4回、多摩地域で配布中。  
www.yukie.org/

## Meet Books

新しい本との出会いは新しい世界を知ること。あいぼりー編集部がおすすめする本で未知なる世界の扉を開いてみませんか？

theme

### 心躍る新生活に向けて身だしなみとセンスを磨く

環境が変わり、新たな出会いも増える春。いつもと同じメイクや、なんとなく続けていた習慣を見直すいいチャンスかも。新しい一歩を踏み出す人にぴったりな本をご紹介します。

お求めは、京王線・井の頭線を中心に展開する啓文堂書店で。🌐 [www.keibundo.co.jp/](http://www.keibundo.co.jp/) 📖 KEIO ネット書店 e-hon、Honya Club.com で注文すると、啓文堂書店でスムーズにお受け取りいただけます。e-hon 🌐 [www.e-hon.ne.jp/](http://www.e-hon.ne.jp/) Honya Club.com 🌐 [www.honyaclub.com/](http://www.honyaclub.com/)



### 「顔面迷子」「メイクあるある」をわかりやすく、一気に解決！

#### メイクがなんとなく変なので友達の美容部にコツを全部聞いてみた

吉川景都、BAバンドラ 著  
1,485円 ダイアモンド社

「今日のメイク、まあこれでいいか」そんな毎日が一気に変わる、目からウロコのテクニクを厳選して詰め込んだ美容マンガ。平行眉が描けない、ファンデが午後になると落ちるなどリアルな悩みを解消してくれる一冊です。

### 毎日の習慣の中にある「自分らしい生き方」のヒント

#### 感性のある人が習慣にしていること

SHOWKO 著  
1,628円 クロスメディア・パブリッシング

国内外で活躍中の陶芸家が、その人だけの「心のものさし」を養う5つの習慣を伝授。SNSや周りからの評価に流されず、自分が心からいいと思ったものを選ぶ、そんな感性を身につける方法が学べます。





Web  
応募限定

# 愛読者プレゼント

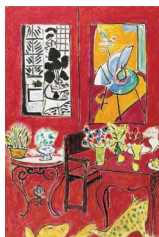
Web応募限定となります

当選人数合計9名様

日本初公開作品を含む名品約150点で、20世紀芸術の巨匠マティスの足跡をたどる大回顧展。

## 1. マティス展 観覧券

3組  
6名



アンリ・マティス《赤の大きな室内》1948年 油彩/カンヴァス ポンピドゥーセンター/国立近代美術館 Centre Pompidou, Paris, Musée national d'art moderne-Centre de création industrielle

東京都美術館 4/27(木)～8/20(日) 9:30～17:30(金曜日は～20:00) ※入室は閉室の30分前まで  
※日時指定予約制 ※月曜日(5/1、7/17、8/14は開室)、7/18  
2,200円(一般)ほか ☎050-5541-8600(ハローダイヤル) https://matisse2023.exhibit.jp/

京王沿線で20店舗を展開する「ベーカリー&カフェ ルバ」全店で使用可能な、1,500円分のお買物券。

## 2. ベーカリー&カフェ ルバ お買物券1,500円分

3名



京王食品 ☎042-337-2861(平日9:00～18:00) www.keio-sh.jp/

パーツを切って貼り重ねた立体作品を、マッチ箱のようなBOXに入れると、空想の街が完成するキット。

## 3. 空想街雑貨店 ミニ3次元BOX手作りキット

3名



※P.3でご紹介 ※種類はお選びいただけません

各1,540円 空想街雑貨店 www.kuusooigai.com/

応募方法 京王ホームページから [www.keio.co.jp/press/](http://www.keio.co.jp/press/)

あいぼりーデジタルBOOKの最終ページ上部にある「愛読者プレゼントのご応募はこちら」をクリックして、必要事項をご入力ください。

応募期間 3/16(木)～31(金)17:00までに受け付けたもののみ有効

※発表は賞品の発送をもってかえさせていただきます ※ご提供いただいた個人情報は、賞品の発送および今後の誌面制作のための個人を特定しない範囲でのデータ分析のみに使用し、他の目的に利用することはありません。なお、当社では、賞品発送等で個人情報の取り扱いを業務委託する場合がありますが厳重に委託先を管理・指導します

## 京王のおしごと

お客様がスムーズに鉄道をご利用いただけるように

【Vol.12】

新規定期券はインターネット予約がおすすめ！

新規の通勤・通学の定期券は、京王ホームページ内の「定期券らくはや予約」サービスで事前に申し込みができます。

予約後に発行されるQRコードを自動券売機で読み取る、または予約番号を入力するだけで、スムーズにお買い求めいただけます。購入の際は、京王パスポートカードのほか、各種クレジットカードもご利用いただけます。

4月の新生活が始まる時期は、定期券窓口が混み合うことが予想されますので、ぜひ「定期券らくはや予約」サービスをご利用ください。

定期券は全駅の「定期券」表示がある自動券売機のほか、一部駅の定期券窓口でも販売しています。



定期券購入は  
ネット予約が  
便利です！

待って  
ます

次号予告 137号

特集

### 「笹塚～新宿特集」

※内容は変更する場合があります

次号は5月16日発行予定です。

あいぼりーは京王線・井の頭線各駅や京王グループの店舗・施設等で配布しています。

※掲載している施設および店舗等の開/閉館・営業時間、定休日、料金、イベント内容等は予告なく変更される場合があります。各施設または店舗のホームページをご確認いただくか、各お問い合わせ先にご連絡ください  
※本文中で特に表記のない料金に関しては、すべて消費税込の料金です  
※QRコードは、OS環境、お客様の設定やアプリケーションによっては、ご利用いただけない場合があります。QRコードは(株)デンソーウェブの登録商標です

表紙モデル  
女優 其原 有沙さん

最新情報はここから！  
<https://sonohara-arisa.com/>

京王電鉄HP プラットガールプロフィールページ  
[www.keio.co.jp/plat-girl/](http://www.keio.co.jp/plat-girl/)

QRコードはこちら



### 京王グループINDEX

- 京王線・井の頭線の運賃・時刻表・沿線案内などのお問い合わせ  
京王お客さまセンター ☎042-357-6161
- 京王線・井の頭線での忘れ物のお問い合わせ  
京王線・井の頭線忘れ物取扱所 ☎03-3325-6644
- 京王ホームページ  
京王の電車・バス、京王グループ各社のお得な情報、さらに沿線情報や「あいぼりー」のバックナンバー等の情報が満載 [www.keio.co.jp/](http://www.keio.co.jp/)
- 高速バスインターネット予約 [www.highwaybus.com/](http://www.highwaybus.com/)
- 路線バス運賃・時刻表検索 [www.bus-navi.com/](http://www.bus-navi.com/)



ひろ〜い東京競馬場でのびのび遊ぼう!

# 春遊

を

ぼう!

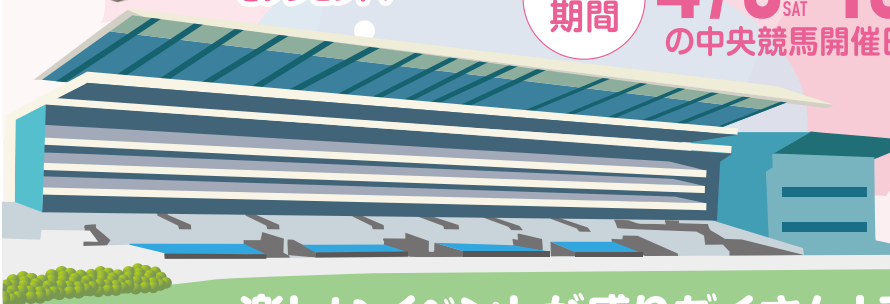
## 東京競馬場

開催期間

4/8 SAT ▶ 16 SUN  
 の中央競馬開催日



ご来場の方に「オリジナルマイドリップバッグ」をプレゼント!



© 2003 SANRIO CO., LTD.

楽しいイベントが盛りだくさん! みんな集まれ〜!

**4/8 SAT** **王様戦隊 キングオージャーショー**

観覧無料

時間  
 ①11:40頃〜  
 ②14:30頃〜

場所  
 東京競馬場 馬場内ステージエリア

©テレビ朝日・東映AG・東映

**4/15 SAT** **ひろがるスカイ! プリキュアショー**

観覧無料

時間  
 ①11:40頃〜  
 ②14:30頃〜

場所  
 東京競馬場 馬場内ステージエリア

©ABC-A・東映アニメーション

**中央競馬開催日** **KIDS GARDEN** 東京競馬場

ふわふわドームやミニ新幹線など楽しく遊べる遊具がいっぱい! 小さなお子様が遊べるキッズエリアもあります。

営業時間  
 【ふわふわドーム】9:30~16:00  
 【ミニ新幹線】10:00~15:00

利用料 無料 場所 東京競馬場 馬場内

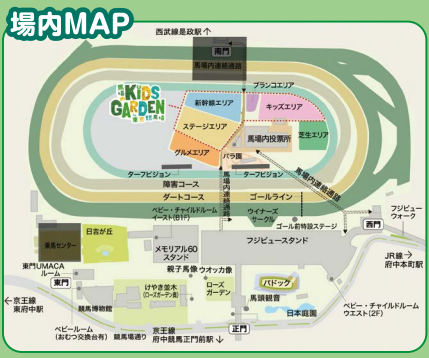
**4/9・16 SUN SUN** **抽選会開催!**

A賞 **カタログギフト**  
 B賞 **オリジナルモバイルバッテリー**  
 C賞 **オリジナル保冷温バッグ**

※色はお選びいただけません。 ※画像はイメージです。

会場にてアプリ当選画面と「当日購入した勝馬投票券またはUMACAご利用明細いずれか500円分以上」を提示で抽選にご参加いただけます。

場所 正門前特設ブース (日本庭園前)



**イベント参加は、競馬場イベント参加アプリから!**

※競馬場イベント参加アプリ (無料) のインストールが必要です。 ※お申込みは一人様一回限りとなります。

アプリのダウンロードはこちらから!

App Store からダウンロード  
 Google Play で手に入れよう

競馬場イベント参加アプリ  
 スマホアプリから競馬場イベントの参加申込  
 取得したイベント参加券をスマホ画面で提示してイベントに参加!

詳しくはJRA ホームページをご覧ください。

<https://www.jra.go.jp/kouza/information/index.html>

2023年3月16日 (隔月刊) 発行 / 京王電鉄株式会社 広報部 〒206-8502 東京都多摩市関戸1丁目9番地1  
 企画編集 / 株式会社京王エージェンシー (電話) 03-3348-8610 (代表) 京王ホームページ [www.keio.co.jp/](http://www.keio.co.jp/)  
 発行 / 京王電鉄株式会社 広報部 〒206-8502 東京都多摩市関戸1丁目9番地1  
 企画編集 / 株式会社京王エージェンシー (電話) 03-3348-8610 (代表) 京王ホームページ [www.keio.co.jp/](http://www.keio.co.jp/)

