



株式会社 京王設備サービス

Corporate Guidance

New Graduate 2025

KEIO-SETSUBI CORPORATE PROFILE



全力で
何も起きない
一日を



業界について

ビルメンテナンスとは？

ビルや商業施設等を
対象として清掃、
設備保守、機器の運転を
一括して請け負い、
これらのサービスを
提供する仕事

JOB DESCRIPTION



業界について

JOB DESCRIPTION



ビルメンテナンス会社の種類

独立系 ビルメンテナンス

親会社を持たず

1つの会社としてビル管理を

専門にやっている会社

系列系 ビルメンテナンス

大手企業のグループ会社や

子会社のビルメンテナンス会社

親会社が自前で建物を管理する

ために作った管理会社



京王グループとは

「信頼のトップブランド」のさらなる追究と沿線価値の向上

京王グループは、運輸業、流通業、不動産業、レジャー・サービス業など大きく5つの事業グループから構成されており、従業員数は全体で約2万人。新宿からはじまる東京西部一帯を基盤に、そのスケールメリットとグループの総合力を生かした多角的な事業を展開し、地域社会の発展のために、沿線価値の向上に取り組んでいます。



京王設備サービスは京王グループの総合力を基盤にして、
きめ細やかなサービスや長年培った高い技術力を提供しています！

会社概要

COMPANY PROFILE

称 号 株式会社京王設備サービス

設 立 1964年2月1日

所在地 東京都渋谷区神泉町4番6号（神泉駅ビル）

資本金 2億円

代表者 取締役社長 梁瀬 哲夫

営業収益 [2022年度] 263億円

従業員数 [2023年6月] 社員 1,144人/パート 526人

協力会社 約700社

事業内容 ビル総合管理業 / 鉄道施設管理業 / 総合設備工事業



当社の強み

COMPANY STRENGTH



KEIO
京王設備サービス



KEIO 3つの強み

京王設備サービス

- 1 新しい事業にもチャレンジできる経営基盤と対応力
- 2 「京王グループに依存しない」確かな経営・営業戦略
- 3 各種設備の設計・施工から完成後の管理、運営、メンテナンスまで一貫した体制

当社の強み①ビル総合管理

COMPANY STRENGTH

ビルの新しい総合管理

PFI事業

公共施設等の設計・建設・維持管理・
運営に民間の資金とノウハウを活用し、
公共サービスの提供を民間企業主導で行う
ことで、効率的かつ効果的な公共サービス
の提供を図る事業

SPCとは【Special-Purpose Company】
特別目的会社であり流動化の対象となる
不動産を保有し運営・管理・建設を委託している



当社はSPCより委託を受けています。



当社の受託管理物件～PFI事業～

CONSIGNMENT PROPERTY

杉並公会堂



稲城市立iプラザ



引用：稲城市立iプラザ FaceBookサイト
<https://pianotohikouki.com/Suginami-Koukaidou.piano.html>



引用：杉並公会堂公式サイト
<https://pianotohikouki.com/Suginami-Koukaidou.piano.html>

ルミエール府中



引用：府中市HP,<https://www.city.fuchu.tokyo.jp>



当社の強み ①ビル総合管理

ビルの新しい総合管理

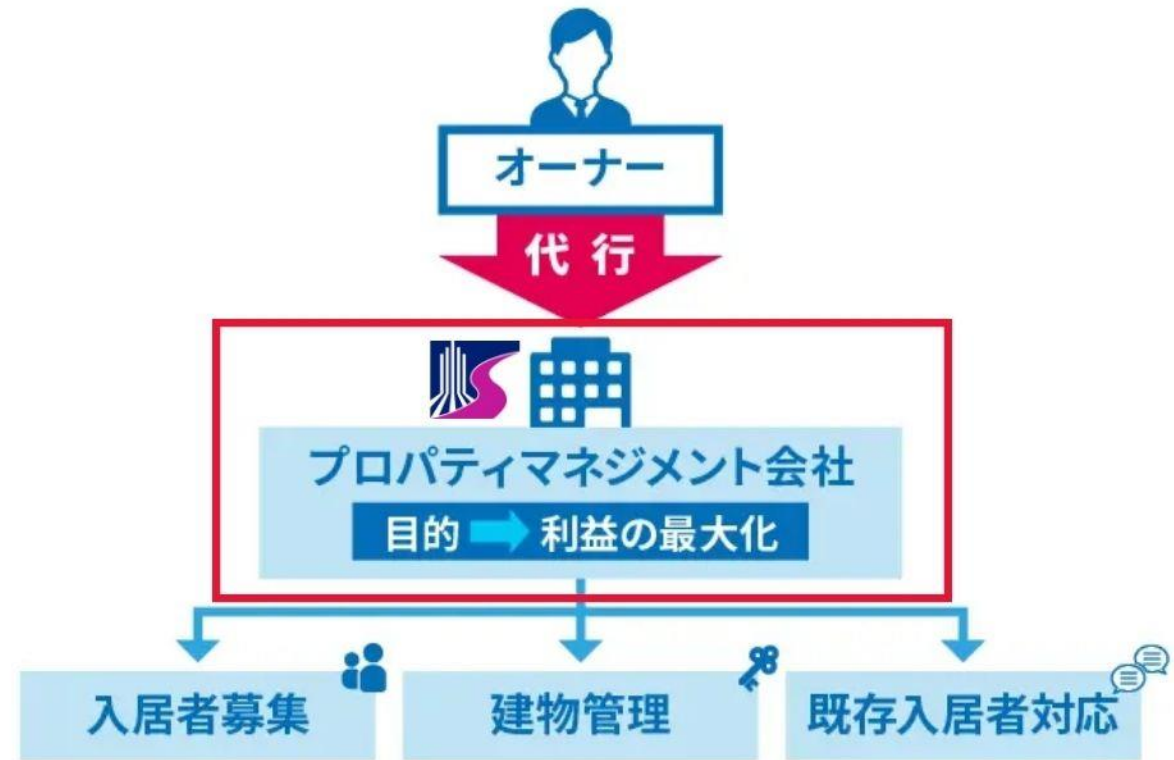
PM業務

不動産経営に関する様々な業務を
建物のオーナーに代わって行う

「不動産経営代行業」

ビルの収入増加策の提案、
設備メンテナンス計画、コスト削減、
バリューアップ等を図ることにより、
ビルの収益の最大化が
プロパティマネジメントの役割

プロパティマネジメント（PM）とは



当社の受託管理物件～PM業務～

CONSIGNMENT PROPERTY

東京区政会館



引用：千代田遺産,
<http://chiyoda.main.jp/seisiga/kobetsu/tokuseik.html>

京王品川ビル



引用：BLUE STYLE COM, <http://www.blue-style.com>

京王高幡
ショッピングセンター



引用：宮地楽器高幡センター, <https://yahoo.jp/eCs2iH>

Akebono
日本橋ビル



引用：曙ブレーキ株式会社HP, <https://www.akebono-brake.com/>

ぷらりと京王府中



引用：出店ウォッチ, <https://shutten-watch.com/kantou/23>

当社の強み ② 鉄道施設管理

COMPANY STRENGTH

京王グループを超えた鉄道業務の展開



つくばエクスプレス



つくばエクスプレス
TSUKUBA EXPRESS



ゆりかもめ



ゆりかもめ



東京臨海高速鉄道



りんかい線



横浜市営地下鉄



横浜市交通局



多摩都市モノレール



「京王グループに依存しない」 確かな経営・営業戦略



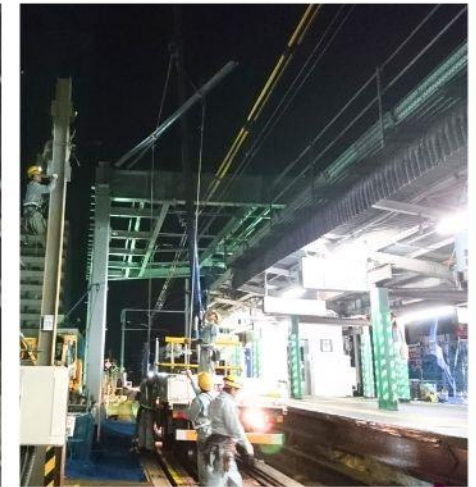
当社の強み ③総合設備工事

COMPANY STRENGTH

多彩な領域で活躍する設備工事のエキスパート

各種設備の設計・施工から完成後の管理、運営、メンテナンスまで一貫した体制

- 当社が扱う施設の維持管理業務だけではなく、電気・空調・給排水衛生設備の設計から施工まで一貫して行えることも大きな強み。
- 設計・施工・維持管理と一貫して携わることで、工事側・管理側の両面からレベルの高い提案ができ、お客様の信頼を得ています。これは、業界内で確実なアドバンテージとなっています。



事業内容

BUSINESS DETAILS

1 ビル総合管理業

各種ビルの設備・
清掃・管理等の
ビル総合管理

ビル設備管理 清掃管理
警備保安 官民連携事業
(PFI事業・指定管理者制度)
受付案内・電話交換
音響照明操作
プロパティマネジメント業務



2 鉄道施設管理業

公営および第3セクターの
鉄道施設管理ならびに
駅管理業務

鉄道設備総合管理 駅設備保守管理
清掃管理 駅業務管理 警備保安

3 総合設備工事業

新築ならびにリニューアルに
関する各種設備工事の施工

電気設備工事
空調・給排水衛生設備工事
鉄道用諸設備工事

事業内容

1 ビル総合管理

BUSINESS DETAILS

～ 多彩な領域で活躍する建物管理のエキスパート ～

- 1 建物の利用者へ安全で快適な環境を提供し、建物全体を管理する仕事
- 2 建物のオーナーのニーズにお応えし、省エネや経費削減など、建物の価値を上げる仕事



- 電気設備管理
- 空調設備管理
- 給排水衛生設備管理
- 環境衛生管理
- 防災設備管理
- エネルギー管理
- 通信設備管理



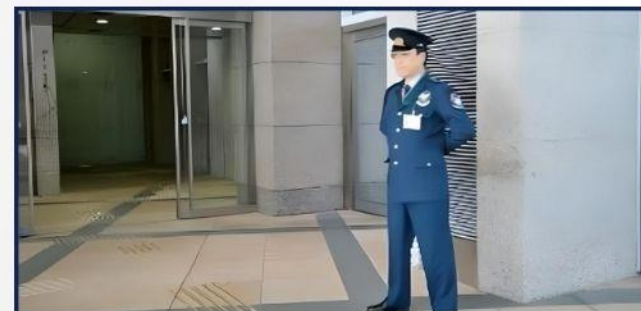
ビル設備管理



- ビル施設内外一般清掃
- 各種床清掃
- ガラス・外壁清掃
- 給排気口清掃
- 照明器具清掃
- 厨房内清掃



清掃管理



- 施設常駐警備
- 施設巡回警備
- 防災監視
- 駐車場管理



警備保安・駐車場管理

事業内容

2 鉄道施設管理

BUSINESS DETAILS

～ 鉄道は、安全・正確・快適な運行が使命 その施設管理業務に優れた技術とノウハウを最大限に発揮～

1 駅や鉄道に関係する施設を安全かつ正確に管理し、快適な鉄道輸送を万全の体制で管理する仕事

2 駅や鉄道に関係する施設でお客様に様々なサービスを提供する仕事



■ 鉄道設備総合管理

■ 昇降機及び可動式ホーム柵
等 各種駅施設の整備・点検



鉄道施設

- 鉄道設備総合管理
- 駅電気室管理
- 駅設備保守管理
- エスカレーター・エレベーターの
整備・点検・法定検査の実施
- 主要部品の交換



■ 駅施設等清掃管理 警備業務

■ 駅運営・案内業務



駅業務

- 駅構内清掃管理
- 駅業務管理
- 駅構内業務
- 駅施設警備
- 車両基地警備
- 観光案内業務

事業内容

3 総合設備工事

BUSINESS DETAILS

～ 多彩な領域で活躍する設備工事のエキスパート ～

1 ビルや鉄道施設の電気・空調・給排水・防災等の新築やリニューアル工事

2 設備工事の施工管理を行い快適な空間を創る仕事



公共施設/オフィスビル
ホテル/商業施設等、
店舗及び住宅の
電気設備工事



電機設備工事

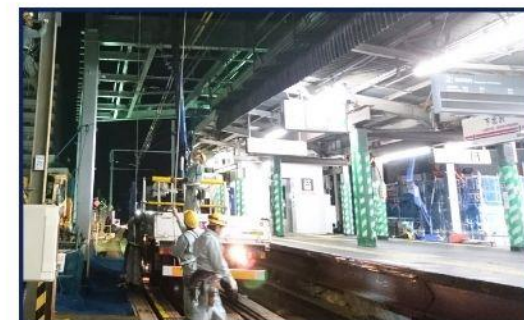
- 受変電設備工事
- 照明設備工事
- 動力設備工事
- 通信設備工事
- 送配電設備工事
- 防災設備工事
- 携帯電話関連設備工事



- 空調換気設備工事
- 給排水衛生設備工事
- 冷暖房設備工事
- 消火設備工事



空調・給排水
衛生設備工事



- 鉄道電力設備工事
- 鉄道変電設備工事
- 鉄道通信設備工事
- 鉄道空調・衛生設備工事



鉄道用
諸設備工事



仕事内容 (職種紹介)



ファシリティマネジメント (事務系総合職)

■ 受託施設の運営管理及び労務管理他

多様化するニーズに技術力と品質で対応する清掃業務や、専門教育を受け従事する警備業務の他にも、施設に付帯する様々な業務が対象であり、仕事の範囲は広くてとても深いです。

■ 事務職も頼れる技術者！

例えば、清掃においても、ビルクリーニング技能士という国家資格を取得し、プロフェッショナルとして、お客様により良いサービスを提案します。また、清掃員・警備員の方々の労務管理や、時には相談に乗るなど、とにかくどの仕事をしていても人との関わりが多い仕事です。それ以外にも施設に付帯する様々な業務が対象になるので、分野を1つに決めずに、色々なことを経験したり、人と関わるやりがいを感じられる仕事です。

JOB DESCRIPTION



受託施設の清掃管理

運営管理及び労務管理 他



仕事内容 (職種紹介)

JOB DESCRIPTION



ファシリティマネジメント (技術系総合職)

メンテナンス (ビル総合管理、鉄道施設管理)

電気・空調・給排水衛生・防災設備の運転監視、巡回点検及び保守整備業務他 ビルや駅施設の電気・空調・給排水衛生・防災などの設備を正常に機能させるため、各設備の点検・整備を行ないます。また24時間体制で監視を行ない、日夜ベストな状態を維持します。さらには、トラブルが発生した場合は機動力と的確な処理能力で対応するなど、お客様から頼られ、やりがいのある仕事です。

工事 (総合設備工事)

電気・空調・給排水衛生や鉄道関連工事等の設計・施工管理
電気設備工事、空調・給排水衛生工事など様々な分野での設計・施工から監理まで行います。
常にお客様と一体となる取り組みで、多くの人と携われる仕事です。



⚙️ 電気・空調・給排水衛生・防災設備の運転監視、巡回点検及び保守整備業務 運営管理及び労務管理 他

⚙️ 電気・空調・給排水衛生や鉄道関連工事等の設計・施工管理 他



募集要項

RECRUITMENT



職 種 ファシリティマネジメント（事務系総合職・技術系総合職）

給 与 ¥210,700

昇 給 年1回 1.55%（2022年度実績）

賞 与 年2回（夏・冬） 年間4.7カ月

勤務地 京王線沿線及び都内各所

勤務時間 (1) 9:00～18:00実働8時間／1日 本社・支店・営業所などの週休2日制の職場（土日祝休み）※配属場所により(1)または(2)となります
(2) 変形労働時間制(1カ月単位)実働40時間以内／週平均 変形労働時間制を導入している現業職場

諸手当 ■時間外勤務手当 全額支給（平均23.2時間／月） ■深夜勤手当 全額支給（平均10時間／月） ■通勤手当 全額支給
■宿泊手当 1回につき2,000円支給（平均5～6回／月） ■家族手当 ■年末年始手当 ■資格手当 ※当社規定資格

休 日 年間休日数 (1) 121日（祝祭休暇含む） (2) 124日（特別休暇含む）※別途、その他休暇有り
(1) 完全週休2日制（土日） (2) 1カ月単位の変形労働制（シフト制ローテーション勤務）
年次有給休暇（※初年度は入社3ヶ月後に4日、6ヶ月後に10日付与） ■保存年次有給休暇 ■リフレッシュ休暇
■永年勤続休暇 ■結婚休暇 ■忌引休暇 ■罹災休暇 ■産前産後休暇 ■子の看護休暇 など

各種手当 ◆時間外勤務手当 全額支給（平均23.2時間／月） ◆深夜勤手当 全額支給（平均10時間／月） ◆家族手当 ◆年末年始手当
◆宿泊手当 1回につき2,000円支給（平均5～6回／月） ◆通勤手当(全額支給) ◆各種 資格手当 ※詳細別途記載





【福利厚生 ・ 社内制度】

■ 社会保険（健康保険、厚生年金保険、介護保険、雇用保険、労災保険） ■ 退職金制度

■ 介護・育児休業制度 ■ 介護・育児短時間勤務制度

■ 財形貯蓄制度 ■ 団体生命保険 ■ 京王共済組合制度

・ 各種給付金（結婚祝金、出産祝金、入学祝金、葬祭見舞金、傷病見舞金他） ・ 医療費補助 ・ 保養所 ・ 福利厚生倶楽部、他

■ 従業員持株会制度 ※京王電鉄株式会社の株を取得可能

■ 京王グループ優待割制度 ※京王グループが経営するホテル・レストラン・スポーツ施設等の利用割引

■ 資格取得奨励金制度 ※当社規定で定められた資格を取得した場合に支給される合格お祝金

・ 秘書技能検定2級 10,000円	・ 第一種衛生管理者 20,000円	・ 宅地建物取引士 100,000円	・ 第1種電気工事士 45,000円
・ 第2種電気工事士 20,000円	・ 第3種電気主任技術者 105,000円	・ 消防設備士各甲種 20,000円	・ 消防設備士各乙種 15,000円
・ 危険物取扱者乙種 15,000円	・ ボイラー技士2級 40,000円、他	・ 建築物環境衛生管理技術者 115,000円	



研修制度

TRAINING SYSTEM

～すべての社員をスペシャリストへ～

技術総合訓練センター

あらゆる現場で最高品質のサービスを

提供するために。

当社ではこの考えのもと、

「技術総合訓練センター」を開設。








現場の設備を再現し、実際に行う作業、

想定される緊急時対応を訓練し、技術を習得します。

すべての社員の専門技術と知識を向上させ、

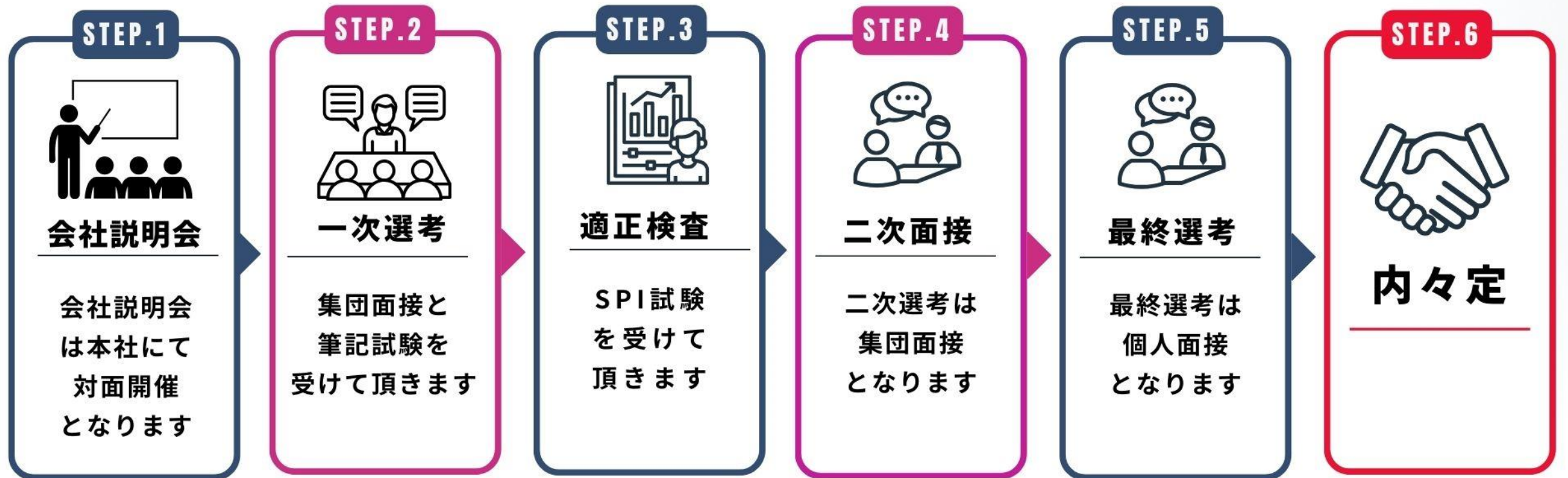
お客様に信頼される高品質なサービス提供に

努めています。

	1. ビルクリーニング エリア	実際の床材・清掃器具を使い 現場と同じ環境で実習。
	2. 天井点検口 エリア	転落や踏み抜き事故を防止するため 危険ポイントを学ぶ。
	3. 給排水衛生 エリア	シースルーにすることで仕組みを見える化し 給排水設備の理解を深める。
	4. 防災エリア	緊急時に焦らず、的確な判断と行動ができる 技術と心構えを習得。
	5. 熱源・空調 エリア	清潔な空気や暖かいお湯など、快適空間を 守り続ける技術を身につける。
	6. 電気エリア	予想しうる故障・事故 約60点を設定し 実際と同じ事を体故験する。
	7. 中央監視室	監視装置の操作および緊急時の 対応における訓練を行う。

採用フロー

RECRUITMENT FLOW



友だち追加で

就活に役立つ『限定情報』を受け取ろう！



京王設備サービス

採用公式LINEアカウント ことができました！

「ビルメンテナンス業界って何？」
「京王設備サービスでの仕事内容とは？」
業界研究や企業研究など、就活に役立つ情報が満載のコンテンツをご用意しています！

- ✓ 業界の基本から最新トレンドまで、幅広くカバー
- ✓ 京王設備サービスの仕事内容、企業文化、福利厚生などを詳細解説
- ✓ 会社説明会やインターンシップ情報も充実

さらに、
面接やインターンシップの予約は、LINEから簡単に行えます！
ぜひ、あなたの就活に役立てましょう！

今すぐLINEに登録して、『質問はこちら！』をタップ！



ID: @400apovb

