

京王電鉄京王線(笹塚駅～仙川駅間)
連続立体交差事業

鉄道工事の概要

第3工区(下高井戸駅付近)

令和3年3月

京王電鉄株式会社
清水・三井住友JV

説明内容

事業概要

第3工区施工方法

工事車両の通行

工事工程

令和3年度(2021年度)工事着手箇所

騒音・振動への対策

作業日・作業時間

お問い合わせ先

事業概要

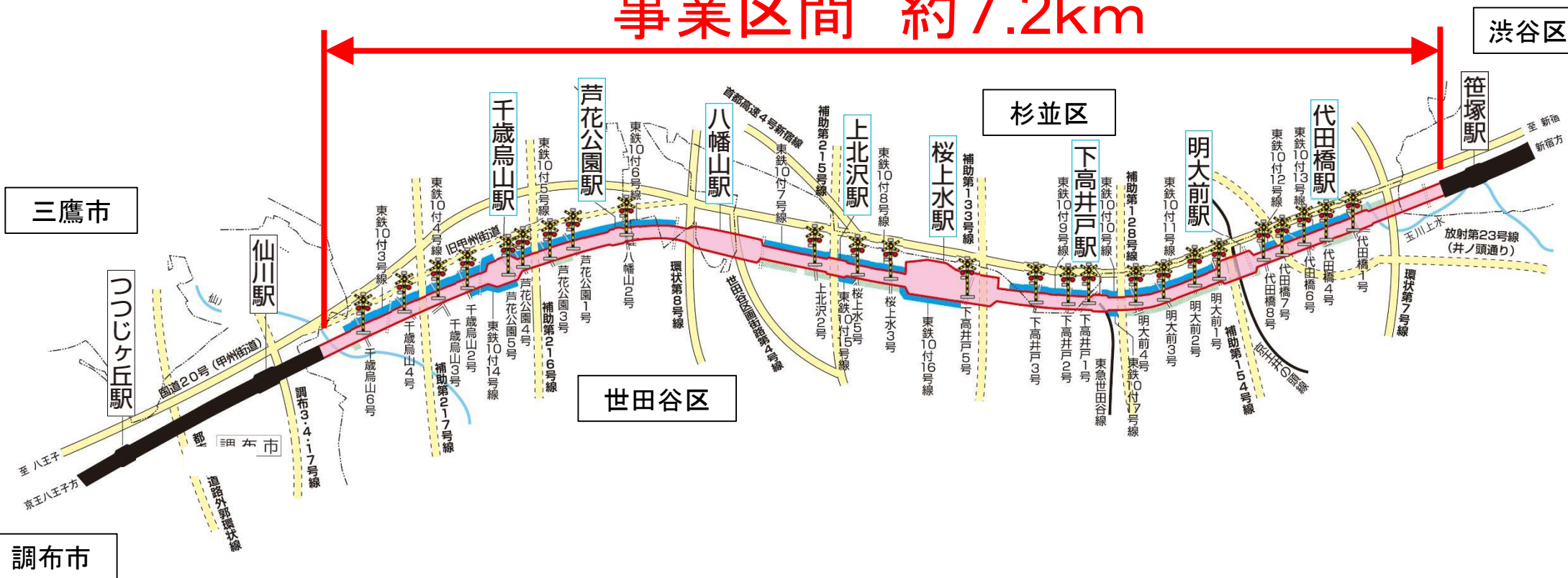
事業区間



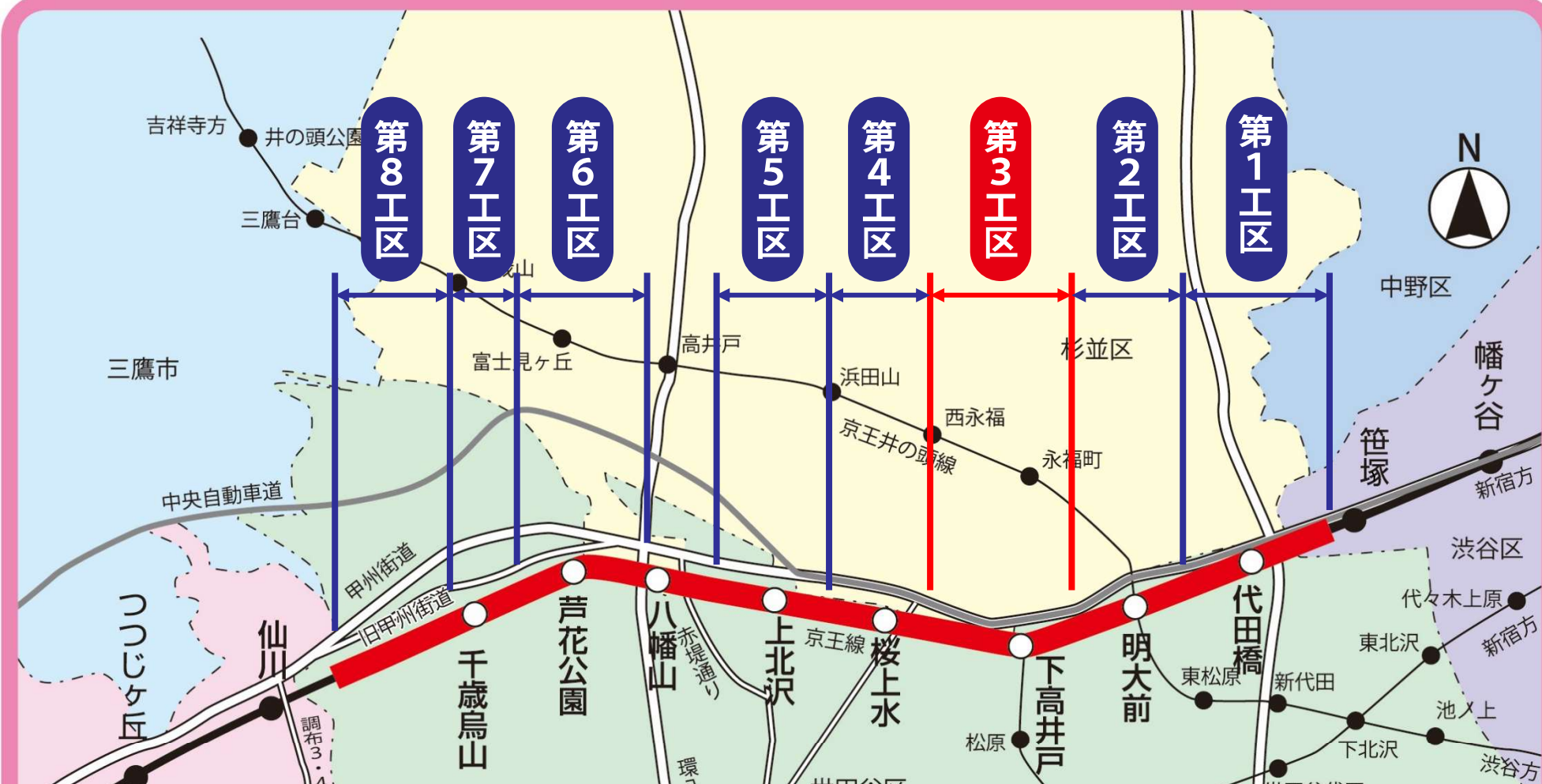
踏切



事業区間 約7.2km



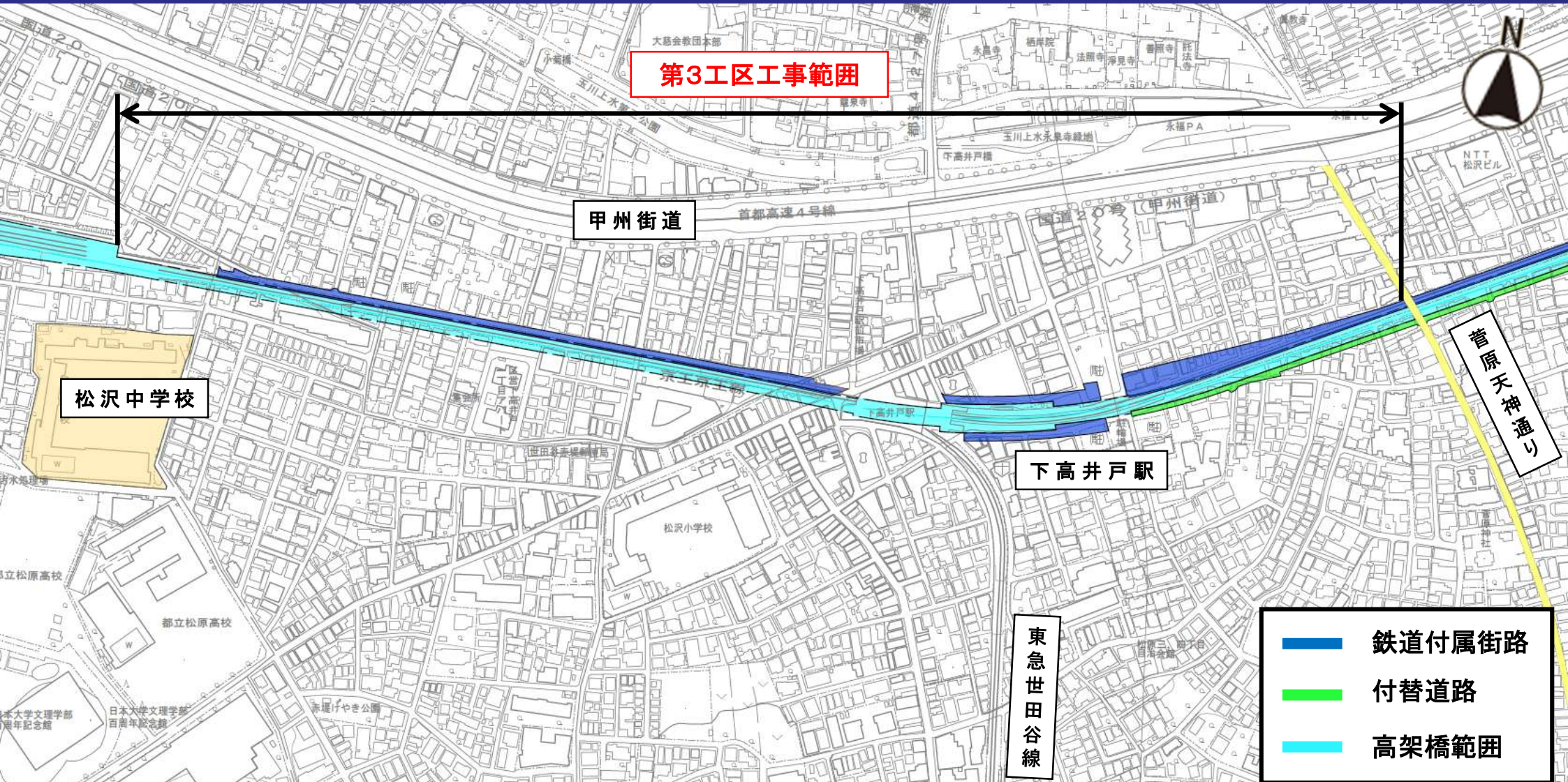
工事説明対象範囲



第3工区 清水・三井住友JV

第3工区施工方法

工事範囲



準備工事

仮囲い工



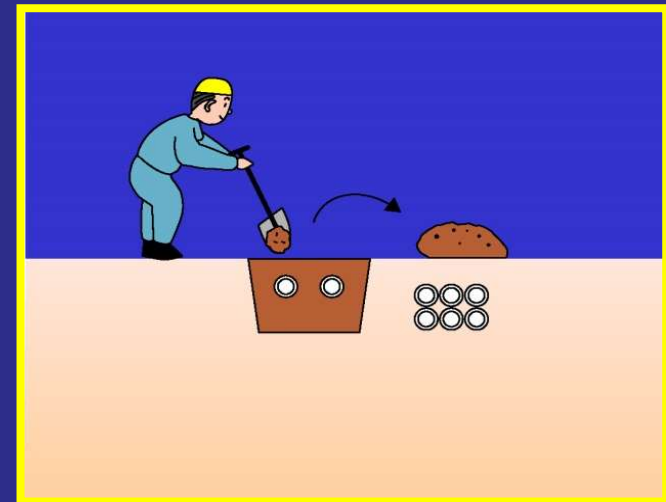
ヤード整備工



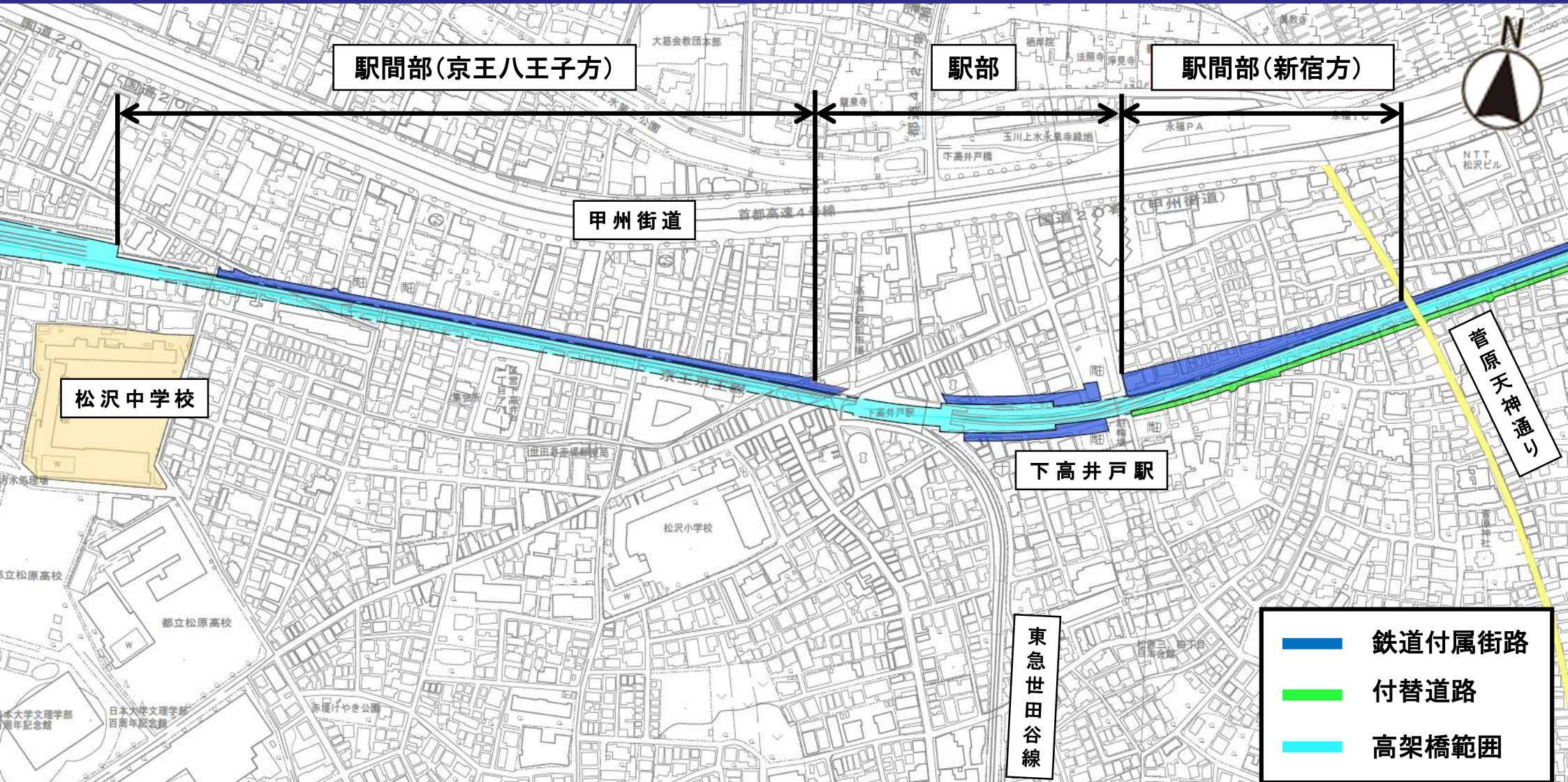
木製覆工



試掘調査

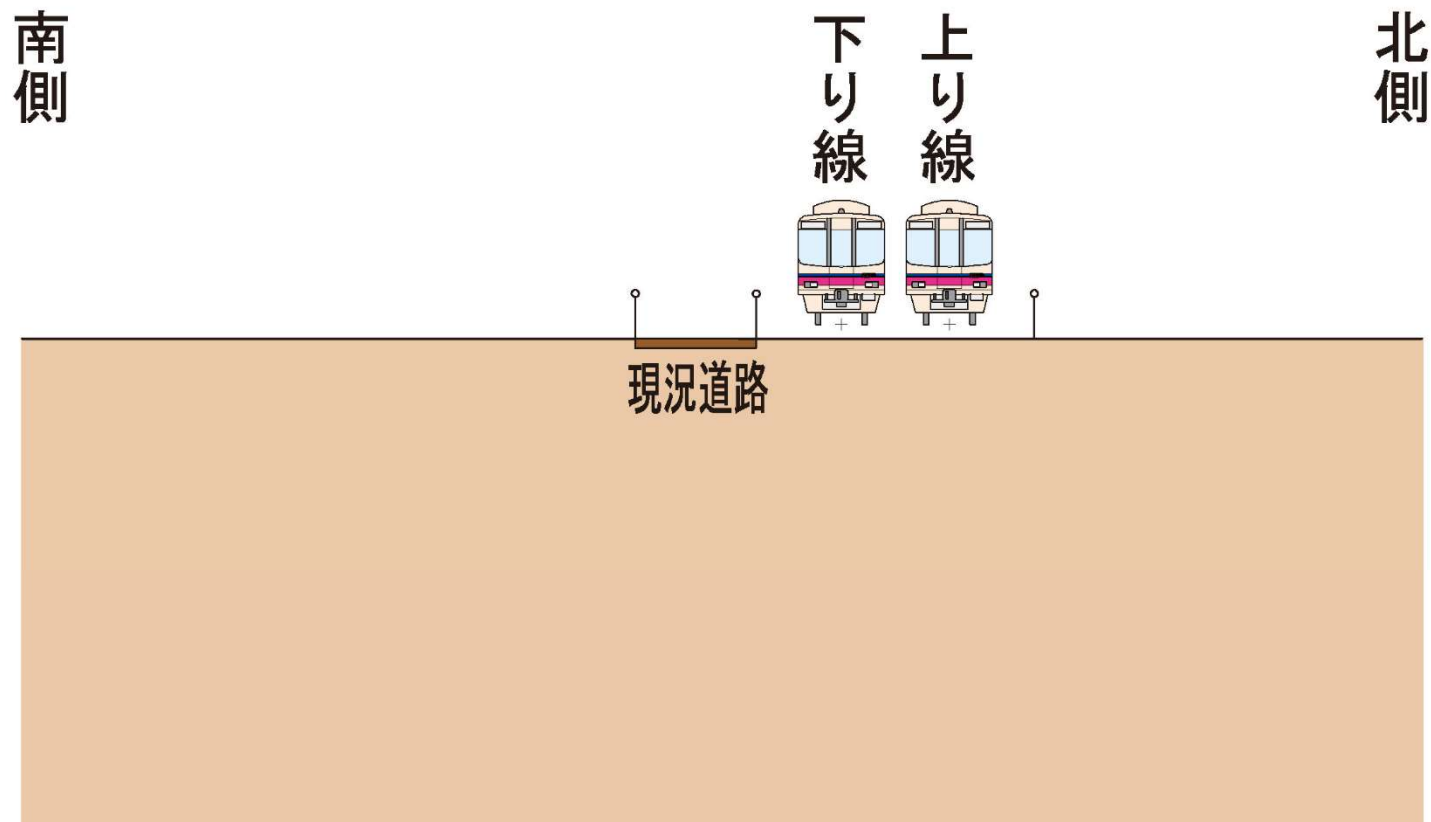


工事範囲



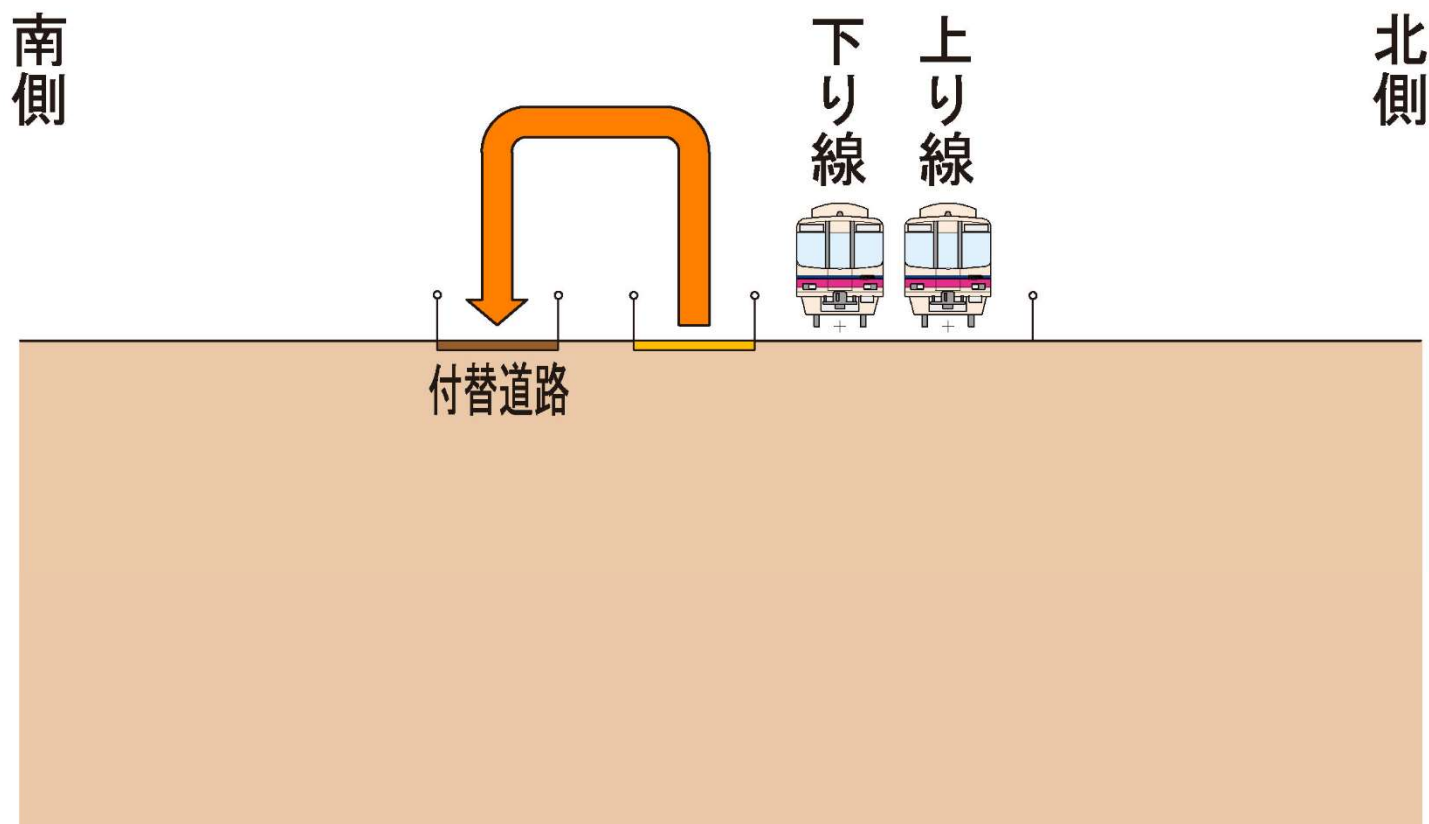
施工順序図(駅間部)

①現況



施工順序図(駅間部)

②付替道路切替



施工順序図(駅間部)

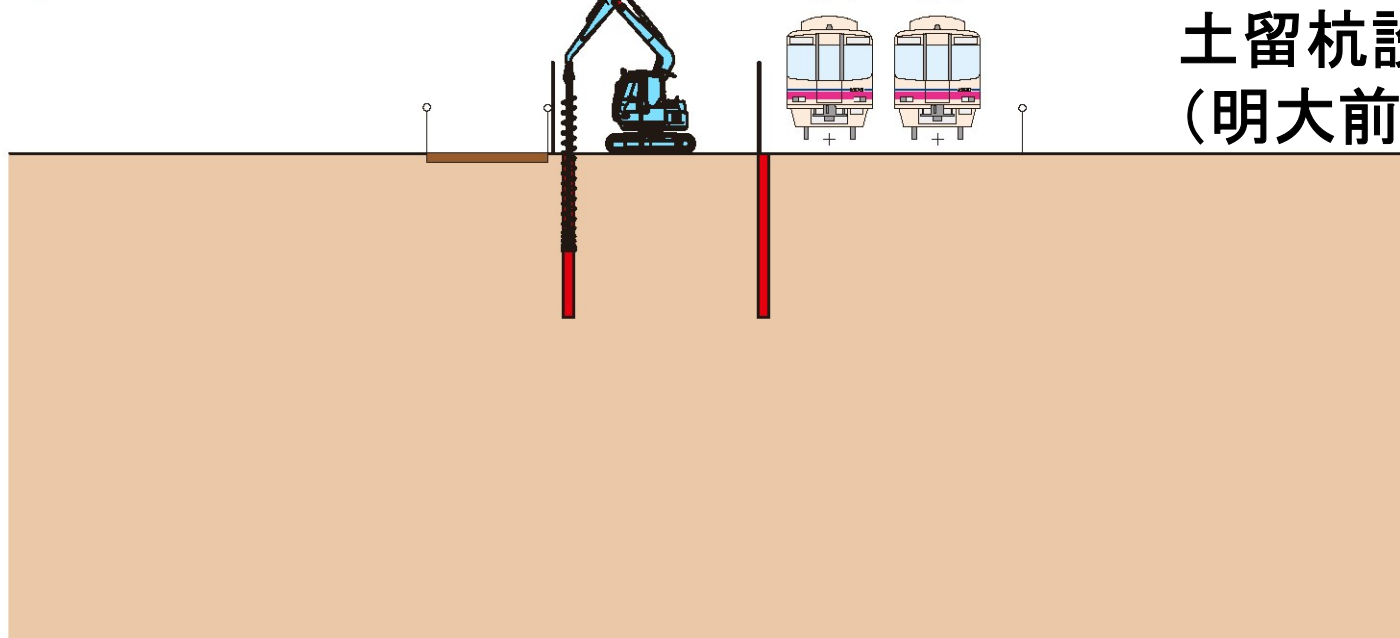
③土留設置

南側

杭打機

下り線

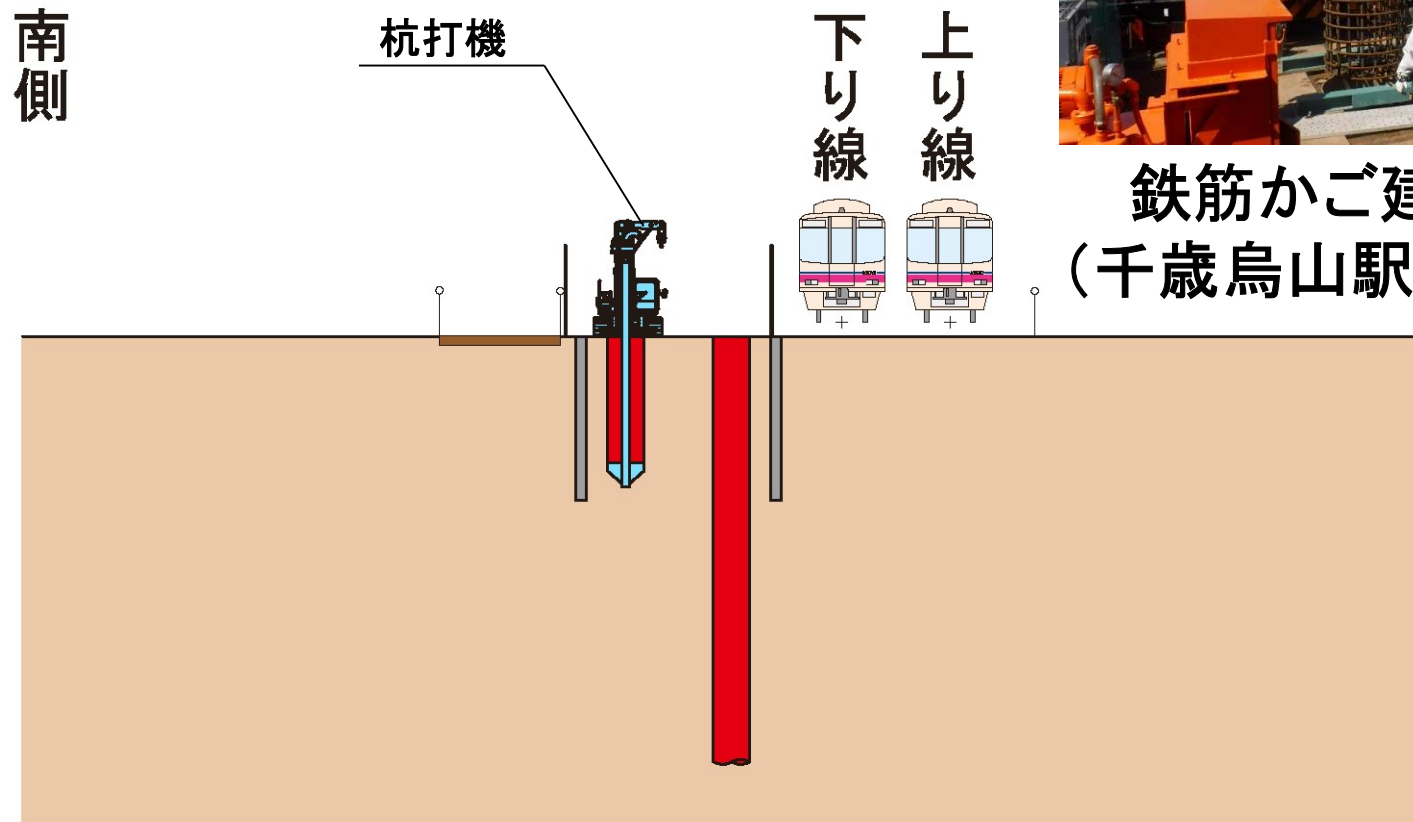
上り線



土留杭設置状況
(明大前駅付近)

施工順序図(駅間部)

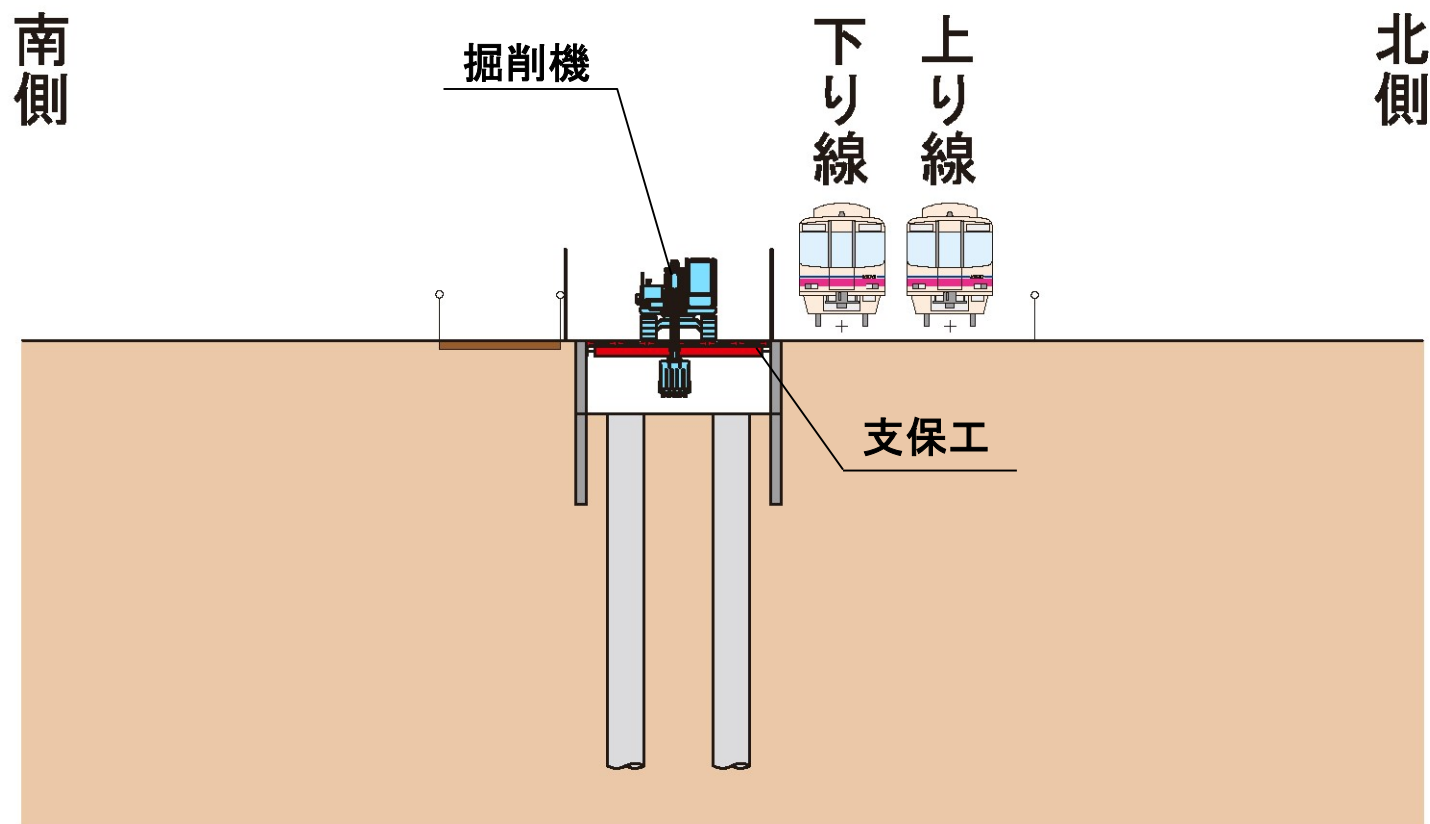
④基礎杭構築



鉄筋かご建込み状況
(千歳烏山駅～仙川駅間)

施工順序図(駅間部)

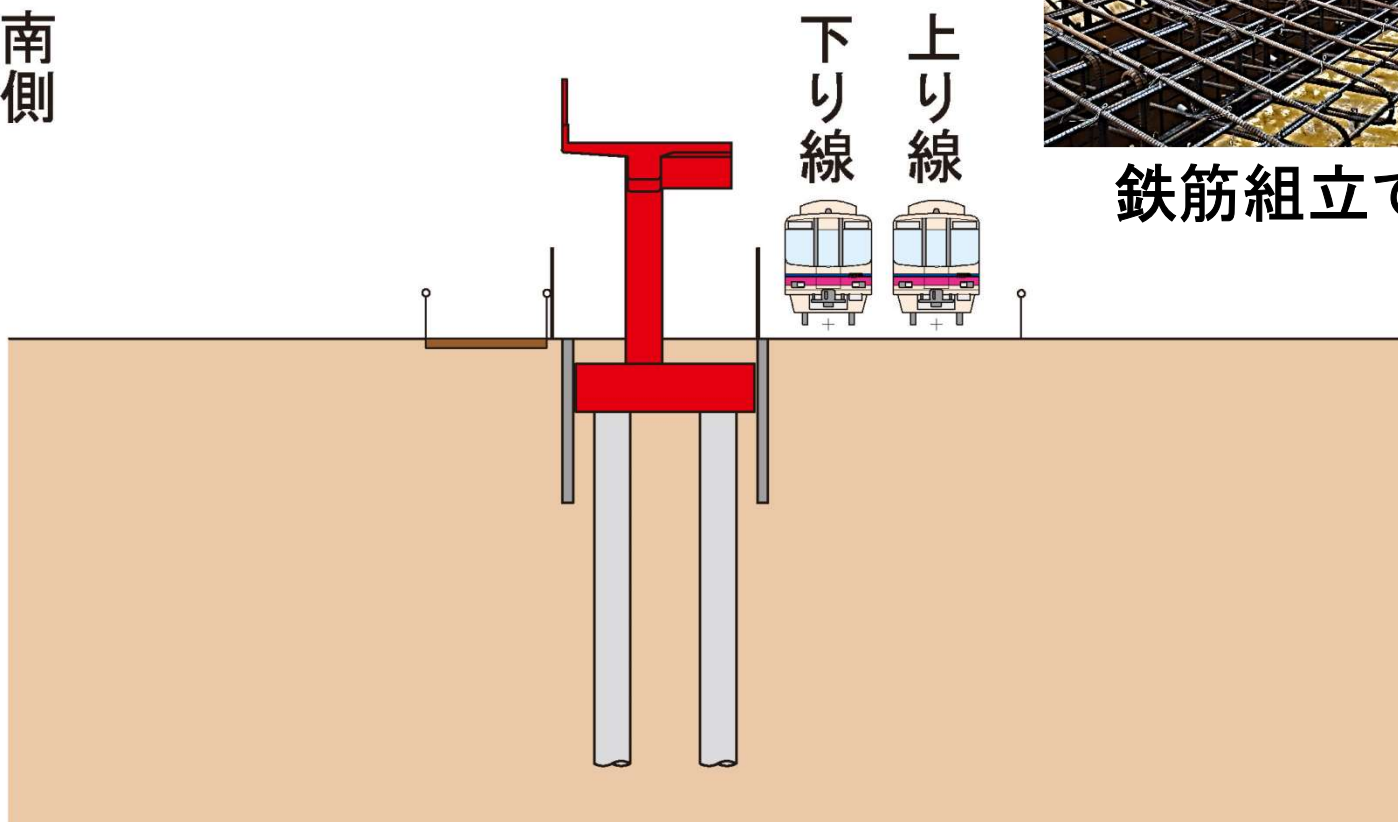
⑤掘削



施工順序図(駅間部)

⑥ 躯体構築

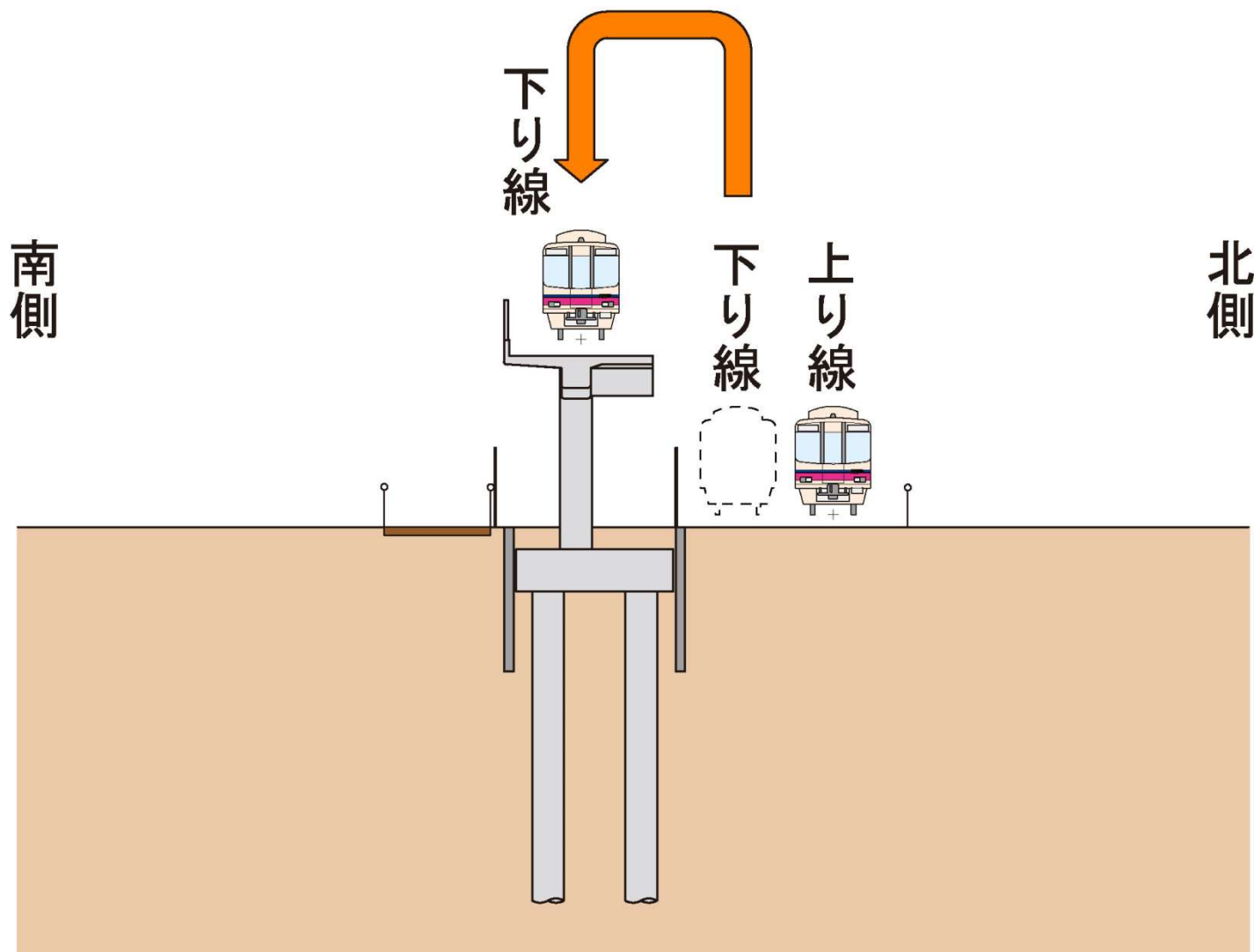
南側



鉄筋組立て状況の例

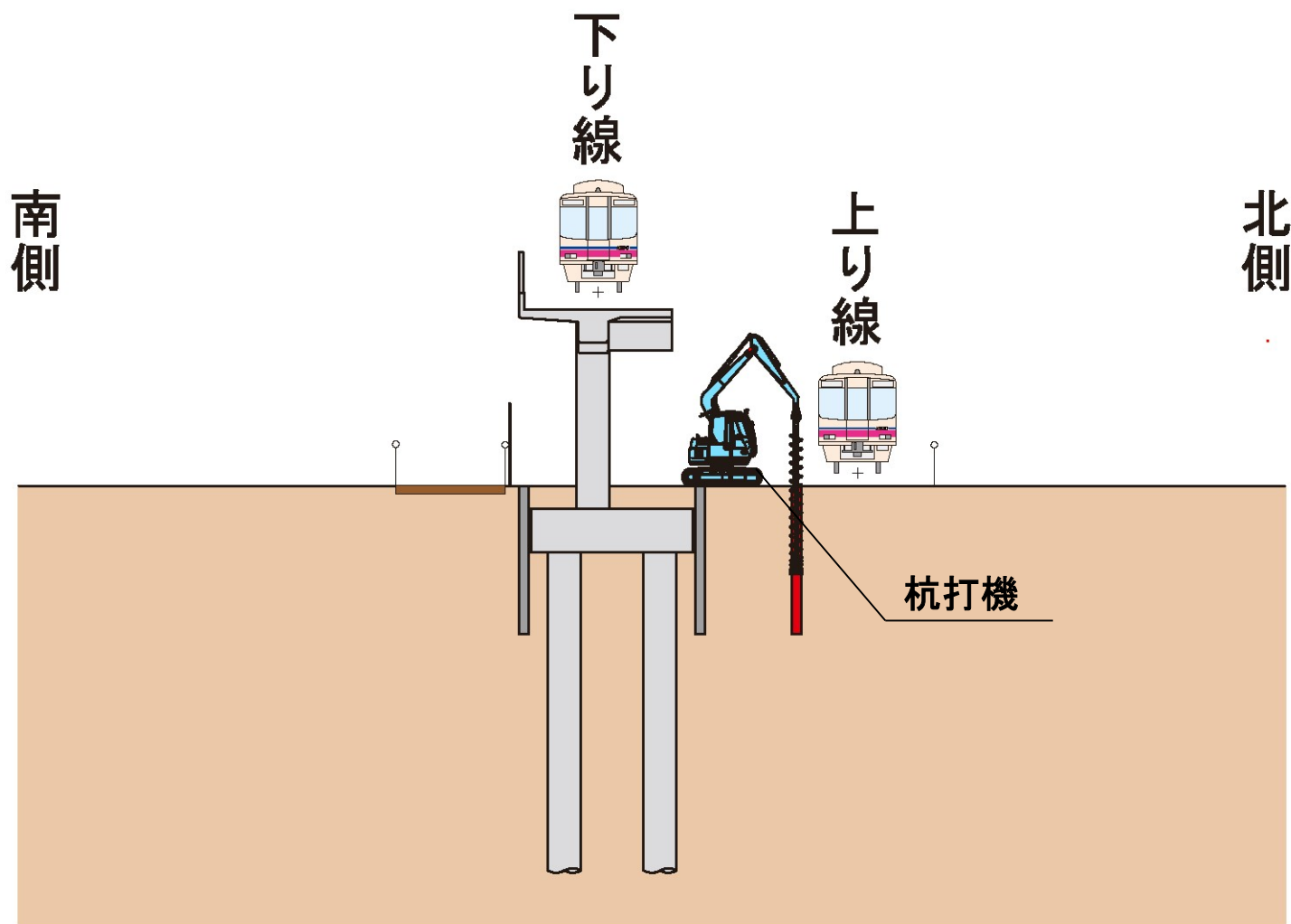
施工順序図(駅間部)

⑦ 下り線切替



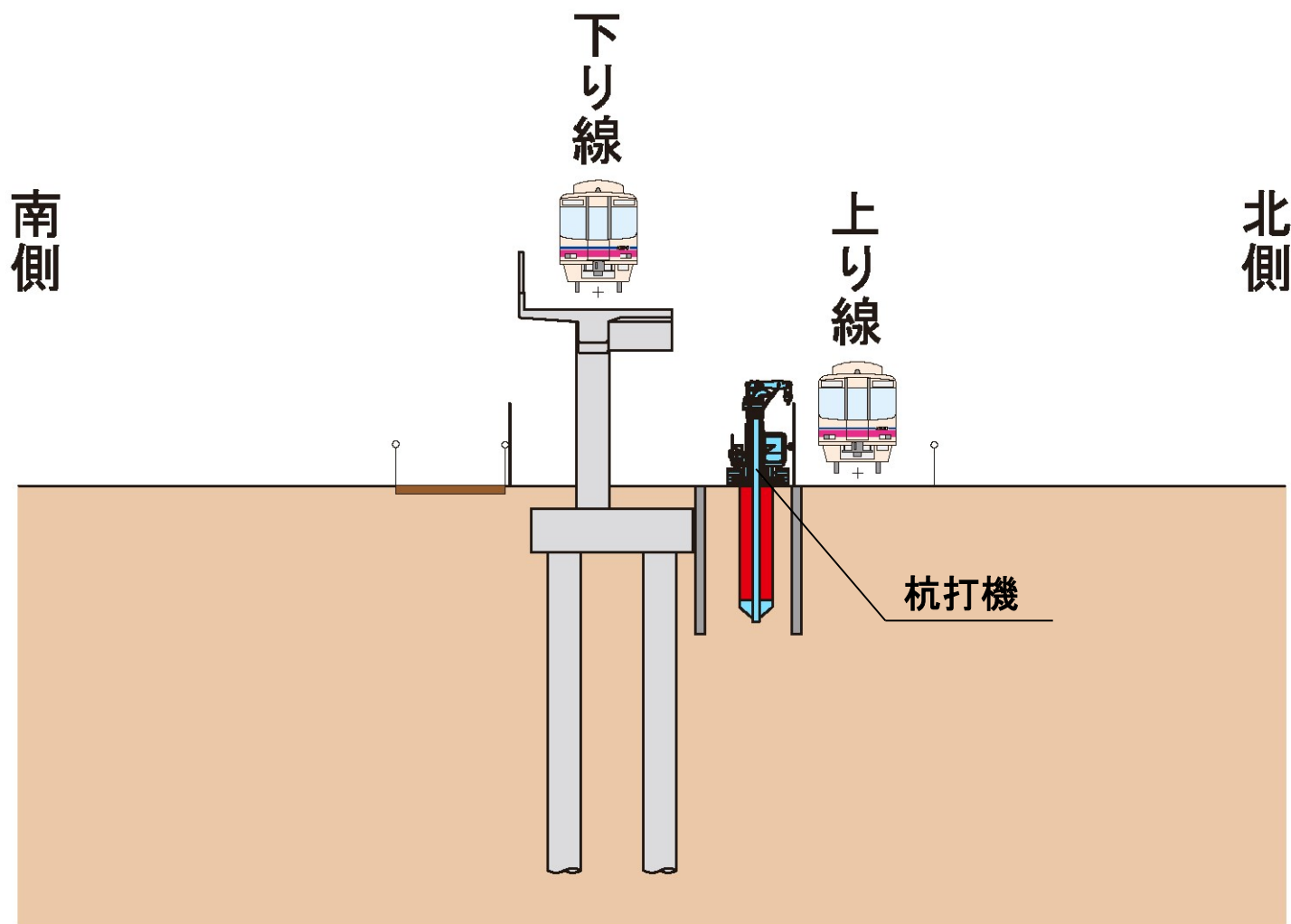
施工順序図(駅間部)

⑧土留設置



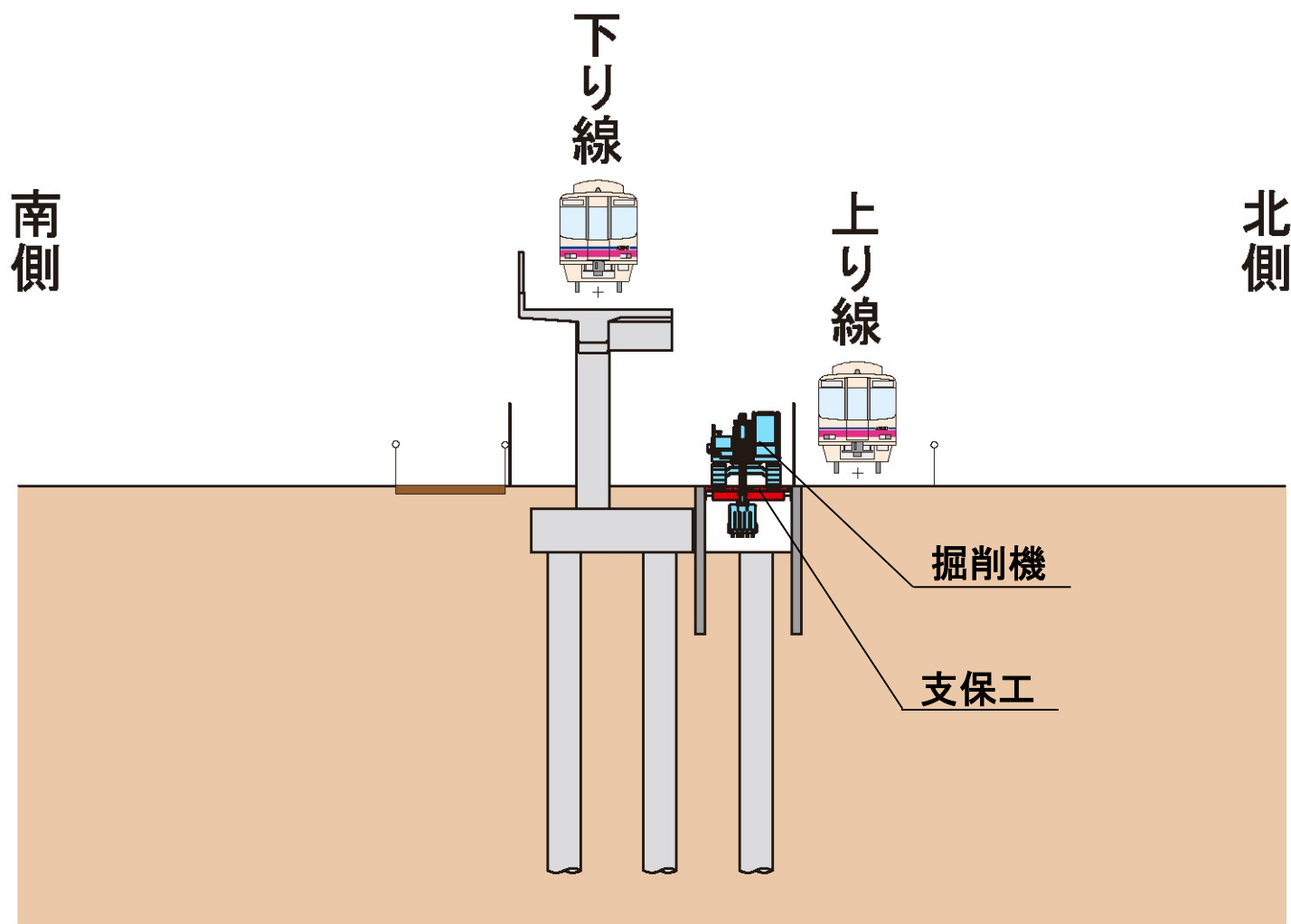
施工順序図(駅間部)

⑨基礎杭構築



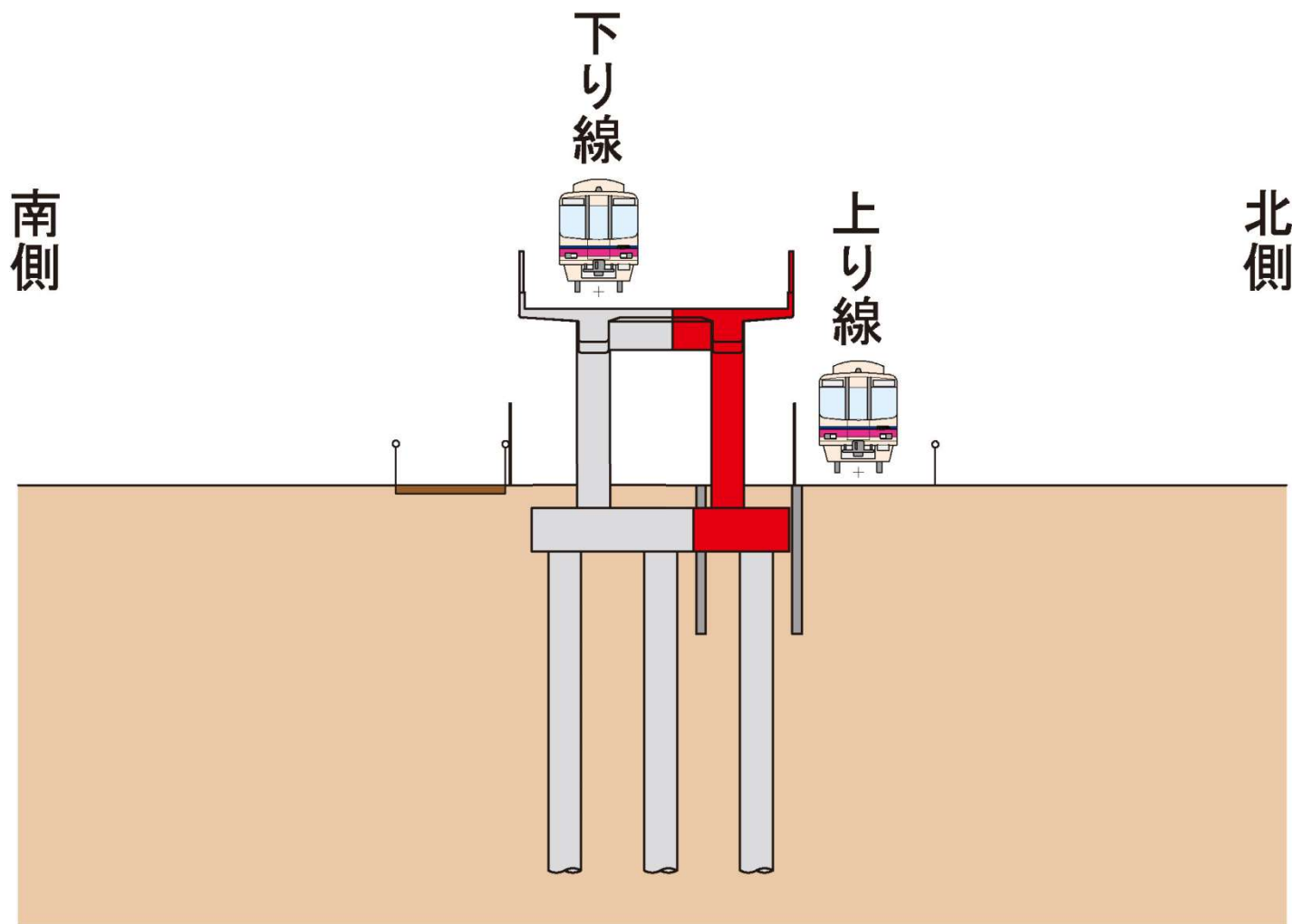
施工順序図(駅間部)

⑩掘削



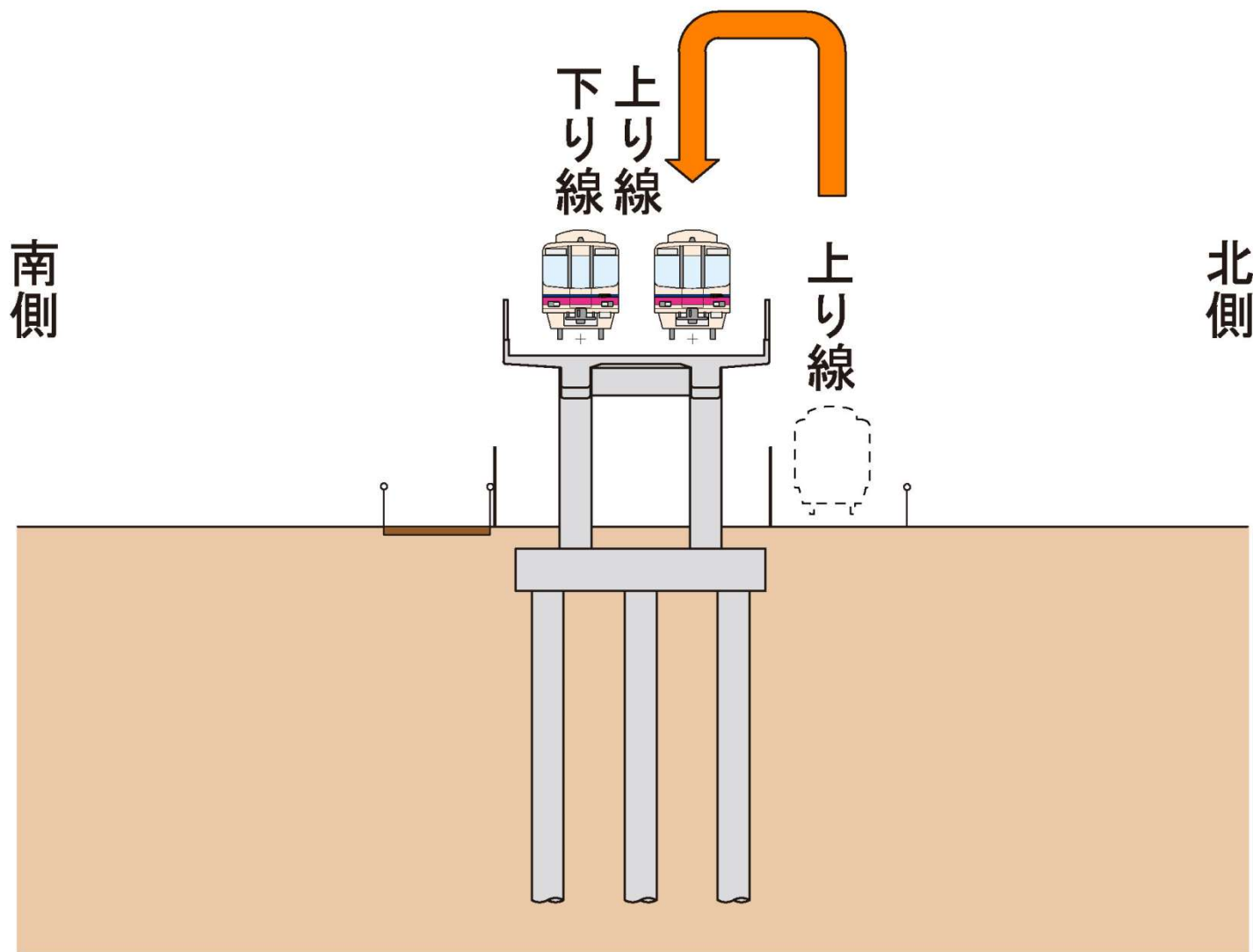
施工順序図(駅間部)

⑪ 躯体構築



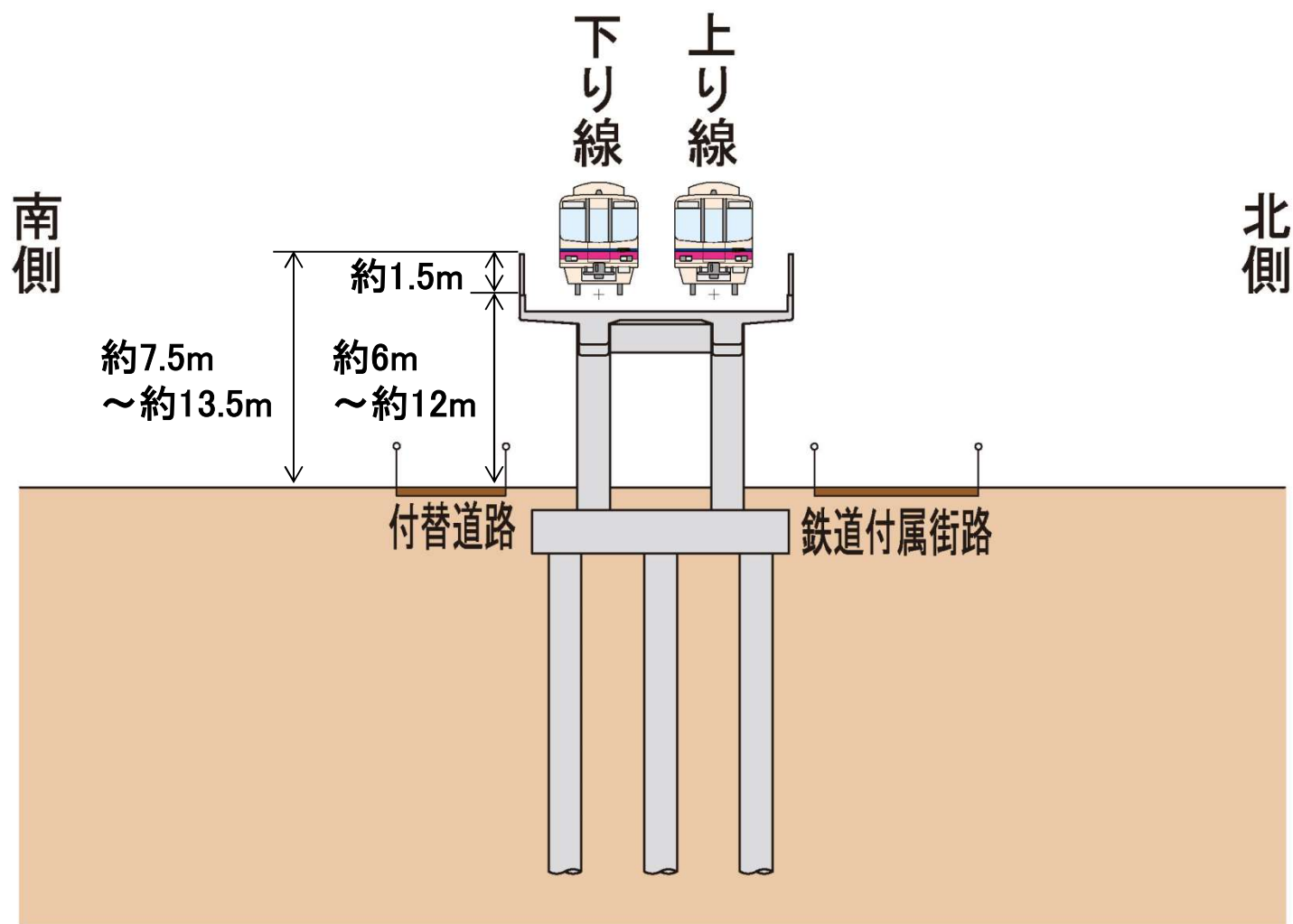
施工順序図(駅間部)

⑫上り線切替

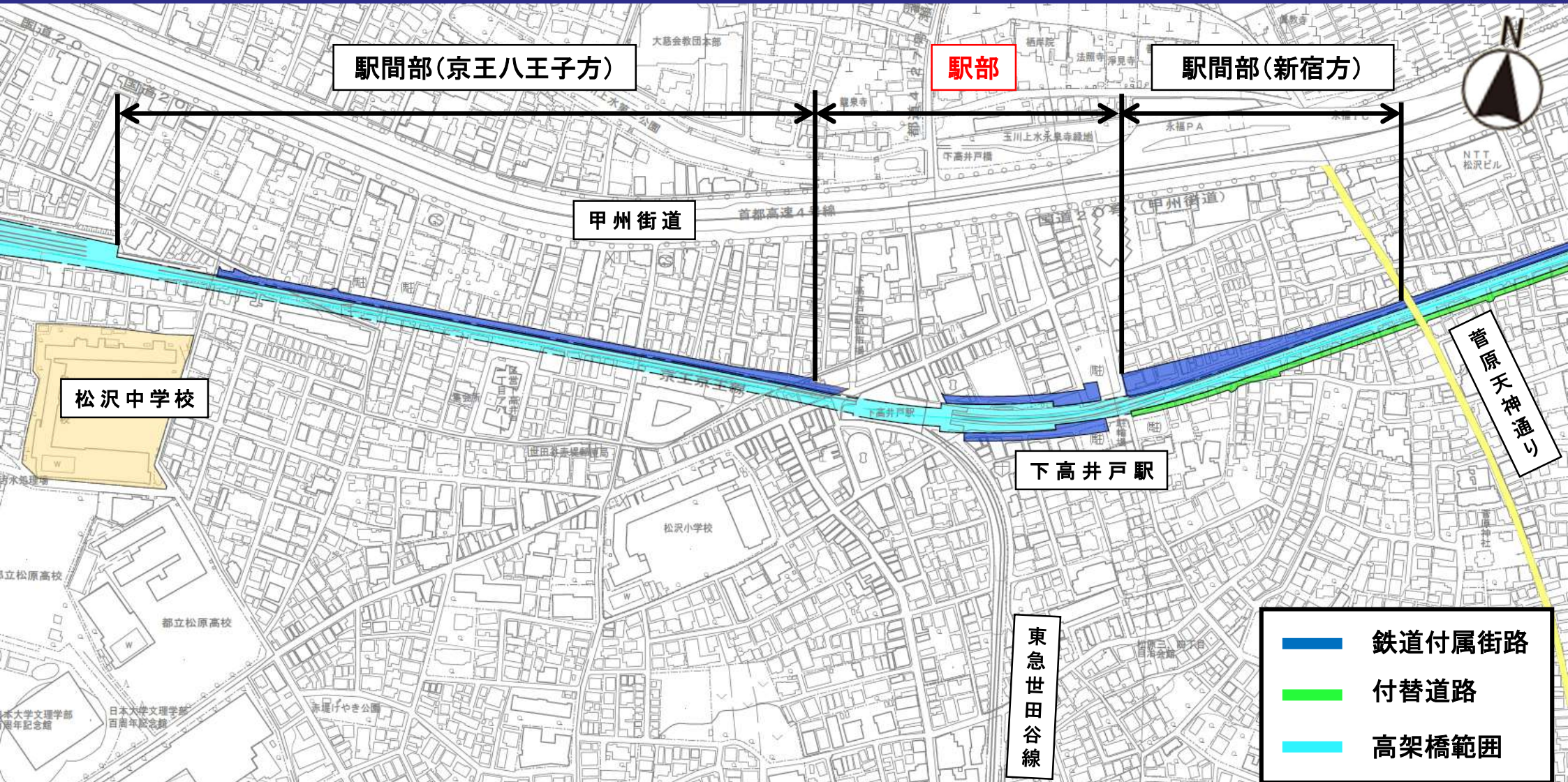


施工順序図(駅間部)

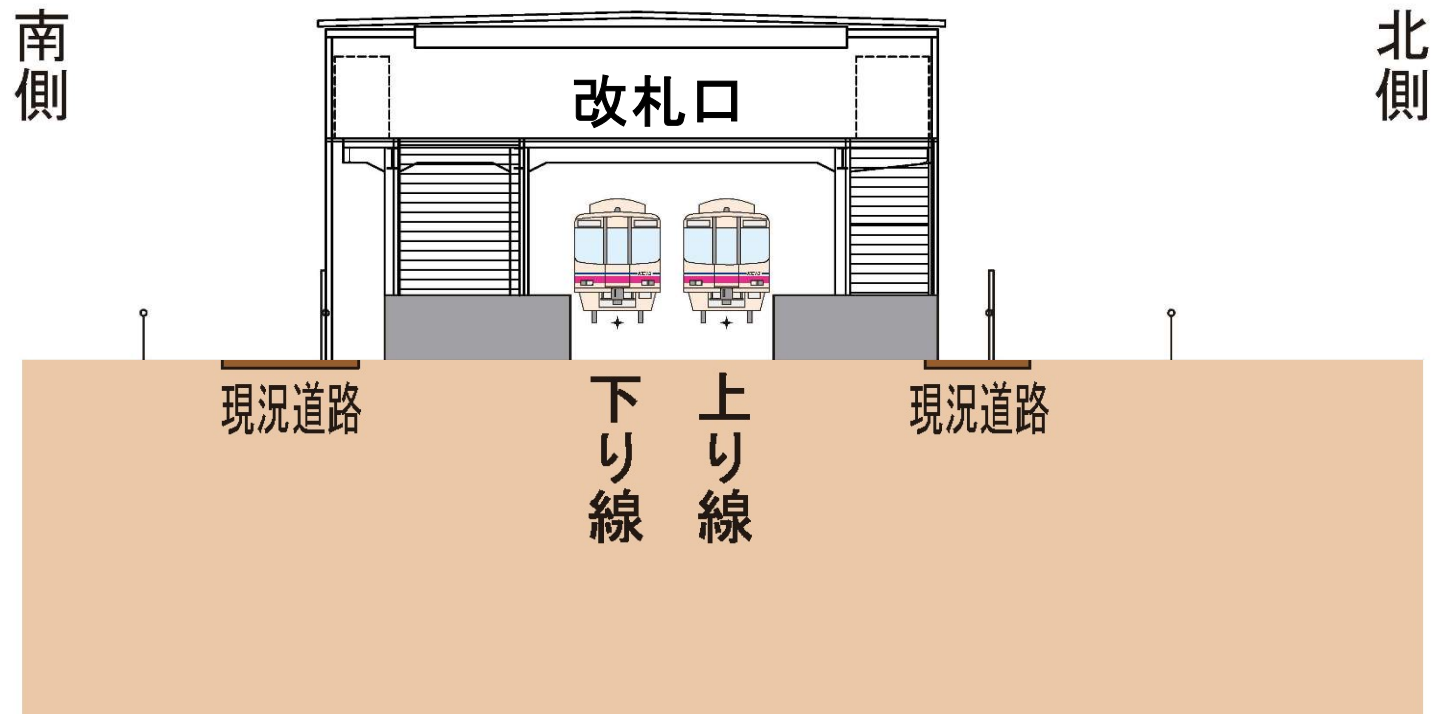
⑬完成



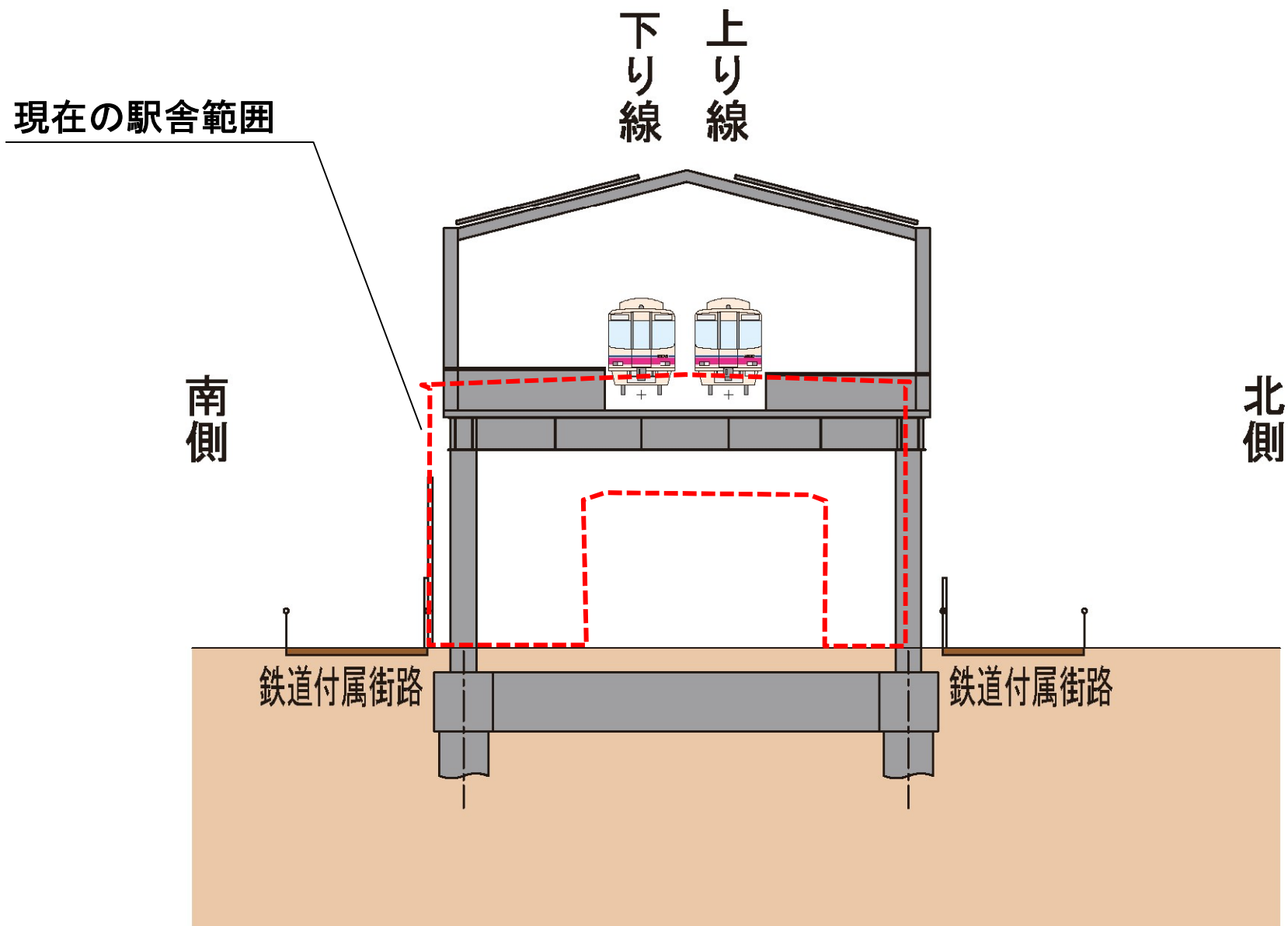
工事範囲



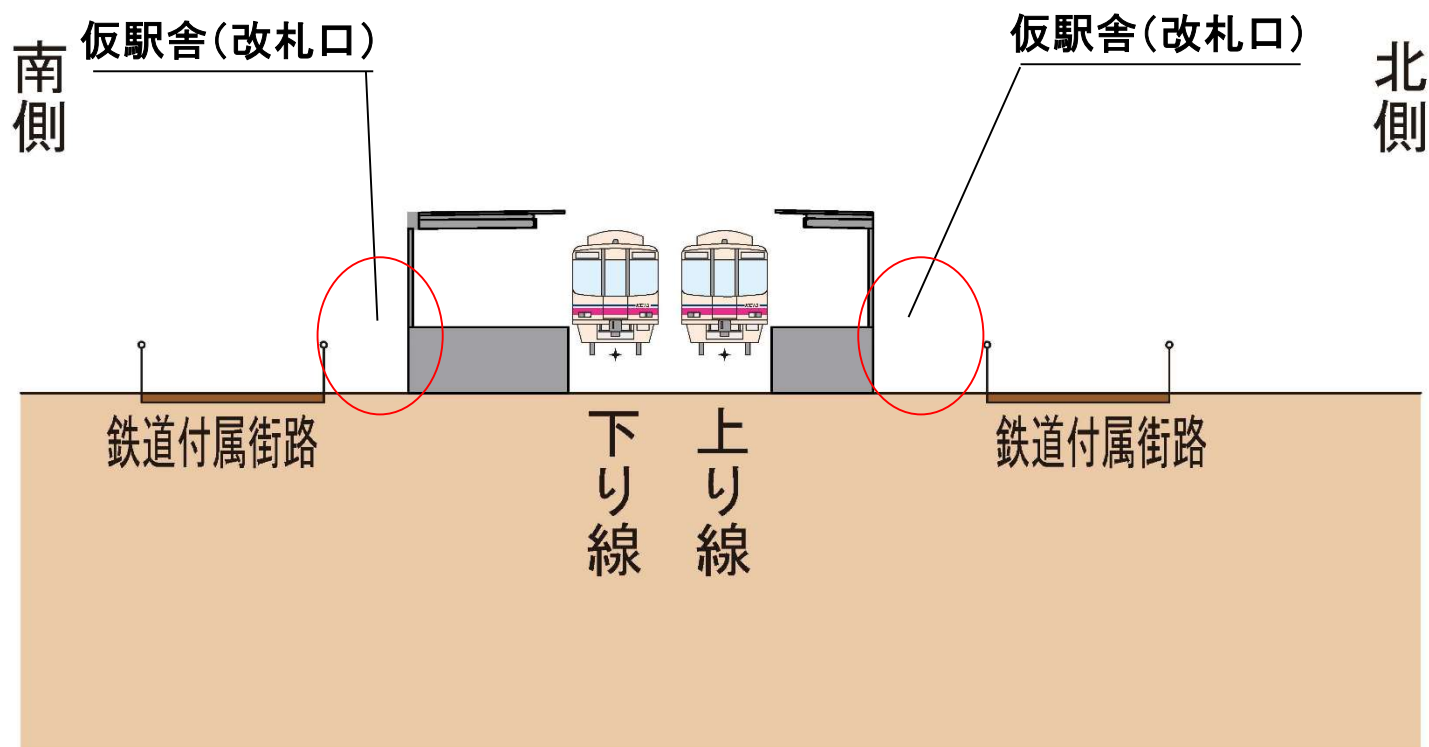
駅舎（改札口）の移設



駅舎（改札口）の移設

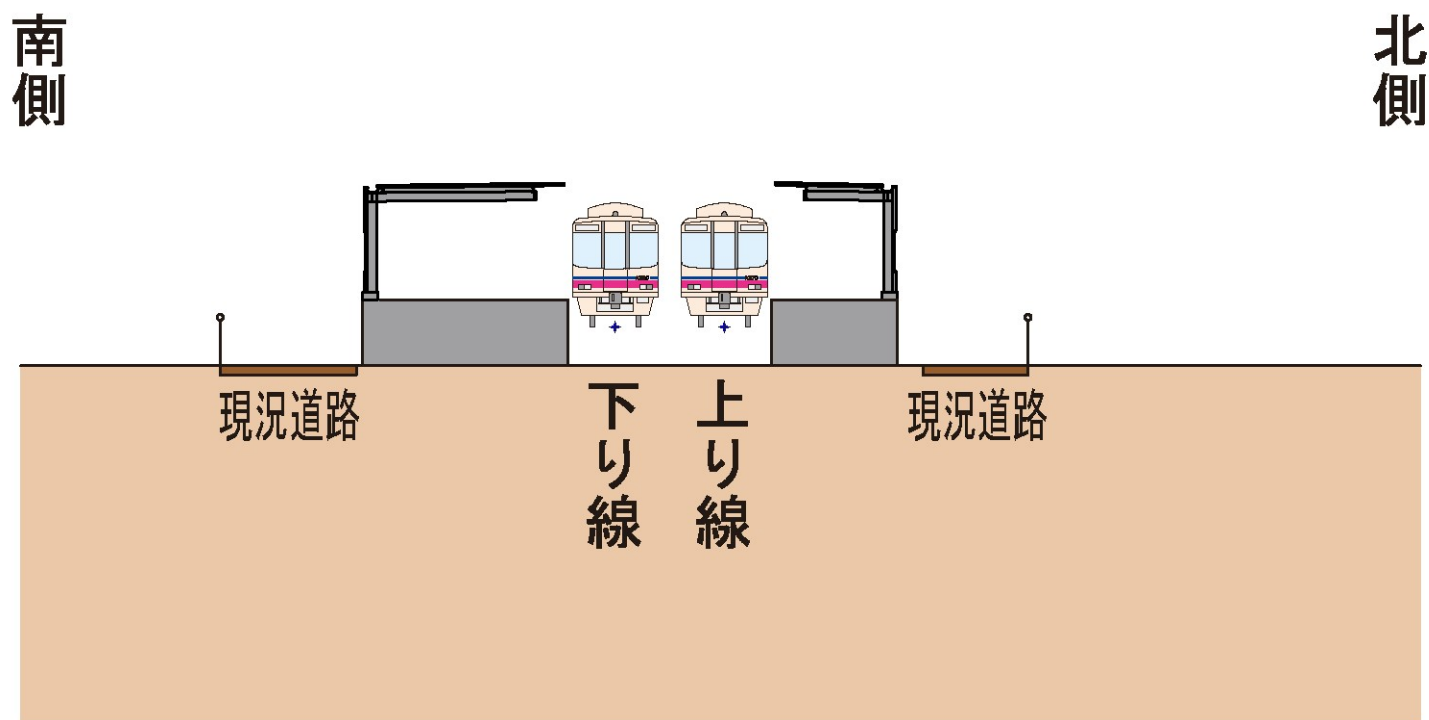


駅舎(改札口)の移設



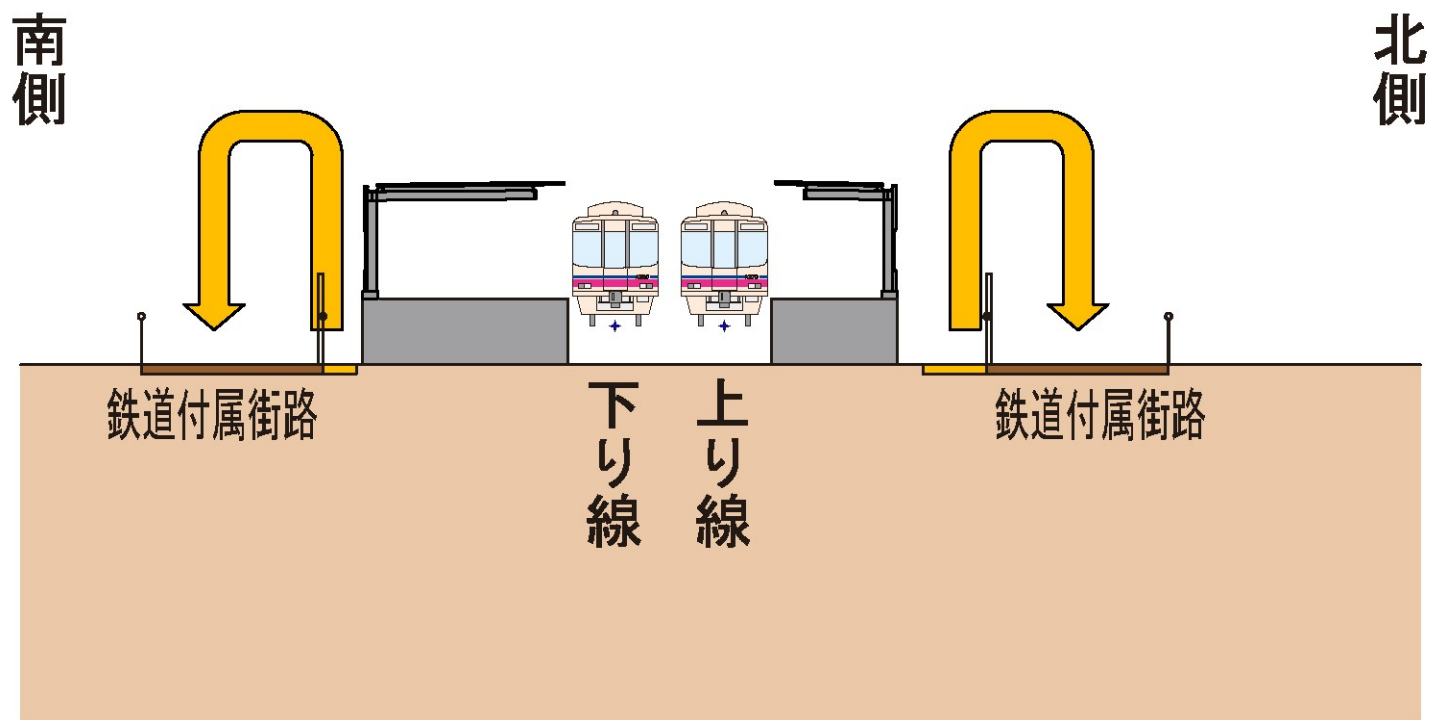
施工順序図(下高井戸駅部)

①現況



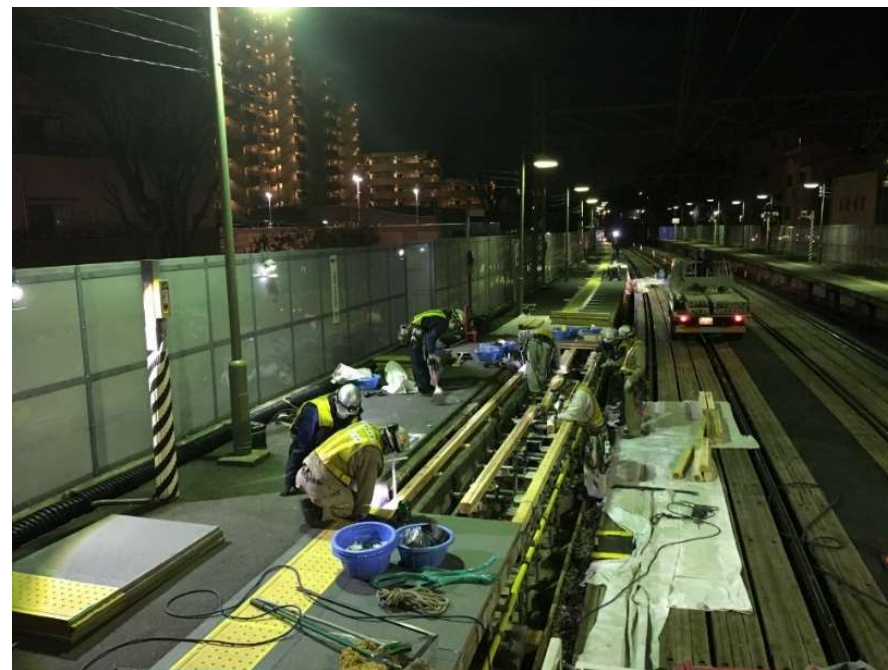
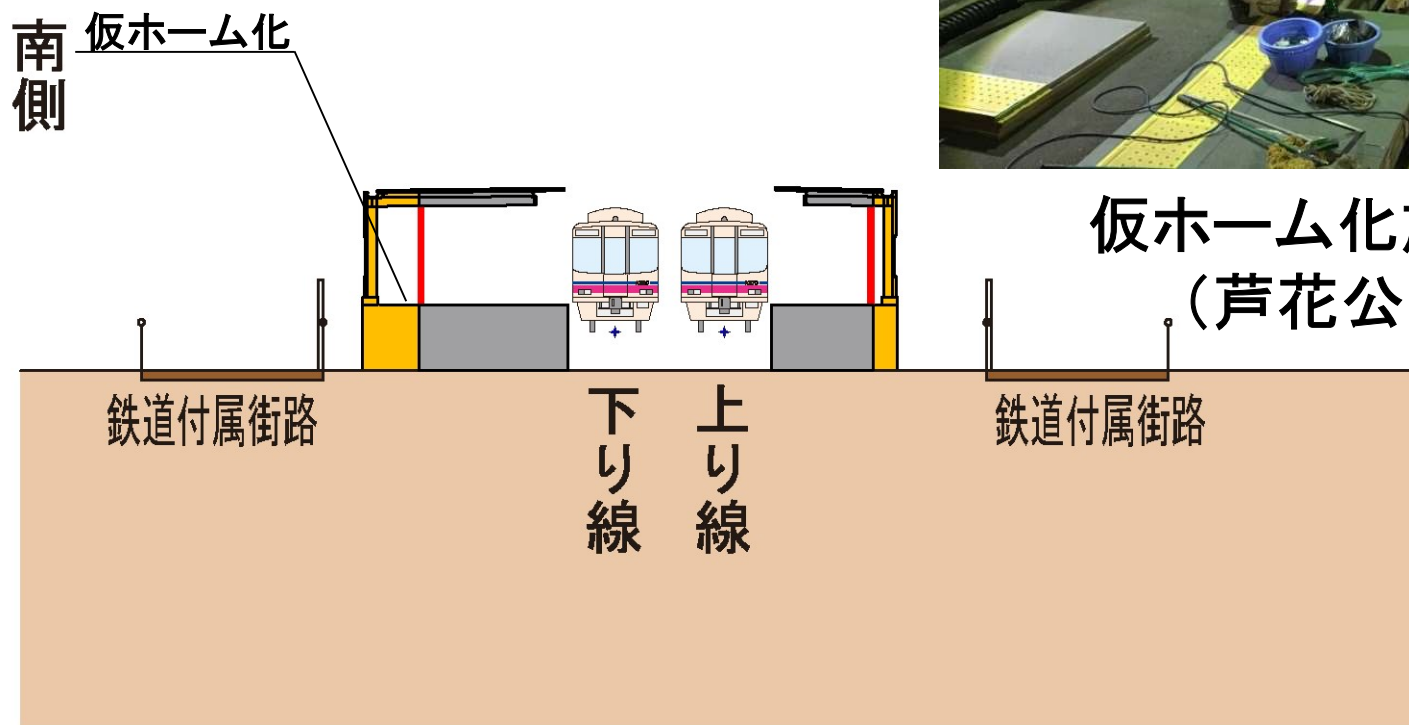
施工順序図(下高井戸駅部)

② 鉄道付属街路切替



施工順序図(下高井戸駅部)

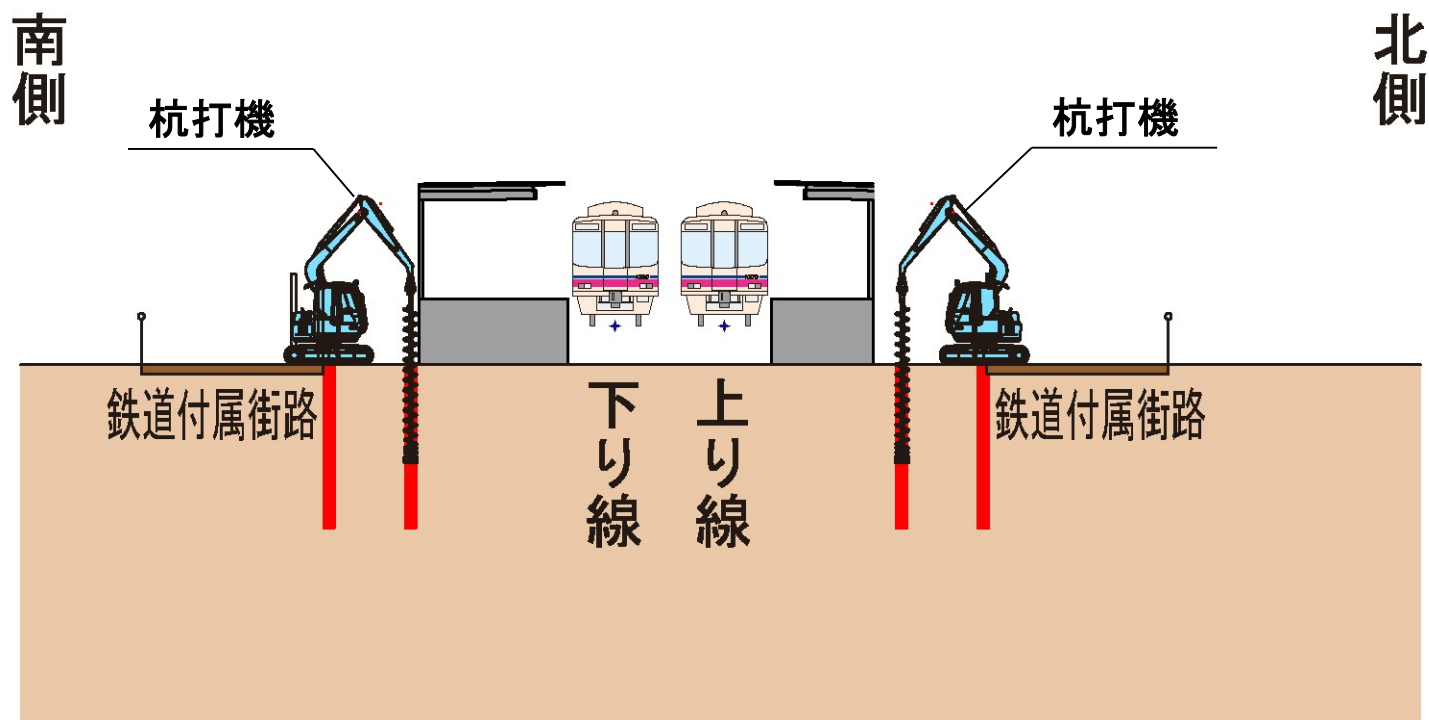
③仮ホーム化



仮ホーム化施工状況
(芦花公園駅)

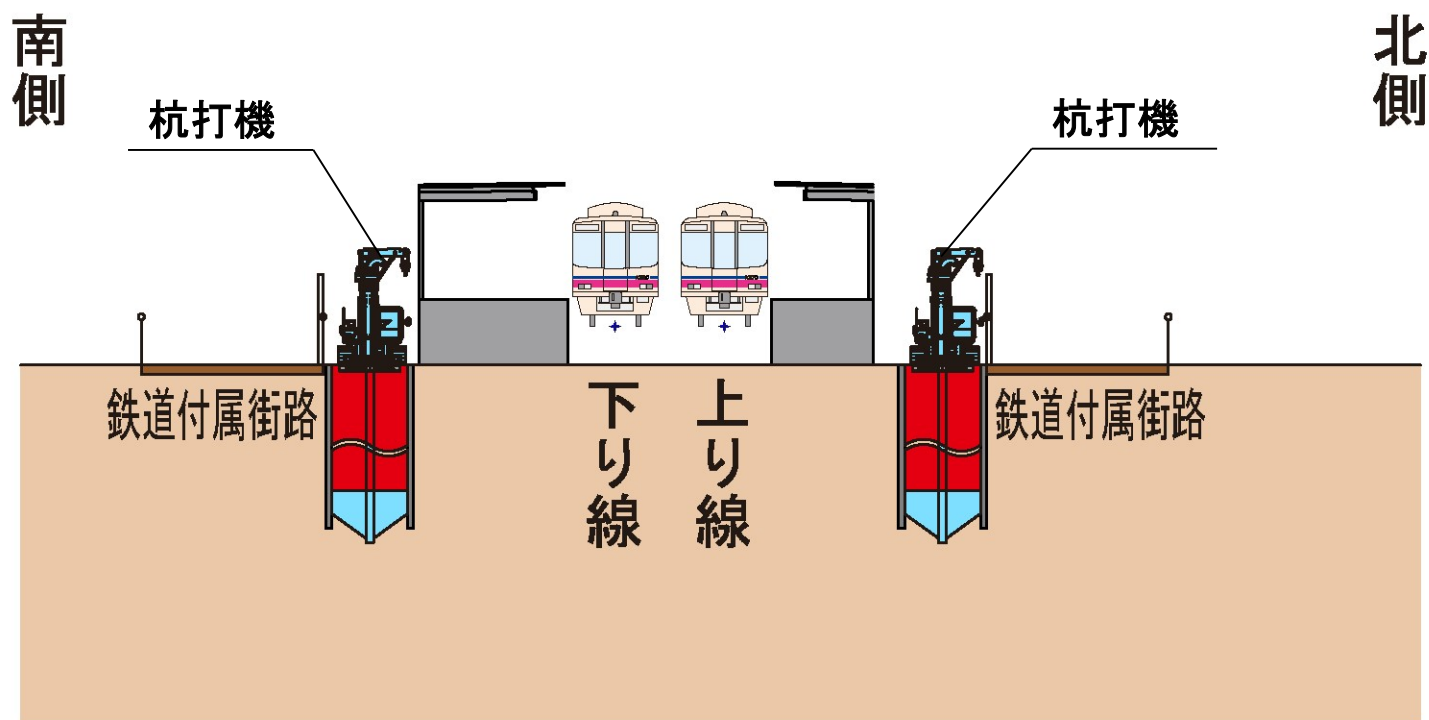
施工順序図(下高井戸駅部)

④土留設置



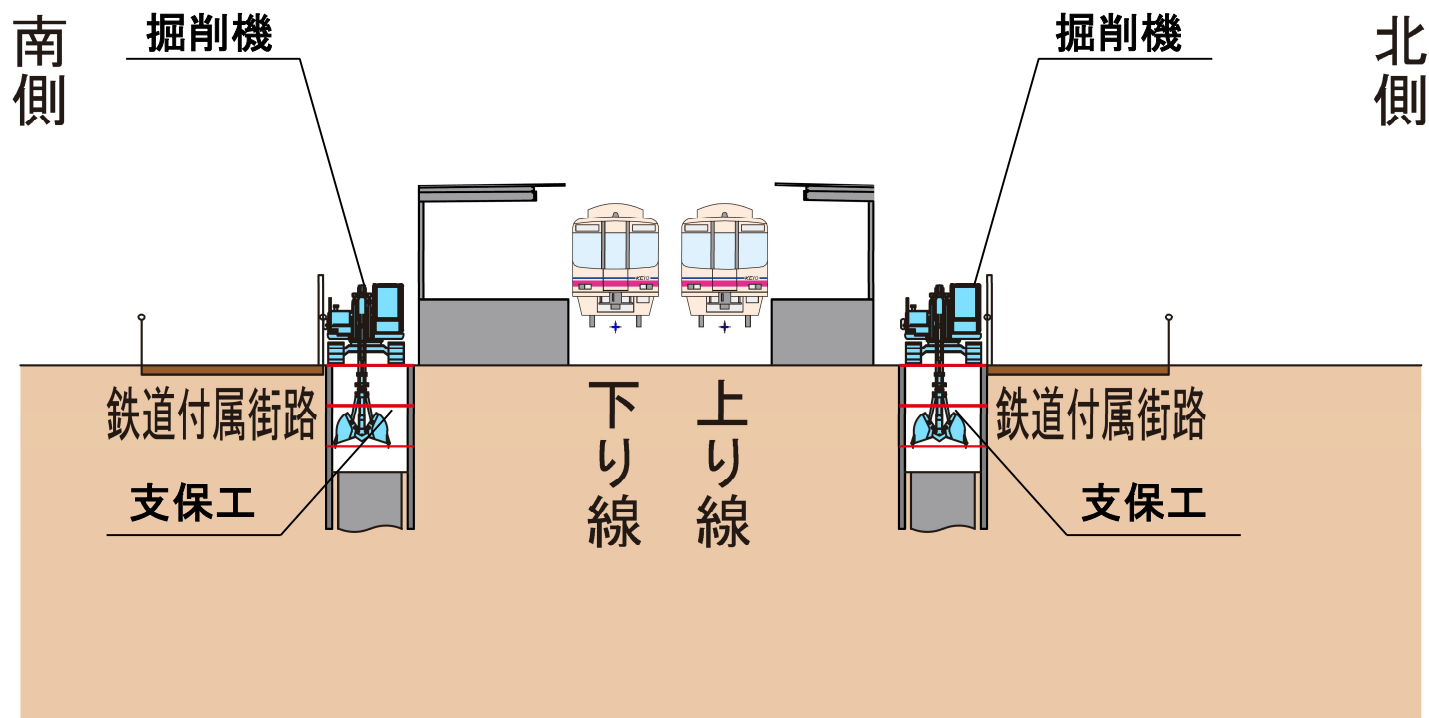
施工順序図(下高井戸駅部)

⑤基礎杭構築



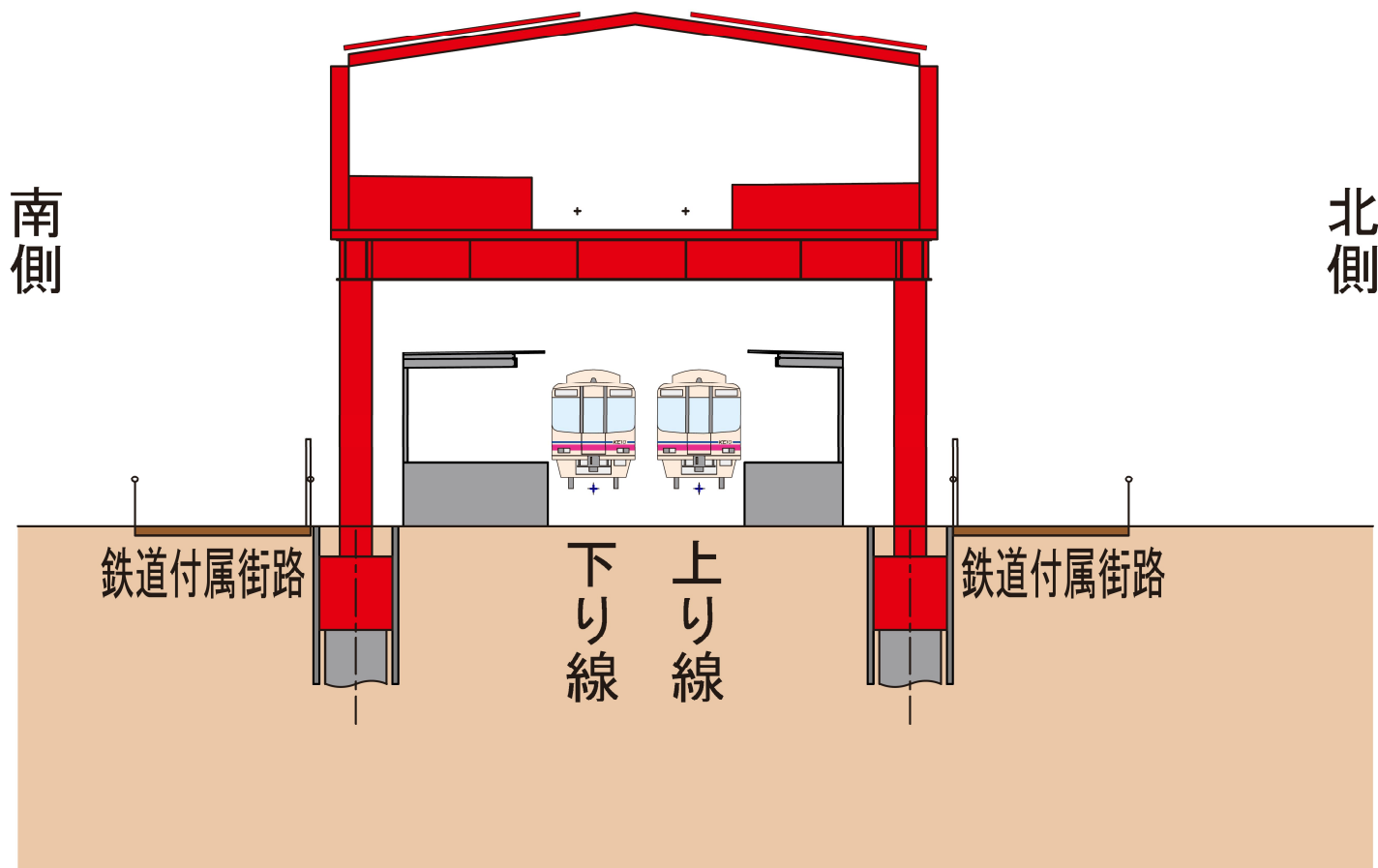
施工順序図(下高井戸駅部)

⑥掘削



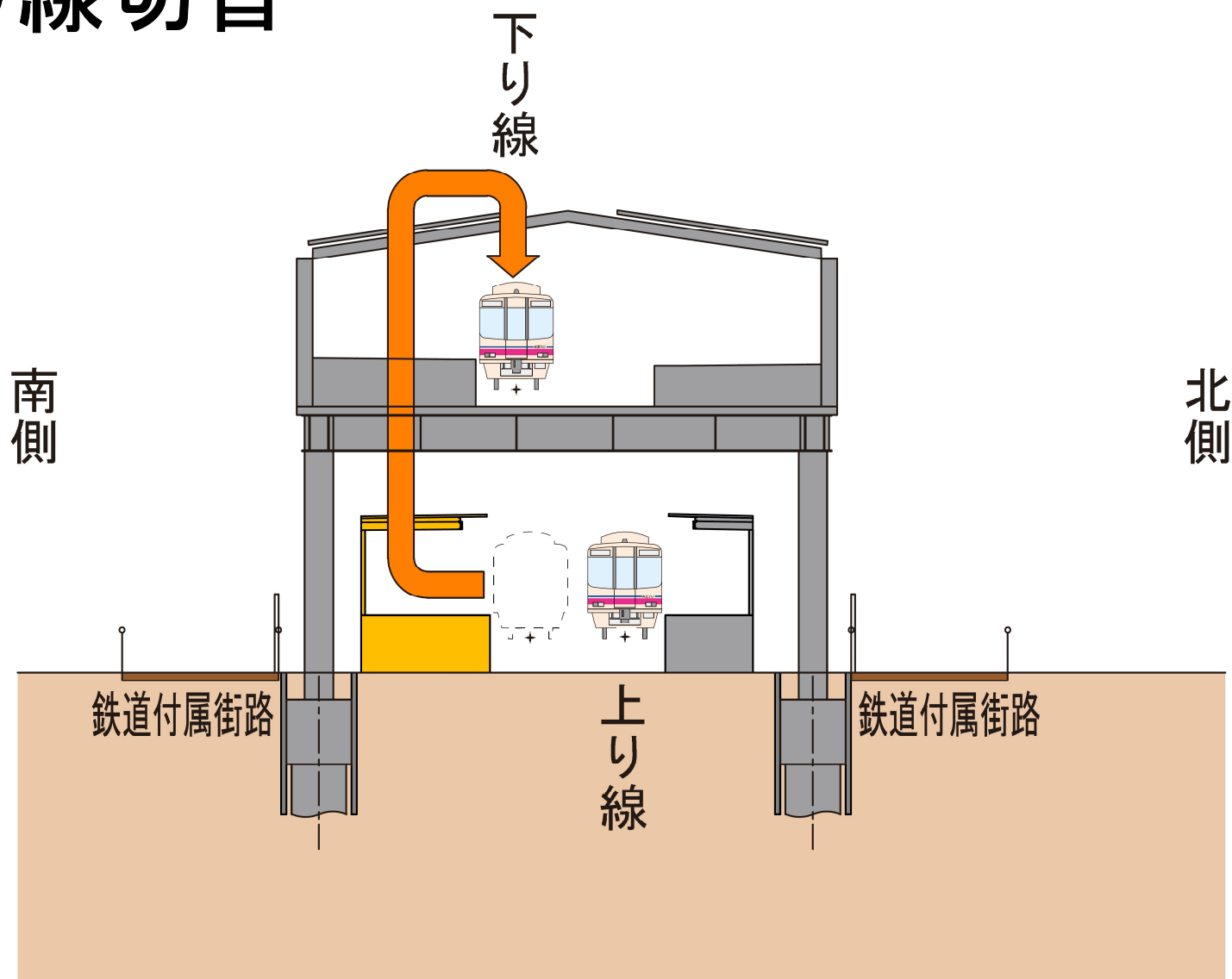
施工順序図(下高井戸駅部)

⑦ 躯体構築



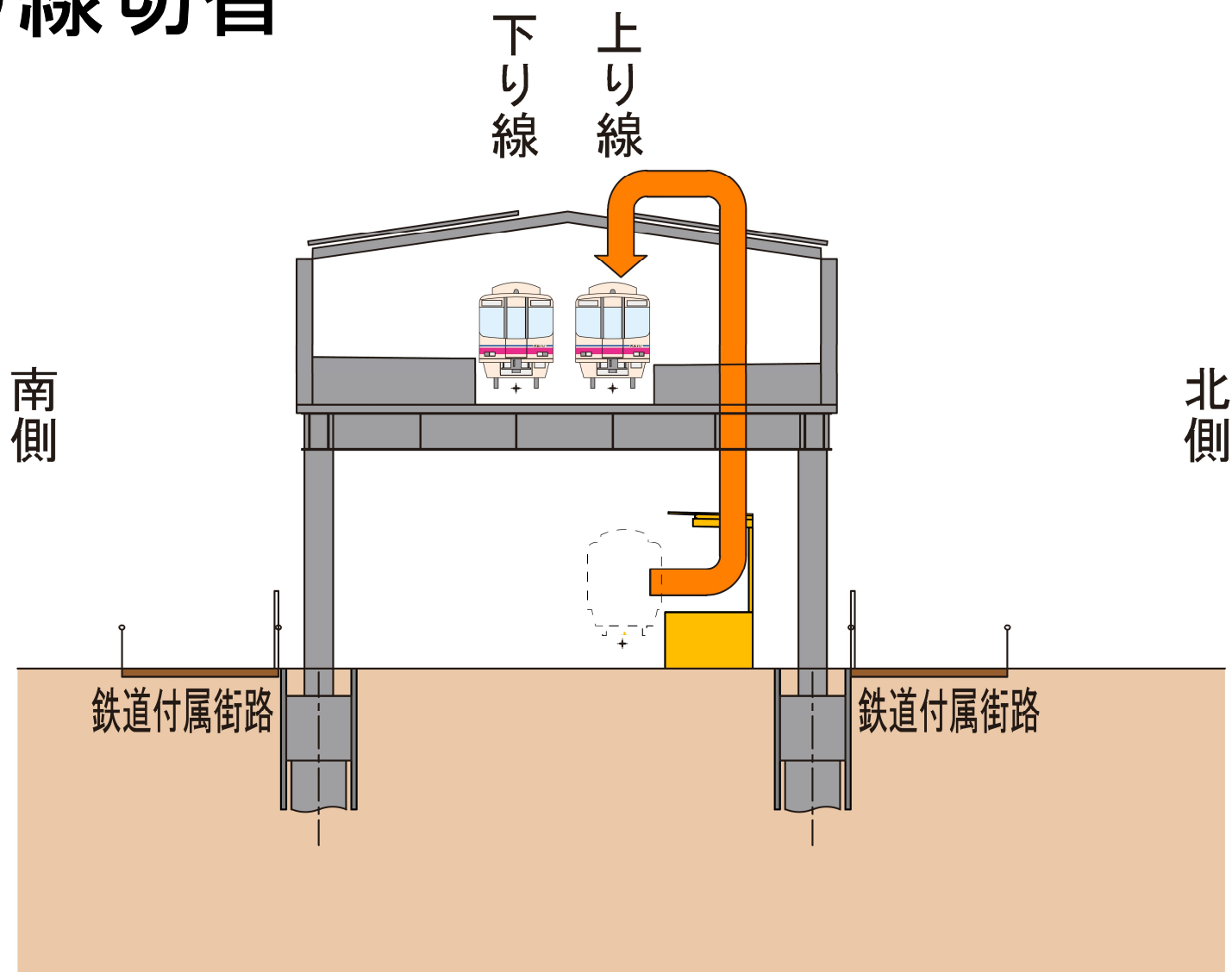
施工順序図(下高井戸駅部)

⑧下り線切替



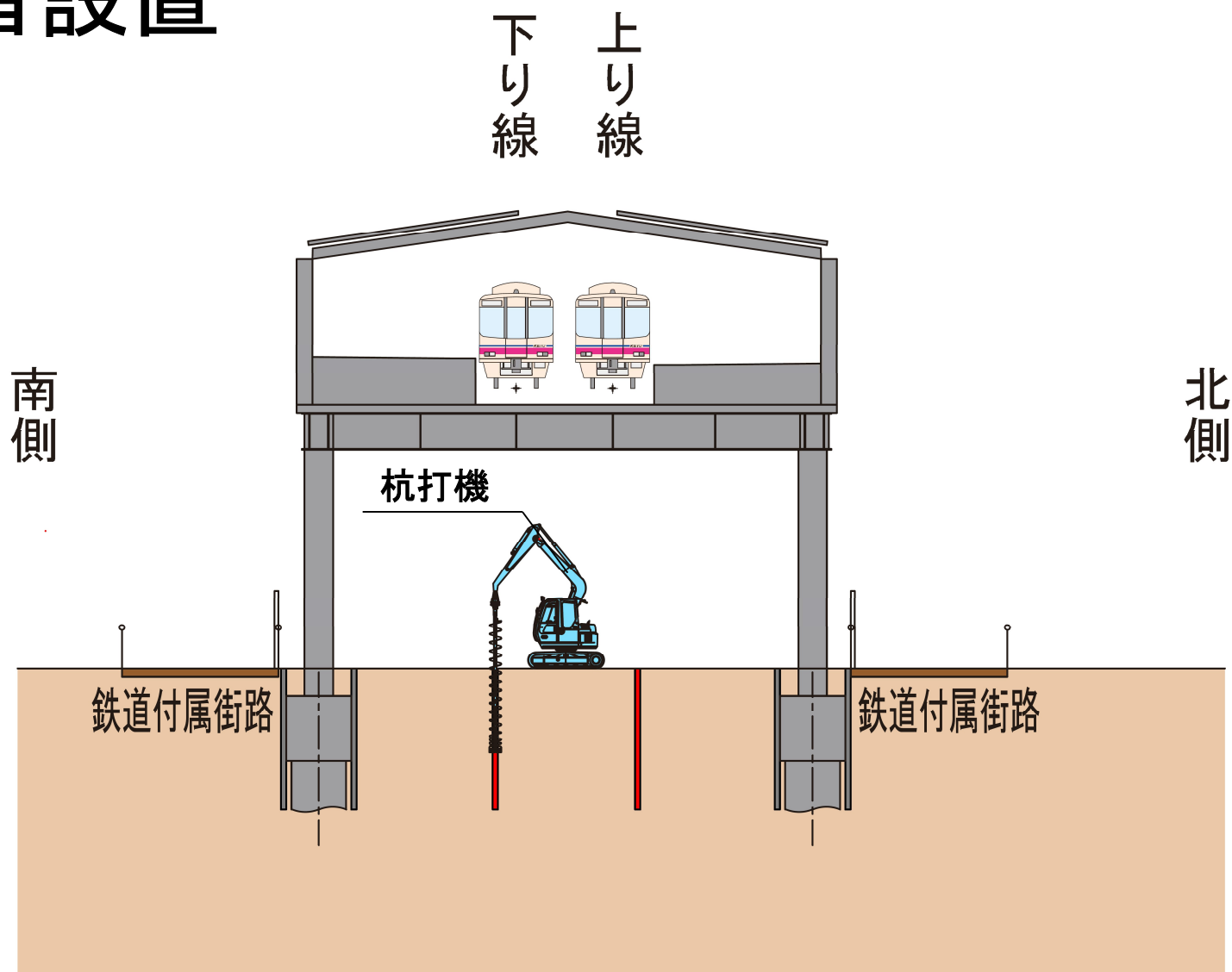
施工順序図(下高井戸駅部)

⑨上り線切替



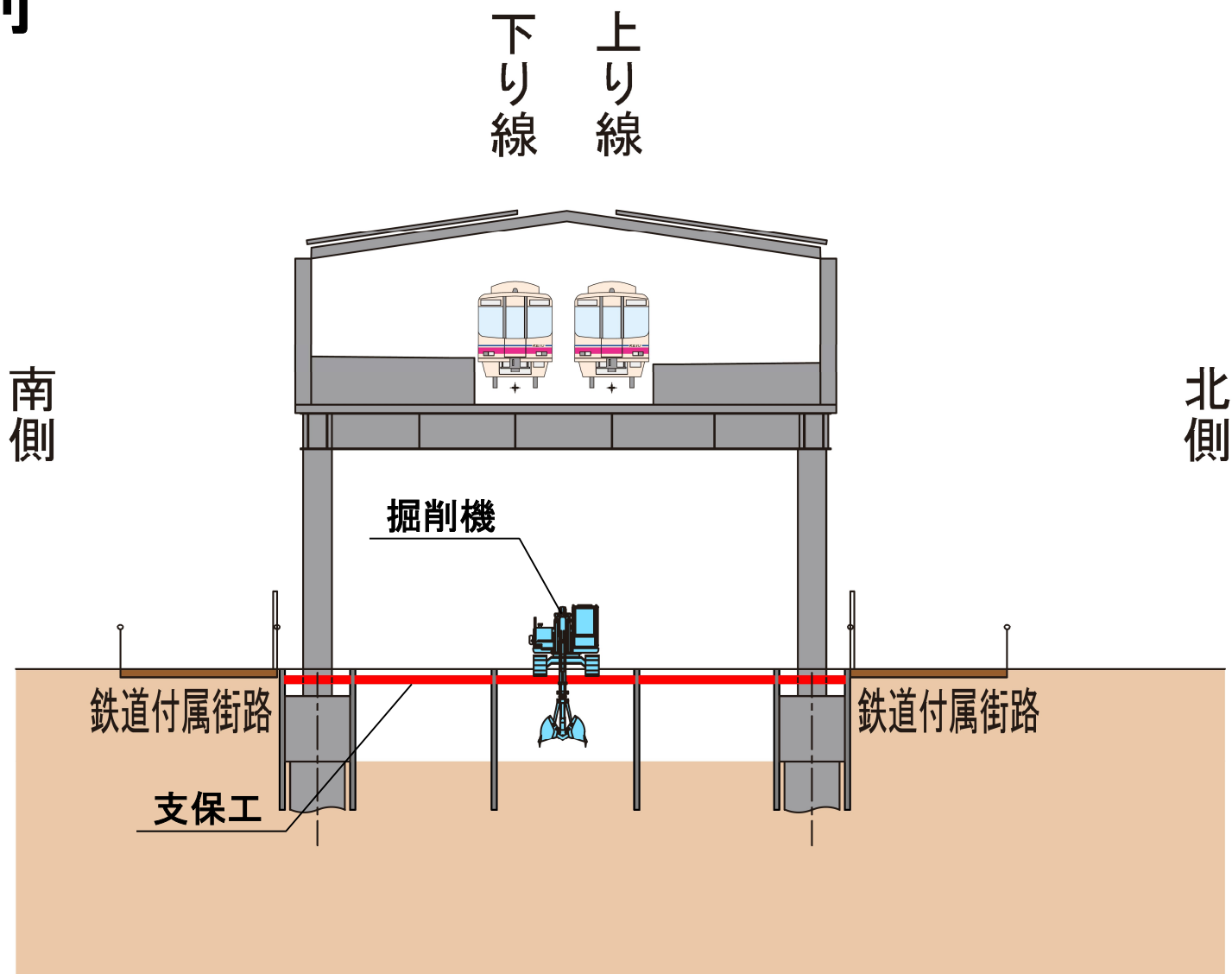
施工順序図(下高井戸駅部)

⑩土留設置



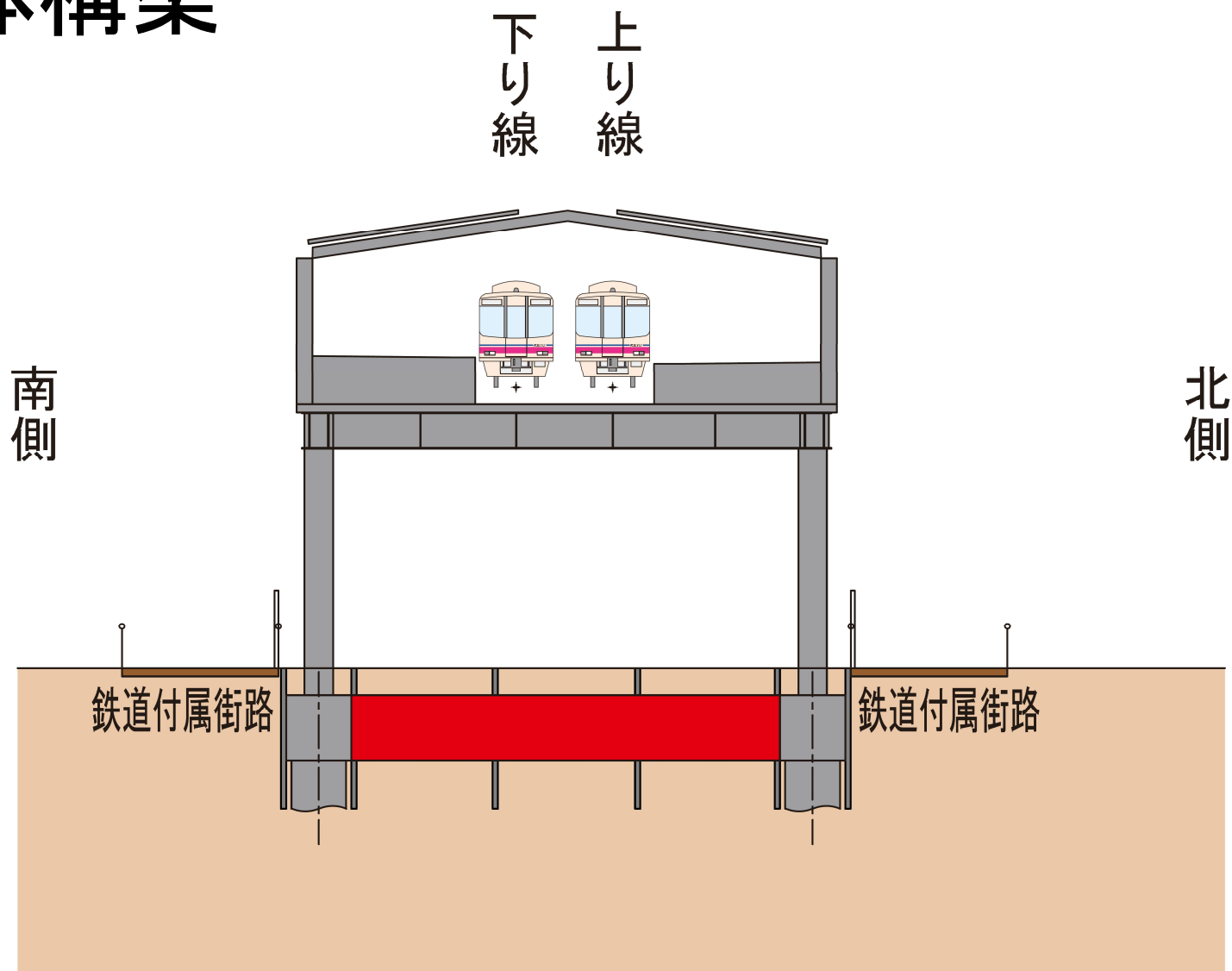
施工順序図(下高井戸駅部)

⑪掘削



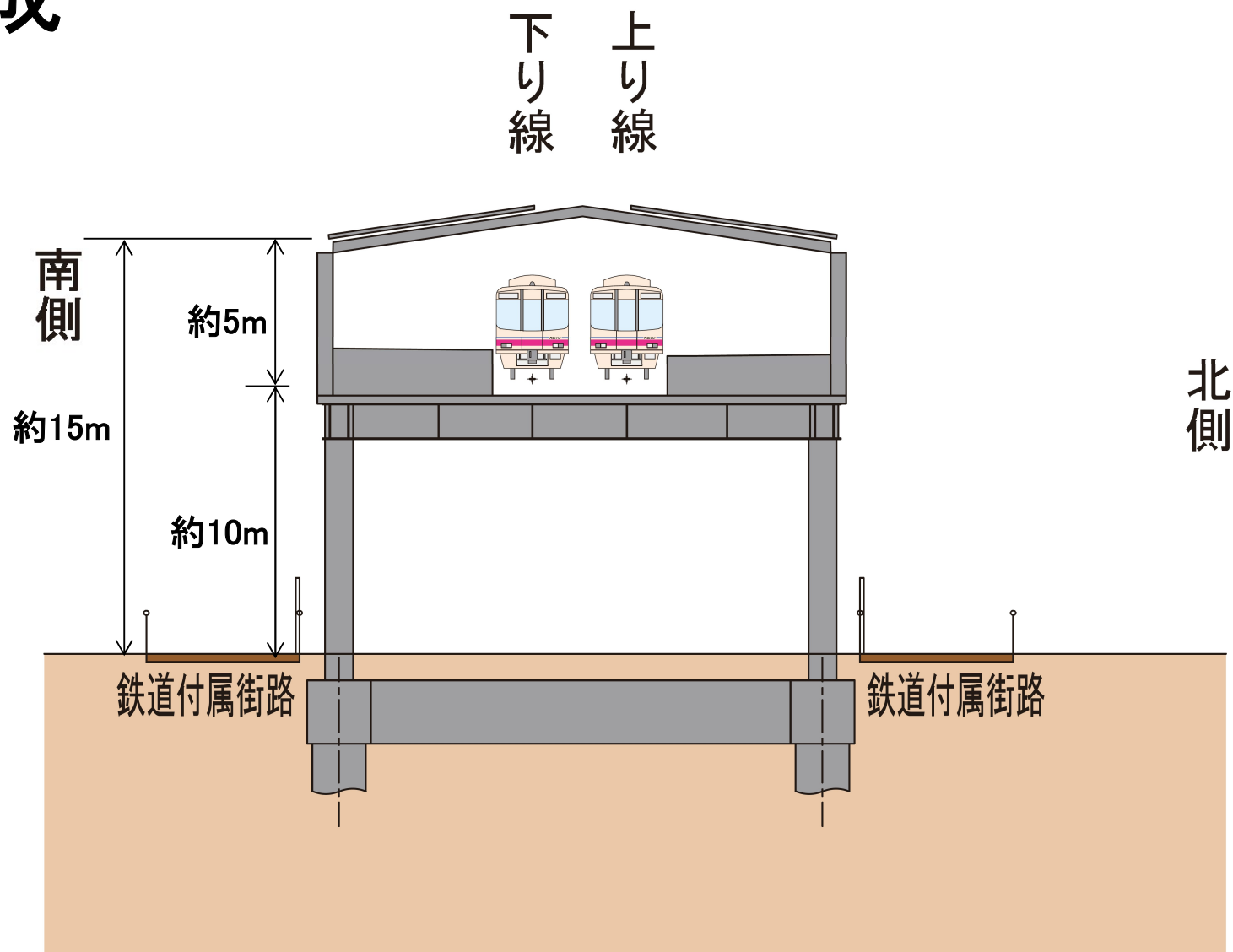
施工順序図(下高井戸駅部)

⑫ 躯体構築



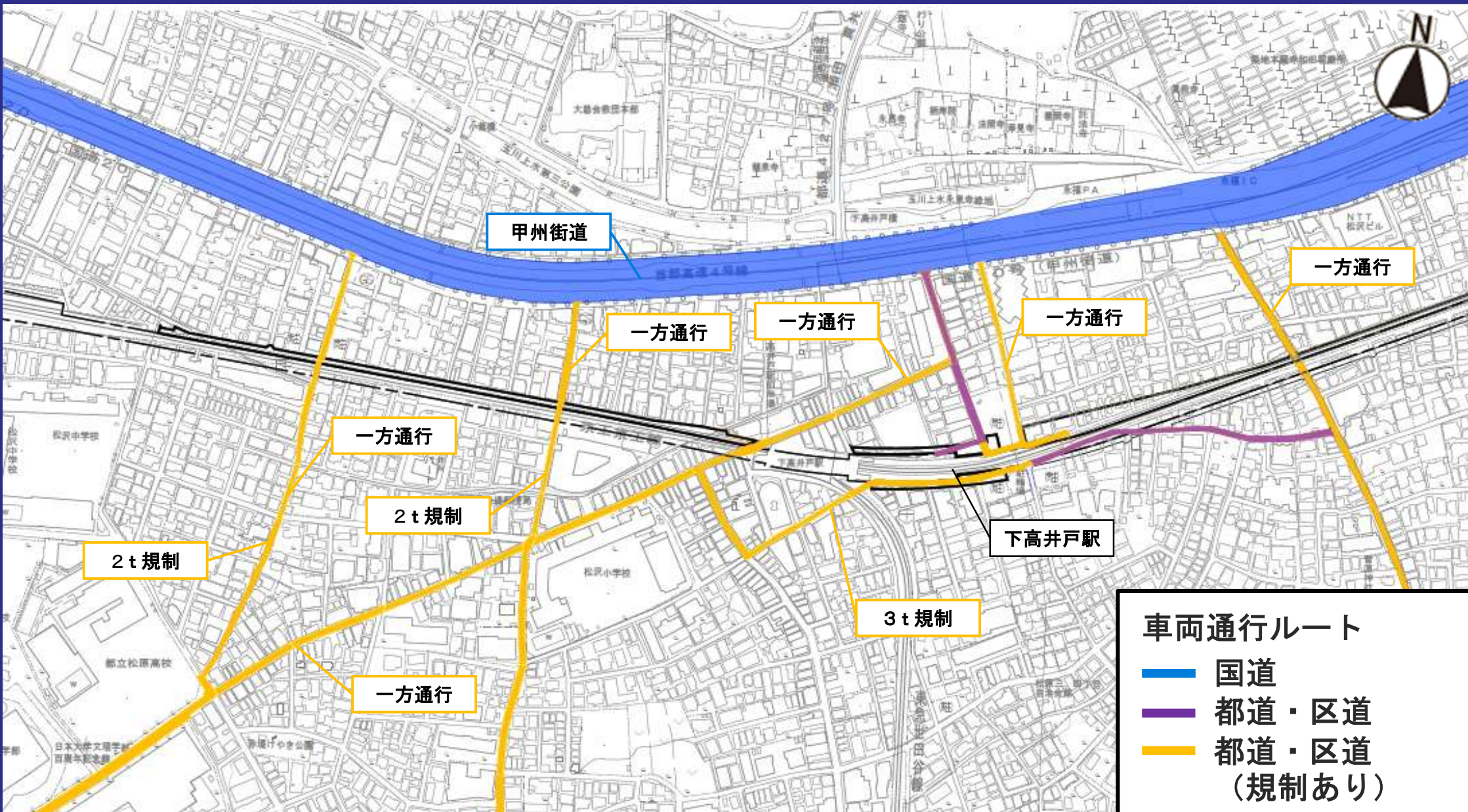
施工順序図(下高井戸駅部)

⑬完成



工事車両の通行

工事車両の通行ルート



工事車両通行における留意点

① 交通マナーの徹底

② 交通安全の確保

③ 周辺道路環境の保全

① 交通マナーの徹底

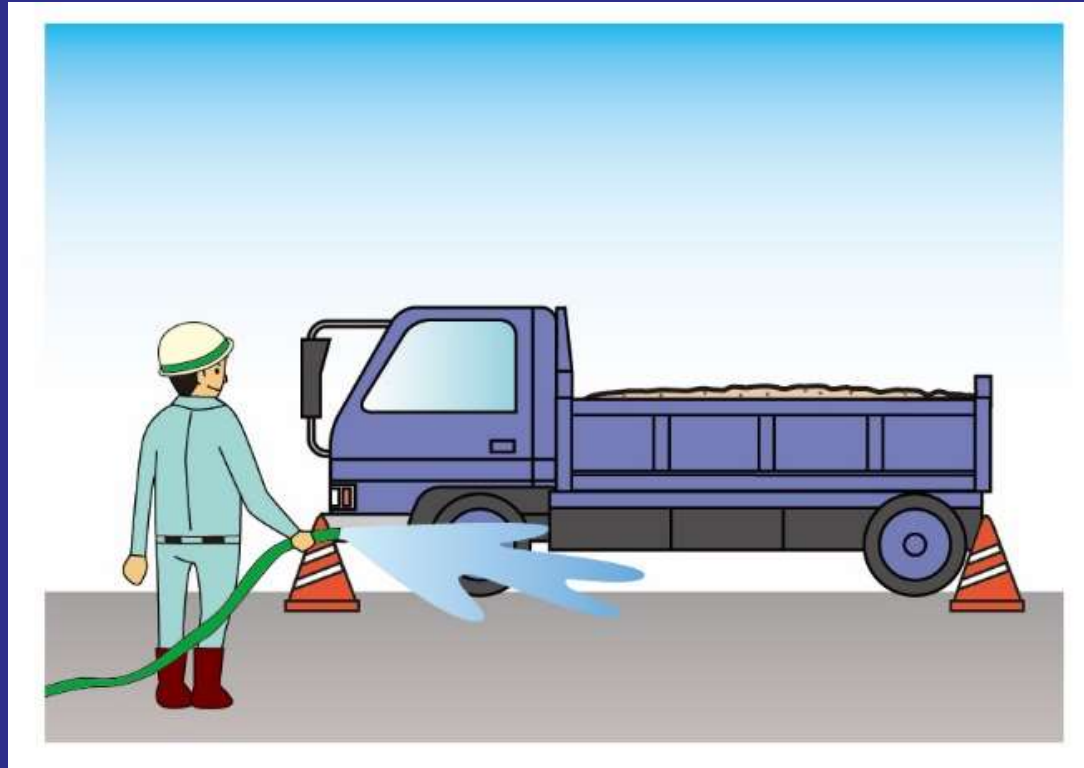
- 安全運転の徹底
- 路上待機の禁止
- アイドリングストップ

② 交通安全の確保



工事車両が通行する道路等には、
必要に応じて交通誘導員を配置することで、
歩行者や一般車両との事故の防止に努めます。

③ 周辺道路環境の保全



周辺道路環境の保全として周辺道路を汚さないよう、工事車両の洗浄や道路清掃を行います。

通行する工事車両の例①

ダンプトラック



通行する工事車両の例②

クレーン付トラック



通行する工事車両の例③

コンクリートミキサー車



通行する工事車両の例④

連立工事車両証

笹塚～仙川間連立工事車両

土 - 3

清水・三井住友JV

[○○建設]

工事車両の通行

工事車両が近隣道路を通行するにあたって

交通管理者である警視庁と協議し、周辺にお住いの皆様に配慮しながら、工事車両を通行させていただきます。
ご理解とご協力の程よろしく申し上げます。



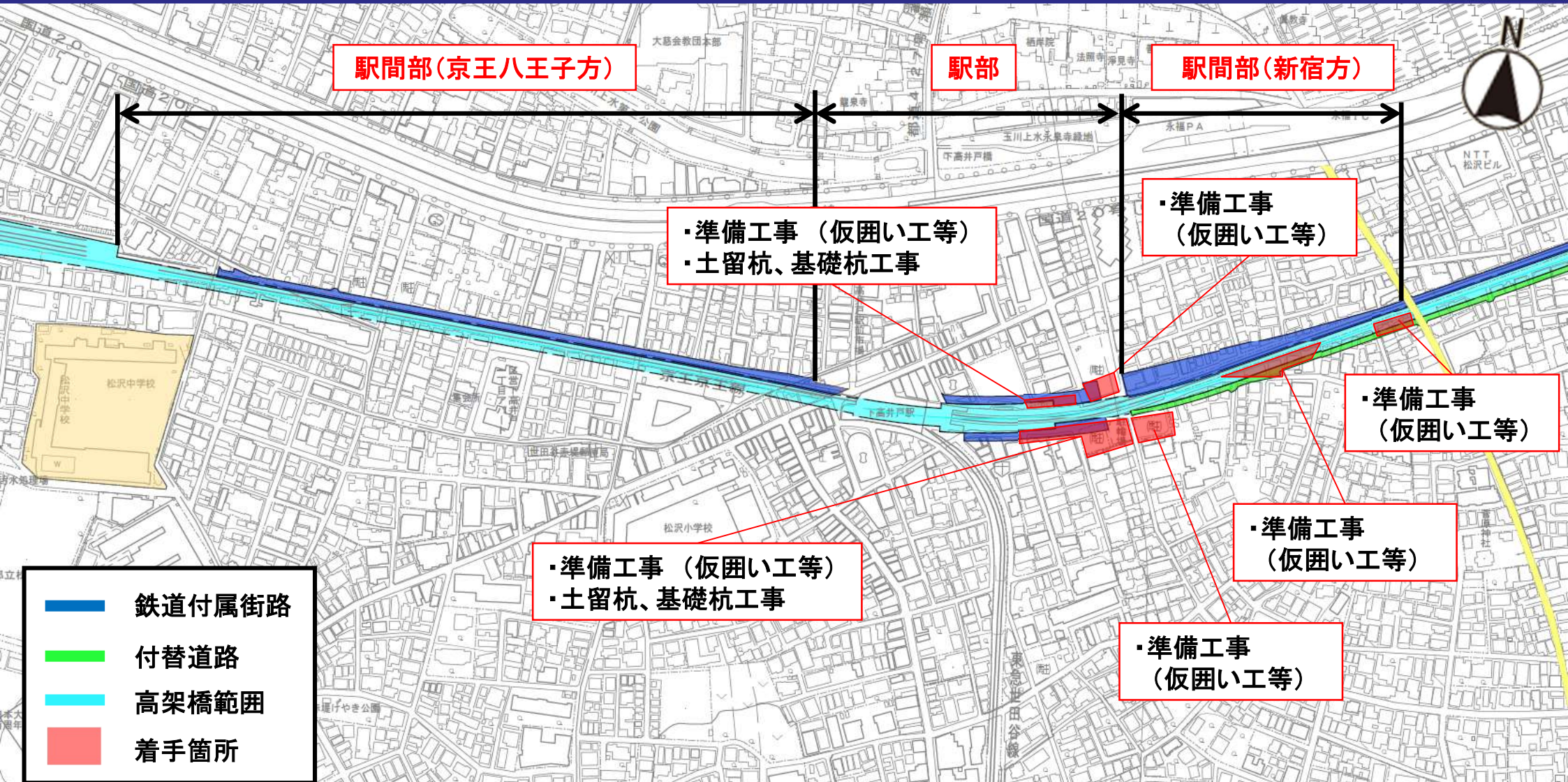
工事工程

工事工程表

年度 区 間	平成30年度 (2018年度)	平成31年度 (2019年度)	令和2年度 (2020年度)	令和3年度以降 (2021年度以降)
第1工区	◀			
第2工区	◀			
第3工区				◀
第4工区				◀
第5工区				◀
第6工区	◀			
第7工区				◀
第8工区	◀			

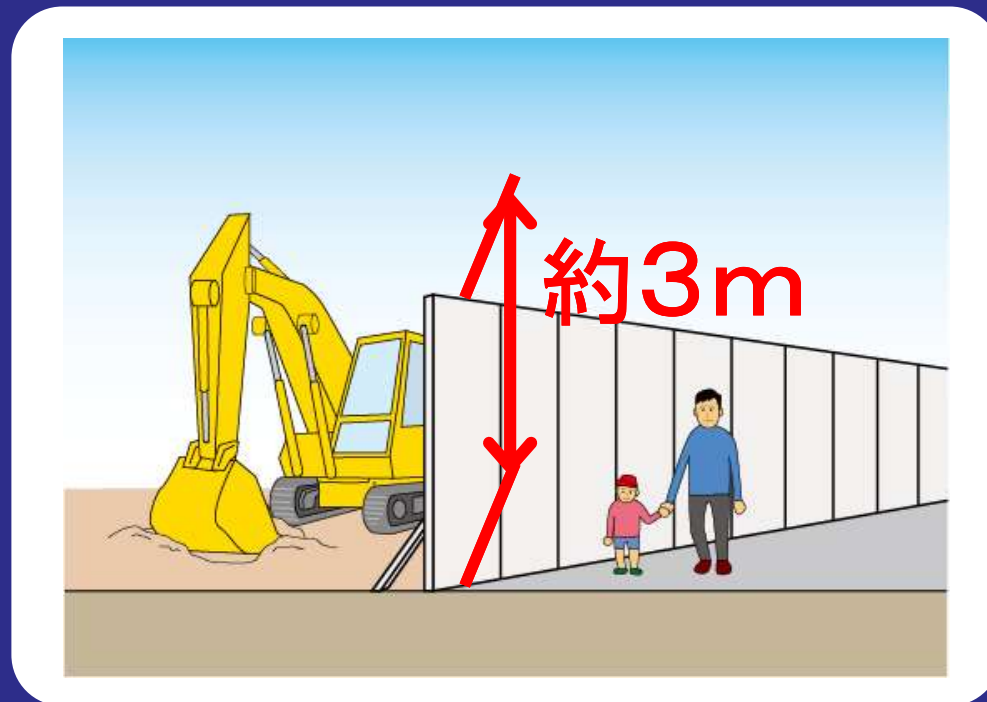
令和3年度(2021年度)
工事着手箇所

令和3年度(2021年度)工事着手箇所



騒音・振動への対策

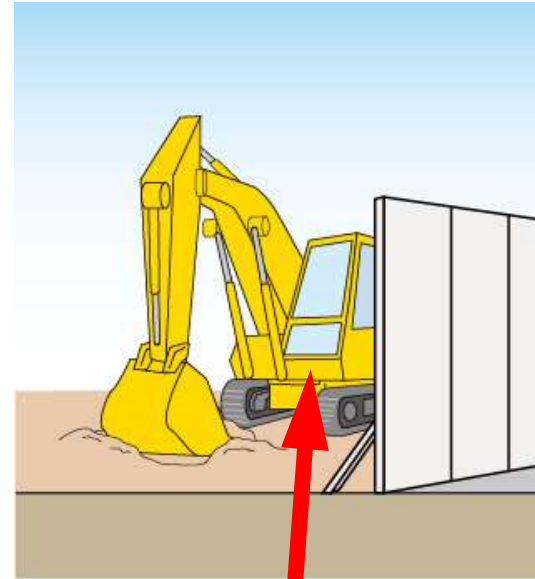
騒音対策



工事中は仮囲いを設置します。

騒音・振動対策

低騒音・低振動対応型の機械を使用することにより、騒音・振動を低減するように努めます。



作業日・作業時間

作業日・作業時間

月曜日～土曜日（祝日を含む）

昼間作業：午前 8:00～午後6:00

夜間作業：午後10:00～午前6:00

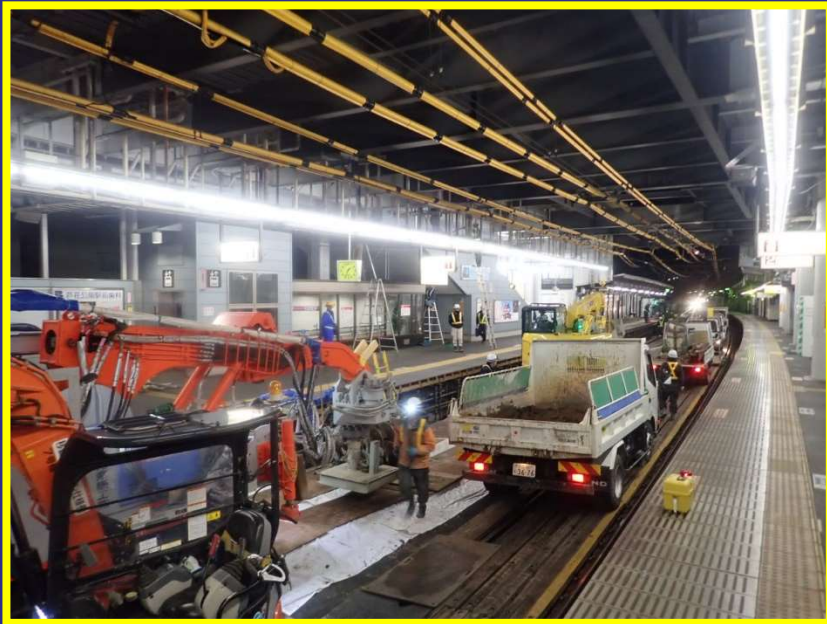
※日曜日は原則として作業は行いません。

※緊急時や災害時などにおいては作業時間以外や

日曜日も作業を行うことがあります。

夜間に行う作業

線路内作業



土留杭設置状況
(芦花公園駅)

線路近接作業



土留杭設置状況
(明大前駅付近)

工事に関するお知らせ

ご近所のみなさまへ

日	曜	作業工程
	月	〇〇工事
	火	〇〇工事
	水	〇〇工事
	木	〇〇工事
	金	〇〇工事
	土	〇〇工事
	日	休 工

〇月〇日

新下りホームを使用開始します。

お問い合わせ先

- 京王電鉄(株) 鉄道事業本部 工務部
連続立体交差工事事務所 03-3329-5030(ダイヤルイン)

その他関係者

【連続立体交差事業に関すること】

- 東京都 建設局 道路建設部 鉄道関連事業課 03-5320-5333(ダイヤルイン)

【道路工事に関すること】

- 世田谷区 道路・交通政策部 交通政策課 03-5432-2535(ダイヤルイン)
- 杉並区 都市整備部 市街地整備課 03-3312-2111(内線3379)

【事業用地に関すること】

- 京王電鉄(株) 鉄道事業本部 工務部
連続立体交差用地事務所 03-5317-6263(ダイヤルイン)
- 東京都道路整備保全公社 用地部 用地推進課 03-5381-3361(ダイヤルイン)

皆様のご理解とご協力を
お願い申し上げます

京王電鉄株式会社
清水・三井住友JV