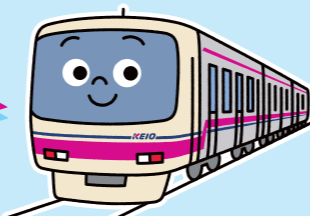


**第3工区と第4工区で
4月から工事が始まりました!**
工事の概要は京王ホームページを見てね。



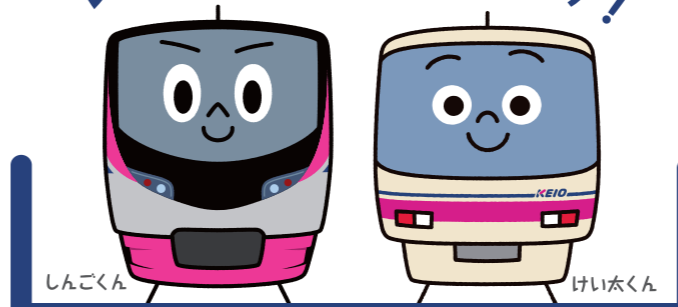
工事概要

東京都・世田谷区・渋谷区・杉並区・京王電鉄株式会社

Keio 高架化 Information

京王電鉄京王線(笹塚駅~仙川駅間)
連続立体交差事業

2021年度の工事内容を
ほくたちがご案内します!



〔トピックス〕

▶2021年4月から
第3工区 下高井戸駅付近
第4工区 桜上水駅付近
で工事が始まりました。

▶2021年度から
第2工区 明大前駅付近
第6工区 芦花公園駅付近
で高架橋の柱が立ち始めます。

Vol.3
2021.4.30発行

第3工区 下高井戸駅付近

清水・三井住友JV TEL. 03-6379-1790

2021年度の主な工事

工事ヤードを整備し、ホームの仮設化や土留杭の設置を行います。ホーム内や軌道に近接する箇所での施工は、夜間作業で行います。

凡例 二二二二 将来の高架橋範囲 ■ 工事ヤード整備(2021年度実施予定) ~~~~~ 土留杭(2021年度実施予定)



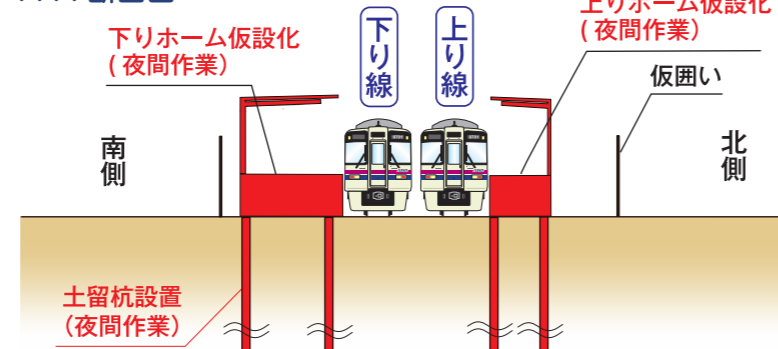
工事ヤード整備箇所



仮設ホーム施工箇所



A-A 断面図



第4工区 桜上水駅付近

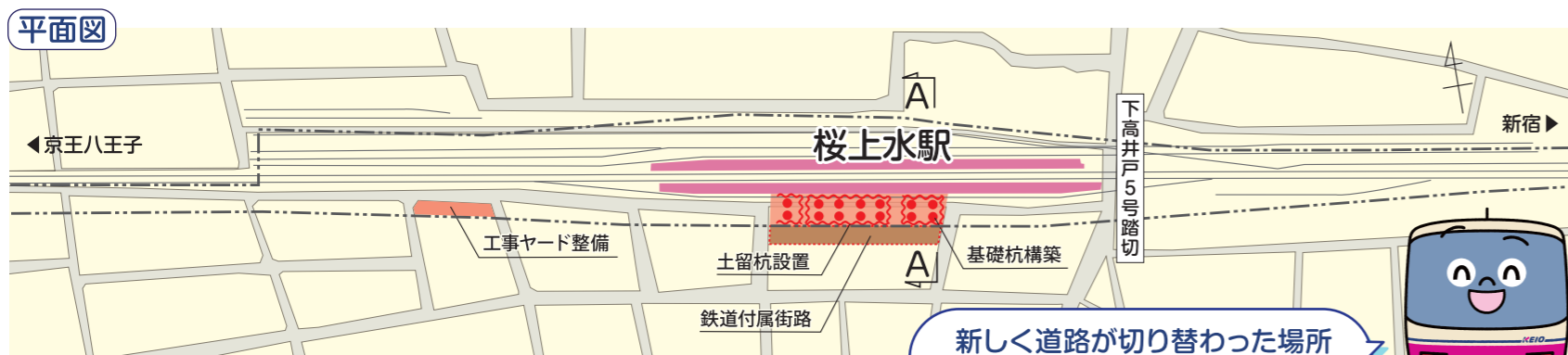
鹿島・京王・東亜JV TEL.03-6379-6720

※2021年5月10日電話番号開通

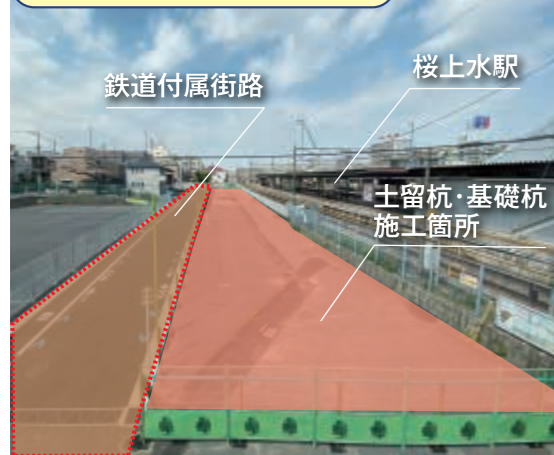
2021年度の主な工事

工事ヤードを整備し、土留杭の設置と基礎杭の構築を行います。線路に近接する箇所での土留杭の設置は、夜間作業で行います。

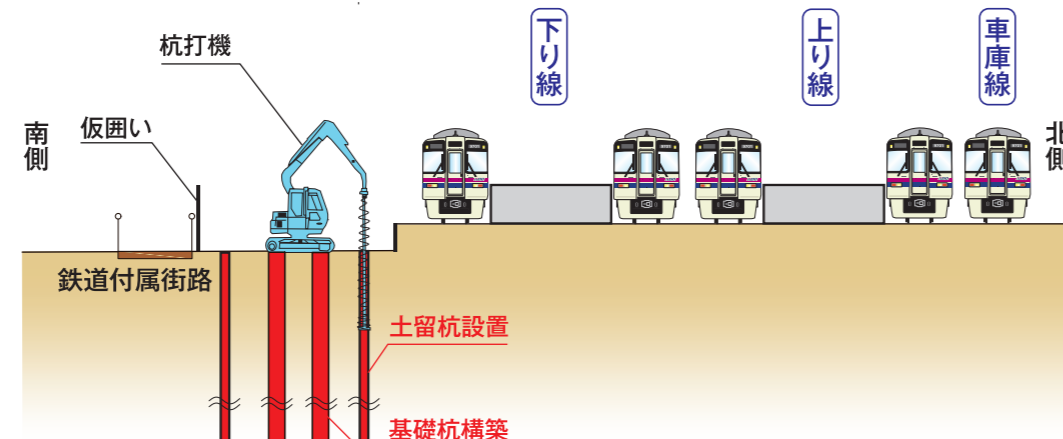
凡例 二二二二 将来の高架橋範囲 ■ 工事ヤード整備(2021年度実施予定) ~~~~~ 土留杭(2021年度実施予定) ● 基礎杭(2021年度実施予定) ■ 鉄道付属街路



土留杭・基礎杭施工箇所



A-A 断面図



第1工区 笹塚駅側取付部・代田橋駅付近

大林・京王JV TEL.03-6304-3088

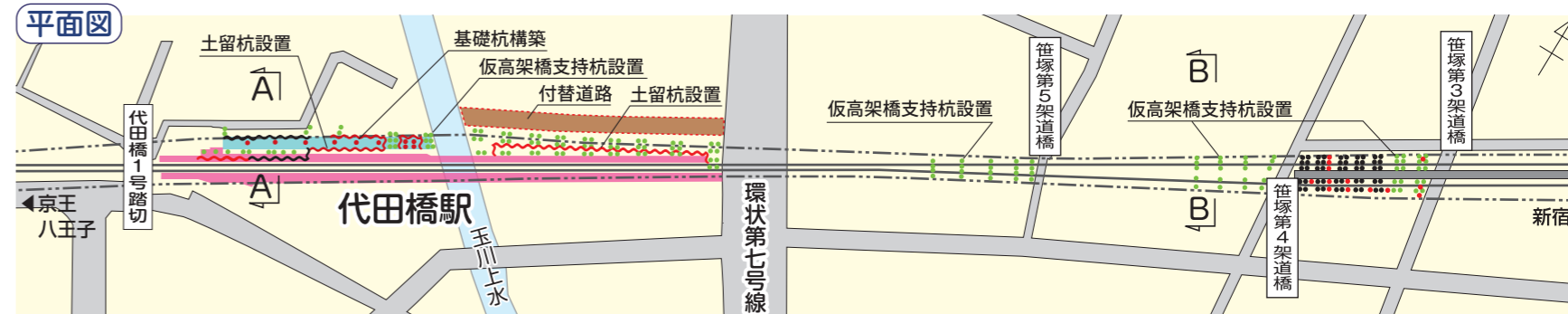
2021年度の主な工事

仮線工事*の準備として、土留杭・仮高架橋(工事桁)支持杭の設置と高架橋基礎杭の構築を進めます。ホーム下や線路内及び線路に近接する箇所での施工は夜間作業で行います。

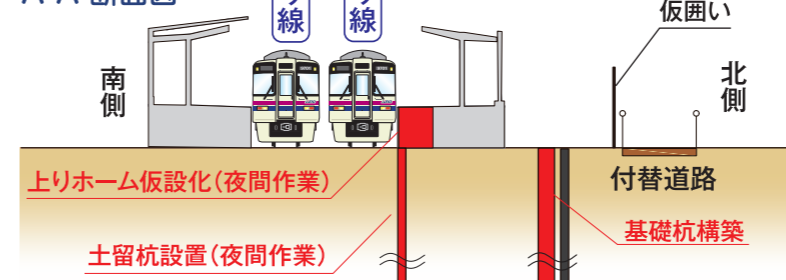
※仮線工事:現在の線路を移設する工事 詳細は京王ホームページ(工事説明会資料)でご覧いただけます。



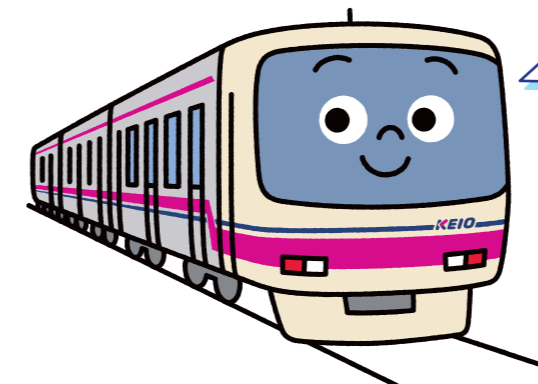
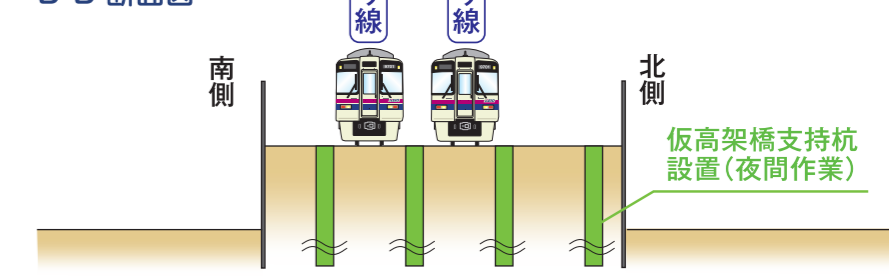
凡例 二二二二 将来の高架橋範囲 ■ 工事ヤード整備(実施済) ~~~~~ 土留杭(実施済) ~~~~~ 土留杭(2021年度実施予定) ● 仮高架橋支持杭(2021年度実施予定) ● 基礎杭・工事桁支持杭(実施済) ● 基礎杭(2021年度実施予定) ■ 付替道路



A-A 断面図

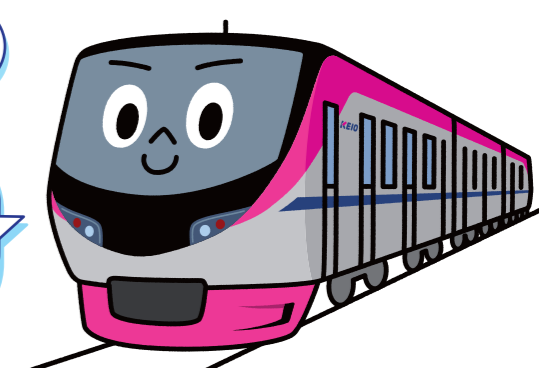


B-B 断面図



仮高架橋支持杭の工事って何のためにやるの?

仮の線路を支えるために必要なんだよ。今の線路がある場所に高架橋を作るから、ほくたちが通れるように仮の線路をつくるんだ!



工事の実施にあたっては細心の注意を払い施工いたします。ご理解、ご協力のほどよろしくお願いいたします。

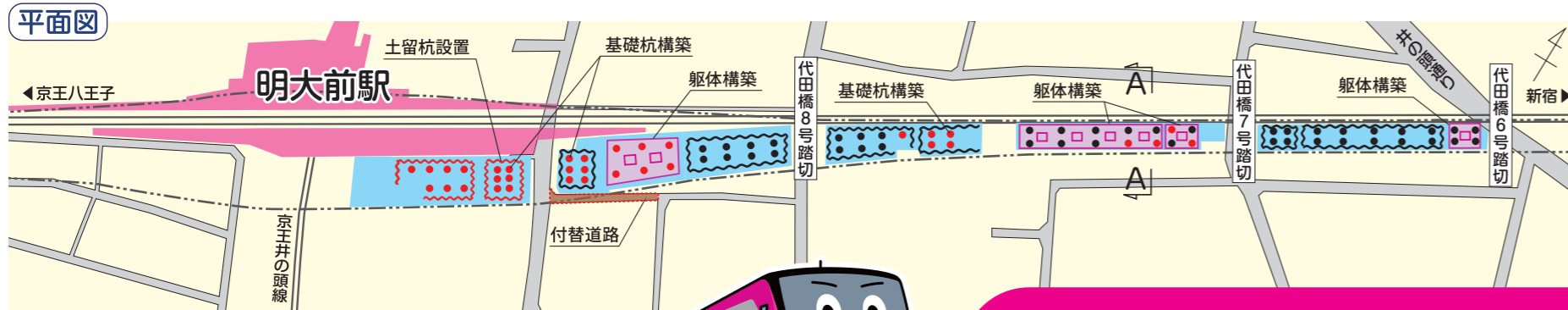
このパンフレットに関するお問い合わせは

京王電鉄株式会社 鉄道事業本部 工務部 連続立体交差工事事務局
03-3329-5030(ダイヤルイン) 平日 9:15~18:00

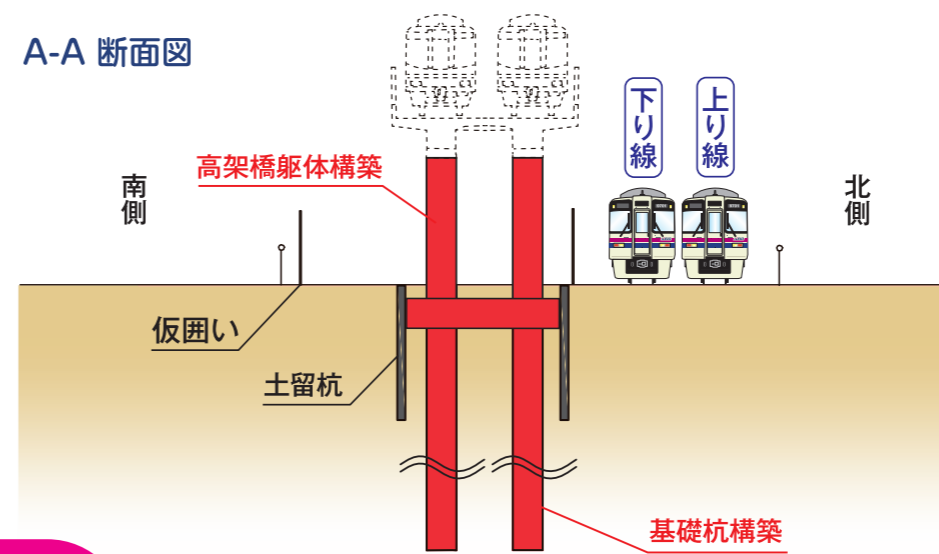
2021年度の主な工事

土留杭の設置と高架橋基礎杭・高架橋躯体の構築を進めます。線路に近接する箇所での高架橋躯体の構築は、一部夜間作業で行います。

- 凡例
 将来の高架橋範囲
 工事ヤード整備(実施済)
 土留杭(実施済)
 土留杭(2021年度実施予定)
 基礎杭(実施済)
 基礎杭(2021年度実施予定)
 躯体構築(2021年度実施予定)
 付替道路



A-A 断面図



躯体構築箇所(柱のイメージ)

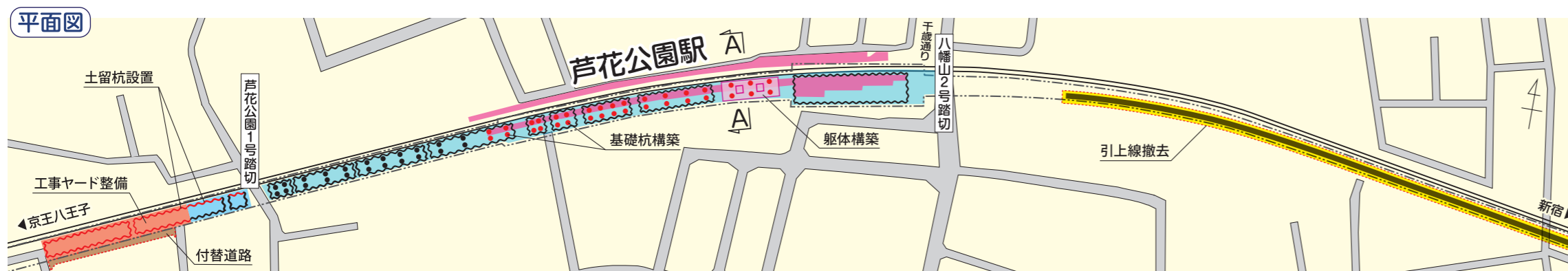


第6工区 芦花公園駅付近

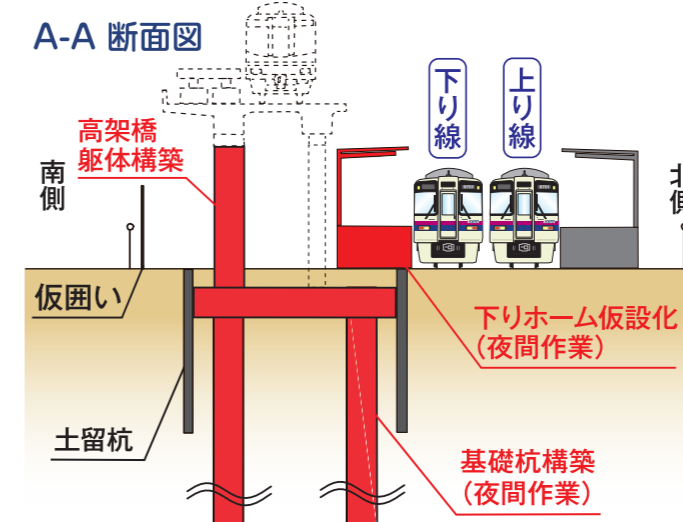
2021年度の主な工事

土留杭の設置や高架橋基礎杭・高架橋躯体の構築を進めるとともに、新たに工事ヤードを整備します。また、八幡山駅西側で引上線の撤去を行います。高架橋基礎杭・高架橋躯体の構築、引上線の撤去の際は、一部夜間作業で行います。 ※引上線:八幡山駅西側の折り返し用線路。

- 凡例
 将来の高架橋範囲
 工事ヤード整備(実施済)
 工事ヤード整備(2021年度実施予定)
 土留杭(実施済)
 土留杭(2021年度実施予定)
 基礎杭(実施済)
 基礎杭(2021年度実施予定)
 躯体構築(2021年度実施予定)
 引上線撤去
 付替道路



A-A 断面図



引上線撤去箇所



第8工区 仙川駅側取付部

2021年度の主な工事

仮線工事※の準備として、土留杭と仮高架橋(工事桁)支持杭の設置をします。仮高架橋(工事桁)支持杭の設置は線路内での作業となるため、夜間作業で行います。

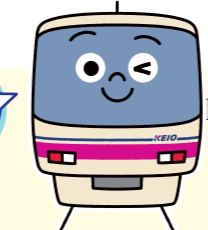
- 凡例
 将来の高架橋範囲
 工事ヤード整備(実施済)
 工事ヤード整備(2021年度実施予定)
 土留杭(実施済)
 土留杭(2021年度実施予定)
 仮高架橋支持杭(2021年度実施予定)
 基礎杭・工事桁支持杭(実施済)



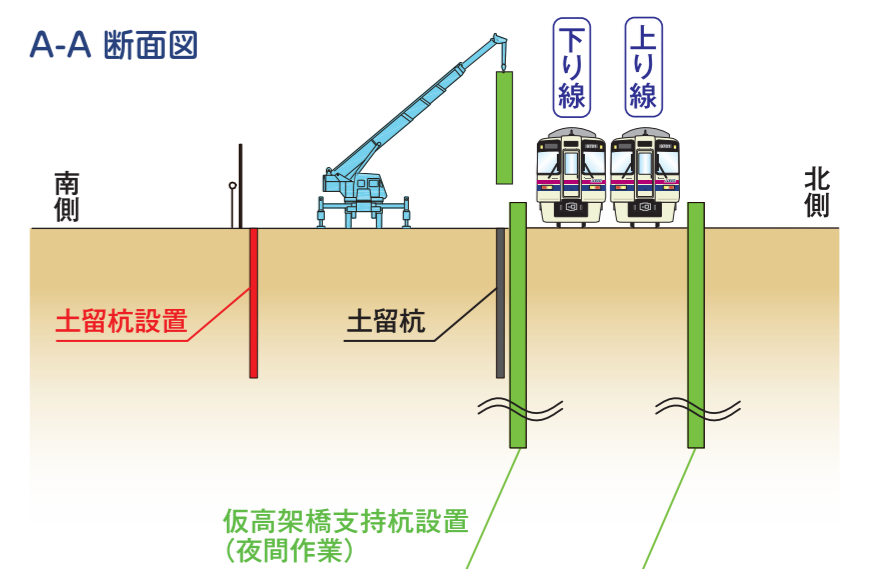
※仮線工事:現在の線路を移設する工事
 詳細は京王ホームページ(工事説明会資料)をご覧ください。▶▶▶



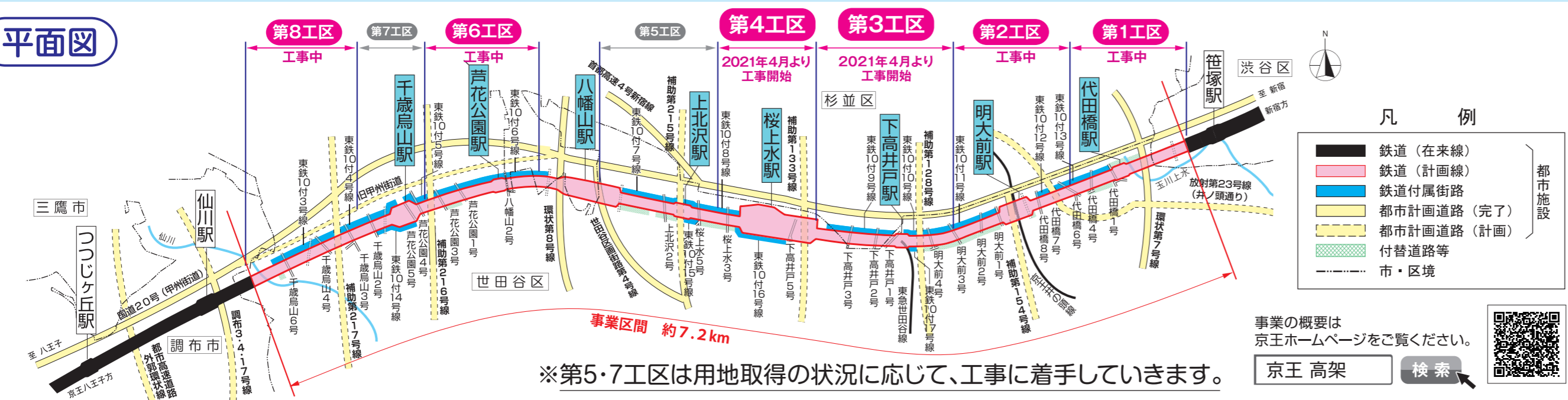
仮線工事の準備をすすめるよ!
 詳細は京王ホームページをみてね!



A-A 断面図



平面図



※第5・7工区は用地取得の状況に応じて、工事に着手していきます。

- 凡例
 鉄道(在来線)
 鉄道(計画線)
 鉄道付属街路
 都市計画道路(完了)
 都市計画道路(計画)
 付替道路等
 市・区境

事業の概要は京王ホームページをご覧ください。
 京王 高架 検索

