

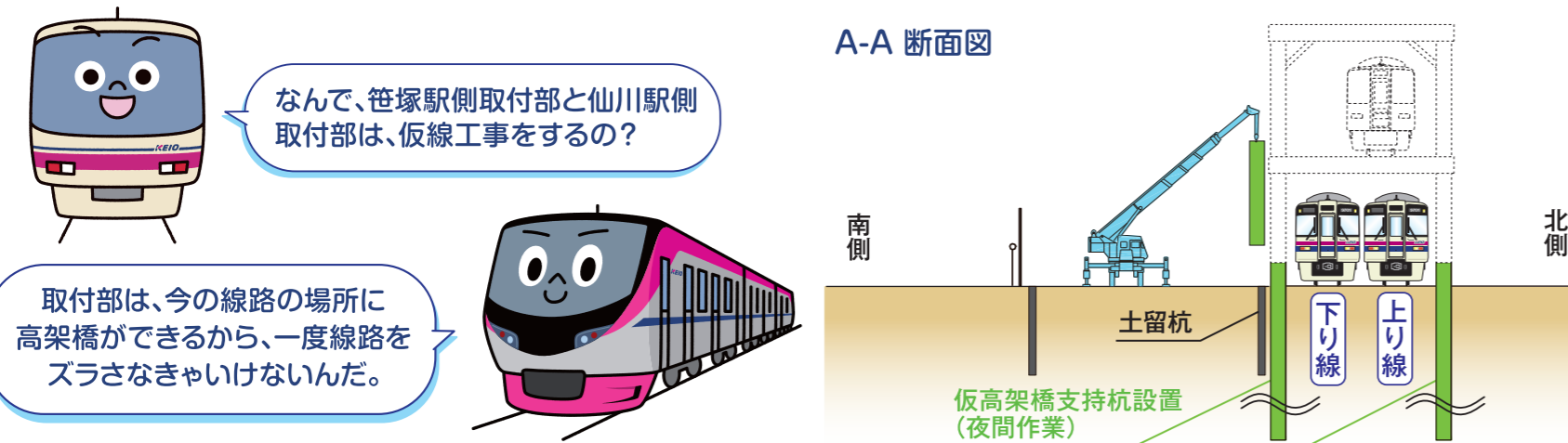
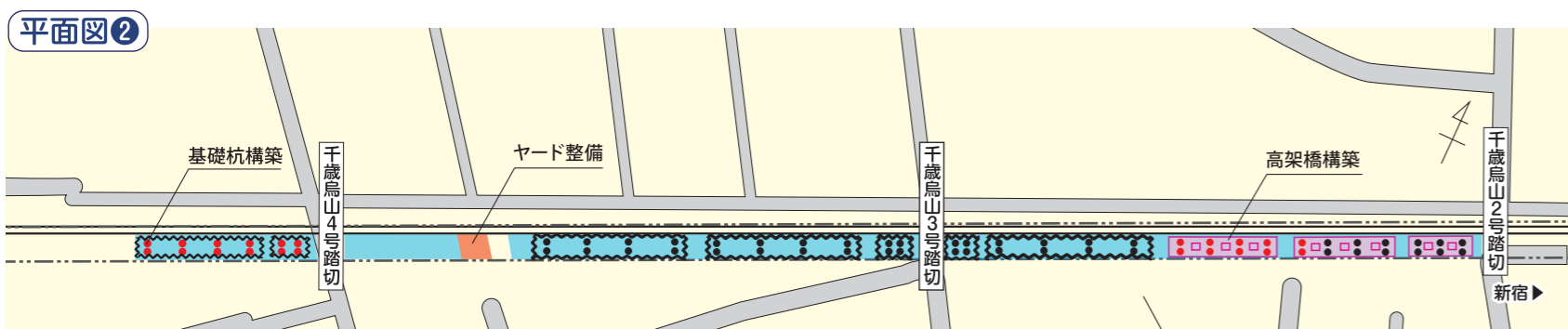
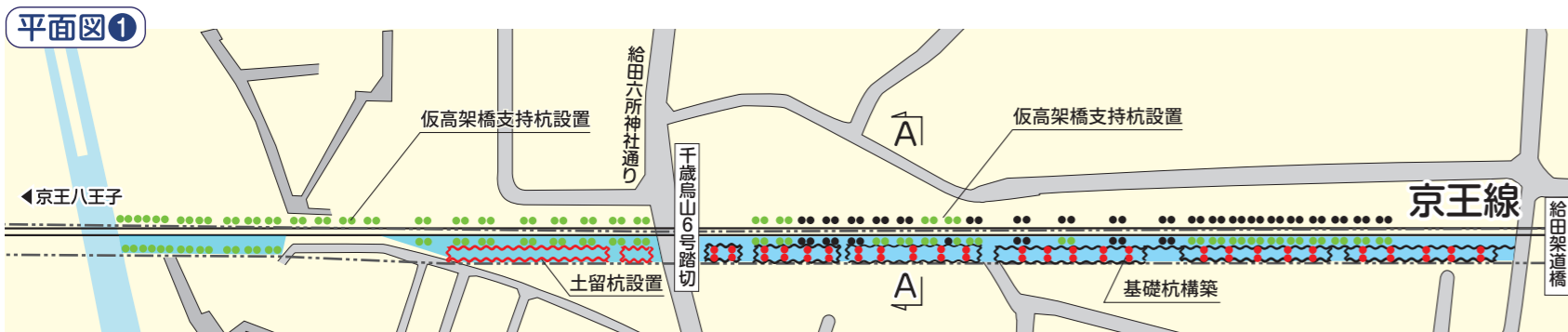
第8工区 仙川駅側取付部

戸田・銭高JV TEL.03-6909-1908

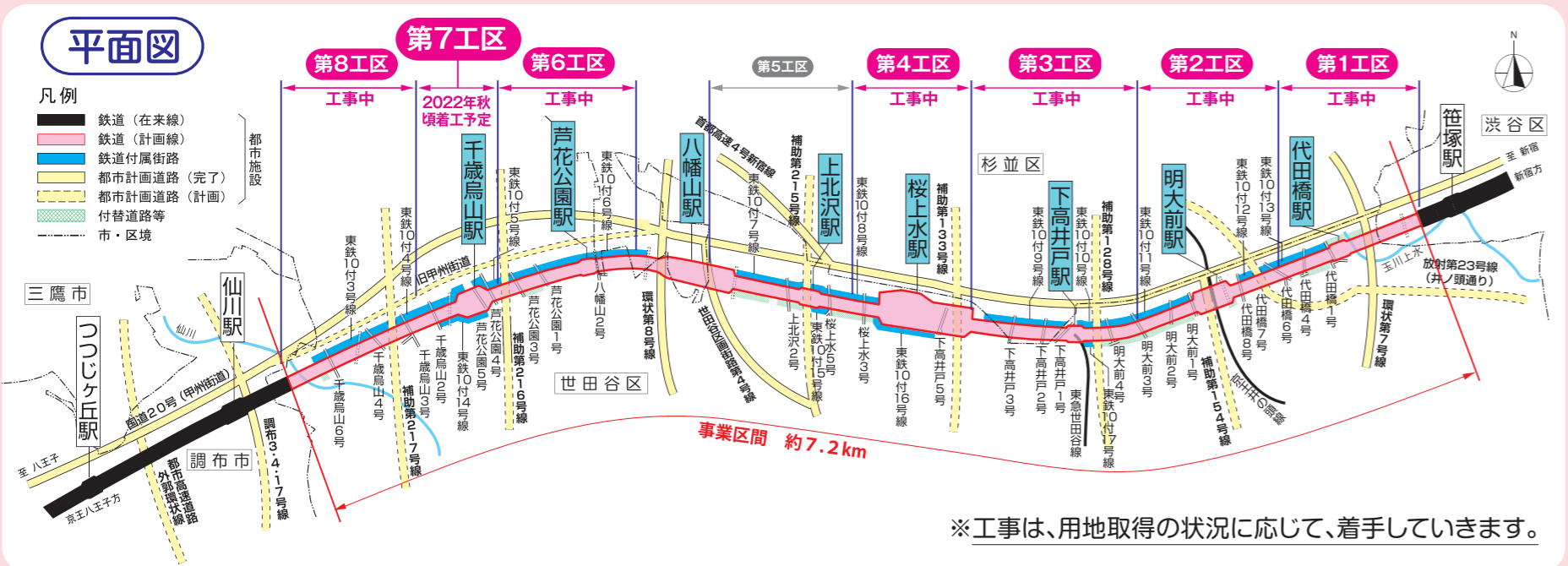
2022年度の主な工事

土留杭の設置と高架橋基礎杭・高架橋の構築を進めるとともに、仮線工事※の準備として、仮高架橋(工事桁)支持杭を設置します。線路内及び線路に近接する箇所での施工は夜間作業で行います。 ※仮線工事:新しい高架橋を構築するために、現在の線路を移設する工事

凡例 〰〰〰〰 将来の高架橋範囲 〰〰〰〰 工事ヤード整備(実施済) 〰〰〰〰 工事ヤード整備(2022年度実施予定) 〰〰〰〰 土留杭(実施済) 〰〰〰〰 土留杭(2022年度実施予定)
● 仮高架橋支持杭(2022年度実施予定) ● 基礎杭・工事桁支持杭(実施済) ● 基礎杭(2022年度実施予定) □ 高架橋構築(2022年度実施予定)



なんで、笹塚駅側取付部と仙川駅側取付部は、仮線工事をするの?
取付部は、今の線路の場所に高架橋ができるから、一度線路をズラさなきゃいけないんだ。



安全・安心に関する工事の取り組みの一例

吸音パネル

コンクリートプラントへの吸音パネルの設置状況

夜間作業における防音マットの設置状況

音や振動に気をつけながら、安全に工事をすすめているよ!
工事の詳細や進ちょくは、京王ホームページをみてね!

事業の概要は京王ホームページをご覧ください。

京王 高架

工事の実施にあたっては細心の注意を払い施工いたします。ご理解、ご協力のほどよろしくお願いいたします。

このパンフレットに関するお問い合わせは 京王電鉄株式会社 鉄道事業本部 工務部 連続立体交差工事事務局 03-3329-5030(ダイヤルイン) 平日 9:15~18:00

東京都・世田谷区・渋谷区・杉並区・京王電鉄株式会社

Keio 高架化 Information

Vol.4
2022.4.16発行

京王電鉄京王線(笹塚駅~仙川駅間)連続立体交差事業

連続立体交差事業は東京都が事業主体となり、「道路整備」の一環として施行する都市計画事業です。

〔2022年度トピックス〕

- 第7工区 千歳烏山駅付近で工事を始めます。
- 第2工区 明大前駅付近
- 第4工区 桜上水駅付近
- 第6工区 芦花公園駅付近
- 第8工区 仙川駅側取付部で高架橋の柱が建ち始めます。



第7工区 千歳烏山駅付近 安藤・間・浅沼JV

2022年秋ごろの着工を予定しています。詳細が決まり次第、工事説明会や京王ホームページにてお知らせいたします。

千歳烏山駅付近でももうすぐ工事ははじまるよ!

事業認可の延伸について

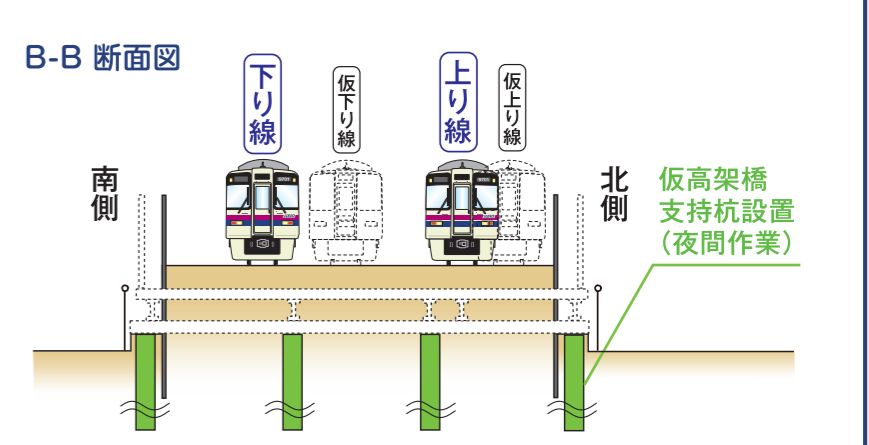
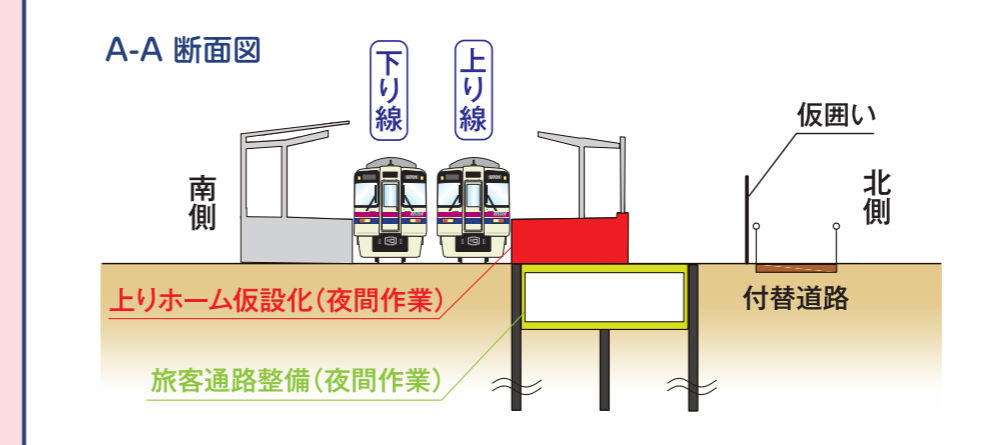
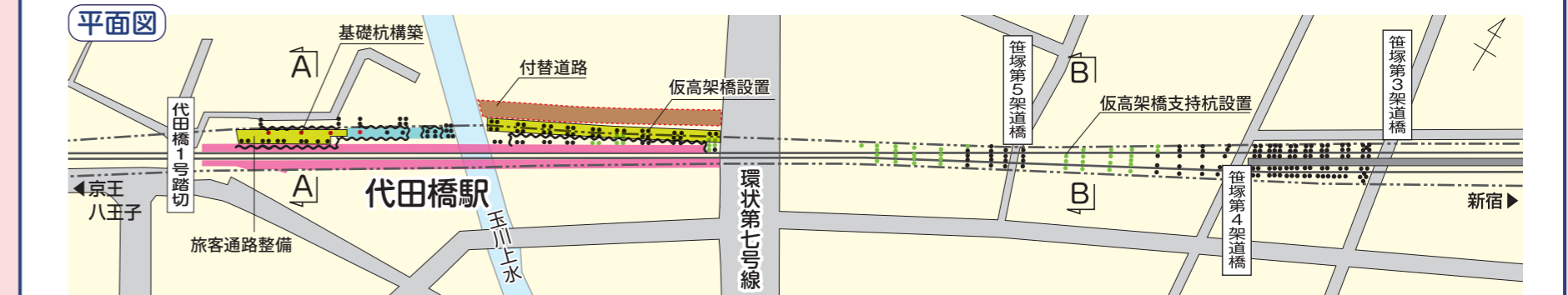
京王電鉄京王線(笹塚駅~仙川駅間)の連続立体交差事業及び鉄道附属街路事業(東京都施行)について、令和4年3月15日、国土交通省より事業の認可の延伸(令和13年3月31日迄)が告示されました。

第1工区 笹塚駅側取付部・代田橋駅付近

大林・京王JV TEL.03-6304-3088

2022年度の主な工事 仮線工事※の準備として、仮高架橋(工事桁)支持杭・仮高架橋の設置、旅客通路の整備を進めます。線路内及び線路に近接する箇所での施工は夜間作業で行います。 ※仮線工事:新しい高架橋を構築するために、現在の線路を移設する工事

凡例 〰〰〰〰 将来の高架橋範囲 〰〰〰〰 工事ヤード整備(実施済) 〰〰〰〰 土留杭(実施済) ● 仮高架橋支持杭(2022年度実施予定) ● 基礎杭・工事桁支持杭(実施済) ● 基礎杭(2022年度実施予定) □ 付替道路 ● 旅客通路整備・仮高架橋設置(2022年度実施予定)



第2工区 明大前駅付近

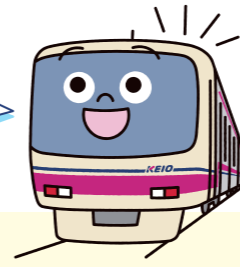
2022年度の主な工事

土留杭の設置と高架橋基礎杭・高架橋の構築を進めます。線路内及び線路に近接する箇所での施工は、夜間作業で行います。

- 凡例
- 将来の高架橋範囲
 - 工事ヤード整備(実施済)
 - 工事ヤード整備(2022年度実施予定)
 - 土留杭(実施済)
 - 土留杭(2022年度実施予定)
 - 基礎杭(実施済)
 - 基礎杭(2022年度実施予定)
 - 高架橋構築(実施済)
 - 高架橋構築(2022年度実施予定)
 - 付替道路



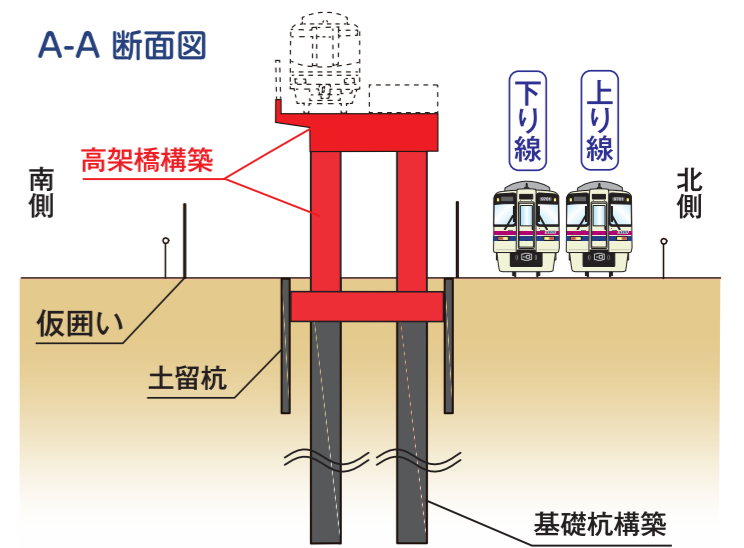
地上に高架橋の柱が建ってきたぞ!!



高架橋構築状況



A-A 断面図

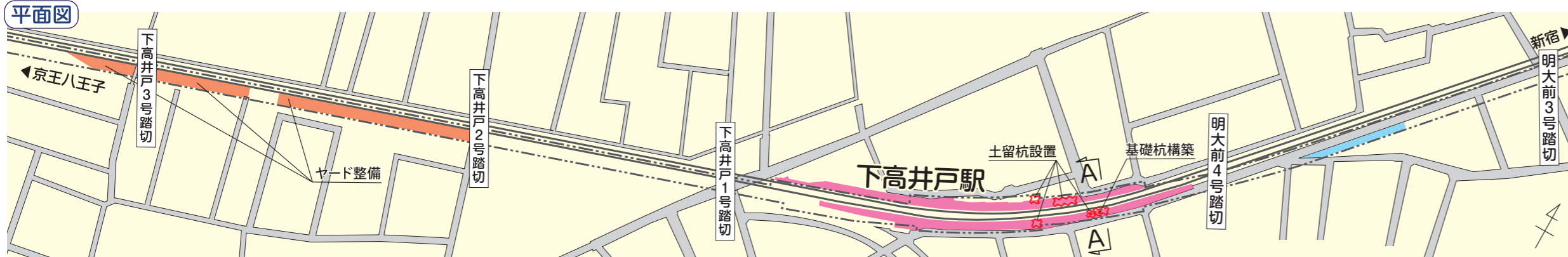


第3工区 下高井戸駅付近

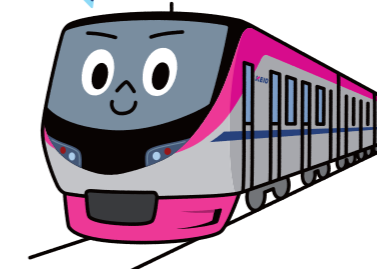
2022年度の主な工事

土留杭の設置と高架橋基礎杭の構築を進めるとともに、新たに工事ヤードを整備します。線路内及び線路に近接する箇所での施工は、夜間作業で行います。

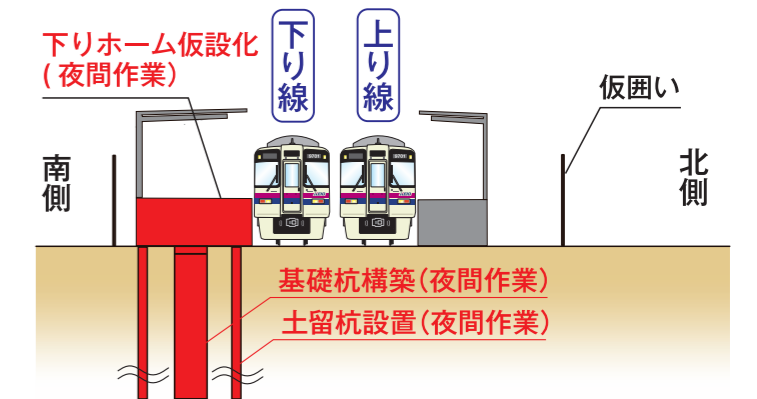
- 凡例
- 将来の高架橋範囲
 - 工事ヤード整備(実施済)
 - 工事ヤード整備(2022年度実施予定)
 - 土留杭(2022年度実施予定)
 - 基礎杭(2022年度実施予定)



下高井戸駅付近は、今の線路をまたいで高架橋を作るんだよ!



A-A 断面図

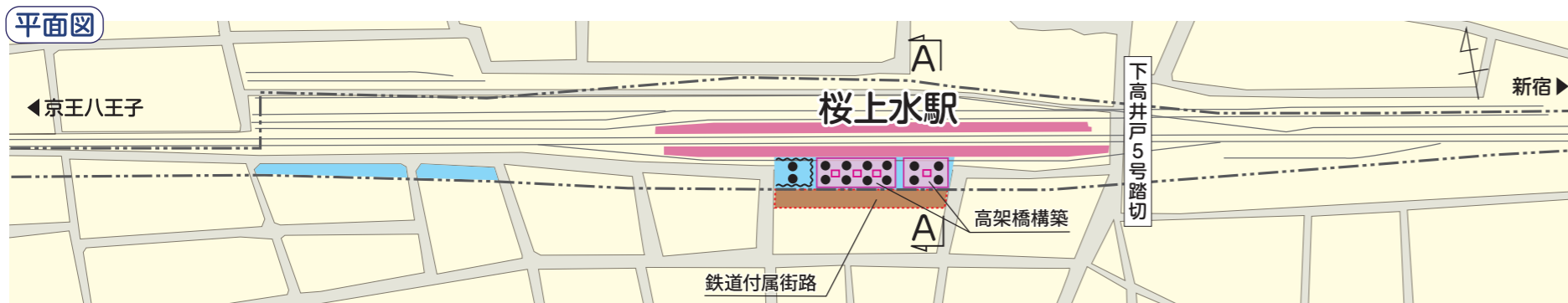


第4工区 桜上水駅付近

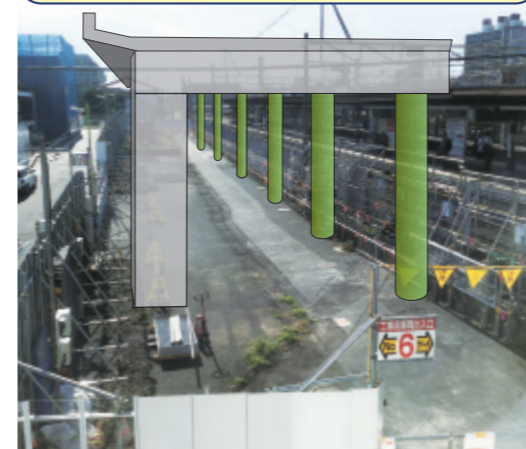
2022年度の主な工事

高架橋の構築を進めます。

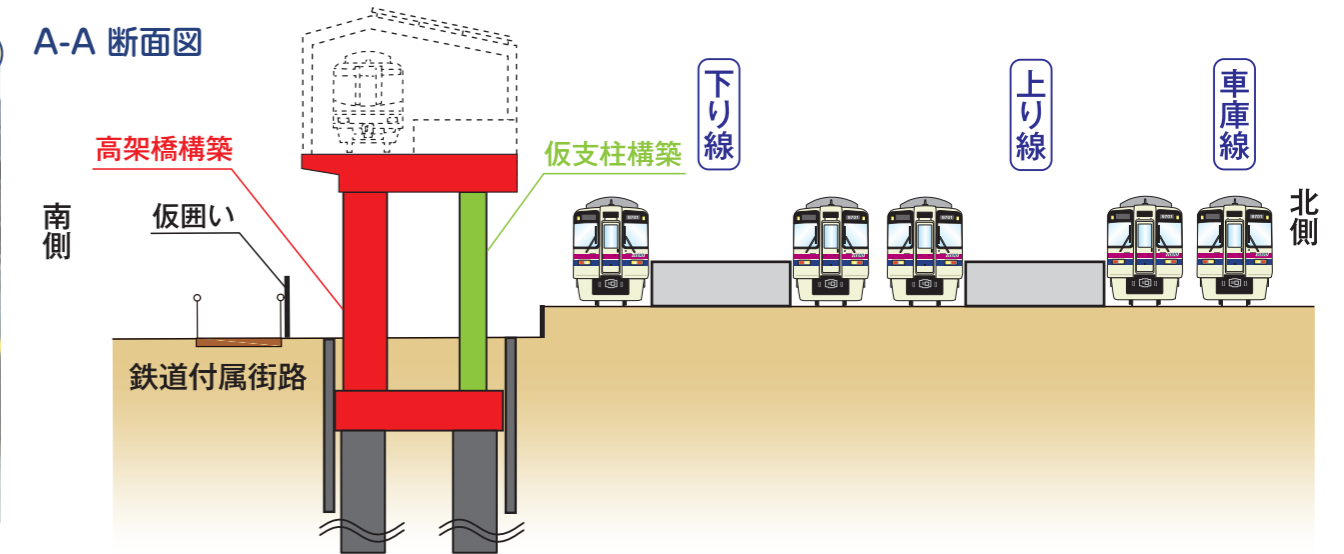
- 凡例
- 将来の高架橋範囲
 - 工事ヤード整備(実施済)
 - 土留杭(実施済)
 - 基礎杭(実施済)
 - 高架橋構築(2022年度実施予定)
 - 鉄道付属街路



高架橋構築箇所(高架橋のイメージ)



A-A 断面図

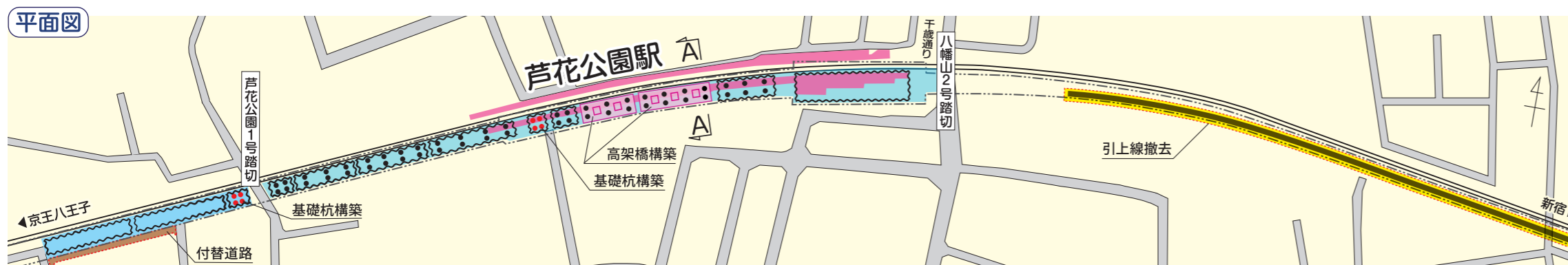


第6工区 芦花公園駅付近

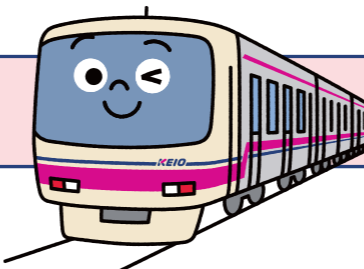
2022年度の主な工事

高架橋基礎杭・高架橋の構築を進めるとともに、八幡山駅西側で引上線*の撤去を行います。線路内及び線路に近接する箇所での施工は、夜間作業で行います。 *引上線:八幡山駅西側の折り返し用線路。

- 凡例
- 将来の高架橋範囲
 - 工事ヤード整備(実施済)
 - 土留杭(実施済)
 - 基礎杭(実施済)
 - 基礎杭(2022年度実施予定)
 - 高架橋構築(2022年度実施予定)
 - 引上線撤去
 - 付替道路



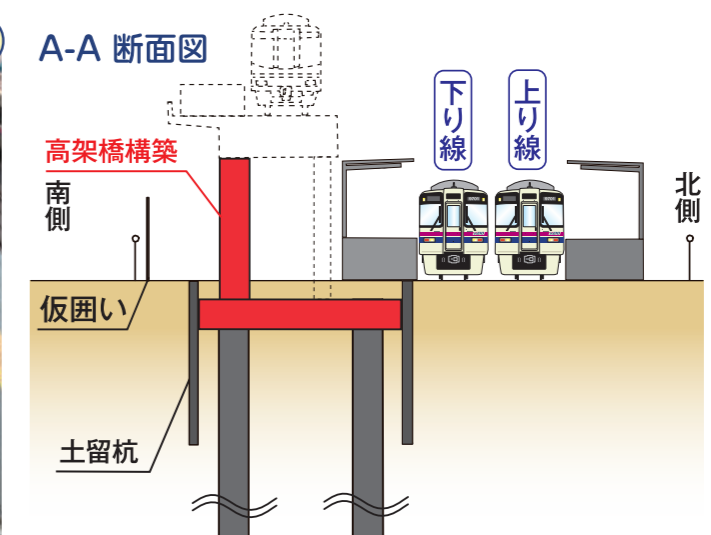
第4工区と第6工区は、駅の近くで高架橋の柱が見えるようになるんだね!



高架橋構築箇所(柱のイメージ)



A-A 断面図



各工区の詳細な施工方法については、工事説明会の資料を京王ホームページに掲載しています。

京王 高架 検索

