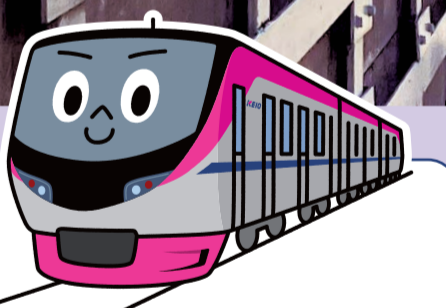


連続立体交差事業は東京都が事業主体となり、「道路整備」の一環として施行する都市計画事業です。



写真:第8工区(千歳烏山駅～仙川駅間)

ついにすべての工区で
工事が始まったね!



【2024年度】トピックス

第5工区 上北沢駅付近で工事が始まりました!

第2工区 明大前駅付近

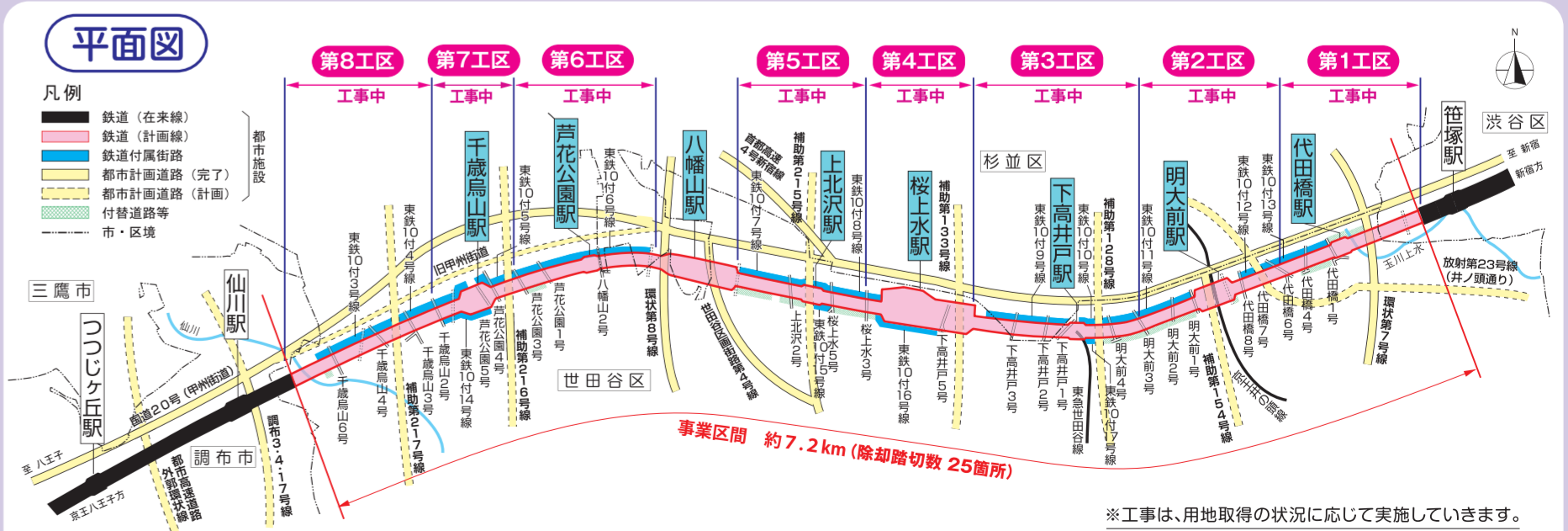
第8工区 仙川駅側取付部

では昨年に引き続き高架橋が立ち上がります。

第6工区 芦花公園駅付近

第7工区 千歳烏山駅付近

でも新たに高架橋が立ち上がります!

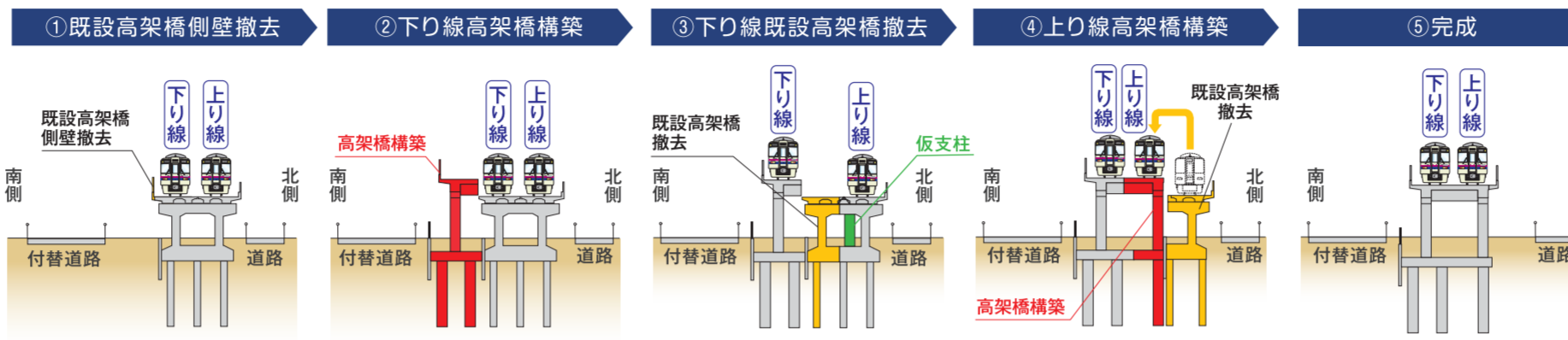


※工事は、用地取得の状況に応じて実施していきます。

連立工事の紹介

第5工区で工事が始まりました!

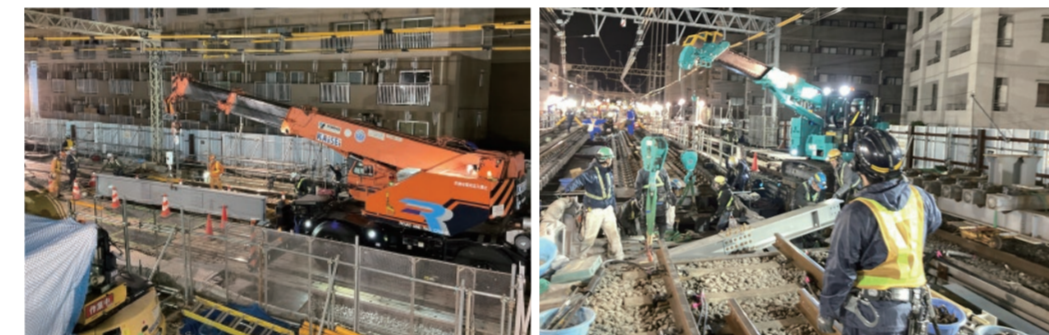
2024年4月より上北沢駅付近の第5工区の鉄道工事に着手しました。第5工区は新たに構築する高架橋を、既に高架化している八幡山駅に接続する工区となっています。既設の高架橋の一部が支障するため、部分的に高架橋を撤去しながら工事を進めます。



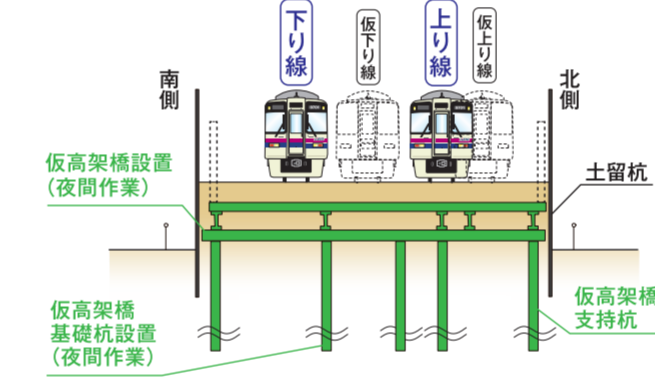
※駅部の施工順序や詳細な施工順序については、京王電鉄ホームページをご確認ください。

笹塚駅側取付部 仮高架橋設置工事

第1工区の笹塚駅側取付部は、既に高架化している笹塚駅に接続する区間となっており、既設の高架橋を作りかえる必要があります。そのため、線路を仮高架橋に受けかえて、既設の高架橋や盛土を撤去していきます。仮高架橋の設置工事は、レールを一時撤去しながら作業を進める必要があります。列車が運行している時間帯では行うことができないため、終電から始発までの限られた時間の中で、作業を分割しながら工事を進めています。レールの復旧後は乗り心地に影響が出ないよう、軌道の整備を行っています。



第1工区 仮高架橋設置状況



土留杭工事ってなに?

高架橋を構築していく中で、必ず行われる土留杭工事。この工事は一体なんのために行われているかご存じでしょうか。高架橋は地下の基礎部分で支える構造となっています。基礎部分を構築するために、地面を掘削する必要がありますが、地面を掘削するときは、まず土留杭工事を行います。土留杭は周囲の土砂の崩壊を防ぐとともに、地下水の流入を防止する役割を持っています。

地下水位が低い場合には、写真①のような鋼製の杭と木板、地下水位が高い場合には、写真②のような鋼製の板を使い分けています。

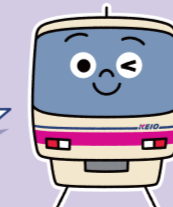


写真① 親杭横矢板 断面



写真② 鋼矢板 断面

工事の詳細や進み具合は、
京王ホームページを見てね!



京王 高架 検索

細心の注意を払い、工事を進めてまいります。ご理解、ご協力のほどよろしくお願いいたします。

このパンフレットに関するお問い合わせは 京王電鉄株式会社 鉄道事業本部 工務部 連続立体交差工事事務所
03-3329-5030(ダイヤルイン) 平日9:15~18:00

- 凡例
- ①ヤード整備
- ②土留杭設置
- ③基礎杭構築
- ④高架橋構築
- ⑤下り線高架橋完成
- 将来の高架橋範囲
- 仮高架橋支持杭設置
- 仮高架橋設置
- 仮旅客通路等
- 既設高架橋撤去

第7工区 千歳烏山駅付近

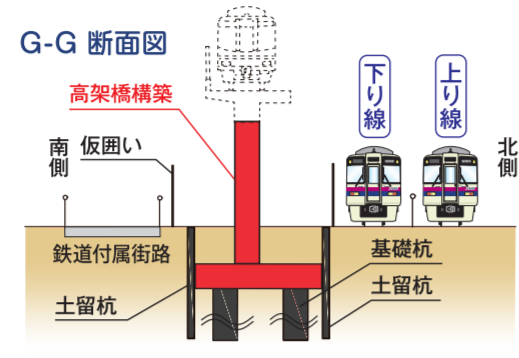
安藤・間・浅沼JV TEL.03-5314-9762

2024年度の主な工事

芦花公園3号踏切から芦花公園5号踏切までの区間では、工事ヤードの整備、土留杭の設置、基礎杭の構築を進めます。千歳烏山駅から千歳烏山2号踏切までの区間では、高架橋の構築を進めます。



基礎杭構築状況(千歳烏山駅付近)



第8工区 仙川駅側取付部

戸田・銭高JV TEL.03-6909-1908

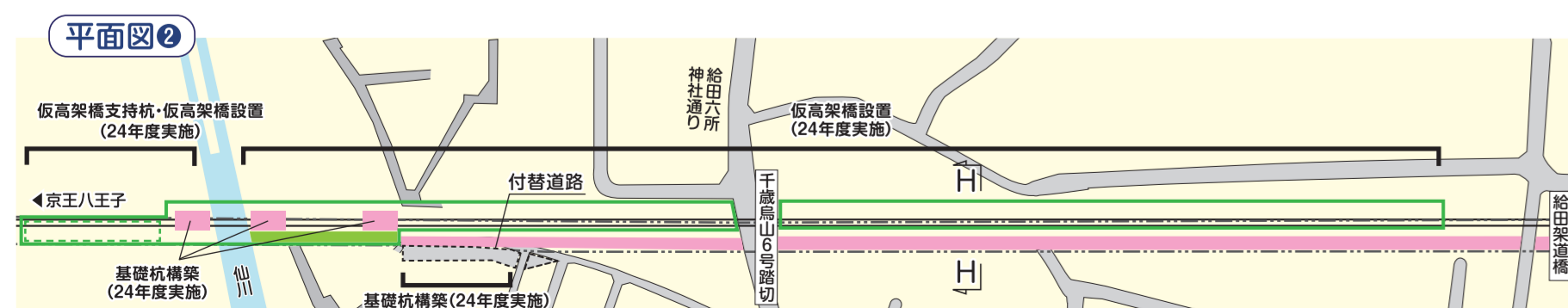
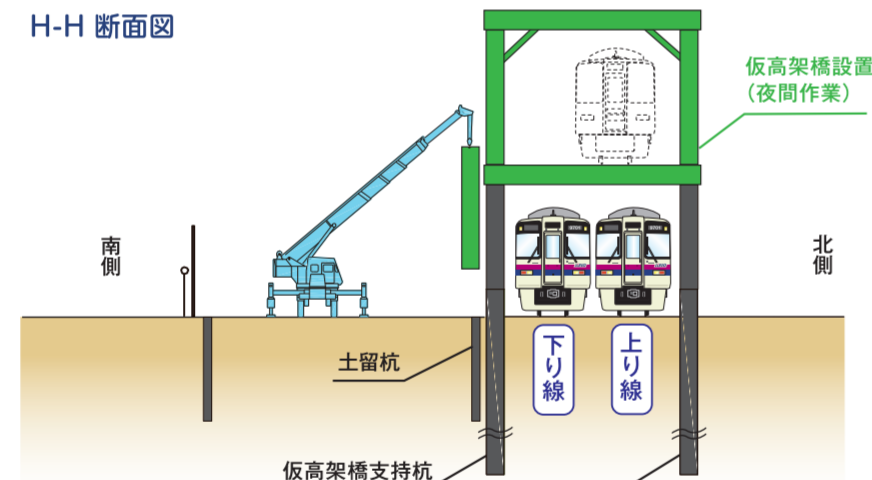
2024年度の主な工事

千歳烏山3号踏切から千歳烏山4号踏切までの区間では、土留杭の設置、基礎杭・高架橋の構築を進めます。給田架道橋の西側では、上り線の切替え(線化[®])に向けた仮高架橋の設置を進めます。

※新しい高架橋を構築するために現在の線路を仮位置に移設すること



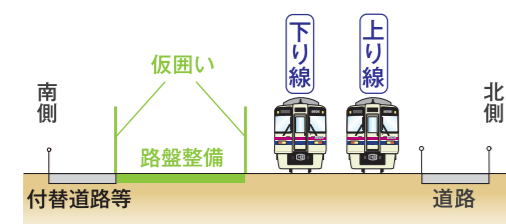
仮高架橋構築状況(千歳烏山駅～仙川駅間)



基本的な工事順序

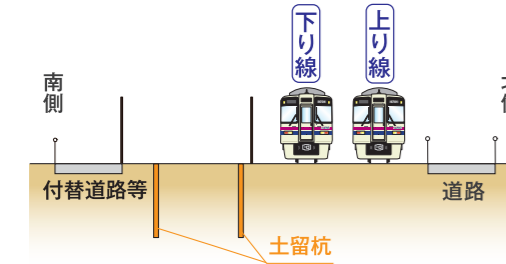
①ヤード整備

仮囲いの設置や重機の乗入れに備えた路盤整備などを行います。



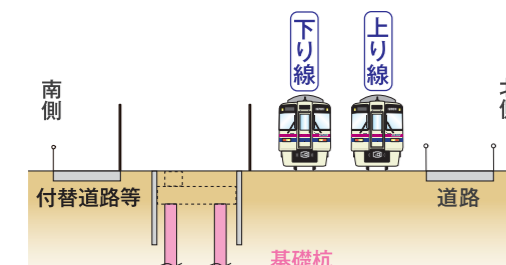
②土留杭設置

掘削時の土砂の崩壊を防ぐため、土留杭の設置を行います。



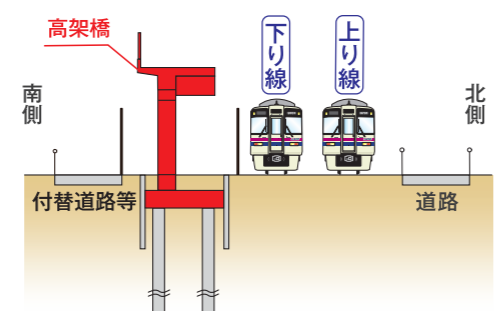
③基礎杭構築

高架橋を支える基礎杭を構築します。

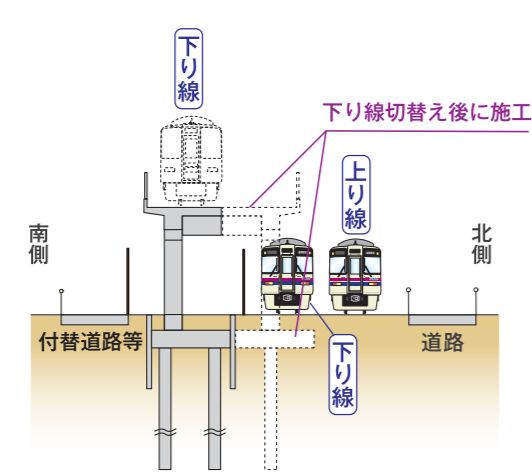


④高架橋構築

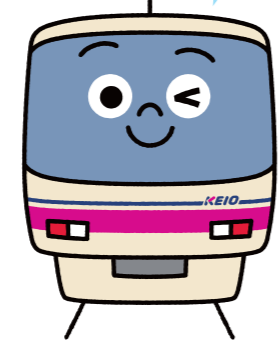
高架橋の躯体を構築します。基礎、柱、上部の床など部材ごとに構築していきます。



⑤下り線高架橋完成



下り線を高架に切替えたあと、今の下り線を撤去した箇所に上り線をつくっていくよ！



その他工事

●仮高架橋支持杭設置

仮高架橋を支える杭の設置を行います。



●仮高架橋設置

仮高架橋の地上部の柱や桁などの設置を行います。



線路内及び線路に近接する箇所での施工は夜間作業を行います。

工事のくわしい進ちょくや旅客動線の切替えに関する情報は、京王ホームページの「工事中の各工区情報」を見てね！



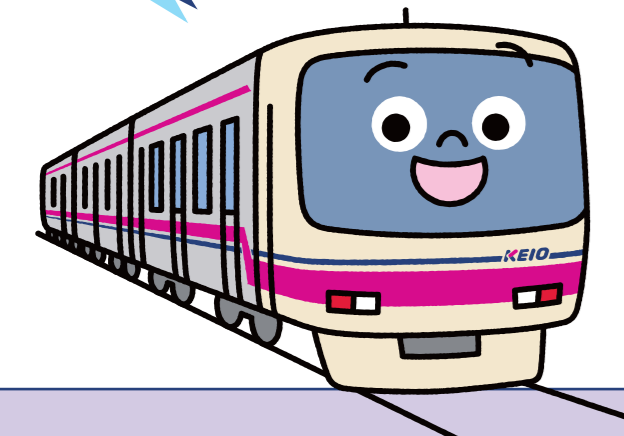
●仮旅客通路等

高架橋の構築時に支障する既存駅舎を撤去するため、仮の旅客通路の整備や駅施設の仮設化を行います。



●既設高架橋撤去

既設高架橋の撤去を行います。



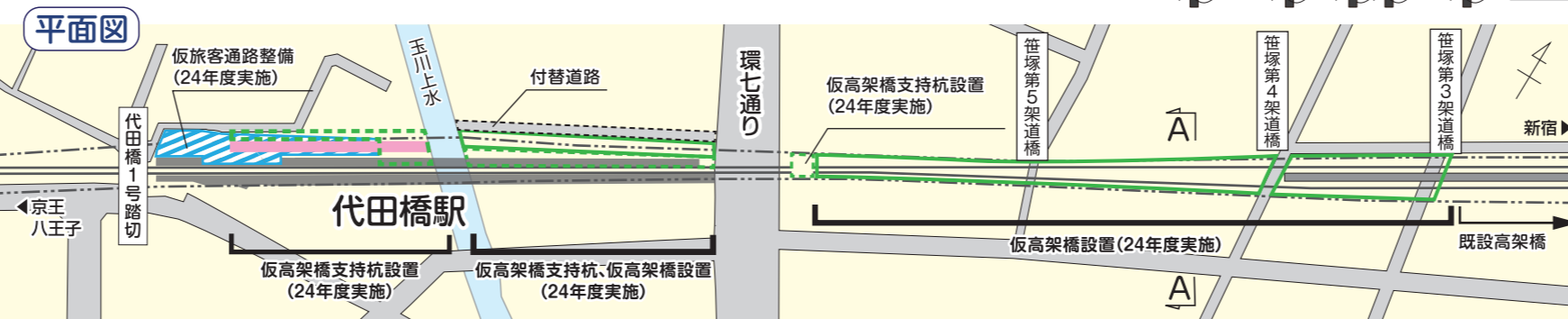
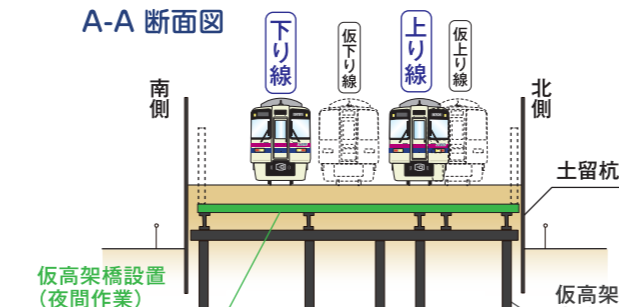
- 凡例
- ①ヤード整備
 - ②土留杭設置
 - ③基礎杭構築
 - ④高架橋構築
 - ⑤下り線高架橋完成
 - 仮高架橋支持杭設置
 - 仮高架橋設置
 - 仮旅客通路等
 - 既設高架橋撤去

第1工区 代田橋駅付近

大林・京王JV TEL.03-6304-3088

2024年度の主な工事

笹塚駅側取付部では、上り線の北側への切替え(仮線化[※])に向けた準備を進めます。代田橋駅部では、仮線化に合わせた旅客施設の整備を進めます。
※新しい高架橋を構築するために現在の線路を仮の位置に移設すること

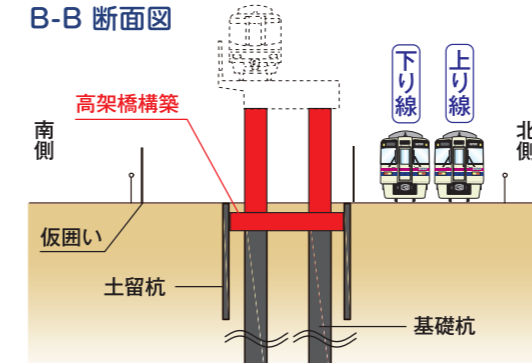


第2工区 明大前駅付近

大成・竹中土木JV TEL.03-6304-7738

2024年度の主な工事

代田橋6号踏切から明大前駅の区間では高架橋の構築を進めます。明大前駅から明大前2号踏切の区間では工事ヤードの整備、土留杭の設置を進めます。明大前2号踏切から明大前3号踏切の区間では高架橋の構築を進めます。

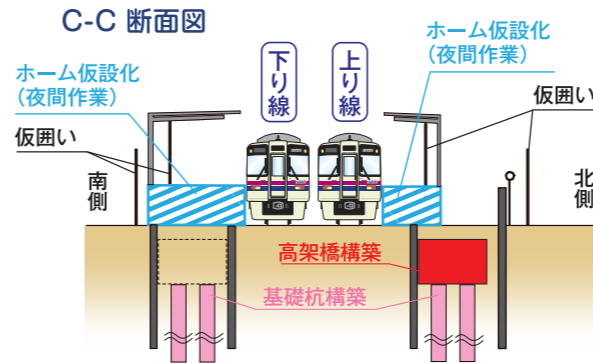


第3工区 下高井戸駅付近

清水・三井住友JV TEL. 03-6379-1790

2024年度の主な工事

下高井戸駅では、現在線の直上に高架橋を構築するため上下線ホームの下で基礎杭・高架橋の構築を進めます。下高井戸2号踏切から下高井戸3号踏切の区間では工事ヤードの整備を進めます。



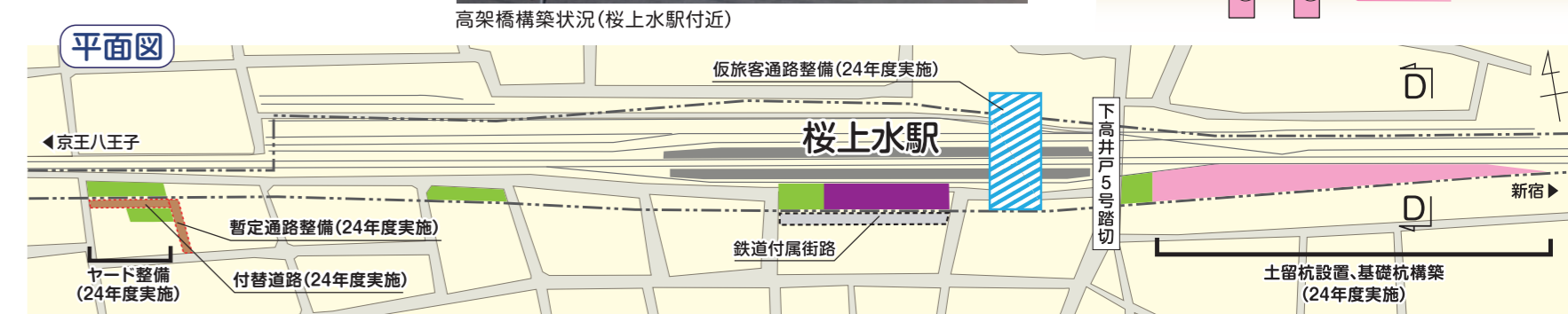
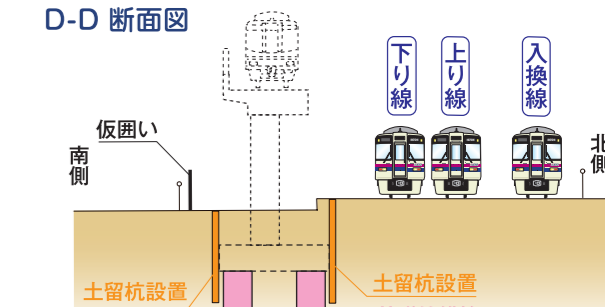
- 凡例
- ①ヤード整備
 - ②土留杭設置
 - ③基礎杭構築
 - ④高架橋構築
 - ⑤下り線高架橋完成
 - 将来の高架橋範囲
 - 仮高架橋支持杭設置
 - 仮高架橋設置
 - 仮旅客通路等
 - 既設高架橋撤去

第4工区 桜上水駅付近

鹿島・京王・東亜JV TEL.03-6379-6720

2024年度の主な工事

桜上水駅東側では、土留杭の設置、基礎杭の構築を進めます。桜上水駅部では、橋上駅舎撤去に向けて地下に仮旅客通路の整備を進めます。

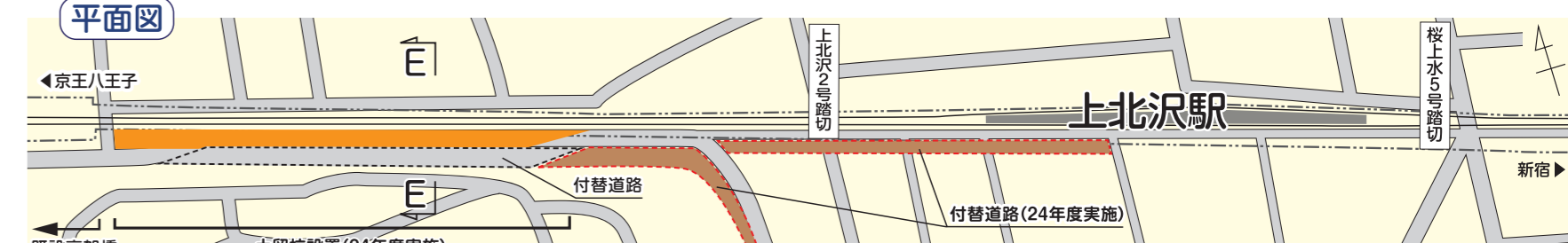
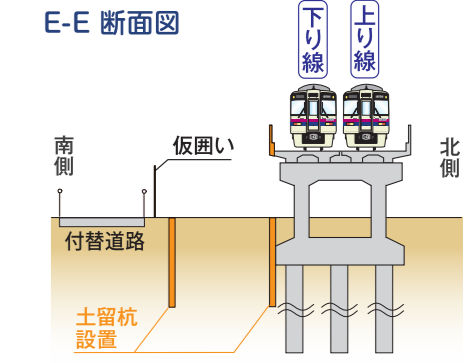


第5工区 上北沢駅付近

鴻池・竹中土木JV TEL.03-6379-6167

2024年度の主な工事

上北沢駅から八幡山駅の区間(松沢病院付近)で土留杭の設置を進めます。



第6工区 芦花公園駅付近

東急・京王・鉄建JV TEL.03-5969-9334

2024年度の主な工事

環八通りから八幡山2号踏切までの区間では、引上線[※]の撤去を進めます。芦花公園駅部では、基礎杭・高架橋の構築を進めるとともに、橋上駅舎撤去に向けて地下に仮旅客通路の整備を進めます。芦花公園駅から芦花公園3号踏切までの区間では、高架橋の構築を進めます。
※引上線：八幡山駅西側の折り返し専用線路

